



บริษัท แพลนเนท ฮอลิเดย์ ทราเวล จำกัด
Planet Holidays Travel Co.,Ltd
 ใบอนุญาตเลขที่ :11/06474 (เปิดบริการ 20 ปี)



รับจัดทัวร์ : โฉมใหม่ทัวร์ทั่วโลก / กรุ๊ปटनाส่วนตัว / สัมมนา สุขาน / จองตั๋วเครื่องบิน



☎ 02-530-9899 ☎ 081-855-7999, 081-839-0999, 091-939-4556, 091-778-4442, 085-567-5444 @planetholiday 🌐 www.planetholidaystravel.com



MAGIC GEORGIA

มหัศจรรย์ดินแดนแห่งเทือกเขาคอเคซัส



6วัน 4คืน

ทริปเดียวเที่ยว 2 ประเทศ
อินเดีย-จอร์เจีย





SPECIAL
 พักอินเดีย 1 คืน, จอร์เจีย 3 คืน เที่ยวครบไฮไลท์
 นั่งรถ 4WD ชมความงดงามของโบสถ์เกอร์เกตี
 นั่งเคเบิลคาร์ ชมความงามป้อมนาริกาลา
 ฟรี ไวน์จอร์เจีย ท่านละ 1 ขวด

เดินทาง 8-13 ธันวาคม 2566

47,999



บริษัท แพลนเนท ฮอลิเดย์ ทราเวล จำกัด
Planet Holidays Travel Co.,Ltd

ผ่านารับรองโดย

📍 14 อาคารแพลนเนท ซอยเฉลิมพระเกียรติ ร.9 ซอย28 แยก7 แขวงคอกไม้ เขตประเวศ
 กรุงเทพฯ 10250 ☎ 02-530-9899 ☎ 091-939-4556, 091-778-4442, 085-567-5444



วันที่	โปรแกรมทัวร์	อาหาร			โรงแรม
		เช้า	เที่ยง	เย็น	
1	กรุงเทพ (สุวรรณภูมิ) – สนามบินเดลี ประเทศอินเดีย	✈	✈	✈	WELCOMHOTEL BY ITC HOTELS DWARKA NEW DELHI
2	ประจูดอินเดีย - กุตุบมีนาร์ – อักษรธรรม – ซื่อปี่ง CHANDNI CHOWK – สนามบินเดลี – ทบิลีชี	✓	✓	-	AMERI PLAZA HOTELหรือเทียบเท่า
3	ทบิลีชี – อานานูรี – อ่างเก็บน้ำชินวาลี - ป้อมปราการอานานูรี – กูดาดูรี - อนุสรณ์สถานรัสเซีย,จอร์เจีย – เมืองคาซเบก – โบสถ์เกอร์เกคิสเมบา – กูดาดูรี	✓	✓	✓	GUDAURI INN HOTELหรือเทียบเท่า
4	กูดาดูรี – มิทสเคต้า- วิหารจวารี – วิหารสเวติสโคเวลี - ศูนย์การค้า TBILISI GALLERIA MALL - ทบิลีชี	✓	✓	✓	AMERI PLAZA HOTELหรือเทียบเท่า
5	สะพานแห่งสันติภาพ – ป้อมนาริคล่า – โรงอบน้ำโบราณ อะบาโนตูบานี – โบสถ์ครินิตี – ถนนคนเดินชาเดอนี - กรุงเทพ	✓	✓	✈	-
6	สนามบินทบิลีชี – สนามบินนิวเดลี – สนามบินสุวรรณภูมิ	✈	✈	✈	-

กระเป๋าโหลดใต้ท้องเครื่อง 20 กิโลกรัมต่อ 1 ใบ

โปรแกรมMAGIC GEORGIA 6 วัน 4 คืน : บินโดยสายการบิน INDIGO AIRLINES

17.10 - 19.55

BKK - DEL

6E-1054

----- เที่ยวบินขาไป -----



20.10 - 00.45

DEL - TBS

6E-1807

01.45 - 07.10

TBS - DEL

6E-1808

----- เที่ยวบินขากลับ -----

10.20 - 16.20

DEL - BKK

6E-1053

*** หมายเหตุ : รายการอาจเปลี่ยนแปลงได้ตามความเหมาะสม เนื่องจากสภาวะทางอากาศ, การเมือง,สายการบิน, การจราจร และวันหยุดช่วงเทศกาล เป็นต้นทั้งนี้จะขึ้นอยู่กับลูกค้าเป็นสำคัญ***

วันแรก กรุงเทพมหานคร (สุวรรณภูมิ) – สนามบินเดลี ประเทศอินเดีย

14.00 น.

พร้อมกันที่จุดนัดหมาย ท่าอากาศยานสุวรรณภูมิ อาคารผู้โดยสารระหว่างประเทศ ชั้น 4

GROUP TOUR ZONE ลงประตูทางเข้าหมายเลข 10

โดยมีหัวหน้าทัวร์และเจ้าหน้าที่ของบริษัทฯ รอต้อนรับและอำนวยความสะดวกก่อนขึ้นเครื่อง

17.10 น.

ออกเดินทางสู่ **กรุงนิวเดลีประเทศอินเดีย** โดยสายการบิน **INDIGO** เที่ยวบินที่ **6E-1054**

ใช้เวลาเดินทางประมาณ 4 ชั่วโมง 15 นาที (ไม่มีบริการอาหารและเครื่องดื่ม)

19.55 น. เดินทางถึง **สนามบินอินทிரากานธี** กรุงนิวเดลี ประเทศอินเดีย นำทุกท่านผ่านขั้นตอนการตรวจคนเข้าเมือง (เวลาท้องถิ่นช้ากว่าเมืองไทย 1 ชั่วโมง 30 นาที แนะนำปรับนาฬิกาของท่านให้เป็นเวลาท้องถิ่นเพื่อความสะดวกในการนัดหมาย)

ที่พัก **เข้าสู่โรงแรมที่พัก WELCOM HOTEL BY ITC HOTELS DWARKA NEW DELHI 4 ดาว ******

วันที่สอง **ประตูอินเดีย - กุตุบมีนาร์ - อักษรธรรม - ซื่อปิ้ง CHANDNI CHOWK- สนามบินเดลี-ทปิลีชี**
เช้า **บริการอาหาร ณ ห้องอาหารของโรงแรม**



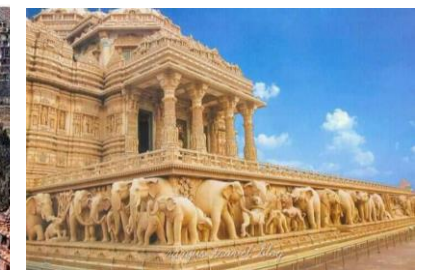
สลักชื่อของทหารที่ตายในสนามรบ โดยชื่อที่สลักไว้เป็นชื่อของทหารและข้าราชการชาวอินเดียและอังกฤษ จำนวน 13,516 คน ที่พลีชีพในสงครามชายแดนด้านตะวันตกเฉียงเหนือ (NORTHWEST FRONTIER) และสงครามอัฟกันครั้งที่ 3 (THIRD AFGHAN WAR)



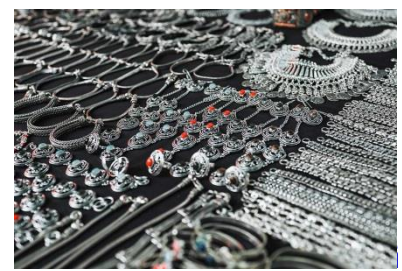
แห่งหนึ่งของกรุงนิวเดลี ได้รับการแต่งตั้งให้เป็นมรดกโลก เมื่อปี ค.ศ. 1993 สร้างด้วยหินทรายแดง (เช่นเดียวกับสุสานหุมายุง) สร้างด้วยหินทรายแดง และหินอ่อนเป็นทรงเสาสูงปลายฐานกว้าง 14 เมตร เศษ ส่วนชั้นบนสุดยอดกว้าง 2.7 เมตร มีความสูง 72.5 เมตร (ประมาณตึกสูง 20 ชั้น) ภายนอกตกแต่งด้วยงานแกะสลักลวดลายประณีตจากถ้อยคำพระคัมภีร์อัลกุรอาน

กลางวัน

รับประทานอาหารกลางวัน ณ ภัตตาคาร



เจ้า แสดงถึงความสงบและความศักดิ์สิทธิ์ ถือเป็นบ้านอันศักดิ์สิทธิ์ของพระเจ้าบนโลก วัดสร้างขึ้นโดย BOCHASANWASI AKSHAR PURUSHOTTAM SWAMINARAYAN SANSTHA (BAPS) การก่อสร้างวัด สร้างขึ้นตามหลักสถาปัตยกรรมฮินดูโบราณด้วยหินทรายและหินอ่อนสีชมพู โดยไม่ต้องใช้เหล็กหรือคอนกรีต



โชค (CHANDNI CHOWK) หนึ่งในตลาดที่เก่าแก่ที่สุดในเดลีที่มีร้านรวงต่างๆท่ามกลางถนนแคบๆ ให้ความรู้ถึงการช้อปปิ้งแบบเก่าของเดลี “จันทิโชค” แปลว่า “สถานที่แห่งแสงจันทร์แหล่งช้อปปิ้งที่เต็มไปด้วยเสื้อผ้า น้ำหอม สินค้าอิเล็กทรอนิกส์ เครื่องประดับ เทียน รูปเคารพของเทพเจ้า และสินค้าไลฟ์สไตล์ที่หลากหลาย

17.00 น. เดินทางสู่ **สนามบินอินทราคานธี** เมืองเดลีเพื่อเช็คอินเดินทางต่อไปยัง **กรุงทบิลีซี ประเทศจอร์เจีย**

20.10 น. ออกเดินทางสู่ **กรุงทบิลีซี ประเทศจอร์เจีย** โดย สายการบิน **INDIGO** เที่ยวบินที่ **6E-1807**

ใช้เวลาเดินทางประมาณ 5 ชั่วโมง 5 นาที (ไม่มีบริการอาหารและเครื่องดื่ม)

00.45 น. เดินทางถึง **สนามบินทบิลีซีประเทศจอร์เจีย** (เวลาที่ท้องถิ่นช้ากว่าประเทศไทย 3 ชั่วโมง โปรดปรับเวลาเพื่อสะดวกต่อการนัดหมาย) นำท่านผ่านขั้นตอนการตรวจคนเข้าเมืองและรับสัมภาระเรียบร้อยแล้ว

เดินทางเข้าสู่ **กรุงทบิลีซี (TBILISI)** เมืองหลวงของประเทศจอร์เจีย และนำท่านเดินทางเข้าสู่ที่พัก

ที่พัก เข้าสู่โรงแรมที่พัก **AMERI PLAZA HOTEL 4 ดาว****** หรือเทียบเท่า

วันที่สาม เมืองอนานูรี-อ่างเก็บน้ำชินวาดี – เมืองกูดาอูรี-อนุสรณ์สถานรัสเซีย-จอร์เจีย –เมืองคาซเบกิ
โบสถ์เกอร์เกตี- เมืองกูดาอูรี

เช้า **บริการอาหาร ณ ห้องอาหารของโรงแรม**

เดินทางสู่ **เมืองอนานูรี (ANANURI)** (64.8 KM/1.15 HRS)



ให้ทุกท่านได้เฝ้าถ่ายรูปที่ **อ่างเก็บน้ำชินวาลี (ZHINVALI RESERVOIR)** หนึ่งในแลนด์มาร์กสุดขึ้นชื่อของจอร์เจียที่โดดเด่นในเรื่องของวิวทิวทัศน์ที่ตั้งอยู่บนเทือกเขาคอเคซัส และเป็นจุดถ่ายรูปที่สวยงามแห่งหนึ่ง โดยอ่างเก็บน้ำแห่งนี้ยังมีเขื่อนขนาดใหญ่ ที่ผลิตกระแสไฟฟ้า และเก็บกักน้ำไว้ส่งต่อไปยังเมืองหลวง ทำให้ชาวเมืองทบิลิซีมีน้ำไว้ดื่มไว้ใช้



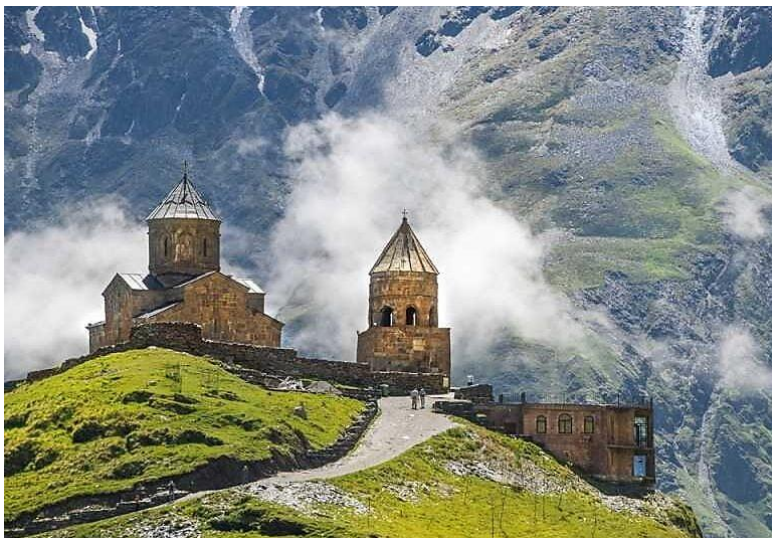
เดินทางสู่ **ป้อมปราการอนานูรี (ANANURI FORTRESS)** ป้อมปราการเก่าแก่สถานที่ทางประวัติศาสตร์อันทรงคุณค่าตั้งอยู่ริมฝั่งแม่น้ำอรากวี (ARAGVI RIVER) หนึ่งในแม่น้ำสายสำคัญของประเทศจอร์เจีย ป้อมปราการอนานูรีสร้างโดย DUKE OF ARAGVI ช่วงศตวรรษที่ 16 เพื่อใช้เป็นป้อมปราการไว้หลบภัยในสงคราม ด้านในมีโบสถ์และหอคอยที่ถูกสร้างไว้อย่างอลังการจากมุมมองชมทัศนียภาพของอ่างเก็บน้ำชินวาลีที่ล้อมรอบไปด้วยภูเขาอันงดงาม

กลางวัน

รับประทานอาหารกลางวัน ณ ภัตตาคาร



นำทุกท่านเดินทางสู่ **เมืองกูดาอูรี (GUDAURI)** เดินทางสู่ **อนุสรณ์สถานรัสเซีย-จอร์เจีย (RUSSIA-GEORGIA FRIENDSHIP MONUMENT)** อยู่ระหว่างทางจาก GUDAURI-KAZBEGI เป็นจุดที่เรียกว่า GUDAURI VIEW POINT ไฮไลต์สำคัญสำหรับการมาท่องเที่ยวในจอร์เจีย อนุสรณ์แห่งมิตรภาพนี้สร้างขึ้นเมื่อปี 1983 เพื่อเฉลิมฉลองเนื่องในโอกาสครบรอบ 200 ปี ของสนธิสัญญา GEORGIEVSK สนธิสัญญาที่แสดงถึงมิตรภาพระหว่างโซเวียตรัสเซียและจอร์เจียอนุสาวรีย์หินคอนกรีตทรงกลมขนาดใหญ่ สถาปัตยกรรมแบบรัสเซียภายในตกแต่งด้วยกระเบื้องโมเสกสีสันสดใส แสดงถึงเรื่องราวประวัติศาสตร์และวิถีชีวิตของชาวรัสเซียและชาวจอร์เจีย จากจุดนี้สามารถมองเห็นหุบเขาปีศาจ (DEVIL'S VALLEY) ซึ่งเป็นส่วนหนึ่งของเทือกเขาคอเคซัสอีกด้วย จากนั้นเดินทางสู่ **เมืองคาซเบกิ (KAZBEGI)** เมืองเล็กๆซึ่งตั้งอยู่บริเวณ ใจกลางเทือกเขาคอเคซัส (CAUCASUS MOUNTAINS) ศูนย์กลางการท่องเที่ยวบนเทือกเขาคอเคซัสที่สำคัญของประเทศจอร์เจีย มีจุดชมวิวยอดเขาคาสเบ็ค (MT. KAZBEG) หนึ่งในยอดเขาที่สวยงามที่สุดของเทือกเขาคอเคซัส



นำท่าน **ขึ้นรถ 4WD (รถขับเคลื่อน 4 ล้อ)** เพื่อขึ้นสู่ใจกลางหุบเขาคอเคซัส (CAUCASUS) เพื่อชมความสวยงามของ **โบสถ์เกอร์เกตี (GERGETI TRINITY CHURCH)** ได้รับการขนานนามว่าเป็น หนึ่งในโบสถ์ที่สวยงามที่สุดในโลก โบสถ์คริสตนิกายออโรธอด็อกซ์ที่มีอายุกว่า 600 ปี โบสถ์เก่าแก่ท่ามกลางทิวทัศน์ที่สลับซับซ้อนบนเทือกเขาคอเคซัสอันแสนโด่งดัง สัญลักษณ์ของจอร์เจียตั้งอยู่บนความสูงประมาณ 2,220 เมตร จากระดับน้ำทะเลใน คาซเบกิ (KAZBEGI)

(ทางบริษัทขอสงวนสิทธิ์ในการเปลี่ยนแปลงตามความเหมาะสม โดยจะคำนึงถึงความปลอดภัยเป็นหลัก)
จากนั้นนำท่านเดินทางกลับสู่ **เมืองกูดาอูรี (GUDAURI)**

เย็น

บริการอาหารค่ำ ณ ร้านอาหาร

ที่พัก

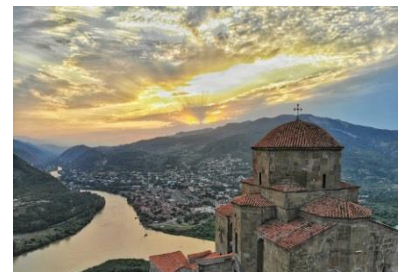
นำท่านเข้าสู่โรงแรมที่พัก **BEST WESTERN GUDAURI HOTEL 4 ดาว****** หรือเทียบเท่า

วันที่สี่ เมืองมิตสเคต้า- มหาวิหารจวารี- วิหารสเวติสโคเวลี- เมืองทบิลีซี

เช้า

บริการอาหาร ณ ห้องอาหารของโรงแรม

เดินทางสู่ **เมืองมิตสเคต้า (MTSKHETA)** เมืองหลวงเก่าของประเทศจอร์เจีย เมืองนี้เป็นเมืองเก่าที่มีความสวยงามทางด้านสถาปัตยกรรมและมีเสน่ห์ของกลิ่นไอของยุคเก่า รวมไปถึงทำเลที่ตั้งที่อยู่ตรงกลางระหว่างแม่น้ำสองสายมาบรรจบกันคือ แม่น้ำ KURA และ แม่น้ำ ARAGVI ทำให้เมืองนี้มีความอุดมสมบูรณ์และมีวิวทิวทัศน์ที่สวยงาม



สัมผัสมนต์ขลังที่ **มหาวิหารจวารี (JVARI MONASTERY)** สถานที่อันศักดิ์สิทธิ์ที่ชาวจอร์เจียนับถือสูงสุด โบสถ์แห่งนี้เป็นโบสถ์ของศาสนาคริสต์นิกายออโรธอด็อกซ์ สร้างขึ้นเมื่อคริสตวรรษที่ 6 ภายในโบสถ์มีไม้กางเขนขนาดใหญ่ ซึ่งเชื่อกันว่า นักบุญนิโน หรือแม่ชีนิโนแห่งคอปโปโดเกีย ได้เป็นผู้นำไม้กางเขนนี้เข้ามาพร้อมกับการเผยแพร่ศาสนาคริสต์เป็นครั้งแรกในช่วงโบราณกาล จึงทำให้ใครต่อใครต่างพากันเรียกสถานที่แห่งนี้ว่า โบสถ์แห่งไม้กางเขนอันศักดิ์สิทธิ์



เดินทางสู่จุดเด่นของเมืองมิตสเคต้า **วิหารสเวติสโกเวลี (SVETI TSKHOVELI CATHEDRAL)** สิ่งก่อสร้างยุคโบราณที่มีขนาดใหญ่ที่สุดของประเทศจอร์เจีย โบสถ์แห่งนี้ถือเป็นศูนย์กลางทางศาสนาที่ศักดิ์สิทธิ์ที่สุดของจอร์เจีย ซึ่งคำว่า SVETI หมายถึง เสา และ TSKHOVELI หมายถึง ชีวิต ความหมายรวมกันคือวิหารเสาที่มีชีวิต สร้างขึ้นโดยสถาปนิกชาวจอร์เจีย ชื่อ ARSUKISDZE โบสถ์นี้เคยใช้ในการประกอบพิธีทางศาสนาของเหล่ากษัตริย์รวมถึงเป็นสุสานที่ฝังพระศพของกษัตริย์ถึง 10 พระองค์ของประเทศจอร์เจีย จึงทำให้โบสถ์นี้มีความสำคัญสำหรับประวัติศาสตร์ของประเทศจอร์เจียอย่างมาก

กลางวัน

รับประทานอาหารกลางวัน ณ ภัตตาคาร

เดินทางสู่ **เมืองทบิลีซี (TBILISI)** เมืองหลวง และเมืองที่มีขนาดใหญ่ที่สุดของประเทศจอร์เจีย



เดินทางสู่ **เดอะโครนิเคิลออฟ จอร์เจีย (THE CHRONICLE OF GEORGIA)** อนุสรณ์ทางประวัติศาสตร์ของประเทศจอร์เจีย เป็นแท่งหินสีดำแกะสลักขนาดใหญ่ยักษ์ โดยบนแท่งหินจะแกะสลักออกมาเป็นรูปต่างๆ และบอกเล่าเรื่องราวของประเทศจอร์เจียในอดีต ประกอบไปด้วยแท่งเสา 16 แท่ง แต่ละแท่งสูง 35 เมตร โดยที่แต่ละเสาจะแบ่งบอกเล่าเรื่องราวออกเป็น 3 ส่วน ส่วนล่างสุดเกี่ยวกับพระคัมภีร์ ส่วนกลาง คือเรื่องของคนชั้นสูงในจอร์เจีย และส่วนบนจะเล่าเกี่ยวกับเหตุการณ์สำคัญของประเทศ

เย็น
ที่พัก
วันที่ทำ
อะบาโนตูบานีโย
เช้า



หรืออีกชื่อก็คือ MSHVIDOBIS ระหว่างตัวเมืองเก่าและตัวเมืองใหม่ มีการเปิดใช้งานครั้งแรกเมื่อปี ค.ศ. 1925 หนึ่งในเมืองขึ้นหนึ่งของประเทศจอร์เจีย

จากนั้นนำท่านขึ้น **กระเช้าเคเบิลคาร์** ชมความงามของ **ป้อมนาริกาลา (NARIKALA FORTRESS)** ป้อมปราการโบราณ ซึ่งตั้งอยู่เหนือเขตเมืองเก่า NARI-KALA เป็นภาษาเปอร์เซีย แปลว่า ป้อมที่ไม่สามารถตีแตก และชมวิวเมืองทบิลีซีกันแบบพาโนรามา



กลางวัน

รับชมจากหอสังเกตการณ์ ชมทิวทัศน์



เยออร์ เจดอกชตะวานออกทวโลก

เดินทางสู่ **โบสถ์เมเตคี (METEKHI ST. VIRGIN CHURCH)** ตั้งอยู่เหนือเนินผาสูงริมแม่น้ำมัทควารี (MTKVARI RIVER) เมืองทบิลีซี สร้างขึ้นระหว่างปี 1278 - 1284 โดยมีอนุสาวรีย์ทรงม้าของกษัตริย์ VAKHTANG GORGASALI ผู้สถาปนาทบิลีซีในอดีตโบสถ์ถูกทำลายและได้รับการบูรณะอยู่หลายครั้งเคยถูกใช้เป็นคุกในยุคที่ราชวงศ์ซาร์ส ปกครองและเปลี่ยนมาเป็นโรงละครในยุคโซเวียต ซึ่งได้รับการบูรณะล่าสุดปลายปี 1980 เพื่อเป็นโบสถ์ออร์โธดอกซ์ของเมือง นำท่านเดินทางสู่ **ถนนคนเดินชาเดนี (SHARDENI STREET)** ตั้งอยู่ที่เมืองบิลีซี ประเทศจอร์เจีย เป็นถนนเมืองเก่าที่เป็นแหล่งศูนย์รวมทางสังคมและวัฒนธรรมหลังฟื้นฟูในศตวรรษที่ 9 ซึ่งเป็นถนนใหญ่ของเมืองที่มีชื่อเสียง และกลิ่นไอแบบยุโรป อาคารที่สร้างขึ้นที่มีรูปร่างลักษณะใหญ่โตแข็งแรง ปัจจุบันถนนสายนี้เต็มไปด้วยร้านค้า ร้านอาหารพื้นเมือง ร้านกาแฟ สินค้าแบรนด์เนมต่างๆ มากมาย จากนั้นให้ท่านได้ อิสระช้อปปิ้ง **ห้างอีสต์พอยต์ (East Point)** เป็นห้างสรรพสินค้าขนาดใหญ่ของเมืองทบิลีซี มีสินค้าแบรนด์เนมมากมาย ให้ได้ช้อปปิ้งกว่า 150 แบรนด์ อาทิ ADIDAS, ALDO, BERSHKA, COLUMBIA, CHARLES & KEITH, CONVERSE, H&M, L'ORÉAL และอื่น ๆ อีกมากมาย

เย็น **อิสระอาหารเย็น**

วันที่หก **สนามบินทบิลีซี – สนามบินนิวเดลี – สนามบินสุวรรณภูมิ**

- 22.00 น. **นำท่านเช็คอินรับบัตรโดยสารเพื่อเดินทางกลับสู่ประเทศไทย**
- 00.45 น. **นำทุกท่านเดินทางสู่ ประเทศอินเดีย** โดยสายการบิน **INDIGO** เที่ยวบินที่ **6E-1053** ใช้เวลาเดินทางประมาณ 4 ชั่วโมง 55 นาที (ไม่มีบริการอาหารและเครื่องดื่ม)
- 07.10 น. **เดินทางถึง สนามบินอินทราคานธี** กรุงนิวเดลีประเทศอินเดีย **(เวลาพักผ่อน)** **กรุณาปรับนาฬิกาของท่านเป็นเวลาท้องถิ่นเพื่อความสะดวกต่อการนัดหมาย** จากนั้นนำท่านเปลี่ยนเที่ยวบินเพื่อเดินทางกลับสู่ประเทศไทย
- 10.20 น. **นำท่านเดินทางสู่ สนามบินสุวรรณภูมิ** โดยสายการบิน **INDIGO** เที่ยวบินที่ **6E-1053** ใช้เวลาเดินทางประมาณ 4 ชั่วโมง 20 นาที (ไม่มีบริการอาหารและเครื่องดื่ม)
- 16.10 น. **เดินทางถึง สนามบินสุวรรณภูมิประเทศไทย** โดยสวัสดิภาพ พร้อมด้วยความประทับใจ



อัตราค่าบริการรวม

****รูปภาพประกอบในรายการนมวัตถุประสงค์เพื่อประกอบการอธิบายของสถานที่ และรายการเมนูอาหารเท่านั้น****

-
-
- ค่าตัวเครื่องบินไป-กลับตามเส้นทางพร้อมคณะ ที่ระบุในรายการ กรณีอยู่ต่อต้องเสียค่าเปลี่ยนแปลงตัว
- ค่าน้ำหนักสัมภาระถือขึ้นเครื่อง 7 กิโลกรัมต่อท่าน ต่อเที่ยวบิน
- ค่าน้ำหนักสัมภาระโหลดใต้เครื่องท่านละ 20 กิโลกรัม เฉพาะเที่ยวบิน [BKK-DEL](#)
- ค่าน้ำหนักสัมภาระโหลดใต้เครื่องท่านละ 30 กิโลกรัม เฉพาะเที่ยวบิน [DEL-TBS/ TBS-DEL/ DEL-BKK](#)
- ค่ารถนำเที่ยวตามรายการที่ระบุ
- ค่าที่พักตามรายการที่ระบุ พักห้องละ 2 ท่าน หรือ พักห้องละ 3 ท่าน (ในกรณีมาไม่ครบคู่และไม่ต้องการเพิ่มค่าพักห้องเดี่ยว หรือ ห้องพักแบบเตียงคู่มีไม่เพียงพอ ทางบริษัทจำเป็นต้องเปลี่ยนเป็นเตียงเดี่ยว)
- ค่าประกันภัยอุบัติเหตุระหว่างการเดินทาง

อัตราค่าบริการไม่รวม

- ค่าเข้าชมสถานที่ต่างๆ ตามที่ระบุในรายการ
- น้ำดื่มบนรถ วันละ 1 ขวด / ท่าน
- ค่าภาษีมูลค่าเพิ่ม 7% (เฉพาะค่าบริการเท่านั้น)
- **ค่าธรรมเนียมและค่าบริการวีซ่าอินเดียประเภท E-VISA DOUBLE ENTRY ท่านละ 1,000 บาท**
- ค่าประกันอุบัติเหตุระหว่างเดินทาง 1,000,000 บาท (เป็นไปตามเงื่อนไขกรมธรรม์)

**** เงื่อนไขประกันการเดินทาง ค่าประกันอุบัติเหตุ และค่ารักษาพยาบาล คุ่มครองเฉพาะกรณีที่ได้รับอุบัติเหตุระหว่างการเดินทาง ไม่คุ้มครองถึงการสูญเสียทรัพย์สินส่วนตัว และไม่คุ้มครองโรคประจำตัวและปัญหาสุขภาพอื่นๆ ของผู้เดินทาง**

- ค่าทำหนังสือเดินทางประเทศไทย และเอกสารที่เกี่ยวข้องของผู้ถือหนังสือเดินทางต่างด้าว
- ค่าภาษีน้ำมันเชื้อเพลิงในกรณีที่สายการบินมีประกาศเก็บเพิ่มเติม
- ค่าใช้จ่ายเกี่ยวข้องกับการตรวจ COVID-19 ตามกฎระเบียบการเข้าประเทศต้นทางและปลายทาง

- ค่าอาหารบนเครื่องบินกรณีสั่งเพิ่ม, ค่าเลือกที่นั่งบนเครื่องบิน, วิลแชร์ และบริการเสริมอื่น (ถ้ามี)

เงื่อนไขการสำรองที่นั่ง

- ค่าใช้จ่ายส่วนตัวนอกเหนือจากรายการที่ระบุ เช่น ค่าเครื่องคิดและค่าอาหารที่สั่งเพิ่มเองหรือนอกรายการ, ค่าโทรศัพท์ทางไกล, ค่าอินเทอร์เน็ต, มินิบาร์ในห้องพัก, ค่าซักรีด ฯลฯ
 - ค่าเจ้าหน้าที่ยกกระเป๋า ท่านต้องดูแลกระเป๋าด้วยตัวท่านเองเพื่อป้องกันการสูญหาย
 - ค่าใช้จ่ายอันเกิดจากความล่าช้าของสายการบิน, อุบัติภัยทางธรรมชาติ, โรคระบาด, การประท้วง, การจลาจล, การนัดหยุดงาน, การถูกปฏิเสธไม่ให้ออกและเข้าเมืองจากเจ้าหน้าที่ผู้เกี่ยวข้องซึ่งอยู่นอกเหนือความควบคุมของบริษัทฯ
 - ช่วงเดือน พย. - ธค. หากมีโปรแกรมพาไปลานสกี ราคาทัวร์ ไม่รวมค่าใช้จ่ายในการเช่าอุปกรณ์ต่างๆ ในลานสกี
 - ค่าทิปมัคคุเทศก์และคนขับรถ รวมทั้งทริป 100 USD ต่อท่าน / ต่อทริป
-
- กรุณาจองทัวร์ล่วงหน้า ก่อนการเดินทางอย่างน้อย 45 วันทำการ หรือก่อนหน้านั้น โดยส่งอีเมลรายชื่อและหน้าหนังสือเดินทางเพื่อยืนยันการจองที่นั่ง

เงื่อนไขการยกเลิก

- คณะผู้เดินทางจำนวน 15 ท่านขึ้นไปจึงออกเดินทาง ในกรณีที่มีผู้เดินทางไม่ถึง 15 ท่าน ขอสงวนสิทธิ์เลื่อนวันเดินทางหรือยกเลิกการเดินทางและกรณีผู้ร่วมเดินทางในคณะไม่ผ่านการพิจารณาวิชาได้ครบ 15 ท่าน ทางบริษัทยินดีคืนเงินให้ทั้งหมดหลังจากหักค่าธรรมเนียมการยื่นวิชาและค่าใช้จ่ายทั้งหมดที่เกิดขึ้นจริง โดยทางบริษัทจะแจ้งให้ท่านทราบล่วงหน้า 15 วัน ก่อนการเดินทาง
- *** เมื่อท่านตกลงชำระเงินค่าบริการไม่ว่าทั้งหมดหรือบางส่วนกับทางบริษัทฯ ทางบริษัทฯจะถือว่าท่านได้ยอมรับในเงื่อนไขการให้บริการที่ได้ระบุไว้ในเอกสารฉบับนี้ทั้งหมดนี้แล้ว**

กรณียกเลิก: จอยกรู๊ป

- แจ้งยกเลิกการเดินทางก่อน 45 วัน คืนเงินค่าทัวร์ 100% โดยหักค่าใช้จ่ายที่เกิดขึ้นจริง ได้แก่ ค่ามัดจำตัว , ค่ามัดจำรถบัส, ค่ามัดจำโรงแรมที่พัก, ค่ามัดจำร้านอาหาร, วิชาและค่าดำเนินการ ในกรณีจองทัวร์ตรงวันหยุดเทศกาล วันหยุดนักขัตฤกษ์ ทางบริษัทฯ ขอสงวนสิทธิ์ไม่คืนเงินค่าทัวร์โดยไม่มีเงื่อนไขใด ๆ ทั้งสิ้น
- แจ้งยกเลิกก่อนการเดินทางน้อยกว่า 45 วัน คืนเงินค่าทัวร์ 50% โดยหักค่าใช้จ่ายที่เกิดขึ้นจริง ได้แก่ ค่ามัดจำตัว , ค่ามัดจำรถบัส, ค่ามัดจำโรงแรมที่พัก, ค่ามัดจำร้านอาหาร, วิชาและ ค่าดำเนินการ

- แจ้งยกเลิกการเดินทางน้อยกว่า 30 วัน ก่อนการเดินทาง ขอสงวนสิทธิ์เก็บเงินค่าทัวร์ทั้งหมดไม่ว่ากรณีใดๆทั้งสิ้น
*****หากมีการยกเลิกการจองทัวร์ หลังได้ทำการยื่นวีซ่าเรียบร้อยแล้ว บริษัทขอสงวนสิทธิ์ในการนำเล่มพาสปอร์ตไปยกเลิก วีซ่าในทุกกรณี ไม่ว่าค่าใช้จ่ายในการยื่นวีซ่าจะรวมหรือแยกจากรายการทัวร์ก็ตาม**

กรณียกเลิก: ตัดกรุป

- ยกเลิก หรือเลื่อนการเดินทางต้องทำก่อนการเดินทาง 60 วัน บริษัทจะคืนเงินค่ามัดจำให้ทั้งหมด ยกเว้นในกรณีวันหยุดเทศกาล,วันหยุดนักขัตฤกษ์ ขอสงวนสิทธิ์ยึดเงินมัดจำโดยไม่มีเงื่อนไขใดๆทั้งสิ้น

เงื่อนไขอื่น ๆ

- ยกเลิกการเดินทางหลังชำระเต็มจำนวน ขอสงวนสิทธิ์เก็บเงินค่าทัวร์ทั้งหมด เคย มีมมเงื่อนไขใดๆทั้งสิ้น

กรณีเจ็บป่วย

- กรณีเจ็บป่วยไม่สามารถเดินทางได้ ต้องมีใบรับรองแพทย์จากโรงพยาบาล บริษัทจะทำการเลื่อนการเดินทางของท่านไปยังคณะต่อไป ทั้งนี้ค่าใช้จ่ายที่ไม่สามารถยกเลิกหรือเลื่อนได้ บริษัทจะคิดค่าใช้จ่ายที่เกิดขึ้นจริง
- กรณีเจ็บป่วยกระทันหัน ก่อนเดินทางล่วงหน้า 7 วันทำการ ทางบริษัทขอสงวนสิทธิ์ไม่คืนเงินทุกกรณี

- บริษัทฯ ขอสงวนสิทธิ์ ในการยกเลิกการเดินทางในกรณีที่มีผู้เดินทางต่ำกว่า 15 ท่าน โดยจะแจ้งให้ผู้เดินทางทราบล่วงหน้าอย่างน้อย 30 วันก่อนการเดินทาง
- บริษัทฯขอสงวนสิทธิ์ ในการเปลี่ยนแปลงการพาเข้าชมสถานที่ท่องเที่ยวใดๆที่ปิดทำการ โดยจะจัดหาสถานที่ท่องเที่ยวอื่นเพื่อทดแทนเป็นลำดับแรก หรือคืนค่าเข้าชมแก่คณะผู้เดินทางแทน
- บริษัทฯ ขอสงวนสิทธิ์ ในการเปลี่ยนแปลงรายการท่องเที่ยว กรณีที่เกิดเหตุจำเป็นสุดวิสัย อาทิการล่าช้าของสายการบิน การนัดหยุดงาน การประท้วง ภัยธรรมชาติ การก่อกวน อุบัติเหตุ ปัญหาการจราจร ปัญหาการเสิร์ฟ ของร้านอาหาร หรือ เหตุใดๆที่อยู่เหนือการควบคุมของบริษัท ฯลฯ ทั้งนี้จะคำนึงและรักษาผลประโยชน์ของผู้เดินทางไว้ให้ได้มากที่สุด และหากหัวหน้าทัวร์ไม่ได้ดำเนินการทำทัวร์ดังกล่าว เนื่องจากการท่องเที่ยวเป็นการชำระแบบเหมาจ่ายกับบริษัทตัวแทนในต่างประเทศ ท่านไม่สามารถที่จะเรียกร้องเงินคืน ในกรณีที่ท่านปฏิเสธหรือสละสิทธิ์ ในการใช้บริการที่ทางทัวร์จัดให้ ยกเว้นท่านได้ทำการตกลง หรือ แจ้งให้ทราบ ก่อนเดินทาง
- บริษัทฯ จะไม่รับผิดชอบค่าใช้จ่ายที่เกิดขึ้น หากท่านถูกปฏิเสธการตรวจคนเข้าเมือง และจะไม่คืนเงินค่าทัวร์ที่ท่านชำระมาแล้ว หากท่านถูกปฏิเสธการเข้าเมือง เนื่องจากการกระทำที่สื่อไปในทางผิดกฎหมาย หรือการหลบหนีเข้าเมือง ในกรณีที่ท่านจะใช้หนังสือเดินทางราชการ (เล่มสีน้ำเงิน) เดินทางกับคณะ บริษัทฯ ขอสงวนสิทธิ์ที่จะไม่รับผิดชอบหากท่านถูกปฏิเสธการเข้าหรือออกนอกประเทศใดประเทศหนึ่ง เพราะโดยปกตินักท่องเที่ยวใช้หนังสือเดินทางบุคคลธรรมดา เล่มสีเลือดหมู เมื่อท่านจองทัวร์และชำระมัดจำแล้ว หมายถึงท่านยอมรับในข้อความและเงื่อนไขที่บริษัทฯแจ้งแล้วข้างต้น

- ในการเดินทางเป็นหมู่คณะผู้โดยสารจะต้องเดินทางไป-กลับ หากท่านต้องการเลื่อนวันเดินทางกลับ ท่านจะต้องชำระค่าใช้จ่ายส่วนต่างที่สายการบินเรียกเก็บโดยสายการบินเป็นผู้กำหนด ซึ่งทางบริษัทฯ ไม่สามารถเข้าไปแทรกแซงได้และในกรณีที่ยกเลิกการเดินทางถ้าทางบริษัทได้ออกตั๋วเครื่องบินไปแล้ว ผู้เดินทางต้องรอ Refund ตามระบบของสายการบินเท่านั้น (ในกรณีที่ตัวเครื่องบินสามารถทำการ Refund ได้เท่านั้น)
- ท่านที่จะออกตัวเครื่องบินภายในประเทศเช่น เชียงใหม่ภูเก็ต หาดใหญ่ ฯลฯ โปรดแจ้งฝ่ายขายก่อนเพื่อขอคำยืนยันว่าทัวร์นั้นๆ ยืนยันการเดินทางแน่นอน หากท่านออกตัวภายในประเทศโดยไม่ได้รับการยืนยันจากพนักงาน แล้วทัวร์นั้นยกเลิก บริษัทฯ ไม่สามารถรับผิดชอบค่าใช้จ่ายใดๆ ที่เกี่ยวข้องกับตัวเครื่องบินภายในประเทศได้
- ทางบริษัทขอสงวนสิทธิ์ที่จะไม่รับผิดชอบ หากผู้เดินทางไม่ปฏิบัติตามข้อกำหนดมาตรการควบคุมโรค การแพร่ระบาดของ COVID-19 บริษัทขอสงวนสิทธิ์ในการไม่รับผิดชอบต่อค่าใช้จ่ายที่เกิดขึ้นใดๆ ทั้งสิ้น
- ในกรณีผู้เดินทางที่ต้องการความช่วยเหลือเป็นพิเศษ เช่น การขอใช้วีลแชร์ที่สนามบิน กรุณาแจ้งบริษัทฯ อย่างน้อย 7 วันก่อนการเดินทาง หรือตั้งแต่ที่ท่านเริ่มจองทัวร์ ทางบริษัทขอสงวนสิทธิ์ในการเรียกเก็บค่าใช้จ่ายตามจริงที่เกิดขึ้นกับผู้เดินทาง (ถ้ามี)
- ทางบริษัทฯ จะไม่รับผิดชอบใด ๆ ทั้งสิ้น หากผู้เดินทางประสบเหตุสภาวะฉุกเฉินจากโรคประจำตัว ซึ่งไม่ได้เกิดจากอุบัติเหตุในรายการท่องเที่ยว (ซึ่งลูกค้าจะต้องยอมรับในเงื่อนไขนี้ในกรณีที่เกิดเหตุสุดวิสัย ซึ่งอยู่นอกเหนือความรับผิดชอบของบริษัททัวร์)
- ทางบริษัทฯ ไม่มีนโยบายจัดคูปองให้กับลูกค้าที่ไม่รู้จักกันมาก่อน เช่น กรณีที่ท่านเดินทาง 1 ท่าน จำเป็นต้องชำระค่าห้องพักเดี่ยวตามที่ระบุ
- เกี่ยวกับที่นั่งบนเครื่องบิน เนื่องจากบัตรโดยสาร (ตัว) เป็นลักษณะของคณะ (กรุ๊ป อัตรานพิเศษ) สายการบิน ขอ

เอกสารที่ใช้ในการยื่นวีซ่าประเทศอินเดีย 15 วันล่วงหน้าก่อนเดินทาง

พยายามที่สุดให้ท่าน เคนิงด้วยกิน หรือ โกล์กินให้มากที่สุด

- ผู้เดินทางต้องรับผิดชอบต่อการจัดเก็บ และ ดูแลทรัพย์สินส่วนตัว ของมีค่าต่าง ๆ อย่างระมัดระวัง บริษัทฯ จะไม่สามารถรับผิดชอบใด ๆ หากเกิดการสูญหายของ ทรัพย์สินส่วนตัว ของมีค่าต่าง ๆ ระหว่างการเดินทางท่องเที่ยว อันมีสาเหตุมาจากผู้เดินทาง
- ในกรณีกรุ๊ปที่เดินทางช่วงวันหยุดหรือเทศกาล บริษัทฯ ได้มีการการันตีมัดจำหรือซื้อขายแบบมีเงื่อนไขกับสายการบิน รวมถึงเที่ยวบินพิเศษ เช่น CHARTER FLIGHT (เหมาลำ), EXTRA FLIGHT (เที่ยวบินพิเศษที่เพิ่มเข้ามาช่วงวันหยุด หรือ เทศกาลดังกล่าว) บริษัทฯ ขอสงวนสิทธิ์ไม่คืนเงินมัดจำ หรือ ค่าทัวร์ทั้งหมด
- สแกนหน้าพาสปอร์ตสีชัดเจน ห้ามถ่ายจากมือถือ วันหมดอายุหนังสือเดินทางต้องมีอายุเหลือมากกว่า 6 เดือน
- รูปถ่าย รูปสี ขนาด 2*2 นิ้ว พื้นหลังขาวเท่านั้น 1 รูป หน้าตรง ไม่ยิ้มเห็นฟัน ไม่เบลอ ไม่ใส่เครื่องประดับ เก็บผมเรียบร้อย

- กรณีผู้เดินทางอายุไม่ถึง 20 ปีบริบูรณ์ ต้องเตรียมสำเนาสูติบัตร ภาษาไทย 2 ฉบับ และใบสูติบัตรตัวจริง ภาษาอังกฤษ 2 ฉบับ
- กรณีผู้เดินทางอายุไม่ถึง 18 ปีบริบูรณ์ เปลี่ยนชื่อ - นามสกุล ต้องเตรียมเอกสารเปลี่ยนชื่อ - นามสกุล ภาษาอังกฤษ ตัวจริง 1 ฉบับ
- สแกนสี ไฟล์ PDF เท่านั้น

Allianz Travel **ประกันการเดินทาง** หมดกังวล ทุกการเดินทาง

ระยะเวลาการเดินทาง	(แบบทริปเอเชีย)	(แบบทริปทั่วโลก)	ระยะเวลาการเดินทาง	(แบบทริปเอเชีย)	(แบบทริปทั่วโลก)	ผลประโยชน์ ความคุ้มครอง	เดินทางในเอเชีย	เดินทางทั่วโลก
1-2 วัน	220.-	420.-	9 วัน	335.-	585.-			
3 วัน	230.-	420.-	10 วัน	345.-	605.-			
4 วัน	240.-	420.-	11 วัน	365.-	660.-	2. ค่ารักษาพยาบาลในต่างประเทศ (วงเงินค่าการันตีตามประเทศสำหรับแผนรายปี) - ค่ารักษาพยาบาลต่อวันในประเทศไทย (ภายใน 30 วัน นับจากวันเดินทาง ทั้ง ประเทศไทย) - คุ้มครองค่าใช้จ่ายค่ารักษาพยาบาลใน ประเทศที่ตรงต่อไม่ครอบคลุมใน ค่าประกันมาก่อน (ภายใน 7 วัน นับจากวันที่เดินทางกลับ ประเทศไทย)	2,000,000.- 200,000.- 50,000.-	2,000,000.- 200,000.- 50,000.-
5 วัน	250.-	460.-	12 วัน	375.-	680.-			
5 วัน	295.-	470.-	13 วัน	385.-	710.-			
7 วัน	315.-	555.-	14 วัน	400.-	730.-			
8 วัน	325.-	575.-	15-18 วัน	450.-	855.-			

รายละเอียดการชำระค่าบริการ



ชื่อบัญชี : บจก. สุทธิพลเนท ทราเวลเลอร์
 ธนาคาร กสิกรไทย สาขา มาร์เก็ต วิลเลจ สุวรรณภูมิ
137-1-55475-7



ชื่อบัญชี : บจก. สุทธิพลเนท ทราเวลเลอร์
 ธนาคาร ยูโอบี สาขา ถนนศรีวิธา
797-1-65104-4



ชื่อบัญชี : คุณนิษฐเนตร ทวีอภิรติวิธา
 ธนาคาร กสิกรไทย สาขา เมกาบางนา
028-1-54355-5



ชื่อบัญชี : คุณนิษฐเนตร ทวีอภิรติวิธา
 ธนาคาร ยูโอบี สาขา พาธาโคช พาร์ค
813-1-74805-1



ชื่อบัญชี : คุณนิษฐเนตร ทวีอภิรติวิธา
 ธนาคาร กรุงเทพ สาขาเอ็กเซน ทาวเวอร์
926-0-10444-4

สอบถามเพิ่มเติม/จองทัวร์



แพนทกษยจอยหน้าบ้าน :

025 567 5444 021 778 4442 021 020 4556

สแกน QR code