



บริษัท แพลนเนท ฮอลิเดย์ ทราเวล จำกัด  
**Planet Holidays Travel Co.,Ltd**  
 ใบอนุญาตเลขที่ :11/06474 (เปิดบริการ 20 ปี)



☎ 02-530-9899 ☎ 081-855-7999, 081-839-0999, 091-939-4556, 091-778-4442, 085-567-5444 @planetholiday www.planetholidaytravel.com



KSC211022-EK

Charming  
**SCANDINAVIA**  
 Sweden Norway Denmark

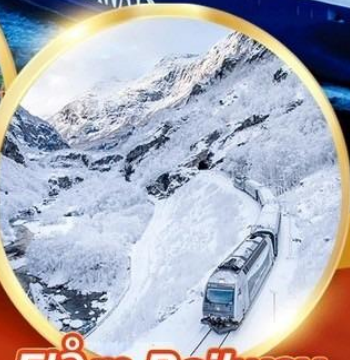
Stockholm Karlstad Gol Gudvangen Voss  
 Bergen Geilo Oslo Copenhagen

โดยสารการบิน Emirates Airline (EK) **10D 7N** Emirates



**Gamla Stan**

- ส่องเรือชมความงามของฟยอร์ด
- ได้รับการขนานนามว่า King of the Fjords
- นั่งรถไฟสายโรแมนติก
- The World Famous Flam-Banen
- หมู่บ้าน Bergen หมู่บ้านสวยระดับโลก Unesco
- พิพิธภัณฑ์เมืองสตอกโฮล์ม
- Gamla Stan ย่านเมืองเก่ากลางเมืองสตอกโฮล์ม
- น้ำพุเกฟไอออน ตำนานในการสร้างประเทศเดนมาร์ก



**Flåm Railway**

- ท่าเรือชวามัน
- สีสันสัญลักษณ์แห่งโคเปนเฮเกน
- สวนประติมากรรมวิกเกอร์แลนด์
- พระราชวังอะมาเลียนบอร์ก
- ซ็อบบิงย่านถนนสายสำคัญของเมือง
- สตโรยท์(The Stroget)

ราคาเริ่มต้น  
**129,999.-**

15 - 24 กุมภาพันธ์ 67 11 - 20 เมษายน 67 (วันสงกรานต์)  
 22 - 31 มีนาคม 67 25 เมษายน - 4 พฤษภาคม 67 (วันแรงงาน)

**\*\* พิเศษ \*\***

นอนเรือสำราญสุดหรู DFDS ห้องพักวิวทะเล  
 พักหรูระดับ 4 ดาว ★★★★★

**1** กรุงเทพฯ(สนามบินสุวรรณภูมิ)

22.00 น. คณะพร้อมกัน ณ อาคารผู้โดยสารขาออกระหว่างประเทศชั้น4 สนามบินสุวรรณภูมิ  
 เคาน์เตอร์สายการบินเอมิเรตส์ แอร์ไลน์(EK) พบเจ้าหน้าที่ของบริษัทฯ คอยให้การต้อนรับ  
 และอำนวยความสะดวก



บริษัท แพลนเนท ฮอลิเดย์ ทราเวล จำกัด  
**Planet Holidays Travel Co.,Ltd**

ผ่านการรับรองโดย

14 อาคารแพลนเนท ซอยเฉลิมพระเกียรติ ร.9 ซอย28 แยก7 แขวงคอกไม้ เขตประเวศ  
 กรุงเทพฯ 10250 ☎ 02-530-9899 ☎ 091-939-4556, 091-778-4442, 085-567-5444





## 2

### สนามบินสตอกโฮล์ม-พิพิธภัณฑน์เมืองสตอกโฮล์ม-ชมเมืองสตอกโฮล์ม

02.00 น. เดินทางสู่ สนามบินสตอกโฮล์มอาร์ลันดา ประเทศสวีเดน โดยสายการบินเอมิเรตส์แอร์ไลน์เที่ยวบินที่ EK377 (02.00-06.00) / EK157 (08.20-12.40) (ใช้ระยะเวลาในการเดินทางประมาณ 16 ชั่วโมง 40 นาที (รวมเวลาแวะเปลี่ยนเครื่องที่สนามบินเมืองดูไบ ประเทศสหรัฐอาหรับเอมิเรตส์) บริการอาหารและเครื่องดื่มบนเครื่อง (เวลาท้องถิ่นช้ากว่าประเทศไทย 5 ชั่วโมง)

12.40 น. เดินทางถึง สนามบินสตอกโฮล์มอาร์ลันดา ประเทศสวีเดน หลังผ่านพิธีตรวจคนเข้าเมืองแล้ว นำท่านเข้าสู่ กรุงสตอกโฮล์ม เมืองหลวงของประเทศสวีเดน ซึ่งล้อมรอบด้วยทะเลสาบมาร์ลาร์จน ได้รับสมญานามว่าเป็น นครแห่งน้ำหรือเวนิสแห่งยุโรปเหนือ

#### กลางวัน รับประทานอาหารกลางวัน ณ ภัตตาคาร

นำท่านถ่ายรูป ศาลาว่าการเมือง หรือ พิพิธภัณฑน์เมืองสตอกโฮล์ม (Stockholm City Hall) แห่งนี้ ก่อสร้างตั้งแต่ ปี ค.ศ.1923 ได้รับการตกแต่งอย่างวิจิตรตระการตาารวกับพระราชวัง โดยใช้เวลาร้างถึง 12 ปี โดดเด่นด้วยคุณลักษณะพิเศษของตัวอาคาร ที่ก่อสร้างด้วยอิฐสีแดงทั้งหลัง ซึ่งเป็นสัญลักษณ์ของเกาะที่ยิ่งใหญ่ (King Island) ถึงแม้ว่ารูปลักษณะภายนอกจะดูเรียบง่าย โดยไฮไลท์ของศาลาว่าการเมืองแห่งนี้ อยู่ที่ ห้องเด่นรำ นอกจากนี้ ไม่ควรพลาดชมโถงกลาง (Grand Hall) ที่ผนังตกแต่งด้วยกระเบื้องโมเสกเคลือบทองนับล้านชิ้น แสนวิจิตรเกินจะบรรยาย และเป็นสถานที่ในการมอบรางวัลโนเบล รางวัลอันทรงเกียรติ และทรงคุณค่าของโลกอีกด้วย (การมอบรางวัล





โนเบลสาขาสันติภาพจัดขึ้นที่เมืองออสโล ประเทศนอร์เวย์ ส่วนสาขาอื่นๆ จัดที่เมืองสต็อกโฮล์ม ประเทศสวีเดน) นำท่านถ่ายรูป **พระราชวังหลวง (Royal Palace)** เป็นที่ประทับอย่างเป็นทางการของพระราชวงศ์สวีเดน เป็นหนึ่งใน พระราชวังที่งดงามมากที่สุดใน บรรดาพระราชวังทั้งหมดของทวีปยุโรป ลักษณะเป็นอาคารสถาปัตยกรรมบาโรค สร้างขึ้นเมื่อปี ค.ศ. 1754 ภายในมีห้องต่างๆ รวมกัน 608 ห้อง ซึ่งเปิดให้ประชาชนเข้าเยี่ยมชมได้ตลอดทั้งปี ในบรรดาห้องต่างๆ ส่วนที่เป็นจุดเด่น ได้แก่ ห้องพระคลังวิหารหลวง ห้องโถงว่าการของรัฐ ห้องพัก ของขุนนาง ลำดับต่างๆ และ พิพิธภัณฑ์โบราณสถานกุสตาฟที่ 3

**เย็น**

**รับประทานอาหารเย็น ณ ภัตตาคารอาหาร**  
**พักที่ Ten Hotel หรือเทียบเท่าระดับ 4 ดาว**





เดินทาง เนื่องจากโรงแรมมีจำนวนจำกัด หากเต็มทางบริษัทขอสงวนสิทธิ์ไปนอนเมืองใกล้เคียงแทน\*\*)



### 3 ย่านเมืองเก่ากัมลา สแตน-เมืองคาร์ลสตัด

เช้า                      รับประทานอาหารเช้า ณ โรงแรม





จากนั้นนำท่านเดินทางสู่ **ย่านเมืองเก่ากัมลา สแตน (Gamla Stan)** เมืองเก่าแก่ที่สุดและสวยงามราวกับภาพวาดปัจจุบันยังทิ้งร่องรอยแห่งความเป็นเมืองแห่งยุคกลาง มีกลิ่นอายของศตวรรษที่ 17 ทั้งบ้านเรือน สิ่งปลูกสร้างที่มีความสวยงามในรูปแบบงานสถาปัตยกรรมแบบสวีเดน เช่นเดียวกับเสน่ห์ของตรอกซอกซอยต่างๆ ที่เรียงรายไปด้วยร้านกาแฟ ร้านหนังสือ เชิญทุกท่าน



อิสระกับการช้อปปิ้ง

นำท่านเดินทางสู่ **จุดชมวิวยบน เนินเขาฟัลกาทัน (Fjallgatan Hill)** เป็นเนินสูงริมทะเลสาบ เป็นจุดชมวิวกว้างมุมสูงแบบ 360 องศา โดยเราสามารถมองเห็นทัศนียภาพความสวยงามของท่าเรือสต็อกโฮล์ม เกาะเมืองโบราณสแกนเซ็น และเมืองเก่าโอดตซีตี ที่รายล้อมไปด้วยท้องน้ำเกาะน้อยใหญ่ และบ้านเมืองที่สวยงาม

**กลางวัน**

**รับประทานอาหารกลางวัน ณ ภัตตาคาร**

นำท่านเดินทางสู่ **เมืองคาร์ลสตัดด์ (Karlstad)** เมืองสวยงามเล็กๆ ริมทะเลสาบอยู่ระหว่างเมืองสต็อกโฮล์ม ของประเทศสวีเดนและเมืองออสโล ประเทศนอร์เวย์ เพราะเป็นเมืองผ่านระหว่างสองเมืองใหญ่นี้ สร้างเมืองโดยกษัตริย์คาร์ลที่ 9 (Karl IX) ในปีค.ศ.1604 ชื่อเมืองจึงเรียกตามพระนามของพระองค์ Karl-stad ที่มีโบสถ์ใหญ่ของเมือง สร้างขึ้นเมื่อปี 1730, จัตุรัสใจกลางเมือง, ศาลากลางประจำจังหวัด และสะพานหิน และขึ้นชื่อว่าเป็นเมืองแห่งการศึกษา เนื่องจากเป็นที่ตั้งของมหาวิทยาลัยคาร์ลสตัดด์ ที่ได้รับความนิยมจากนักศึกษาทั่วโลก รวมไปถึงนักศึกษาไทยอีกด้วย

**เย็น**

**รับประทานอาหารเย็น ณ ภัตตาคาร**



พักที่ **Hotel Scandic Klarälven** หรือเทียบเท่าระดับ 4 ดาว

(\*\*โรงแรมที่นำเสนอเป็นการนำเสนอเบื้องต้นเท่านั้น ชื่อโรงแรมที่พักทางบริษัทจะทำการแจ้ง 3 - 5 วันก่อนการเดินทาง เนื่องจากโรงแรมมีจำนวนจำกัด หากเต็มทางบริษัทขอสงวนสิทธิ์ไปนอนเมืองใกล้เคียงแทน\*\*)





## 4 เมืองคาร์ลสตัด-เมืองกอล

### เช้า **รับประทานอาหารเช้า ณ โรงแรม**

จากนั้นนำท่านเดินทางสู่ **เมืองกอล (Gol)** ผ่านชมเมืองระหว่างทาง เนื่องจากประเทศนอร์เวย์ เคยปลุกคลุมด้วยธารน้ำแข็งมาอย่างยาวนาน หลายล้านปี จึงทำให้เกิดภูมิประเทศที่แปลกตาด้วยสาเหตุจากการกัดเซาะของธารน้ำแข็ง เดินทางถึงเมืองกอล เมืองธรรมชาติท่ามกลางทิวเขา เมืองนี้ส่วนใหญ่เป็นแหล่งเล่นสกีในฤดูหนาวที่มีชื่อเสียงของประเทศ

### กลางวัน **รับประทานอาหารกลางวัน ณ ภัตตาคาร**

เดินทางถึง **เมืองกอล (Gol)** เมืองแสนสวยล้อมรอบไปด้วยเขาที่มีชื่อเสียงของ นอร์เวย์เมืองแห่งปากประตูสู่ดินแดนแห่งฟยอร์ดแลนด์และสกีรีสอร์ทยอดนิยม

### เย็น **รับประทานอาหารเย็น ณ ภัตตาคารอาหารท้องถิ่น**

พัก **Thon Hotel Hallingdal** หรือเทียบเท่าระดับ 4 ดาว



บริษัท แพลนเนท ฮอลิเดย์ ทราเวล จำกัด  
**Planet Holidays Travel Co.,Ltd**  
 ใบอนุญาตเลขที่ :11/06474 (เปิดบริการ 20 ปี)



รับจัดทัวร์ : ยุโรป อเมริกา เอเชีย / กรุ๊ปटनाส่วคน / สัมมนา / จองตั๋วเครื่องบิน



☎ 02-530-9899 ☎ 081-855-7999, 081-839-0999, 091-939-4556, 091-778-4442, 085-567-5444 @planetholiday www.planetholidaystravel.com

(\*\*โรงแรมที่นำเสนอเป็นการนำเสนอเบื้องต้นเท่านั้น ชื่อโรงแรมที่พักทางบริษัทจะทำการแจ้ง 3 - 5 วันก่อนการ



เดินทาง เนื่องจากโรงแรมมีจำนวนจำกัด หากเต็มทางบริษัทขอสงวนสิทธิ์ไปนอนเมืองใกล้เคียงแทน\*\*)



บริษัท แพลนเนท ฮอลิเดย์ ทราเวล จำกัด  
**Planet Holidays Travel Co.,Ltd**

ผ่านการรับรองโดย

14 อาคารแพลนเนท ซอยเฉลิมพระเกียรติ ร.9 ซอย28 แยก7 แขวงคอกไม้ เขตประเวศ  
 กรุงเทพฯ 10250 ☎ 02-530-9899 ☎ 091-939-4556, 091-778-4442, 085-567-5444







## 5 เมืองกุดวาเกน-ล่องเรือชมช่องน้ำ ฟยอร์ด-นั่งรถไฟสายโรแมนติก-เมืองเบอร์เกน

เช้า รับประทานอาหารเช้า ณ โรงแรม

จากนั้นนำท่านเดินทางสู่เมือง เมืองกุดวาเกน (Gudvangen) ให้ท่านได้เปิดประสบการณ์กับการล่องเรือในช่องน้ำ ฟยอร์ด (Sogne Fjord) เพื่อเดินทางสู่ เมืองฟลัม (Flam) ช่องน้ำ ฟยอร์ด ที่ได้





ชื่อว่าเป็น King of fjord และนับได้ว่าเป็นฟยอร์ดที่ลึกเข้ามาในแผ่นดินมากที่สุดด้วยความยาวกว่า 200 กิโลเมตร ท่านจะได้ชื่นชมความงามทางธรรมชาติที่สร้างสรรค์ไว้ให้ท่านชื่นชมอย่างเต็มอิ่ม สวยราวอยู่ในภาพวาดจากจินตนาการ เนียรอยฟยอร์ด เป็นฟยอร์ดที่ได้รับการยกย่องให้เป็นมรดกโลก และเออร์แลนดส์ ฟยอร์ด (Aurlandsfjord) เป็นฟยอร์ดที่มีขนาดใหญ่เป็นอันดับสองของประเทศนอร์เวย์ ทั้งสองฟยอร์ดเป็นสาขาของ Songnefjord ซึ่งได้ชื่อว่าเป็น KING OF FJORD คือ เป็น ฟยอร์ดที่ใหญ่ที่สุด และยิ่งใหญ่ที่สุดของนอร์เวย์ โดยเฉพาะเนียรอยฟยอร์ด ได้รับการยอมรับว่าเป็นฟยอร์ดที่อยู่ห่างไกลที่สุด และสวยงามที่สุดในฟยอร์ดสาขาของ Sognefjord อีกทั้งยังเป็นฟยอร์ดที่ใหญ่ที่สุดในนอร์เวย์อีกด้วย

**กลางวัน**      **รับประทานอาหารกลางวัน ณ ภัตตาคาร**





บริษัท แพลนเนท ฮอลิเดย์ ทราเวล จำกัด  
Planet Holidays Travel Co.,Ltd

ใบอนุญาตเลขที่ :11/06474 (เปิดบริการ 20 ปี)



☎ 02-530-9899 ☎ 081-855-7999, 081-839-7999, 091-939-4556, 081-778-4442, 085-567-5444 🌐 planetoholiday.com 🌐 www.planetholidaystravel.com

flam-banen) Flamsbana – The Most Beautiful Train Journey in The World นับเป็นเส้นทางรถไฟสายที่โรแมนติกที่สุดในยุโรปเหนือ ลอดอุโมงค์ที่เจาะทะลุภูเขา ผ่านทะเลสาบ แม่น้ำ และน้ำตกเหนือคมนานับที่เกิดจากการละลายของหิมะบนภูเขา มุ่งสู่ **สถานีเมืองวอส (Voss)** เมืองสกีรีสอร์ทขึ้นชื่อของนอร์เวย์ ที่ซึ่งลั่นเกล้ารัชกาลที่ 5 เคยเสด็จมาประทับเมื่อคราวเสด็จประพาสยุโรปในปี 1907 ซึ่งมีลายพระหัตถ์ของลั่นเกล้ารัชกาลที่ 5 และลายเซ็นต์ของผู้ตามเสด็จในครั้งนั้นได้



กรอบจัดแสดงไว้ในเมืองอีกด้วย  
จากนั้นนำท่านเดินทางต่อสู่ **เมืองเบอร์เกน (Bergen)** เมืองใหญ่ที่มีความสำคัญเป็นอันดับ 2 ของประเทศนอร์เวย์ อีกทั้งยังเป็นเมืองท่าที่สำคัญ และยังคงเคยให้การต้อนรับผู้มาเยือนอย่างอบอุ่น



บริษัท แพลนเนท ฮอลิเดย์ ทราเวล จำกัด  
Planet Holidays Travel Co.,Ltd

ผ่านการรับรองโดย

📍 14 อาคารแพลนเนท ซอยเฉลิมพระเกียรติ 9.9 ซอย28 แยก7 แขวงคอกไม้ เขตประเวศ  
กรุงเทพฯ 10250 ☎ 02-530-9899 ☎ 091-939-4556, 091-778-4442, 085-567-5444





มาแล้วกว่า 900 ปี เป็นเมืองที่ได้รับการจัดอันดับโลกทั้งทางด้านวิถีชีวิต และวัฒนธรรมอันเก่าแก่ของ

บรรพบุรุษไว้เป็นอย่างดี จนได้รับการขึ้นทะเบียนเป็น มรดกโลก  
นำท่านขึ้นรถไฟ

**เย็น** **รับประทานอาหารเย็น ณ ภัตตาคารท้องถิ่น**

ที่พัก **Thon Hotel Orion** หรือเทียบเท่าระดับ 4 ดาว

(\*\*โรงแรมที่นำเสนอนี้เป็นการนำเสนอเบื้องต้นเท่านั้น ชื่อโรงแรมที่พักทางบริษัทจะทำการแจ้ง 3 - 5 วันก่อนการเดินทาง เนื่องจากโรงแรมมีจำนวนจำกัด หากเต็มทางบริษัทขอสงวนสิทธิ์ไปนอนเมืองใกล้เคียงแทน\*\*)



## 6 ชมเมืองเบอร์เกน-เมืองเกียร์โร

**เช้า** **รับประทานอาหารเช้า ณ โรงแรม**



จากนั้นนำท่านชม **เมืองเบอร์กิน (Bergen)** ตัวเมืองเรียงรายไปด้วยบ้านเรือนเก่าแก่อายุกว่า 1,000 ปี ปัจจุบันมีประชากรอาศัยอยู่ 225,000 คน ชมเมืองในพื้นที่แสนน่ารัก สถานที่สวยงามที่ได้ขึ้นทะเบียนเป็นมรดกโลก ชมบริเวณ **ท่าเรือเก่าเบอร์กิน (Bryggen)** อาคารเก่าแก่อายุราว 300 ปี ซึ่งเป็นสัญลักษณ์ของเมืองนี้ ด้วยห้องแถวสูงประมาณ 2-3 ชั้นที่สร้างด้วยไม้ทาสีขาว แดง เหลือง เขียวจ้วหน้าสามเหลี่ยม มีเสน่ห์น่ารัก หน้าบ้านมักจะตกแต่งด้วยไม้แกะสลักเป็นรูปหัวกวาง หรือ ม้ามังกรและรูปตุ๊กตาต่างๆ มีการอนุรักษ์ดูแลรักษาไว้เป็นอย่างดี จนได้รับการขึ้นทะเบียนเป็น



แหล่งมรดกโลกทางวัฒนธรรมจากองค์การยูเนสโก  
 จากนั้นนำท่าน ขึ้นรถรางไฟฟ้า **Floibanen Funicular** เพื่อชมความสวยงามในมุมมองแบบพาโนรามาของเมืองเบอร์กิน ท่านจะได้เห็นทัศนียภาพที่งดงามดูภาพวาดของเมืองแห่งนี้

**กลางวัน รับประทานอาหารกลางวัน ณ กัณฑ์ดาว**





นำท่านเดินทางสู่ เมืองเกิลโล (Geilo) ที่ตั้งอยู่บนเขาท่ามกลางความสดชื่นของธรรมชาติ เมือง

เกียริโล เป็นสกีรีสอร์ทที่พร้อมสรรพสำหรับการเล่นสกี ซึ่งในช่วงฤดูหนาวจะเต็มไปด้วยผู้คนที่ยรักการเล่นสกี ส่วนในฤดูร้อนจะกลายเป็นที่รวมของนักท่องเที่ยวผู้ชื่นชอบความบริสุทธิ์ของธรรมชาติ กลุ่มนักเดินข้ามเขา กลุ่มนักตกปลา และกิจกรรมกลางแจ้งต่างๆ

**เย็น**

**รับประทานอาหารเย็น ณ ภัตตาคาร**

**พัก Geilo Hotel หรือเทียบเท่าระดับ 4 ดาว**

(\*โรงแรมที่นำเสนอเป็นการนำเสนอเบื้องต้นเท่านั้น ชื่อโรงแรมที่พักทางบริษัทจะทำการแจ้ง 3 - 5 วันก่อนการเดินทาง เนื่องจากโรงแรมมีจำนวนจำกัด หากเต็มทางบริษัทขอสงวนสิทธิ์ไปนอนเมืองใกล้เคียงแทน\*)



**7**

**เมืองออสโล-ลานกระโดดสกี-สวนประติมากรรมวิกเกอร์แลนด์-ล่องเรือสำราญหูลู DFDS**

**เช้า รับประทานอาหารเช้า ณ โรงแรม**





นำท่านเดินทางสู่ เมืองออสโล (Oslo) หรือ กรุงนอร์เวย์ เป็นนครหลวงที่ถูกสถาปนาขึ้นได้เมื่อนาน

แต่เบื้องหลังแห่งความศิวิลียนนี้เต็มไปด้วยประวัติศาสตร์ย้อนหลังกว่า 900 ปี ในอดีตออสโลจัดเป็นเมืองอาณานิคมใหญ่ของจักรพรรดิไวกิงโบราณซึ่งอยู่ภายใต้การปกครองของพระเจ้าฮาโรล์ฟเฟร์แอร์โดยใช้ระบบการปกครองแบบสมบูรณาญาสิทธิราชย์

**กลางวัน**

**รับประทานอาหารกลางวัน ณ ภัตตาคาร**

จากนั้นนำท่านถ่ายรูปกับ **ลานกระโดดสกี (Holmenkollen)** สถานที่แข่งขันกีฬาโอลิมปิกฤดูหนาวที่ปกติในช่วงเดือนมีนาคมจะใช้เป็นสถานที่ชุมนุมแข่งขันของนักเล่นสกีทั่วโลกที่นี่สามารถจุคนได้เกือบหนึ่งแสนคน อีกทั้งพาท่านผ่านชมโรงแรมที่รัชกาลที่ 5 เคยเสด็จมาประทับในสมัยที่เสด็จประพาสยุโรป นำท่านเข้าชม **วิกเกอร์แลนด์พาร์ค หรือ สวนประติมากรรมวิกเกอร์แลนด์ (Vigeland Sculpture Park)** ตั้งอยู่ในสวนสาธารณะฟรอกเนอร์ ความพิเศษของสวนแห่งนี้อยู่ที่ผลงานศิลปะประติมากรรม การแกะสลักรูปเหมือนจากหินแกรนิต และการหล่อรูปคนด้วยสำริดในเรื่องราวเกี่ยวกับวัฏจักรชีวิตมนุษย์ เป็นผลงานของกุสตาฟ วิกเกอร์แลนด์ ปฐมกรชาวนอร์เวย์ชื่อดัง อีกทั้งสวนนี้ยังได้รับการยอมรับว่าเป็นสวนประติมากรรมที่ใหญ่ที่สุดในโลก จุดที่โดดเด่นที่สุดของที่นี่คือ เสาโมโนลิท (Monolith) ที่มีความสูงประมาณ 17 เมตร รอบเสาแกะสลักเป็นเรื่องราวเกี่ยวกับวัฏจักรชีวิตมนุษย์ เป็นรูปปั้นคนจำนวนมากมายืนป่ายกันอยู่บนเสานี้ เพื่อไปถึงถึงจุดสูงสุดของชีวิต โดยใช้เวลาในการสร้างรวม 22 ปีเลยทีเดียว ส่วนบริเวณรอบๆ จะมีกลุ่มรูปปั้น



ที่ทำจากหินแกรนิต แสดงอารมณ์ต่างๆ ในหลากหลายท่าทาง แสดงความสัมพันธ์ของมนุษย์ในแต่ละวัย ให้ท่านได้อิสระเดินเล่นถ่ายรูป



บริษัท แพลนเนท ฮอลิเดย์ ทราเวล จำกัด  
Planet Holidays Travel Co.,Ltd

ใบอนุญาตเลขที่ :11/06474 (เปิดบริการ 20 ปี)



รับจัดทัวร์ : ยุโรปตะวันออก / ยุโรปตะวันตก / อเมริกา / เอเชีย / ออสเตรเลีย / นิวซีแลนด์



☎ 02-530-9899 📞 091-855-7999, 091-839-0999, 091-939-4556, 091-778-4442, 085-567-5444 📧 @planetholiday 🌐 www.planetholidaytravel.com

นำท่านเดินทางสู่ **ท่าเรือบินเรือสำราญ** - **ท่าเรือลมเรือสำราญ** - **ท่าเรือเมือง**

ออสโล ประเทศนอร์เวย์ สู่ เมืองโคเปนเฮเกน ประเทศเดนมาร์ก (DFDS Scandinavian Seaway From Oslo, Norway to Copenhagen, Denmark) เรือสำราญอันโอ่อ่าขนาดใหญ่ ที่พร้อมไปด้วยสิ่งอำนวยความสะดวกต่างๆ มากมาย เช่น ร้านค้าปลอดภาษี, ร้านอาหาร, ห้องซาวน่า, สปา, โรงภาพยนตร์ และ จุดชมวิว ฯลฯ สิ่งอำนวยความสะดวกแบบครบครัน นำท่านเดินทางสู่เมืองโคเปนเฮเกน (Copenhagen) ประเทศเดนมาร์ก (Denmark) ผ่านน่านน้ำสแกนดิเนเวีย

เย็น

**รับประทานอาหารเย็น ณ ห้องอาหาร บนเรือสำราญ DFDS (พิเศษ !! เมนู บุฟเฟ่ต์สไตล์สแกนดิเนเวีย)**

**ที่พัก บนเรือสำราญ DFDS ( Sea View Cabin ห้องคู่พักบนเรือ มีหน้าต่างทุกห้อง ท่านสามารถชมวิวทะเลอันกว้างใหญ่ได้จากหน้าต่างในห้องพัก)**



บริษัท แพลนเนท ฮอลิเดย์ ทราเวล จำกัด  
Planet Holidays Travel Co.,Ltd

ผ่านการรับรองโดย

📍 14 อาคารแพลนเนท ซอยเฉลิมพระเกียรติ ร.9 ซอย28 แยก7 แขวงคอกไม้ เขตประเวศ กรุงเทพฯ 10250 ☎ 02-530-9899 📞 091-939-4556, 091-778-4442, 085-567-5444







## 8 กรุงโคเปนเฮเกน-เงือกน้อยลิตเติ้ล เมอร์เมด-น้ำพุเกฟิอัน-พระราชวังอะมาเลียนบอร์ก-นุสวาน์-ช้อปปิ้ง

**เช้า**                      **รับประทานอาหารเช้า ณ โรงแรม**

เดินทางถึง **กรุงโคเปนเฮเกน ประเทศเดนมาร์ก** ประเทศที่มีความสุขที่สุดอันดับ 2 ของโลก และถูกเรียกขานเมืองนี้ว่าเป็นเมืองในเทพนิยาย โคเปนเฮเกน เมืองหลวงและเมืองที่ใหญ่ที่สุดของประเทศเดนมาร์ก ตั้งอยู่ทางทิศตะวันออกเฉียงใต้ชายฝั่งทะเล เมืองที่เก่าแก่ในทวีปยุโรปและยังถือเป็นเมืองที่ใหญ่ที่สุดของประเทศในแถบสแกนดิเนเวีย

นำท่านถ่ายภาพกับ **เงือกน้อยลิตเติ้ล เมอร์เมด(The Little Mermaid)** ตำนานแห่งความรักของเงือกน้อยสัญลักษณ์ที่สำคัญของกรุงโคเปนเฮเกน จากนั้นการประพันธ์อันลือชื่อของ



ฮันส์ คริสเตียน แอนเดอร์สัน (Hans Christian Andersen) แอเรียล คือ ตัวละครสำคัญที่ทำให้กรุงโคเปนเฮเกนได้รับฉายาอีกอย่างหนึ่ง นอกจากสวรรค์แห่งเมืองท่า ว่าเป็นเมืองแห่งความรักในเทพนิยายอีกด้วย นอกจากนี้จะนั่งอวดโฉมอยู่ริมชายหาดแล้ว แอเรียล ยังปรากฏตัวอยู่ในโปสการ์ด และของที่ระลึก ไม่ว่าจะเป็น แม็กเน็ต แก้วน้ำ พวงกุญแจทั่วกรุงโคเปนเฮเกนอีกด้วย



นำท่านถ่ายภาพกับ **น้ำพุเกฟิออน (Gefion Fountain)** อนุสาวรีย์ที่เป็นที่มาแห่งตำนานในการสร้างประเทศ ลักษณะเป็นน้ำพุรูปปั้นผู้หญิงกำลังถือโล่ไว้ 4 ตัว ที่มีตำนานเล่าขานกันว่า เทพเจ้าผู้ทรงอิทธิฤทธิ์ดลบันดาลให้พระนางกอบกู้ชาติ พระราชินีเกฟิออน จึงแปลงร่างลูกชาย 4 คนให้เป็นโคเพื่อไถ่พื้นดินขึ้นมาจากใต้ น้ำ จนเกิดเป็นประเทศเดนมาร์ก

นำท่านถ่ายภาพด้านนอก **พระราชวังอะมาเลียนบอร์ก (Amalienborg Palace)** ซึ่งเป็นสถานที่ประทับของบรรดาเหล่าพระราชวงศ์แห่งเดนมาร์ก พระราชวังแห่งนี้ก่อสร้างตามแบบสถาปัตยกรรมรีอ็อคโคโค ด้านหน้าของพระราชวังจะมีการเปลี่ยนทหารยามหน้าวังทุกวัน เหมือนกับพระราชวังบั๊กกิงแฮมในอังกฤษ อาคารของพระราชวังตั้งต่อกันคล้ายเป็นวงกลม บริเวณตรงกลางเป็นลานกว้างซึ่งรถสามารถแล่นผ่านไปมาได้สบาย เนื่องจากพระราชวังแห่งนี้ไม่มีรั้วกัน จัตุรัสด้านหน้าของพระราชวังท่านจะพบกับอนุสาวรีย์ของกษัตริย์เดนมาร์กทรงม้า ดูสง่างามยิ่งนัก

กลางวัน **รับประทานอาหารกลางวัน ณ ภัตตาคาร**



นำท่านเดินทางสู่ **นูฮาวน์** แหล่งท่องเที่ยวสำคัญอีกแห่งหนึ่งของเมือง เพราะมีร้านค้า ร้านอาหาร ร้านขายของที่ระลึกที่สวยงามทันสมัยประกออบกับมีเรือใบ และเรือสินค้าโบราณที่ได้รับการบูรณะซ่อมแซมอย่างดีถูกนำมาจอดทอดสมออยู่ริมสองข้างฝั่งแม่น้ำ บริเวณแห่งนี้ยังคงเคยเป็นที่พำนักของฮันส์ คริสเตียน แอนเดอร์สัน ราชานักเขียนแห่งโลกนิทานผู้เลื่องชื่อที่มีผลงานมากมาย อาทิ เงือกน้อย ลูกเป็ดขี้เหล่ และอื่นๆ ซึ่งมีคนว่ากันว่าเขาเขียน นิทานเรื่องแรกในปี ค.ศ. 1835 ที่บ้านของเขาในนูฮาวน์นี่เอง ยิ่งทำให้ย่านนูฮาวน์เป็นสถานที่ที่นักท่องเที่ยวจำเป็นต้องไปเยี่ยมชมกันให้ได้



นำท่านเดินเล่นบริเวณจุดเริ่มต้นของถนนช้อปปิ้งสายสำคัญของเมืองที่เรียกว่า **สตรีออยท์(The Stroget)** ตามภาษาเดนิช เป็นถนนช้อปปิ้งสายที่ยาวที่สุดของโลกอีกด้วย ถนนสายนี้เชื่อมต่อกับจัตุรัสคองนูโทรวซึ่งมีพระบรมรูปทรงม้าของพระเจ้าคริสเตียนที่ 5 อยู่ตรงจุดกึ่งกลาง ตลอดทางของถนนคนเดินความยาวราว 2 กิโลเมตร มีสินค้าให้เลือกหลากหลายชนิด ทั้งสินค้าแบรนด์เนมหลากหลายแบรนด์ ยิ่งพระอาทิตย์ใกล้ตกดินบรรยากาศที่ถนนคนเดินแห่งนี้ ยิ่งเต็มไปด้วยความคึกคัก และสีสัน ทั้งคนในเมืองที่ออกมาเดินเล่น และนักท่องเที่ยวที่หลั่งไหลมาจากทั่วทุกสารทิศ นอกจากสินค้าแบรนด์เนมแล้ว ยังมีสินค้าของที่ระลึกให้เลือกสรรมากมายอีกเช่นเดียวกัน อิสระให้ท่านช้อปปิ้งเพลิดเพลินกับการเดินเล่น และถ่ายภาพบรรยากาศของเมืองตามอัธยาศัย

เย็น

รับประทานอาหารเย็น ณ ภัตตาคาร

พักที่ **AC Hotel by Marriott Bella Sky Copenhagen** หรือระดับเทียบเท่าระดับ 4 ดาว



**บริษัท แพลนเนท ฮอลิเดย์ ทราเวล จำกัด**  
**Planet Holidays Travel Co.,Ltd**  
 ใบอนุญาตเลขที่ :11/06474 (เปิดบริการ 20 ปี)

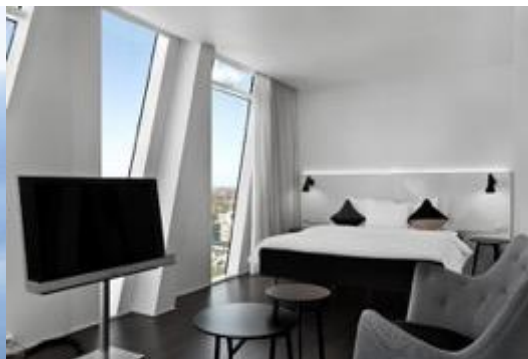


รับจัดทัวร์ : ยุโรป อเมริกา ยุโรป / กลุ่มเกาะส่วนตัว / สัมมนา ดูงาน / จองตั๋วเครื่องบิน



☎ 02-530-9899 ☎ 081-855-7999, 081-539-0899, 091-939-4556, 091-778-4442, 085-567-5444 📧 @planetholiday 🌐 [www.planetholidaystravel.com](http://www.planetholidaystravel.com)

เดินทาง เนื่องจากโรงแรมมีจำนวนจำกัด หากเต็มทางบริษัทขอสงวนสิทธิ์ไปนอนเมืองใกล้เคียงแทน\*\*)



## 9 สนามบินกรุงโคเปนเฮเกน

เช้า                      รับประทานอาหารเช้า ณ โรงแรม



**บริษัท แพลนเนท ฮอลิเดย์ ทราเวล จำกัด**  
**Planet Holidays Travel Co.,Ltd**

พานการรับรองโดย

📍 14 อาคารแพลนเนท ซอยเฉลิมพระเกียรติ ร.9 ซอย28 แยก7 แขวงคอกไม้ เขตประเวศ  
 กรุงเทพฯ 10250 ☎ 02-530-9899 ☎ 091-939-4556, 091-778-4442, 085-567-5444





ได้เวลาพักผ่อนแล้ว มาทานเดินทางสู่ **สนามบินกรุงโคเปนเฮเกน** เพื่อตรวจเช็คเอกสารการเดินทาง

และสัมภาระเตรียมตัวเดินทางกลับ

14.20 น. ออกเดินทางจากเมืองโคเปนเฮเกน กลับกรุงเทพฯ โดยสายการบิน **เอมิเรตส์แอร์ไลน์ (EK)** เที่ยวบินที่ **EK152 (14.20-23.45) / EK376 (03.45(+1)-12.55)** ใช้ระยะเวลาในการเดินทางประมาณ **15.55 ชั่วโมง** (รวมเวลาแวะเปลี่ยนเครื่องที่สนามบินเมืองดูไบ ประเทศสหรัฐอาหรับเอมิเรตส์) บริการอาหารและเครื่องดื่มบนเครื่อง

# 10 กรุงเทพมหานคร(สุวรรณภูมิ)

12.55 น. เดินทางถึง **สนามบินสุวรรณภูมิ** โดยสวัสดิภาพ



กำหนดการเดินทาง		ราคา		
		ผู้ใหญ่	เด็ก	พักเดี่ยว
BKK-ARN EK377 02:00-06:00 // EK157 08:20-12:40 CPH-BKK EK152 14:20-23:45 // EK376 03:45-12:55(+1)	15-24 กุมภาพันธ์ 2567	129,999.-	129,999.-	29,000.-
BKK-ARN EK385 01:05-05:00 // EK157 08:20-12:40 CPH-BKK EK152 14:20-23:45 // EK376 03:45-13:00(+1)	22-31 มีนาคม 2567	129,999.-	129,999.-	29,000.-
BKK-ARN EK377 02:25-06:00 // EK157 08:40-13:45 CPH-BKK EK152 15:35-23:55 // EK376 03:45-13:00(+1)	11-20 เมษายน 2567 (วันสงกรานต์)	139,999.-	139,999.-	35,000.-
BKK-ARN EK385 01:15-04:45 // EK157 08:40-13:45 CPH-BKK EK152 15:35-23:55 // EK376 03:45-13:00(+1)	25 เมษายน-04 พฤษภาคม 2567 (วันแรงงาน)	129,999.-	129,999.-	29,000.-

**โปรแกรมอาจจะมีการปรับเปลี่ยนตามความเหมาะสมของสภาพอากาศและฤดูกาล**

## โปรดอ่านก่อนตัดสินใจจองทัวร์

สำคัญมาก !! กรุณาอ่านเงื่อนไขแนบท้ายโดยละเอียด เพื่อประโยชน์สูงสุดแก่ตัวท่านเอง หากท่านได้ชำระเงินแล้ว ทางบริษัทฯ จะถือว่าท่านยอมรับเงื่อนไขแล้วและไม่สามารถเปลี่ยนแปลงเงื่อนไขได้

รายการทัวร์สามารถสลับ ปรับเปลี่ยนหรืองดไปบางรายการได้ตามความเหมาะสม โดยไม่ต้องแจ้งให้ทราบล่วงหน้า อันเนื่องมาจากสภาพอากาศ เหตุการณ์ทางธรรมชาติ เหตุการณ์ทางการเมือง สภาพการจราจร สายการบิน หรือเหตุสุดวิสัยต่างๆ ทั้งนี้จะคำนึงถึงความปลอดภัย ความเป็นไปได้ และผลประโยชน์ของผู้เดินทางเป็นสำคัญ

**\*\* ทางผู้เดินทางจะไม่ฟ้องร้องใดๆ อันเนื่องมาจากได้รับทราบเงื่อนไขก่อนการเดินทางแล้ว \*\***





เนื่องจากเป็นการจองทัวร์ล่วงหน้า ณ วันเดินทางจริง อาจจะมีเหตุการณ์ที่ทำให้ไฟล์ทบินล่าช้าหรือมีการเปลี่ยนแปลงเวลาบิน หากท่านใดมีไฟล์ทบินภายในประเทศหรือต่างประเทศก่อนหรือหลังจากการเดินทาง โปรดสำรองเวลาในการจองตัวเครื่องบินไว้อย่างต่ำ 4-5 ชั่วโมง ทั้งนี้เพื่อประโยชน์ของท่านเอง ทางบริษัทจะไม่รับผิดชอบค่าใช้จ่ายที่เกิดขึ้นในส่วนของตัวเครื่องบินที่ไม่เกี่ยวข้องกับโปรแกรมทัวร์

\*\*ราคานี้เป็นราคาทัวร์ตั้งแต่ แต่ 10 ท่านขึ้นไป รับไม่เกิน 25 ท่าน\*\*

\*\*เนื่องจากกฎการเข้าพักของโรงแรมในยุโรปบังคับให้เด็กอายุมากกว่า 7 ขวบขึ้นไป จะต้องนอนมีเตียงเสริม บางโรงแรมเท่านั้นที่มีห้อง 3 เตียง หากเป็นผู้ใหญ่ 3 ท่าน แนะนำว่าเปิด 2 ห้อง จะสะดวกกว่า สำหรับท่านที่พักห้อง 3 เตียงขนาดของห้องพักขึ้นอยู่กับทางโรงแรมเป็นผู้จัดถือว่าท่านยอมรับข้อตกลงแล้ว\*\*

### อัตราค่าธรรมเนียม

1. ค่าตัวเครื่องบินไป-กลับ (Economy Class) แบบหมู่คณะ
2. ค่ารถโค้ช ปรับอากาศนำเที่ยวตามรายการ
3. ค่าห้องพักในโรงแรมที่ระบุตามรายการหรือเทียบเท่า
4. ค่าอาหารที่ระบุตามรายการ
5. ค่าเข้าชมสถานที่ทุกแห่งที่ระบุตามรายการ
6. ค่าวีซ่าท่องเที่ยวยุโรป Etats Schengen
7. ค่าประกันอุบัติเหตุในการเดินทางวงเงินประกันท่านละ 3,000,000 บาทและค่ารักษาพยาบาล 2,500,000 บาท ไม่คุ้มครองโรคประจำตัวหรือโรคร้ายแรงที่แพทย์วินิจฉัยว่าเป็นก่อนเดินทาง รายละเอียดอื่นๆ เป็นไปตามเงื่อนไขแห่งกรมธรรม์ฯ
8. น้ำดื่มวันละ 1 ขวด / ท่าน
9. ค่าน้ำหนักกระเป๋า (น้ำหนัก 30 กิโลกรัม) // ถี้อขึ้นเครื่อง (น้ำหนัก 7 กิโลกรัม)



## อัตรานี้ไม่รวม

1. ค่าธรรมเนียมจัดทำหนังสือเดินทาง, แจ้งเข้าแจ้งออกสำหรับผู้ที่ไม่ได้ถือหนังสือเดินทางของไทย
2. ค่าภาษีน้ำมันที่สายการบินเรียกเก็บเพิ่ม หากสายการบินมีการปรับขึ้นก่อนวันเดินทาง
3. ค่าภาษีมูลค่าเพิ่ม VAT 7% และหักภาษี ณ ที่จ่าย 3% ในกรณีที่ลูกค้าต้องการใบเสร็จรับเงินที่ถูกต้อง จะต้องบวกภาษีมูลค่าเพิ่ม และหัก ณ ที่จ่าย จากยอดขายจริงทั้งหมดเท่านั้น และโปรดแจ้งทางบริษัทฯ จะออกให้ภายหลัง ขอสงวนสิทธิ์ออกใบเสร็จที่ถูกต้องให้กับบริษัททัวร์เท่านั้น
4. ค่าใช้จ่ายส่วนตัวอื่นๆ เช่น ค่าอาหารและเครื่องดื่มสิ่งพิเศษ นอกเหนือจากรายการทัวร์, ค่าโทรศัพท์, ค่าซักรีด, มินิบาร์และทีวีช่องพิเศษ ฯลฯ
5. ค่าธรรมเนียมในกรณีที่กระเป๋าสัมภาระที่มีน้ำหนักเกินกว่าที่สายการบินนั้นๆ กำหนดหรือสัมภาระใหญ่เกินขนาดมาตรฐาน
6. **ค่าทิปคนขับรถ (70 EUR) ตลอดการเดินทาง**
7. **ค่าทิปหัวหน้าทัวร์ขึ้นอยู่กับความพอใจของท่าน**

## การจองและการชำระ

1. **ชำระเงินมัดจำท่านละ 50,000 บาท** ภายหลังจากที่ท่านส่งเอกสารการจองภายใน 2 วัน โดยโอนเข้าบัญชี ที่นี้จะยืนยันเมื่อได้รับเงินมัดจำแล้วเท่านั้น
2. ส่วนที่เหลือชำระ 30 วัน ก่อนการเดินทาง เฉพาะวันหยุดยาวและนักชัตตฤกษ์ ชำระส่วนที่เหลือ 45 วัน ก่อนการเดินทาง เนื่องจากทางบริษัทต้องสำรองค่าใช้จ่ายในส่วนของคุณค่าที่พักและตั๋วเครื่องบิน มิฉะนั้นจะถือว่าท่านยกเลิกการเดินทางโดยอัตโนมัติ
  - 1) หากไม่ชำระมัดจำตามที่กำหนด ขออนุญาตตัดที่นั่งให้ลูกค้าท่านอื่นที่รออยู่
  - 2) หากชำระไม่ครบตามจำนวน บริษัทฯ ถือว่าท่านยกเลิกการเดินทางโดยอัตโนมัติ โดยไม่มีเงื่อนไข
  - 3) เมื่อท่านชำระเงินแล้ว ไม่ว่าจะทั้งหมดหรือบางส่วน ทางบริษัทฯ ถือว่าท่านได้ยอมรับเงื่อนไขและข้อตกลงต่างๆที่ได้ระบุไว้ทั้งหมดนี้แล้ว
3. ส่งสำเนาหน้าพาสปอร์ตของผู้ที่เดินทาง ที่มีอายุการใช้งานไม่น้อยกว่า 6 เดือนและเหลือหน้ากระดาษอย่างต่ำ 2 หน้า เพื่อทำการสำรองที่นั่งภายใน 2 วัน นับจากวันจอง หากไม่ส่งสำเนาหน้าพาสปอร์ตทางบริษัทขออนุญาตยกเลิกการจองทัวร์โดยอัตโนมัติ
4. เมื่อได้รับการยืนยันว่ากรุ๊ปออกเดินทางได้ ลูกค้าสามารถจัดเตรียมเอกสารในการขอวีซ่าได้ทันที
5. หากท่านที่ต้องการออกตัวโดยสารถภายในประเทศ (กรณีลูกค้าอยู่ต่างจังหวัด) ให้ท่านติดต่อเจ้าหน้าที่ก่อนออกบัตรโดยสารทุกครั้ง หากออกบัตรโดยสารโดยมิแจ้งเจ้าหน้าที่ ทางบริษัทขอสงวนสิทธิ์ไม่รับผิดชอบ ค่าใช้จ่ายที่เกิดขึ้น





6. การยื่นวีซ่าในแต่ละสถานทูตมีการเตรียมเอกสาร และมีขั้นตอนการยื่นวีซ่าไม่เหมือนกัน ทั้งแบบหมู่คณะและยื่นรายบุคคล (แสดงตน) ท่านสามารถสอบถามข้อมูลเพื่อประกอบการตัดสินใจก่อนการจองได้จากทางเจ้าหน้าที่
7. กรณีวีซ่ายังไม่ทราบผลก่อนเดินทาง 30 วันทำการ ทางบริษัทฯต้องขอเก็บค่าทัวร์ทั้งหมดก่อน ตามกำหนดเงื่อนไขการชำระเงิน แต่หากวีซ่าของท่านไม่ผ่านการพิจารณาจากทางสถานทูตไม่ว่าจะด้วยเหตุผลใดก็ตาม ทางบริษัทฯจะคืนเงินค่าทัวร์ให้ท่าน โดยทางบริษัทฯ ขอสงวนสิทธิ์ในการหักค่าใช้จ่ายที่เกิดขึ้นจริง
8. หากท่านจองและส่งเอกสารในการทำวีซ่าเข้าประเทศล่าช้า ไม่ทันกำหนดการออกตัวกับทางสายการบินและผลของวีซ่าของท่านไม่ผ่าน บริษัทฯ จะขอสงวนสิทธิ์ในการไม่คืนเงินค่ามัดจำทั้งหมด
9. หากในคณะของท่านมีผู้ต้องการดูแลพิเศษ นั่งรถเข็น (Wheelchair), เด็ก, ผู้สูงอายุ, มีโรคประจำตัวหรือไม่สะดวกในการเดินทางท่องเที่ยวในระยะเวลากว่า 4-5 ชั่วโมงติดต่อกัน ท่านและครอบครัวต้องให้การดูแลสมาชิกภายในครอบครัวของท่านเอง เนื่องจากการเดินทางเป็นหมู่คณะ หัวหน้าทัวร์มีความจำเป็นต้องดูแลคณะทัวร์ทั้งหมด

## เงื่อนไขการออกเดินทาง

กรุณาอ่านศึกษารายละเอียดทั้งหมดก่อนทำการจอง เพื่อความถูกต้องและความเข้าใจตรงกันระหว่างลูกค้าและบริษัท

1. ในแต่ละเส้นทางจะมีการกำหนดผู้เดินทางขั้นต่ำของการออกเดินทาง โดยในทัวร์นี้กำหนดให้มีผู้เดินทาง **ขั้นต่ำ 10 ท่าน** หากมีผู้เดินทางไม่ถึงที่กำหนด บริษัทฯ ขอสงวนสิทธิ์ในการเพิ่มค่าทัวร์ หรือเลื่อนการเดินทาง หรือ ยกเลิกการเดินทาง หากท่านมีไฟล์ทบินภายในประเทศ แต่ไม่ได้แจ้งทางให้ทางเราทราบล่วงหน้าก่อนทางบริษัทฯ จะไม่รับผิดชอบใดๆ ทั้งสิ้น ดังนั้น กรุณาสอบถามยืนยันการออกเดินทางก่อนจองไฟล์ทบินภายในประเทศหรือต่างประเทศทุกครั้ง
2. หากกรู๊ปคอมเฟิร์มแล้ว ไม่สามารถเลื่อนการเดินทางได้ ไม่ว่าจะเกิดเหตุการณ์ใดๆ ต่อท่านก็ตาม อันเนื่องมาจากการคอนเฟิร์มของกรู๊ปนั้น ประกอบจากตัวเลขการจองการเดินทางของท่าน หากท่านถอนตัวออก ทำให้กรู๊ปมีค่าใช้จ่ายเพิ่มเติมขึ้น หรืออาจทำให้กรู๊ปไม่สามารถออกเดินทางได้ ดังนั้น ทางบริษัทฯ ขอสงวนสิทธิ์ไม่อนุญาตให้เลื่อนวันเดินทางใดๆ ได้ทั้งสิ้น หากยกเลิกจะต้องเป็นไปตามเงื่อนไขการยกเลิกการจอง
3. การชำระเงิน หมายถึง ท่านได้ยอมรับข้อเสนอลงทะเบียนจำนวนตามที่ท่านได้จองเข้ามา หากท่านชำระเงินเข้ามาแล้วจะไม่สามารถเปลี่ยนแปลงจำนวนผู้เดินทางได้ และหากมีความจำเป็นจะต้องเปลี่ยนแปลงท่านจะยินยอมให้ทางบริษัทฯ คิดค่าใช้จ่ายที่ทางบริษัทเสียหาย รวมถึงค่าเสียเวลาในการขาย อย่างน้อยที่สุดเท่าจำนวนเงินมัดจำ ทั้งนี้ทั้งนั้นให้เป็นไปตามเงื่อนไขของบริษัทฯ



## เงื่อนไขการยกเลิกการจองและการปรับเงินค่าบริการ

1. **ยกเลิกการเดินทาง 60 วัน ไม่เก็บค่าใช้จ่าย** (ในกรณีวันเดินทางตรงกับเทศกาลหรือวันหยุดยาว เช่น สงกรานต์ / ปีใหม่ หักค่าใช้จ่ายที่เกิดขึ้นจริง (ถ้ามี))
2. **ยกเลิกก่อนการเดินทาง 45 วัน คืนเงิน 100% ของค่าทัวร์ที่จ่ายมาแล้ว** หรือ หักค่าใช้จ่ายที่เกิดขึ้นจริง เช่น ค่ามัดจำตัวเครื่องบิน, ค่ามัดจำโรงแรม, ค่าวีซ่า (ถ้ามี)
3. **ยกเลิกก่อนการเดินทาง 31-44 วัน คืนเงิน 50% ของค่าทัวร์ที่จ่ายมาแล้ว** และหักค่าใช้จ่ายที่เกิดขึ้นจริง เช่น ค่ามัดจำตัวเครื่องบิน, ค่ามัดจำโรงแรม, ค่าวีซ่า (ถ้ามี)
4. **ยกเลิกก่อนการเดินทางน้อยกว่า 30 วัน** ทางบริษัทขอสงวนสิทธิ์ไม่คืนเงินค่าทัวร์ที่ชำระแล้วทั้งหมด
5. หากมีการยกเลิกการเดินทางโดยไม่ใช่ความผิดของบริษัททัวร์ ทางบริษัทขอสงวนสิทธิ์ไม่รับผิดชอบ และคืนค่าทัวร์ส่วนใดส่วนหนึ่งให้ท่านได้ไม่ว่ากรณีใดๆทั้งสิ้น เช่น สถานทูตปฏิเสธวีซ่า ด้านตรวจคนเข้าเมือง นโยบายห้ามเข้าออกประเทศ ฯลฯ
6. กรณีต้องการเปลี่ยนแปลงผู้เดินทาง (เปลี่ยนชื่อ) จะต้องแจ้งให้ทางบริษัททราบล่วงหน้า อย่างน้อย 21 วัน ก่อนออกเดินทาง กรณีแจ้งหลังจากเจ้าหน้าที่ออกเอกสารเรียบร้อยแล้ว ไม่ว่าจะส่วนใดส่วนหนึ่ง ทางบริษัทขอสงวนสิทธิ์ในการเรียกเก็บค่าใช้จ่ายที่เกิดขึ้นจริง ทั้งหมดทั้งนี้ขึ้นอยู่กับช่วงพีเรียดวันเดินทาง และกระบวนการของแต่ละคณะเป็นสำคัญด้วย กรุณาสอบถามกับเจ้าหน้าที่เป็นกรณีพิเศษ
7. กรณีต้องการเปลี่ยนแปลงพีเรียดวันเดินทาง (เลื่อนวันเดินทาง) ทางบริษัทขอสงวนสิทธิ์ในการหักค่าใช้จ่ายการดำเนินการต่างๆ ที่เกิดขึ้นจริงสำหรับการดำเนินการจองครั้งแรก ตามจำนวนครั้งที่เปลี่ยนแปลง ไม่ว่าจะกรณีใดๆทั้งสิ้น
8. กรณีตัดกรุ๊ปเหมาพีเรียดวันเดินทางตามหน้าร้านและชำระเงินมาแล้ว ไม่สามารถยกเลิกทุกกรณี แต่ท่านสามารถเลื่อนการเดินทางได้ ต้องแจ้งให้ทางบริษัททราบล่วงหน้าไม่น้อยกว่า 30 วัน ก่อนเดินทาง โดยเงื่อนไขเป็นไปตามที่บริษัทกำหนด



### หมายเหตุสำคัญเพิ่มเติม

1. บริษัทฯ ขอสงวนสิทธิ์ที่จะไม่รับผิดชอบต่อค่าชดเชยความเสียหายกรณีที่เกิดจากเหตุสุดวิสัย อาทิ การล่าช้าของสายการบิน, การนัดหยุดงาน, การประท้วง, การก่อกบฏ, อุบัติเหตุ, ปัญหาการจราจร, ภัยธรรมชาติ, ภูเขาไฟระเบิด, แผ่นดินไหวโรคระบาดและเหตุสุดวิสัยต่าง ๆ ฯลฯ ที่ไม่สามารถคาดการณ์ล่วงหน้าได้
2. บริษัทฯ ขอสงวนสิทธิ์ในการเปลี่ยนแปลงรายชื่อเที่ยวหรือยกเลิกจากเหตุสุดวิสัย อาทิ การล่าช้าของสายการบิน, การนัดหยุดงาน, การประท้วง, การก่อกบฏ, อุบัติเหตุ, ปัญหาการจราจร, ภัยธรรมชาติ, ภูเขาไฟระเบิด, แผ่นดินไหว, โรคระบาดและเหตุสุดวิสัยต่างๆ ฯลฯ ที่ไม่สามารถคาดการณ์ล่วงหน้าได้ ทั้งนี้ทางบริษัทฯ จะคำนึงถึง ผลประโยชน์และความปลอดภัยของท่านเป็นสำคัญ
3. ขอสงวนสิทธิ์การเก็บค่าน้ำมันและภาษีสนามบินทุกแห่งเพิ่ม หากสายการบินมีการปรับขึ้นก่อนวันเดินทาง
4. บริษัทฯ ขอสงวนสิทธิ์ในการเปลี่ยนเที่ยวบิน โดยมีต้องแจ้งให้ทราบล่วงหน้าอันเนื่องมาจากสาเหตุต่างๆ
5. ท่านจะต้องเป็นผู้รับผิดชอบดูแลทรัพย์สินของมีค่าส่วนตัวต่างๆ ของท่านเอง หากเกิดการสูญหายของทรัพย์สินส่วนตัว ของมีค่าต่างๆ ระหว่างการเดินทางท่องเที่ยวอันมีสาเหตุมาจากผู้เดินทาง ทางบริษัทฯ จะไม่สามารถรับผิดชอบทุกกรณี
6. บริษัทฯ ขอสงวนสิทธิ์ที่จะไม่รับผิดชอบต่อค่าชดเชยความเสียหายกรณีที่กองตรวจคนเข้าเมืองไม่อนุญาตให้ เดินทางออก หรือกองตรวจคนเข้าเมืองของแต่ละประเทศไม่อนุญาตให้เข้าเมืองรวมทั้งในกรณีที่ท่านจะใช้หนังสือ เดินทางราชการ (เล่มสีน้ำเงิน) เดินทาง หากท่านถูกปฏิเสธการเดินทางเข้าหรือออกนอกประเทศใดประเทศหนึ่ง หรือ เนื่องจากเหตุผลหรือความผิดของตัวเอง
7. ในกรณีที่พาสปอร์ตของท่านชำรุด หรือมีตราประทับใดๆ ที่ไม่เกี่ยวข้องกับการเดินทาง และสายการบินแจ้งว่าไม่สามารถใช้เดินทางได้ หรือเกิดจากเอกสารปลอม หรือการห้ามของเจ้าหน้าที่ ไม่ว่าจะเหตุผลใดๆ ก็ตาม ทางบริษัทฯ ขอสงวนสิทธิ์ในการคืนเงินไม่ว่ากรณีใดๆ เนื่องจากทางบริษัทฯ ได้มีการชำระค่าใช้จ่ายในการเดินทางทั้งหมดไปเรียบร้อยแล้ว
8. กรณีที่ทางลูกค้าใช้บริการของทางบริษัทฯ ไม่ครบ อาทิ ไม่เที่ยวในบางรายการ ไม่ทานอาหารบางมื้อ ซึ่งเกิดจากการตัดสินใจของทางลูกค้าเอง ขอสงวนสิทธิ์ไม่คืนเงินในการบริการนั้นๆ เนื่องจากค่าใช้จ่ายทุกอย่างทางบริษัทฯ ได้ชำระค่าใช้จ่ายให้ตัวแทนต่างประเทศก่อนเดินทางแล้ว
9. บริษัทฯ ขอสงวนสิทธิ์ในการขายหรือไม่ขายเป็นรายการ เช่น ผู้ที่ตั้งครรภ์, เด็กอายุต่ำกว่า 2 ขวบ, ผู้ที่นั่งวีลแชร์ หรือบุคคลที่ไม่สามารถดูแลตัวเองได้ ฯลฯ กรุณาแจ้งบริษัทฯ เพื่อสอบถามและหาข้อสรุปร่วมกันเป็นรายการ



10. ราคาที่ระบุเป็นการชำระแบบเหมาจ่ายกับต่างประเทศไปหมดก่อนขึ้นเครื่องเดินทางแล้วหากท่านไม่ได้ใช้บริการบางรายการหรือยกเลิกไม่สามารถเรียกร้องเงินคืนได้
11. เนื่องจากเราเดินทางเป็นหมู่คณะ ทางบริษัทจึงคำนึงถึงประโยชน์ และความปลอดภัยของส่วนรวมเป็นสิ่งสำคัญ
12. ห้ามนำเข้ากัญชา กัญชง หรือผลิตภัณฑ์ที่มีส่วนผสมของพืชชนิดดังกล่าวเข้าประเทศ หากฝ่าฝืนจะมีโทษตามกฎหมายของแต่ละประเทศ บางประเทศมีโทษสูงสุดถึงประหารชีวิต
13. มัคคุเทศก์ พนักงาน และตัวแทนของบริษัทฯ ไม่มีสิทธิ์ในการให้คำสัญญาใดๆ ทั้งสิ้นแทนบริษัทฯ นอกจากมีเอกสารลงนามโดยผู้มีอำนาจของบริษัทฯ กำกับเท่านั้น

### ตัวเครื่องบินและที่นั่งบนเครื่อง

1. ตัวเครื่องบินเป็นแบบหมู่คณะ ผู้โดยสารจะต้องเดินทางไป-กลับพร้อมกรุ๊ป หากต้องการเลื่อนวันเดินทางกลับท่าน จะต้องชำระค่าใช้จ่ายส่วนต่างของสายการบินและบริษัททัวร์เรียกเก็บ
2. ทางบริษัทฯ ได้สำรองที่นั่งพร้อมชำระเงินมัดจำค่าตัวเครื่องบินเรียบร้อยแล้วหากท่านยกเลิกทัวร์ไม่ว่าจะด้วยสาเหตุใดทางบริษัทฯ ขอสงวนสิทธิ์การเรียกเก็บค่ามัดจำตัวเครื่องบิน ซึ่งมีค่าใช้จ่ายแล้วแต่สายการบินและ ช่วงเวลาเดินทาง
3. กรณีท่านยกเลิกการเดินทางและทางบริษัทฯ ได้ทำการออกตัวเครื่องบินไปแล้ว (กรณีตัว Refund) ผู้เดินทางต้องเป็น ผู้รอนเงิน Refund โดยปกติประมาณ 3 – 6 เดือน และเงิน Refund ที่ได้จะขึ้นอยู่กับแต่ระบบของสายการบินนั้น ๆ เป็นผู้กำหนด
4. บริษัทขอสงวนสิทธิ์ในการเก็บเงินเพิ่มเติมในกรณีที่สายการบินมีการปรับราคาภาษีน้ำมันเพิ่มเติมโดยมีเอกสารยืนยันจากทางสายการบิน
5. การจัดที่นั่งบนเครื่องบินของกรุ๊ปข้อกำหนดเป็นไปโดยสายการบินเป็นผู้กำหนดซึ่งทางบริษัทฯ ไม่สามารถเข้าไปแทรกแซงได้ และทางบริษัทฯ ไม่อาจรับประกันได้ว่าท่านจะได้ที่นั่งตามที่ท่านต้องการได้
6. กรณีท่านที่จะออกตัวบินภายในประเทศหรือกรณีท่านออกตัวเองกรุณาแจ้งบริษัทเพื่อขอคำยืนยันว่าทัวร์นั้นสามารถ ออกเดินทางได้แน่นอน มิฉะนั้นทางบริษัทจะไม่รับผิดชอบค่าใช้จ่ายที่เกิดขึ้น
7. ที่นั่ง Long Leg ทางบริษัทฯ ไม่สามารถรับประกันได้จะขึ้นกับข้อกำหนดของสายการบินเป็นผู้กำหนด
8. ท่านที่ใช้ไมล์หรือแต้มบัตรเครดิตแลกตัวท่านจะต้องเป็นผู้ดำเนินการด้วยตัวท่านเอง
9. น้ำหนักกระเป๋าสัมภาระที่โหลดหรือถือขึ้นเครื่องสายการบินเป็นผู้กำหนดหากท่านมีน้ำหนักเกินกว่ากำหนดท่าน จะต้องเป็นผู้เสียค่าปรับนั่นเอง
10. ทางบริษัทฯ ไม่รับผิดชอบกรณีเกิดการสูญเสียชีวิต, สูญหายของกระเป๋าและสัมภาระของผู้โดยสาร
11. กรณีผู้เดินทางต้องการความช่วยเหลือเป็นพิเศษ อาทิเช่น ใช้วีลแชร์ กรุณาแจ้งบริษัทฯ ล่วงหน้าอย่างน้อย 7 วันก่อนเดินทาง มิฉะนั้นบริษัทฯ ไม่สามารถจัดการล่วงหน้าได้





## โรงแรมที่พัก

1. รายการนี้เป็นเพียงข้อเสนอที่ต้องได้รับการยืนยันจากบริษัทอีกครั้ง หลังจากได้สำรองโรงแรมที่พักในต่างประเทศเรียบร้อยแล้ว โดยโรงแรมจัดในระดับใกล้เคียงกัน ซึ่งอาจจะปรับเปลี่ยนตามที่ระบุในโปรแกรม
2. การจัดการห้องพัก เป็นสิทธิของโรงแรมในการจัดการห้องพักให้กับกรู๊ปที่เข้าพัก โดยมีห้องพักสำหรับผู้สูบบุหรี่ / ปลอดบุหรี่ได้ โดยอาจจะขอเปลี่ยนห้องได้ตามความประสงค์ของผู้ที่พัก ทั้งนี้ขึ้นอยู่กับความพร้อมให้บริการของโรงแรม และไม่สามารถรับประกันได้
3. สำหรับท่านที่เข้าพักห้อง 3 เตียง ขนาดของห้องพักขึ้นอยู่กับทางโรงแรมเป็นผู้จัดถือว่าท่านยอมรับข้อตกลงแล้ว
4. เนื่องจากการวางแผนแบบห้องพักของแต่ละโรงแรมแตกต่างกันอาจทำให้ห้องพักแบบห้องเดี่ยว (Single) และห้องคู่ (Twin/Double) และห้องพักแบบ 3 ท่าน/ 3 เตียง (Triple Room) ห้องแต่ละประเภทจะไม่ติดกันหรืออยู่คนละชั้น
5. กรณีต้องการห้องพักแบบ 3 ท่านต่อห้อง หรือ ห้องแบบ 3 เตียง (Triple) โรงแรมมีห้อง Triple เพียงพอ ขอสงวนสิทธิ์ในการจัดห้องให้เป็นแบบ แยก 2 ห้อง คือ 1 ห้องพักคู่ และ 1 ห้องพักเดี่ยว โดยอาจจะมีการค่าใช้จ่าย ขึ้นอยู่กับแต่ละโรงแรม
6. กรณีที่มีงานจัดประชุมนานาชาติ (Trade Fair) เป็นผลให้ค่าโรงแรมสูงขึ้นมากและห้องพักในโรงแรมเต็ม (บางครั้งต้องจองโรงแรมข้ามปี) ทางบริษัทฯขอสงวนสิทธิ์ในการปรับเปลี่ยนหรือย้ายเมืองเพื่อให้เกิดความเหมาะสม
7. โรงแรมในยุโรปจะมีลักษณะ Traditional Building (อาจจะดูเก่าๆคลาสสิก) บางโรงแรมห้องที่เป็นห้องเดี่ยวอาจเป็นห้องที่มีขนาดกะทัดรัดและไม่มีอ่างอาบน้ำ ซึ่งอยู่ในการออกแบบของแต่ละโรงแรมนั้นๆ และแต่ละห้องอาจมีลักษณะแตกต่างกันด้วย
8. โรงแรมหลายแห่งในยุโรป จะไม่มีเครื่องปรับอากาศเนื่องจากอยู่ในแถบที่มีอุณหภูมิต่ำ เครื่องปรับอากาศจะมีในช่วงฤดูร้อนเท่านั้น
9. บางโรงแรมไม่มีพนักงานยกกระเป๋าหรือบางครั้งอยู่ในเมืองเก่ารถโค้ชไม่สามารถเข้าถึงได้ท่านจะต้องนำสัมภาระของท่านเข้าห้องพักด้วยตัวท่านเอง



### การยื่นวีซ่า / การอนุมัติวีซ่า

1. การอนุมัติวีซ่าเป็นเอกสิทธิ์ของสถานทูต ทางบริษัทไม่มีส่วนเกี่ยวข้องใดๆทั้งสิ้น ทั้งนี้บริษัทเป็นเพียงตัวกลางและคอยบริการอำนวยความสะดวกให้แก่ผู้เดินทางเท่านั้น เงินค่าสมัครยื่นวีซ่าทางสถานทูตเป็นผู้เก็บ หากผลวีซ่า ออกมาว่าท่านไม่ผ่าน ทางสถานทูตจะไม่คืนเงินค่าวีซ่า และค่าบริการจากตัวแทนยื่นวีซ่าไม่ว่าในกรณีใดๆทั้งสิ้น และทางสถานทูตมีสิทธิ์ที่จะไม่ตอบเหตุผลของการปฏิเสธวีซ่าในทุกกรณี
2. กรณีที่ท่านวีซ่าผ่านแต่กรุปออกเดินทางไม่ได้เนื่องจากผู้เดินทางท่านอื่นในกลุ่มโดนปฏิเสธวีซ่า ทางบริษัทฯ ขอสงวนสิทธิ์ในการไม่คืนเงินค่าวีซ่าและค่าบริการจากตัวแทนยื่นให้กับท่าน เนื่องจากเป็นค่าใช้จ่ายที่เกิดขึ้นโดยสถานทูตเป็นผู้เรียกเก็บและท่านสามารถนำวีซ่าไปใช้เดินทางได้หากวีซ่ายังไม่หมดอายุ
3. สำหรับท่านที่พำนักอาศัย ศึกษา หรือ ทำงานอยู่ต่างประเทศท่านจะต้องเป็นผู้ยื่นวีซ่าด้วยตัวท่านเอง ณ ประเทศที่ท่านพำนักอาศัยอยู่
4. ท่านที่มีวีซ่าอยู่แล้วกรุณาแจ้งบริษัทเพื่อตรวจสอบว่าสามารถใช้ได้

**\*\* เมื่อท่านชำระเงินค่าทัวร์ให้กับทางบริษัทฯ แล้ว \*\***

**\*\* จะถือว่าท่านได้ยอมรับเงื่อนไขข้อตกลงทั้งหมดนี้ \*\***



บริษัท แพลนเนท ฮอลิเดย์ ทราเวล จำกัด  
**Planet Holidays Travel Co.,Ltd**  
 ใบอนุญาตเลขที่ :11/06474 (เปิดบริการ 20 ปี)



☎ 02-530-9899 ☎ 081-855-7999, 081-839-0999, 091-939-4556, 091-778-4442, 085-567-5444 @planetholiday www.planetholidaystravel.com

# Allianz Travel ประกันการเดินทาง

หมดกังวล ทุกการเดินทาง

ระยะเวลาการเดินทาง	(แบบฮิปโป) เอเชีย	(แบบฮิปโป) ทั่วโลก	ระยะเวลาการเดินทาง	(แบบฮิปโป) เอเชีย	(แบบฮิปโป) ทั่วโลก	ผลประโยชน์ ความคุ้มครอง	เดินทางในเอเชีย	เดินทางทั่วโลก
1-2 วัน	220.-	420.-	9 วัน	335.-	585.-	1. การสูญหายทรัพย์สิน / กระเป๋า หรือกระเป๋าเดินทาง ใดๆ ทั่วโลก - คุ้มครองเงินต่อเที่ยวขึ้นถึง 16 0 จนถึง 75 0 - คุ้มครองเงินต่อเที่ยวลงถึง 16 0 หรือมากกว่า 75 0	1,500,000.- 750,000.-	2,000,000.- 1,000,000.-
3 วัน	230.-	420.-	10 วัน	345.-	605.-			
4 วัน	240.-	420.-	11 วัน	365.-	660.-	2. ค่ารักษาพยาบาลในต่างประเทศ (วงเงินต่อการเดินทางแต่ละครั้ง สำหรับแบบรายปี) - ค่ารักษาพยาบาลต่อปีอยู่ในประเทศไทย (ภายใน 30 วัน นับจากวันเดินทางมา ถึงประเทศไทย) - คุ้มครองค่าใช้จ่ายค่ารักษาพยาบาลในต่างประเทศกรณีฉุกเฉินในกรณีที่ไม่ใช่ประเทศไทย (ภายใน 7 วัน นับจากวันเดินทางมา ถึงประเทศไทย)	2,000,000.- 200,000.- 50,000.-	2,000,000.- 200,000.- 50,000.-
5 วัน	250.-	460.-	12 วัน	375.-	680.-			
5 วัน	295.-	470.-	13 วัน	385.-	710.-			
7 วัน	315.-	555.-	14 วัน	400.-	730.-			
8 วัน	325.-	575.-	15-18 วัน	450.-	855.-			

## รายละเอียดการชำระค่าบริการ



ชื่อบัญชี : บจก. ลุคซ์แพลนเนท ทราเวลเลอร์  
 ธนาคาร กสิกรไทย สาขา มาร์เก็ต วิลเลจ สุวรรณภูมิ  
**137-1-55475-7**



ชื่อบัญชี : บจก. ลุคซ์แพลนเนท ทราเวลเลอร์  
 ธนาคาร ยูโอบี สาขา ถนนศรีวิชัย  
**797-1-65104-4**



ชื่อบัญชี : คุณนิชชุนทร์ ทวีเกียรติวิธา  
 ธนาคาร กสิกรไทย สาขา เมกาบางนา  
**028-1-54355-5**



ชื่อบัญชี : คุณนิชชุนทร์ ทวีเกียรติวิธา  
 ธนาคาร ยูโอบี สาขา พาราไดซ์ พาร์ค  
**813-1-74805-1**



ชื่อบัญชี : คุณนิชชุนทร์ ทวีเกียรติวิธา  
 ธนาคาร กรุงเทพ สาขาเอ็กเชน ทาวเวอร์  
**926-0-10444-4**

## สอบถามเพิ่มเติม/จองทัวร์



**แผนกขายจอยักษ์บ้าน :**  
 085-567-5444, 091-778-4442, 091-939-4556,  
 081-855-7999, 081-839-0999

**แผนกกรุ๊ปเหมา :** 063-539-3965, 091-939-9356

**Hotline 02-530-9899** (เวลา 9.00-19.30 น.)

สแกน QR code  
 สอบถามข้อมูลเพิ่มเติมได้



บริษัท แพลนเนท ฮอลิเดย์ ทราเวล จำกัด  
**Planet Holidays Travel Co.,Ltd**

ผ่านการรับรองโดย

14 อาคารแพลนเนท ซอยเฉลิมพระเกียรติ ร.9 ซอย28 แยก7 แขวงคอกไม้ เขตประเวศ  
 กรุงเทพฯ 10250 ☎ 02-530-9899 ☎ 091-939-4556, 091-778-4442, 085-567-5444

