



บริษัท แพลนเนท ฮอลิเดย์ ทราเวล จำกัด
Planet Holidays Travel Co.,Ltd
 ใบอนุญาตเลขที่ :11/06474 (เปิดบริการ 20 ปี)



รับจัดทัวร์ : ยุโรปขึ้นตัวทั่วโลก / กรุ๊ปขนาดส่วนตัว / สั้นมา ดูงาน / จองตั๋วเครื่องบิน



☎ 02-530-9899 ☎ 081-855-7999, 081-839-0999, 091-939-4556, 091-778-4442, 085-567-5444 @planetholiday www.planetholidaystravel.com

รวมทุกอย่าง!!
ไม่ต้องจ่ายหน้างาน

วีซ่า ทิปท้องถิ่น ตัวประกันโรงแรม หัวหน้าทัวร์

BT-EUR32_EK
8 วัน | 6 คืน



พิเศษ!! พัก Hallstatt หรือ St.wolfgang หรือ ริมหะเลสาบ 1 คืน

มหัศจรรย์ · ปราสาทนอยชวานสไตน์

EUROPE

เยอรมนี • ออสเตรีย • เช็ก • สโลวาเกีย • ฮังการี

86,999.-

ราคา

เดินทาง พ.ย.-เม.ย.67

เที่ยว กิน ครบไฮไลท์เด็ด ยุโรปตะวันออก
 จัตุรัสมาเรียนพลาส ซาลบวร์ก เซสท์คิลุมลอฟ
 บุคาเปสต์ มนต์เสน่ห์แห่งดานูบ ซ็อบบิง Parndorf Outlet
 เข้าชม 2 พระราชวังคิง ปราสาทปราก และเซ็นมรูนน์
 พิเศษ ลิ้มลองเมนูประจำชาติ ทั้ง 5 ประเทศ!!! ส่องเรือแม่น้ำดานูบ

ฟรี!
 น้ำหนักกระเป๋า
30 kg.

★★★★
พักโรงแรมดี
4 ดาว

บินตรง Emirates

 ** ขึ้นเช้า มีอนิก - ออก เวียนนา**



บริษัท แพลนเนท ฮอลิเดย์ ทราเวล จำกัด
Planet Holidays Travel Co.,Ltd

ผ่านการรับรองโดย

14 อาคารแพลนเนท ซอยเฉลิมพระเกียรติ ร.9 ซอย28 แยก7 แขวงคอกไม้ เขตประเวศ
 กรุงเทพฯ 10250 ☎ 02-530-9899 ☎ 091-939-4556, 091-778-4442, 085-567-5444



มหิตจรรย EUROPE

เยอรมนี • ออสเตรีย • เช็ก • สโลวาเกีย • ฮังการี



BT-EUR32_EK

8 วัน | 6 คืน

✓ เที่ยว กิน ครบไฮไลท์เด็ด

✓ ปราสาทนอยชวานสไตน์

✓ มรดกโลกอัลสตัท



พระราชวังเชินบรุนน์



พิเศษ!! พัก Hallestatt หรือ St. wolfgang หรือ อิมบาสา 1 คืน

พิเศษ!! ลิ้มลองเมนูประจำชาติ ทั้ง 5 ประเทศ!!!



อาหาร : 16 มื้อ



โรงแรม : 4 ดาว



FLIGHT : EK 375
BKK 09.30 → — DXB 13.15

FLIGHT : EK126
VIE 21.55 → — DXB 06.35



FLIGHT : EK51
DXB 15.55 → — MUC 19.35

FLIGHT : EK372
DXB 09.30 → — BKK 18.40

วันที่	รายการทัวร์	อาหาร			โรงแรม
		เช้า	กลางวัน	เย็น	
1	• สนามบินสุวรรณภูมิ • สนามบินคูโบ • มิวนิค			✈	พักที่เมืองมิวนิค
2	• มิวนิค (เยอรมนี) • สนามฟุตบอลอัลลิอันซ์ อารีน่า • ชวานเกา • ปราสาทนอยชวานสไตน์ • ฟุสเซน • มิวนิค • จัตุรัสมาเรียนพลาซท์	✓	✓	✓	พักที่เมืองมิวนิค
3	• เมืองซาลบวร์ก • พระราชวังและสวนมิราเบล • จัตุรัสเรสซิเดนซ์ • บ้านเกิดโมซาร์ท • เซ็นท์วูฟกัง • เมืองอัลสตัทท์	✓	✓	✓	พักที่อัลสตัทท์ หรือ เซ็นท์วูฟกัง
4	• เซสท์คัมลอฟ • ปราก • สะพานชาร์ล • ย่านเมืองเก่า • นาฬิกาดาราศาสตร์	✓	✓	✓	พักที่ปราก
5	• ปราก • ปราสาทปราก • โบสถ์เซนต์วิกตัส • ถนน Golden Lane • ปราสาทบราทิสลาวา	✓	✓	✓	พักที่บราทิสลาวา
6	• Fashion Outlet Parndorf • ปูคาเปสต์ • จัตุรัสวีรบุรุษ • สะพานเซน • คาสเทิลอัลล์ • มหาวิทยาลัยเซนต์สตีเฟ่น • ล่องเรือแม่น้ำดานูบพร้อมแชมเปญ	✓		✓	พักที่ปูคาเปสต์
7	• บูดาเปสต์ • เวียนนา • พระราชวังและสวนเชินบรุนน์ • ถนนคาร์กเนอร์ • สนามบินนานาชาติกรุงเวียนนา	✓	✓	✈	
8	• สนามบินคูโบ • สนามบินนานาชาติสุวรรณภูมิ	✈			

รายการทัวร์อาจมีสลับปรับเปลี่ยนตามความเหมาะสม โดยดูสถานการณ์หน้างานเป็นหลัก แต่จะเที่ยวครบทุกรายการ

อัตราค่าบริการ					
วันเดินทาง	จำนวน	ผู้ใหญ่	เด็กอายุต่ำกว่า 12 ปี พักกับผู้ใหญ่ 1 ท่าน	เด็กอายุต่ำกว่า 6 ปี พักกับผู้ใหญ่ 2 ท่าน (ไม่เสริมเตียง)	พักเดี่ยวเพิ่ม
19 – 26 พฤศจิกายน 2566	26+1	89,999	89,999	88,999	10,900
04 – 11 ธันวาคม 2566	26+1	91,999	91,999	90,999	10,900
25 ธ.ค. – 01 ม.ค. 2567	26+1	97,999	97,999	96,999	10,900
26 ธ.ค. – 02 ม.ค. 2567	26+1	97,999	97,999	96,999	10,900
27 ธ.ค. – 03 ม.ค. 2567	26+1	97,999	97,999	96,999	10,900
21 ม.ค. – 28 ม.ค. 2567	26+1	86,999	86,999	85,999	10,900
16 ก.พ. – 23 ก.พ. 2567	26+1	89,999	89,999	88,999	10,900
04 มี.ค. – 11 มี.ค. 2567	26+1	86,999	86,999	85,999	10,900
31 มี.ค. – 07 เม.ย. 2567	26+1	97,999	97,999	96,999	14,900
07 เม.ย. – 14 เม.ย. 2567	26+1	99,999	99,999	98,999	14,900
09 เม.ย. – 16 เม.ย. 2567	26+1	99,999	99,999	98,999	14,900
10 เม.ย. – 17 เม.ย. 2567	26+1	99,999	99,999	98,999	14,900
12 เม.ย. – 19 เม.ย. 2567	26+1	99,999	99,999	98,999	14,900
13 เม.ย. – 20 เม.ย. 2567	26+1	99,999	99,999	98,999	14,900
28 เม.ย. – 05 พ.ค. 2567	26+1	105,999	105,999	104,999	14,900

รายละเอียดเพิ่มเติม	ราคา
กรณีที่มีตัวเครื่องบินแล้วหักออกจากค่าทัวร์	20,000 บาท
ชั้นธุรกิจ Business Class เพิ่มเงินจากราคาเดิม ***กรุณาเช็คกับทางเจ้าหน้าที่ก่อนทำการจองคะ***	110,000-120,000 บาท

***** การันตี 15 ท่านออกเดินทางพร้อมหัวหน้าทัวร์คนไทย *****

โปรแกรมการเดินทาง 8 วัน 6 คืน : เดินทางโดยสายการบินเอมิเรตส์



BKK → DXB

เที่ยวบิน	ออก	ถึง
EK375	09.30	13.15

DXB → MUC

เที่ยวบิน	ออก	ถึง
EK51	15.55	19.35

VIE → DXB

เที่ยวบิน	ออก	ถึง
EK126	21.55	06.35

DXB → BKK

เที่ยวบิน	ออก	ถึง
EK372	09.30	18.40

วันแรก สนามบินสุวรรณภูมิ • สนามบินดูไบ • มิวนิค

☛ (-/-/-)

06.00 น. พร้อมกันที่ ท่าอากาศยานสุวรรณภูมิ ชั้น 4 ประตู 9 ROW T เคาน์เตอร์ สายการบินเอมิเรตส์ Emirate Airline (EK) โดยมีเจ้าหน้าที่อำนวยความสะดวกด้านการเช็คอินให้แก่ทุกท่าน



09.30 น. ออกเดินทางสู่ เมืองดูไบ สหรัฐอาหรับเอมิเรตส์ โดยเที่ยวบินที่ EK 375 (บริการอาหารและเครื่องดื่มบนเครื่อง)

13.15 น. เดินทางถึง ท่าอากาศยานนานาชาติดูไบ (เพื่อรอเปลี่ยนเครื่อง)

15.55 น. ออกเดินทางสู่ เมืองมิวนิค ประเทศเยอรมนี โดยเที่ยวบินที่ EK 51

19.35 น. เดินทางถึง สนามบินมิวนิค ประเทศเยอรมนี นำท่านผ่านพิธีการตรวจคนเข้าเมืองและศุลกากร (เวลาท้องถิ่นช้ากว่าประเทศไทย 5 ชม. และ 6 ชม. ในฤดูหนาว)

ที่พัก Mercure Hotel Muenchen Ost Messe หรือเทียบเท่าในระดับเดียวกัน

(โรงแรมที่นำเสนอบนเว็บไซต์นี้เป็นโรงแรมเสนอเบื้องต้นเท่านั้น ชื่อโรงแรมที่ท่านพักทางบริษัทจะทำการแจ้ง
พร้อมใบนัดหมาย 5-7 วันก่อนเดินทาง ขอสงวนสิทธิ์ในการปรับเปลี่ยนที่พัก ไปพักเมืองใกล้เคียง
กรณีติดงานแฟร์หรือมีเทศกาล)

วันที่สอง

มิวนิค (เยอรมนี) • สนามฟุตบอลอัลลิอันซ์ อารีน่า • ชวานเกา • ปราสาทนอยชวานสไตน์ • ฟุส
เซน • มิวนิค • จัตุรัสมาเรียนพลาซท์ ๑๑ (เช้า / กลางวัน / เย็น)

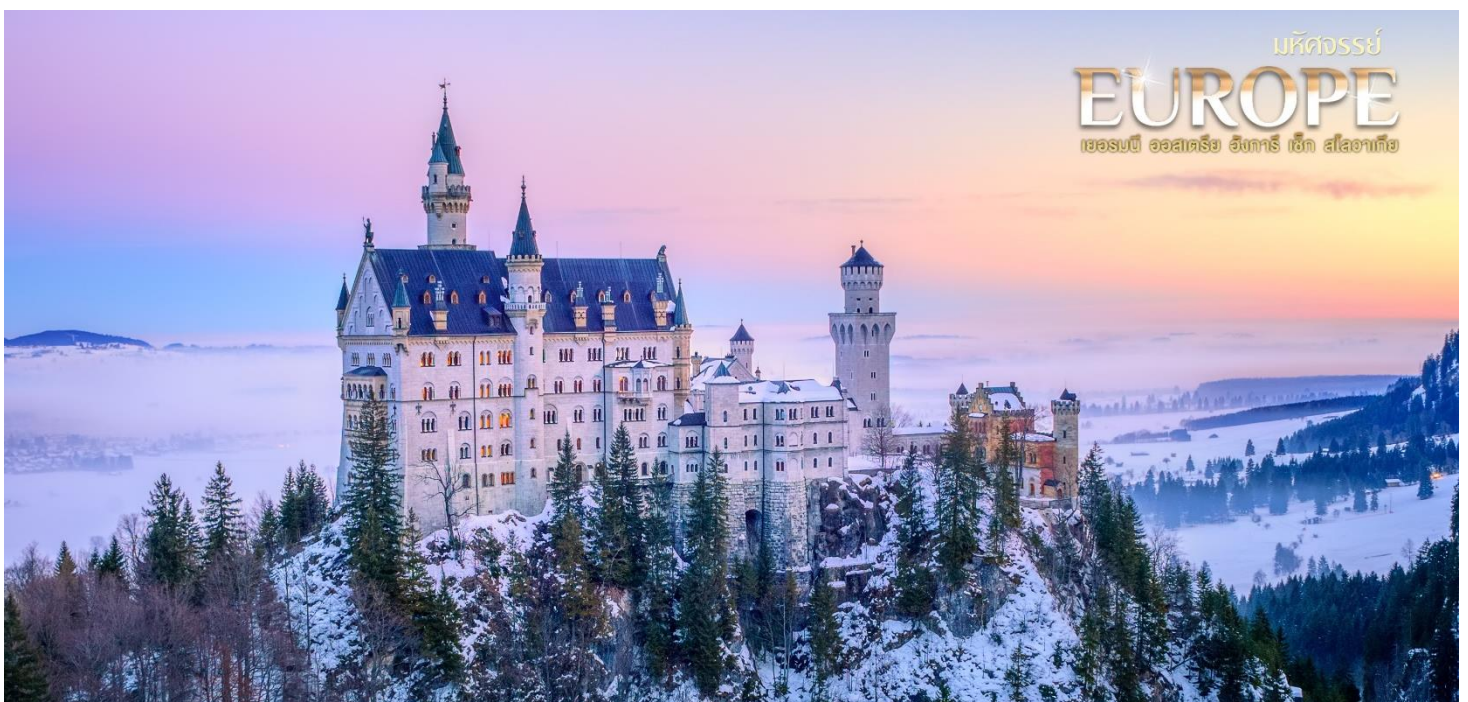
เช้า

บริการอาหารเช้า ณ ห้องอาหารของโรงแรม

จากนั้นนำท่านเดินทางสู่ **เมืองชวานเกา (SCHWANGAU)** ใช้เวลาเดินทางประมาณ 2 ชม.

พาท่านถ่ายรูปบริเวณด้านหน้าของ **ปราสาทนอยชวานสไตน์ (NEUSCHWANSTEIN CASTLE)**
มหาปราสาทแห่งยุคกลาง ถือเป็นหนึ่งในสัญลักษณ์ทางการท่องเที่ยวของแคว้นบาวาเรียเลยทีเดียว
โดยถูกสร้างขึ้นจากราชดำรัสของพระเจ้าลูทวิชที่ 2 ในปี 1864 ซึ่งปราสาทแห่งนี้
โดดเด่นด้วยสถาปัตยกรรมแบบ นีโอโกธิคผสม โรมานเนสส์ จนทำให้เป็นต้นแบบของปราสาทใน
เทพนิยายของดิสนีย์ที่เราเห็นกัน หากมีเวลา พาท่านนั่งรถ Shuttle Bus เพื่อพาชมวิวมุมสูงของ
ตัวปราสาท ที่บริเวณ **สะพานมาเรียน (Marienbrücke)**

*หากสภาพอากาศไม่เอื้ออำนวยหรือมีเหตุใดอาจทำให้เกิดความอันตราย ทางบริษัทฯ ขอสงวน
สิทธิ์ในการไม่พาท่านขึ้น โดยยึดเอาความปลอดภัยของท่านเป็นสำคัญ*



เที่ยง

บริการอาหารกลางวัน ณ ภัตตาคารจีน



นำแวะถ่ายรูปที่ **สนามฟุตบอล อัลลิอันซ์ อารีนา (Allianz Arena)** ริงเหย้าของทีมสโมสรฟุตบอลดั่งอย่าง บาเยิร์น มิวนิค ทีมยักษ์ใหญ่จากบุนเดสลีกาสโมสรฟุตบอลแห่งนี้สามารถจุผู้ชมได้มากกว่า 75,000 คน ซึ่งใหญ่เป็นอันดับ 2 ของประเทศเยอรมัน ด้วยทุกสร้างกว่า 340 ล้านยูโร ด้วยรูปทรงเฉพาะ ชาวมิวนิคจึงมีชื่อเรียกเล่นๆ ว่า Schlauchboot ซึ่งแปลว่าเรือยาง

จากนั้น นำท่านเข้าสู่ตัว **เมืองมิวนิค** ให้ท่านได้อิสระที่

บริเวณ **จัตุรัสมารีนาเพลทซ์ (Marienplatz)** ใช้เวลาเดินทางประมาณ 2 ชม. ถือว่าเป็นจุดเริ่มต้นของประวัติศาสตร์และธุรกิจของนครมิวนิค บริเวณนี้เป็นที่ตั้งของศาลาว่าการเมืองที่มีรูปแบบสถาปัตยกรรมแบบโกธิคที่งดงามซึ่งสร้างขึ้นในช่วงปลายคริสต์ศตวรรษที่ 19 ใช้เวลาสร้างถึง 42 ปี มีหอระฆังสูง 85 เมตร ซึ่งจะมีนักท่องเที่ยวรอคอยเฝ้าชมตุ๊กตาไขลานที่จะออกมาเต้นรำ เมื่อนาฬิกาตีบอกเวลา 11.00 น. และ 17.00 น. อิสระท่านเลือกซื้อสินค้าแบรนด์เนม และของฝากตามอัธยาศัย



คำ บริการอาหารเย็น ณ ภัตตาคารท้องถิ่น **เมนูพิเศษ**

ขาหมูเสิร์ฟพร้อมเบียร์เยอรมันขนานแท้



ที่พัก Mercure Hotel Muenchen Ost Messe หรือเทียบเท่าในระดับเดียวกัน

(โรงแรมที่นำเสนอเป็นโรงแรมเสนอเบื้องต้นเท่านั้น ชื่อโรงแรมที่ท่านพักทางบริษัทจะทำการแจ้งพร้อมใบนัดหมาย 5-7 วันก่อนเดินทาง ขอสงวนสิทธิ์ในการปรับเปลี่ยนที่พัก ไปพักเมืองใกล้เคียงกรณีติดงานแฟร์หรือมีเทศกาล)

วันที่สาม เมืองซาลบวร์ก • พระราชวังและสวนมิราเบล • จัตุรัสเรสซิเดนซ์ • บ้านเกิดโมซาร์ท • เซ็นท์วูฟกัง • เมืองฮัลล์สตัดท์ ๑๐ (เช้า/ กลางวัน / เย็น)

เช้า บริการอาหารเช้า ณ ห้องอาหารของโรงแรม

นำท่านสู่เมืองบ้านเกิดของคีตกวีเอกที่โด่งดังที่สุดคนหนึ่งของโลกนาม **ว็อล์ฟกัง อมาเดอุส โมซาร์ท (Wolfgang Amadeus Mozart)** เมืองซาลบวร์ก (Salzburg) เมืองที่มีความหมายว่าปราสาทเกลือ เนื่องด้วยสมัยก่อนนั้นเกลือถือเป็นวัตถุดิบล้ำค่า มีราคาเทียบเท่ากับทองคำ และที่นครแห่งนี้มีเหมืองเกลือขนาดใหญ่ ทำให้สภาพทางเศรษฐกิจในซาลบวร์กเฟื่องฟูมากที่สุด เมืองหนึ่งของยุโรปเลยทีเดียว (ใช้เวลาเดินทางประมาณ 2.30 ชม.)



เที่ยง

บริการอาหารกลางวัน ณ ภัตตาคารจีน

นำท่านชมความงามของ **พระราชวังและสวนมิราเบล (Mirabell Palace and Gardens)** สร้างขึ้นตั้งแต่ปี 1606 โดยเจ้าชายอาร์คบิชอป Wolf Dietrich ซึ่งรับสั่งให้สร้างพระราชวังขึ้นเพื่อ Salome Alt หญิงผู้เป็นที่รักของพระองค์ โดยคำว่ามิราเบล มาจากคำ 2 คำ คือ admirable ที่แปลว่าน่าชื่นชม และ คำว่า beautiful ที่แปลว่าสวย จึงมีความหมายโดยรวมว่า ความโสภาน่าอภิรมย์ ดังความโรแมนติกันเป็นเหตุแห่งการสร้างพระราชวังแห่งนี้ ไฮไลท์ของพระราชวังแห่งนี้นั้นคือ ตัวสวนมิราเบล สวนที่ถูกจัดเป็นสไตล์บาโรค ที่ถูกรังสรรค์เพิ่มเติมจนแล้วเสร็จในปี 1690 **เป็น 1 ในฉากถ่ายทำภาพยนตร์เพลงชื่อก้องโลกอย่าง The Sound Of Music** ที่ฉายในปี 1965 นำแสดงโดย จูลี แอนดรูว์ กับเพลงที่โด่งดังอย่าง “Do Re Mi”



นำท่านเดินเล่นและแวะถ่ายรูปบริเวณ **ถนนGetreidegasse** ที่มีสถานที่สำคัญทางประวัติศาสตร์คือ บ้านเลขที่ 9 ซึ่งเป็นบ้านเกิดของโมซาร์ท ถัดไปนั้นเป็น **จัตุรัสเรสซิเดนซ์ (Residenzplatz)** จัตุรัสที่รวมสถานที่สำคัญของเมือง ไม่ว่าจะเป็น **อาสนวิหารซาลบวร์ก พระราชวังเรสซิเดนซ์** รวมไปถึง **ประติมากรรม Sudliche Dombogen** โดยจากตรงนี้ท่านจะสามารถเห็น ป้อมโฮเฮนซาลบวร์ก (Fortress Hohensalzburg) ได้อย่างชัดเจน หลังจากชมเมืองซาลบวร์กเสร็จสิ้นแล้ว



จากนั้น

พาท่านเดินทางต่อไปยัง **หมู่บ้านมรดกโลกที่ได้รับการขนานนามว่า เป็นหมู่บ้านมรดกโลกที่สวยงามที่สุดในโลก ฮัลล์สตัดท์ (Hallstatt)** (ใช้เวลาเดินทางประมาณ 1 ชม.) เมืองมรดกโลกที่อยู่ท่ามกลางขุนเขาและทะเลสาบ ตั้งอยู่ในรัฐอัมเปอร์ออสเตรีย มีประชากรไม่ถึง 1,000 คน แต่มีนักท่องเที่ยวเดินทางมาเยือนกว่า 800,000 คนต่อปี ด้วยทัศนียภาพตระการตา ที่ธรรมชาติและมนุษย์ร่วมกันประกอบขึ้นทำให้ **เป็นสถานที่ที่เป็น The Must ของยุโรปตะวันออก**เลยทีเดียว ให้ท่านอิสระในการสัมผัสบรรยากาศของเมืองมรดกโลก



ก่อนพาท่านชม **เมืองเซนต์ วูล์ฟกัง (St.Wolfgang)** อีกหนึ่งเมืองที่มีทะเลสาบที่สวยงาม และยังเป็นเมืองตากอากาศที่เลื่องชื่อของประเทศอีกด้วย ให้ท่านได้ผ่อนคลายอริยบทกับธรรมชาติและสถาปัตยกรรมที่อยู่กันอย่างกลมกลืนและลงตัว

****หากพักที่ฮัลล์สตัดท์ จะพาท่านเที่ยวที่เซนต์วูล์ฟกังก่อน แต่หากพักที่เซนต์วูล์ฟกัง จะพาท่านเที่ยวฮัลล์สตัดท์ก่อน** (พีเรียดตั้งแต่ 1 ตุลาคม 2566 ถึง 31 มีนาคม 2567 เป็นต้นไป หากได้ที่พักที่ฮัลล์สตัดท์ ขอสงวนสิทธิ์**

พาท่านไปเมืองฮัลล์ตัทท์ โดยไม่แวะที่เมืองเซนต์วูฟกังเนื่องจากพระอาทิตย์ตกเร็วกว่าปกติ ท่านจะได้มีเวลาท่องเที่ยวอย่างเต็มที่

ค่า บริการอาหารเย็น ณ ภัตตาคารท้องถิ่น **พร้อมเมนูปลาเทราซ์**

ที่พัก SCALARAIA / Heritage Hotel Hallstatt หรือเทียบเท่าในระดับเดียวกัน

(โรงแรมที่นำเสนอเป็นโรงแรมเสนอเบื้องต้นเท่านั้น ชื่อโรงแรมที่ท่านพักทางบริษัทจะทำการแจ้ง พร้อมใบนัดหมาย 5-7 วันก่อนเดินทาง ขอสงวนสิทธิ์ในการปรับเปลี่ยนที่พัก ไปพักเมืองใกล้เคียง กรณีติดงานแฟร์หรือมีเทศกาล)

วันที่สี่ เซสกีครุมลอฟ • ปราก • สะพานชาร์ล • ย่านเมืองเก่า • นาฬิกาดาราศาสตร์
🕒 (เช้า/กลางวัน/เย็น)

เช้า บริการอาหารเช้า ณ ห้องอาหารโรงแรม

จากนั้น มุ่งหน้าสู่ **สาธารณรัฐเช็ก เมืองเซสกี ครุมลอฟ (Cesky Krumlov)** ไข่มุกแห่งโบฮีเมีย (ใช้เวลาเดินทางประมาณ 3 ชม.) **เป็นอีกเมืองสวยที่พลาดไม่ได้** ด้วยเอกลักษณ์ที่บ้านเรือนมีหลังคาสีส้ม มีแม่น้ำวอลตาว่าพาดผ่านเป็นรูปคล้ายๆ หยดน้ำ ทำให้เกิดภูมิทัศน์ที่งดงาม พาท่านชม **ปราสาทเซสกี ครุมลอฟ** ด้านนอก **ปราสาทที่ใหญ่เป็นอันดับ 2 ของประเทศ** ซึ่งถือว่าใหญ่มากหากเทียบกับขนาดเมืองนอกจากนี้เมืองนี้ยังได้รับการขึ้นทะเบียนเป็นมรดกโลกทางวัฒนธรรมในปี 1992 อีกด้วย



เที่ยง

บริการอาหารกลางวัน ณ ภัตตาคารท้องถิ่น **เมนูเปิดโบฮีเมีย**

จากนั้น นำท่านสู่เมืองหลวงของสาธารณรัฐเช็ก **เมืองปราก (Prague)** (ใช้เวลาเดินทางประมาณ 2.3 ชม.) ชมเสน่ห์ที่ **หลายคนยกย่องว่าเป็นเมืองที่สวยงามที่สุดของยุโรปตะวันออก** ด้วยความเก่าแก่ของสถาปัตยกรรม ยิ่งทำให้ปรากเป็นดั่งเมืองที่ถูกหยุดเวลาไว้นับตั้งแต่ยุคกลาง

นำท่านชม **สะพานชาร์ล (Charle Bridge)** สะพานหลักสุดคลาสสิกที่โด่งดังที่สุดของเมืองเชื่อมฝั่งเมืองเก่าและเมืองใหม่ที่ถูกแบ่งด้วยแม่น้ำวอลตาวาเข้าด้วยกัน สะพานแห่งนี้เริ่มก่อสร้างในปี 1357 ใช้เวลาในการสร้างมากกว่า 100 ปีกว่าจะแล้วเสร็จ เดิมทีชื่อว่า Stone Bridge หรือ Prague Bridge และมาเปลี่ยนชื่อมาเป็นสะพานชาร์ลส์ ในปีค.ศ. 1870 ตัวสะพานมีความยาว 621 เมตร และมีความกว้างเกือบ 10 เมตร เป็น 1 ในมูมถ่ายรูปที่ท่านต้องไม่พลาดด้วยประการทั้งปวง



ไม่ไกลกันจะพบกับ **ย่านเมืองเก่า (Old Town Square)** ที่มีไฮไลท์สำคัญของย่านนี้นั่นคือ การชม **นาฬิกาดาราศาสตร์เมืองปราก** ซึ่ง **ถือเป็นนาฬิกาดาราศาสตร์ที่เก่าแก่ที่สุดในโลกที่ยังทำงานได้อยู่** ถูกสร้างขึ้นตั้งแต่ปี 1410 ในทุกๆ ต้นชั่วโมงนั้นจะมีตุ๊กตากลพระสาวกพระเยซูทั้ง 12 ท่าน ปรากฎขึ้นพร้อมกับเสียงระฆัง ตั้งแต่เวลา 09.00 – 21.00 ในทุกวันบริเวณใกล้เคียงยังเป็นที่ตั้งของ **โบสถ์ดิน Church of Our Lady before Týn** ถือเป็นโบสถ์หลักของย่านเขตเมืองเก่า สร้างขึ้นด้วยสถาปัตยกรรมแบบโรมันเนสในตอนต้น ก่อนมีการผสมรูปแบบกอธิคในอีก 3 ศตวรรษต่อมา ภายในโบสถ์มีไปป์ออร์แกนที่เก่าแก่ที่สุดในกรุงปราก สร้างขึ้นเมื่อปี ค.ศ. 1673



ค่า บริการอาหารเย็น ณ ภัตตาคารอาหารท้องถิ่น

ที่พัก Hotel Duo หรือเทียบเท่าในระดับเดียวกัน

(โรงแรมที่นำเสนอเป็นโรงแรมเสนอเบื้องต้นเท่านั้น ชื่อโรงแรมที่ท่านพักทางบริษัทจะทำการแจ้ง พร้อมใบนัดหมาย 5-7 วันก่อนเดินทาง ขอสงวนสิทธิ์ในการปรับเปลี่ยนที่พัก ไปพักเมืองใกล้เคียง กรณีติดงานแฟร์หรือมีเทศกาล)

วันที่ห้า ปราก • ปราสาทปราก • โบสถ์เซนต์วิตัส • ถนน Golden Lane • ปราสาทบราทิสลาวา
๑๑ (เช้า/ กลางวัน/เย็น)

เช้า บริการอาหารเช้า ณ ห้องอาหารโรงแรม

นำท่านชม ปราสาทลำดับที่ 1 ของประเทศ ที่ **ปราสาทปราก (Prague Castle)** มหาปราสาทที่สร้างมากกว่า 1,200 ปี **Guinness World Records** ได้บันทึกไว้ว่า เป็นปราสาทโบราณที่ใหญ่ที่สุดในโลก ครอบคลุมพื้นที่ถึง 70,000 ตารางเมตร เคยเป็นที่ประทับของบรรพกษัตริย์ของชาวโบฮีเมีย ปัจจุบันใช้เป็นทำเนียบประธานาธิบดี สูงเด่นตระหง่านอยู่บนเขาทางฝั่งตะวันตกของแม่น้ำวอลตาว่า





ภายในบริเวณปราสาทนั้นมีสิ่งปลูกสร้างมากมายประหนึ่งเมืองๆ หนึ่ง อาทิ **อาสนวิหารนักบุญวิตัส (St. Vitus Cathedrals)** โบสถ์คริสต์แห่งแรกของปราก สร้างขึ้นตั้งแต่ปี ค.ศ. 870 สร้างขึ้นเพื่ออุทิศให้แก่ นักบุญวิตัส ผู้สละชีวิตในช่วงยุคโรมันราวปี 303 ก่อนที่พระเจ้าคอนสแตนตินจะประกาศตนเป็นคริสตศาสนิกชน โบสถ์ให้นี้ใช้เวลาในการสร้างกว่า 600 ปี ภายในจะประดับด้วยกระจกสีและ Rose

Window หน้าต่างที่ออกแบบให้เป็นรูปคล้ายกับดอกกุหลาบ จากนั้นไปชมอีก 1 จุดที่สวยงามไม่แพ้กัน นั่นคือ **ถนนทองคำ (Golden Lane)** โดยสาเหตุที่ได้ชื่อว่าถนนทองคำนั้น เนื่องจากบริเวณนี้ เป็นที่พำนักของเหล่าช่างทองที่อาศัยอยู่เป็นจำนวนมาก แต่ลักษณะของบ้านเรือนสีลูกกวาดสดใสและฉูดฉาดที่ท่านจะเห็นในปัจจุบันนั้น มาจากพระราชดำรัสของพระนางมาเรีย เทเรซ่า ที่โปรดบวรณะให้มีความสวยงาม

เที่ยง

บริการอาหารกลางวัน ณ ภัตตาคารอาหารไทย

จากนั้นนำท่านเดินทางสู่ **บราติสลาวา** ประเทศสโลวาเกียมีชื่อเรียกอย่างเป็นทางการว่า สาธารณรัฐสโลวัก (Slovak Republic) เป็นเมืองหลวงและเมืองที่ใหญ่ที่สุดของประเทศสโลวาเกีย (ใช้เวลาเดินทางประมาณ 3.30 ชม.) ที่เมืองหลวงให้ท่านแวะถ่ายรูปกับ **ปราสาทบราติสลาวา (Bratislava Castle) ด้านนอก** ปราสาทสำคัญของเมือง ในอดีตเคยถูกใช้เป็นที่ประทับของกษัตริย์ฮังการี และเป็นป้อมปราการด่านสำคัญที่ไว้สำหรับป้องกันข้าศึกที่จะมารุกรานอาณาจักรออสเตรีย-ฮังการี ด้วยความได้เปรียบทางด้านยุทธศาสตร์จากการที่ตัวปราสาทตั้งอยู่บนสูง จึงส่งผลให้ท่านจะได้ชมวิวที่สวยงามยามเย็นที่แม่น้ำดานูบทอดยาว ปัจจุบันถูกใช้เป็นที่ทำการของรัฐบาล



คำ บริการอาหารเย็น ณ ภัตตาคารท้องถิ่น

ที่พัก Hotel Bratislava Hotel and Congress Centre หรือ เทียบเท่าระดับ 4 ดาว

(โรงแรมที่นำเสนอเป็นโรงแรมเสนอเบื้องต้นเท่านั้น ชื่อโรงแรมที่ท่านพักทางบริษัทจะทำการแจ้ง พร้อมใบนัดหมาย 5-7 วันก่อนเดินทาง ขอสงวนสิทธิ์ในการปรับเปลี่ยนที่พัก ไปพักเมืองใกล้เคียง กรณีติดงานแฟร์หรือมีเทศกาล)

วันที่พัก Fashion Outlet Parndorf • ปูดาเปสต์ • จัตุรัสวีรบุรุษ • สะพานเซน • คาสเทิลฮัลล์ • มหาวิทยาลัยเซ็นต์สตีเฟ่น • ล่องเรือแม่น้ำดานูบพร้อมแชมเปญ (เช้า/-/เย็น)

เช้า รับประทานอาหารเช้า ณ ห้องอาหารโรงแรม

จากนั้น นำท่านสู่ **Fashion Outlet Parndorf** ฟรีเหมียมเอาท์เลทที่ให้ท่านได้เลือกซื้อสินค้าแบรนด์เนมอย่างอิสระ ไม่ว่าจะเป็น เสื้อผ้า กระเป๋า รองเท้า นาฬิกา ก็มีให้ได้เลือกสรร (เอาท์เลทปิดวันอาทิตย์ หากโปรแกรมตรงกับวันอาทิตย์ ขอสงวนสิทธิ์ในการเปลี่ยนแปลงโปรแกรมเป็น PREMIUM OUTLET BUDAPEST แทน)



เที่ยง อีศระอาหารกลางวันเพื่อไม่เป็นการรบกวนเวลาของท่าน

จากนั้น

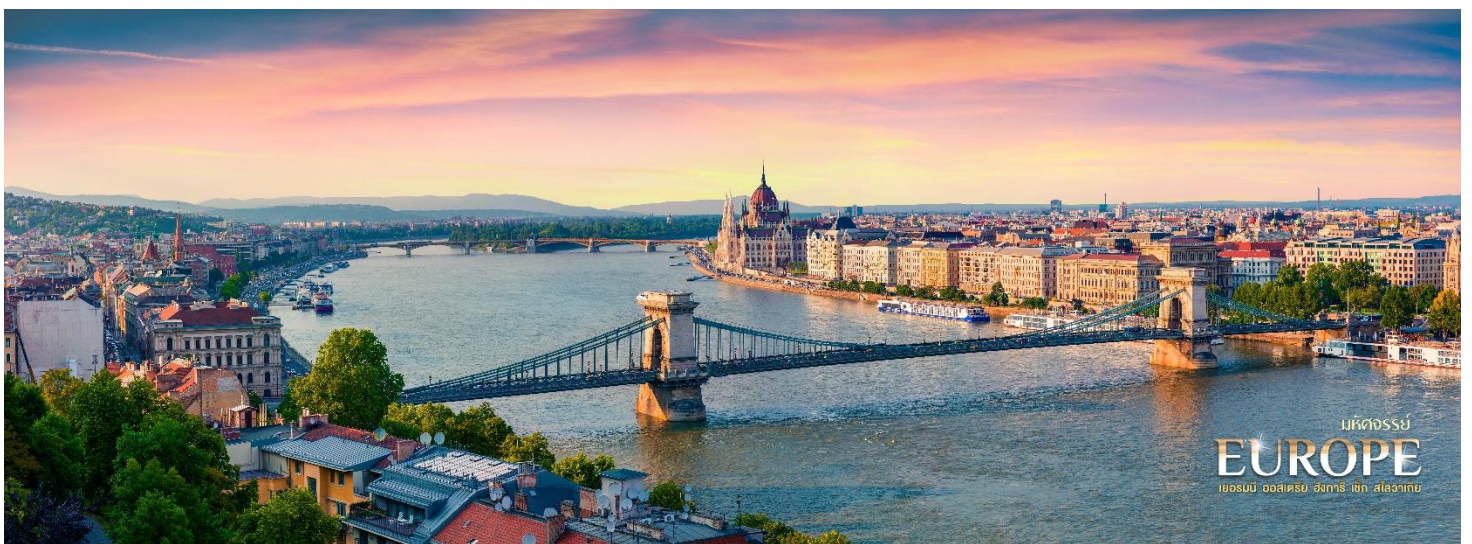
นำท่านสู่ **เมืองบูดาเปสต์ (Budapest)** ประเทศฮังการี อีก 1 เมืองงามที่ **ถูกขนานนามว่าเป็น ปารีสแห่งยุโรปตะวันออก (ใช้เวลาเดินทางประมาณ 3.30 ชม.)** ด้วยประวัติศาสตร์ที่มีมาอย่างยาวนาน หล่อหลอมศิลปะ วัฒนธรรม และสถาปัตยกรรมที่มีความโดดเด่นและผสมผสานกันอย่างลงตัว แต่เดิมนั้น บูดาเปสต์แบ่งออกเป็น 2 เมือง คือ เมืองบูดา (Buda) และเมืองเปสต์ (Pest) โดยมีบูดาเป็นเขตเมืองหลวง ต่อมาได้มีการขยายเมือง แต่บูดานั้นมีพื้นที่เขาเป็นส่วนมาก ทำให้ขยายเขตเมืองได้ยาก ผิดกับฝั่งเปสต์ ที่เป็นพื้นที่ราบกว้างขวาง ทำให้เกิดการรวมเมืองกัน



นำท่านชม **จัตุรัสวีรบุรุษ (Hero Square)** อันเป็นที่ตั้งของอนุสาวรีย์ของเหล่าบรรพชนหัวหน้าเผ่าแม็กยาร์ ทั้ง 7 ที่ได้รวมกับสร้างอาณาจักรฮังการี ภายใต้การนำของเจ้าชายอาปาร์ด ในปี 896 รวมไปถึงบุคคลสำคัญและกษัตริย์ในอดีต ตรงกลางยังมีรูปปั้นเทพแกเบรียล (Gabriel) เทพของกรีกโบราณซึ่งเชื่อกันว่าเป็นอัครทูตสวรรค์ ผู้นำสารจากพระเจ้าซึ่งตั้งตระหง่าน

อยู่บน Millennium Monument ที่มีความสูงถึง 36 เมตร

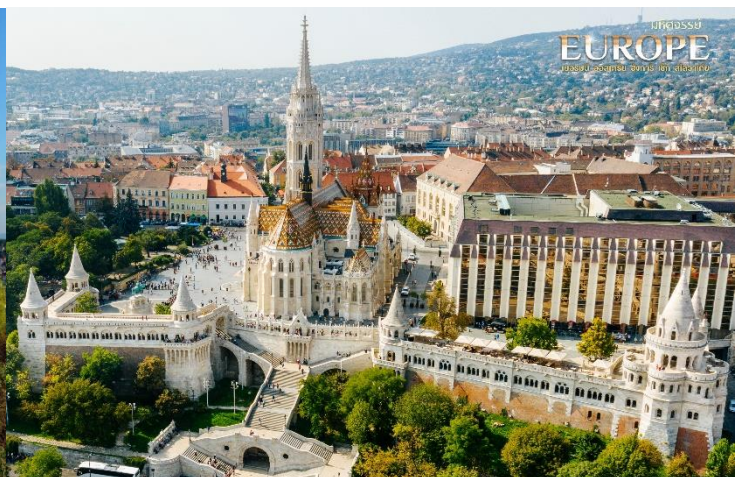
ผ่านชม **สะพานเชน (Chain Bridge)** 1 ใน 4 สะพานใหญ่ข้ามแม่น้ำดานูบ ที่มีสัญลักษณ์ที่เป็นจุดเด่นคือรูปปั้นสิงโต





ผ่านชมความงามของกลุ่มอาคารบน **คาลเทิล ฮิลล์ (Castle Hill)** เนินเขาริมแม่น้ำดานูบอันเป็นที่ตั้งของพระราชวังบูดา โบสถ์แมนทิวส์ และ ป้อมชาวประมง เรียงกันไปตามแนวเขา **ปราสาทบูดา (Buda Castle)** ถูกสร้างขึ้นตั้งแต่ในปี 1265 ในสมัยของพระเจ้าเบเล่ที่ 4 ของราชวงศ์อาปาร์ต สำหรับตัวปราสาทที่ท่านจะเห็นนั้น จะเป็นการสร้างแบบบาโรก ระหว่างปี 1749 และ 1769 ถือเป็นพระราชวังหลวงของพระราชวงศ์ทั้งหมดของฮังการี ปัจจุบันได้ปรับปรุงเป็นหอศิลป์

แห่งชาติและพิพิธภัณฑ์ประวัติศาสตร์ พาท่านชมบริเวณโดยรอบของ **ป้อมชาวประมง (Fisherman's Bastion)** และ **โบสถ์แมนทิวส์ (Mantius Church)** ตัวโบสถ์ซึ่งเป็นสถาปัตยกรรมแบบโรมานเนสส์สร้างตั้งแต่ในปี 1015 และได้รับการบูรณะด้วยศิลปะโกธิคในช่วงศตวรรษที่ 14 ถือเป็น 1 ใน 7 มหาศาสนสถาน ในยุคกลางของฮังการี **ท่านจะได้ดื่มด่ำกับวิวของแม่น้ำดานูบและอาคารของฝั่งเปสต์** ที่มีไฮไลท์สำคัญ เด่นตระหง่านกว่าอาคารอื่นๆ นั่นคือ อาคารรัฐสภาของประเทศฮังการี (Hungarian Parliament)



พิเศษ !!!! นำท่าน **ล่องเรือดื่มด่ำบรรยากาศที่สวยงามของแม่น้ำดานูบ (DANUBE CRUISE)** พร้อมกับเครื่องดื่มสุดพิเศษท่านละ 1 แก้ว (NON ALCOHOL) ชมเมืองที่ได้ชื่อว่างดงามติดอันดับโลกด้วยทัศนียภาพบนสองฝั่งแม่น้ำ เป็นอีกหนึ่งสถานที่ที่สวยงามและไม่ควรพลาด ท่านจะได้พบอาคารรัฐสภาตั้งโดดเด่นอยู่ริมแม่น้ำดานูบ



ค่า บริการอาหารเย็น ณ ภัตตาคาร **เมนูบุฟเฟ่ต์ อาหารท้องถิ่นที่ห้ามพลาด *เป็นซูปเนื้อ หรือ หมู กับมันฝรั่ง เต็มรสชาติเอกลักษณ์พิเศษด้วยพริกปราง**

ที่พัก Danubius Hotel Arena หรือเทียบเท่าในระดับเดียวกัน

(โรงแรมที่นำเสนอเป็นโรงแรมเสนอเบื้องต้นเท่านั้น ชื่อโรงแรมที่ท่านพักทางบริษัทจะทำการแจ้ง พร้อมใบนัดหมาย 5-7 วันก่อนเดินทาง ขอสงวนสิทธิ์ในการปรับเปลี่ยนที่พัก ไปพักเมืองใกล้เคียง กรณีติดงานแฟร์หรือมีเทศกาล)

วันที่เจ็ด

บูดาเปสต์ • เวียนนา • พระราชวังและสวนเชินน์บรุน • ถนนคาร์ทเนอร์ • สนามบินนานาชาติ
กรุงเวียนนา

๑๑ (เช้า/ กลางวัน / -)

เช้า

บริการอาหาร ณ ห้องอาหารของโรงแรม

นำท่านมุ่งหน้าสู่ **กรุงเวียนนา (Vienna)** (ใช้เวลาเดินทางประมาณ 2.30 ชม.) เมืองหลวงของ
ออสเตรีย และดนตรีคลาสสิก เป็นเมืองที่โมสาร์ทมาพำนักในยุคที่รุ่งเรืองของชีวิต พาท่านเข้าชม
พระราชวังและสวนเชินน์บรุน (Palace and Gardens of Schonbrunn) พระราชวังฤดูร้อนของ
ราชวงศ์ฮับส์บวร์ค สร้างแบบบาโรก คำว่าเชินน์บรุน นั้น มีความหมายว่า น้ำพุร้อนอันแสน
สวยงาม โดยมีการริเริ่มสร้างในช่วงปี ค.ศ. 1569 ตัวอาคารในปัจจุบันนั้นสร้างและต่อเติมในสมัย
ของพระนางมาเรีย เทเรซ่า โดยมีพระราชประสงค์ให้มีความยิ่งใหญ่และสวยงามทัดเทียม
พระราชวังแวร์ซายน์ของราชวงศ์บูร์บง และด้วยพระองค์ทรงโปรดสีเหลืองมากจึงได้มีการใช้สี
เหลืองโทนพิเศษตกแต่ง และต่อมาสีเหลืองโทนนี้นั้นจึงได้ชื่ออย่างเป็นทางการว่าสีเหลืองเทเรซ่า



เที่ยง

บริการอาหารกลางวัน ณ ภัตตาคารท้องถิ่น
เมนู พิเศษ **Sacher Cake** เค้กสุดคลาสสิก
ของเวียนนา





นอกจากนั้นยังมีศาสนสถานที่สำคัญบนถนนแห่งนี้อีกแห่งหนึ่ง คือ **อาสนวิหารสตีเฟน (St. Stephen's Cathedral)** โบสถ์เก่าแก่ที่อยู่มาตั้งแต่ปี 1160 ตัวอาสนวิหารสร้างด้วยหินปูน มีความยาว 107 เมตร กว้าง 70 เมตร และ สูง 136.7 เมตร มีระฆังทั้งหมด 23 ใบ ใบใหญ่ที่สุดชื่อว่า ระฆังพุ่มเมริน ที่มีน้ำหนักถึง 20,130 กิโลกรัม ถือเป็นระฆังแบบแกว่งที่ใหญ่ที่สุดในออสเตรีย

และเป็นอันดับ 2 ของยุโรป รองจากระฆังปีเตอร์ ของเยอรมันเท่านั้น กล่าวกันว่าวิโทเฟนรู้ตัวว่าตนสูญเสียการได้ยิน เพราะว่าเมื่อหันมองไปบนอาสนวิหารแห่งนี้แล้วเห็นนกบินออกจากหอรฆังแต่กลับไม่ได้ยินเสียงระฆังเหมือนเคย จากนั้น พาท่านสู่ **ถนนคนเดินแห่งแรกๆ ของยุโรป** ที่ **ถนนคาร์ทเนอร์ (Kartner Street)** ที่มีมาตั้งแต่ในสมัยโรมัน เป็น 1 ใน ถนนที่มุ่งสู่กรุงโรมในสมัยนั้นเป็นที่รู้จักกันในชื่อของ Strata Carinthianorum ก่อนจะถูกพัฒนามาเป็นถนนสายช้อปปิ้งในช่วงศตวรรษที่ 19 ในช่วงสงครามโลกครั้งที่ 2 บ้านเรือนส่วนมากถูกทำลายทางการก็ได้สร้างตึกรามบ้านช่องที่รูปแบบเดิม



นำท่านเดินทางสู่ สนามบินนานาชาติกรุงเวียนนา เพื่อทำการเช็คอิน และทำคืนภาษี (TAX REFUND)

ตั้งแต่เดือน พฤศจิกายน 2566 เป็นต้นไป ไฟล์บินขากลับมีปรับเวลา

ไม่มีผลต่อโปรแกรมเดินทาง เปลี่ยนเวลาบินเป็น 21.55 น.

21.55 น. ออกเดินทางกลับสู่ กรุงเทพฯ ประเทศไทย โดยสายการบิน เที่ยวบินที่ EK126 ****บริการอาหาร และเครื่องดื่มบนเครื่อง ****

วันที่แปด สนามบินดูไบ • สนามบินนานาชาติสุวรรณภูมิ

06.35 น. ถึง สนามบินนานาชาติดูไบ ให้ท่านผ่อนคลาวยริบระหว่างรอเวลาเปลี่ยนเครื่อง

09.30 น. เดินทางสู่อากาศยานนานาชาติสุวรรณภูมิ โดยสายการบินเอมิเรตต์ เที่ยวบินที่ EK 372

18.40 น. เดินทางถึง สนามบินสุวรรณภูมิ กรุงเทพฯ โดยสวัสดิภาพ พร้อมความประทับใจมีรูลิ้ม

.....
หมายเหตุ: โปรแกรมและรายละเอียดของการเดินทางอาจมีการเปลี่ยนแปลงหรือสลับกันได้ตามความเหมาะสมทั้งนี้ขึ้นอยู่กับสถานะอากาศ และเหตุสุดวิสัยต่างๆ ที่ไม่สามารถคาดการณ์ล่วงหน้า เช่น บางสถานที่ในยุโรปอาจปิดในวันอาทิตย์ หรืออาจมีการปิดปรับปรุง หรืออาจทำการจองไม่ได้เนื่องจากต้องรอกรุ๊ปคอนเฟิร์มก่อนทำการจอง หากวันเดินทางตรงกับวันเหล่านี้ โดยทางบริษัทฯ จะคำนึงถึงผลประโยชน์ และความปลอดภัยของผู้ร่วมเดินทางเป็นสิ่งสำคัญ และขอสงวนสิทธิ์ในการเปลี่ยนโปรแกรมโดยแจ้งให้ท่านทราบล่วงหน้า หากทราบเวลาและสถานที่ที่แน่นอนก่อนเดินทาง

อัตราค่าบริการรวม



- ✈️ ตัวเครื่องบินชั้นประหยัด Economy Class ไป - กลับ พร้อมกระเป๋า
- ✈️ ภาษีน้ำมันและภาษีตัวผู้ทุกชนิด (สงวนสิทธิ์เก็บเพิ่มหากสายการบินปรับขึ้นก่อนวันเดินทาง)
- 🧳 ค่าระวางน้ำหนักกระเป๋าไม่เกิน 30 กก.ต่อ 1 ใบ (โหลดได้ท่านละ 1 ใบ) กระเป๋าถือขึ้นเครื่อง Hand Carry 7 กก.ต่อ 1 ใบ
- 🏠 ที่พักโรงแรมตามรายการ พักห้องละ 2-3 ท่าน (กรณีที่พักไม่มีห้องพักสำหรับ 3 ท่าน ลูกค้าจะต้องเพิ่มเงินเป็นห้องพักห้องเดี่ยว)
- 🍴 มื้ออาหารตามรายการระบุ (สงวนสิทธิ์ในการสลับมื้อหรือเปลี่ยนแปลงเมนูอาหารตามสถานการณ์)
- 🚗 ค่าน้ำมันรถวันละ 1 ขวด/ท่าน
- 📍 ค่าเข้าชมสถานที่ท่องเที่ยวตามรายการระบุ
- 🚗 ค่ารถโค้ช รับ-ส่ง สถานที่ท่องเที่ยวตามรายการระบุ (กฎหมายในยุโรปไม่อนุญาตให้คนขับรถเกิน 12 ชั่วโมงต่อวัน)
- 📋 ค่าธรรมเนียมการยื่นวีซ่าเซงกัน สถานทูตจะไม่คืนค่าวีซ่าให้ท่านไม่ว่าจะผ่านการพิจารณาหรือไม่ก็ตาม (กรณีมีวีซ่าแล้ว จะคืนเงินให้ท่าน 3,500 บาท)
- 📋 ค่าทิปไกด์ท้องถิ่นและคนขับรถนำเที่ยวตามรายการ
- 📋 ประกันโควิด-19 วงเงินคุ้มครองค่ารักษาพยาบาล 50,000 USD ประกันอุบัติเหตุวงเงิน 2,000,000 บาท (เงื่อนไขตามกรมธรรม์)
- 📋 เงื่อนไขประกันการเดินทาง ค่าประกันอุบัติเหตุและค่ารักษาพยาบาล คุ้มครองเฉพาะกรณีที่ได้รับอุบัติเหตุระหว่างการเดินทาง ไม่คุ้มครองถึงการสูญเสียทรัพย์สินส่วนตัวและไม่คุ้มครองโรคประจำตัวและปัญหาสุขภาพอื่น ๆ ของผู้เดินทาง

อัตราค่าบริการไม่รวม



- ✖️ ภาษีมูลค่าเพิ่ม 7% และภาษีหัก ณ ที่จ่าย 3%
- ✖️ ค่าทำหนังสือเดินทางไทย และค่าธรรมเนียมสำหรับผู้ถือพาสปอร์ตต่างชาติ
- ✖️ ค่าน้ำหนักกระเป๋าเดินทางในกรณีเกินกว่าสายการบินกำหนด 30 กิโลกรัมต่อท่าน
- ✖️ ค่าใช้จ่ายส่วนตัว อาทิ อาหารและเครื่องดื่มที่สั่งเพิ่มพิเศษ, โทรศัพท์-โทรสาร, อินเทอร์เน็ต, มินิบาร์, ซักรีดที่ไม่ได้ระบุไว้ในรายการ
- ✖️ ค่าใช้จ่ายอันเกิดจากความล่าช้าของสายการบิน, อุบัติภัยทางธรรมชาติ, การประท้วง, การจลาจล, การนัดหยุดงาน, การถูกปฏิเสธไม่ให้ออกและเข้าเมืองจากเจ้าหน้าที่ตรวจคนเข้าเมืองและเจ้าหน้าที่กรมแรงงานทั้งที่เมืองไทยและต่างประเทศซึ่งอยู่นอกเหนือความควบคุมของบริษัทฯ
- ✖️ ค่าบริการพนักงานยกกระเป๋าทุกสถานที่

****ทิปหัวหน้าทัวร์ ไม่บังคับ ขึ้นอยู่กับความพึงพอใจของท่าน****



กรณีที่ท่านต้องออกตัวภายใน เช่น (ตัวเครื่องบิน, ตัวรถทัวร์, ตัวรถไฟ) กรุณาสอบถามที่เจ้าหน้าที่ทุกครั้ง ก่อนทำการออกตัว เนื่องจากสายการบินอาจมีการเปลี่ยนแปลงไฟล์ทบิน หรือเวลาบิน โดยไม่ได้แจ้งให้ทราบล่วงหน้า ทางบริษัทฯ จะไม่รับผิดชอบใด ๆ ในกรณี ถ้าท่านออกตัวภายใน โดยไม่แจ้งให้ทราบและหากไฟล์ทบินมีการเปลี่ยนแปลงเวลาบินเพราะถือว่าท่านยอมรับในเงื่อนไขดังกล่าว

โรงแรมที่พัก



- สำหรับห้องพักแบบ 3 เตียง (Triple) มีบริการเฉพาะบางโรงแรมเท่านั้น กรณีเดินทางเป็นผู้ใหญ่ 3 ท่าน บริษัทฯขอแนะนำให้ท่านเปิดห้องพักเป็นแบบ 2 ห้อง (1 Twin+1 Sgl) ซึ่งท่านจะต้องชำระค่าพักเดี่ยวเพิ่ม เนื่องจากบางโรงแรมอาจจะมี 1 เตียงใหญ่กับเตียงพับเสริมซึ่งไม่สะดวกสบายในการพัก
****กรุณาอ่านเงื่อนไขการจองแบบ 3 ท่านหากลูกค้าพึงพอใจ ทางบริษัทฯจะถือว่าท่านยอมรับในเงื่อนไขของห้องพักดังกล่าว****
- โรงแรมในยุโรปส่วนใหญ่จะเป็นห้องแบบ Twin เตียงเดี่ยว 2 เตียงในห้อง ห้อง Double และส่วนใหญ่ก็จะเป็นลักษณะการนำเตียงมาชิดกันให้เป็น Double หากลูกค้ารีแควสพัก Double ทางบริษัทฯจะไม่รับรองเรื่องห้องให้เนื่องจากระบบการจองแต่ละโรงแรมจะไม่สามารถล็อคห้องพักได้จึงขึ้นอยู่กับจัดการของทางโรงแรมเป็นหลัก ทั้งนี้ลูกค้าจะต้องยอมรับในเงื่อนไขดังกล่าว
- โรงแรมในยุโรปที่มีลักษณะเป็น Traditional ห้องที่เป็นห้องเดี่ยวอาจมีขนาดกะทัดรัดและไม่มีอ่างอาบน้ำ ซึ่งขึ้นอยู่กับการออกแบบของแต่ละโรงแรมนั้นๆ และห้องพักแต่ละห้องอาจมีลักษณะแตกต่างกัน และห้องพักแบบเดี่ยวและคู่ อาจจะไม่ติดกันหรืออยู่คนละชั้น
- กรณีมีการจัดงานประชุมนานาชาติ Trade Fair เป็นผลให้ค่าโรงแรมสูงขึ้นมากและห้องพักในเมืองเต็ม บริษัทฯขอสงวนสิทธิ์ในการปรับเปลี่ยนหรือย้ายเมืองเพื่อให้เกิดความเหมาะสม
- โรงแรมในยุโรปส่วนมากจะไม่มีเครื่องปรับอากาศ เนื่องจากอยู่ในภูมิอากาศที่มีอุณหภูมิต่ำ จะมีบริการเครื่องปรับอากาศเฉพาะในฤดูร้อนเท่านั้น
- บางสถานที่ในยุโรปอาจปิดในวันอาทิตย์ หรืออาจมีการปิดปรับปรุงในช่วงฤดูหนาว หากวันเดินทางตรงกับวันเหล่านี้ ทางบริษัทฯ ขอสงวนสิทธิ์ในการเปลี่ยนโปรแกรมโดยแจ้งให้ท่านทราบล่วงหน้า หากทราบเวลาที่แน่นอนก่อนเดินทาง

เงื่อนไขการจองที่นิ่งและการยกเลิกทัวร์



การจองทัวร์

- กรุณาจองทัวร์ล่วงหน้า ก่อนการเดินทาง พร้อมชำระมัดจำ 40,000 บาท ส่วนที่เหลือชำระทันทีก่อนการเดินทางไม่น้อยกว่า 30 วัน มิฉะนั้นถือว่าท่านยกเลิกการเดินทางโดยอัตโนมัติ (ช่วงเทศกาลกรุณาชำระก่อนเดินทาง 45 วัน)

กรณียกเลิก : จอยกรุ๊ป

- ยกเลิกก่อนการเดินทาง 45 วันขึ้นไป บริษัทฯ จะคืนเงินค่ามัดจำให้ทั้งหมด โดยหักค่าใช้จ่ายที่เกิดขึ้นจริง ยกเว้นในกรณีวันหยุดเทศกาล, วันหยุดนักขัตฤกษ์ ยกเลิกก่อนการเดินทาง 60 วัน จะคืนเงินค่ามัดจำให้ทั้งหมด โดยหักค่าใช้จ่ายที่เกิดขึ้นจริง (ค่าใช้จ่ายที่เกิดขึ้นจริง อาทิเช่น ค่าตัวเครื่องบิน ค่าโรงแรม ฯลฯ)
- ยกเลิกการเดินทาง 45 วัน ก่อนการเดินทาง หักค่าทัวร์ 50% จากราคาขาย และหักค่าใช้จ่ายที่เกิดขึ้นจริงทั้งหมดไม่ว่ากรณีใดๆ ทั้งสิ้น (ค่าใช้จ่ายที่เกิดขึ้นจริง อาทิเช่น ค่าตัวเครื่องบิน ค่าโรงแรม ฯลฯ)
- ยกเลิกการเดินทาง 30 วัน ก่อนการเดินทาง บริษัทฯ ขอสงวนสิทธิ์เก็บเงินค่าทัวร์ทั้งหมดไม่ว่ากรณีใด ๆ ทั้งสิ้น

กรณียกเลิก : ตัดกรุ๊ป

- ยกเลิกหรือเลื่อนการเดินทางต้องทำก่อนการเดินทาง 60 วัน บริษัทฯจะคืนเงินค่ามัดจำให้ทั้งหมด ยกเว้นในกรณีวันหยุดเทศกาล, วันหยุดนักขัตฤกษ์ ทางบริษัทฯขอสงวนสิทธิ์ยึดเงินมัดจำโดยไม่มีเงื่อนไขใดๆทั้งสิ้น
- ยกเลิกการเดินทางภายใน 60 วัน ทางบริษัทฯขอสงวนสิทธิ์ยึดเงินมัดจำโดยไม่มีเงื่อนไขใดๆทั้งสิ้น
- ยกเลิกการเดินทางหลังชำระเต็มจำนวน ทางบริษัทฯขอสงวนสิทธิ์เก็บเงินค่าทัวร์ทั้งหมดโดยไม่มีเงื่อนไขใดๆทั้งสิ้น

กรณีเจ็บป่วย

- กรณีเจ็บป่วย จนไม่สามารถเดินทางได้ ซึ่งจะต้องมีใบรับรองแพทย์จากโรงพยาบาลรับรอง บริษัทฯจะทำการเลื่อนการเดินทางของท่านไปยังคณะต่อไป แต่ทั้งนี้ท่านจะต้องเสียค่าใช่จ่ายที่ไม่สามารถยกเลิกหรือเลื่อนการเดินทางได้ตามความเป็นจริง
- ในกรณีเจ็บป่วยกะทันหันก่อนล่วงหน้าเพียง 7 วันทำการ ทางบริษัทฯ ขอสงวนสิทธิ์ในการคืนเงินทุกกรณี

**** ก่อนตัดสินใจจองทัวร์ควรอ่านเงื่อนไขการเดินทางและรายการทัวร์อย่างละเอียดทุกหน้าอย่างถี่ถ้วน**

แล้วจึงมัดจำเพื่อประโยชน์ของท่านเอง**

เงื่อนไขการสำรองที่นั่งและการยกเลิกตั๋ว



กรณีวีซ่าที่ท่านยื่นไม่ผ่านการพิจารณาและคณะสามารถออกเดินทางได้ท่านจะต้องเสียค่าใช้จ่ายจริงที่เกิดขึ้นดังต่อไปนี้

- ค่าธรรมเนียมและค่าดำเนินการตามจริง ทางสถานทูตไม่คืนค่าธรรมเนียมใดๆทั้งสิ้นแม้ว่าจะผ่านหรือไม่ผ่านการพิจารณา
- ค่ามัดจำตัวเครื่องบิน หรือตัวเครื่องบินที่ออกมาจริง ณ วันยื่นวีซ่า ซึ่งตัวเป็นเอกสารที่สำคัญในการยื่นวีซ่า หากท่านไม่ผ่านการพิจารณา ตัวเครื่องบินถ้าออกตัวมาแล้วจะต้องทำการ REFUND โดยจะมีค่าธรรมเนียมที่ท่านต้องถูกหักบางส่วน และส่วนที่เหลือจะคืนให้ท่านภายใน 45-60 วัน(ตามกฎหมายของแต่ละสายการบิน) ถ้ายังไม่ ออกตัวท่านจะเสียแต่ค่ามัดจำตัวตามจริงเท่านั้น
- ค่าห้องพัก ถ้าคณะออกเดินทางได้ และท่านไม่ผ่านการพิจารณาวีซ่า หากท่านไม่ปรากฏตัวตามวันที่เข้าพัก ทางโรงแรมจะต้องยึดค่าห้องพัก 100% ในทันที ทางบริษัทจะแจ้งให้ท่านทราบ และมีเอกสารชี้แจงให้ท่านเข้าใจ
- หากท่านผ่านการพิจารณาวีซ่า แล้วยกเลิกการเดินทางทางบริษัทขอสงวนสิทธิ์ในการยึดค่าใช้จ่ายทั้งหมด 100%
- ทางบริษัทเริ่มต้น และจบ การบริการ ที่สนามบินสุวรรณภูมิกรณีท่านเดินทางมาจากต่างจังหวัด หรือ ต่างประเทศ และจะสำรองตัวเครื่องบิน หรือพาหนะอย่างหนึ่งอย่างใดที่ใช้ในการเดินทางมาสนามบิน ทางบริษัท จะไม่รับผิดชอบค่าใช้จ่ายในส่วนนี้ เพราะเป็นค่าใช้จ่ายที่นอกเหนือจากโปรแกรมการเดินทางของบริษัท ฉะนั้น ท่านควรจะให้กรู๊ป FINAL 100% ก่อนที่จะสำรองยานพาหนะ

รายละเอียดเพิ่มเติม



- บริษัทจะทำการยื่นวีซ่าของท่านก็ต่อเมื่อในคณะมีผู้สำรองที่นั่งครบ 10 ท่าน และได้รับคิวการตอบรับจาก ทางสถานทูต เนื่องจากบริษัทจะต้องใช้เอกสารต่างๆที่เป็นกรู๊ปในการยื่นวีซ่า อาทิ ตัวเครื่องบิน, ที่พักที่ได้รับ การยืนยันมาจากทางยุโรป, ประกันการเดินทาง ฯลฯ ทางท่านจะต้องรอให้คณะครบ 20 ท่าน จึงจะสามารถยื่น วีซ่าให้กับทางท่านได้อย่างถูกต้อง
- หากในช่วงที่ท่านเดินทางคิววีซ่ากรู๊ปในการยื่นวีซ่าเต็ม ทางบริษัทต้องขอสงวนสิทธิ์ในการยื่นวีซ่าเดี่ยว ซึ่งทางท่านจะต้องเดินทางมายื่นวีซ่าด้วยตัวเอง ตามวัน และเวลาดนัดหมายจากทางสถานทูต โดยมีเจ้าหน้าที่ของบริษัท คอยดูแล และอำนวยความสะดวก
- เอกสารต่างๆที่ใช้ในการยื่นวีซ่าท่องเที่ยวทวีปยุโรป ทางสถานทูตเป็นผู้กำหนดออกมา มิใช่บริษัททัวร์เป็นผู้กำหนด
- ท่านที่มีความประสงค์จะยื่นวีซ่าท่องเที่ยวทวีปยุโรป กรุณาจัดเตรียมเอกสารให้ถูกต้อง และครบถ้วน ตามที่สถานทูตต้องการ เพราะจะมีผลต่อการพิจารณาวีซ่าของท่าน บริษัททัวร์เป็นแต่เพียงตัวกลาง และอำนวยความสะดวกในการยื่นวีซ่าเท่านั้น มิได้เป็นผู้พิจารณาว่าวีซ่าให้กับทางท่าน
- บริษัทฯ ขอสงวนสิทธิ์ในการเก็บค่าใช้จ่ายทั้งหมด กรณีท่านยกเลิกการเดินทางและมีผลทำให้คณะเดินทางไม่ครบตามจำนวนที่บริษัทฯ กำหนดไว้ 10 ท่านขึ้นไป เนื่องจากเกิดความเสียหายต่อทางบริษัทฯ และผู้เดินทางอื่นที่เดินทางในคณะเดียวกัน บริษัทต้องนำไปชำระค่าเสียหายต่าง ๆ ที่เกิดจากการยกเลิกของท่าน
- ในกรณีที่มิใช่ผู้เดินทางไม่ถึง 10 ท่าน ขอสงวนสิทธิ์เลื่อนวันเดินทาง หรือยกเลิกการเดินทาง และกรณีผู้ร่วมเดินทางในคณะไม่ผ่านการพิจารณาวีซ่าได้ครบ 10 ท่าน ทางบริษัทฯ ยินดีคืนเงินให้ทั้งหมด หลังจากหักค่าธรรมเนียมการยื่นวีซ่าและค่าใช้จ่ายทั้งหมดที่เกิดขึ้นจริง โดยทางบริษัทจะแจ้งให้ท่านทราบล่วงหน้า 10 วันก่อนการเดินทาง



หากสถานที่ท่องเที่ยวต่างๆในรายการมีการปิดโดยไม่แจ้งให้ทราบล่วงหน้าโดยเป็นการปฏิบัติการทางรัฐบาลหรือหน่วยงานในประเทศ กางผู้จัดขอสงวนสิทธิ์ในการปรับและเปลี่ยนแปลงโปรแกรมตามความเหมาะสม ทั้งนี้ลูกค้าจะต้องยอมรับในเงื่อนไขดังกล่าวก่อนทำการจองทุกครั้ง

รายละเอียดเพิ่มเติม



- บริษัทฯ มีสิทธิ์ในการเปลี่ยนแปลงโปรแกรมทัวร์ในกรณีที่เกิดเหตุสุดวิสัยจนไม่อาจแก้ไขได้
- เที่ยวบิน , ราคาและรายการท่องเที่ยว สามารถเปลี่ยนแปลงได้ตามความเหมาะสมโดยคำนึงถึงผลประโยชน์ของผู้เดินทางเป็นสำคัญ
- หนังสือเดินทางต้องมีอายุการใช้งานเหลือไม่น้อยกว่า 6 เดือน และบริษัทฯ รับผิดชอบผู้ที่มีจุดประสงค์เดินทางเพื่อท่องเที่ยวเท่านั้น (หนังสือเดินทางต้องมีอายุเหลือใช้งานไม่น้อยกว่า 6 เดือน บริษัทฯ ไม่รับผิดชอบหากอายุเหลือไม่ถึงและไม่สามารเดินทางได้)
- ทางบริษัทฯ จะไม่รับผิดชอบใดๆ ทั้งสิ้น หากเกิดความล่าช้าของสายการบิน, สายการบินยกเลิกบิน , การประท้วง, การนัดหยุดงาน, การก่อกวนหรือกรณีท่านถูกปฏิเสธการเข้าหรือออกเมืองจากเจ้าหน้าที่ตรวจคนเข้าเมือง หรือ เจ้าหน้าที่กรมแรงงานทั้งจากไทย และต่างประเทศซึ่งอยู่นอกเหนือความรับผิดชอบของบริษัทฯ หรือเหตุภัยพิบัติทางธรรมชาติ (ซึ่งลูกค้าจะต้องยอมรับในเงื่อนไขในกรณีที่เกิดเหตุสุดวิสัย ซึ่งอาจจะปรับเปลี่ยนโปรแกรมตามความเหมาะสม)
- ทางบริษัทฯ จะไม่รับผิดชอบใดๆ ทั้งสิ้น หากผู้เดินทางประสบเหตุสภาวะฉุกเฉินจากโรคประจำตัว ซึ่งไม่ได้เกิดจากอุบัติเหตุในรายการท่องเที่ยว (ซึ่งลูกค้าจะต้องยอมรับในเงื่อนไขในกรณีที่เกิดเหตุสุดวิสัย ซึ่งอยู่นอกเหนือความรับผิดชอบของบริษัทฯ)
- ทางบริษัทฯ จะไม่รับผิดชอบใดๆ ทั้งสิ้น หากท่านใช้บริการของทางบริษัทฯ ไม่ครบ อาทิ ไม่เที่ยวบางรายการ, ไม่ทานอาหารบางมื้อ, เพราะค่าใช้จ่ายทุกอย่างทางบริษัทฯ ได้ชำระค่าใช้จ่ายให้ตัวแทนต่างประเทศแบบเหมาจ่ายขาด ก่อนเดินทางเรียบร้อยแล้ว เป็นการชำระเหมาขาด
- ทางบริษัทฯ จะไม่รับผิดชอบใดๆ ทั้งสิ้น หากเกิดสิ่งของสูญหายจากการโจรกรรมและหรือเกิดอุบัติเหตุที่เกิดจากความประมาทของนักท่องเที่ยวเองหรือในกรณีที่กระเป๋าเกิดสูญหายหรือชำรุดจากสายการบิน
- กรณีที่การตรวจคนเข้าเมืองทั้งที่กรุงเทพฯ และในต่างประเทศปฏิเสธมิให้เดินทางออกหรือเข้าประเทศที่ระบุไว้ในรายการเดินทางบริษัทฯ ขอสงวนสิทธิ์ที่จะไม่คืนค่าบริการไม่ว่ากรณีใดๆ ทั้งสิ้น
- ตัวเครื่องบินเป็นตัวราคาพิเศษ กรณีที่ท่านไม่เดินทางพร้อมคณะไม่สามารถนำมาเลื่อนวันหรือคืนเงินและไม่สามารถเปลี่ยนชื่อได้ หากมีการปรับราคาบัตรโดยสารสูงขึ้น ตามอัตราค่าน้ำมันหรือค่าเงินแลกเปลี่ยน ทางบริษัทฯ ขอสงวนสิทธิ์ปรับราคาตัวดังกล่าว
- เมื่อท่านตกลงชำระเงินไม่ว่าทั้งหมดหรือบางส่วนผ่านตัวแทนของบริษัทฯ หรือชำระโดยตรงกับทางบริษัทฯ ทางบริษัทฯ จะถือว่าท่านได้ยอมรับในเงื่อนไขข้อตกลงต่างๆ ที่ได้ระบุไว้ข้างต้นนี้แล้วทั้งหมด
- กรุ๊ปที่เดินทางช่วงวันหยุดหรือเทศกาลที่ต้องกรันตีมัดจำกับสายการบินหรือผ่านตัวแทนในประเทศหรือต่างประเทศ รวมถึงเที่ยวบินพิเศษ เช่น Charter Flight , Extra Flight จะไม่มีการคืนเงินมัดจำหรือค่าทัวร์ทั้งหมด
- ในกรณีของ PASSPORT นั้น จะต้องไม่มีการชำระ เบี้ยก้ำ การขีดเขียนรูปต่างๆ หรือแม้กระทั่งตราปั๊มลายการ์ตูน ที่ไม่ใช่การประทับตราอย่างเป็นทางการของตม. กรุณาตรวจสอบ PASSPORT ของท่านก่อนการเดินทางทุกครั้ง หาก ตม.ปฏิเสธการเข้า-ออกเมืองของท่าน ทางบริษัทฯ จะไม่รับผิดชอบใดๆ ทั้งสิ้น
- กรณีมี “คดีความ” ที่ไม่อนุญาตให้ท่านเดินทางออกนอกประเทศได้ โปรดทำการตรวจสอบก่อนการจองทัวร์ว่าท่านสามารถเดินทางออกนอกประเทศได้หรือไม่ ถ้าไม่สามารถเดินทางได้ ซึ่งเป็นสิ่งที่อยู่เหนือการควบคุมของบริษัทฯ ทางบริษัทฯ จะไม่รับผิดชอบใดๆ ทั้งสิ้น
- กรณี “หญิงตั้งครรภ์” ท่านจะต้องมีใบรับรองแพทย์ ระบุชัดเจนว่าสามารถเดินทางออกนอกประเทศได้ รวมถึงรายละเอียดอายุครรภ์ที่ชัดเจน สิ่งนี้อยู่เหนือการควบคุมของบริษัทฯ ทางบริษัทฯ จะไม่รับผิดชอบใดๆ ทั้งสิ้น
- กรณีใช้หนังสือเดินทางราชการ (เล่มนำเงิน) เพื่อการท่องเที่ยวกับคณะทัวร์ หากท่านถูกปฏิเสธในการเข้า – ออกประเทศใดๆ ก็ตามทางบริษัทฯ ขอสงวนสิทธิ์ไม่คืนค่าทัวร์และรับผิดชอบใด ๆ ทั้งสิ้น
- เมื่อท่านได้ชำระเงินมัดจำหรือทั้งหมด ทางบริษัทฯ จะถือว่าท่านรับทราบและยอมรับในเงื่อนไขต่างๆ ของบริษัทฯ ที่ได้ระบุไว้ในรายการทัวร์ทั้งหมด

WELCOME TO EUROPE

- ภาพที่ใช้เพื่อการโฆษณาเท่านั้น

กรณีจองทัวร์วันหยุดเทศกาล,วันหยุดนักขัตฤกษ์,วันหยุดยาวต่อเนื่อง และได้มีการแจ้งยกเลิกทัวร์

ทางบริษัทฯ ขอสงวนสิทธิ์เก็บค่าทัวร์ทั้งหมด โดยไม่มีเงื่อนไข ใดๆ ทั้งสิ้น



เอกสารประกอบการยื่นวีซ่า

เอกสารประกอบการยื่นคำร้องขอวีซ่า ในส่วนที่เป็นสำเนาผู้สมัคร
ไม่ต้องเซ็นรับรองสำเนาถูกต้อง ประกอบด้วยรายละเอียดดังต่อไปนี้



1 หนังสือเดินทาง

1.1 หนังสือเดินทางประเทศไทย (Thailand Passport) หนังสือเดินทางเล่มปัจจุบัน จะต้องเหลืออายุการใช้งานเดินทางไป และกลับไม่น้อยกว่า 180 วัน และมีหน้าว่าง 2 หน้า (สำหรับวีซ่าสติกเกอร์) พร้อมสำเนาหน้าหนังสือเดินทาง 2 ชุด



***สำหรับหนังสือเดินทาง ต้องใช้เป็นหนังสือเดินทางบุคคลทั่วไป (สีเลือดหมู) เท่านั้น

ห้ามใช้หนังสือเดินทางราชการ (สีน้ำเงิน) หนังสือเดินทางทูต (สีแดง) หรืออื่นๆ ที่นอกเหนือจากหนังสือเดินทางบุคคลทั่วไป โดยเด็ดขาด***

1.2 หนังสือเดินทางเล่มเก่าตัวจริง ถ้าเคยมีวีซ่าเชงเก้น
ระยะเวลาไม่เกิน 3 ปี ตัวอย่างหน้าวีซ่าเชงเก้น



***ในกรณีที่ถือพาสปอร์ต สัญชาติไทย แต่พำนักอยู่ต่างประเทศ, ทำงานอยู่ต่างประเทศ หรือนักเรียน
นักศึกษาศึกษาอยู่ต่างประเทศ กรุณาแจ้งเจ้าหน้าที่ของทางบริษัทให้ทราบทันที
เพราะการยื่นขอวีซ่าจะมีเงื่อนไข และ ข้อกำหนดของทางสถานทูตฯ ต้องการเพิ่มเติม
และบางสถานทูตอาจไม่สามารถยื่นขอวีซ่าในประเทศไทยได้
ข้อกำหนดนี้รวมถึงผู้เดินทางที่ถือพาสปอร์ตต่างชาติด้วย***



2

รูปถ่ายสี

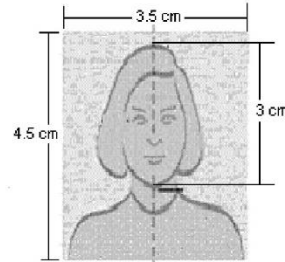
รูปถ่ายสี ขนาด 3.5X4.5 cm 2 รูป ที่มีพื้นหลังสีขาว (ไม่เกิน 6 เดือน) ห้ามซ้ำกับรูปถ่ายที่เคยทำวีซ่า ภาพใบหน้าต้องชัดเจน ไม่ใส่หมวก,ไม่ใส่แว่นและคอนแทคเลนส์,ไม่ยิ้มเห็นฟัน และห้ามตกแต่งภาพใดๆทั้งสิ้น

ความยาวของใบหน้าตั้งแต่ศีรษะจรดคาง

อยู่ระหว่าง 3-3.5 เซนติเมตร

ความกว้างของใบหน้า

2.5 แต่ไม่เกิน 3 เซนติเมตร



3

หลักฐานการเงิน

ตัวอย่างขนาดรูปถ่ายที่ตรงตามสถานทูตกำหนด

3.1 Bank Statement ย้อนหลัง 6 เดือน

3.2 หากออกค่าใช้จ่ายให้คนในครอบครัวต้องขอ Bank guarantee จากธนาคารให้บุคคลนั้นๆด้วย หลักฐานทางการเงินชื่อและนามสกุลต้องสกดเป็นภาษาอังกฤษถูกต้องตรงตามกับพาสปอร์ต และต้องขอจากธนาคารไม่เกิน 7 วันก่อนวันยื่นวีซ่า

หมายเหตุ ผู้สมัครควรเลือกใช้บัญชีออมทรัพย์ที่มีเงินอยู่ในบัญชีไม่ต่ำกว่า 100,000 บาทขึ้นไป

3.3 ปรับสมุดบัญชีธนาคารตัวจริง และเตรียมไปในวันที่ยื่นวีซ่า

ตัวอย่าง Bank Statement ที่ผู้สมัครต้องขอกับธนาคาร

วันที่	ประเภท	คำอธิบาย	Withdraw / Deposit	Subsiding Balance	Channel	Branch Code	Teller ID
01-01-21	0100	Righting Balance		42,872.32	K.P.L.S	1000	0000
01-01-21	0100	Transfer Withdrawal	1,000.00	41,872.32	K.P.L.S	1000	0000
01-01-21	1600	Transfer Withdrawal	10,000.00	31,872.32	K.P.L.S	1000	0000
01-01-21	1701	Transfer Deposit	119.00	31,991.32	K.P.L.S	1000	0000
01-01-21	1600	Transfer Deposit	819.00	32,810.32	K.P.L.S	1000	0000
01-01-21	0100	Transfer Deposit	283.00	33,093.32	K.P.L.S	1000	0000
01-01-21	2101	Transfer Deposit	251.00	33,344.32	K.P.L.S	1000	0000
02-01-21	1600	Payment	2,186.00	31,158.32	K.P.L.S	0001	0001
02-01-21	1600	Payment	1,078.00	30,080.32	K.P.L.S	0001	0001
02-01-21	1600	Transfer Withdrawal	17,000.00	13,080.32	K.P.L.S	1000	0000
03-01-21	0100	Transfer Deposit	100,000.00	113,080.32	K.P.L.S	1000	0000
03-01-21	0100	Transfer Withdrawal	32,070.00	81,010.32	K.P.L.S	1000	0000
03-01-21	0100	Transfer Withdrawal	13,300.00	67,710.32	K.P.L.S	1000	0000
03-01-21	0100	Transfer Withdrawal	2,000.00	65,710.32	K.P.L.S	1000	0000
03-01-21	0100	Transfer Withdrawal	97,000.00	1,710.32	K.P.L.S	1000	0000
04-01-21	0100	Transfer Withdrawal	16,200.00	1,510.32	K.P.L.S	1000	0000
04-01-21	0100	Transfer Withdrawal	88.00	1,422.32	K.P.L.S	1000	0000
04-01-21	0100	Transfer Withdrawal	22,900.00	1,522.32	K.P.L.S	1000	0000
04-01-21	0100	Transfer Withdrawal	1,501.00	0,021.32	K.P.L.S	1000	0000
04-01-21	0100	Transfer Withdrawal	2,919.00	17,102.32	K.P.L.S	1000	0000
04-01-21	0100	Transfer Withdrawal	16,200.00	1,902.32	K.P.L.S	1000	0000
04-01-21	0100	Transfer Withdrawal	19,800.00	1,102.32	K.P.L.S	1000	0000
04-01-21	0100	Transfer Withdrawal	19,800.00	1,302.32	K.P.L.S	1000	0000
04-01-21	0100	Transfer Withdrawal	3,000.00	1,702.32	K.P.L.S	1000	0000
04-01-21	0100	Transfer Withdrawal	385.00	1,317.32	K.P.L.S	1000	0000
05-01-21	1200	Transfer Deposit	589.00	1,906.32	K.P.L.S	1000	0000
05-01-21	1200	Transfer Deposit	10,000.00	11,906.32	K.P.L.S	1000	0000
05-01-21	1200	Transfer Withdrawal	14,000.00	1,906.32	K.P.L.S	1000	0000
05-01-21	1200	Transfer Withdrawal	80,000.00	1,106.32	K.P.L.S	1000	0000
05-01-21	0100	Transfer Withdrawal	9,000.00	1,106.32	K.P.L.S	1000	0000
05-01-21	0100	Transfer Deposit	5,000.00	6,106.32	K.P.L.S	1000	0000
05-01-21	0100	Transfer Deposit	4,300.00	10,406.32	K.P.L.S	1000	0000
05-01-21	0100	Transfer Deposit	2,000.00	12,406.32	K.P.L.S	1000	0000
05-01-21	1400	Payment	5,000.00	7,406.32	K.P.L.S	1000	0000
05-01-21	1400	Transfer Withdrawal	287.00	7,119.32	K.P.L.S	1000	0000
05-01-21	1400	Transfer Withdrawal	180.00	6,939.32	K.P.L.S	1000	0000
05-01-21	0100	Transfer Withdrawal	281.00	6,658.32	K.P.L.S	1000	0000

ตัวอย่าง Bank Guarantee ที่ผู้สมัครต้องขอกับธนาคาร

ธนาคารกสิกรไทย KASIKORN BANK

วันที่ 02/06/2022

THE CONSUL GENERAL
ประเทศที่ชี้แจงวีซ่า

To Whom It May Concern:

This letter serves as bank reference for our customer who applied for a permit with you. We are pleased to give you the following details on our customer's account with us:

- Title of account: ชื่อ - สกุล ภาษาอังกฤษให้ตรงกับพาสปอร์ต
- Name of Managing Director/ Authorized Person in case of Juristic person: ชื่อ - สกุล ภาษาอังกฤษให้ตรงกับพาสปอร์ต
- Customer of: KASIKORN Branch
- Type of account: Savings Account, Account Number เลขบัญชีธนาคาร
- Overdraft on sound securities: -
- Length of time account maintained: 21 Years 11 Months
- Present balance of account as of June 02, 2022 at 09:01 AM: Credit balance GBP 7,517.96
- Average balance of account for 6 Months: Credit balance low five figure amount
- Name of applicant: ชื่อ - สกุล ภาษาอังกฤษให้ตรงกับพาสปอร์ต
- Note: Considered financially capable of supporting himself throughout his trip in your country.

Sincerely,
KASIKORN BANK PCL

Assistant Branch Manager

(Exchange rate as of the issuing date = 42.01013 THB/1 GBP)
The certified data herein shall not create an obligation of KBank or a KBank officer.



4

หลักฐานการทำงาน

4.1 สำหรับเจ้าของกิจการ

ต้องมีสำเนาหนังสือรับรองทะเบียนพาณิชย์ สำเนาทะเบียนการค้า หรือ สำเนาจดทะเบียนบริษัท (อายุไม่เกิน 3 เดือน) **ฉบับภาษาไทยและภาษาอังกฤษ**

4.2 สำหรับท่านที่ทำงานบริษัท กรุณาระบุ TO WHOM IT MAY CONCERN แทนการใส่ชื่อของสถานทูต ต้องระบุวันลาให้ครอบคลุมตลอดช่วงการท่องเที่ยว ตำแหน่ง และอัตราเงินเดือนที่ได้รับ (ระยะเวลาของหนังสือรับรองต้องไม่เกิน 1 เดือน)

ต้องมีตราแสดมภ์จากบริษัทและเอกสารต้องระบุเป็นภาษาอังกฤษ

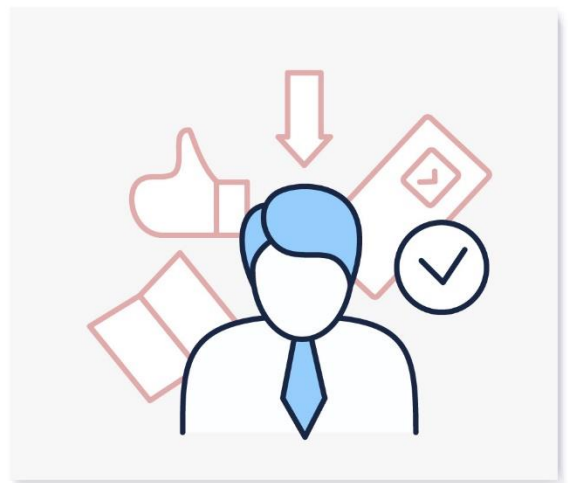
4.3 สำหรับนักเรียน หรือนักศึกษา

ต้องขอหนังสือรับรองจากทางสถาบัน เพื่อแสดงให้เห็นว่าปัจจุบันกำลังอยู่ระหว่างการศึกษา **เอกสารต้องระบุเป็นภาษาอังกฤษ**

5

เอกสารส่วนตัว

- สำเนาทะเบียนบ้าน
- สำเนาบัตรประชาชน
- สูติบัตร(กรณีเด็กอายุต่ำกว่า 18 ปี)
- ทะเบียนสมรส/ทะเบียนหย่า/มรณะบัตร(ถ้ามี)
- ใบเปลี่ยนชื่อ-นามสกุล (ถ้ามีการเปลี่ยน)





6

กรณีเด็กอายุไม่ถึง 18 ปี

6.1 สูติบัตรฉบับภาษาไทย/อังกฤษ

6.2 กรณีเดินทางพร้อมกับบิดา มารดา ต้องยื่นหนังสือรับรองจากสถาบันการศึกษา

6.3 กรณีไม่ได้เดินทางพร้อมกับบิดา มารดา หรือเดินทางไปกับบิดา มารดา ท่านใดท่านหนึ่ง

จะต้องขอจดหมายยินยอมจากทางอำเภอ โดยที่บิดา หรือมารดา

ผู้ไม่ได้เดินทางจะต้องไปยื่นความจำนงเพื่ออนุญาตให้บุตรเดินทางไปต่างประเทศกับอีกท่านหนึ่งได้

ณ ที่ว่าการอำเภอ หรือเขต โดยมีนายอำเภอ หรือผู้อำนวยการเขตลงลายมือชื่อ

และลงตราประทับจากราชการอย่างถูกต้องฉบับภาษาไทย/อังกฤษ

ในการยื่นวีซ่าทางสถานทูตจะเก็บหนังสือเดินทางไว้จนกว่าจะได้การรับอนุมัติผลวีซ่า ไม่สามารถดึงหนังสือเดินทางออกมาใช้ได้ ระยะเวลาในการพิจารณาวีซ่าไม่น้อยกว่า 15 วันทำการ ไม่รวมวันหยุด เสาร์-อาทิตย์ และ วันหยุดนักขัตฤกษ์ และวันหยุดของทางสถานทูต หรือ อาจช้าหรือเร็วกว่ากำหนดขึ้นอยู่กับสถานทูต

***** สถานทูตมีการเปลี่ยนแปลงกฎเกณฑ์ในการยื่นเอกสารตลอดเวลา*****



***** การพิจารณาผล VISA ขึ้นอยู่กับดุลยพินิจของทางสถานทูต ทางบริษัทไม่มีส่วนเกี่ยวข้องกับ การพิจารณาใดๆทั้งสิ้น บริษัทเป็นเพียงตัวแทนที่คอยอำนวยความสะดวกในการยื่นวีซ่าเท่านั้น ข้อมูลและเอกสารทุกอย่างต้องเป็นความจริงความบิดเบือน ทางบริษัทขอสงวนสิทธิ์ไม่คืนเงิน ในกรณีที่ VISA ไม่ผ่านทุกกรณี *****

***** ในบางประเทศการยื่นวีซ่ากับทางบริษัททัวร์ จะต้องทำการยื่นวีซ่าประเภทหมู่คณะเท่านั้น การยื่นหมู่คณะต้องมีจำนวน 10 คนขึ้นไป ซึ่งทางศูนย์รับยื่นจะเป็นผู้กำหนดวันยื่นวีซ่าเท่านั้น ผู้เดินทางไม่สามารถกำหนดวันยื่นได้เอง หากผู้เดินทางไม่สามารถไปยื่นวีซ่าในวันที่ทางศูนย์รับยื่นกำหนดได้ จะมีค่าใช้จ่ายเพิ่มเติม PREMIUM หรือสำหรับการยื่นเดี่ยว เงื่อนไขกรุณาสอบถามกับบริษัททัวร์อีกครั้ง**

****ทั้งนี้ ค่าใช้จ่ายที่เกิดขึ้น ผู้เดินทางต้องชำระกับทางศูนย์รับยื่นโดยตรง****

แบบฟอร์มสำหรับกรอกข้อมูลยื่นวีซ่า

1) ข้อมูลเกี่ยวกับหนังสือเดินทางของผู้เดินทาง

ชื่อและนามสกุล _____

ชื่อและนามสกุลเก่า(ถ้ามี) _____

ชื่อและนามสกุล (ระบุเป็นภาษาอังกฤษ) _____

หมายเลขบัตรประจำตัวประชาชน 13 หลัก

--	--	--	--	--	--	--	--	--	--	--	--	--	--

วัน/

เดือน/ปีเกิด

ค.ศ. _____ สถานที่เกิด (จังหวัด) _____

2) ข้อมูลของผู้เดินทาง และครอบครัว

ที่อยู่ปัจจุบัน(ที่สามารถติดต่อได้) _____

โทรศัพท์มือถือ _____ E-mail : _____

สถานภาพ : โสด สมรสโดยจดทะเบียนสมรส สมรสไม่ได้จดทะเบียน
 หย่า หม้าย

วัน/เดือน/ปี ค.ศ. การเปลี่ยนสถานภาพ(สมรส, หย่า ฯลฯ) _____

ถ้าท่านสมรส โปรดระบุรายละเอียดของคู่สมรส

ชื่อและนามสกุลคู่สมรส (ระบุเป็นภาษาอังกฤษ) _____

วัน/เดือน/ปีเกิด ค.ศ. ของคู่สมรส _____

สถานที่เกิด (จังหวัด) _____

3) ข้อมูลของผู้เดินทางเกี่ยวกับอาชีพ, หรือถ้ากำลังศึกษาอยู่ ให้ลงรายละเอียดของสถานที่ศึกษา และลงรายละเอียดอื่นๆ ลงในช่องว่าง

3.1) ชื่อบริษัทที่ทำงาน, โรงเรียน, มหาวิทยาลัย (ระบุเป็นภาษาอังกฤษ)

3.2) ที่อยู่ของบริษัทที่ทำงาน, โรงเรียน, มหาวิทยาลัย (ระบุเป็นภาษาอังกฤษ)

3.3) งานปัจจุบันทำอาชีพ โปรดระบุตำแหน่ง (ระบุเป็นภาษาอังกฤษ และภาษาไทย)

3.4) เบอร์โทรศัพท์ที่ทำงาน หรือเบอร์โทรศัพท์สถานที่ท่านกำลังศึกษาอยู่ _____

4) ข้อมูลเกี่ยวกับการเดินทางไปต่างประเทศ

4.1) ท่านเคยมีวีซ่าเชงเก้นในกลุ่มเชงเก้นภายในระยะเวลา 3 ปี (ถ้ามีโปรดระบุ)

มีวันที่ออกวีซ่า และวันที่หมดอายุวีซ่า ให้ตรวจสอบที่หน้าเชงเก้นที่ท่านเคยเดินทาง

ประเทศ _____ วันที่ออกวีซ่า _____ วันหมดอายุวีซ่า _____

ประเทศ _____ วันที่ออกวีซ่า _____ วันหมดอายุวีซ่า _____

ประเทศ _____ วันที่ออกวีซ่า _____ วันหมดอายุวีซ่า _____

ประเทศ _____ วันที่ออกวีซ่า _____ วันหมดอายุวีซ่า _____

ไม่เคยมีวีซ่าเชงเก้น

4.1.1) ถ้าท่านเคยมีวีซ่าเชงเก้น โปรดระบุวันที่สแกนลายนิ้วมือล่าสุด

(ผู้สมัครสามารถตรวจสอบรายละเอียด วัน เดือน ปี ที่สแกนลายนิ้วมือล่าสุด)
ได้จากหน้าวีซ่าเชงเก้นล่าสุดที่ท่านเคยเดินทาง)

ประเทศ _____ วันที่สแกนลายนิ้วมือล่าสุด _____

5) ค่าใช้จ่ายในการเดินทาง

ออกค่าใช้จ่ายเอง

มีผู้ออกค่าใช้จ่ายให้ ระบุชื่อ _____ ความสัมพันธ์ _____

Allianz Travel **ประกันการเดินทาง** หมดกังวล ทุกการเดินทาง

ระยะเวลาการเดินทาง	(แบบอีป้อป)		ระยะเวลาการเดินทาง	(แบบอีป้อป)		ผลประโยชน์ ความคุ้มครอง	เดินทางในเอเชีย	เดินทางทั่วโลก
	เอเชีย	ทั่วโลก		เอเชีย	ทั่วโลก			
1-2 วัน	220.-	420.-	9 วัน	335.-	585.-	1. การสูญเสียชีวิต / อวัยวะ / สาเหตุ หรือเหตุเฉพาะ กรณี จากอุบัติเหตุ - ผู้เอาประกันภัยอายุตั้งแต่ 16 ปี จนถึง 75 ปี - ผู้เอาประกันภัยอายุต่ำกว่า 16 ปี หรือมากกว่า 75 ปี	1,500,000.- 750,000.-	2,000,000.- 1,000,000.-
3 วัน	230.-	420.-	10 วัน	345.-	605.-			
4 วัน	240.-	420.-	11 วัน	365.-	660.-	2. ค่ารักษาพยาบาลในต่างประเทศ (วงเงินต่อกรณีเดินทางแต่ละครั้ง สำหรับแบบรายปี) - ค่ารักษาพยาบาลต่อเดือนไม่จำกัด (ภายใน 30 วัน นับจากวันเดินทาง ถึง ประเทศไทย) - คุ้มครองค่าใช้จ่ายสำหรับยาสมุนไพร ประเภทที่กระทรวงสาธารณสุข กำหนดก่อนก่อน (ภายใน 7 วัน นับจากวันเดินทางจนถึง ประเทศไทย)	2,000,000.- 200,000.- 50,000.-	2,000,000.- 200,000.- 50,000.-
5 วัน	250.-	460.-	12 วัน	375.-	680.-			
5 วัน	295.-	470.-	13 วัน	385.-	710.-			
7 วัน	315.-	555.-	14 วัน	400.-	730.-			
8 วัน	325.-	575.-	15-18 วัน	450.-	855.-			

รายละเอียดการชำระค่าบริการ



ชื่อบัญชี : บจก. สุทธิพลเนก ทราเวลเลอร์
 ธนาคาร กสิกรไทย สาขา มาร์เก็ต วิลเลจ สุวรรณภูมิ
137-1-55475-7



ชื่อบัญชี : บจก. สุทธิพลเนก ทราเวลเลอร์
 ธนาคาร ยูโอบี สาขา ถนนศรีวิภา
797-1-65104-4



ชื่อบัญชี : คุณนิษฐนทร์ ทวีเกียรติวิษา
 ธนาคาร กสิกรไทย สาขา เมกาบางนา
028-1-54355-5



ชื่อบัญชี : คุณนิษฐนทร์ ทวีเกียรติวิษา
 ธนาคาร ยูโอบี สาขา พาราไดซ์ พาร์ค
813-1-74805-1



ชื่อบัญชี : คุณนิษฐนทร์ ทวีเกียรติวิษา
 ธนาคาร กรุงเทพ สาขาเอ็กเซน ทาวเวอร์
926-0-10444-4

สอบถามเพิ่มเติม/จองทัวร์



แผนกขายจอยหน้าบ้าน :

085-567-5444, 091-778-4442, 091-939-4556,
 081-855-7999, 081-839-0999

แผนกกรุปเหมา : 063-539-3965, 091-939-9356



Hotline

02-530-9899

(เวลา 9.00-19.30 น.)

สแกน QR code
 สอบถามข้อมูลเพิ่มเติมได้ทันที

