



บริษัท แพลนเนท ฮอลิเดย์ ทราเวล จำกัด
Planet Holidays Travel Co.,Ltd
 ใบอนุญาตเลขที่ :11/06474 (เปิดบริการ 20 ปี)



รับจัดทัวร์ : ไปไม่ขึ้นทั่วโลก / กรุ๊ปเหมาส่วนตัว / สัมมนา ตุลาคม / จองตั๋วเครื่องบิน



☎ 02-530-9899 ☎ 081-855-7999, 081-839-0999, 091-939-4556, 091-778-4442, 085-567-5444 @planetholiday www.planetholidaystravel.com

PROMOTION BENELUX 7 DAYS QR

เยอรมัน * เนเธอร์แลนด์ * เบลเยียม * ฝรั่งเศส



กำหนดการเดินทาง

มกราคม - มิถุนายน 2567

(กรุณาส่งรูปที่นึ่งล่วงหน้าก่อนการเดินทางอย่างน้อย 8 สัปดาห์เพื่อความสะดวกในการขึ้นวีซ่า)



บริษัท แพลนเนท ฮอลิเดย์ ทราเวล จำกัด
Planet Holidays Travel Co.,Ltd

ผ่านการรับรองโดย

14 อาคารแพนเนท ซอยเฉลิมพระเกียรติ ร.9 ซอย28 แยก7 แขวงคอกไม้ เขตประเวศ
 กรุงเทพฯ 10250 ☎ 02-530-9899 ☎ 091-939-4556, 091-778-4442, 085-567-5444



วันที่1 ทำอากาศยานสุวรรณภูมิ

- 16.30 น. สมาชิกทุกท่านพร้อมกัน ณ ทำอากาศยานสุวรรณภูมิ อาคารผู้โดยสารขาออกระหว่างประเทศชั้น 4 เคาร์เตอร์สายการบินกาตาร์แอร์เวย์ (เคาเตอร์ Q) เจ้าหน้าที่คอยดูแลเช็คอินสัมภาระและบัตรที่นั่งบนเครื่อง
- 19.10 น. ออกเดินทางสู่กรุงโดฮา โดยสายการบินกาตาร์แอร์เวย์ เที่ยวบินที่ QR835
- 22.35 น. เดินทางถึงกรุงโดฮา ประเทศกาตาร์

วันที่2 แฟรงค์เฟิร์ต – บ็อบพาร์ด – ล่องเรือแม่น้ำไรน์ - เซนต์กอร์ – โคโลญจน์ - ดุสเซลดอร์ฟ

- 02.10 น. ออกเดินทางสู่กรุงแฟรงค์เฟิร์ต ประเทศเยอรมัน...โดยสายการบินกาตาร์แอร์เวย์ เที่ยวบินที่ QR069
- 06.40 น. เดินทางถึงสนามบินนานาชาติแฟรงค์เฟิร์ต ประเทศเยอรมัน หลังผ่านการตรวจคนเข้าเมืองและศุลกากรแล้ว นำท่าน

เดินทางสู่ “เมืองบ็อบพาร์ด” (Boppard) เมืองแสนสวยริมฝั่งแม่น้ำไรน์ ซึ่งนอกจากมีทัศนียภาพที่สวยงามอันเปี่ยมเสน่ห์แล้ว บ็อบพาร์ดยังมีชื่อเสียงในด้านวัฒนธรรมประจำท้องถิ่น มีเวลาให้ท่านได้ถ่ายภาพอันสวยงามของแม่น้ำไรน์ และชื่อของที่ระลึกพื้นเมือง อาทิ มิดเยอรมนี, ที่เปิดไวน์, ของที่ระลึกน่ารักๆประดับบ้าน ฯลฯ จากนั้นนำคณะออกเดินทางสู่ท่าเรือ “นำท่านล่องเรือน้ำที่ชวนสัมผัสความสวยงามสองฝากฝั่งแม่น้ำไรน์” ที่มีเรื่องราวของปราสาทต่างๆเก่าแก่มากมายของมหา



เศรษฐีในอดีตจากยุคโรมันและชาวเยอรมันเผ่าต่างๆที่ยังคงมีมนต์เสน่ห์อย่างไม่เสื่อมคลาย แม่น้ำแห่งนี้ยังก่อให้เกิดเรื่องราว, ตำนาน และบทเพลงต่างๆที่ทำให้ผู้คนหลงใหล เรือจะนำท่านผ่านหน้าผา “ลอเรไล” อันเป็นตำนานของหญิงสาวที่คร่ำชีวิตผู้คนที่เดินทางโดยเรือผ่านแม่น้ำสายนี้จนเข้าสู่ “เขตเซนต์กอร์” เมืองเล็กๆ ที่มีชื่อเสียงเพราะบทกวีของ Heinrich Heine เป็นเมืองที่ได้รับการดูแลรักษาอย่างดีเยี่ยม

เที่ยง บริการอาหารมื้อกลางวัน ณ ภัตตาคาร

บ่าย นำท่านเดินทางสู่ “เมืองโคโลญจน์” นำท่านเก็บภาพความสวยงามยิ่งใหญ่อลังการของ “มหาวิหารแห่งโคโลญจน์” สัญลักษณ์แห่งเมืองโคโลญจน์ เป็นมหาวิหารสไตล์โกธิกดั้งเดิม สร้างในปี 1248 ใช้เวลาสร้างยาวนานมาราว 632 ปี จากนั้นเดินเที่ยวชมเมืองโคโลญจน์ พร้อมช้อปปิ้งสินค้าพื้นเมือง, ของที่ระลึก ตลอดจนสินค้าแบรนด์เนมชื่อดังนานาชนิดบนถนน Walking Street รอบมหาวิหาร นำท่านออก



เดินทางสู่ประเทศเยอรมัน สู่ “เมืองดุสเซลดอร์ฟ” นอกเหนือจากประวัติศาสตร์นับแต่ยุคสมัยปี 1100, เมืองหลวงแห่ง North Rhine-Westphalia แห่งนี้ ยังเป็นศูนย์กลางการค้า และเมืองแฟชั่นของเยอรมัน

ค่า บริการอาหารมื้อค่ำ ณ ภัตตาคาร / จากนั้นนำท่านเดินทางเข้าสู่ที่พัก

พักที่ : Wyndham Garden Duesseldorf Mettmann หรือที่พักระดับใกล้เคียง

วันที่3 ดุสเซลดอร์ฟ – อัมสเตอร์ดัม - ล่องเรือหลังคากระจก - Coster Diamond - ตามลัสแควร์

เช้า บริการอาหารมื้อเช้า ณ ห้องอาหารของโรงแรมที่พัก

นำท่านออกเดินทางสู่ “กรุงอัมสเตอร์ดัม” ประเทศเนเธอร์แลนด์พร้อมชมวิวทิวทัศน์ที่สวยงามระหว่างการเดินทาง ท้องทุ่งอันเขียวขจี สลับกับหมู่บ้านทางชนบท ตลอดสองข้างทาง เดินทางถึง “กรุงอัมสเตอร์ดัม” ตั้งอยู่ริมฝั่งแม่น้ำอัมstel (Amstel) เริ่มก่อตั้งประมาณคริสต์ศตวรรษที่ 12 ปัจจุบันเป็นเมืองที่ใหญ่ที่สุดของเนเธอร์แลนด์ มีประชากรในเขตตัวเมืองประมาณ 742,000 คนชมสภาพเมืองที่มีคลองเล็กคลองน้อยตัดไปมาทั่วเมืองอย่างเป็นระเบียบกว่า100 สาย



เที่ยง บริการอาหารมื้อกลางวัน ณ ภัตตาคาร

บ่าย หลังอาหารให้ท่านได้เพลิดเพลินกับการ “ล่องเรือหลังคากระจก” เรือจะต้องไปตามลำคลองของเมืองที่จะให้ท่านได้เห็นบ้านเรือนแบบชาวดัตช์ที่สร้างมาตั้งแต่ศตวรรษที่ 17 ที่มีเอกลักษณ์เฉพาะตัว จะเป็นอาคารทรงแคบที่มีตะขออยู่ชั้นบนสุดของอาคารเอาไว้ชนเฟอร์นิเจอร์เข้าบ้านระหว่างเส้นทางล่องเรือผ่านบ้านเรือนแพที่อยู่ริมคลองที่มีอยู่มากถึง 2,500 หลัง แล้วไปชมเขตที่เมืองที่เก่าแก่ที่สุดของกรุงอัมสเตอร์ดัม นำท่านเข้าชม “สถาบันเจียรระไนเพชร” (Coster Diamond) อุตสาหกรรมการเจียรระไนเพชรของเนเธอร์แลนด์ได้รับการยกย่องว่าดีที่สุดในโลก ชมขั้นตอน การคัดเลือกเพชร โดยละเอียดจากวิทยากรผู้ชำนาญ



ตลอดจนขั้นตอนการเจียรระไนเพชรให้เป็นอัญมณีที่มีค่าที่สุดสำหรับท่านที่ ต้องการเป็นเจ้าของอัญมณีล้ำค่า เลือกซื้อตามชอบใจพร้อมใบการันตี Certificate จากบริษัทที่มีชื่อเสียง มีเวลาให้ท่านได้เลือกซื้อสินค้า ภายในร้านที่ทำด้วยไม้เป็นของที่ระลึกต่างๆ เช่น พวงกุญแจ, รองเท้าไม้, ภาพวาด, ของที่ระลึก ฯลฯ นำท่านเดินทางเข้าสู่ “ตามลัสแควร์” จัตุรัสใหญ่ใจกลางกรุงอัมสเตอร์ดัม ให้ท่านได้เดินเที่ยวชมบรรยากาศอันโรแมนติคกับอาคารต่างๆในสไตส์ยุโรป

เป็นอัญมณีที่มีค่าที่สุดสำหรับท่านที่ ต้องการเป็นเจ้าของอัญมณีล้ำค่า เลือกซื้อตามชอบใจพร้อมใบการันตี Certificate จากบริษัทที่มีชื่อเสียง มีเวลาให้ท่านได้เลือกซื้อสินค้า ภายในร้านที่ทำด้วยไม้เป็นของที่ระลึกต่างๆ เช่น พวงกุญแจ, รองเท้าไม้, ภาพวาด, ของที่ระลึก ฯลฯ นำท่านเดินทางเข้าสู่ “ตามลัสแควร์” จัตุรัสใหญ่ใจกลางกรุงอัมสเตอร์ดัม ให้ท่านได้เดินเที่ยวชมบรรยากาศอันโรแมนติคกับอาคารต่างๆในสไตส์ยุโรป

ค่า บริการอาหารมื้อค่ำ ณ ภัตตาคาร / จากนั้นนำท่านเดินทางเข้าสู่ที่พัก

พักที่ : Van der Valk Hotel Schiphol หรือที่พักระดับใกล้เคียง

**วันที่4 อัมสเตอร์ดัม - หมู่บ้านกังหันลมซานส์ สคันส์ – กรุงบรัสเซลส์
อะตอมเมียม - จตุรัสกรองด์ปลาซ – แมนาคินพิส – ซ็อบบิง**

เช้า บริการอาหารมื้อเช้า ณ ห้องอาหารของโรงแรมที่พัก

นำท่านออกเดินทางสู่ “หมู่บ้านกังหันลม” “ซานส์ สคันส์” ซึ่งมีการอนุรักษ์กังหันลม และบ้านเรือนดั้งเดิมของฮอลแลนด์ ที่นี่เป็นเหมือนพิพิธภัณฑ์กลางแจ้งที่รวมความเป็นฮอลแลนด์หลายอย่างเข้าไว้ด้วยกัน บ้านไม้สีเขียวน้ำ สวนเล็กๆ หน้าบ้านสไตล์ฮอลแลนด์ กังหันลมเก่าแก่ กังหันลมสวย ๆ แบบดั้งเดิม นอกจากกังหันลมแล้วก็ยังมีรองเท้าไม้ อีก ที่เป็นสัญลักษณ์ของประเทศ Nether lands ให้ท่านได้เดินเที่ยวชมบรรยากาศอันสดชื่นบริสุทธิ์ท่ามกลางทุ่งหญ้าเขียวจี ให้ท่านได้เลือกซื้อเลือกชมรองเท้าไม้และของที่ระลึกพื้นเมือง อาทิ เนยแข็งนานาชนิด, ของประดับบ้าน, ของใช้ในครัวเรือน ฯลฯ



เที่ยง บริการอาหารมื้อกลางวัน ณ ภัตตาคาร

บ่าย จากนั้นนำท่านเดินทางสู่ “กรุงบรัสเซลส์” เป็นเมืองหลวงของประเทศเบลเยียม และเป็นศูนย์กลางหรือเมืองหลวงอย่างไม่เป็นทางการของสหภาพยุโรป นำท่านถ่ายรูปคู่ “อะตอมเมียม” ประติมากรรมรูปอะตอมฮีมา สัญลักษณ์จากการรวมตัวครั้งแรกของกลุ่มประเทศยุโรปเมื่อปี ค.ศ. 1959 จากนั้นนำท่านเดินทางเข้าสู่เขตเมืองเก่าภายในบริเวณ “จตุรัสกรองด์ปลาซ” สัมผัสกับบรรยากาศลานกว้างซึ่งล้อมรอบทั้งสี่ด้านด้วยตึกโบราณแต่ละตึกล้วนมีลวดลายปูนวิจิตรเต็มทอเป็นอาคารสไตล์บาร็อก ทั้งศาลาว่าการเมือง, พิพิธภัณฑ์ประจำเมือง, อาคารของสมาคมอาชีพต่างๆ ฯลฯ ซึ่งจะทำให้สัญลักษณ์ไว้บนจั่วหรือเหนือประตูเป็นสัญลักษณ์เฉพาะของตัวเอง นำท่านชม “แมนาคินพิส” อนุสาวรีย์หนูน้อยยืนถือสัญลักษณ์ของกรุงบรัสเซลส์ ชมจัตุรัสแกรนด์เพลซ(มรดกโลก) ใจกลางเมือง ชมหมู่ตึกต่างๆ อาทิ ศาลาว่าการเมือง หมู่ตึกกริลเฮาส์ ซึ่งครั้งหนึ่งในอดีตเคยเป็นสถานที่ประทับของราชวงศ์กษัตริย์เบลเยียม และเป็นตลาดนัดจตุรรวมการ



แลกเปลี่ยนสินค้าในอดีต อีสาระให้ท่านเดินเลือกซื้อสินค้าพื้นเมือง อาทิ ซ็อกโกแลตผ้าลายลูกไม้ เสื้อผ้ารองเท้า กระเป๋า ฯลฯ

ค่ำ อีสาระอาหารมื้อค่ำเพื่อความสะดวกในช้อปปิ้ง

พักที่ : Hotel Mercure Brussels Centre Midi หรือที่พักระดับใกล้เคียง

วันที่ 5 **บรัสเซลส์ - ปารีส – ย่านมงมาร์ต – มหาวิหารซาเครเกอร์**
ล่องเรือชมแม่น้ำแซนน์ - City Tour

เช้า บริการอาหารมื้อเช้า ณ ห้องอาหารของโรงแรมที่พัก

นำท่านออกเดินทางเข้าสู่ “มหานครปารีส” / ถึงมหานครปารีส นำท่าน ผ่านชม มหานครปารีส ตั้งอยู่บนแม่น้ำแซนน์บริเวณตอนเหนือของประเทศฝรั่งเศสบนใจกลางแคว้นอีล-เดอ-ฟรองซ์ จากการตั้งถิ่นฐานมากกว่า 2,000 ปี ปัจจุบันกรุงปารีสเป็นหนึ่งในศูนย์กลางทางเศรษฐกิจและวัฒนธรรมที่ล้ำสมัยแห่งหนึ่งของโลก และ ด้วยอิทธิพล

ของการเมือง การศึกษา บันเทิง สื่อ แฟชั่น วิทยาศาสตร์และศิลปะ ทำให้กรุงปารีสเป็นหนึ่งในเมืองที่สำคัญที่สุดแห่งหนึ่งของโลก

นำท่านเดินทางเข้าสู่ “ย่านมงมาร์ต” (Montmartre) เป็นเนินเขา ทางเหนือของปารีส และเป็นจุดที่สูงที่สุดของเมือง ชม “มหา

วิหารซาเครเกอร์” (Basilica of Sacre Coeur) ที่สร้างขึ้นเพื่อเป็นอนุสรณ์สถานที่อุทิศแด่ชาวฝรั่งเศส ที่เสียชีวิตจากสงคราม

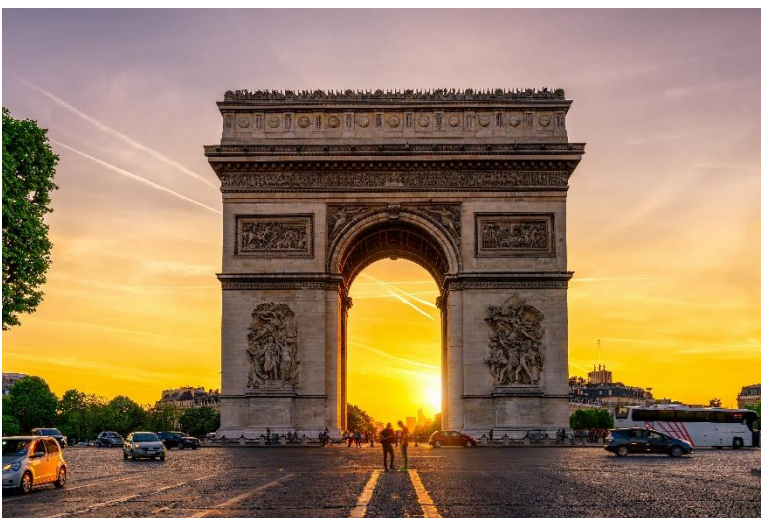
กับปรัสเซีย ออกแบบตามแบบศิลปะสไตล์โรมัน - ไบเซนไทน์ Roman-Byzantine สีขาว

สวยเด่นเป็นสง่าบนเนิน เขามองมาร์ต นำท่านชมความงามของวิว สวยของปารีส ที่

แห่งนี้ยังเปรียบได้กับว่าเป็น เนินแห่งความฝัน ของบรรดาศิลปินทั้งหลาย ณ ที่แห่งนี้คือที่นัดพบของศิลปินมาตั้งแต่ศตวรรษที่ 19

ผลงานศิลปะได้มี การสร้างสรรค์จากที่นี่เป็นจำนวนมาก อีสาระให้ทุกท่านได้เพลิดเพลินกับบรรยากาศแบบชาวปารีสเชียง ในย่านมง

มาร์ตตลอดสองข้างทางจะเต็มไปด้วยร้านกาแฟสไตล์ปารีสเชียง อีสาระให้ท่านได้เดินชมบรรยากาศ และเลือกซื้อของที่ระลึกต่างๆ



มาร์ตตลอดสองข้างทางจะเต็มไปด้วยร้านกาแฟสไตล์ปารีสเชียง อีสาระให้ท่านได้เดินชมบรรยากาศ และเลือกซื้อของที่ระลึกต่างๆ

เที่ยง บริการอาหารมื้อกลางวัน ณ ภัตตาคาร

บ่าย นำท่าน “ล่องเรือชมแม่น้ำแซนน์” พร้อมชมชมสถานที่สำคัญคู่บ้านคู่เมืองสองฝั่งของแม่น้ำแซนน์ โบราณสถานและอาคารที่เก่าแก่สร้างด้วยศิลปะแบบเรอเนสซองส์ ควรค่าแก่การอนุรักษ์และสร้างภาพให้ปารีสโดดเด่นเป็นมหานครที่งดงามแห่งหนึ่งของโลก อาทิเช่น หอไอเฟล , พิพิธภัณฑ์ลูฟร์ , ศาลาว่าการ โอเต็ล เดอ วิลส์ , เกาะเซนต์หลุยส์ , โบสถ์นอร์ทเทรอดาม , พิพิธภัณฑ์ออร์เซย์ , แซงวาลีดี , พระราชวังบูร์บ็อง , สะพานอเล็กซานเดอร์ที่ 3 ฯลฯ นำท่านชม “จัตุรัสคองคอร์ด” Place de la Concorde ที่พระเจ้าหลุยส์ที่ 16 และพระนางมารีอังตัวแนต ถูกตัดสินประหารชีวิตโดยกิโยตินในสมัยปฏิวัติฝรั่งเศส ชมถนนแห่งแฟชั่น “ชองเอลิเซ่” (Champs-Élysées) ที่มีความยาวกว่า 2 กิโลเมตรที่รุ่มรื่นไปด้วยต้นเมเปิ้ลตลอดสองข้างทางและถือว่าเป็นถนนที่ติดอันดับสวยที่สุดในโลก นำท่านถ่ายภาพคู่กับ “หอไอเฟล” สัญลักษณ์อันโดดเด่นของมหานครปารีส บริเวณ “จัตุรัสทรอกาเดโร” จากนั้น นำท่านถ่ายภาพคู่กับ “ประตูชัย” Arc de Triomphe สัญลักษณ์แห่งชัยชนะที่จักรพรรดินโปเลียนให้สร้างขึ้น

ค่ำ บริการอาหารมื้อค่ำ ณ ภัตตาคาร

พักที่ : Best Western Plus Paris Vélizy หรือที่พักระดับใกล้เคียง

วันที่ 6 ปารีส – Duty Free – ห้างลาฟาแยต - ช้อปปิ้งจุใจ 1 วันเต็ม - สนามบิน - เดินทางกลับ

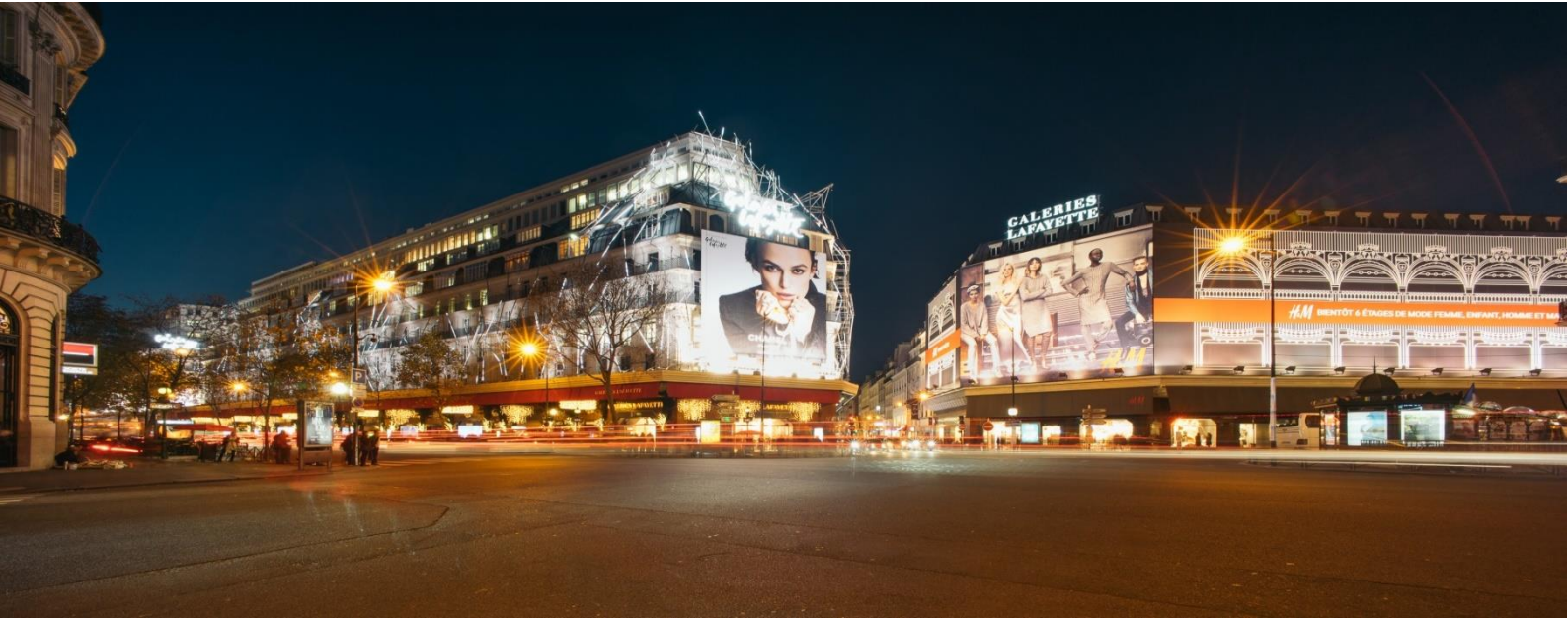
เช้า บริการอาหารมื้อเช้า ณ ห้องอาหารของโรงแรมที่พัก

นำท่านช้อปปิ้งสินค้าปลอดภาษีที่ Duty Free อิสระกับการ ช้อปปิ้งสินค้าตามรสนิยมแบรนด์ชื่อดังนานาชนิด อาทิ น้ำหอม เสื้อผ้า กระเป๋า กระเป๋าเดินทาง เครื่องสำอาง

เที่ยง อิสระอาหารมื้อกลางวันเพื่อความสะดวกในการช้อปปิ้ง



บาย จากนั้นมีเวลาให้ท่านได้ช้อปปิ้งสินค้าแบรนด์เนมไฮเอนด์ ต่างๆ มากมาย อาทิเช่น Louis Vuitton , Chanel , Goyard , Fendi , Dior , Prada , Gucci และอีกหลากหลายแบรนด์ชื่อดัง ที่ห้างสรรพสินค้าชื่อดังที่ ห้างสรรพสินค้า แกลลารี-ลาฟาแยตต์ Galerie Lafayette ท่านสามารถช้อปปิ้งสินค้าแบรนด์เนม ใจกลางกรุงปารีส เพื่อต้อนรับนักท่องเที่ยวจากทั่วทุกมุม โลกที่เดินทางมาเยือนและช้อปปิ้งยังกรุงปารีส



ถ้า อิศระอาหารมือค่าเพื่อความสะดวกในช้อปปิ้ง
22.00 น. ออกเดินทางสู่กรุงเทพฯโดยสายการบินกาตาร์แอร์เวย์เที่ยวบินที่ QR 038

วันที่7 กรุงเทพฯ

06.30 น. เดินทางถึงกรุง โดฮา ประเทศกาตาร์ (แวะพักเปลี่ยนเครื่อง)
07.50 น. เhierฟ้าสู่กรุงเทพฯโดยสายการบินกาตาร์แอร์เวย์ เที่ยวบินที่ QR 834
18.20 น. กลับถึงสนามบินสุวรรณภูมิโดยสวัสดิภาพ พร้อมความประทับใจ

*****หมายเหตุ โปรแกรมการเดินทางอาจเปลี่ยนแปลงได้ตามความเหมาะสม เนื่องจากสภาพ ลม ,ฟ้า , อากาศ,การล่าช้าอันเนื่องมาจากสายการบิน และสถานการณ์ในต่างประเทศที่ทางคณะเดินทางในขณะนั้น เพื่อความปลอดภัยในการเดินทาง โดย เวิลด์ คอนเน็คชั่นส์ ได้มอบหมายให้ หัวหน้าทัวร์ผู้นำทัวร์ มีอำนาจตัดสินใจ ณ ขณะนั้นทั้งนี้การตัดสินใจ จะคำนึงถึงผลประโยชน์ของหมู่คณะเป็นสำคัญ*****

อัตราค่าบริการ				
กำหนดการเดินทาง	ผู้ใหญ่ พักห้องละ 2 ท่าน	เด็กอายุต่ำกว่า 12 ปี พักกับผู้ใหญ่ 1 ท่าน	เด็กอายุต่ำกว่า 12 ปี พักกับผู้ใหญ่ 2 ท่าน (เสริมเตียง)	พักเดี่ยว
23 – 29 มี.ค. 67	67,900	67,900	67,900	15,000
13 – 19 ก.พ. 67	67,900	67,900	67,900	15,000
20 – 26 ก.พ. 67	67,900	67,900	67,900	15,000
05 – 11 มี.ค. 67	67,900	67,900	67,900	15,000
12 – 18 มี.ค. 67	67,900	67,900	67,900	15,000
14 – 20 พ.ค. 67	69,900	69,900	69,900	15,000
21 – 27 พ.ค. 67	69,900	69,900	69,900	15,000
28พ.ค.-03มิ.ย. 67	69,900	69,900	69,900	15,000
11 – 17 มิ.ย. 67	69,900	69,900	69,900	15,000
18 – 24 มิ.ย. 67	69,900	69,900	69,900	15,000
* คณะออกเดินทางได้เมื่อมีจำนวนผู้เดินทางครบ 25 ท่านเท่านั้น *				
** ต้องการเดินทางโดยชั้นธุรกิจ (Business Class) กรุณาสอบถามราคาเพิ่มเติมจากเจ้าหน้าที่บริษัทฯ **				

อัตราค่าบริการนี้รวม

- ค่าตัวเครื่องบินชั้นประหยัด ไป-กลับ กรุงเทพฯ-แฟรงค์เฟิร์ต // ปารีส-กรุงเทพฯ (หรือสลับประเทศล่วงหน้าก่อน-หลัง)
- ค่ารถปรับอากาศนำเที่ยวตามระบุไว้ในรายการ พร้อมคนขับรถที่ชำนาญเส้นทาง กฎหมายในยุโรปไม่อนุญาตให้คนขับรถเกิน 12 ชม./วัน
- โรงแรมที่พักตามระบุหรือเทียบเท่าในระดับเดียวกัน โรงแรมส่วนใหญ่ในยุโรปจะไม่มีเครื่องปรับอากาศ เนื่องจากอยู่ในแถบที่มีอุณหภูมิต่ำและราคาโรงแรมจะปรับขึ้น 3-4 เท่าตัว หากวันเข้าพักตรงกับงานเทศกาล เทศกาลแฟร์หรือการประชุมต่างๆ อันเป็นผลที่ทำให้ต้องมีการปรับเปลี่ยนย้ายเมือง โดยคำนึงถึงความเหมาะสมเป็นหลัก
- ค่าอาหารที่ระบุในรายการ ให้ท่านได้ลิรสกับอาหารท้องถิ่นในแต่ละประเทศ
- ค่าบริการนำทัวร์โดยหัวหน้าทัวร์ผู้มีประสบการณ์นำเที่ยวให้ความรู้ และคอยดูแลอำนวยความสะดวกตลอดการเดินทาง
- ค่าประกันอุบัติเหตุในการเดินทางวงเงินท่านละ 1,000,000 บาท (ตามเงื่อนไขกรมธรรม์) หากท่านอายุเกิน 75 ปี หรือไม่ได้เดินทางไปและกลับพร้อมกรุ๊ป ท่านต้องซื้อประกันเดี่ยวเพิ่ม

อัตราค่าบริการนี้ไม่รวม

1. ค่าภาษีมูลค่าเพิ่ม 7 % และค่าภาษีหัก ณ ที่จ่าย 3 %
2. ค่าทิปหัวหน้าทัวร์ วันละ 150 บาท / ท่าน (1,050 บาท)
3. ค่าทิปพนักงานขับรถตลอดการเดินทาง ท่านละ 2 ยูโรต่อวัน / (10 ยูโร)
4. ค่าธรรมเนียมในการยื่นวีซ่ายุโรปหรือกลุ่มเชงเก้นวีซ่า และค่าธรรมเนียมวีซ่า ทางสถานทูตไม่คืนให้ท่านไม่ว่าท่านจะผ่านการพิจารณาหรือไม่ก็ตาม **ค่าวีซ่า+ค่าบริการยื่นวีซ่า ท่านละ 7,000 บาท**
5. ค่าใช้จ่ายส่วนตัว อาทิ ค่าโทรศัพท์ ค่าซักรีด ค่าเครื่องดื่มและอาหารนอกเหนือจากที่ระบุในรายการ
6. ค่าผูกพันของภยาน้ำมันที่ทางสายการบินแจ้งเปลี่ยนแปลงกะทันหัน

เงื่อนไขการสำรองที่นั่ง และการชำระเงิน

1. **กรุณาจองล่วงหน้าพร้อมชำระงวดแรก 50,000 บาท** เมื่อจอง พร้อมส่งสำเนาหน้าหนังสือเดินทาง Passport มายังบริษัท และค่าใช้จ่ายส่วนที่เหลือกรุณาชำระก่อนการเดินทางไม่น้อยกว่า 20 วัน มิฉะนั้นจะถือว่าท่านยกเลิกการเดินทาง
2. เนื่องจากรายการทัวร์นี้เป็นแบบเหมาจ่ายเบ็ดเสร็จ หากท่านสละสิทธิ์การใช้บริการใดๆตามรายการ หรือถูกปฏิเสธการเข้าและออกประเทศไม่ว่าในกรณีใดก็ตาม บริษัทฯ ขอสงวนสิทธิ์ไม่คืนเงินในทุกกรณี
3. บริษัทฯ ขอสงวนสิทธิ์ยกเลิกการเดินทางก่อนล่วงหน้า 10 วัน ซึ่งจะเกิดขึ้นได้ก็ต่อเมื่อไม่สามารถทำรูปได้อย่างน้อย 25 ท่าน และหรือ ผู้ร่วมเดินทางในคณะไม่สามารถผ่านการพิจารณาวีซ่าได้ครบ 25 ท่าน ซึ่งในกรณีนี้ ทางบริษัทฯ ยินดีคืนเงินให้ทั้งหมดหักค่าธรรมเนียมวีซ่า หรือจัดหาคณะทัวร์อื่นให้ ถ้าท่านต้องการ
4. บริษัทฯ ขอสงวนสิทธิ์ที่จะเปลี่ยนแปลงรายละเอียดบางประการในทัวร์นี้ เมื่อเกิดเหตุจำเป็น สุดวิสัย จนไม่อาจแก้ไขได้และไม่รับผิดชอบใดๆ ในกรณีที่สูญหาย สูญเสียหรือได้รับบาดเจ็บ ที่นอกเหนือความ รับผิดชอบของหัวหน้าทัวร์และเหตุสุดวิสัยบางประการเช่น การนัดหยุดงาน ภัยธรรมชาติ การจลาจล ต่างๆ
5. เมื่อท่านได้ชำระเงินมัดจำหรือทั้งหมด ไม่ว่าจะเป็นการชำระผ่านตัวแทนของบริษัทฯ หรือชำระโดยตรงกับทางบริษัทฯ ทางบริษัทฯ จะขอถือว่าท่านรับทราบและยอมรับในเงื่อนไขต่างๆของบริษัทฯ ที่ได้ระบุไว้โดยทั้งหมด

หมายเหตุ

1. บริษัทฯ จะทำการยื่นวีซ่าของท่านก็ต่อเมื่อในขณะมีผู้สำรองที่นั่งครบ 25 ท่าน และได้รับคิวการตอบรับจากทางสถานทูต เนื่องจากบริษัทฯ จะต้องใช้เอกสารต่างๆที่เป็นกรุปในการยื่นวีซ่า อาทิ ตัวเครื่องบิน ห้องพักที่คอนเฟิร์มมาจากทางยุโรป ประกันการเดินทาง ฯลฯ ทางท่านจะต้องรอให้คณะครบ 25 ท่าน จึงจะสามารถยื่นวีซ่าให้กับทางท่านได้อย่างถูกต้อง
2. หากในช่วงที่ท่านเดินทางคิววีซ่ากรุปในการยื่นวีซ่าเต็ม ทางบริษัทต้องขอสงวนสิทธิ์ในการยื่นวีซ่าเดี่ยว ซึ่งทางท่านจะต้องเดินทางมายื่นวีซ่าด้วยตัวเอง ตามวัน และเวลานัดหมายจากทางสถานทูต โดยมีเจ้าหน้าที่ของบริษัทคอยดูแล และอำนวยความสะดวก
3. เอกสารต่างๆที่ใช้ในการยื่นวีซ่าท่องเที่ยวทวีปยุโรป ทางสถานทูตเป็นผู้กำหนดออกมา มิใช่บริษัททัวร์เป็นผู้กำหนด ท่านที่มีความประสงค์จะยื่นวีซ่าท่องเที่ยวทวีปยุโรป กรุณาจัดเตรียมเอกสารให้ถูกต้อง และครบถ้วนตามที่สถานทูตต้องการ เพราะ

จะมีผลต่อการพิจารณาวีซ่าของท่าน บริษัททัวร์เป็นแต่เพียงตัวกลาง และอำนวยความสะดวกในการยื่นวีซ่าเท่านั้น มิได้เป็นผู้พิจารณาว่าวีซ่าให้กับทางท่าน

4. กรณีวีซ่าที่ท่านยื่นไม่ผ่านการพิจารณา และคณะสามารถออกเดินทางได้ ท่านจะต้องเสียค่าใช้จ่ายจริงที่เกิดขึ้นดังต่อไปนี้

- ค่าธรรมเนียมการยื่นวีซ่าและค่าดำเนินการ ทางสถานทูตจะไม่คืนค่าธรรมเนียมใดๆทั้งสิ้นแม้ว่าจะผ่านหรือไม่ผ่านการพิจารณา
 - ค่ามัดจำตัวเครื่องบิน หรือตัวเครื่องบินที่ออกมาจริง ณ วันยื่นวีซ่า ซึ่งตัวเป็นเอกสารที่สำคัญในการยื่นวีซ่า หากท่านไม่ผ่านการพิจารณา ตัวเครื่องบินถ้าออกตัวมาแล้วจะต้องทำการ REFUND โดยจะมีค่าธรรมเนียมที่ท่านต้องถูกหักบางส่วน และส่วนที่เหลือจะคืนให้ท่านภายใน 45-60 วัน (ตามกฎหมายของแต่ละสายการบิน) ถ้ายังไม่ออกตัวท่านจะเสียแต่ค่ามัดจำตัวตามจริงเท่านั้น
 - ค่าห้องพักในทวีปยุโรป ถ้าคณะออกเดินทางได้ และท่านไม่ผ่านการพิจารณาวีซ่า ตามกฎท่านจะต้องคืนค่ามัดจำห้องใน 2 คืนแรกของการเดินทางหากท่านไม่ปรากฏตัวตามวันที่เข้าพัก ทางโรงแรมจะต้องยึดค่าห้อง 100% ในทันที ทางบริษัทจะแจ้งให้ท่านทราบ และมีเอกสารชี้แจงให้ท่านเข้าใจ
5. หากท่านผ่านการพิจารณาวีซ่า แล้วยกเลิกการเดินทางทางบริษัทขอสงวนสิทธิ์ในการยึดค่าใช้จ่ายทั้งหมด 100%
6. ทางบริษัทเริ่มต้น และจบ การบริการ ที่สนามบินสุวรรณภูมิ กรณีท่านเดินทางมาจากต่างจังหวัด หรือต่างประเทศ และจะสำรองตัวเครื่องบิน หรือพาหนะอย่างหนึ่งอย่างใดที่ใช้ในการเดินทางมาสนามบิน ทางบริษัทจะไม่รับผิดชอบค่าใช้จ่ายในส่วนนี้ เพราะเป็นค่าใช้จ่ายที่นอกเหนือจากโปรแกรมการเดินทางของบริษัท ฉะนั้นท่านควรจะให้กรุป FINAL 100% ก่อนที่จะสำรองยานพาหนะ

เงื่อนไขการยกเลิก

1. ยกเลิกก่อนการเดินทาง 30 วัน - คืนค่าใช้จ่ายทั้งหมด ยกเว้นกรุปที่เดินทางช่วงวันหยุด หรือเงินค่ามัดจำที่ต้องการันตีที่นั่งกับสายการบิน หรือ กรุปที่มีการการันตีค่ามัดจำที่พักโดยตรงหรือโดยการผ่านตัวแทนในประเทศ หรือต่างประเทศ และไม่อาจขอคืนเงินได้ (ค่าใช้จ่ายตามความเป็นจริง)
2. ยกเลิกก่อนการเดินทาง 15 – 29 วันขึ้นไป – เก็บค่าใช้จ่าย 50 % ของราคาทัวร์
3. ยกเลิกก่อนการเดินทาง 1 – 15 วัน – เก็บค่าบริการทั้งหมด 100 %

เอกสารที่ใช้ประกอบในการยื่นวีซ่า (ต้องมาโชว์ตัวที่สถานทูตพร้อมสแกนนิ้วมือทุกท่าน)

- หนังสือเดินทาง (ตัวจริง) ที่เหลืออายุใช้งานไม่ต่ำกว่า 6 เดือน และมีหน้าหนังสือเดินทางว่างอย่างน้อย 3 หน้า
 - รูปถ่ายสี จากหลังเป็นสีขาวเท่านั้น ขนาด 1.5 x 2 นิ้ว จำนวน 3 รูป (ต้องถ่ายไว้ไม่เกิน 6 เดือน) หน้าตรง ไม่สวมแว่นตา ไม่ยิ้มเห็นฟัน ขึ้นอยู่กับประเทศที่จะเดินทาง
 - หลักฐานแสดงสถานะการทำงาน 1 ชุด
- *** **กรณีค้าขาย** : หลักฐานทางการค้า เช่น สำเนาใบรับรองจากกระทรวงพาณิชย์หรือใบทะเบียนการค้าที่มีชื่อผู้เดินทาง หรือ สำเนาใบเสียภาษีร้านค้า (ภพ.20) อายุย้อนหลังไม่เกิน 3 เดือน (นับจากเดือนที่จะเดินทาง)

***** กรณีพนักงานและผู้ถือหุ้น :** หนังสือรับรองการทำงาน (**ตัวจริง**) เป็นภาษาอังกฤษ ระบุตำแหน่ง เงินเดือน และวันเริ่มงาน พร้อมสลิปเงินเดือน ย้อนหลัง 3 เดือน อายุย้อนหลังไม่เกิน 1 เดือน (นับจากเดือนที่จะเดินทาง)

***** กรณีข้าราชการ :** หนังสือรับรองจากต้นสังกัด (**ตัวจริง**) เป็นภาษาอังกฤษ ระบุตำแหน่ง เงินเดือน และวันเริ่มงานพร้อมสลิปเงินเดือนย้อนหลัง 3 เดือน อายุย้อนหลังไม่เกิน 1 เดือน (นับจากเดือนที่จะเดินทาง)

***** กรณีนักเรียนและนักศึกษา :** หนังสือรับรองการเป็นนักเรียนหรือนักศึกษา (**ตัวจริง**) เป็นภาษาอังกฤษจากสถาบันที่ศึกษาอยู่ อายุย้อนหลังไม่เกิน 1 เดือน (นับจากเดือนที่จะเดินทาง)

- **หนังสือแสดงการเคลื่อนไหวทางบัญชี (Bank Statement) (ตัวจริง)** ของบัญชีออมทรัพย์ ย้อนหลัง 6 เดือน **โดยต้องมีเลขที่บัญชีระบุอยู่ทุกหน้า (สถานทูตพิจารณาบัญชีออมทรัพย์เป็นอันดับแรก)** แต่ในกรณีที่ยอดเงินในบัญชีออมทรัพย์ไม่ถึง 6 หลัก สามารถแนบ Statement สมุดบัญชีฝากประจำเพิ่มเติมในการยื่นได้) (**สถานทูตไม่รับบัญชีกระแสรายวัน**)
- **หนังสือรับรองจากธนาคาร (สถานทูตพิจารณาบัญชีออมทรัพย์เป็นอันดับแรก)** ในการออกจดหมายรับรองกรุณาระบุคำว่า **TO WHOM IT MAY CONCERN** แทนการใช้ชื่อแต่ละสถานทูต (เนื่องจากประเทศในยุโรปเข้าร่วมกลุ่มยูโรโซน) กรุณาสะกดชื่อให้ตรงกับหน้าพาสปอร์ต และหมายเลขบัญชีเล่มเดียวกับ Statement ที่ท่านจะใช้ยื่นวีซ่า (ใช้เวลาดำเนินการขอประมาณ 3-5 วันทำการ) โดยต้องทำแยกกัน ระบุตามชื่อผู้เดินทาง 1 ท่าน / 1 ฉบับ (**ตัวจริง / ไม่สามารถถ่ายเอกสารได้**)

*****ในกรณีเป็น บิดา/มารดา/บุตร, สามี/ภรรยา และญาติ (สามารถรับรองค่าใช้จ่ายให้กันได้) *****

- **กรณีเด็กอายุต่ำกว่า 20 ปีบริบูรณ์** หากเด็กไม่ได้เดินทางกับบิดา/มารดาคนใดคนหนึ่ง หรือบิดามารดาไม่ได้เดินทางทั้งสองคน ต้องมีจดหมายยินยอมให้เดินทางไปต่างประเทศจากบิดา & มารดา ซึ่งจดหมายต้องออกโดยที่ว่าการอำเภอ โดยระบุประเทศและวันเดินทาง (**ตัวจริง**)
- **สำเนาบัตรประชาชน / สำเนาทะเบียนบ้าน อย่างละ 1 ชุด / สำเนาสูติบัตร 1 ชุด (กรณีอายุต่ำกว่า 20 ปี)**
- **สำเนาทะเบียนสมรส / สำเนาทะเบียนหย่า / สำเนาใบมรณะบัตร (กรณีหย่า) / สำเนาใบเปลี่ยนชื่อ-สกุล อย่างละ 1 ชุด (ถ้ามี)**

***** กรณีที่สถานทูตมีการเรียกสัมภาษณ์ กรุณาเตรียมเอกสารตัวจริงทั้งหมด ไปในวันนัดสัมภาษณ์ด้วย *****

*****สถานทูตอาจมีการขอเอกสารอย่างอื่นเพิ่มเติม ตามดุลพินิจของสถานทูต อย่างกะทันหัน จึงขอความกรุณาเตรียมเอกสารเพิ่มเติมให้ครบถ้วน ตามที่สถานทูตขอ เพื่อความสะดวกในการพิจารณาอนุมัติ ออกวีซ่าสำหรับสถานทูต *****

- **การบิดเบือนข้อเท็จจริงประการใดก็ตามอาจจะถูกระงับมิให้เดินทางเข้าประเทศในกลุ่มชงเก้นเป็นการถาวร และถึงแม้ว่าท่านจะถูกปฏิเสธวีซ่าสถานทูตไม่คืนค่าธรรมเนียมที่ได้ชำระไปแล้วและหากต้องการขอยื่นคำร้องใหม่ก็ต้องชำระค่าธรรมเนียมใหม่ทุกครั้ง**
- **หากสถานทูตมีการสุ่มเรียกสัมภาษณ์บางท่าน ทางบริษัทฯขอความร่วมมือในการเชิญท่านไปสัมภาษณ์ตามนัดหมายและ โปรดแต่งกายสุภาพ ทั้งนี้ทางบริษัทฯ จะส่งเจ้าหน้าที่ไปอำนวยความสะดวก และประสานงานตลอดเวลาและหากสถานทูตขอเอกสารเพิ่มเติมทางบริษัทใคร่ขอรบกวนท่านจัดส่งเอกสารดังกล่าวเช่นกัน**
- **กรณีที่ท่านยกเลิกการเดินทางภายหลังจากได้วีซ่าแล้ว ทางบริษัทฯขอสงวนสิทธิ์ในการแจ้งสถานทูตยกเลิกวีซ่าของท่าน** เนื่องจากการขอวีซ่าในแต่ละประเทศจะถูกบันทึกไว้เป็นสถิติในนามของบริษัทฯ
- **ทางสถานทูตจะรับพิจารณาเฉพาะท่านที่มีเอกสารพร้อมและมีความประสงค์ที่จะเดินทางไปท่องเที่ยวยังประเทศตามที่ระบุเท่านั้น** การปฏิเสธวีซ่าอันเนื่องมาจากหลักฐานในการขอยื่นวีซ่าปลอมหรือผิดวัตถุประสงค์ในการยื่นขอวีซ่าท่องเที่ยว ทางบริษัทฯ ขอสงวนสิทธิ์ในการคืนเงิน โดยจะหักค่าใช้จ่ายที่เกิดขึ้นจริงและจะคืนให้ท่านหลังจากทัวร์ออกเดินทางภายใน 30 วัน โปรแกรมการเดินทางอาจเปลี่ยนแปลงได้ตามความเหมาะสม ทั้งนี้จะคำนึงถึงประโยชน์และความปลอดภัยของผู้เดินทางเป็นหลัก

Allianz Travel **ประกันการเดินทาง** หมดกังวล ทุกการเดินทาง

ระยะเวลาการเดินทาง	(แผนโฮปฮอป)		ระยะเวลาการเดินทาง	(แผนโฮปฮอป)		ผลประโยชน์ ความคุ้มครอง	เดินทางในเอเชีย	เดินทางทั่วโลก
	เอเชีย	ทั่วโลก		เอเชีย	ทั่วโลก			
1-2 วัน	220.-	420.-	9 วัน	335.-	585.-	1. การสูญเสียดังกล่าว / เสียหาย หรือถูกขโมย ภาวะ จากอุบัติเหตุ - ผู้เอาประกันภัยอายุตั้งแต่ 16 ปี จนถึง 75 ปี - ผู้เอาประกันภัยอายุน้อยกว่า 16 ปี หรือนานกว่า 75 ปี	1,500,000.- 750,000.-	2,000,000.- 1,000,000.-
3 วัน	230.-	420.-	10 วัน	345.-	605.-			
4 วัน	240.-	420.-	11 วัน	365.-	660.-	2. ค่ารักษาพยาบาลในต่างประเทศ (วงเงินค่าการคืนค่าแต่ละครั้ง สำหรับแผนรายปี) - ค่ารักษาพยาบาลต่อเตียงในโรงพยาบาล (ภายใน 30 วัน นับจากวันเดินทางมา ถึง ประเทศไทย) - คุ้มครองค่าใช้จ่ายค่ารักษาพยาบาลใน ประเทศที่ออกวีซ่ายังไม่เคยรักษาใน ค่าต่างประเทศก่อน (ภายใน 7 วัน นับจากวันเดินทางมาถึง ประเทศไทย)	2,000,000.- 200,000.- 50,000.-	2,000,000.- 200,000.- 50,000.-
5 วัน	250.-	460.-	12 วัน	375.-	680.-			
5 วัน	295.-	470.-	13 วัน	385.-	710.-			
7 วัน	315.-	555.-	14 วัน	400.-	730.-			
8 วัน	325.-	575.-	15-18 วัน	450.-	855.-			

รายละเอียดการชำระค่าบริการ



ชื่อบัญชี : บจก. ลุขย์แพลนเนท ทราเวลเลอร์
 ธนาคาร กสิกรไทย สาขา มาร์เก็ต วิลเลจ สุวรณภูมิ
137-1-55475-7



ชื่อบัญชี : บจก. ลุขย์แพลนเนท ทราเวลเลอร์
 ธนาคาร ยูโอบี สาขา ถนนศรีวิธา
797-1-65104-4



ชื่อบัญชี : คุณนิษฐเนตร ทวีเกียรติวิธา
 ธนาคาร กสิกรไทย สาขา เมกาบางนา
028-1-54355-5



ชื่อบัญชี : คุณนิษฐเนตร ทวีเกียรติวิธา
 ธนาคาร ยูโอบี สาขา พาราไดซ์ พาร์ค
813-1-74805-1



ชื่อบัญชี : คุณนิษฐเนตร ทวีเกียรติวิธา
 ธนาคาร กรุงเทพ สาขาเอ็กเซน ทาวเวอร์
926-0-10444-4