



บริษัท แพลนเนท ฮอลิเดย์ ทราเวล จำกัด
Planet Holidays Travel Co.,Ltd
 โอนุญาตเลขที่ :11/06474 (เปิดบริการ 20 ปี)



☎ 02-530-9899 ☎ 081-855-7999, 081-839-0999, 091-939-4556, 091-778-4442, 085-567-5444 @planetholiday www.planetholidaystravel.com

KER050921-EK

Classic EAST EUROPE

Germany Czech Slovakia Hungary Austria

โดยสายการบิน Emirates Airline (EK) **9D 6N**

Cesky Krumlov

- หมู่บ้านโรแบคตริกทะเลสาบ Hallstatt
- เมืองมรดกโลก Cesky Krumlov
- ปราสาทคิสนีช Neuschwanstein Castle
- ซาลซ์บวร์ก Sound of Music
- ปราสาทโบราณแห่งปราก

Budapest

- ล่องเรือชมความสวยงามของ แม่น้ำดานูบ
- ชมความยิ่งใหญ่ พระราชวังเซินบรุนน์
- บราดิสลาวา เมืองหลวงสโลวาเกีย
- ป้อมชาวประมง Fisherman Bastion
- ช้อปปิ้ง Designer Outlet Parndorf

ราคาเริ่มต้น

89,999

14 - 22 ก.พ. 67	12 - 20 เม.ย. 67 (สงกรานต์)
22 - 30 มี.ค. 67	27 เม.ย. - 05 พ.ค. 67 (วันแรงงาน)

มือพิเศษ : งามูเยอร์มิน และเบียร์
Ribs of Vienna ซีโรงหมูยาว 1 เมตร

1 กรุงเทพฯ(สนามบินสุวรรณภูมิ)

22.00 น. คณะพร้อมกัน ณ อาคารผู้โดยสารขาออกระหว่างประเทศชั้น4 สนามบินสุวรรณภูมิ
 เคาน์เตอร์สายการบินเอมิเรตส์แอร์ไลน์(EK) พบเจ้าหน้าที่ของบริษัทฯ คอยให้การต้อนรับและ
 อำนวยความสะดวก



บริษัท แพลนเนท ฮอลิเดย์ ทราเวล จำกัด
Planet Holidays Travel Co.,Ltd

ผ่านการรับรองโดย

📍 14 อาคารแพลนเนท ซอยเฉลิมพระเกียรติ 8.9 ซอย28 แยก7 แขวงดอกไม้ เขตประเวศ
 กรุงเทพฯ 10250 ☎ 02-530-9899 ☎ 091-939-4556, 091-778-4442, 085-567-5444





2 มิวนิค(เยอรมนี)-ฟุสเซน-โบสถ์พระวิญญาณ

02.00 น. ออกเดินทางสู่ **สนามบินเมืองมิวนิค ประเทศเยอรมนี** โดยสายการบิน **เอมิเรตส์แอร์ไลน์ (EK)** เที่ยวบินที่ **EK377 (02.00-06.00) / EK49 (08.40-12.30)** ใช้ระยะเวลาในการเดินทางประมาณ **11.35 ชั่วโมง (รวมเวลาแวะเปลี่ยนเครื่องที่สนามบินเมืองดูไบ ประเทศสหรัฐอาหรับเอมิเรตส์) บริการอาหารและเครื่องดื่มบนเครื่อง**

12.30 น. เดินทางถึง **สนามบินเมืองมิวนิค ประเทศเยอรมนี (เวลาท้องถิ่นช้ากว่าประเทศไทย 5 ชั่วโมง)** หลังผ่านพิธีตรวจคนเข้าเมืองแล้ว นำท่านเดินทางสู่ **เมืองฟุสเซน (Fussen)** เมืองปลายทางสุดท้ายของถนนสายโรแมนติก แคว้นบาวาเรียทางตอนใต้ของเยอรมันติดกับชายแดนออสเตรีย เมืองท่องเที่ยวที่มีชื่อเสียงของเยอรมนีเก่าแก่นับพันปีที่ได้รับฉายาว่า Village of the king's castles เพราะเป็นที่ตั้งของปราสาทน้อยชวานสไตน์ (Neuschwanstein) และโฮเฮนชวานเกา (Hohenschwangau) ปราสาทสีขาว และสีเหลืองที่โด่งดังคู่กันเป็นเวลาช้านาน ล้อมรอบไปด้วยทะเลสาบน้อยใหญ่ที่มีความงดงามทางด้านทัศนียภาพ เป็นเมืองที่มีความน่ารัก และมีสิ่งที่น่าสนใจอีกอย่างคือ ตัวตึกหรืออาคารบ้านช่องของทั้งเมืองจะตกแต่งไปด้วยสีสันทึบสวยงาม ชม **โบสถ์พระวิญญาณ Church of the Holy Spirit (Heilig-Geist-Spitalskirche)** โบสถ์สีชมพูโดดเด่นสวยงามมาก เป็นโบสถ์มีขนาดเล็ก เรียกได้ว่าเป็นอาคารแลนด์มาร์คในเมืองฟุสเซน มีภาพจิตรกรรม





ผ้าผืนด้านนอกโบสถ์ที่สวยงามมาก อิสระให้ท่านเดินชมเมือง ให้ท่านได้ซื้อปิ้งสินค้าพื้นเมือง และ แบรินด์เนม

เย็น

รับประทานอาหารเย็น ณ ภัตตาคาร

พักที่ Hotel Luitpoldpark Fuessen หรือระดับเทียบเท่า 4 ดาว

(*โรงแรมที่นำเสนอเป็นการนำเสนอเบื้องต้นเท่านั้น ชื่อโรงแรมที่พักทางบริษัทจะทำการแจ้ง 3 - 5 วันก่อนการเดินทาง เนื่องจากโรงแรมมีจำนวนจำกัด หากเต็มทางบริษัทขอสงวนสิทธิ์ไปนอนเมืองใกล้เคียงแทน*)



3

ฟูสเซน-ชวังเกา-ปราสาทนอยชวานสไตน์-ซาลซ์บวร์ก-สวอนมิราเบล

เช้า

รับประทานอาหารเช้า ณ โรงแรม

นำท่านเดินสู่ **เมืองชวังเกา (Schwangau)** เป็นเมืองชนบทในรัฐบาวาเรีย ประเทศเยอรมนี เมืองชวังเกาตั้งอยู่ติดกับชายแดนประเทศออสเตรีย ด้านตะวันตกเฉียงเหนือของเมืองอยู่ติดกับทะเลสาบฟอร์เกิน เป็นที่ตั้งของปราสาทที่มีชื่อเสียงมากแห่งหนึ่งของประเทศเยอรมนี





นำท่านเดินทางเข้าชม **ปราสาทนอยชวานสไตน์ (Neuschwanstein Castle)** แห่งบาวาเรีย ประเทศเยอรมนี ปราสาทสวยที่แม้แต่ราชาการ์ตูนวอลท์ดิสนีย์ ยังหลงใหลนำไปเป็นปราสาทเจ้าหญิงนิทราในสวนสนุกดิสนีย์แลนด์ ชมวิวทิวทัศน์อันงดงามของตัวปราสาทที่โดดเด่นและมีทะเลสาบและธารน้ำ เปรียบได้กับปราสาท 3 ฤดู ไม่ว่าจะเดินทางไปเยือนในช่วงฤดูไหน ก็จะมีทัศนียภาพที่ต่างกันอย่างออกไป ทุกห้องในปราสาท ตกแต่งงดงาม (*ร่วมค่ารถม้า หรือ มินิบัส ขึ้น-ลง ปราสาท*)



กลางวัน **รับประทานอาหารกลางวัน ณ ภัตตาคาร สุดพิเศษ!! เมนูขาคหมู และเบียร์เยอรมัน**





นำท่านเดินทางสู่**เมืองซาลซ์บวร์ก (Salzburg)** เมืองเล็กๆ ที่แสนจะโรแมนติกของประเทศออสเตรีย ซาลซ์บวร์กได้รับการขึ้นทะเบียนเป็นมรดกโลกจากองค์การยูเนสโกเมื่อวันที่ 1 มกราคม 1997 เป็นเมืองอันดับต้นๆ ของออสเตรียที่มีผู้คนไปเยือนเป็นจำนวนมาก ในอดีตที่นี่เป็นเมืองที่มีชื่อเสียงด้านการทำเหมืองเกลือจนร่ำรวย และเมืองนี้ยังเคยใช้เป็นสถานที่ถ่ายทำภาพยนตร์ชื่อก้องโลก The Sound of Music นอกจากนี้ยังเป็นเมืองเกิดของคีตกวีเอกของโลก โมซาร์ท ซึ่งตั้งอยู่บ้านเลขที่ 9 ถนน Getreidegasse ซึ่งปัจจุบันได้เปลี่ยนสภาพกลายเป็นพิพิธภัณฑ์เพื่อให้ความรู้กับผู้สนใจได้



สัมผัสโลกของศิลปินเอก และสถานที่ที่โดดเด่นอีกแห่งคือ บ่อมปราการโฮเฮนซาลซ์บวร์ก ที่สร้างอยู่บนเนินเขา

นำท่านเข้าชม**สวนมิราเบล (Mirabell Garden)** สถานที่แห่งนี้ถูกยกย่องให้เป็นสวนสาธารณะที่สวยงามที่สุดใน ซาลซ์บวร์ก โดยแต่เดิมนั้นถูกสร้างในรูปแบบของเรขาคณิตโดยตกแต่งด้วยพันธุ์ไม้หลากสี โดยมีน้ำพุเป็นส่วนประกอบซึ่งเป็นสวนแบบบาโรกที่สวยงาม ที่ได้มีการเปิดให้บุคคลทั่วไปได้เข้าชมความงามของสวนดังกล่าวในปี 1858 ที่สำคัญ สวนมิราเบล ยังเป็นสถานที่ถ่ายทำภาพยนตร์เรื่อง เดอะซาวด์ออฟมิวสิก อีกด้วย

เย็น

รับประทานอาหารเย็น ณ ภัตตาคาร
พักที่ Hotel Holiday Inn Salzburg City หรือระดับเทียบเท่า 4 ดาว





(**โรงแรมที่นำเสนอเป็นการนำเสนอเบื้องต้นเท่านั้น ชื่อโรงแรมที่พักทางบริษัทจะทำการแจ้ง 3 - 5 วันก่อนการเดินทาง เนื่องจากโรงแรมมีจำนวนจำกัด หากเต็มทางบริษัทขอสงวนสิทธิ์ไปนอนเมืองใกล้เคียงแทน**)



4 ฮัลล์สตัดท์-เซสกี คร่อมลอฟ-ปราสาทคร่อมลอฟ

เช้า **รับประทานอาหารเช้า ณ โรงแรม**

นำท่านออกเดินทางสู่ **หมู่บ้านฮัลล์สตัดท์ (Hallstatt)** หมู่บ้านโบราณเก่าแก่เล็กๆ ในแถบ Salzkammergut ริมทะเลสาบ ที่ซ่อนตัวอยู่ท่ามกลางขุนเขาอันแสนโรแมนติก และได้ชื่อว่าเป็นหนึ่งในพิกัดที่มีทัศนียภาพสวยงามที่สุดของแห่งหนึ่งของโลกอีกด้วย กับความงดงามตามธรรมชาติสุดคลาสสิกของหมู่บ้านสูงที่โอบล้อมทะเลสาบอันนิ่งสงบที่มีน้ำใสราวกับกระจกคริสตัล ที่พร้อมสะท้อนภาพความอลังการของขุนเขาใหญ่ที่มีหิมะสีขาวปกคลุมสวยๆ ตรงหน้าให้เพิ่มความอลังการขึ้นอีก





เป็นทวีคูณ ไปพร้อมๆ กับบรรยากาศอบอุ่น สบายเป็นกันเองของหมู่บ้านเก่าแก่เล็กๆ สุดน่ารักซึ่ง
 เต็มไปด้วยร่องรอยอารยธรรมของประวัติศาสตร์



กลางวัน **รับประทานอาหารกลางวัน ณ ภัตตาคาร**

นำท่านเดินทางสู่**เมืองเชสกี ครุมลอฟ (Cesky Krumlov)** เมืองมรดกโลกอีกเมืองหนึ่งของ
 สาธารณรัฐเชกในอดีตเคยเป็นศูนย์กลางด้านการปกครองการพิพากษาคดีและการจัดเก็บภาษี
 ต่อมาในปี ค.ศ.1963 ได้รับการประกาศว่าเป็นเมืองที่ได้รับการอนุรักษ์และภายหลังจากการ
 เปลี่ยนแปลงทางสังคมของประเทศ ในตอนปลายปีค.ศ.1989 ได้มีการบูรณะอาคารและปราสาท
 ครั้งใหญ่โดยยังคงรักษารูปแบบเดิมไว้เป็นอย่างดีน่าชื่นชมจากประวัติศาสตร์ที่ยาวนาน มีความสำคัญ
 และโดดเด่นใน การอนุรักษ์สถาปัตยกรรมอันทรงคุณค่าทำให้องค์การยูเนสโกได้ขึ้นทะเบียนเมืองครุ
 มลอฟให้เป็นเมืองมรดกโลกในปีค.ศ.1992





นำท่านถ่ายภาพกับ **ปราสาทครุมลอฟ (Cesky Krumlov Castle)** จากบริเวณรอบนอก สร้างขึ้นเมื่อปี ค.ศ.1250 ถือเป็นปราสาทใหญ่เป็นอันดับสองของประเทศรองลงมาจากปราสาทปราก มีอายุเก่าแก่กว่า 700 ปี ตั้งอยู่บนเนินเขาริมฝั่งแม่น้ำวอลตาวา ซึ่งท่านจะได้เห็นวิวทิวทัศน์งดงามของตัวเมืองครุมลอฟ นำท่านเดินชมเมืองที่มีความงดงามเต็มไปด้วยศิลปะ สถาปัตยกรรมของ ศตวรรษที่15 ผ่านชมย่านเมืองเก่าคลาสสิก SENETE SQUARE โบสถ์เก่ากลางเมือง ตลอดจนย่านการค้า อาคารบ้านเรือนบรรยากาศแสนคลาสสิก ให้ท่านได้เดินชมร้านค้าเลือกซื้อของที่ระลึก สินค้าท้องถิ่นตามอัธยาศัย

เย็น

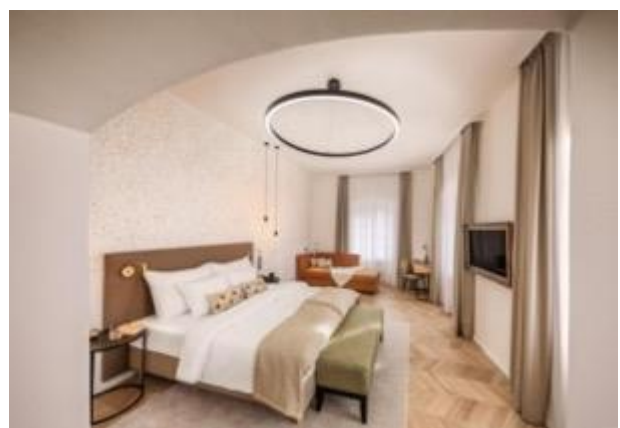
รับประทานอาหารเย็น ณ ภัตตาคาร

พักที่ Hotel Old Inn,Cesky Krumlov หรือระดับเทียบเท่า 4 ดาว (ใจกลางเมืองเก่า)





(**โรงแรมที่นำเสนอเป็นการนำเสนอเบื้องต้นเท่านั้น ชื่อโรงแรมที่พักทางบริษัทจะทำการแจ้ง 3 - 5 วันก่อนการเดินทาง เนื่องจากโรงแรมมีจำนวนจำกัด หากเต็มทางบริษัทขอสงวนสิทธิ์ไปนอนเมืองใกล้เคียงแทน**)



5 กรุงเทพมหานคร-จัตุรัสเมืองเก่า-หอนาฬิกาดาราศาสตร์-ปราสาทกรุงเทพมหานคร
 เช้า รับประทานอาหารเช้า ณ โรงแรม





นำท่านเดินทางสู่ **กรุงปราก (Prague) เมืองหลวงสาธารณรัฐเช็ก** มีประวัติศาสตร์ยาวนานเป็นแหล่งท่องเที่ยวที่สำคัญและเป็นเมืองที่ใหญ่ที่สุดของประเทศ กรุงปรากมีจุดเด่นน่าสนใจของสถาปัตยกรรม ไม่ว่าจะเป็นวิหาร โบสถ์ อาคารบ้านเรือนต่างๆ ที่งดงามและเก่าแก่ให้ท่านอิสระถนนคนเดินที่เชื่อมระหว่าง Old Town Square และจัตุรัส Wenceslas ถือเป็นเส้นแบ่งระหว่างเขตเมืองเก่ากับเมืองใหม่ ถนนคนเดินที่กว้างขวางนี้ เป็นศูนย์การช้อปปิ้งของกรุงปราก ตลอดสองข้างทางของถนนเรียงรายไปด้วยร้านค้าสมัยใหม่มากมาย สลับไปด้วยบาร์ ร้านอาหาร ห้างสรรพสินค้า



ตั้งอยู่ภายในอาคารสไตล์อาร์ตนูโวซึ่งจะคลาดล่าไปด้วยผู้คน นำท่านสู่ **จัตุรัสเมืองเก่า (Old Town Square)** บริเวณที่มีความสวยงามและเสน่ห์อันน่าหลงใหล มีศิลปะการก่อสร้างที่ผสมผสานหลายแบบ ทั้งโกธิค เรเนสซองส์และบาโรก อาคารบ้านเรือนและวิหารเก่าแก่อายุหลายร้อยปีจนได้รับการคัดเลือกจากองค์การยูเนสโกให้เป็นมรดกโลก ชม **อนุสาวรีย์ยานฮุส (Jan Hus Monument)** ผู้ซึ่งอุทิศตนเพื่อต่อสู้กับการฉ้อราษฎร์ในคริสตจักรและเขาถูกจับเผาทั้งเป็นในปี ค.ศ.1415 จากนั้นไม่นานเขาก็ได้รับยกย่องให้เป็นวีรบุรุษของชาวปราก นำชม **หอนาฬิกาดาราศาสตร์ (Prague Astronomical Clock)** ที่นักท่องเที่ยวจะมาเฝ้ารอการตีบอกเวลาทุกๆ 1 ชั่วโมงจะมีรูปปั้นสิบสองนักบุญเดินเวียนออกมาบริเวณเวทีเล็กๆ เหนือนาฬิกา ซึ่ง





บริษัท แพลนเนท ฮอลิเดย์ ทราเวล จำกัด
Planet Holidays Travel Co.,Ltd
 ใบอนุญาตเลขที่ :11/06474 (เปิดบริการ 20 ปี)



รับจัดทัวร์ : ยุโรปอินทอร์ทวีโลก / กลุ่มटनाสวนคัว / สิบมมา ตูซาน / จองคัวเครืองบิน



☎ 02-530-9899 ☎ 081-855-7999, 081-839-0999, 091-939-4556, 091-778-4442, 085-567-5444 @planetholiday 🌐 www.planetholidaystravel.com

นักบุญแต่ละองค์ก็จะมีอิริยาบถแตกต่างกันตามความหมายของชื่ออาทิเช่น Venity คือความฟุ้งเฟ้อ
 หลงตัวเอง เพราะฉะนั้นจึงมองแต่ตัวเองในกระจกเป็นต้น



บริษัท แพลนเนท ฮอลิเดย์ ทราเวล จำกัด
Planet Holidays Travel Co.,Ltd

ผ่านการรับรองโดย

📍 14 อาคารแพลนเนท ซอยเฉลิมพระเกียรติ ร.9 ซอย28 แยก7 แขวงคอกไม้ เขตประเวศ
 กรุงเทพฯ 10250 ☎ 02-530-9899 ☎ 091-939-4556, 091-778-4442, 085-567-5444





บริษัท แพลนเนท ฮอลิเดย์ ทราเวล จำกัด
Planet Holidays Travel Co.,Ltd
 ใบอนุญาตเลขที่ :11/06474 (เปิดบริการ 20 ปี)



☎ 02-530-9899 📞 081-855-7999, 081-839-0999, 091-939-4556, 091-778-4442, 085-567-5444 📧 @planetholiday 🌐 www.planetholidaystravel.com



กลางวัน รับประทานอาหารกลางวัน ณ ภัตตาคาร



บริษัท แพลนเนท ฮอลิเดย์ ทราเวล จำกัด
Planet Holidays Travel Co.,Ltd

ผ่านการรับรองโดย

📍 14 อาคารแพลนเนท ซอยเฉลิมพระเกียรติ 8.9 ซอย28 แยก7 แขวงดอกไม้ เขตประเวศ
 กรุงเทพฯ 10250 ☎ 02-530-9899 📞 091-939-4556, 091-778-4442, 085-567-5444





นำท่านผ่านชม **ปราสาทแห่งกรุงปราก (Prague Castle)** ได้ชื่อว่าเป็นปราสาทโบราณที่ใหญ่ที่สุดในโลก สร้างโดยเจ้าชายบอริวอย ในศตวรรษที่ 9 ด้วยศิลปะแบบโกธิค อดีตที่นี่เคยเป็นที่ประทับของกษัตริย์แต่ปัจจุบันได้กลายเป็นที่พำนักของประธานาธิบดีสาธารณรัฐเชค นำชมความสวยงามใหญ่โตของตัวปราสาท และ มหาวิหารเซนต์วิตัส ที่เริ่มสร้างในปี ค.ศ. 1334 และได้มีการปรับปรุงและต่อเติมจนเสร็จสมบูรณ์เมื่อปี ค.ศ. 1929 เนื่องจากการใช้เวลาในการสร้างนาน ทำให้ได้รับอิทธิพลของสถาปัตยกรรมหลายแบบ ทั้งแบบโกธิค เรอเนสซองส์และบาโรก จากนั้นเดินทางสู่ **สะพานชาร์ลส์ (Charles Bridges)** สะพานเก่าแก่สัญลักษณ์ของเมืองที่สร้างข้ามแม่น้ำวัลตาวา จุดเด่นของสะพานแห่งนี้ คือมีการประดับด้วยรูปปั้นนักบุญถึง 28 องค์

เย็น รับประทานอาหารเย็น ณ ภัตตาคาร

พักที่ **Hotel Duo, Prague** หรือเทียบเท่าระดับ 4 ดาว (ใจกลางย่านเมืองเก่า)

(*โรงแรมที่นำเสนอเป็นการนำเสนอเบื้องต้นเท่านั้น ชื่อโรงแรมที่พักทางบริษัทจะทำการแจ้ง 3 - 5 วันก่อนการเดินทาง เนื่องจากโรงแรมมีจำนวนจำกัด หากเต็มทางบริษัทขอสงวนสิทธิ์ไปนอนเมืองใกล้เคียงแทน*)



6 บราติสลาวา-บูดาเปสต์-ฮีโรสแควร์-ป้อมชาวประมง-มหาวิหารเซนต์แมทเทียส

เช้า รับประทานอาหารเช้า ณ โรงแรม

นำท่านเดินทางสู่เมืองบราติสลาวา (Bratislava) เมืองหลวงของสาธารณรัฐสโลวาเกีย เป็นที่ตั้งของทำเนียบประธานาธิบดีรัฐสภาและหน่วยงานภาครัฐต่างๆ และยังเป็นที่ตั้งของมหาวิทยาลัยพิพิธภัณฑสถานหัตถศิลป์และสถาบันอื่นๆ ที่มีความสำคัญทางเศรษฐกิจวัฒนธรรมและการศึกษา นำแวะถ่ายรูปด้านหน้าปราสาทแห่งบราติสลาวา (Bratislava Castle) ปราสาทแห่งนี้ตั้งอยู่บนเนินเขาคาร์เบเลียนริมแม่น้ำดานูบ ตัวอาคารมีหอคอยสูง 80 เมตรทั้ง 4 ด้าน ผสมผสานด้วยศิลปะแบบโกธิค เรอเนสซองส์และบาโรก จากนั้นพาคณะเดินชมเมืองในเขตจัตุรัสใจกลางเมือง



อันเป็นที่ตั้งของทำเนียบประธานาธิบดี อิสระให้ทุกท่านได้เก็บภาพประทับใจ

กลางวัน รับประทานอาหารกลางวัน ณ ภัตตาคาร



บริษัท แพลนเนท ฮอลิเดย์ ทราเวล จำกัด
Planet Holidays Travel Co.,Ltd
 โบนัสเลขที่ :11/06474 (เปิดบริการ 20 ปี)



☎ 02-530-9899 ☎ 081-855-7999, 081-839-0999, 091-939-4556, 091-778-4442, 085-567-5444 @planetholiday 🌐 www.planetholidaystravel.com

นำท่านเดินทางสู่เมืองบูดาเปสต์ (Budapest) เมืองหลวงของประเทศฮังการี ที่มีประวัติศาสตร์



และวัฒนธรรมที่น่าสนใจอีกทั้งความสวยงามทางธรรมชาติที่มีแม่น้ำดานูบไหลผ่านกลางเมืองทำให้เมืองแบ่งออกเป็นสองฝั่งคือเมืองเก่า หรือ บูดา ที่ยังคงความสวยงามของประวัติศาสตร์อันเก่าแก่ และเมืองใหม่ หรือเปสต์ที่มีความหรูหราทันสมัย



บริษัท แพลนเนท ฮอลิเดย์ ทราเวล จำกัด
Planet Holidays Travel Co.,Ltd

ผ่านการรับรองโดย

📍 14 อาคารแพลนเนท ซอยเฉลิมพระเกียรติ ร.9 ซอย28 แยก7 แขวงคอกไม้ เขตประเวศ
 กรุงเทพฯ 10250 ☎ 02-530-9899 ☎ 091-939-4556, 091-778-4442, 085-567-5444





บริษัท แพลนเนท ฮอลิเดย์ ทราเวล จำกัด
Planet Holidays Travel Co.,Ltd
 ใบอนุญาตเลขที่ :11/06474 (เปิดบริการ 20 ปี)



☎ 02-530-9899 ☎ 081-855-7999, 081-839-0999, 091-939-4556, 091-778-4442, 085-567-5444 📍 @planetholiday 🌐 www.planetholidaystravel.com

นำท่านชม **จัตุรัสวีรบุรุษ หรือ ฮีโร่สแควร์ (Heroes Square)** รูปปั้นของบรรพบุรุษชาวแมกยาร์ทั้ง 7 เฝ้า เพื่อฉลองในชัยชนะของชาวแมกยาร์ที่ร่วมกันสร้างเมืองขึ้นมา



นำท่านชมทิวทัศน์ที่สวยงามจาก **ป้อมชาวประมง หรือ ฟิชเชอร์แมนแอสตัน (Fisherman Bastion)** ซึ่งเป็นป้อมค่ายและจุดชมวิวที่งดงามของตัวเมือง ให้ได้เก็บภาพสวย ถ่ายรูปกับ **มหาวิหารเซนต์แมทเทียส (Matthius Church)** อดีตเคยใช้เป็นมัสยิดของชาวเติร์ก และพระราชวัง



บริษัท แพลนเนท ฮอลิเดย์ ทราเวล จำกัด
Planet Holidays Travel Co.,Ltd

ผ่านการรับรองโดย

📍 14 อาคารแพลนเนท ซอยเฉลิมพระเกียรติ 8.9 ซอย28 แยก7 แขวงดอกไม้ เขตประเวศ กรุงเทพฯ 10250 ☎ 02-530-9899 ☎ 091-939-4556, 091-778-4442, 085-567-5444





หลวงที่ตั้งอยู่บนเนินเขาริมฝั่งแม่น้ำ จากนั้นให้ท่านได้ถ่ายรูปกับอาคารรัฐสภา ซึ่งเป็นสถาปัตยกรรมแบบกอธิคที่สมบูรณ์และใหญ่ที่สุดในโลก

เย็น **รับประทานอาหารเย็น ณ ภัตตาคาร**

พักที่ **Hotel NH Budapest City, Budapest** หรือเทียบเท่าระดับ 4 ดาว

(*โรงแรมที่นำเสนอเป็นการนำเสนอเบื้องต้นเท่านั้น ชื่อโรงแรมที่พักทางบริษัทจะทำการแจ้ง 3 - 5 วันก่อนการเดินทาง เนื่องจากโรงแรมมีจำนวนจำกัด หากเต็มทางบริษัทขอสงวนสิทธิ์ไปนอนเมืองใกล้เคียงแทน**)



7 บูดาเปสต์-ล่องเรือแม่น้ำดานูบ-Designer Outlet Parndof-เวียนนา

เช้า **รับประทานอาหารเช้า ณ โรงแรม**

จากนั้นนำท่านล่องเรือแม่น้ำดานูบ (Cruise Danube River) ชมความงามของทิวทัศน์และอารยธรรมฮังการีที่ตั้งเรียงรายกันอยู่ 2 ฝากฝั่ง ชมความตระการตาของอาคารต่างๆ อาทิ อาคารรัฐสภา





ซึ่งงดงามเป็นที่รำลือ ด้วยสถาปัตยกรรมแบบโกธิค บนตัวอาคารประกอบด้วยยอดสูงถึง 365 ยอด นอกจากนี้ท่านจะได้ชม สะพานเซน สะพานถาวรแห่งแรก ที่สร้างข้ามแม่น้ำดานูบ โดยนาย WILLIAM TIERNEY CLARK วิศวกรชาวอังกฤษ เหล็กทุกชิ้นที่ใช้ในการสร้างได้ถูกนำมาจาก ประเทศอังกฤษ



กลางวัน รับประทานอาหารกลางวัน ณ ภัตตาคาร





นำท่าน**ช้อปปิ้งพารน์ดี้อฟเอาท์เลท (Designer Outlet Parndorf)** แหล่งช้อปปิ้งใหญ่ของประเทศออสเตรีย ที่ตั้งอยู่ระหว่างเมืองหลวงของ 2 ประเทศ คือออสเตรียและสโลวัก ที่มีร้านค้ามากกว่า120 ร้าน สินค้าแบรนด์ชื่อดังต่างๆจากทุกมุมโลกให้เลือกมากมายอย่างจุใจให้ท่านอิสระในการช้อปปิ้ง



ตามอัธยาศัย

นำท่านเดินทางสู่**เมืองเวียนนา (Vienna)** เมืองหลวงของประเทศออสเตรีย มนต์เสน่ห์ของเวียนนาที่ดึงดูดให้หลายๆ คนอยากมาเยือนบรรยากาศสุดคลาสสิกของตึกอาคารโทเนสส์ชาวนวงงดงามแบบดั้งเดิม รูปปั้นบุคคลสำคัญ รถม้า โรงละครโอเปรา เป็นเมืองที่น่าหลงใหล อิสระให้ท่านช้อปปิ้งชมร้านค้า หรือนั่งทานกาแฟหอมกรุ่นและขนมเค้กต้นตำหรับ

เย็น

รับประทานอาหารเย็น ณ ภัตตาคาร

พักที่ Hotel Doubletree by Hilton Vienna Schonbrunn หรือเทียบเท่าระดับ 4 ดาว





เล่นที่ออกแบบได้อย่างลงตัว รับการประกาศให้เป็นมรดกโลก และเป็นสถานที่ท่องเที่ยวที่มีชื่อเสียงมากในกรุงเวียนนา



กลางวัน **รับประทานอาหารกลางวัน ณ ภัตตาคาร**

นำท่านผ่านชม**ศาลาว่าการเมืองเวียนนา(Rathaus)** ตึกศาลากลางแห่งนี้ออกแบบโดย ฟรีดริชชมิทท์(Friedrich Schmidt) ปัจจุบันตึกนี้ใช้เป็นที่ทำการหลักของเวียนนา และลานด้านหน้าใช้เป็น





จัดงานสำคัญของเมือง ผ่านชม**พระราชวังโฮฟบวร์ก(Hofburg Palace)** เดิมเป็นนพระราชวังฤดูหนาวของราชวงศ์โฮฟบวร์ก ตั้งอยู่ใจกลางกรุงเวียนนา และแวะถ่ายรูปคู่**โบสถ์เซนต์สเตฟาน (St.Stephen Cathedral)** เป็นโบสถ์เก่าแก่สร้างในศิลปะโกธิกตั้งแต่คริสต์ศตวรรษที่ 13 ถือเป็นโบสถ์คู่บ้านคู่เมืองของประเทศออสเตรีย

จากนั้นให้ท่าน**อิสระถนนสายช้อปปิ้งกลางกรุงเวียนนา ถนนคาร์ทเนอร์ (Kamtnerstrasse)** เป็นถนนคนเดินและช้อปปิ้งสายสำคัญแห่งกรุงเวียนนา ห้างสรรพสินค้า ร้านค้าต่างๆ เรียงรายตลอดสองข้างถนน ที่ถูกใจขาช้อปปิ้งเพราะมีสินค้าให้เลือกมากมาย อาทิ เสื้อผ้าแบรนด์เนมยอตนิยม สินค้าแบรนด์เนมแบบนาฬิกา ROLEX , LOUIS VUITTON และอีกมากมาย อีกทั้งเครื่องแก้ว



คริสต์ลเจียระไน ของสะสมหรือของที่ระลึกต่างๆ ได้เวลาพอสมควร
 ได้เวลาพอสมควร นำท่านเดินทางสู่**สนามบินกรุงเวียนนา** เพื่อตรวจเช็คเอกสารการเดินทางและสัมภาระเตรียมตัวเดินทางกลับ

21.55 น. ออกเดินทางจากกรุงเวียนนา กลับกรุงเทพฯ โดย**เอมิเรตส์แอร์ไลน์ (EK)** เที่ยวบินที่ **EK126 (21.55-06.35(+1)) / EK372 (09.30-18.40)** ใช้ระยะเวลาในการเดินทางประมาณ **14.45 ชั่วโมง (รวมเวลาแวะเปลี่ยนเครื่องที่สนามบินเมืองดูไบ ประเทศสหรัฐอาหรับเอมิเรตส์) บริการอาหารและเครื่องดื่มบนเครื่อง**





9 กรุงเทพฯ (สนามบินสุวรรณภูมิ)

18.40 น. เดินทางถึง **สนามบินสุวรรณภูมิ** โดยสวัสดิภาพ



รายละเอียดเที่ยวบิน	กำหนดการเดินทาง	ราคา		
		ผู้ใหญ่	เด็ก	พักเดี่ยว
BKK-MUC EK377 02.00-06.00 // EK49 08.40-12.30 VIE-BKK EK126 21.55-06.35(+1) // EK372 09.30-18.40	14-22 กุมภาพันธ์ 67	89,999.-	89,999.-	22,000.-
BKK-MUC EK377 02.00-06.00 // EK49 08.40-12.30 VIE-BKK EK126 21.55-06.35(+1) // EK372 09.30-18.40	22-30 มีนาคม 67	92,999.-	92,999.-	22,000.-
BKK-MUC EK377 02.25-06.00 // EK49 08.50-13.15 VIE-BKK EK126 22.40-06.15(+1) // EK372 09.40-18.55	12-20 เมษายน 67	99,999.-	99,999.-	22,000.-
BKK-MUC EK385 01.15-04.45 // EK49 08.50-13.15 VIE-BKK EK126 22.40-06.15(+1) // EK372 09.40-18.55	27 เมษายน-05 พฤษภาคม 67	92,999.-	92,999.-	22,000.-

โปรแกรมอาจจะมีการปรับเปลี่ยนตามความเหมาะสมของสภาพอากาศและฤดูกาล

โปรดอ่านก่อนตัดสินใจจองทัวร์

สำคัญมาก !! กรุณาอ่านเงื่อนไขแนบท้ายโดยละเอียด เพื่อประโยชน์สูงสุดแก่ตัวท่านเอง หากท่านได้ชำระเงินแล้ว ทางบริษัทฯ จะถือว่าท่านยอมรับเงื่อนไขแล้วและไม่สามารถเปลี่ยนแปลงเงื่อนไขได้

รายการทัวร์สามารถสลับ ปรับเปลี่ยนหรืองดไปบางรายการได้ตามความเหมาะสม โดยไม่ต้องแจ้งให้ทราบล่วงหน้า อันเนื่องมาจากสภาพอากาศ เหตุการณ์ทางธรรมชาติ เหตุการณ์ทางการเมือง สภาพการจราจร สายการบิน หรือเหตุสุดวิสัยต่างๆ ทั้งนี้จะคำนึงถึงความปลอดภัย ความเป็นไปได้ และผลประโยชน์ของผู้เดินทางเป็นสำคัญ

**** ทางผู้เดินทางจะไม่ฟ้องร้องใดๆ อันเนื่องมาจากได้รับทราบเงื่อนไขก่อนการเดินทางแล้ว ****

เนื่องจากการจองทัวร์ล่วงหน้า ณ วันเดินทางจริง อาจจะมีเหตุการณ์ที่ทำให้ไฟล์ทบินล่าช้าหรือมีการเปลี่ยนแปลงเวลาบิน หากท่านใดมีไฟล์ทบินภายในประเทศหรือต่างประเทศก่อนหรือหลังจากการเดินทาง โปรดสำรองเวลาในการจองตั๋วเครื่องบินไว้อย่างต่ำ 4-5 ชั่วโมง ทั้งนี้เพื่อประโยชน์ของตัวท่านเอง ทางบริษัทฯจะไม่รับผิดชอบค่าใช้จ่ายที่เกิดขึ้นในส่วนของตั๋วเครื่องบินที่ไม่เกี่ยวข้องกับโปรแกรมทัวร์

ราคานี้เป็นราคาทัวร์ตั้งแต่ แต่ 10 ท่านขึ้นไป รับไม่เกิน 25 ท่าน

เนื่องจากกฎการเข้าพักของโรงแรมในยุโรปบังคับให้เด็กอายุมากกว่า 7 ขวบขึ้นไป จะต้องนอนมีเตียงเสริม บางโรงแรมเท่านั้นที่มีห้อง 3 เตียง หากเป็นผู้ใหญ่ 3 ท่าน แนะนำว่าเปิด 2 ห้อง จะสะดวกกว่า สำหรับท่านที่พักห้อง 3 เตียงขนาดของห้องพักขึ้นอยู่กับทางโรงแรมเป็นผู้จัดถือว่าท่านยอมรับข้อตกลงแล้ว





อัตรานี้รวม

1. ค่าตั๋วเครื่องบินไป-กลับ (Economy Class) แบบหมู่คณะ
2. ค่ารถโค้ช ปรับอากาศนำเที่ยวตามรายการ
3. ค่าห้องพักในโรงแรมที่ระบุตามรายการหรือเทียบเท่า
4. ค่าอาหารที่ระบุตามรายการ
5. ค่าเข้าชมสถานที่ทุกแห่งที่ระบุตามรายการ
6. ค่าวีซ่าท่องเที่ยวยุโรป Etats Schengen
7. ค่าประกันอุบัติเหตุในการเดินทางวงเงินประกันท่านละ 3,000,000 บาทและค่ารักษาพยาบาล 2,500,000 บาท ไม่คุ้มครองโรคประจำตัวหรือโรคร้ายแรงที่แพทย์วินิจฉัยว่าเป็นก่อนเดินทาง รายละเอียดอื่นๆ เป็นไปตามเงื่อนไขแห่งกรมธรรม์ฯ
8. น้ำดื่มวันละ 1 ขวด / ท่าน
9. ค่าน้ำหนักกระเป๋า (**น้ำหนัก 30 กิโลกรัม**) // ถี้อขึ้นเครื่อง (**น้ำหนัก 7 กิโลกรัม**)

อัตรานี้ไม่รวม

1. ค่าธรรมเนียมจัดทำหนังสือเดินทาง, แฉ่งเข้าแฉ่งออกสำหรับผู้ที่ไม่ได้ถือหนังสือเดินทางของไทย
2. ค่าภาษีน้ำมันที่สายการบินเรียกเก็บเพิ่ม หากสายการบินมีการปรับขึ้นก่อนวันเดินทาง
3. ค่าภาษีมูลค่าเพิ่ม VAT 7% และหักภาษี ณ ที่จ่าย 3% ในกรณีที่ถูกค่าต้องการใบเสร็จรับเงินที่ถูกต้อง จะต้องบวกภาษีมูลค่าเพิ่ม และหัก ณ ที่จ่าย จากยอดขายจริงทั้งหมดเท่านั้น และโปรดแจ้งทางบริษัทฯ จะออกให้ภายหลัง ขอสงวนสิทธิ์ออกใบเสร็จที่ถูกต้องให้กับบริษัททัวร์เท่านั้น
4. ค่าใช้จ่ายส่วนตัวอื่นๆ เช่น ค่าอาหารและเครื่องดื่มสั่งพิเศษ นอกเหนือจากรายการทัวร์, ค่าโทรศัพท์, ค่าซักกรีด, มินิบาร์และทีวีช่องพิเศษ ฯลฯ
5. ค่าธรรมเนียมในกรณีที่กระเป๋าสัมภาระที่มีน้ำหนักเกินกว่าที่สายการบินนั้นๆ กำหนดหรือสัมภาระใหญ่เกินขนาดมาตรฐาน
6. **ค่าทิปคนขับรถ (60 EUR) ตลอดการเดินทาง**
7. **ค่าทิปหัวหน้าทัวร์ขึ้นอยู่กับความพอใจของท่าน**

การจองและการชำระ

1. **ชำระเงินมัดจำท่านละ 40,000 บาท** ภายหลังจากที่ท่านส่งเอกสารการจองภายใน 2 วัน โดยโอนเข้าบัญชี ที่นี้จะยืนยันเมื่อได้รับเงินมัดจำแล้วเท่านั้น
2. ส่วนที่เหลือชำระ 30 วัน ก่อนการเดินทาง เฉพาะวันหยุดยาวและนักชัตตกฤษ์ ชำระส่วนที่เหลือ 45 วัน ก่อนการเดินทาง เนื่องจากทางบริษัทต้องสำรองค่าใช้จ่ายในส่วนของคุณค่าที่พักและตั๋วเครื่องบิน มิฉะนั้นจะถือว่าท่านยกเลิกการเดินทางโดยอัตโนมัติ





- 1) หากไม่ชำระมัดจำตามที่กำหนด ขออนุญาตตัดที่นั่งให้ลูกค้าท่านอื่นที่รออยู่
- 2) หากชำระไม่ครบตามจำนวน บริษัทฯ ถือว่าท่านยกเลิกการเดินทางโดยอัตโนมัติ โดยไม่มีเงื่อนไข
- 3) เมื่อท่านชำระเงินแล้ว ไม่ว่าจะทั้งหมดหรือบางส่วน ทางบริษัทฯ ถือว่าท่านได้ยอมรับเงื่อนไขและข้อตกลงต่างๆที่ได้ระบุไว้ทั้งหมดนี้แล้ว
3. ส่งสำเนาหน้าพาสปอร์ตของผู้ที่เดินทาง ที่มีอายุการใช้งานไม่น้อยกว่า 6 เดือนและเหลือหน้ากระดาษอย่างต่ำ 2 หน้า เพื่อทำการสำรองที่นั่งภายใน 2 วัน นับจากวันจอง หากไม่ส่งสำเนาหน้าพาสปอร์ตทางบริษัทขออนุญาตยกเลิกการจองทัวร์โดยอัตโนมัติ
4. เมื่อได้รับการยืนยันว่ากรุ๊ปออกเดินทางได้ ลูกค้าสามารถจัดเตรียมเอกสารในการขอวีซ่าได้ทันที
5. หากท่านที่ต้องการออกตัวโดยสารภายในประเทศ (กรณีลูกค้าอยู่ต่างจังหวัด) ให้ท่านติดต่อเจ้าหน้าที่ก่อนออกบัตรโดยสารทุกครั้ง หากออกบัตรโดยสารโดยมิแจ้งเจ้าหน้าที่ ทางบริษัทขอสงวนสิทธิ์ไม่รับผิดชอบ ค่าใช้จ่ายที่เกิดขึ้น
6. การยื่นวีซ่าในแต่ละสถานทูตมีการเตรียมเอกสาร และมีขั้นตอนการยื่นวีซ่าไม่เหมือนกัน ทั้งแบบหมู่คณะและยื่นรายบุคคล (แสดงตน) ท่านสามารถสอบถามข้อมูลเพื่อประกอบการตัดสินใจก่อนการจองได้จากทางเจ้าหน้าที่
7. กรณีวีซ่ายังไม่ทราบผลก่อนเดินทาง 30 วันทำการ ทางบริษัทฯ ต้องขอเก็บค่าทัวร์ทั้งหมดก่อน ตามกำหนดเงื่อนไขการชำระเงิน แต่หากวีซ่าของท่านไม่ผ่านการพิจารณาจากทางสถานทูตไม่ว่าจะด้วยเหตุผลใดก็ตาม ทางบริษัทฯ จะคืนเงินค่าทัวร์ให้ท่าน โดยทางบริษัทฯ ขอสงวนสิทธิ์ในการหักค่าใช้จ่ายที่เกิดขึ้นจริง
8. หากท่านจองและส่งเอกสารในการทำวีซ่าเข้าประเทศล่าช้า ไม่ทันกำหนดการออกตัวกับทางสายการบินและผลของวีซ่าของท่านไม่ผ่าน บริษัทฯ จะขอสงวนสิทธิ์ในการไม่คืนเงินค่ามัดจำทั้งหมด
9. หากในคณะของท่านมีผู้ต้องการดูแลพิเศษ นั่งรถเข็น (Wheelchair), เด็ก, ผู้สูงอายุ, มีโรคประจำตัวหรือไม่สะดวกในการเดินทางท่องเที่ยวในระยะเวลาเกินกว่า 4-5 ชั่วโมงติดต่อกัน ท่านและครอบครัวต้องให้การดูแลสมาชิกภายในครอบครัวของท่านเอง เนื่องจากการเดินทางเป็นหมู่คณะ หัวหน้าทัวร์มีความจำเป็นต้องดูแลคณะทัวร์ทั้งหมด

เงื่อนไขการออกเดินทาง

กรุณาอ่านศึกษารายละเอียดทั้งหมดก่อนทำการจอง เพื่อความถูกต้องและความเข้าใจตรงกันระหว่างลูกค้าและบริษัท

1. ในแต่ละเส้นทางจะมีการกำหนดผู้เดินทางขั้นต่ำของการออกเดินทาง โดยในทัวร์นี้กำหนดให้มีผู้เดินทาง **ขั้นต่ำ 10 ท่าน** หากมีผู้เดินทางไม่ถึงที่กำหนด บริษัทฯ ขอสงวนสิทธิ์ในการเพิ่มค่าทัวร์ หรือเลื่อนการเดินทาง หรือ ยกเลิกการเดินทาง หากท่านมีไฟล์ทบินภายในประเทศ แต่มิได้แจ้งทางให้ทาง





8. กรณีติดกรุปเหมาพีเรียดวันเดินทางตามหน้าร้านและชำระเงินมาแล้ว ไม่สามารถยกเลิกทุกกรณี แต่ท่านสามารถเลื่อนการเดินทางได้ ต้องแจ้งให้ทางบริษัททราบล่วงหน้าไม่น้อยกว่า 30 วัน ก่อนเดินทาง โดยเงื่อนไขเป็นไปตามที่บริษัทกำหนด

หมายเหตุสำคัญเพิ่มเติม

1. บริษัทฯ ขอสงวนสิทธิ์ที่จะไม่รับผิดชอบต่อค่าชดเชยความเสียหายกรณีที่เกิดจากเหตุสุดวิสัย อาทิ การล่าช้าของสายการบิน, การนัดหยุดงาน, การประท้วง, การก่อจลาจล, อุบัติเหตุ, ปัญหาการจราจร, ภัยธรรมชาติ, ภูเขาไฟระเบิด, แผ่นดินไหวโรคระบาดและเหตุสุดวิสัยต่าง ๆ ฯลฯ ที่ไม่สามารถคาดการณ์ล่วงหน้าได้
2. บริษัทฯ ขอสงวนสิทธิ์ในการเปลี่ยนแปลงรายชื่อเที่ยวหรือยกเลิกจากเหตุสุดวิสัยอาทิการล่าช้าของสายการบิน, การนัดหยุดงาน, การประท้วง, การก่อจลาจล, อุบัติเหตุ, ปัญหาการจราจร, ภัยธรรมชาติ, ภูเขาไฟระเบิด, แผ่นดินไหว, โรคระบาดและเหตุสุดวิสัยต่างๆ ฯลฯ ที่ไม่สามารถคาดการณ์ล่วงหน้าได้ ทั้งนี้ทางบริษัทจะคำนึงถึง ผลประโยชน์และความปลอดภัยของท่านเป็นสิ่งสำคัญ
3. ขอสงวนสิทธิ์การเก็บค่าน้ำมันและภาษีสนามบินทุกแห่งเพิ่ม หากสายการบินมีการปรับขึ้นก่อนวันเดินทาง
4. บริษัทฯ ขอสงวนสิทธิ์ในการเปลี่ยนเที่ยวบิน โดยไม่ต้องแจ้งให้ทราบล่วงหน้าอันเนื่องมาจากสาเหตุต่างๆ
5. ท่านจะต้องเป็นผู้รับผิดชอบดูแลทรัพย์สินของมีค่าส่วนตัวต่างๆของท่านเอง หากเกิดการสูญหายของทรัพย์สินส่วนตัว ของมีค่าต่างๆระหว่างการเดินทางท่องเที่ยวอันมีสาเหตุมาจากผู้เดินทาง ทางบริษัทฯ จะไม่สามารถรับผิดชอบทุกกรณี
6. บริษัทฯ ขอสงวนสิทธิ์ที่จะไม่รับผิดชอบต่อค่าชดเชยความเสียหายกรณีที่กองตรวจคนเข้าเมืองไม่อนุญาตให้ เดินทางออก หรือกองตรวจคนเข้าเมืองของแต่ละประเทศไม่อนุญาตให้เข้าเมืองรวมทั้งในกรณีที่ท่านจะใช้หนังสือ เดินทางราชการ (เล่มสีน้ำเงิน) เดินทาง หากท่านถูกปฏิเสธการเดินทางเข้าหรือออกนอกประเทศใดประเทศหนึ่ง หรือ เนื่องจากเหตุผลหรือความผิดของตัวเอง
7. ในกรณีที่พาสปอร์ตของท่านชำรุด หรือมีตราปั๊มใดๆ ที่ไม่เกี่ยวข้องกับการเดินทาง และสายการบินแจ้งว่าไม่สามารถใช้เดินทางได้ หรือเกิดจากเอกสารปลอม หรือการห้ามของเจ้าหน้าที่ ไม่ว่าจะเหตุผลใดๆ ก็ตาม ทางบริษัทขอสงวนสิทธิ์ในการคืนเงินไม่ว่ากรณีใดๆ เนื่องจากทางบริษัทได้มีการชำระค่าใช้จ่ายในการเดินทางทั้งหมดไปเรียบร้อยแล้ว
8. กรณีที่ทางลูกค้าใช้บริการของทางบริษัทฯ ไม่ครบ อาทิ ไม่เที่ยวในบางรายการ ไม่ทานอาหารบางมื้อ ซึ่งเกิดจากการตัดสินใจของทางลูกค้าเอง ขอสงวนสิทธิ์ไม่คืนเงินในการบริการนั้นๆ เนื่องจากค่าใช้จ่ายทุกอย่างทางบริษัทฯ ได้ชำระค่าใช้จ่ายให้ตัวแทนต่างประเทศก่อนเดินทางแล้ว





9. บริษัทฯ ขอสงวนสิทธิ์ในการขายหรือไม่ขายเป็นรายกรณี เช่น ผู้ที่ตั้งครรภ์, เด็กอายุต่ำกว่า 2 ขวบ, ผู้ที่ นั่งวีลแชร์ หรือบุคคลที่ไม่สามารถดูแลตัวเองได้ ฯลฯ กรุณาแจ้งบริษัทฯ เพื่อสอบถามและหาข้อสรุป ร่วมกันเป็นรายกรณี
10. ราคาทัวร์เป็นการชำระแบบเหมาจ่ายกับต่างประเทศไปหมดก่อนกรุ๊ปเดินทางแล้วหากท่านไม่ได้ใช้ บริการบางรายการหรือยกเลิกไม่สามารถเรียกเงินคืนได้
11. เนื่องจากเราเดินทางเป็นหมู่คณะ ทางบริษัทจึงคำนึงถึงประโยชน์ และความปลอดภัยของส่วนรวมเป็น สำคัญ
12. ห้ามนำเข้ากัญชา กัญชง หรือผลิตภัณฑ์ที่มีส่วนผสมของพืชชนิดดังกล่าวเข้าประเทศ หากฝ่าฝืน จะ มีโทษตามกฎหมายของแต่ละประเทศ บางประเทศมีโทษสูงสุดถึงประหารชีวิต
13. มัคคุเทศก์ พนักงาน และตัวแทนของบริษัทฯ ไม่มีสิทธิ์ในการให้คำสัญญาใดๆ ทั้งสิ้นแทนบริษัทฯ นอกจากมีเอกสารลงนามโดยผู้มีอำนาจของบริษัทฯ กำกับเท่านั้น

ตัวเครื่องบินและที่นั่งบนเครื่อง

1. ตัวเครื่องบินเป็นแบบหมู่คณะ ผู้โดยสารจะต้องเดินทางไป-กลับพร้อมกรุ๊ป หากต้องการเลื่อนวัน เดินทางกลับท่าน จะต้องชำระค่าใช้จ่ายส่วนต่างของสายการบินและบริษัททัวร์เรียกเก็บ
2. ทางบริษัทฯ ได้สำรองที่นั่งพร้อมชำระเงินมัดจำค่าตัวเครื่องบินเรียบร้อยแล้วหากท่านยกเลิกทัวร์ไม่ว่า จะด้วยสาเหตุใดทางบริษัทฯ ขอสงวนสิทธิ์การเรียกเก็บค่ามัดจำตัวเครื่องบิน ซึ่งมีค่าใช้จ่ายแล้วแต่สาย การบินและ ช่วงเวลาเดินทาง
3. กรณีท่านยกเลิกการเดินทางและทางบริษัทฯ ได้ทำการออกตัวเครื่องบินไปแล้ว (กรณีตัว Refund) ผู้ เดินทางต้องเป็น ผู้รอเงิน Refund โดยปกติประมาณ 3 – 6 เดือน และเงิน Refund ที่ได้จะขึ้นอยู่กับแต่ ระบบของสายการบินนั้น ๆ เป็นผู้กำหนด
4. บริษัทฯ ขอสงวนสิทธิ์ในการเก็บเงินเพิ่มเติมในกรณีที่สายการบินมีการปรับราคาภาษีน้ำมันเพิ่มเติมโดยมี เอกสารยืนยันจากทางสายการบิน
5. การจัดที่นั่งบนเครื่องบินของกรุ๊ปข้อกำหนดเป็นไปโดยสายการบินเป็นผู้กำหนดซึ่งทางบริษัทฯ ไม่สามารถ เข้าไปแทรกแซงได้ และทางบริษัทฯ ไม่อาจรับประกันได้ว่าท่านจะได้ที่นั่งตามที่ท่านต้องการได้
6. กรณีท่านที่จะออกตัวบินภายในประเทศหรือกรณีท่านออกตัวเองกรุณาแจ้งบริษัทฯ เพื่อขอคำยืนยันว่าทัวร์ นั้นสามารถ ออกเดินทางได้แน่นอน มิฉะนั้นทางบริษัทฯ จะไม่รับผิดชอบค่าใช้จ่ายที่เกิดขึ้น
7. ที่นั่ง Long Leg ทางบริษัทฯ ไม่สามารถริเคลสให้ได้จะขึ้นกับข้อกำหนดของสายการบินเป็นผู้กำหนด
8. ท่านที่ใช้ไมล์หรือแต้มบัตรเครดิตแลกตั๋วท่านจะต้องเป็นผู้ดำเนินการด้วยตัวท่านเอง
9. เจ้าหน้าที่กระเป๋าสัมภาระที่โหลดหรือถือขึ้นเครื่องสายการบินเป็นผู้กำหนดหากท่านมีน้ำหนักเกินกว่า กำหนดท่าน จะต้องเป็นผู้เสียค่าปรับนั่นเอง
10. ทางบริษัทฯ ไม่รับผิดชอบกรณีเกิดการสูญเสียชีวิต, สูญหายของกระเป๋าและสัมภาระของผู้โดยสาร





11. กรณีผู้เดินทางต้องการความช่วยเหลือเป็นพิเศษ อาทิเช่น ใช้วีลแชร์ กรุณาแจ้งบริษัทฯ ล่วงหน้าอย่างน้อย 7 วันก่อนเดินทาง มิฉะนั้นบริษัทฯ ไม่สามารถจัดการล่วงหน้าได้

โรงแรมที่พัก

1. รายการนี้เป็นเพียงข้อเสนอที่ต้องได้รับการยืนยันจากบริษัทอีกครั้ง หลังจากได้สำรองโรงแรมที่พักในต่างประเทศเรียบร้อยแล้ว โดยโรงแรมจัดในระดับใกล้เคียงกัน ซึ่งอาจจะปรับเปลี่ยนตามทีระบุนในโปรแกรม
2. การจัดการห้องพัก เป็นสิทธิของโรงแรมในการจัดการห้องให้กับกรุ๊ปที่เข้าพัก โดยมีห้องพักสำหรับผู้สูบบุหรี่ / ปลอดบุหรี่ได้ โดยอาจจะขอเปลี่ยนห้องได้ตามความประสงค์ของผู้ที่พัก ทั้งนี้ขึ้นอยู่กับความพร้อมให้บริการของโรงแรม และไม่สามารถรับประกันได้
3. สำหรับท่านที่เข้าพักห้อง 3 เตียง ขนาดของห้องพักขึ้นอยู่กับทางโรงแรมเป็นผู้จัดถือว่าท่านยอมรับข้อตกลงแล้ว
4. เนื่องจากการวางแผนแบบห้องพักของแต่ละโรงแรมแตกต่างกันอาจทำให้ห้องพักแบบห้องเดี่ยว (Single) และห้องคู่ (Twin/Double) และห้องพักแบบ 3 ท่าน/ 3 เตียง (Triple Room) ห้องแต่ละประเภทจะไม่ติดกันหรืออยู่คนละชั้น
5. กรณีต้องการห้องพักแบบ 3 ท่านต่อห้อง หรือ ห้องแบบ 3 เตียง (Triple) โรงแรมมีห้อง Triple เพียงพอ ขอสงวนสิทธิ์ในการจัดห้องให้เป็นแบบ แยก 2 ห้อง คือ 1 ห้องพักคู่ และ 1 ห้องพักเดี่ยว โดยอาจจะมีค่าใช้จ่าย ขึ้นอยู่กับแต่ละโรงแรม
6. กรณีที่มีงานจัดประชุมนานาชาติ (Trade Fair) เป็นผลให้ค่าโรงแรมสูงขึ้นมากและห้องพักในโรงแรมเต็ม (บางครั้งต้องจองโรงแรมข้ามปี) ทางบริษัทฯ ขอสงวนสิทธิ์ในการปรับเปลี่ยนหรือย้ายเมืองเพื่อให้เกิดความเหมาะสม
7. โรงแรมในยุโรปจะมีลักษณะ Traditional Building (อาจจะดูเก่าๆคลาสสิก) บางโรงแรมห้องที่เป็นห้องเดี่ยวอาจเป็นห้องที่มีขนาดกะทัดรัดและไม่มีอ่างอาบน้ำ ซึ่งอยู่ในการออกแบบของแต่ละโรงแรมนั้นๆ และแต่ละห้องอาจมีลักษณะแตกต่างกันด้วย
8. โรงแรมหลายแห่งในยุโรป จะไม่มีเครื่องปรับอากาศเนื่องจากอยู่ในแถบที่มีอุณหภูมิต่ำ เครื่องปรับอากาศจะมีในช่วงฤดูร้อนเท่านั้น
9. บางโรงแรมไม่มีพนักงานยกกระเป๋าหรือบางครั้งอยู่ในเมืองเก่ารถไค้ชไม่สามารถเข้าถึงได้ท่านจะต้องนำสัมภาระของท่านเข้าห้องพักด้วยตัวท่านเอง





การยื่นวีซ่า / การอนุมัติวีซ่า

1. การอนุมัติวีซ่าเป็นเอกสิทธิ์ของสถานทูต ทางบริษัทไม่มีส่วนเกี่ยวข้องใดๆทั้งสิ้น ทั้งนี้บริษัทเป็นเพียงตัวกลาง และคอยบริการอำนวยความสะดวกให้แก่ผู้เดินทางเท่านั้น เงินค่าสมัครยื่นวีซ่าทางสถานทูตเป็นผู้เก็บ หากผลวีซ่า ออกมาว่าท่านไม่ผ่าน ทางสถานทูตจะไม่คืนเงินค่าวีซ่า และค่าบริการจากตัวแทนยื่นวีซ่าไม่ว่าในกรณีใดๆทั้งสิ้น และทางสถานทูตมีสิทธิ์ที่จะไม่ตอบเหตุผลของการปฏิเสธวีซ่าในทุกกรณี
2. กรณีที่ท่านวีซ่าผ่านแต่กรุปออกเดินทางไม่ได้เนื่องจากผู้เดินทางท่านอื่นในกลุ่มโดนปฏิเสธวีซ่า ทางบริษัทฯ ขอสงวนสิทธิ์ในการไม่คืนเงินค่าวีซ่าและค่าบริการจากตัวแทนยื่นให้กับท่าน เนื่องจากเป็นค่าใช้จ่ายที่เกิดขึ้น โดยสถานทูตเป็นผู้เรียกเก็บและท่านสามารถนำวีซ่าไปใช้เดินทางได้หากวีซ่ายังไม่หมดอายุ
3. สำหรับท่านที่พำนักอาศัย ศึกษา หรือ ทำงานอยู่ต่างประเทศท่านจะต้องเป็นผู้ยื่นวีซ่าด้วยตัวท่านเอง ณ ประเทศที่ท่านพำนักอาศัยอยู่
4. ท่านที่มีวีซ่าอยู่แล้วกรุณาแจ้งบริษัทเพื่อตรวจสอบว่าสามารถใช้ได้

**** เมื่อท่านชำระเงินค่าทัวร์ให้กับทางบริษัทฯ แล้ว ****
**** จะถือว่าท่านได้ยอมรับเงื่อนไขข้อตกลงทั้งหมดนี้ ****





บริษัท แพลนเนท ฮอลิเดย์ ทราเวล จำกัด
Planet Holidays Travel Co.,Ltd
 ใบอนุญาตเลขที่ :11/06474 (เปิดบริการ 20 ปี)



☎ 02-530-9899 📞 081-855-7999, 081-839-0999, 091-939-4556, 091-778-4442, 085-567-5444 📧 @planetholiday 🌐 www.planetholidaystravel.com

Allianz Travel **ประกันการเดินทาง** ทมดกั๊งวล ทุกการเดินทาง

ระยะเวลาการเดินทาง	(แบบฮิปโปป)		ระยะเวลาการเดินทาง	(แบบฮิปโปป)		ผลประโยชน์ ความคุ้มครอง	เดินทางในเอเชีย	เดินทางทั่วโลก
	เอเชีย	ทั่วโลก		เอเชีย	ทั่วโลก			
1-2 วัน	220.-	420.-	9 วัน	335.-	585.-	1. การสูญเสียชีวิต / อวัยวะ / สาเหตุ หรือเหตุเฉพาะ ภาวะ จากอุบัติเหตุ - ผู้เอาประกันภัยอายุตั้งแต่ 16 ปี จนถึง 75 ปี - ผู้เอาประกันภัยอายุน้อยกว่า 16 ปี หรือมากกว่า 75 ปี	1,500,000.- 750,000.-	2,000,000.- 1,000,000.-
3 วัน	230.-	420.-	10 วัน	345.-	605.-			
4 วัน	240.-	420.-	11 วัน	365.-	660.-			
5 วัน	250.-	460.-	12 วัน	375.-	680.-	2. ค่ารักษาพยาบาลในต่างประเทศ (วงเงินค่าการคืนค่าต่อครั้ง สำหรับแผนรายปี) - ค่ารักษาพยาบาลต่อปีในประเทศไทย (ภายใน 30 วัน นับจากวันเดินทางมา ถึง ประเทศไทย) - ค่ารถพยาบาลส่งกลับประเทศไทย - ค่ารถพยาบาลส่งกลับประเทศไทยใน ประเทศไทยกรณีอยู่ในประเทศไทยใน ต่างประเทศตามเงื่อนไข (ภายใน 7 วัน นับจากวันที่เดินทางมาถึง ประเทศไทย)	2,000,000.- 200,000.- 50,000.-	2,000,000.- 200,000.- 50,000.-
5 วัน	295.-	470.-	13 วัน	385.-	710.-			
7 วัน	315.-	555.-	14 วัน	400.-	730.-			
8 วัน	325.-	575.-	15-18 วัน	450.-	855.-			

รายละเอียดการชำระค่าบริการ

 ธนาคารกสิกรไทย 开泰银行 KASIKORNBANK	 UOB ธนาคารยูโอบี	ชื่อบัญชี : บจก. ลุขชัยแพลนเนท ทราเวลเลอร์ ธนาคาร กสิกรไทย สาขา มาร์เก็ต วิลเลจ สุวรรณภูมิ 137-1-55475-7	ชื่อบัญชี : บจก. ลุขชัยแพลนเนท ทราเวลเลอร์ ธนาคาร ยูโอบี สาขา ถนนศรีวิธา 797-1-65104-4
 ธนาคารกสิกรไทย 开泰银行 KASIKORNBANK	 UOB ธนาคารยูโอบี	ชื่อบัญชี : คุณนิชชุนตร์ ทวีอักษรตีวิชา ธนาคาร กสิกรไทย สาขา เมกาบางนา 028-1-54355-5	ชื่อบัญชี : คุณนิชชุนตร์ ทวีอักษรตีวิชา ธนาคาร ยูโอบี สาขา พาราไดซ์ พาร์ค 813-1-74805-1
 Bangkok Bank ธนาคารกรุงเทพ	ชื่อบัญชี : คุณนิชชุนตร์ ทวีอักษรตีวิชา ธนาคาร กรุงเทพ สาขาเอ็กเชน ทาวเวอร์ 926-0-10444-4		

สอบถามเพิ่มเติม/จองทัวร์



แผนกขายจอยหน้าร้าน :
 085-567-5444, 091-778-4442, 091-939-4556,
 081-855-7999, 081-839-0999

แผนกกรุปเหมา : 063-539-3965, 091-939-9356

Hotline
02-530-9899 (เวลา 9.00-19.30 น.)

สแกน QR code
 สอบถามข้อมูลเพิ่มเติมได้ที

