



บริษัท แพลนเนท ฮอลิเดย์ ทราเวล จำกัด
Planet Holidays Travel Co.,Ltd

ใบอนุญาตเลขที่ : 11/06474 (เปิดบริการ 20 ปี)



รับจัดทัวร์ : ฝั่งอินทรีทั่วโลก / กลุ่มเพื่อนส่วนตัว / สัมมนา สุขาน / จองตั๋วเครื่องบิน



☎ 02-530-9899 ☎ 081-855-7999, 081-839-0999, 091-939-4556, 091-778-4442, 085-567-5444 @planetholiday www.planetholidaytravel.com

KGG110816-EK

Gorgeous GRAND GEORGIA

โดยสายการบิน Emirates Airline (EK) **8D 5N**

Diamond Bridge

Rabati Castle

ราคาเริ่มต้น

69,999

14 - 21 ก.พ.67 | 13 - 20 มี.ค.67
03 - 10 เม.ย.67 | 13 - 20 เม.ย.67
27 เม.ย. - 04 พ.ค.67

ที่พักระดับ 4-5 ดาว ★★★★★
บริการอาหารครบทุกมื้อ พร้อมมือพิเศษ
อาหารพื้นเมืองจอร์เจีย ร้านสวย
วิวริมแม่น้ำ เสิร์ฟไวน์พร้อมชมโชว์

- ขึ้นรถ 4WD หุบเขาคอเคซัส
- เมืองเก่าทบิลีซี
- โบสถ์เกอร์เกตี กลางหุบเขา
- ชั้นกระซางชามบิอนนาธิกาลา
- อนุสรณ์สถานรัสเซีย จอร์เจีย
- วิหารโฮลิตริตีแห่งจอร์เจีย
- ป้อมปราการอันบานูรี
- โบสถ์เมเคตี บนหน้าผา
- ชิกนาคี กำแพงเมืองโบราณ
- พิพิธภัณฑ์ของถ่านสตาลิน
- สะพานเพชร (Diamond Bridge)
- หมู่บ้านถ้ำเมืองอวลิสต์ซิคเค
- เมืองมิซเคห์ตา เมืองหลวงเก่า
- ปราสาทราบาตีเก่าแก่
- วิหารสเวตัสโคเวลี
- ชั้นกระซางชามวเมืองบอร์โจมิ
- เดอะ โครนิเคิล ออฟ จอร์เจีย
- ไวน์เทสติง (Chateau Mukhrani)

1 กรุงเทพมหานคร(สนามบินสุวรรณภูมิ)

23.00 น. คณะพร้อมกัน ณ อาคารผู้โดยสารขาออกระหว่างประเทศชั้น 4 สนามบินสุวรรณภูมิ
เคาน์เตอร์สายการบิน EMIRATES (EK) พบเจ้าหน้าที่ของบริษัทฯ คอยให้การต้อนรับและอำนวยความสะดวก



บริษัท แพลนเนท ฮอลิเดย์ ทราเวล จำกัด
Planet Holidays Travel Co.,Ltd

ผ่านการรับรองโดย

14 อาคารแพลนเนท ซอยเฉลิมพระเกียรติ 9.9 ซอย 28 แยก 7 แขวงคลองไม้ เขตประเวศ
กรุงเทพฯ 10250 ☎ 02-530-9899 ☎ 091-939-4556, 091-778-4442, 085-567-5444





2 กรุงทบิลีซี-ขึ้นกระเช้าชมป้อมนาริกาลา-วิหารโฮลียทรินิตีแห่งทบิลีซี-โบสถ์เมเคติ

03.30 น. ออกเดินทางสู่**เมืองทบิลีซี ประเทศจอร์เจีย** โดยสายการบิน **EMIRATES (EK)** เที่ยวบินที่ **EK371 (03.30-07.15) / EK2200 (12.20-15.55)** (ใช้ระยะเวลาในการเดินทางประมาณ 15.45 ชั่วโมง บริการอาหารและเครื่องดื่มบนเครื่อง) แวะเปลี่ยนเครื่องที่สนามบินดูไบ (UAE)

15.55 น. เดินทางถึง**สนามบินกรุงทบิลีซี ประเทศจอร์เจีย** หลังผ่านพิธีตรวจคนเข้าเมืองแล้ว (*เวลาท้องถิ่นช้ากว่าประเทศไทย 3 ชั่วโมง*) **กรุงทบิลีซี (Tbilisi)** เมืองหลวงของประเทศจอร์เจีย ริมฝั่งแม่น้ำคูรา (Kura) เมืองนี้ถูกสร้างโดย วาคตัง จอร์กาซาลี กษัตริย์จอร์เจียแห่งคาร์ตลี (ไอปีเรีย) ในคริสต์ศตวรรษที่ 4 ปัจจุบันทบิลีซีเป็นศูนย์กลางการขนส่งและการค้า เนื่องจากความได้เปรียบทางยุทธศาสตร์เป็นจุดตัดระหว่างทวีปเอเชียกับทวีปยุโรป

นำท่านเที่ยวชม **เมืองเก่าทบิลีซี (Old town)** นำท่าน **ขึ้นกระเช้าชมป้อมนาริกาลา (Narikala Fortress)** ป้อมปราการหินโบราณขนาดใหญ่บนเนินเขา สร้างขึ้นตั้งแต่คริสต์ศตวรรษที่ 4 ผ่านผู้ปกครองมาหลายยุคหลายสมัยที่ต่างผลัดกันเข้ามาบูรณานนครเล็กๆ บนเส้นทางสายไหมแห่งนี้ ราชวงศ์อุมัยยัดของชาวอาหรับได้ต่อเติมป้อมในช่วงคริสต์ศตวรรษที่ 7 ต่อมาพวกมองโกลตั้งชื่อให้





บริษัท แพลนเนท ฮอลิเดย์ ทราเวล จำกัด
Planet Holidays Travel Co.,Ltd

ใบอนุญาตเลขที่ :11/06474 (เปิดบริการ 20 ปี)



☎ 02-530-9899 ☎ 081-855-7999, 081-839-0999, 091-939-4556, 091-778-4442, 085-567-5444 @planetholiday www.planetholidaystravel.com

ใหม่กว่า Narin Qala แปลว่าป้อมน้อย (Little Fortress) นักประวัติศาสตร์ยกย่องว่าป้อมนาวิกาลา เป็นป้อมแห่งหนึ่งบนเส้นทางสายไหมที่แข็งแกร่งและตีได้ยากที่สุด

นำท่านชม **วิหารโฮลิตรินิตีแห่งทบิลีซี (Trinity Cathedral of Tbilisi)** สร้างขึ้นระหว่างปี 1995 และ 2004 เป็นมหาวิหารอีสเทิร์นออร์ทอดอกซ์ที่สูงเป็นอันดับสามของโลก และเป็นหนึ่งในอาคารทางศาสนาที่ใหญ่ที่สุดในโลก เป็นรูปแบบดั้งเดิมที่มีอิทธิพลเหนือสถาปัตยกรรมโบสถ์จอร์เจียใน



หลายช่วงอายุของประวัติศาสตร์ และมีกลิ่นอายของไบแซนไทน์อยู่บ้าง



บริษัท แพลนเนท ฮอลิเดย์ ทราเวล จำกัด
Planet Holidays Travel Co.,Ltd

ผ่านการรับรองโดย

📍 14 อาคารแพลนเนท ซอยเฉลิมพระเกียรติ ร.9 ซอย28 แยก7 แขวงคอกไม้ เขตประเวศ
กรุงเทพฯ 10250 ☎ 02-530-9899 ☎ 091-939-4556, 091-778-4442, 085-567-5444





นำท่านเดินทางสู่ **โบสถ์เมเคตี (Metekhi Church)** ตั้งอยู่บนหน้าผา Metekhi ตรงข้าม เมืองเก่าทบิลีซี โครงสร้างส่วนใหญ่ที่มีอยู่มีอายุย้อนไปถึงยุคกลางและสร้างขึ้นระหว่างปี ค.ศ. 1278 ถึง 1289 ในรัชสมัยของกษัตริย์ เดเมตริอัสที่ 2 แห่งจอร์เจีย แม้ว่าประเพณีปากเปล่าจะติดตามต้นกำเนิดของ Metekhi ไปจนถึงศตวรรษที่ 5

เย็น

รับประทานอาหารเย็น ณ ภัตตาคาร

พักที่ **Hilton Garden Inn** หรือเทียบเท่าระดับ 4 ดาว (2 คืน ***คืนที่ 1 และ 5)

(*โรงแรมที่นำเสนอเป็นการนำเสนอเบื้องต้นเท่านั้น ชื่อโรงแรมที่พักทางบริษัทจะทำการแจ้ง 3 - 5 วันก่อนการเดินทาง เนื่องจากโรงแรมมีจำนวนจำกัด หากเต็มทางบริษัทขอสงวนสิทธิ์ไปนอนเมืองใกล้เคียงแทน*)





3 กอริ-พิพิธภัณฑ์สตาลิน-อภิสต์ซึเคห์-อาคารที่ซึกเค่-ปราสาทราบาติ-บอริโจมี

เช้า **รับประทานอาหารเช้า ณ โรงแรม**

นำท่านเดินทางสู่ **เมืองกอริ (Gori)** ซึ่งอยู่ทางด้านทิศตะวันตกของเมืองมิสเคด้า เมืองนี้เป็นเมืองบ้านเกิดของ โจเซฟ สตาลิน (Joseph Stalin) ชาวจอร์เจียที่ในอดีตเป็นผู้ปกครองสหภาพโซเวียต ในยุคศตวรรษที่ 1920 ถึง 1950 และมีชื่อเสียงเรื่องความโหดเหี้ยมในการปกครองในเมืองกอริแห่งนี้ นำท่านชม **พิพิธภัณฑ์ของท่านสตาลิน (Musuem of Stalin)** ซึ่งเป็นสถานที่รวบรวมเรื่องราว และสิ่งของเครื่องใช้ต่างๆ ของสตาลินเอาไว้ รวมไปถึงตัวอาคารที่สตาลินเกิดด้วย ภายในพิพิธภัณฑ์สตาลิน มีการจัดแสดงชีวประวัติของสตาลิน ตั้งแต่เกิดจนกระทั่งเสียชีวิต



บริษัท แพลนเนท ฮอลิเดย์ ทราเวล จำกัด
Planet Holidays Travel Co.,Ltd

ใบอนุญาตเลขที่ :11/06474 (เปิดบริการ 20 ปี)



☎ 02-530-9899 ☎ 081-855-7999, 081-839-0999, 091-939-4556, 091-778-4442, 085-567-5444 @planetholiday www.planetholidaytravel.com



นำท่านเดินทางสู่ **เมืองอัพลิสต์ซิคเคห์ (Uplistsikhe)** ซึ่งเป็นเมืองถ้ำเก่าแก่ของจอร์เจีย มีการตั้งถิ่น



บริษัท แพลนเนท ฮอลิเดย์ ทราเวล จำกัด
Planet Holidays Travel Co.,Ltd

ผ่านการรับรองโดย

📍 14 อาคารแพลนเนท ซอยเฉลิมพระเกียรติ ร.9 ซอย28 แยก7 แขวงคอกไม้ เขตประเวศ
กรุงเทพฯ 10250 ☎ 02-530-9899 ☎ 091-939-4556, 091-778-4442, 085-567-5444





ฐานในดินแดนแถบนี้กันมานานแล้วกว่า 3000 ปีก่อน ในอดีตเป็นเส้นทางการค้าขายสินค้าจากอินเดียไปยังทะเลดำและต่อไปถึงทางตะวันตก ปัจจุบันสถานที่แห่งนี้แบ่งออกเป็น 3 ส่วนคือ ส่วนเหนือ ส่วนกลาง และส่วนใต้ ซึ่งส่วนกลางจะเป็นบริเวณที่ใหม่ที่สุด ประกอบไปด้วยสถาปัตยกรรม การสร้างตัดหินและเจาะลึกเข้าไปเป็นที่อยู่อาศัย ถ้าส่วนมากจะไม่มีตกแต่งภายในใดๆ และยัง มีห้องต่างๆ ซึ่งคาดว่าเป็นโบสถ์เก่าแก่ของชาวคริสต์ ที่สร้างขึ้นในช่วงคริสต์ศตวรรษที่ 9 ให้ท่าน อธิระชมหมู่บ้านที่สร้างขึ้นจากถ้ำนี้ตามอัธยาศัย

กลางวัน **รับประทานอาหารกลางวัน ณ ภัตตาคาร**

นำท่านเดินทางสู่ **เมืองอาคัลท์ซิกเค่ (Akhaltshikhe)** นำท่านชม **ปราสาทราบาติ (Rabati Castle)** สร้างขึ้นในศตวรรษที่ 9 ปราสาทด้านในประกอบด้วยอาคารหลายส่วน ซึ่งล้อมรอบด้วยแนวกำแพง หินที่ใช้เป็นป้อมปราการป้องกันข้าศึก อาณาเขตของปราสาทมีพื้นที่ถึง 7 เฮคเตอร์ ประกอบด้วย อาคารหลากหลายศิลปะและวัฒนธรรมที่ผสมกันมากมาย เช่น จอร์เจีย ออตโตมัน ยิว **ปราสาทราบาติ (Rabati Castle)** ปราสาทเก่าแก่ที่มีความสวยงามและมีขนาดใหญ่มาก โดยปราสาทแห่งนี้ ตั้งอยู่ภายในเมืองอัครคาซิคเค่ สามารถมองเห็นตัวปราสาทได้ตั้งแต่ไกล ตัวปราสาทที่สร้างด้วยศิลา ตั้งแต่สมัยศตวรรษที่ 9 โดย Guaram Mampal และมีชื่อปราสาทในตอนแรกว่า Lomisa Castle ตัวปราสาทมีการต่อเติมหลายครั้ง รวมทั้งมีกำแพงที่ใหญ่โตมาก เพราะพื้นที่บริเวณนี้ในสมัยอดีตเคย เป็นสถานที่รบพุ่งกับศัตรูต่างๆ อยู่เป็นประจำ โดยในช่วงศตวรรษที่ 13-14 ที่เมืองอัครคาซิคเค่ได้ กลายเป็นเมืองหลวงของแคว้น Samtskhe-Javakheti ปราสาทแห่งนี้ก็ได้ถูกต่อเติมหลายส่วนเพื่อใช้ เป็นที่ประทับของเจ้าชาย Javakheti กับครอบครัว จนกระทั่งช่วงปลายศตวรรษที่ 15 ดินแดน





ทั้งหมดของแคว้น Samtskhe-Javakheti ก็ได้ตกไปอยู่ภายใต้การปกครองของจักรวรรดิออตโตมัน และนั่นทำให้ในปี ค.ศ. 1752 ปราสาทแห่งนี้ได้มีการสร้างมัสยิดไว้ภายใน แต่หลังจากที่จักรวรรดิออตโตมันครอบครองปราสาทและพื้นที่เมืองอัคราคาซีเค่ได้ประมาณ 200 ปี เจ้าชาย Paskevich แห่งรัสเซียก็ได้ทำการพิชิตปราสาทแห่งนี้และดึงกลับมาอยู่ภายใต้การปกครองของสหภาพโซเวียต และในเวลาต่อมาก็ได้เกิดการแบ่งแยกดินแดนมีการแยกประเทศจอร์เจียออกมาจากสหภาพโซเวียต ก็เลยทำให้ปราสาทรบาติแห่งเมืองอัคราคาซีเค่นี้ได้อยู่ภายใต้การดูแลของประเทศจอร์เจียจวบจนถึงปัจจุบัน และกลายเป็นหนึ่งในปราสาทที่มีความสวยงามมีความอลังการมากของประเทศจอร์เจีย นำท่านเดินทางสู่ **เมืองบอร์โจมิ (Borjomi)** เมืองตากอากาศเล็กๆ ทางในภูเขาทางตอนใต้ของประเทศจอร์เจีย มีประชากรอาศัยอยู่ไม่ถึง 15,000 คน ที่มีชื่อเสียงระดับโลกในเรื่องน้ำแร่ โดยน้ำแร่



ที่หุบบอร์โจมิได้มีการบรรจุ ณ ธารน้ำแร่บริสุทธิ์ที่ไหลรินจากยอดเขาบาคุเรียนี (Bakuriani Mountain) และส่งออกไปขายกว่า 40 ประเทศทั่วโลก โดยในอดีตชาวเมืองเชื่อกันว่าจะทำให้มีสุขภาพแข็งแรงและสามารถรักษาโรคภัยได้

เย็น

รับประทานอาหารเย็น ณ ภัตตาคาร

พักที่ Hotel Crowne Plaza Borjomi หรือเทียบเท่าระดับ 4 ดาว



(*โรงแรมที่นำเสนอเป็นการนำเสนอเบื้องต้นเท่านั้น ชื่อโรงแรมที่พัทางบริษัทจะทำการแจ้ง 3 - 5 วันก่อนการ



เดินทาง เนื่องจากโรงแรมมีจำนวนจำกัด หากเต็มทางบริษัทขอสงวนสิทธิ์ไปนอนเมืองใกล้เคียงแทน**)

4 บอร์โจมี-ขึ้นกระเช้าสู่จุดชมวิวบอร์โจมี-ไวน์เทสดิ่ง-คาซเบเก้-หุบเขาคอเคซัส โบสถ์เกอร์เกตี-อนุสรณ์สถานรัสเซีย จอร์เจีย

เช้า รับประทานอาหารเช้า ณ โรงแรม



นำท่านเข้าชม **Borjomi City Park** สถานที่ท่องเที่ยวและพักผ่อนของชาวเมืองบอร์โจมีที่นิยมมาเดินเล่นและผ่อนคลายโดยการแช่น้ำแร่ในวันหยุด จากนั้นนำท่าน**ขึ้นกระเช้าสู่จุดชมวิวน้ำฟ้า**



เหนือสวนบอร์โจมี อีสระให้ท่านเก็บภาพวิวทิวทัศน์ธรรมชาติจากมุมสูงตามอัชฌาศัย

นำท่านสู่ **ไวน์เทสดิง (Chateau Mukhrani)** ให้ท่านได้ชิมไวน์หลากหลายปีการผลิต ชมโรงบ่มองุ่นเพื่อผลิตเป็นไวน์ และเรื่องราวประวัติศาสตร์การผลิตไวน์ก่อตั้งขึ้นโดย Ivane Mukhranbatoni





ตัวแทนของราชวงศ์และผู้มีบทบาททางการเมืองของจอร์เจียในช่วงศตวรรษที่ 19 ในปี 1876 เขา กลับมาจากฝรั่งเศสพร้อมกับความรู้เกี่ยวกับแนวคิดของการทำไวน์ และนับตั้งแต่นั้นมา ประวัติศาสตร์ของการทำไวน์ของ Château Mukhani ก็เริ่มขึ้น ต่อมาในปี 2003 กลุ่มผู้ประกอบการ ชาวจอร์เจียเริ่มฟื้นฟูโดยมีความตั้งใจที่จะรื้อฟื้นอุตสาหกรรมไวน์แห่งศตวรรษที่สิบเก้าสู่ความ รุ่งโรจน์ในอดีตและสร้างการผลิตขึ้นใหม่ โดยผสมผสานเทคโนโลยีที่ทันสมัยและดั้งเดิมเข้าด้วยกัน โดยเริ่มมีการพัฒนาบริการการท่องเที่ยวและบริการไวน์การไฮสปีดทัวร์ไวน์ประเภทต่าง ๆ อีสระให้ ท่านเดินเล่นไร่องุ่น เดินชมมาคูลูชั่นตอนการบ่มไวน์ และแน่นอนว่ารวมไปถึงการลองชิมรสไวน์ใน แบบจอร์เจีย ซึ่งบอกเลยว่าราคานั้นถูกมาก ซื้อได้ในราคาที่ไม่ถึงพันบาทไทย

กลางวัน **รับประทานอาหารกลางวัน ณ ภัตตาคาร**

นำท่านเดินทางสู่ **เมืองคาสเบกี (Kazbegi)** หรือปัจจุบันเรียกว่า **เมืองสเตปันสมินดา (Stepantsminda)** ชื่อนี้เพิ่งเปลี่ยนเมื่อปี 2006 หลังจากนักบุญนิกายออร์ทอด็อกซ์ ชื่อ สเตฟาน ได้มา ทำนักรักษาและก่อสร้างสถานที่สำหรับจำศีลภาวนาขึ้น เมืองนี้อยู่ห่างจากเมืองหลวงทบิลีซี ประมาณ 157 กิโลเมตร เป็นเมืองเล็กๆตั้งอยู่ริมฝั่งแม่น้ำเทอริก ถือเป็นศูนย์กลางการท่องเที่ยวบน เทือกเขาคอเคซัส(Caucasus) ที่สำคัญของประเทศจอร์เจีย มีภูมิทัศน์ที่สวยงามโดยรอบ รวมทั้ง



เป็นจุดชมวิวของยอดเขาคาสเบกี





นำท่าน **ขึ้นรถ 4WD (รถขับเคลื่อน 4 ล้อ)** เพื่อเข้าสู่ใจกลาง **หุบเขาคอเคซัส (Caucasus)** นำท่านชมความสวยงามของ **โบสถ์เกอร์เกตี (Gergeti Trinity Church)** หรือเรียกว่าโบสถ์สมีนดา ซาเมบา (Tsminda Sameba) สร้างด้วยหินแกรนิตขนาดใหญ่ สร้างขึ้นในศตวรรษที่ 14 เป็นโบสถ์ชื่อดังกลางหุบเขาคอเคซัส ซึ่งเป็นสัญลักษณ์สำคัญหนึ่งของประเทศจอร์เจีย ตั้งอยู่บนเทือกเขาคาซเบก ที่ระดับความสูงจากน้ำทะเล 2,170 เมตร *(ในกรณีที่มีหิมะตกหนัก จนไม่สามารถเดินทางได้ ทางบริษัทขอสงวนสิทธิ์ ปรับเปลี่ยนโปรแกรมตามความเหมาะสม)*





บริษัท แพลนเนท ฮอลิเดย์ ทราเวล จำกัด
Planet Holidays Travel Co.,Ltd

ใบอนุญาตเลขที่ :11/06474 (เปิดบริการ 20 ปี)



รับจัดทัวร์ : โฟล์คชังทัวร์ทั่วโลก / กลุ่มเฉพาะส่วนตัว / สัมมนา ดูงาน / จองตั๋วเครื่องบิน



☎ 02-530-9899 ☎ 081-855-7999, 081-839-0999, 091-939-4556, 091-778-4442, 085-567-5444 @planetholiday www.planetholidaystravel.com



นำท่านแวะถ่ายรูป **อนุสรณ์สถานรัสเซีย-จอร์เจีย (Russia-Georgia Friendship Monument)**



บริษัท แพลนเนท ฮอลิเดย์ ทราเวล จำกัด
Planet Holidays Travel Co.,Ltd

ผ่านการรับรองโดย

📍 14 อาคารแพลนเนท ซอยเฉลิมพระเกียรติ ร.9 ซอย28 แยก7 แขวงคอกไม้ เขตประเวศ
กรุงเทพฯ 10250 ☎ 02-530-9899 ☎ 091-939-4556, 091-778-4442, 085-567-5444





บริษัท แพลนเนท ฮอลิเดย์ ทราเวล จำกัด
Planet Holidays Travel Co.,Ltd

ใบอนุญาตเลขที่ :11/06474 (เปิดบริการ 20 ปี)



รับจัดทัวร์ : ไปยังขึ้นทั่วโลก / กลุ่มเหมาส่วนตัว / สัมมนา ดูงาน / จองตั๋วเครื่องบิน



☎ 02-530-9899 ☎ 081-855-7999, 081-839-0999, 091-939-4556, 091-778-4442, 085-567-5444 @planetholiday www.planetholidaystravel.com

อนุสรณ์สถานหินโค้งขนาดใหญ่บนเนินเขา สร้างขึ้นในปี 1983 เพื่อเฉลิมฉลองครบรอบ 200 ปี
ของสนธิสัญญาจอร์จีไอเฟสกี และความสัมพันธ์ระหว่างสหภาพโซเวียตและจอร์เจีย จุดชมวิวนี้ถือเป็น
เป็นจุดชมวิวยที่สวยงามที่สุดแห่งหนึ่งของจอร์เจีย

เย็น

รับประทานอาหารเย็น ณ ภัตตาคาร

พักที่ Room Hotel Kazbegi หรือเทียบเท่าระดับ 4 ดาว



บริษัท แพลนเนท ฮอลิเดย์ ทราเวล จำกัด
Planet Holidays Travel Co.,Ltd

ผ่านการรับรองโดย

📍 14 อาคารแพลนเนท ซอยเฉลิมพระเกียรติ ร.9 ซอย28 แยก7 แขวงคอกไม้ เขตประเวศ
กรุงเทพฯ 10250 ☎ 02-530-9899 ☎ 091-939-4556, 091-778-4442, 085-567-5444





บริษัท แพลนเนท ฮอลิเดย์ ทราเวล จำกัด
Planet Holidays Travel Co.,Ltd

ใบอนุญาตเลขที่ :11/06474 (เปิดบริการ 20 ปี)



รับจัดทัวร์ : โฟล์คซองทัวร์ทั่วโลก / กลุ่มเที่ยวส่วนตัว / สัมมนา ตุลาคม / จองตั๋วเครื่องบิน



☎ 02-530-9899 ☎ 081-855-7999, 081-839-0999, 091-939-4556, 091-778-4442, 085-567-5444 @planetholiday www.planetholidaystravel.com

(โรงแรมแสนโรแมนติกติดเทือกเขาคอเคซัส วิวสวยแสนล้าน)



KAF GEORGIA



บริษัท แพลนเนท ฮอลิเดย์ ทราเวล จำกัด
Planet Holidays Travel Co.,Ltd

ผ่านการรับรองโดย

📍 14 อาคารแพลนเนท ซอยเฉลิมพระเกียรติ ร.9 ซอย28 แยก7 แขวงคอกไม้ เขตประเวศ
กรุงเทพฯ 10250 ☎ 02-530-9899 ☎ 091-939-4556, 091-778-4442, 085-567-5444





บริษัท แพลนเนท ฮอลิเดย์ ทราเวล จำกัด
Planet Holidays Travel Co.,Ltd

ใบอนุญาตเลขที่ :11/06474 (เปิดบริการ 20 ปี)



รับจัดทัวร์ : ไปยังขึ้นทั่วโลก / กลุ่มเหมาส่วนตัว / สัมมนา ดูงาน / จองตั๋วเครื่องบิน



☎ 02-530-9899 ☎ 081-855-7999, 081-839-0999, 091-939-4556, 091-778-4442, 085-567-5444 @planetholiday www.planetholidaystravel.com

หรือพักที่ **Gudauri Lodge** หรือเทียบเท่าระดับ 5 ดาว



บริษัท แพลนเนท ฮอลิเดย์ ทราเวล จำกัด
Planet Holidays Travel Co.,Ltd

ผ่านการรับรองโดย

📍 14 อาคารแพลนเนท ซอยเฉลิมพระเกียรติ ร.9 ซอย28 แยก7 แขวงคอกไม้ เขตประเวศ
กรุงเทพฯ 10250 ☎ 02-530-9899 ☎ 091-939-4556, 091-778-4442, 085-567-5444





บริษัท แพลนเนท ฮอลิเดย์ ทราเวล จำกัด
Planet Holidays Travel Co.,Ltd

ใบอนุญาตเลขที่ :11/06474 (เปิดบริการ 20 ปี)



☎ 02-530-9899 ☎ 081-855-7999, 081-839-0999, 091-939-4556, 091-778-4442, 085-567-5444 🌐 @planetholiday 🌐 www.planetholidaystravel.com

(โรงแรมแสนโรแมนติกติดเทือกเขาคอเคซัส วิวสวยแสนล้านติดลานสกี)



บริษัท แพลนเนท ฮอลิเดย์ ทราเวล จำกัด
Planet Holidays Travel Co.,Ltd

📍 14 อาคารแพลนเนท ซอยเฉลิมพระเกียรติ ร.9 ซอย28 แยก7 แขวงคอกไม้ เขตประเวศ
กรุงเทพฯ 10250 ☎ 02-530-9899 ☎ 091-939-4556, 091-778-4442, 085-567-5444

ผ่านการรับรองโดย





5 คาซเบกกี-ป้อมอันวานูรี-อ่างเก็บน้ำชินวาริ-ซิกนากิ-โบสถ์บอดี-เทลาวี

เช้า **รับประทานอาหารเช้า ณ โรงแรม**

นำท่านเดินทางชม **ป้อมอันวานูรี (Ananuri Fortress)** ป้อมปราการเก่าแก่ ที่มีกำแพงล้อมรอบ ริมแม่น้ำอวิกวี ถูกสร้างขึ้นในสมัยศตวรรษที่16-17 ชมความงดงามขอโบสถ์ 2 หลังที่ตั้งอยู่ภายในกำแพง ซึ่งเป็นโบสถ์ของชาวเวอรจัน ภายในยังมีหอคอยทรงสี่เหลี่ยมใหญ่ที่ตั้งตระหง่าน ทำให้เห็นทัศนียภาพทิวทัศน์อันสวยงามด้านล่างจากมุมสูงของป้อมปราการนี้ รวมถึง **อ่างเก็บน้ำชินวาริ (Zhinvali Reservoir)** และยังมีเขื่อนซึ่งเป็นสถานที่สำคัญสำหรับนำน้ำที่เก็บไว้ส่งต่อไปยังเมือง



กลางวัน **รับประทานอาหารกลางวัน ณ ภัตตาคาร**

หลวงและใช้ผลิตไฟฟ้า ซึ่งทำให้ชาวเมืองทบิลีซีมีน้ำไว้ดื่มใช้

นำท่านเดินทางสู่ **เมืองซิกนากิ (Signaghi)** ในหุบเขาอลาซานี (Alazani Valley) สถาปัตยกรรมหมู่บ้านอิฐแดงท่ามกลางหุบเขา จนได้รับอีกสมญานามว่า นครแห่งความรัก ชม **กำแพงเมืองโบราณ (Signaghi City Wall)** ที่เหลือเพียงแห่งเดียวในจอร์เจีย ยอดแหลมของโบสถ์เซนต์จีโออร์กี (St. Giorgi Church) และตัวเมืองเก่า (Old Town of Signaghi) ที่มีจัตุรัสมากถึง 2 แห่ง นอกจากนี้ไชนาแกก็ยังเป็นศูนย์กลางทางศิลปะของพวกเขาช่างฝีมือแขนงต่างๆ เช่นเดียวกับชื่อเสียงด้านการทำไวน์ซึ่งมีกำลังการผลิตไวน์ได้ถึง 70% ของประเทศ



จากนั้นนำท่านเดินทางสู่ **โบสถ์บอดิ (Bodbe Monastery)** เดิมทีสร้างขึ้นในศตวรรษที่ 9 ได้รับการปรับปรุงใหม่โดยเฉพาะในศตวรรษที่ 17 ปัจจุบันอารามทำหน้าที่เป็นสำนักแม่ชีและเป็นหนึ่งในสถานที่แสวงบุญที่สำคัญในจอร์เจีย เนื่องจากมีความเกี่ยวข้องกับนักบุญนีโน ผู้เผยแพรศาสนาหญิงชาวจอร์เจียในศตวรรษที่ 4 ซึ่งมีพระธาตุประดิษฐานอยู่ที่นั่น



เย็น

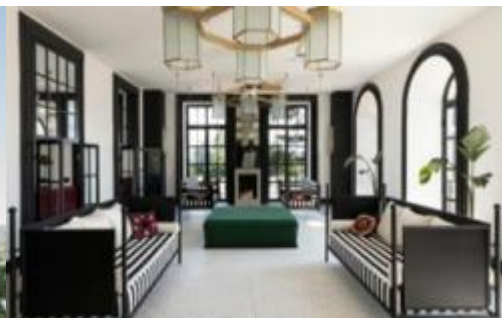
จากนั้นนำท่านสู่ **เมืองเทลาวี (Telavi)**

รับประทานอาหารเย็น ณ ภัตตาคาร

พักที่ **Hotel Esquisse Boutique** หรือเทียบเท่าระดับ 4 ดาว



(**โรงแรมที่นำเสนอเป็นการนำเสนอเบื้องต้นเท่านั้น ชื่อโรงแรมที่พักทางบริษัทจะทำการแจ้ง 3 - 5 วันก่อนการ



เดินทาง เนื่องจากโรงแรมมีจำนวนจำกัด หากเต็มทางบริษัทขอสงวนสิทธิ์ไปนอนเมืองใกล้เคียงแทน**)

6 เทลวี-สะพานเพชร-ทบิลิซี-สะพานสันติภาพ-ห้าง East Point-ชมโชว์พื้นเมือง

เช้า รับประทานอาหารเช้า ณ โรงแรม



นำท่านชม **สะพานเพชร (Diamond Bridge)** สะพานแขวนกระจกแก้ว รูปเพชรแขวนอยู่ตรงกลางที่สร้างจากเหล็กและแก้ว ยาว 240 เมตร สูงเหนือพื้นดิน 149 เมตร สะพานถูกสร้างขึ้นโดยกลุ่มนักลงทุนแคสส์ (Kass Group) มีมูลค่าประมาณ 40 ล้านดอลลาร์สหรัฐฯ หรือ 1,400 ล้านบาท สะพานมีลักษณะโปร่งใส ทอดยาวข้ามธรรมชาติ ใช้ระยะเวลาก่อสร้าง 3 ปี โดยจุดเด่นคือโครงสร้างแขวนที่ใหญ่ที่สุดและสูงที่สุดในโลก นอกจากนี้ ยังมีแถบรูปเพชร แขวนอยู่ตรงกลาง สามารถเดินเข้าไป



กลางวัน **ภายในเพื่อรับชมทัศนียภาพรอบๆ**
รับประทานอาหารกลางวัน ณ ภัตตาคาร

นำท่านเดินทางสู่เมืองทบิลีซี (Tbilisi) นำท่านชม **สะพานสันติภาพ (The Bridge of Peace)** ข้ามแม่น้ำคูราเพื่อเชื่อมระหว่างตัวเมืองเก่า และตัวเมืองใหม่ของทบิลีซี สะพานสร้างจากเหล็กและกระจกใส เปิดใช้งานครั้งแรกเมื่อปี ค.ศ. 2010 ได้รับการยกย่องว่าเป็นงานสถาปัตยกรรมยุคใหม่ที่มีความสวยงามออกแบบโดยสถาปนิกชาวอิตาลีเลียนชื่อ Michele De Lucchi โครงสร้างถูกออกแบบและสร้างที่ประเทศอิตาลี และได้นำเข้ามาโดยรถบรรทุก 200 คัน เพื่อเข้ามาติดตั้งในเมืองทบิลีซี



บริษัท แพลนเนท ฮอลิเดย์ ทราเวล จำกัด
Planet Holidays Travel Co.,Ltd

ใบอนุญาตเลขที่ :11/06474 (เปิดบริการ 20 ปี)



รับจัดทัวร์ : ยุโรปชั้นวีซ่าทั่วโลก / กลุ่มเกาะส่วนตัว / สิบมา ตูซาน / จองตั๋วเครื่องบิน

@planetholiday www.planetholidaytravel.com



☎ 02-530-9899 ☎ 081-855-7999, 081-839-0999, 091-939-4556, 091-778-4442, 085-567-5444 🌐 @planetholiday 🌐 www.planetholidaytravel.com



KAF GEORGIA

นำท่านสู่ถนน **จาน ชาเดอनी (Jan sharden street)** เป็นถนนคนเดินย่านเมืองเก่าที่เป็นแหล่งศูนย์รวมทางสังคมและวัฒนธรรม ต่อมาศตวรรษที่ 9 ต่อมาจึงเปลี่ยนชื่อ **ถนนมาเป็น Chardin Street** เพื่อเป็นเกียรติแก่นักท่องเที่ยวชาวฝรั่งเศส Jean Chardin ปัจจุบันถนนสายนี้เต็มไปด้วยร้านค้า



บริษัท แพลนเนท ฮอลิเดย์ ทราเวล จำกัด
Planet Holidays Travel Co.,Ltd

ผ่านการรับรองโดย

📍 14 อาคารแพลนเนท ซอยเฉลิมพระเกียรติ ร.9 ซอย28 แยก7 แขวงคอกไม้ เขตประเวศ กรุงเทพฯ 10250 ☎ 02-530-9899 ☎ 091-939-4556, 091-778-4442, 085-567-5444





ร้านอาหารพื้นเมือง ร้านกาแฟมากมาย บริเวณนี้จะมีบ้านเมืองเก่าในแบบทิวลิปที่โดดเด่น นอกจากนี้ด้านอาหารแล้วยังมีพ่อค้าแม่ค้านำสิ่งของต่างๆมาวางขายมากมาย ให้ท่านได้อิสระช้อปปิ้งตามอัธยาศัย จากนั้นนำท่านเดินทางไปยัง **ห้าง East Point** ซึ่งเป็นห้างสรรพสินค้าขนาดใหญ่ ให้เวลาท่านได้อิสระช้อปปิ้ง สินค้าแบรนด์เนมมากมาย อาทิ เช่น ADIDAS, ALDO, BERSHKA, COLUMBIA, CHARLES & KEITH, CONVERSE, H&M, LOREAL, LEVI'S, LOTTO, MANGO, MINI SO, NEW BALANCE, NEW YORKER, SAMSONITE, OVS, POLO, ZARA และอื่นๆอีกมากมาย

เย็น

รับประทานอาหารเย็น ณ ภัตตาคาร พร้อมชมโชว์พื้นเมือง

พักที่ Hilton Garden Inn หรือเทียบเท่าระดับ 4 ดาว (2 คืน *คืนที่ 1 และ 5)**

(*โรงแรมที่นำเสนอเป็นการนำเสนอเบื้องต้นเท่านั้น ชื่อโรงแรมที่พักทางบริษัทจะทำการแจ้ง 3 - 5 วันก่อนการเดินทาง เนื่องจากโรงแรมมีจำนวนจำกัด หากเต็มทางบริษัทขอสงวนสิทธิ์ไปนอนเมืองใกล้เคียงแทน*)





7 มิซเคห์ตา-วิหารสเวตสโคเวลี-วิหารจวาริ-เดอะ โครนิเคิล ออฟ จอร์เจีย-สนามบิน

เช้า **รับประทานอาหารเช้า ณ โรงแรม**

นำท่านเดินทางสู่ **เมืองมิซเคห์ตา (Mtskheta)** ซึ่งเคยเป็นเมืองหลวงเก่าของจอร์เจีย ในช่วง



ศตวรรษที่ 5 ถือว่ารุ่งเรืองอย่างมาก เมืองนี้ เป็นเมืองเล็กๆ แต่มีความสวยงาม มีแม่น้ำที่บรรจบกัน เป็นแม่น้ำสองสี คือ แม่น้ำอักราวิ (Aragvi) และแม่น้ำมิกวาริ (Mtkvari) และอาคารบ้านเรือน ยังมีกลิ่นอายของสถาปัตยกรรมยุคกลาง นำท่านชม **วิหารสเวตสโคเวลี (Svetitskhoveli Cathedral)** หรือหมายถึงเสาที่มีชีวิต(The Living Pillar Cathedral) สร้างราวศตวรรษที่ 11 โบสถ์แห่งนี้ถือเป็นศูนย์กลางทางศาสนาที่ศักดิ์สิทธิ์ สร้างขึ้นโดยสถาปนิกชาวจอร์เจีย ชื่อ Arsukidze มีขนาดใหญ่เป็นอันดับสองของประเทศ อีกทั้งยังเป็นศูนย์กลางที่ทำให้ชาวจอร์เจียเปลี่ยนความเชื่อและหันมานับถือศาสนาคริสต์ และให้ศาสนาคริสต์มาเป็นศาสนาประจำชาติของจอร์เจียเมื่อปี ค.ศ. 337 และถือเป็นสิ่งก่อสร้างยุคโบราณที่มีขนาดใหญ่ที่สุดของประเทศจอร์เจีย ภายในมีภาพเขียนสีเฟรสโกที่งดงาม

นำท่านชม **วิหารจวาริ (Jvari Monastery)** โบสถ์แห่งไม้กางเขนอันศักดิ์สิทธิ์ของศาสนาคริสต์นิกายออร์ทอดอกซ์ สร้างขึ้นเมื่อคริสตวรรษที่ 6 ชาวจอร์เจียสักการะนับถือวิหารแห่งนี้เป็นอย่างมาก ภายใน



โบสถ์ไม้กางเขนขนาดใหญ่ โบสถ์นี้ตั้งอยู่บนภูเขาที่มีแม่น้ำสองสายมาบรรจบกันคือแม่น้ำคาวารี และแม่น้ำอาร์กี

กลางวัน **รับประทานอาหารกลางวัน ณ ภัตตาคาร**

นำท่านชม **เดอะ โครนิเคิล ออฟ จอร์เจีย (The Chronicle of Georgia)** อนุสรณ์สถานที่มีการ



บันทึกเรื่องราวต่างๆ ในหน้าประวัติศาสตร์ของประเทศจอร์เจียเอาไว้บนเสาขนาดใหญ่จำนวนถึง 16 ต้น ซึ่งเสาแต่ละต้นนั้นมาในไซส์ใหญ่ยักษ์ที่มีขนาดราวสิบคนโอบ และสูงถึง 35 เมตร และด้วยทำเลที่ตั้งซึ่งอยู่บนภูเขา จากบริเวณนี้คุณจึงสามารถมองเห็นทิวทัศน์ของเมืองทบิลีซี ได้แบบเต็มๆ ที่ให้ความรู้สึกตื่นตาตื่นใจและยิ่งใหญ่ชวนตะลึง

ได้เวลาพอสมควร นำท่านเดินทางสู่ **สนามบินกรุงทบิลีซี** เพื่อตรวจเช็คเอกสารการเดินทางและสัมภาระเตรียมตัวเดินทางกลับ

16.55 น. ออกเดินทางจากกรุงทบิลีซี กลับกรุงเทพฯ โดยสายการบิน **EMIRATES (EK)** เที่ยวบินที่ **EK2201 (16.55-20.05) / EK374 (22.35-07.35(+1))** (ใช้ระยะเวลาในการเดินทางประมาณ 13.35 ชั่วโมง บริการอาหารและเครื่องดื่มบนเครื่อง) **แวะเปลี่ยนเครื่องที่สนามบินดูไบ**

8 กรุงเทพฯ (สนามบินสุวรรณภูมิ)

07.35 น. เดินทางถึง **สนามบินสุวรรณภูมิ** โดยสวัสดิภาพ



| Flights (รายละเอียดเที่ยวบิน) | กำหนดการเดินทาง | ราคา | | |
|--|--|----------|----------|-----------|
| | | ผู้ใหญ่ | เด็ก | พักเดี่ยว |
| BKK-TBS EK371 03.30-07.15 // EK2200 12.20-15.55 TBS-BKK EK2201 16.55-20.05 // EK374 22.35-07.35(+1) | 14 - 21 กุมภาพันธ์ 67 | 69,999.- | 69,999.- | 19,000.- |
| BKK-TBS EK371 03.30-07.15 // EK2200 12.20-15.55 TBS-BKK EK2201 16.55-20.05 // EK374 22.35-07.35(+1) | 13 - 20 มีนาคม 67 | 69,999.- | 69,999.- | 19,000.- |
| BKK-TBS EK371 03.30-06.50 // EK2200 11.00-14.25 TBS-BKK EK2201 15.25-18.35 // EK374 22.30-07.35(+1) | 03 - 10 เมษายน 67 (วันจักรี) | 70,999.- | 70,999.- | 19,000.- |
| BKK-TBS EK371 03.30-06.50 // EK2200 11.00-14.25 TBS-BKK EK2201 15.25-18.35 // EK374 22.30-07.35(+1) | 13 - 20 เมษายน 67 (วันสงกรานต์) | 75,999.- | 75,999.- | 25,000.- |
| BKK-TBS EK371 03.30-06.50 // EK2200 11.00-14.25 TBS-BKK EK2201 15.25-18.35 // EK374 22.30-07.35(+1) | 27 เมษายน - 04 พฤษภาคม 67 (วันแรงงาน) | 69,999.- | 69,999.- | 19,000.- |

โปรแกรมอาจจะมีการปรับเปลี่ยนตามความเหมาะสมของสภาพอากาศและฤดูกาล

โปรดอ่านก่อนตัดสินใจจองทัวร์

สำคัญมาก !! กรุณาอ่านเงื่อนไขแนบท้ายโดยละเอียด เพื่อประโยชน์สูงสุดแก่ตัวท่านเอง หากท่านได้ชำระเงินแล้ว ทางบริษัทฯ จะถือว่าท่านยอมรับเงื่อนไขแล้วและไม่สามารถเปลี่ยนแปลงเงื่อนไขได้

รายการทัวร์สามารถสลับ ปรับเปลี่ยนหรืองดไปบางรายการได้ตามความเหมาะสม โดยไม่ต้องแจ้งให้ทราบล่วงหน้า อันเนื่องมาจากสภาพอากาศ เหตุการณ์ทางธรรมชาติ เหตุการณ์ทางการเมือง สภาพการจราจร สายการบิน หรือเหตุสุดวิสัยต่างๆ ทั้งนี้จะคำนึงถึงความปลอดภัย ความเป็นไปได้ และผลประโยชน์ของผู้เดินทางเป็นสำคัญ

**** ทางผู้เดินทางจะไม่ฟ้องร้องใดๆ อันเนื่องมาจากได้รับทราบเงื่อนไขก่อนการเดินทางแล้ว ****

เนื่องจากการจองทัวร์ล่วงหน้า ณ วันเดินทางจริง อาจจะมีเหตุการณ์ที่ทำให้ไฟล์ทบินล่าช้าหรือมีการเปลี่ยนแปลงเวลาบิน หากท่านใดมีไฟล์ทบินภายในประเทศหรือต่างประเทศก่อนหรือหลังจากการเดินทาง โปรดสำรองเวลาในการจองตั๋วเครื่องบินไว้อย่างต่ำ 4-5 ชั่วโมง ทั้งนี้เพื่อประโยชน์ของตัวท่านเอง ทางบริษัทฯจะไม่รับผิดชอบค่าใช้จ่ายที่เกิดขึ้นในส่วนของตั๋วเครื่องบินที่ไม่เกี่ยวข้องกับโปรแกรมทัวร์

****ราคานี้เป็นราคาทัวร์ตั้งแต่ 20 ท่านขึ้นไป รับไม่เกิน 30 ท่าน****

****สำหรับท่านที่พักห้อง 3 เตียงขนาดของห้องพักขึ้นอยู่กับทางโรงแรมเป็นผู้จัดถือว่าท่านยอมรับข้อตกลงแล้ว****





อัตราโดยรวม

1. ค่าตั๋วเครื่องบินไป-กลับ (Economy Class) แบบหมู่คณะ
2. ค่ารถโค้ช ปรับอากาศนำเที่ยวตามรายการ
3. ค่าห้องพักในโรงแรมที่ระบุตามรายการหรือเทียบเท่า
4. ค่าอาหารที่ระบุตามรายการ
5. ค่าเข้าชมสถานที่ทุกแห่งที่ระบุตามรายการ
6. ค่าประกันอุบัติเหตุในการเดินทางวงเงินประกันท่านละ 2,000,000 บาทและค่ารักษาพยาบาล 200,000 บาทไม่คุ้มครอง โรคประจำตัวหรือโรคร้ายแรงที่แพทย์วินิจฉัยว่าเป็นก่อนเดินทางรายละเอียดอื่นๆ เป็นไปตามเงื่อนไขแห่งกรมธรรม์ฯ
7. น้ำดื่มวันละ 1 ขวด / ท่าน
8. ค่าน้ำหนักกระเป๋า (**น้ำหนัก 30 กิโลกรัม**)

อัตราไม่รวม

1. ค่าธรรมเนียมจัดทำหนังสือเดินทาง, แঙ্গ์เข้าแ้ง์ออกสำหรับผู้ที่ไม่ได้ถือหนังสือเดินทางของไทย
2. ค่าธรรมเนียมวีซ่าเข้าประเทศจอร์เจียสำหรับชาวต่างชาติ ที่ไม่ได้รับการงดเว้นวีซ่าเข้าประเทศจอร์เจีย
3. ค่าภาษีน้ำมันที่สายการบินเรียกเก็บเพิ่ม หากสายการบินมีการปรับขึ้นก่อนวันเดินทาง
4. ค่าภาษีมูลค่าเพิ่ม VAT 7% และหักภาษี ณ ที่จ่าย 3% ในกรณีที่ลูกค้าต้องการใบเสร็จรับเงินที่ถูกต้อง จะต้องบวกภาษีมูลค่าเพิ่ม และหัก ณ ที่จ่าย จากยอดขายจริงทั้งหมดเท่านั้น และโปรดแจ้งทางบริษัทฯ จะออกให้ภายหลัง ขอสงวนสิทธิ์ออกใบเสร็จที่ถูกต้องให้กับบริษัททัวร์เท่านั้น
5. ค่าใช้จ่ายส่วนตัวอื่นๆ เช่น ค่าอาหารและเครื่องดื่มสั่งพิเศษ นอกเหนือจากรายการทัวร์, ค่าโทรศัพท์, ค่าซักรีด, มินิบาร์และทีวีช่องพิเศษ ฯลฯ
6. ค่าธรรมเนียมในกรณีที่กระเป๋าสัมภาระที่มีน้ำหนักเกินกว่าที่สายการบินนั้นๆ กำหนดหรือสัมภาระใหญ่เกินขนาดมาตรฐาน
7. **ค่าทิปคนขับรถ (60 EUR / ยูโร) ตลอดการเดินทาง**
8. ค่าทิปหัวหน้าทัวร์ขึ้นอยู่กับความพึงพอใจของท่าน

การจองและการชำระ

1. **ชำระเงินมัดจำท่านละ 30,000 บาท** ภายหลังจากที่ท่านส่งเอกสารการจองภายใน 2 วัน โดยโอนเข้าบัญชี ที่นี้จะยืนยันเมื่อได้รับเงินมัดจำแล้วเท่านั้น



2. ส่วนที่เหลือชำระ 30 วัน ก่อนการเดินทาง เฉพาะวันหยุดยาวและนักชัตตฤกษ์ ชำระส่วนที่เหลือ 45 วัน ก่อนการเดินทาง เนื่องจากทางบริษัทต้องสำรองค่าใช้จ่ายในส่วนของคุณค่าที่พักและตั๋วเครื่องบิน มิฉะนั้น จะถือว่าท่านยกเลิกการเดินทางโดยอัตโนมัติ
 - 1) หากไม่ชำระมัดจำตามที่กำหนด ขออนุญาตตัดที่นั่งให้ลูกค้าท่านอื่นที่รออยู่
 - 2) หากชำระไม่ครบตามจำนวน บริษัทฯ ถือว่าท่านยกเลิกการเดินทางโดยอัตโนมัติ โดยไม่มีเงื่อนไข
 - 3) เมื่อท่านชำระเงินแล้ว ไม่ว่าจะทั้งหมดหรือบางส่วน ทางบริษัทฯ ถือว่าท่านได้ยอมรับเงื่อนไขและ ข้อตกลงต่างๆที่ได้ระบุไว้ทั้งหมดนี้แล้ว
3. ส่งสำเนาหน้าพาสปอร์ตของผู้ที่เดินทาง ที่มีอายุการใช้งานไม่น้อยกว่า 6 เดือนและเหลือหน้ากระดาษ อย่างต่ำ 2 หน้า เพื่อทำการสำรองที่นั่งภายใน 2 วัน นับจากวันจอง หากไม่ส่งสำเนาหน้าพาสปอร์ตทาง บริษัทฯขออนุญาตยกเลิกการจองทัวร์โดยอัตโนมัติ
4. หากท่านที่ต้องการออกตัวโดยสารภายในประเทศ (กรณีลูกค้าอยู่ต่างจังหวัด) ให้ท่านติดต่อเจ้าหน้าที่ ก่อนออกบัตรโดยสารทุกครั้ง หากออกบัตรโดยสารโดยมิแจ้งเจ้าหน้าที่ ทางบริษัทฯขอสงวนสิทธิ์ไม่ รับผิดชอบ ค่าใช้จ่ายที่เกิดขึ้น
5. หากในขณะของท่านมีผู้ต้องการดูแลพิเศษ นั่งรถเข็น (Wheelchair), เด็ก, ผู้สูงอายุ, มีโรคประจำตัว หรือไม่สะดวกในการเดินทางท่องเที่ยวในระยะเวลาเกินกว่า 4-5 ชั่วโมงติดต่อกัน ท่านและครอบครัว ต้องให้การดูแลสมาชิกภายในครอบครัวของท่านเอง เนื่องจากการเดินทางเป็นหมู่คณะ หัวหน้าทัวร์มี ความจำเป็นต้องดูแลคณะทัวร์ทั้งหมด

เงื่อนไขการออกเดินทาง

กรุณาอ่านศึกษารายละเอียดทั้งหมดก่อนทำการจอง เพื่อความถูกต้องและความเข้าใจตรงกันระหว่างลูกค้าและ บริษัท

1. ในแต่ละเส้นทางจะมีการกำหนดผู้เดินทางขั้นต่ำของการออกเดินทาง โดยในทัวร์นี้กำหนดให้มีผู้ เดินทาง **ขั้นต่ำ 20 ท่าน** หากมีผู้เดินทางไม่ถึงที่กำหนด บริษัทฯ ขอสงวนสิทธิ์ในการเพิ่มค่าทัวร์ หรือ เลื่อนการเดินทาง หรือ ยกเลิกการเดินทาง หากท่านมีไฟล์ทบินภายในประเทศ แต่มิได้แจ้งทางให้ทาง เราทราบล่วงหน้าก่อนทางบริษัทฯ จะไม่รับผิดชอบใดๆ ทั้งสิ้น ดังนั้น กรุณาสอบถามยืนยันการออก เดินทางก่อนจองไฟล์ทบินภายในประเทศหรือต่างประเทศทุกครั้ง
2. หากกรุ๊ปคอมเฟิร์มแล้ว ไม่สามารถเลื่อนการเดินทางได้ ไม่ว่าจะเกิดเหตุการณ์ใดๆ ต่อท่านก็ตาม อัน เนื่องมาจากการคอมเฟิร์มของกรุ๊ปนั้น ประกอบจากตัวเลขการจองการเดินทางของท่าน หากท่านถอน ตัวออก ทำให้กรุ๊ปมีค่าใช้จ่ายเพิ่มเติมขึ้น หรืออาจทำให้กรุ๊ปไม่สามารถออกเดินทางได้ ดังนั้น ทาง



บริษัทฯ ขอสงวนสิทธิ์ไม่อนุญาตให้เลื่อนวันเดินทางใดๆ ได้ทั้งสิ้น หากยกเลิกจะต้องเป็นไปตามเงื่อนไขการยกเลิกการจอง

3. การชำระเงิน หมายถึง ท่านได้ยอมรับข้อเสนอและยืนยันจำนวนตามที่ท่านได้จองเข้ามา หากท่านชำระเงินเข้ามาแล้วจะไม่สามารถเปลี่ยนแปลงจำนวนผู้เดินทางได้ และหากมีความจำเป็นจะต้องเปลี่ยนแปลงท่านจะยินยอมให้ทางบริษัทฯ คิดค่าใช้จ่ายที่ทางบริษัทเสียหาย รวมถึงค่าเสียเวลาในการขาย อย่างน้อยที่สุดเท่าจำนวนเงินมัดจำ ทั้งนี้ทั้งนั้นให้เป็นไปตามเงื่อนไขของบริษัทฯ

เงื่อนไขการยกเลิกการจองและการปรับเงินค่าบริการ

1. **ยกเลิกการเดินทาง 60 วัน ไม่เก็บค่าใช้จ่าย** (ในกรณีวันเดินทางตรงกับเทศกาลหรือหยุดยาว เช่น สงกรานต์ / ปีใหม่ หักค่าใช้จ่ายที่เกิดขึ้นจริง (ถ้ามี))
2. **ยกเลิกก่อนการเดินทาง 45 วัน คืนเงิน 100% ของค่าทัวร์ที่จ่ายมาแล้ว** หรือ หักค่าใช้จ่ายที่เกิดขึ้นจริง เช่น ค่ามัดจำตั๋วเครื่องบิน, ค่ามัดจำโรงแรม, ค่าวีซ่า (ถ้ามี)
3. **ยกเลิกก่อนการเดินทาง 31-44 วัน คืนเงิน 50% ของค่าทัวร์ที่จ่ายมาแล้ว** และหักค่าใช้จ่ายที่เกิดขึ้นจริง เช่น ค่ามัดจำตั๋วเครื่องบิน, ค่ามัดจำโรงแรม, ค่าวีซ่า (ถ้ามี)
4. **ยกเลิกก่อนการเดินทางน้อยกว่า 30 วัน** ทางบริษัทขอสงวนสิทธิ์ไม่คืนเงินค่าทัวร์ที่ชำระแล้วทั้งหมด
5. หากมีการยกเลิกการเดินทางโดยไม่ใช่ความผิดของบริษัททัวร์ ทางบริษัทขอสงวนสิทธิ์ไม่รับผิดชอบและคืนค่าทัวร์ส่วนใดส่วนหนึ่งให้ท่านได้ไม่ว่ากรณีใดๆทั้งสิ้น เช่น สถานทูตปฏิเสธวีซ่า ด้านตรวจคนเข้าเมือง นโยบายห้ามเข้าออกประเทศ ฯลฯ
6. กรณีต้องการเปลี่ยนแปลงผู้เดินทาง (เปลี่ยนชื่อ) จะต้องแจ้งให้ทางบริษัททราบล่วงหน้า อย่างน้อย 21 วัน ก่อนออกเดินทาง กรณีแจ้งหลังจากเจ้าหน้าที่ออกเอกสารเรียบร้อยแล้ว ไม่ว่าส่วนใดส่วนหนึ่ง ทางบริษัทขอสงวนสิทธิ์ในการเรียกเก็บค่าใช้จ่ายที่เกิดขึ้นจริง ทั้งหมดทั้งนี้ขึ้นอยู่กับช่วงพีเรียดวันเดินทาง และกระบวนการของแต่ละคณะเป็นสำคัญด้วย กรุณาสอบถามกับเจ้าหน้าที่เป็นกรณีพิเศษ
7. กรณีต้องการเปลี่ยนแปลงพีเรียดวันเดินทาง (เลื่อนวันเดินทาง) ทางบริษัทขอสงวนสิทธิ์ในการหักค่าใช้จ่ายการดำเนินการต่างๆ ที่เกิดขึ้นจริงสำหรับการดำเนินการจองครั้งแรก ตามจำนวนครั้งที่เปลี่ยนแปลง ไม่ว่าจะกรณีใดๆ ทั้งสิ้น
8. กรณีติดกรุปเหมาพีเรียดวันเดินทางตามหน้าร้านและชำระเงินมาแล้ว ไม่สามารถยกเลิกทุกกรณี แต่ท่านสามารถเลื่อนการเดินทางได้ ต้องแจ้งให้ทางบริษัททราบล่วงหน้าไม่น้อยกว่า 30 วัน ก่อนเดินทาง โดยเงื่อนไขเป็นไปตามที่บริษัทกำหนด

หมายเหตุสำคัญเพิ่มเติม



1. บริษัทฯ ขอสงวนสิทธิ์ที่จะไม่รับผิดชอบต่อดำเนินการความเสียหายกรณีที่เกิดจากเหตุสุดวิสัย อาทิ การล่าช้าของสายการบิน, การนัดหยุดงาน, การประท้วง, การก่อจลาจล, อุบัติเหตุ, ปัญหาการจราจร, ภัยธรรมชาติ, ภูเขาไฟระเบิด, แผ่นดินไหวโรคระบาดและเหตุสุดวิสัยต่างๆ ฯลฯ ที่ไม่สามารถคาดการณ์ล่วงหน้าได้
2. บริษัทฯ ขอสงวนสิทธิ์ในการเปลี่ยนแปลงรายการท่องเที่ยวหรือยกเลิกจากเหตุสุดวิสัย อาทิ การล่าช้าของสายการบิน, การนัดหยุดงาน, การประท้วง, การก่อจลาจล, อุบัติเหตุ, ปัญหาการจราจร, ภัยธรรมชาติ, ภูเขาไฟระเบิด, แผ่นดินไหว, โรคระบาดและเหตุสุดวิสัยต่างๆ ฯลฯ ที่ไม่สามารถคาดการณ์ล่วงหน้าได้ ทั้งนี้ทางบริษัทฯ จะคำนึงถึง ผลประโยชน์และความปลอดภัยของทุกท่านเป็นสำคัญ
3. ขอสงวนสิทธิ์การเก็บค่าน้ำมันและภาษีสนามบินทุกแห่งเพิ่ม หากสายการบินมีการปรับขึ้นก่อนวันเดินทาง
4. บริษัทฯ ขอสงวนสิทธิ์ในการเปลี่ยนเที่ยวบิน โดยมีต้องแจ้งให้ทราบล่วงหน้าอันเนื่องมาจากสาเหตุต่างๆ
5. ท่านจะต้องเป็นผู้รับผิดชอบดูแลทรัพย์สินของมีค่าส่วนตัวต่างๆ ของท่านเองหากเกิดการสูญหายของทรัพย์สินส่วนตัว ของมีค่าต่างๆ ระหว่างการเดินทางท่องเที่ยวอันมีสาเหตุมาจากผู้เดินทาง ทางบริษัทฯ จะไม่สามารถรับผิดชอบทุกกรณี
6. บริษัทฯ ขอสงวนสิทธิ์ที่จะไม่รับผิดชอบต่อดำเนินการความเสียหายกรณีที่เกิดจากเหตุสุดวิสัย อาทิ การที่กองตรวจคนเข้าเมืองไม่อนุญาตให้ เดินทางออก หรือกองตรวจคนเข้าเมืองของแต่ละประเทศไม่อนุญาตให้เข้าเมืองรวมทั้งในกรณีที่ท่านจะใช้หนังสือ เดินทางราชการ (เล่มสีน้ำเงิน) เดินทาง หากท่านถูกปฏิเสธการเดินทางเข้าหรือออกนอกประเทศใดประเทศหนึ่ง หรือ เนื่องจากเหตุผลหรือความผิดของตัวเอง
7. ในกรณีที่พาสปอร์ตของท่านชำรุด หรือมีตราประทับใดๆ ที่ไม่เกี่ยวข้องกับการเดินทาง และสายการบินแจ้งว่าไม่สามารถใช้เดินทางได้ หรือเกิดจากเอกสารปลอม หรือการห้ามของเจ้าหน้าที่ ไม่ว่าจะเหตุผลใดๆ ก็ตาม ทางบริษัทฯ ขอสงวนสิทธิ์ในการคืนเงินไม่ว่ากรณีใดๆ เนื่องจากทางบริษัทฯ ได้มีการชำระค่าใช้จ่ายในการเดินทางทั้งหมดไปเรียบร้อยแล้ว
8. กรณีที่ทางลูกค้าใช้บริการของทางบริษัทฯ ไม่ครบ อาทิ ไม่เที่ยวในบางรายการ ไม่ทานอาหารบางมื้อ ซึ่งเกิดจากการตัดสินใจของทางลูกค้าเอง ขอสงวนสิทธิ์ไม่คืนเงินในการบริการนั้นๆ เนื่องจากค่าใช้จ่ายทุกอย่างทางบริษัทฯ ได้ชำระค่าใช้จ่ายให้ตัวแทนต่างประเทศก่อนเดินทางแล้ว
9. บริษัทฯ ขอสงวนสิทธิ์ในการขายหรือไม่ขายเป็นรายการ เช่น ผู้ที่ตั้งครรภ์, เด็กอายุต่ำกว่า 2 ขวบ, ผู้ที่ นั่งวีลแชร์ หรือบุคคลที่ไม่สามารถดูแลตัวเองได้ ฯลฯ กรุณาแจ้งบริษัทฯ เพื่อสอบถามและหาข้อสรุปร่วมกันเป็นรายการ





10. ราคาทัวร์เป็นการชำระแบบเหมาจ่ายกับต่างประเทศไปหมดก่อนกรู๊ปเดินทางแล้วหากท่านไม่ได้ใช้บริการบางรายการหรือยกเลิกไม่สามารถเรียกร้องเงินคืนได้
11. เนื่องจากเราเดินทางเป็นหมู่คณะ ทางบริษัทจึงคำนึงถึงประโยชน์ และความปลอดภัยของส่วนรวมเป็นสิ่งสำคัญ
12. ห้ามนำเข้ากัญชา กัญชง หรือผลิตภัณฑ์ที่มีส่วนผสมของพืชชนิดดังกล่าวเข้าประเทศ หากฝ่าฝืน จะมีโทษตามกฎหมายของแต่ละประเทศ บางประเทศมีโทษสูงสุดถึงประหารชีวิต
13. มัคคุเทศก์ พนักงาน และตัวแทนของบริษัทฯ ไม่มีสิทธิในการให้คำสัญญาใดๆ ทั้งสิ้นแทนบริษัทฯ นอกจากนี้เอกสารลงนามโดยผู้มีอำนาจของบริษัทฯ กำกับเท่านั้น

ตัวเครื่องบินและที่นั่งบนเครื่อง

1. ตัวเครื่องบินเป็นแบบหมู่คณะ ผู้โดยสารจะต้องเดินทางไป-กลับพร้อมกรู๊ป หากต้องการเลื่อนวันเดินทางกลับท่าน จะต้องชำระค่าใช้จ่ายส่วนต่างของสายการบินและบริษัททัวร์เรียกเก็บ
2. ทางบริษัทฯ ได้สำรองที่นั่งพร้อมชำระเงินมัดจำค่าตัวเครื่องบินเรียบร้อยแล้วหากท่านยกเลิกทัวร์ไม่ว่าจะด้วยสาเหตุใดทางบริษัทฯ ขอสงวนสิทธิ์การเรียกเก็บค่ามัดจำตัวเครื่องบิน ซึ่งมีค่าใช้จ่ายแล้วแต่สายการบินและ ช่วงเวลาเดินทาง
3. กรณีท่านยกเลิกการเดินทางและทางบริษัทฯ ได้ทำการออกตัวเครื่องบินไปแล้ว (กรณีตัว Refund) ผู้เดินทางต้องเป็น ผู้รอเงิน Refund โดยปกติประมาณ 3 – 6 เดือน และเงิน Refund ที่ได้จะขึ้นอยู่กับแต่ระบบของสายการบินนั้น ๆ เป็นผู้กำหนด
4. บริษัทขอสงวนสิทธิ์ในการเก็บเงินเพิ่มเติมในกรณีที่สายการบินมีการปรับราคาภาษีน้ำมันเพิ่มเติมโดยมีเอกสารยืนยันจากทางสายการบิน
5. การจัดที่นั่งบนเครื่องบินของกรู๊ปข้อกำหนดเป็นไปโดยสายการบินเป็นผู้กำหนดซึ่งทางบริษัทไม่สามารถเข้าไปแทรกแซงได้ และทางบริษัทไม่อาจรับประกันได้ว่าท่านจะได้ที่นั่งตามที่ท่านต้องการได้
6. กรณีท่านที่จะออกตัวบินภายในประเทศหรือกรณีท่านออกตัวเองกรุณาแจ้งบริษัทเพื่อขอคำยืนยันว่าทัวร์นั้นสามารถ ออกเดินทางได้แน่นอน มิฉะนั้นทางบริษัทจะไม่รับผิดชอบค่าใช้จ่ายที่เกิดขึ้น
7. ที่นั่ง Long Leg ทางบริษัทไม่สามารถวิเคอรัให้ได้จะขึ้นกับข้อกำหนดของสายการบินเป็นผู้กำหนด
8. ท่านที่ใช้ไมล์หรือแต้มบัตรเครดิตแลกตั๋วท่านจะต้องเป็นผู้ดำเนินการด้วยตัวท่านเอง
9. เจ้าหน้าที่กระเป๋าสัมภาระที่โหลดหรือถือขึ้นเครื่องสายการบินเป็นผู้กำหนดหากท่านมีน้ำหนักเกินกว่ากำหนดท่าน จะต้องเป็นผู้เสียค่าปรับนั่นเอง
10. ทางบริษัทฯ ไม่รับผิดชอบกรณีเกิดการสูญเสียชีวิต, สูญหายของกระเป๋าและสัมภาระของผู้โดยสาร



11. กรณีผู้เดินทางต้องการความช่วยเหลือเป็นพิเศษ อาทิเช่น ใช้วีลแชร์ กรุณาแจ้งบริษัทฯ ล่วงหน้าอย่างน้อย 7 วันก่อนเดินทาง มิฉะนั้นบริษัทฯ ไม่สามารถจัดการล่วงหน้าได้

โรงแรมที่พัก

1. รายการนี้เป็นเพียงข้อเสนอที่ต้องได้รับการยืนยันจากบริษัทอีกครั้ง หลังจากได้สำรองโรงแรมที่พักในต่างประเทศเรียบร้อยแล้ว โดยโรงแรมจัดในระดับใกล้เคียงกัน ซึ่งอาจจะปรับเปลี่ยนตามที่ระบุในโปรแกรม
2. การจัดการห้องพัก เป็นสิทธิของโรงแรมในการจัดการห้องพักให้กับกรุ๊ปที่เข้าพัก โดยมีห้องพักสำหรับผู้สูบบุหรี่ / ปลอดบุหรี่ได้ โดยอาจจะขอเปลี่ยนห้องได้ตามความประสงค์ของผู้ที่พัก ทั้งนี้ขึ้นอยู่กับความพร้อมให้บริการของโรงแรม และไม่สามารถรับประกันได้
3. สำหรับท่านที่เข้าพักห้อง 3 เตียง ขนาดของห้องพักขึ้นอยู่กับทางโรงแรมเป็นผู้จัดถือว่าท่านยอมรับข้อตกลงแล้ว
4. เนื่องจากการวางแผนแบบห้องพักของแต่ละโรงแรมแตกต่างกันอาจทำให้ห้องพักแบบห้องเดี่ยว (Single) และห้องคู่ (Twin/Double) และห้องพักแบบ 3 ท่าน/ 3 เตียง (Triple Room) ห้องแต่ละประเภทจะไม่ติดกันหรืออยู่คนละชั้น
5. กรณีต้องการห้องพักแบบ 3 ท่านต่อห้อง หรือ ห้องแบบ 3 เตียง (Triple) โรงแรมมีห้อง Triple เพียงพอ ขอสงวนสิทธิ์ในการจัดห้องให้เป็นแบบ แยก 2 ห้อง คือ 1 ห้องพักรู้น และ 1 ห้องพักเดี่ยว โดยอาจจะมีการค่าใช้จ่าย ขึ้นอยู่กับแต่ละโรงแรม
6. กรณีที่มีงานจัดประชุมนานาชาติ (Trade Fair) เป็นผลให้ค่าโรงแรมสูงขึ้นมากและห้องพักในโรงแรมเต็ม (บางครั้งต้องจองโรงแรมข้ามปี) ทางบริษัทฯ ขอสงวนสิทธิ์ในการปรับเปลี่ยนหรือย้ายเมืองเพื่อให้เกิดความเหมาะสม
7. บางโรงแรมไม่มีพนักงานยกกระเป๋าหรือบางครั้งอยู่ในเมืองเก่ารถโค้ชไม่สามารถเข้าถึงได้ท่านจะต้องนำสัมภาระของท่านเข้าห้องพักด้วยตัวท่านเอง

สำหรับผู้เดินทางที่ถือพาสปอร์ตไทย (Thai Passport) ไม่ต้องขอวีซ่า

ประเทศจอร์เจีย อนุญาตให้อยู่ได้สูงสุด 365 วัน

**** เมื่อท่านชำระเงินค่าทัวร์ให้กับทางบริษัทฯ แล้ว ****
**** จะถือว่าท่านได้ยอมรับเงื่อนไขข้อตกลงทั้งหมดนี้ ****



บริษัท แพลนเนท ฮอลิเดย์ ทราเวล จำกัด
Planet Holidays Travel Co.,Ltd

ใบอนุญาตเลขที่ :11/06474 (ปีบริการ 20 ปี)



รับจัดทัวร์ : ไม่มีขึ้นทัวร์ทั่วโลก / กลุ่มเฉพาะส่วนตัว / สัมมนา สุขาน / จองตั๋วเครื่องบิน



☎ 02-530-9899

☎ 081-855-7999, 081-839-0999, 091-939-4556, 091-778-4442, 085-567-5444

🌐 @planetholiday

🌐 www.planetholidaytravel.com

Allianz Travel ประกันการเดินทาง

หมดกังวล ทุกการเดินทาง

| ระยะเวลาการเดินทาง | (แผนฮิปโปป) | | ระยะเวลาการเดินทาง | (แผนฮิปโปป) | | ผลประโยชน์ ความคุ้มครอง | เดินทางในเอเชีย | เดินทางทั่วโลก |
|--------------------|-------------|---------|--------------------|-------------|---------|---|--------------------------------------|--------------------------------------|
| | เอเชีย | ทั่วโลก | | เอเชีย | ทั่วโลก | | | |
| 1-2 วัน | 220.- | 420.- | 9 วัน | 335.- | 585.- | 1. การสูญเสียชีวิต / อวัยวะ / สายตา หรือทุพพลภาพ ถาวร จากอุบัติเหตุ - คุ้มครองกรณีมีอายุตั้งแต่ 16 ปี จนถึง 75 ปี - คุ้มครองกรณีมีอายุตั้งแต่ 16 ปี หรือมากกว่า 75 ปี | 1,500,000.- 750,000.- | 2,000,000.- 1,000,000.- |
| 3 วัน | 230.- | 420.- | 10 วัน | 345.- | 605.- | | | |
| 4 วัน | 240.- | 420.- | 11 วัน | 365.- | 660.- | 2. ค่ารักษาพยาบาลในต่างประเทศ (รวมถึงค่าการส่งกลับประเทศสำหรับแผนรายปี) - ค่ารักษาพยาบาลต่อเตียงในโรงพยาบาล (ภายใน 30 วัน นับจากวันเดินทางมา ถึง ประเทศไทย) - คุ้มครองกรณีจ่ายค่ารักษาพยาบาลใน ประเทศที่ตรงกับเงื่อนไขกรมการันตี ค่าผลประโยชน์ก่อน (ภายใน 7 วัน นับจากวันเดินทางมาถึง ประเทศไทย) | 2,000,000.- 200,000.- 50,000.- | 2,000,000.- 200,000.- 50,000.- |
| 5 วัน | 250.- | 460.- | 12 วัน | 375.- | 680.- | | | |
| 5 วัน | 295.- | 470.- | 13 วัน | 385.- | 710.- | | | |
| 7 วัน | 315.- | 555.- | 14 วัน | 400.- | 730.- | | | |
| 8 วัน | 325.- | 575.- | 15-18 วัน | 450.- | 855.- | | | |

รายละเอียดการชำระค่าบริการ

ธนาคารกสิกรไทย
开泰银行 KASIKORNBANK



ชื่อบัญชี : บจก. ลูกซีแพลนเนท ทราเวลเลอร์
ธนาคาร กสิกรไทย สาขา มาร์เก็ต วิลเลจ สุวรรณภูมิ
137-1-55475-7

UOB ธนาคารยูโอบี

ชื่อบัญชี : บจก. ลูกซีแพลนเนท ทราเวลเลอร์
ธนาคาร ยูโอบี สาขา ถนนศรีนคร
797-1-65104-4

ธนาคารกสิกรไทย
开泰银行 KASIKORNBANK



ชื่อบัญชี : คุณนิชชุนด์ร ทวีเกียรติวิษา
ธนาคาร กสิกรไทย สาขา เมกาบางนา
028-1-54355-5

UOB ธนาคารยูโอบี

ชื่อบัญชี : คุณนิชชุนด์ร ทวีเกียรติวิษา
ธนาคาร ยูโอบี สาขา พาราไดซ์ พาร์ค
813-1-74805-1

Bangkok Bank
ธนาคารกรุงไทย

ชื่อบัญชี : คุณนิชชุนด์ร ทวีเกียรติวิษา
ธนาคาร กรุงเทพ สาขาเอ็กเชน ทาวเวอร์
926-0-10444-4

สอบถามเพิ่มเติม/จองทัวร์



แผนกขายจอยหน้าบ้าน :

085-567-5444, 091-778-4442, 091-939-4556,
081-855-7999, 081-839-0999

แผนกกรุ๊ปเหมา : 063-539-3965, 091-939-9356



Hotline

02-530-9899

(เวลา 9.00-19.30 น.)

สแกน QR code
สอบถามข้อมูลเพิ่มเติมได้ที



บริษัท แพลนเนท ฮอลิเดย์ ทราเวล จำกัด
Planet Holidays Travel Co.,Ltd

ผ่านการรับรองโดย

14 อาคารแพลนเนท ซอยเฉลิมพระเกียรติ ร.9 ซอย28 แยก7 แขวงคอกไม้ เขตประเวศ
กรุงเทพฯ 10250 ☎ 02-530-9899 ☎ 091-939-4556, 091-778-4442, 085-567-5444

