



บริษัท แพลนเนท ฮอลิเดย์ ทราเวล จำกัด  
**Planet Holidays Travel Co.,Ltd**  
 ใบอนุญาตเลขที่ :11/06474 (เปิดบริการ 20 ปี)



สิงคโปร์ / ปารีสทั่วโลก / ญี่ปุ่นตามสวนสัตว์ / สัมมนา สุขาน / จองตั๋วเครื่องบิน

☎ 02-530-9899 ☎ 081-855-7999, 081-839-0999, 091-939-4556, 091-778-4442, 085-567-5444 @planetholiday 🌐 www.planetholidaytravel.com



# ชมวิวยุค อลัมจี อีพี

ตำนานดอกท้อแห่งขุนเขาทั้งนชัน | 8วัน 7คืน ไม่ลงร้านช้อปปิ้ง!



**เดินทาง**

15 – 22 เม.ย. 69 54,900  
 17 – 24 เม.ย. 69 53,900

**ไฮไลท์**

หุบเขาดอกท้อ - ทะเลสาบไซลีมู  
 แกรนด์แคนยอนตุ๋ชานจื่อ - ทุ่งหญ้านาลาดี



ทะเลสาบไซลีมู



แกรนด์แคนยอนตุ๋ชานจื่อ



ทุ่งหญ้านาลาดี

ราคาเริ่มต้น  
**53,900**



**8วัน 7คืน**

**ไม่ลงร้านช้อปปิ้ง**



บริษัท แพลนเนท ฮอลิเดย์ ทราเวล จำกัด  
**Planet Holidays Travel Co.,Ltd**

ผ่านการรับรองโดย

14 อาคารแพลนเนท ซอยเฉลิมพระเกียรติ 89 ซอย28 แยก7 แขวงจตุจักร เขตปทุมธานี กรุงเทพฯ 10250 ☎ 02-530-9899 ☎ 091-939-4556, 091-778-4442, 085-567-5444





# ซินเจียง อุลู่มู่ฉี อี้หนิง ตำนานดอกท้อแห่งหุบเขาเทียนชาน

## 8 วัน 7 คืน โดยสายการบิน China Southern (CZ)

บุกอาณาจักรดอกแอปริคอตล้านต้น ดินแดนที่ธรรมชาติรังสรรค์ความยิ่งใหญ่ไว้เพียงปีละครั้ง

ชื่นชมความงดงามของ ทะเลสาบโซรัม สะท้อนภาพสวรรค์บนผืนน้ำ

ดื่มด่ำกับบรรยากาศการค้าขายของ ตลาดแกรนด์บাজার ที่ยิ่งใหญ่ที่สุดในภูมิภาค

	โปรแกรมเดินทาง	เช้า	เที่ยง	ค่ำ	โรงแรมที่พัก
1	กรุงเทพฯ(สนามบินสุวรรณภูมิ) - กวางเจา (สนามบินไป๋หยุน) (CZ362 : 08.20-12.10) – อุลู่มู่ฉี (สนามบินตีโวฟู) (CZ6892 : 15.15-20.50)	✈	✈	🍴	HILTON GARDEN INN URUMQI หรือเทียบเท่าระดับ 4 ดาว <b>** มาตรฐานประเทศจีน **</b>
2	สวนนิเวศโบราณซินเจียง – ผ่านชมนิคมเกษตรปิงถวน – เซ็คอินป้ายจัตุรัสตุ๋น – แกรนด์แคนยอนตู้ชานจื่อ - ชูยถุน	🍴	🍴	🍴	KUYTUN WANDA JINHUA HOTEL หรือเทียบเท่าระดับ 4 ดาว <b>** มาตรฐานประเทศจีน **</b>
3	ทะเลสาบโซรัม (ทะเลสาบไซ่หลี่มู่) – จุดประกาศศึกเจงกิสข่าน - ทุ่งหญ้าไห่ซี – ผ่านชมแกรนด์แคนยอนกัวจื่อโกว - ชิงสุ่ยเหอ	🍴	🍴	🍴	QINGSHUIHE SHENGDU GRAND HOTEL หรือเทียบเท่าระดับ 4 ดาว <b>** มาตรฐานประเทศจีน **</b>
4	ป่าดอกท้อ เขาผู้โช่วชาน – หมู่บ้านอูยгур์ + นั่งรถม้า + เยี่ยมชมบ้านอูยгур์ – ซิมไอศกรีมโฮมเมด - อี้หนิง	🍴	🍴	🍴	HOME SUITE BY HILTON YINING หรือเทียบเท่าระดับ 4 ดาว <b>** มาตรฐานประเทศจีน **</b>
5	อี้หนิง – หุบเขาแอปริคอตฤดูเออร์เกิน (รวมรถอุทยาน) - นาลาถี	🍴	🍴	🍴	NALATI YIMEI GRAND HOTEL หรือเทียบเท่าระดับ 4 ดาว <b>** มาตรฐานประเทศจีน **</b>
6	ทุ่งหญ้านาลาถี - ทุ่งหญ้าลอยฟ้า - อี้หนิง - ถนนหกดาว	🍴	🍴	🍴	HOME SUITE BY HILTON YINING หรือเทียบเท่าระดับ 4 ดาว <b>** มาตรฐานประเทศจีน **</b>
7	อี้หนิง – อุลู่มู่ฉี (โดยรถไฟ) - ตลาดแกรนด์บাজার	🍴	🍴	🍴	HILTON GARDEN INN URUMQI หรือเทียบเท่าระดับ 4 ดาว <b>** มาตรฐานประเทศจีน **</b>
8	พิพิธภัณฑ์ซินเจียง - อุลู่มู่ฉี (สนามบินตีโวฟู) – กวางเจา (สนามบินไป๋หยุน) (CZ6883 : 12.45 - 17.50) – กรุงเทพฯ (สุวรรณภูมิ) (CZ361 : 20.20 - 22.30)	🍴	🍴	✈	





วันเดินทาง	ผู้ใหญ่พัก 2-3 ท่าน ท่านละ	พักเดี่ยว เพิ่มท่านละ
15 – 22 เม.ย. 69	54,900. -	8,000. -
17 – 24 เม.ย. 69	53,900. -	8,000. -

ราคาทัวร์ข้างต้นยังไม่รวมค่าทิปมัคคุเทศน์ท้องถิ่นและคนขับรถ 2,500 บาท/ท่าน/ทริป  
เนื่องจากมีไฟล์ท์บินภายใน ขอสงวนสิทธิ์ในการไม่รับจองแลนด์



แนวทางปฏิบัติในการเดินทางไปจีนเฉิง ประเทศจีน: ประกาศความปลอดภัยที่สำคัญ

## ⚠️ ข้อควรระวังสำคัญเรื่อง "ของมีคม"

มาตรการรักษาความปลอดภัยที่เข้มงวด: ห้ามนำของมีคมทุกชนิดเข้า

### สิ่งของต้องห้าม (ห้ามพกพา)



มีดพก (Pocket Knife)  
มีดพกผลไม้ (Fruit Knife)  
กรรไกร (Scissors)  
กรรไกรตัดเล็บ (Nail Clippers)

ห้ามพกติดตัว,  
ใส่ในกระเป๋าถือ,  
หรือกระเป๋าเดินทาง  
ที่จุดตรวจบางแห่ง

### บทลงโทษ



ถูกยึดทันทีโดยไม่สามารถขอคืนหรือส่งไปรษณีย์กลับ  
(Confiscated with no return)



คำแนะนำ: เพื่อความสะดวกและป้องกันการสูญหาย **งดนำของมีคมทุกชนิดมาในเส้นทางนี้**

วันแรก กรุงเทพฯ(สนามบินสุวรรณภูมิ) - กวางเจา (สนามบินไป๋หยุน) (CZ362 : 08.20-12.10) – อู๋หลู่ฉี (สนามบินเทียนชาน) (CZ6892 : 15.15-20.50)

05.00 น. พร้อมกันที่ ท่าอากาศยานสุวรรณภูมิ อาคารผู้โดยสารระหว่างประเทศ เคาน์เตอร์สายการบิน **ไชน่า เซาเทิร์น แอร์ไลน์ (CZ)** โดยมีเจ้าหน้าที่บริษัทคอยให้การต้อนรับและอำนวยความสะดวกตรวจเช็คสัมภาระ และเอกสารการเดินทางให้กับทุกท่าน **รวมน้ำหนักกระเป๋าสำหรับโหลดใต้เครื่อง 23 กิโลกรัม โดยจำกัดที่ ท่านละ 1 ใบ สัมภาระของท่านจะทำการเช็คทูล (Check-through) ส่งตรงไปยังสนามบินปลายทาง ณ เมืองอู๋หลู่ฉี**



- 08.20 น. ออกเดินทางสู่ นครกว่างโจว โดย สายการบิน **ไชน่า เซาเทิร์น (CZ)** เที่ยวบินที่ **CZ362**  
**มีบริการอาหารบนเครื่อง (รูปแบบอาหารอาจปรับเปลี่ยนเป็น อาหารร้อน หรือ Snack Box ได้ตามนโยบายของสายการบินในเที่ยวบินนั้นๆ โดยไม่อาจแจ้งให้ทราบล่วงหน้า)**
- 12.10 น. เดินทางถึงสนามบิน นครกว่างโจว มณฑลกว่างตง **นำท่านผ่านขั้นตอนตรวจคนเข้าเมือง** จากนั้นพักผ่อนภายในสนามบินเพื่อรอต่อเครื่อง
- 15.15 น. ออกเดินทางสู่ **เมืองอูลู่มู่ฉี** มณฑลซินเจียง โดยสายการบิน **ไชน่า เซาเทิร์น (CZ)** เที่ยวบินที่ **CZ6892**  
**มีบริการอาหารบนเครื่อง (รูปแบบอาหารอาจปรับเปลี่ยนเป็น อาหารร้อน หรือ Snack Box ได้ตามนโยบายของสายการบินในเที่ยวบินนั้นๆ โดยไม่อาจแจ้งให้ทราบล่วงหน้า)**
- 20.50 น. เดินทางถึง **สนามบินอูลู่มู่ฉี เทียนชาน** นครสี่ทองดำตามน่านแห่งราชวงศ์ฮั่น ซึ่งมีความสำคัญรองมาจากเมืองซีอานเท่านั้นเอง ทำหน้าที่เป็นประตูสู่เส้นทางสายไหม เชื่อมดินแดนตะวันตกและตะวันออกของจีน มีประวัติศาสตร์ยาวนานนับสองพันปี จากนั้นนำท่านรับสัมภาระแล้วออกเดินทางเข้าสู่ที่พัก



สมควรแก่เวลานำท่านเข้าสู่ที่พัก

**ที่พัก HILTON GARDEN INN HOTEL หรือเทียบเท่าระดับ 4 ดาว (มาตรฐานประเทศจีน)**

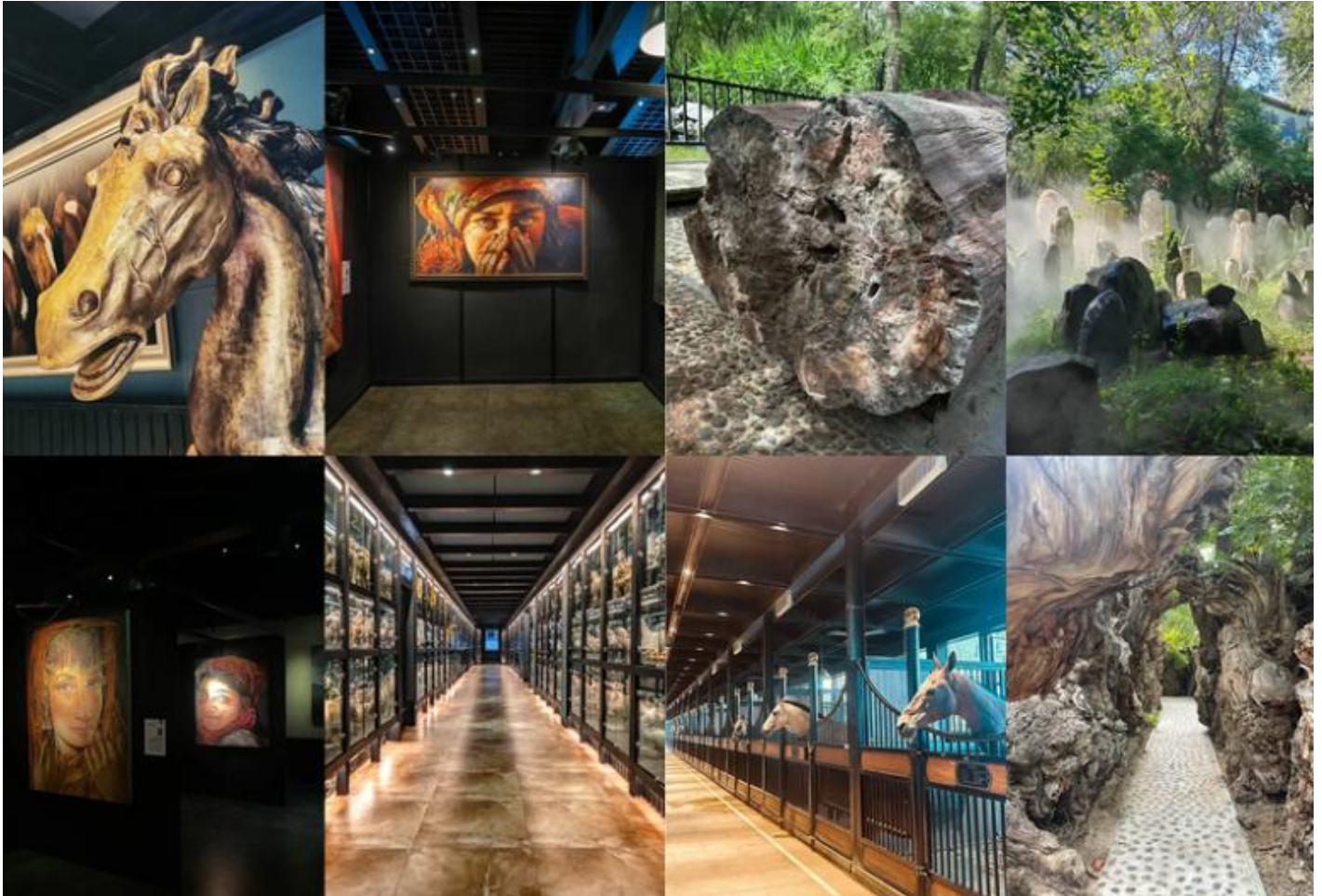
**วันที่สอง** สวนนิเวศโบราณซินเจียง – ผ่านชมนิคมเกษตรปิงถวน – เซ็คอินป้ายจัตุรัสตุ๋น – แกรนด์แคนยอนตู้ซานจื่อ - ชูยถุน

**เช้า** รับประทานอาหารเช้า ณ ห้องอาหารของโรงแรม **(มีที่ 1)**

นำท่านสู่ **สวนนิเวศโบราณซินเจียง** ดินแดนแห่งมรดกธรรมชาติและวัฒนธรรมของเส้นทางสายไหม เป็นอัญมณีที่ซ่อนเร้นในใจกลางเมือง ที่นี้ท่านจะได้สัมผัสกับการผสมผสานการท่องเที่ยวเชิงนิเวศ วิถีชีวิต และวัฒนธรรม นำท่านเปิดประสบการณ์ชื่นชมสายพันธุ์ม้าที่ขึ้นชื่อในเรื่องความเร็วและความแข็งแรง **ศูนย์เพาะพันธุ์ม้าเช็กเทา** ม้าเหือโลहितคู่ใจของยอดขุนพลอย่างลิโป้และกวนอู ถูกคัดสรร เพาะเลี้ยงและ



ฝึกฝนด้วยความพิถีพิถัน เกี่ยวเนื่องกับวิถีชีวิตชาวจีนมากกว่าสองพันปี ท่านจะได้เห็นความสมบูรณ์แบบของวัฒนธรรมการเพาะเลี้ยงม้าที่สืบทอดมาจากยุคโบราณและได้รับการรับรองระดับนานาชาติ จากนั้นนำท่านสำรวจสมบัติจากอดีตที่มีอายุประมาณ 160 ล้านปี **ไม้ฟอสซิลล้านปี** ไม้ฟอสซิลเหล่านี้เป็นพยานแห่งยุคที่ไดโนเสาร์ปกครองโลก ผ่านกระบวนการฟอสซิลเลชันด้วยสารซิลิกา ที่ยังคงรักษารูปร่างและลวดลายดึกดำบรรพ์ไว้ได้อย่างงดงาม เป็นงานศิลป์จากธรรมชาติที่บอกเล่าเรื่องราวของโลกยุคโบราณอย่างน่าประทับใจ



กลางวัน **รับประทานอาหารกลางวัน ณ ภัตตาคาร (มื้อที่ 2)**

บ่าย นำท่านเดินทางสู่ **เมืองชุยถุน (ระยะทาง 244 ก.ม. ใช้เวลาเดินทางประมาณ 3.5 ชั่วโมง)** ประตุสู่ชินเจียงเหนือ โอเอซิสแห่งความทันสมัยบนเส้นทางสายไหม บนผืนแผ่นดินกว้างใหญ่ทางตอนเหนือของเทือกเขาเทียนชาน ที่ซึ่งสายลมแห่งทะเลทรายมาบรรจบกับความอุดมสมบูรณ์ที่มนุษย์สร้างขึ้น เมืองชุยถุน ได้ถือกำเนิดขึ้นในฐานะชุมทางการเดินทางที่สำคัญและเป็น "ไข่มุกแห่งโกบี" ที่สองประกาย แม้ในแผนการเดินทาง ชุยถุนอาจเป็นเพียงเมืองสำหรับพักค้างแรมเพื่อเติมพลังก่อนมุ่งหน้าสู่จุดหมายต่อไป แต่แท้จริงแล้ว เมืองแห่งนี้คือบทสรุปอันน่าทึ่งของการเดินทางในซินเจียงเหนือ เป็นจุดเชื่อมต่อระหว่างความงามของธรรมชาติอันบริสุทธิ์ที่เพิ่งจากมา กับความทันสมัยและจิตวิญญาณแห่งการบุกเบิกของซินเจียงยุคใหม่



ระหว่างทางนำท่านแวะเช็คอิน **จัตุรัสทางหลวงตุ๋น** ประตูลู่สมหากาพย์การเดินทางแห่งซินเจียง ณ จุดเริ่มต้นของทางหลวงหมายเลข G217 ในเขตตุ๋นจื่อ ที่ตั้งของ "จัตุรัสทางหลวงตุ๋น" อันเปรียบเสมือน ประตูศักดิ์สิทธิ์ที่เปิดต้อนรับนักเดินทางทุกคนเข้าสู่ "ทางหลวงตุ๋น" หนึ่งในเส้นทางขับรถที่สวยงามและท้าทายที่สุดของประเทศจีน ที่นี่เป็นจุดเช็คอินที่นักเดินทางทุกคนต้องมาถ่ายรูปคู่กับอนุสรณ์สถาน "กิโลเมตรที่ 0" เพื่อเป็นสัญลักษณ์ของการเริ่มต้นผจญภัยบนเส้นทางยาวกว่า 561 กิโลเมตรที่ตัดผ่านใจกลางเทือกเขาเทียนชาน บรรยากาศที่จัตุรัสแห่งนี้เต็มไปด้วยความตื่นเต้นและความคาดหวังของเหล่าผู้กล้าที่พร้อมจะออกเดินทางไปสัมผัสกับทิวทัศน์อันน่าทึ่งที่สามารถเปลี่ยนแปลงได้ครบทุกฤดูภายในวันเดียว



จากนั้นนำท่านชม รอยแยกแห่งกาลเวลาที่จุดเริ่มต้นทางหลวงตุ๋น สถานที่ที่แผ่นดินได้แยกตัวออกอย่างน่าอัศจรรย์ เผยให้เห็น **แกรนด์แคนยอนตุ๋นจื่อ** สิ่งมหัศจรรย์ทางธรณีวิทยาที่ใช้เวลาหลายร้อยล้านปีใน



การก่อสร้างสร้างตัว สายน้ำที่เกิดจากการละลายของหิมะบนเทือกเขาเทียนชานได้กัดเซาะที่ราบแห่งนี้อย่างไม่หยุดหย่อน จนเกิดเป็นหุบเหวลึกชันที่เต็มไปด้วยริ้วรอยและลวดลายราวกับงานแกะสลักของธรรมชาติ ที่นี้ไม่ใช่แค่ทิวทัศน์อันน่าทึ่ง แต่ยังเป็นฉากหลังของภาพยนตร์และละครชื่อดังหลายเรื่อง การมาเยือนยูนริมหุบเหวแห่งนี้ คือการได้เผชิญหน้ากับความยิ่งใหญ่ของกาลเวลาและพลังของธรรมชาติที่ยากจะลืมเลือน

**ค่า** รับประทานอาหารค่ำ ณ ภัตตาคาร (มื้อที่ 3)

สมควรแก่เวลานำท่านเข้าสู่ที่พัก

**ที่พัก** KUYTUN WANDA JINHUA HOTEL หรือเทียบเท่าระดับ 4 ดาว (มาตรฐานประเทศจีน)

**วันที่สาม** ทะเลสาบโซรัม (ทะเลสาบไข่มุก) – จุดประกาศศึกเจงกิสข่าน – ผ่านชมแกรนด์แคนยอนกัวจื่อโกว - ซิงสุ่ยเหอ

**เช้า** รับประทานอาหารเช้า ณ ห้องอาหารของโรงแรม (มื้อที่ 4)

นำท่านเดินทางสู่ ทะเลสาบโซรัม (ระยะทาง 294 ก.ม. ใช้เวลาเดินทางประมาณ 3.5 ชั่วโมง) ณ ใจกลางเทือกเขาเทียนชาน "ไซรามูจัวเออร์" ในภาษามองโกลเสียที่แปลว่า "ทะเลสาบบนสันเขา" ได้รับการขนานนามว่าเป็น "หยดน้ำตาสุดท้ายแห่งมหาสมุทรแอตแลนติก" เพราะเป็นจุดที่ไกลที่สุดที่ไอน้ำจากมหาสมุทรแอตแลนติกเดินทางมาถึง ที่นี่คือภาพฝันแห่งจินเจียงที่ผสมผสานความยิ่งใหญ่ของทะเลสาบสี่ครามเข้ากับยอดเขาหิมะที่ตระหง่านเป็นฉากหลัง



ไม่ไกล ยังเป็นที่ตั้งของไข่มุกเม็ดงามแห่งเทือกเขาเทียนชาน ยืนตระหง่านอยู่ **แท่นบัญชาการเจงกิสข่าน** จุดชมวิวที่ไม่ได้มีเพียงทัศนียภาพอันน่าทึ่ง แต่ยังอบอวลไปด้วยเรื่องราวแห่งประวัติศาสตร์อันยิ่งใหญ่ ตามตำนานเล่าว่า ในปี ค.ศ. 1219 มหาจักรพรรดิเจงกิสข่านได้ทรงนำทัพผ่านมา ณ ที่แห่งนี้ ระหว่างการกรีธา



ทัพผู้ตะวันตก และได้สร้างแท่นแห่งนี้ขึ้นเพื่อใช้ตรวจพลและปลุกขวัญกำลังใจเหล่าทหาร การได้มายืนอยู่ ณ จุดนี้ จึงเปรียบเสมือนการได้สัมผัสกับร่องรอยแห่งประวัติศาสตร์ มองเห็นภาพทิวทัศน์ทะเลสาบสีคราม เข้มจากมุมสูงเดียวกับที่มหาข่านเคยทอดพระเนตรเมื่อ 800 ปีก่อน ที่นี่จึงเป็นมากกว่าจุดถ่ายภาพ แต่เป็นหน้าตาที่เปิดไปสู่ตำนานอันเกรียงไกรของจักรวรรดิมองโกล

**กลางวัน** **รับประทานอาหารกลางวัน ณ ภัตตาคาร (มื้อที่ 5)**

**บ่าย** นำท่านเดินทางสู่ **เมืองซิงฮุยเหอ (ระยะทาง 83 ก.ม. ใช้เวลาเดินทางประมาณ 1.5 ชั่วโมง)** ประตุสู่หุบเขาอีหลี ชุมทางการค้า และจุดพักใจกลางซินเจียงเหนือ หลังจากตีความกับความงดงามราวกับอัถุนมณีสีน้ำเงินของ ทะเลสาบโซรัม นำทุกท่านสู่เมืองที่เปรียบเสมือนประตูบานสำคัญสู่หุบเขาอีหลีอันอุดมสมบูรณ์ เมืองแห่งนี้ ทำหน้าที่เป็ยชุมทางการค้าที่มีชีวิตชีวา เป็นจุดบรรจบของวัฒนธรรมหลากหลาย และเป็นพื้นที่พักใจให้นักเดินทางได้ซึมซับความยิ่งใหญ่ของธรรมชาติ ด้วยทำเลที่ตั้งอันเป็นยุทธศาสตร์นี้ทำให้เมืองมีความสำคัญ มาตั้งแต่อดีตในฐานะเมืองหน้าด่านและเป็นจุดเชื่อมต่อที่สำคัญบนเส้นทางสายไหมโบราณ จิตวิญญาณ แห่งการเป็นชุมทางการค้ายังคงปรากฏให้เห็นในปัจจุบัน

ระหว่างทางนำท่าน **เดินทางผ่าน หุบเขากัวจื่อโกวหรือหุบเขาผลไม้** เส้นทางเส้นทางคอคอดสำคัญเชื่อม ระหว่าง ทะเลสาบโซรัมทางเหนือและหุบเขาแม่น้ำอีหลี ทางใต้ ด้วยความยาวกว่า 28 กิโลเมตร เส้นทางสาย นี้เคยเป็นเส้นทางสายไหมใหม่ทางตอนเหนือที่มีความสำคัญในประวัติศาสตร์ เชื่อมต่อจีนกับเอเชียกลาง และยุโรป ในอดีตที่ถูกขนานนามว่า "ประตูเหล็กไหล" ด้วยเส้นทางที่สูงชันและอันตราย จนครั้งหนึ่งในยุค เจงกิสข่านเคยต้องเจาะเขาสร้างทางขึ้นมา และยังได้รับการยกย่องว่าเป็น "แดนสวรรค์แสนมหัศจรรย์" ความงดงามของที่นี่เทียบได้กับกุ้ยหลิน และล้าหน้าด้วยหน้าผาที่แปลกตา ขึ้นชื่อว่าเป็น "ชุมทรัพย์แห่ง ธรรมชาติ" พื้นที่เต็มไปด้วยป่าไม้และผลไม้ป่าชนิดต่าง ๆ รวมถึงพืชสมุนไพรหายากมากมาย ตั้งแต่ฤดู ใบไม้ผลิถึงฤดูใบไม้ร่วง หุบเขาแห่งนี้จะเต็มไปด้วยดอกไม้ป่าหลากสีสัน ส่งกลิ่นหอมละมุนไปทั่วบริเวณ





ค่ำ รับประทานอาหารค่ำ ณ ภัตตาคาร (มื้อที่ 6)

สมควรแก่เวลานำท่านเข้าสู่ที่พัก

ที่พัก QINGSHUIHE SHENGDU GRAND HOTEL หรือเทียบเท่าระดับ 4 ดาว (มาตรฐานประเทศจีน)

วันที่สี่ ป่าดอกท้อ เขาผู้โช้วซาน – หมู่บ้านอู๋จู่ + นังรณมา + เยี่ยมชมบ้านอู๋จู่ – ซิมไอศกรีมโฮมเมด - อีท  
นิง

เช้า รับประทานอาหารเช้า ณ ห้องอาหารของโรงแรม (มื้อที่ 7)



นำท่านสู่ **เขาผู้โช้วซาน** ณ หุบเขาต้าซีโกว แห่งเมืองฮั่ว ชมผืน **ป่าแอปริคอต** ป่าดอกท้อโบราณนับหมื่นไร่  
ที่หลงเหลือมาตั้งแต่ยุคกลางจะพร้อมใจกันเบ่งบานสะพรั่ง ในทุกฤดูใบไม้ผลิราวปลายเดือนมีนาคมถึง  
กลางเดือนเมษายน หุบเขาทั้งลูกจะถูกย้อมไปด้วยสีชมพูอ่อนหวานของดอกแอปริคอต กลายเป็นภาพ  
"ทะเลดอกไม้" อันน่าอัศจรรย์ ตัดกับทุ่งหญ้าสีเขียวขจีและท้องฟ้าสีครามสดใส ทำให้ที่นี่ได้รับการขนาน  
นามว่าเป็น "สวรรค์บนดิน" ที่ซ่อนตัวอยู่ในซินเจียง อุทยานแห่งนี้ไม่เพียงแต่มีชื่อเสียงจากความงามของ  
ดอกไม้ แต่ยังเป็นพื้นที่ที่มีความสำคัญทางประวัติศาสตร์และระบบนิเวศ โดยเป็นสถานที่ที่ "ชีว ชูจี" ผู้  
ก่อตั้งสำนักเต๋าหลงเหมิน เคยเดินทางมาบำเพ็ญตบะและเผยแพร่ศาสนาเมื่อปี ค.ศ. 1221 นอกจากนี้ ยัง  
เป็นคลังยีนทางธรรมชาติของพืชตระกูลผลไม้ป่าที่สำคัญของโลก โดยมีพืชผลไม้ป่ากว่า 60 ชนิด

หมายเหตุ : ความงดงามทะเลดอกไม้ ขึ้นอยู่กับปัจจัยทางธรรมชาติที่มีอาจควบคุมได้ อาทิ อุณหภูมิที่  
เปลี่ยนแปลงฉับพลัน ลม หรือปริมาณฝน ซึ่งอาจส่งผลให้ดอกไม้บานช้าหรือเร็วกว่ากำหนด ในกรณีที่วัน  
เดินทางของท่านดอกไม้ยังไม่บานเต็มที่หรือร่วงโรยไปแล้ว ทางคณะจะยังคงนำท่านเข้าชมความงามของ  
อุทยานตามโปรแกรมปกติ เพื่อสัมผัสบรรยากาศความยิ่งใหญ่ของหุบเขา ทางบริษัทฯ ต้องขออภัยในความ  
ไม่แน่นอนของธรรมชาติและขอความกรุณาทำความเข้าใจมา ณ ที่นี้

กลางวัน รับประทานอาหารกลางวัน ณ ภัตตาคาร (มื้อที่ 8)



**บ่าย** จากนั้นนำท่านเดินทางสู่ **หมู่บ้านอูยกูร์ คาจันฉี** (ระยะทาง 89 ก.ม. ใช้เวลาเดินทางประมาณ 2 ชั่วโมง) ชุมชนที่เปรียบเสมือนพิพิธภัณฑ์มีชีวิตซึ่งสะท้อนวัฒนธรรมของชาวอูยกูร์ใน **เมืองอีหนิง** เป็นย่านที่อยู่อาศัยจริงซึ่งเต็มไปด้วยบ้านเรือนที่แต่งแต้มด้วยสีฟ้าสดใส ประตูไม้แกะสลักอย่างวิจิตร และลานบ้านที่ร่มรื่นใต้เงาอุโมงค์ เสียงกู่กับของก๊อบม้าที่ลากรถ "ฮาดิค" ไปตามท้องถนน ผสมผสานกับเสียงดนตรีพื้นเมืองที่ลอยลมมา จะพาคุณย้อนเวลาไปสัมผัสวิถีชีวิตดั้งเดิมที่เรียบง่ายและเปี่ยมด้วยมิตรไมตรี



นำท่านลิ้มลอง **ไอศกรีมโฮมเมด** ขนมหวานเก่าแก่ที่ไม่ได้เป็นเพียงของหวานดับร้อน แต่คือเรื่องราวและจิตวิญญาณของชาวซินเจียงที่สืบทอดจากรุ่นสู่รุ่น กับรสชาติของไอศกรีมที่ไม่ได้ผลิตจากเครื่องจักร แต่ถูกรังสรรค์ขึ้นด้วยสองมือและหัวใจ ไอศกรีมโฮมเมดแห่งนี้มีประวัติศสาตร์ยาวนาน โดยร้านที่เก่าแก่ที่สุดในย่านคาจันฉีเปิดให้บริการมาตั้งแต่ปี 1933 สูตรลับนี้ถูกส่งต่อกันในครอบครัว จากพ่อสู่ลูก จากลูกสู่หลาน ทำให้ทุกคำที่คุณได้ชิมคือรสชาติแห่งประวัติศาสตร์ที่ยังมีลมหายใจ

**ค่ำ** **รับประทานอาหารค่ำ ณ ภัตตาคาร (มื้อที่ 9)**

สมควรแก่เวลานำท่านเข้าสู่ที่พัก

**ที่พัก** **HOME SUITE BY HILTON YINING หรือเทียบเท่าระดับ 4 ดาว (มาตรฐานประเทศจีน)**

**วันที่ห้า** **อีหนิง – หุบเขาแอปริคอตฤดูเออร์เกิน (รวมรถอุทยาน) - นาลาถึ**

**เช้า** **รับประทานอาหารเช้า ณ ห้องอาหารของโรงแรม (มื้อที่ 10)**



นำท่านออกเดินทางสู่ **หุบเขาแอปริคอตฤดูเออร์เกิน** (ระยะทาง 201 ก.ม. ใช้เวลาเดินทางประมาณ 2.5 ชั่วโมง) บทกวีแห่งฤดูใบไม้ผลิที่ถูกปลูกให้ตื่นและจะตื่นขึ้นมามีชีวิตชีวาเพียงช่วงเวลาสั้นๆ ในแต่ละปี ที่แห่งนั้นคือ "ฤดูเออร์เกิน" หมู่บ้านเล็กๆ ที่เป็นที่ยึดใจในฐานะที่ตั้งของ "ชิงฮวาโกว" หรือหุบเขาดอกท้อป่าอันน่ามหัศจรรย์ คุณค่าของที่นี่ยังรากลึกลงในผืนดินและเติบโตผ่านกาลเวลาในรูปแบบของป่าแอปริคอตป่าดั้งเดิมที่ใหญ่ที่สุด ซึ่งหลงเหลือมาจากยุคกลาง ครอบคลุมพื้นที่กว่า 125,000 ไร่ ต้นแอปริคอตเหล่านี้ไม่ใช่สวนที่มนุษย์สร้างขึ้น แต่เป็นมรดกทางธรรมชาติที่เติบโตอย่างอิสระตามเส้นสายของเนินเขาที่ขึ้นลงเป็นลูกคลื่น ทุกๆ ปีในช่วงต้นถึงกลางเดือนเมษายน เมื่อลมฤดูใบไม้ผลิพัดพาความอบอุ่นมาเยือน หุบเขาทั้งหมดจะถูกปลูกให้ตื่นจากการหลับใหล ดอกแอปริคอตนับล้านจะพร้อมใจกันแบ่งบาน เปลี่ยนเนินเขาที่เคยเป็นสีเขียวขจีให้กลายเป็นทะเลดอกไม้สีชมพูและขาวสุดลูกหูลูกตา ภาพของทุ่งหญ้าอัลไพน์ที่ปกคลุมไปด้วยดอกไม้สีชมพูตัดกับท้องฟ้าสีครามและยอดเขาที่ยังมีหิมะปกคลุมอยู่ไกลๆ คือภาพจำที่ตรึงใจผู้มาเยือนทุกคน

**หมายเหตุ : ความงดงามของ หุบเขาแอปริคอตฤดูเออร์เกิน ขึ้นอยู่กับปัจจัยทางธรรมชาติที่มีอาจควบคุมได้ อาทิ อุณหภูมิที่เปลี่ยนแปลงฉับพลัน ลม หรือปริมาณฝน ซึ่งอาจส่งผลให้ดอกไม้บานช้าหรือเร็วกว่ากำหนด ในกรณีในวันเดินทางของท่านดอกไม้ยังไม่บานเต็มที่หรือร่วงโรยไปแล้ว ทางคณะจะยังคงนำท่านเข้าชมความงามของอุทยานตามโปรแกรมปกติ เพื่อสัมผัสบรรยากาศความยิ่งใหญ่ของหุบเขา ทางบริษัทฯ ต้องขอภัยในความไม่แน่นอนของธรรมชาติและขอความกรุณาทำความเข้าใจมา ณ ที่นี้**

กลางวัน รับประทานอาหารกลางวัน ณ ภัตตาคาร (มื้อที่ 11)





**บ่าย** นำท่านเดินทางกลับสู่ **เมืองนาลาตี** (ระยะทาง 289 ก.ม. ใช้เวลาเดินทางประมาณ 4 ชั่วโมง) ดินแดนที่ได้ชื่อว่าเป็น "สรวงสวรรค์ใต้เขาเทียนชาน" ของซินเจียง เมืองนาลาตีเปรียบเสมือนบทกวีแห่งทุ่งหญ้าและขุนเขาที่ยังมีลมหายใจ ที่นี่คือบ้านและจิตวิญญาณของชาวคาซัค คนเผ่าเร่ร่อนผู้เป็นตำนาน วัฒนธรรมของพวกเขาดีทอเข้ากับผืนดินอย่างแยกไม่ออก กลายเป็นเสน่ห์ที่จับใจทุกคนที่มาเยือน ชื่อ "นาลาตี" มีที่มาจากตำนานเล่าขาน เมื่อกองทัพของเจงกิสข่านเดินทางข้ามขุนเขาที่หนาวเหน็บและเหนียวล้า เมื่อพันทวนเขา มา สิ่งที่น่าประหลาดแก่สายตาคือทุ่งหญ้าเขียวขจีได้แสงอาทิตย์ที่สาดส่องลงมาอย่างอบอุ่น พวกเขาจึงอุทานออกมาว่า "นาลาตี" ซึ่งในภาษามองโกลแปลว่า "ดินแดนที่เห็นดวงอาทิตย์เป็นแห่งแรก" ชื่อนี้จึงกลายเป็นสัญลักษณ์แห่งความหวังและความงดงามที่รออยู่ปลายทางการเดินทางอันยากลำบาก

**ค่ำ** **รับประทานอาหารค่ำ ณ ภัตตาคาร (มื้อที่ 12)**

สมควรแก่เวลานำท่านเข้าสู่ที่พัก

**ที่พัก** **NALATI YIMEI GRAND HOTEL หรือเทียบเท่าระดับ 4 ดาว (มาตรฐานประเทศจีน)**

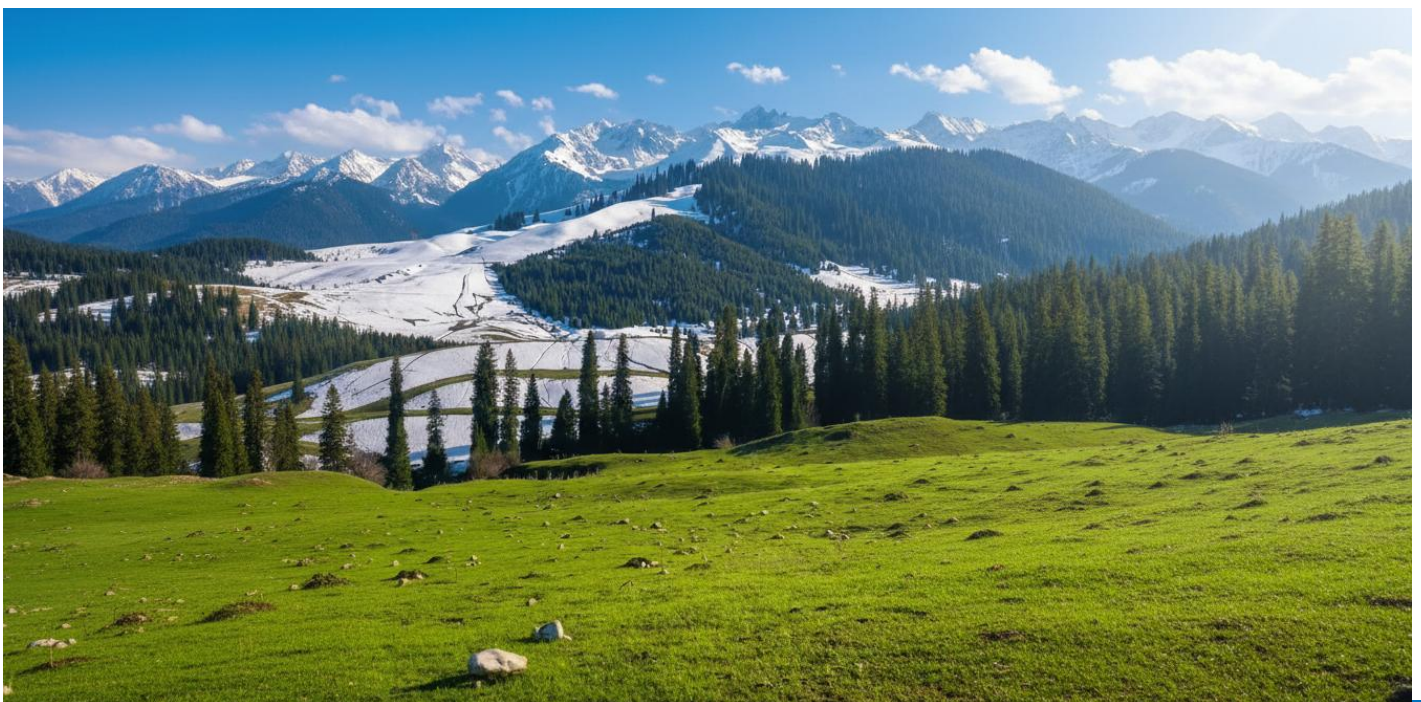
**วันที่หก** **ทุ่งหญ้านาลาตี - ทุ่งหญ้าลอยฟ้า - อีหนิง - ถนนหกดาว**

**เช้า** **รับประทานอาหารเช้า ณ ห้องอาหารของโรงแรม (มื้อที่ 13)**





นำท่านเดินทางสู่ **ทุ่งหญ้าอัลไพน์** ภาพฝันแห่งทุ่งหญ้าอัลไพน์ที่กว้างไกลสุดสายตา ที่นี่เป็นหนึ่งในสี่ทุ่งหญ้าที่ยิ่งใหญ่ที่สุดในโลก ที่ซึ่งผืนหญ้าสีเขียวมรกตทอดตัวยาวจรดขอบฟ้า ปกคลุมเนินเขาน้อยใหญ่ สลับซับซ้อนราวกับคลื่นในมหาสมุทร ในยามเช้า สายหมอกจะลอยอ้อยอิ่งเหนี่ยยอดหญ้า ก่อนที่แสงอาทิตย์ยามเช้าจะสาดส่องลงมา เผยให้เห็นฝูงม้าและแกะที่กำลังเล็มหญ้าอย่างอิสระ และกระโจม สีขาวของชาวคาคัชที่ตั้งกระจายอยู่ทั่วบริเวณ สร้างบรรยากาศอันเงียบสงบและงดงามเกินกว่าคำบรรยาย โดยเฉพาะในช่วงปลายเดือนมีนาคมถึงต้นเดือนเมษายน ทุ่งหญ้าแห่งนี้จะตื่นจากการหลับใหลในฤดูหนาวและถูกปลูกให้มีชีวิตชีวาอีกครั้งด้วยดอกไม้ป่านานาพันธุ์ ไม่ว่าจะเป็นดอกตังน้ำแข็ง ดอกลิลลี่ป่า และดอกแอมปริคอตที่เบ่งบาน แต่งแต้มสีสันให้กับทุ่งหญ้าแห่งนี้จนกลายเป็นภาพวาดธรรมชาติที่สมบูรณ์แบบที่สุด





จากนั้นนำท่านสัมผัสทิวดอยแห่งทุ่งหญ้าานาลาถิ ณ **ทุ่งหญ้าลอยฟ้า** หัวใจและจิตวิญญาณของทุ่งหญ้าานาลาถิ พื้นที่อันเปรียบเสมือนพรมกำมะหยี่สีเขียวขจีที่ปูลาดไปตามแนวสันเขาบนที่ราบสูงกว่า 2,200 เมตร ที่นี่คือทุ่งหญ้าอัลไพน์อันกว้างใหญ่ไพศาลที่เมื่อคุณได้มายืนอยู่ จะรู้สึกราวกับว่าท้องฟ้าและผืนดินมาบรรจบกันอย่างลงตัว

**กลางวัน** **รับประทานอาหารกลางวัน ณ ภัตตาคาร (มื้อที่ 14)**

**บ่าย** สมควรแก่เวลานำท่านเดินทางกลับ **เมืองอีหนิง (ระยะทาง 251 ก.ม. ใช้เวลาเดินทางประมาณ 4 ชั่วโมง)**

ศูนย์กลางการปกครองของเขตปกครองตนเองอีลี่คาคัก และเป็นเมืองที่ประวัติศาสตร์บนเส้นทางสายไหม ตอนเหนือได้ทิ้งร่องรอยแห่งการแลกเปลี่ยนไว้มากมาย ที่นี่ไม่ใช่แค่บ้านของชาวอุยกูร์และคาซัคเท่านั้น แต่ยังเป็นที่อยู่อาศัยของผู้คนหลากหลายเชื้อชาติ ทั้งชาวจีน, หุย, รัสเซีย และอื่นๆ อีกมากมาย การอยู่ร่วมกันของผู้คนเหล่านี้ได้ถักทอผืนผ้าทางวัฒนธรรมอันเป็นเอกลักษณ์ ทำให้อีหนิงกลายเป็นเมืองที่มีเสน่ห์เฉพาะตัว

นำท่านอิสระช้อปปิ้ง ณ **ถนนหนกดาว** ย่านเก่าแก่ในเมืองอีหนิง ศูนย์รวมจิตวิญญาณและวัฒนธรรมที่หลากหลายและมีชีวิตชีวา ที่นี่คือภาพจำลองที่งดงามของการผสมผสานทางวัฒนธรรม ทั้งจีน รัสเซีย และเอเชียกลาง ซึ่งสะท้อนผ่านสถาปัตยกรรมอันเป็นเอกลักษณ์และวิถีชีวิตของผู้คน ถนนแห่งนี้ได้รับการออกแบบในช่วงทศวรรษที่ 1930 โดยวิศวกรชาวเยอรมัน โดยมีผังเมืองเป็นรูปดาวหกแฉกที่แผ่ออกจากวงเวียนกลาง ซึ่งหาได้ยากยิ่งในประเทศจีน ปัจจุบัน ที่นี่ได้กลายเป็นย่านท่องเที่ยวเชิงวัฒนธรรมที่นักเดินทางต้องมาเยือน เพื่อสัมผัสกับบรรยากาศที่ไม่เหมือนใคร ลิ้มลองอาหารพื้นเมือง และสัมผัสความอบอุ่นของผู้คนหลากหลายเชื้อชาติที่อาศัยอยู่ร่วมกันอย่างกลมกลืน



**ค่ำ** **รับประทานอาหารค่ำ ณ ภัตตาคาร (มื้อที่ 15)**

จากนั้นนำท่านเดินทางเข้าสู่ที่พัก



ที่พัก **HOME SUITE BY HILTON YINING หรือเทียบเท่าระดับ 4 ดาว (มาตรฐานประเทศจีน)**

วันที่เจ็ด อีหนิง – อู๋หลุมู่ฉี (โดยรถไฟ) - ตลาดแกรนด์บาซาร์

เช้า รับประทานอาหารเช้า ณ ห้องอาหารของโรงแรม (มื้อที่ 16)

นำท่านเดินทางสู่ สถานีรถไฟอีหนิง เพื่อ นั่งรถไฟความเร็วสูงสู่เมืองอู๋หลุมู่ฉี (ใช้เวลาเดินทางประมาณ 5.5 ชั่วโมง)

ขอควรระวัง โปรดตรวจสอบสัมภาระติดตัวของท่านอย่างละเอียดอีกครั้งก่อนเข้าสถานี เพื่อความสะดวก และรวดเร็วในการผ่านจุดตรวจความปลอดภัย กรุณางดนำวัตถุอันตราย ของมีคม และวัตถุไวไฟทุกชนิด ติดตัว โดยเฉพาะอย่างยิ่ง:

- กรรไกรตัดเล็บ, มีดโกน, มีดพับ, ไฟแช็ก, ไม้ขีดไฟ
- สเปรย์หรือกระป๋องอัดแก๊สทุกชนิด (เช่น สเปรย์ฉีดผม, สเปรย์ระงับกลิ่นกาย)
- ขงเหลวที่มี ส่วนผสมของแอลกอฮอล์ ในปริมาณเกิน 100 มิลลิลิตร
- สถานีรถไฟในประเทศจีนมีมาตรการรักษาความปลอดภัยที่เข้มงวด หากเจ้าหน้าที่ตรวจพบสิ่งของต้องห้ามดังกล่าว จะถูกยึดโดยไม่มีข้อยกเว้น และไม่สามารถขอคืนได้ในทุกกรณี

เวลาและขบวนรถไฟอาจมีการเปลี่ยนแปลงได้ตามความเหมาะสม ซึ่งทางบริษัทฯ ขอสงวนสิทธิ์ในการปรับเปลี่ยนให้สอดคล้องกับสถานการณ์หน้างาน โดยจะคำนึงถึงประโยชน์ของท่านเป็นสำคัญ



กลางวัน รับประทานอาหารกลางวัน ณ ภัตตาคาร (มื้อที่ 17) (หมายเหตุ: รูปแบบของมื้ออาหารอาจมีการปรับเปลี่ยนตามตารางการเดินทางรถไฟ ในกรณีที่เที่ยวรถไฟตรงกับช่วงเวลาอาหารกลางวัน ทางบริษัทฯ จะจัดเตรียมเป็น "ชุดอาหารกล่อง" สำหรับรับประทานบนรถไฟแทน เพื่อความต่อเนื่องและความสะดวกในการเดินทาง)



**บ่าย** นำท่านอิสระช้อปปิ้ง ณ **ตลาดแกรนด์บาซาร์ (ต้าปาจา)** หรือ แกรนด์บาซาร์ หรือที่ในภาษาอุยกูร์แปลว่า "ตลาดนัด" ถือเป็นหัวใจของวิถีชีวิตและการค้าขายของชาวอุยกูร์ ไม่ว่าจะเป็นในเมืองใหญ่หรือหมู่บ้านเล็กๆ บาซาร์กระจายอยู่ทั่วไปทั่วทุกมุมของภูมิภาคนี้ เป็นสถานที่ที่เชื่อมโยงระหว่างเกษตรกร ผู้ค้า และผู้คนในชุมชน สะท้อนถึงความเป็นชีวิตชีวาและเอกลักษณ์ของวัฒนธรรมท้องถิ่นอย่างลึกซึ้ง และบาซาร์แห่งนี้ถือว่าใหญ่ที่สุดในโลก ด้วยพื้นที่กว่า 39,888 ตารางเมตร และอาคารรวมกว่า 100,000 ตารางเมตร บาซาร์แห่งนี้เป็นศูนย์กลางที่รวบรวมศิลปะ วัฒนธรรม การค้า และการท่องเที่ยวของภูมิภาคเอเชียกลาง และตะวันออกกลาง ในบาซาร์ ไม่เพียงแต่เป็นแหล่งซื้อขายสินค้า แต่ยังเป็นพื้นที่พบปะสังสรรค์ ผู้คนสามารถแลกเปลี่ยนเรื่องราว เล่าข่าวคราว และสัมผัสชีวิตประจำวันที่ได้เต็มไปด้วยสีสัน ความเป็นชีวิตชีวานี้ทำให้บาซาร์เป็นดั่ง "เวทีชีวิต" ที่รวมเอาหลากหลายมิติของวัฒนธรรมและเศรษฐกิจเข้าไว้ด้วยกัน

**ค่ำ** รับประทานอาหารค่ำ ณ ภัตตาคาร **(เมื่อที่ 18)**

สมควรแก่เวลานำท่านเข้าสู่ที่พัก

**ที่พัก** **HILTON GARDEN INN HOTEL หรือเทียบเท่าระดับ 4 ดาว (มาตรฐานประเทศจีน)**

**วันที่แปด** อูลู่มู่ฉี (สนามบินเทียนชาน) – กวางเจา (สนามบินไป๋หยุน) (CZ6883 : 12.45 - 17.50) – กรุงเทพฯ (สุวรรณภูมิ) (CZ361 : 20.20 - 22.30)

**เช้า** รับประทานอาหารเช้า ณ ห้องอาหารของโรงแรม **(เมื่อที่ 19)**

นำท่านเดินทางสู่ **สนามบินอูร์มชีเทียนชาน** เช็กอิน ณ เคาน์เตอร์สายการบิน **ไชน่า เซาเทิร์น (CZ)**

**รวมน้ำหนักกระเป๋าสำหรับโหลดใต้เครื่อง 23 กิโลกรัม โดยจำกัดน้ำหนัก 1 ใบ สัมภาระของท่านจะทำ**



**การเช็คอิน (Check-through) ส่งตรงไปยังสนามบินปลายทาง ณ สนามบินสุวรรณภูมิ**

- 12.45 น. ออกเดินทางสู่ **สนามบินกว่างโจว ไป๋หยุน** โดย สายการบิน **ไชน่า เซาเทิร์น (CZ)** เที่ยวบินที่ **CZ6883**  
**บริการอาหารบนเครื่อง (รูปแบบอาหารอาจปรับเปลี่ยนเป็น อาหารร้อน หรือ Snack Box ได้ตาม**  
**นโยบายของสายการบินในเที่ยวบินนั้นๆ โดยไม่อาจแจ้งให้ทราบล่วงหน้า)**
- 17.50 น. เดินทางถึงสนามบิน **สนามบินกว่างโจว ไป๋หยุน** นำท่านผ่านขั้นตอนตรวจคนเข้าเมือง จากนั้นพักผ่อน  
ภายในสนามบินเพื่อรอต่อเครื่อง
- 20.20 น. ออกเดินทางสู่ **สนามบินสุวรรณภูมิ** โดย สายการบิน **ไชน่า เซาเทิร์น (CZ)** เที่ยวบินที่ **CZ6881**  
**บริการอาหารบนเครื่อง (รูปแบบอาหารอาจปรับเปลี่ยนเป็น อาหารร้อน หรือ Snack Box ได้ตาม**  
**นโยบายของสายการบินในเที่ยวบินนั้นๆ โดยไม่อาจแจ้งให้ทราบล่วงหน้า)**
- 22.30 น. เดินทางถึง **สนามบินสุวรรณภูมิ** โดยสวัสดิภาพ พร้อมความประทับใจ



## ✔ อัตราค่าบริการรวม



ค่าตัวโดยสารเครื่องบินไป-กลับ ชั้นประหยัด พร้อมค่าภาษีสนามบินทุกแห่งตามรายการทัวร์ข้างต้น



เจ้าหน้าที่บริษัท ๙ คอยอำนวยความสะดวกทุกท่านตลอดการเดินทาง



ค่าประกันวินาศภัยเครื่องบินตามเงื่อนไขของแต่ละสายการบิน



ค่าอาหาร ค่าเข้าชม และ ค่ายานพาหนะทุกชนิดตามที่ระบุไว้ในรายการทัวร์ข้างต้น



ค่าน้ำหนักกระเป๋าเดินทางในกรณีที่เกิดกว่าสายการบินกำหนด 23 กิโลกรัม / ท่าน / ใบ



ค่าประกันอุบัติเหตุวงเงิน 2,000,000 บาท

(เงื่อนไขตามกรมธรรม์) เชื้อนไขประกันการเดินทาง ค่าประกันอุบัติเหตุและค่ารักษาพยาบาลคุ้มครองเฉพาะกรณีที่ได้รับอุบัติเหตุระหว่างการเดินทางไม่คุ้มครองถึงการสูญเสียทรัพย์สินส่วนตัวและไม่คุ้มครองโรคประจำตัวของผู้เดินทางและคุ้มครองเฉพาะผู้เดินทางไปกลับพร้อมกรุ๊ปเท่านั้น



ค่าที่พักห้องละ 2-3 ท่าน ตามโรงแรมที่ระบุไว้ในรายการหรือ ระดับเทียบเท่า

- กรณีห้อง TWIN BED (เตียงเดี่ยว 2 เตียง) ซึ่งโรงแรมไม่มีหรือเต็ม ทางบริษัทขอปรับเป็นห้อง DOUBLE BED แทนโดยมี ต้องแจ้งให้ทราบล่วงหน้า  
 - หากต้องการห้องพักแบบ DOUBLE BED ซึ่งโรงแรมไม่มีหรือเต็ม ทางบริษัทขอปรับเป็นห้อง TWIN BED แทนโดยมี ต้อง แจ้งให้ทราบล่วงหน้า เช่นกัน  
 - กรณีพักแบบ TRIPLE ROOM 3 ท่าน ท่านที่ 3 อาจเป็นเสริมเตียง หรือ SOFA BED หรือ เสริมฟูกที่นอน ทั้งนี้ ขึ้นอยู่กับรูปแบบการจัดห้องพักของโรงแรมนั้นๆ

## ✘ อัตราค่าบริการไม่รวม



ค่าทำหนังสือเดินทางไทย และเอกสารต่างดาว



ค่าภาษีน้ำมัน ที่สายการบินเรียกเก็บเพิ่มภายหลังจากทางบริษัทฯ ได้ออกตั๋วเครื่องบินไปแล้ว ซึ่งลูกค้าต้องชำระส่วนต่างเพิ่ม



ภาษีมูลค่าเพิ่ม 7% และหัก ณ ที่จ่าย 3%



ค่าทิปมัคคุเทศก์ท้องถิ่นและคนขับรถ รวม 2,500 บาท/ท่าน/กรุ๊ป (เด็กชำระทิปเท่ากับผู้ใหญ่) ชำระที่สนามบิน



ค่าน้ำหนักกระเป๋าเดินทางในกรณีที่เกิดกว่าสายการบินกำหนด



ค่าใช้จ่ายส่วนตัวนอกเหนือจากรายการ เช่น ค่าเครื่องดื่ม, ค่าอาหารที่สั่งเพิ่ม, ค่าโทรศัพท์ ฯลฯ สำหรับท่านที่รับประทานอาหารพิเศษ อาหารเจ หรือไม่ทานเนื้อสัตว์ ไม่ทานหมู ไม่ทานไก่ และมีความจำเป็นให้ทางบริษัท จัดเตรียมอาหารไว้ให้ท่านเป็นพิเศษนอกเหนือจากที่กรุ๊ปจัดไว้ในรายการ ขอสงวนสิทธิ์ในการเรียกเก็บค่าใช้จ่ายเพิ่มเติมตามจริงหน้างาน



ค่าธรรมเนียมเอกสารเข้าเมืองสำหรับผู้ถือพาสปอร์ตต่างประเทศ

(ทางรัฐบาลจีนประกาศยกเลิกวีซ่าให้กับคนไทย ผู้ที่ประสงค์จะพำนักระยะสั้นในประเทศจีน ในรอบ 6 เดือน ไม่เกิน 90 วัน \*\*ถ้ากรณีทางรัฐบาลจีนประกาศให้กลับมาใช้วีซ่า ผู้เดินทางจะต้องเสียค่าใช้จ่ายเพิ่มในการขอวีซ่าตามที่สถานทูตกำหนด)





## **เงื่อนไขการให้บริการ**

1. การเดินทางในแต่ละครั้งจะต้องมีผู้โดยสารจำนวน 10 ท่านขึ้นไป ถ้าผู้โดยสารไม่ครบจำนวนดังกล่าว ทางบริษัทฯ ขอสงวนสิทธิ์ในการเปลี่ยนแปลงราคาหรือยกเลิกการเดินทาง
2. ในกรณีที่ลูกค้าต้องออกตัวโดยสารภายในประเทศ กรุณาติดต่อเจ้าหน้าที่ของบริษัทฯ เพื่อเช็คว่ากรุ๊ปมีการคอนเฟิร์มเดินทางก่อนทุกครั้ง เนื่องจากสายการบินอาจมีการปรับเปลี่ยนไฟล์ทบิน หรือเวลาบิน โดยไม่ได้แจ้งให้ทราบล่วงหน้า ทางบริษัทฯ จะไม่รับผิดชอบใด ๆ ในกรณี ถ้าท่านออกตัวภายในโดยไม่แจ้งให้ทราบและหากไฟล์ทบินมีการปรับเปลี่ยนเวลาบินเพราะถือว่าท่านยอมรับในเงื่อนไขดังกล่าว
3. การชำระค่าบริการ
  - 3.1 กรุณาชำระมัดจำ ท่านละ 25,000 บาท
  - 3.2 กรุณาชำระค่าทัวร์เต็มจำนวน ในกรณีที่ค่าทัวร์ราคาต่ำกว่า 10,000 บาท
  - 3.3 กรุณาชำระค่าทัวร์ส่วนที่เหลือ 30 วันก่อนออกเดินทาง **\*\*45 วันก่อนเดินทางสำหรับช่วงสงกรานต์และปีใหม่\*\***
  - 3.4 กรณีวันเดินทางน้อยกว่า 21 วัน หรือราคาทัวร์โปรโมชัน ต้องชำระค่าทัวร์เต็มจำนวนเท่านั้น
4. กรณีผู้เดินทางที่ต้องการความช่วยเหลือเป็นพิเศษ เช่น การขอใช้วีลแชร์ที่สนามบิน กรุณาแจ้งบริษัทฯ อย่างน้อย 7 วันก่อนการเดินทาง หรือเริ่มตั้งแต่ท่านจองทัวร์ มิฉะนั้นทางบริษัทฯ ไม่สามารถจัดการได้ล่วงหน้า ทางบริษัทฯ ขอสงวนสิทธิ์ในการเรียกเก็บค่าใช้จ่ายตามจริงที่เกิดขึ้นกับผู้เดินทาง (ถ้ามี)
5. กรณีใช้หนังสือเดินทางราชการ (เล่มน้ำเงิน) เดินทางเพื่อการท่องเที่ยวกับคณะทัวร์ หากท่านถูกปฏิเสธในการเข้า-ออกประเทศใด ๆ ก็ตาม ทางบริษัทฯ ขอสงวนสิทธิ์ไม่คืนค่าทัวร์และรับผิดชอบใด ๆ ทั้งสิ้น

## **เงื่อนไขอื่นๆ**

**โปรดตรวจสอบ PASSPORT :** กรุณานำพาสปอร์ตติดตัวมาในวันเดินทาง พาสปอร์ตต้องมีอายุไม่ต่ำกว่า 6 เดือน หรือ 180 วัน ขึ้นไปก่อนการเดินทาง และต้องมีหน้ากระดาษอย่างต่ำ 6 หน้า

**หมายเหตุ :** สำหรับผู้เดินทางที่อายุไม่ถึง 18 ปี และไม่ได้เดินทางกับบิดา มารดา ต้องมีจดหมายยินยอมให้บุตรเดินทางไปต่างประเทศจากบิดาหรือมารดาแนบมาด้วย





## ✘ เชื้อนไขการยกเลิก

\*\*กรณีการขอยกเลิกการเดินทาง หรือเลื่อนการเดินทาง นักท่องเที่ยวหรือตัวแทนจำหน่าย(ผู้มีชื่อในเอกสารการจอง) จะต้องแพกซ์ อีเมลล์ หรือ มาเซ็นเอกสารการยกเลิกที่บริษัท อย่างเป็นทางการหนึ่ง เพื่อเป็นการแจ้งยกเลิกกับทางบริษัทอย่างเป็นทางการเป็นลายลักษณ์อักษร (ทางบริษัทไม่ขอรับยกเลิกการจอง ผ่านทางโทรศัพท์ไม่ว่ากรณีใดๆ)

\*\*กรณีนักท่องเที่ยวหรือตัวแทนจำหน่าย ต้องการขอรับเงินค่าบริการคืน นักท่องเที่ยวหรือตัวแทนจำหน่าย (ผู้มีชื่อในเอกสารการจอง) จะต้องแพกซ์ อีเมลล์ หรือ มาเซ็นเอกสารการขอรับเงินคืนที่บริษัท อย่างเป็นทางการหนึ่ง เพื่อทำเรื่องขอรับเงินค่าบริการคืน โดยแนบหนังสือมอบอำนาจพร้อมหลักฐานประกอบการมอบอำนาจ หลักฐานการชำระค่าบริการต่างๆ และหน้าสมุดบัญชีธนาคารที่ต้องการให้นำเงินเข้าให้ครบถ้วน โดยมีเงื่อนไขการคืนเงินค่าบริการ ตาม “ประกาศคณะกรรมการธุรกิจนำเที่ยวและมัคคุเทศก์ เรื่อง หลักเกณฑ์เกี่ยวกับการกำหนดอัตราการจ่ายเงินค่าบริการคืนให้แก่นักท่องเที่ยว พ.ศ. 2563” ดังนี้

**ยกเลิก ไม่น้อยกว่า 30 วันก่อนการเดินทาง (ไม่นับวันเดินทาง)**

**คืนเงินค่าทัวร์เต็มจำนวน** ยกเว้น ค่าใช้จ่ายที่เกิดขึ้นจริงเพื่อการเตรียมการนำเที่ยว ทั้งหมด เช่น ค่ามัดจำตัวเครื่อง ค่าบริการแลนด์ ต่างประเทศ เป็นต้น

**ยกเลิก น้อยกว่า 15 วันก่อนการเดินทาง**

**ทางบริษัทฯ ขอสงวนสิทธิ์ ไม่คืนเงินค่าทัวร์ทั้งหมด** การจ่ายเงินคืนแก่นักท่องเที่ยวตามข้อกำหนดด้านบน ซึ่งมีการหักเงินในบางส่วนนั้น เนื่องจากทางบริษัทมีค่าใช้จ่ายที่ได้จ่ายจริงเพื่อการเตรียมการนำเที่ยวไปแล้ว เช่น การมัดจำที่นั่งบัตรโดยสารเครื่องบิน การจองที่พัก และ ค่าใช้จ่ายที่จำเป็นอื่นๆ เป็นต้น

**ยกเลิก ไม่น้อยกว่า 15-29 วันก่อนเดินทาง (ไม่นับวันเดินทาง)**

**คืนเงิน 50% ของค่าทัวร์ทั้งหมด** ยกเว้น ค่าใช้จ่ายที่เกิดขึ้นจริงเพื่อการเตรียมการนำเที่ยวทั้งหมด เช่น ค่ามัดจำตัวเครื่อง ค่าบริการแลนด์ ต่างประเทศ เป็นต้น

**หากท่านงดการใช้บริการรายการใดรายการหนึ่งหรือไม่เดินทางพร้อมคณะ:**

ทางบริษัทฯ จะถือว่าท่านสละสิทธิ์ **ไม่อาจเรียกร้องค่าบริการและเงินมัดจำคืน ไม่ว่ากรณีใดๆ ทั้งสิ้น**

**การยกเลิกเดินทางกับกรุ๊ปที่ออกเดินทางช่วงเทศกาลวันหยุด เช่น ปีใหม่, สงกรานต์ เป็นต้น**

บางสายการบินมีการกีดกันมัดจำที่ขึ้นกับสายการบิน และค่ามัดจำที่หัก รวมถึงเที่ยวบินพิเศษ เช่น CHARTER FLIGHT **จะไม่มีการคืนเงินมัดจำ หรือ ค่าทัวร์ทั้งหมดที่ชำระแล้ว** ไม่ว่าจะยกเลิกด้วยกรณีใดๆ

**กรณีที่กองตรวจคนเข้าเมืองในกรุงเทพฯ และต่างประเทศปฏิเสธการเดินทางออกหรือเข้าประเทศที่ระบุ**

**บริษัทฯ ขอสงวนสิทธิ์ที่จะไม่คืนค่าทัวร์** ไม่ว่าจะกรณีใดๆ \*สำคัญ !! บริษัททำธุรกิจเพื่อการท่องเที่ยวเท่านั้น ไม่สนับสนุนการเดินทางเข้าญี่ปุ่นโดยผิดกฎหมาย ลูกค้าต้องผ่านการตรวจคนเข้าเมืองด้วยตัวของตนเอง โดยมีมัคคุเทศก์ไม่สามารถช่วยเหลือใดๆได้ทั้งสิ้น \*





## สำคัญ โปรดอ่านเงื่อนไขที่ท่านควรรทราบ



### ข้อมูลสำคัญเกี่ยวกับสายการบิน

การจัดที่นั่งบนเครื่องบินจะถูกกำหนดโดยสายการบิน ซึ่งจะดำเนินการผ่านระบบอัตโนมัติ ผู้โดยสารไม่สามารถเลือกที่นั่งได้ และที่นั่งอาจไม่ได้อยู่ติดกัน ซึ่งบริษัทไม่สามารถเข้าไปจัดการได้แต่อย่างใด



### ข้อมูลสำคัญเกี่ยวกับโรงแรมที่พัก

ห้องพักในโรงแรมอาจมีความแตกต่างกัน ดังนั้น ห้องพักประเภทห้องเดี่ยว (Single) ห้องพักคู่ (Twin/Double) และห้องพักสำหรับ 3 ท่าน (Triple) อาจไม่ได้ตั้งอยู่ในอาคารหรือชั้นเดียวกัน



### เงื่อนไขและข้อควรทราบอื่นๆ ที่ไปที่ท่านควรรทราบ

รายการทัวร์อาจมีการปรับเปลี่ยนหรือยกเลิกตามสภาพอากาศและความเหมาะสม โดยคำนึงถึงความปลอดภัยของผู้เดินทางเป็นหลัก โดยไม่จำเป็นต้องแจ้งให้ทราบล่วงหน้า

อัตราค่าทัวร์ที่นำเสนอนี้ ได้รวมภาษีน้ำมันและภาษีสนามบินตามอัตราปัจจุบัน ณ วันที่ออกโปรแกรมแล้ว อย่างไรก็ตาม หากก่อนวันเดินทาง ทางสายการบิน มีการประกาศปรับขึ้นค่าภาษีน้ำมัน ภาษีสนามบิน หรือมีค่าใช้จ่ายเพิ่มส่วนอื่นๆ (แม้ว่าทางบริษัทฯ จะได้ทำการออกตั๋วเครื่องบินไปแล้วก็ตาม) ทางบริษัทฯ ขอความกรุณาเรียกเก็บค่าใช้จ่ายในส่วนต่างนี้เพิ่มตามความเป็นจริง

## ไม่รับผิดชอบค่าใช้จ่าย ตัวเครื่องบินภายในประเทศทุกกรณี

กรณีที่ท่านเดินทางจากต่างจังหวัด ค่าใช้จ่ายในการเดินทางเช่น ตัวเครื่องบิน รถไฟ รถทัวร์ ที่พัก ไม่ได้ อยู่ในรายการทัวร์ รวมถึงกรณีที่เกี่ยวข้อง (ภายในประเทศ) มีการเปลี่ยนแปลงอันเนื่องมาจาก สายการบิน เปลี่ยนแปลงเวลาบิน เกี่ยวข้อง ยกเลิกเที่ยวบิน หรือสาเหตุสุดวิสัยอื่นๆ ทางบริษัทฯ จะไม่รับผิดชอบค่าใช้จ่ายในส่วนนี้



## หากทำการชำระเงินแล้ว

ทางบริษัทฯ ขอสงวนสิทธิ์ในการถือว่าท่านได้ยอมรับเงื่อนไขดังกล่าวแล้ว และจะไม่มี การฟ้องร้องใดๆ เนื่องจากท่านได้ยอมรับเงื่อนไขในการให้บริการแล้ว

**สำคัญ!!**  
กรุณาอ่านเงื่อนไข  
แนบท้ายโดยละเอียด  
เพื่อประโยชน์สูงสุดของท่าน

