



บริษัท แพลนเนท ฮอลิเดย์ ทราเวล จำกัด
Planet Holidays Travel Co.,Ltd
 ใบอนุญาตเลขที่ :11/06474 (เปิดบริการ 20 ปี)



สินค้าทัวร์ : ไปเริ่มต้นทัวร์ทั่วโลก / กรุ๊ปटनाส่วนตัว / สัมมนา / สุขาน / จองตั๋วเครื่องบิน



☎ 02-530-9899 ☎ 081-855-7999, 081-839-0999, 091-939-4556, 091-778-4442, 085-567-5444 @planetholiday www.planetholidaytravel.com

5 วัน 5 คืน

CHONGQING ENSHI

เที่ยว 2 เมือง มหานครจงชิ่ง - เอ็นซือ ซิมหม้อไฟหม่าล่า

**ทัวร์
ไม่ลง
ร้าน!!**

แกรนด์แคนยอนผิงชาน

หมู่บ้านโบราณฉือชี่โซ่ว

รถไฟทะลุถ้ำ

หม้อไฟหม่าล่า

OPTION!!

เดินทาง

พ.ค. 69 - มี.ค. 70

เที่ยวครบ Highlight!!!

- เดินทาง หมู่บ้านโบราณฉือชี่โซ่ว
- สัมผัสความอลังการจุดไฮไลท์แห่งจงชิ่ง **หงหยาดัง**
- ตื่นตาตื่นใจกับ แกรนด์แคนยอนผิงชาน / ฝึคอิน รถไฟฟ้าทะลุถ้ำ
- ซ้อมปีนกระเช้าพร้อมหาของอร่อย ถนนคนเดินเจี๋ยฟางเป่ย์ / ถนนโบราณเซี่ยช่าวลี่

ราคาเริ่มต้น

20,999.

น้ำหนักกระเป๋า 20 กก.

โรงแรม 4 ดาว

อาหาร 14 มื้อ



กำหนดการเดินทาง

ราคาขายเป็นราคาโปรโมชั่นไม่มีราคาเด็ก /

INFANT เด็กอายุต่ำกว่า 2 ปี ราคา **8,000** บาท / ท่าน

ไม่รวมค่าทิปไกด์ท้องถิ่น+คนขับรถ บาท 2,000/ ท่าน ชำระที่สนามบิน ณ วันเดินทาง

(ชำระทุกท่าน ยกเว้น ทารกอายุไม่เกิน 2 ปี)

***กรณีจอยทัวร์ไม่ใช่ตัวกับทางบริษัทฯ กรุณาเช็คกับทางบริษัทก่อนก่อนทำการจองทุกครั้ง ***

| ช่วงการเดินทาง | ผู้ใหญ่พัก ห้องละ 2 ท่าน | พักท่านเดี่ยว จ่ายเพิ่ม | จำนวนที่นั่ง |
|---|-----------------------------|-------------------------|--------------|
| พฤษภาคม 2569 | | | |
| 08 - 13 พ.ค. 69 (ศ.-พ.) | 22,999 | 4,500.- | 20 |
| 10 - 15 พ.ค. 69 (อา.-ศ.) | 22,999 | 4,500.- | 20 |
| 15 - 20 พ.ค. 69 (ศ.-พ.) | 22,999 | 4,500.- | 20 |
| 17 - 22 พ.ค. 69 (อา.-ศ.) | 21,999 | 4,500.- | 20 |
| 24 - 29 พ.ค. 69 (อา.-ศ.) | 22,999 | 4,500.- | 20 |
| 29 พ.ค. - 03 มิ.ย. 69(ศ.-พ.) วันวิสาขบูชา,วันเฉลิมพระ ชนมพรรษาพระราชาินี | 24,999 | 4,500.- | 20 |
| 31 พ.ค. - 05 มิ.ย. 69(อา.-ศ.) วันวิสาขบูชา,วันเฉลิมพระ ชนมพรรษาพระราชาินี | 23,999 | 4,500.- | 20 |
| มิถุนายน 2569 | | | |
| 05 - 10 มิ.ย. 69 (ศ.-พ.) | 22,999 | 4,500.- | 20 |
| 07 - 12 มิ.ย. 69 (อา.-ศ.) | 21,999 | 4,500.- | 20 |





| | | | |
|---|--------|---------|----|
| 12 - 17 มี.ย. 69 (ศ.-พ.) | 22,999 | 4,500.- | 20 |
| 14 - 19 มี.ย. 69 (อา.-ศ.) | 21,999 | 4,500.- | 20 |
| 19 - 24 มี.ย. 69 (ศ.-พ.) | 22,999 | 4,500.- | 20 |
| 21 - 26 มี.ย. 69 (อา.-ศ.) | 21,999 | 4,500.- | 20 |
| 26 มี.ย. - 01 ก.ค. 69 (ศ.-พ.) | 22,999 | 4,500.- | 20 |
| 28 มี.ย. - 03 ก.ค. 69 (อา.-ศ.) | 21,999 | 4,500.- | 20 |
| สิงหาคม 2569 | | | |
| 28 ส.ค. - 02 ก.ย. 69 (ศ.-พ.) | 22,999 | 4,500.- | 20 |
| 30 ส.ค. - 04 ก.ย. 69 (อา.-ศ.) | 21,999 | 4,500.- | 20 |
| กันยายน 2569 | | | |
| 04 - 09 ก.ย. 69 (ศ.-พ.) | 22,999 | 4,500.- | 20 |
| 06 - 11 ก.ย. 69 (อา.-ศ.) | 21,999 | 4,500.- | 20 |
| 11 - 16 ก.ย. 69 (ศ.-พ.) | 22,999 | 4,500.- | 20 |
| 13 - 18 ก.ย. 69 (อา.-ศ.) | 20,999 | 4,500.- | 20 |
| 18 - 23 ก.ย. 69 (ศ.-พ.) | 22,999 | 4,500.- | 20 |
| 20 - 25 ก.ย. 69 (อา.-ศ.) | 21,999 | 4,500.- | 20 |
| ตุลาคม 2569 | | | |
| 09 - 14 ต.ค. 69 (ศ.-พ.) วันคล้ายวันสวรรคต รัชกาลที่ 9 | 23,999 | 4,500.- | 20 |
| 11 - 16 ต.ค. 69 (อา.-ศ.) วันคล้ายวันสวรรคต รัชกาลที่ 9 | 22,999 | 4,500.- | 20 |
| 16 - 21 ต.ค. 69 (ศ.-พ.) | 22,999 | 4,500.- | 20 |
| 18 - 23 ต.ค. 69 (อา.-ศ.) | 22,999 | 4,500.- | 20 |



| | | | |
|--|--------|---------|----|
| วันปิยมหาราช | | | |
| 23 - 28 ต.ค. 69 (ศ.-พ.) | 23,999 | 4,500.- | 20 |
| วันปิยมหาราช | | | |
| 25 - 30 ต.ค. 69 (อา.-ศ.) | 21,999 | 4,500.- | 20 |
| 30 ต.ค. - 04 พ.ย. 69 (ศ.-พ.) | 22,999 | 4,500.- | 20 |
| พฤศจิกายน 2569 | | | |
| 01 - 06 พ.ย. 69 (อา.-ศ.) | 21,999 | 4,500.- | 20 |
| 06 - 11 พ.ย. 69 (ศ.-พ.) | 22,999 | 4,500.- | 20 |
| 08 - 13 พ.ย. 69 (อา.-ศ.) | 21,999 | 4,500.- | 20 |
| 13 - 18 พ.ย. 69 (ศ.-พ.) | 23,999 | 4,500.- | 20 |
| 15 - 20 พ.ย. 69 (อา.-ศ.) | 22,999 | 4,500.- | 20 |
| 20 - 25 พ.ย. 69 (ศ.-พ.) | 23,999 | 4,500.- | 20 |
| 22 - 27 พ.ย. 69 (อา.-ศ.) | 22,999 | 4,500.- | 20 |
| 27 พ.ย. - 02 ธ.ค. 69 (ศ.-พ.) | 23,999 | 4,500.- | 20 |
| 29 พ.ย. - 04 ธ.ค. 69 (อา.-ศ.) | 22,999 | 4,500.- | 20 |
| ธันวาคม 2569 | | | |
| 04 - 09 ธ.ค. 69 (ศ.-พ.) | 24,999 | 4,500.- | 20 |
| วันพ่อ, วันหยุดชดเชยวันพ่อ | | | |
| 06 - 11 ธ.ค. 69 (อา.-ศ.) | 24,999 | 4,500.- | 20 |
| วันหยุดชดเชยวันพ่อ, วันรัฐธรรมนูญ | | | |
| 11 - 16 ธ.ค. 69 (ศ.-พ.) | 23,999 | 4,500.- | 20 |
| 13 - 18 ธ.ค. 69 (อา.-ศ.) | 22,999 | 4,500.- | 20 |
| 18 - 23 ธ.ค. 69 (ศ.-พ.) | 23,999 | 4,500.- | 20 |



| | | | |
|--|--------|---------|----|
| 20 - 25 ธ.ค. 69 (อา.-ศ.) วันคริสต์มาส | 24,999 | 4,500.- | 20 |
| 25 - 30 ธ.ค. 69 (ศ.-พ.) วันคริสต์มาส | 24,999 | 4,500.- | 20 |
| 27 ธ.ค. 69 - 01 ม.ค. 70 (อา.-ศ.) วันสิ้นปี และ วันขึ้นปีใหม่ | 24,999 | 4,500.- | 20 |
| มกราคม 2570 | | | |
| 03 - 08 ม.ค. 70 (อา.-ศ.) | 22,999 | 4,500.- | 20 |
| 08 - 13 ม.ค. 70 (ศ.-พ.) | 22,999 | 4,500.- | 20 |
| 10 - 15 ม.ค. 70 (อา.-ศ.) | 21,999 | 4,500.- | 20 |
| 15 - 20 ม.ค. 70 (ศ.-พ.) | 22,999 | 4,500.- | 20 |
| 17 - 22 ม.ค. 70 (อา.-ศ.) | 21,999 | 4,500.- | 20 |
| 22 - 27 ม.ค. 70 (ศ.-พ.) | 22,999 | 4,500.- | 20 |
| 24 - 29 ม.ค. 70 (อา.-ศ.) | 21,999 | 4,500.- | 20 |
| 29 ม.ค. - 03 ก.พ. 70 (ศ.-พ.) | 22,999 | 4,500.- | 20 |
| 31 ม.ค. - 05 ก.พ. 70 (อา.-ศ.) | 21,999 | 4,500.- | 20 |
| กุมภาพันธ์ 2570 | | | |
| 12 - 17 ก.พ. 70 (ศ.-พ.) | 22,999 | 4,500.- | 20 |
| 14 - 19 ก.พ. 70 (อา.-ศ.) | 21,999 | 4,500.- | 20 |
| 19 - 24 ก.พ. 70 (ศ.-พ.) วันมาฆบูชา และ วันหยุดชดเชย | 24,999 | 4,500.- | 20 |
| 21 - 26 ก.พ. 70 (อา.-ศ.) วันมาฆบูชา และ วันหยุดชดเชย | 24,999 | 4,500.- | 20 |
| 26 ก.พ. - 03 มี.ค. 70 (ศ.-พ.) | 22,999 | 4,500.- | 20 |
| 28 ก.พ. - 05 มี.ค. 70 (อา.-ศ.) | 21,999 | 4,500.- | 20 |





มีนาคม 2570

| | | | |
|---------------------------|--------|---------|----|
| 05 - 10 มี.ค. 70 (ศ.-พ.) | 22,999 | 4,500.- | 20 |
| 07 - 12 มี.ค. 70 (อา.-ศ.) | 21,999 | 4,500.- | 20 |
| 12 - 17 มี.ค. 70 (ศ.-พ.) | 22,999 | 4,500.- | 20 |
| 14 - 19 มี.ค. 70 (อา.-ศ.) | 21,999 | 4,500.- | 20 |
| 19 - 24 มี.ค. 70 (ศ.-พ.) | 22,999 | 4,500.- | 20 |
| 21 - 26 มี.ค. 70 (อา.-ศ.) | 21,999 | 4,500.- | 20 |
| 26 - 31 มี.ค. 70 (ศ.-พ.) | 22,999 | 4,500.- | 20 |

กรณีพัก 3 ท่าน/ห้อง ทางโรงแรมจะทำการเสริมเตียงให้เท่านั้น การเสริมเตียงจะขึ้นอยู่กับนโยบายของโรงแรมนั้นๆ (บางโรงแรมใช้เตียง SGL ในการเสริมเตียง บางโรงแรมจะใช้ฟูกในการเสริมเตียง) กรณีที่ห้อง TRP เต็ม ทางบริษัทอาจจะต้องปรับไปนอนห้องพักสำหรับ 1 ท่าน 1 ห้องและสำหรับ 2 ท่าน 1 ห้อง

กรณีท่านที่ต้องการ ห้อง Double Room (เตียงใหญ่ 1 เตียง) ทางบริษัทจะทำการ Request ให้ก่อน หากไม่ได้ ทางบริษัทจะจัดเป็นห้อง TWIN (เตียงแฝด) ให้สำหรับ 2 ท่าน





| วันที่ | รายการทัวร์ | มื้ออาหาร | | |
|-----------|---|-----------|---------|-----------------------|
| | | เช้า | กลางวัน | ค่ำ |
| วันแรก | สนามบินเชียงใหม่ (เชียงใหม่) - สนามบินนานาชาติฉงชิ่งเจียงเป๋ย PN6596 (CNX - CKG 12.10-15.40 น.) เมืองฉงชิ่ง - หงหยาดัง - การแสดง เปลี่ยนหน้ากาก 👉 VIENNA HOTEL CHONGQING หรือเทียบเท่า | - | - | หม้อไฟ สุกี้ฉงชิ่ง |
| วันที่สอง | นั่งรถไฟความเร็วสูง - เมืองเฉินซือ - อุทยานซือจื่อกวาน ด่านลิงโต (รวมบัตรเข้าชม รถ แบดเตอร์รี่) - แม่น้ำเซียนซานกั่งสูย OPTION A (ราคา 380 หยวน/ท่าน ขึ้นต่ำ 10 ท่าน) ○ ล่องเรือมังกรในแม่น้ำกั่งสูย 👉 JIN YUAN INTERNATIONAL HOTEL หรือเทียบเท่า | 🍴 | 🍴 | 🍴 |
| วันที่สาม | แกรนด์แคนยอนผิงซาน (รวมบัตรเข้าชม รถเข้าอุทยาน) - ล่องเรือชมวิวหุบเขา ผิงซาน (รวมค่าล่องเรือ) OPTION B (ราคา 380 หยวน/ท่าน ขึ้นต่ำ 5 ท่าน) ○ การแสดงซีหลานซาผู้ 👉 ECHENG HOTEL หรือเทียบเท่า | 🍴 | 🍴 | 🍴 |
| วันที่สี่ | นั่งรถไฟความเร็วสูง - เมืองฉงชิ่ง - หมู่บ้านโบราณฉือฉิว - ถนนคนเดินเจียฟางเป๋ย OPTION C (ราคา 380 หยวน/ท่าน 2 ท่านขึ้นไปออกเดินทาง) ○ ล่องเรือแม่น้ำเหลียงเจียง 👉 VIENNA HOTEL CHONGQING หรือเทียบเท่า | 🍴 | 🍴 | 🍴 |
| วันที่ห้า | ชมรถไฟฟ้าทะลุติ๊ก - RAFFLE CITY CHONGQING - จัตุรัสเฉาเทียนเหมิน - ตลาดเฉาเทียนเหมิน - ถนนโบราณเซี่ยฮ่าวหลี OPTION D (ราคา 580 หยวน/ท่าน 2 ท่านขึ้นไปออกเดินทาง) ○ ถ่ายวิดีโอท่องเที่ยวด้วยมอเตอร์ไซค์ที่ฉงชิ่ง (เปลี่ยนชุด+ตัดต่อวิดีโอ) วิทยาม คำริมแม่น้ำ 👉 VIENNA HOTEL CHONGQING หรือเทียบเท่า | 🍴 | 🍴 | 🍴 |
| วันที่หก | สนามบินนานาชาติฉงชิ่งเจียงเป๋ย - สนามบินเชียงใหม่ PN6595 (CKG - CNX 09.50 น.-11.00 น.) | 🍴 | - | - |





วันแรก เชียงใหม่ – สนามบินเชียงใหม่ – สนามบินนานาชาติฉงชิ่งเจียงเป่ย์ – เมืองฉงชิ่ง – หงหยาดต้ง – การแสดงเปลี่ยนหน้าฉาก

- 09.00 น. สมาชิกทุกท่านพร้อมกัน ณ ท่าอากาศยานเชียงใหม่ ชั้น 2 อาคารผู้โดยสารระหว่างประเทศขาออก เคาน์เตอร์ CHINA WEST AIR สายการบิน CHINA WEST AIR โดยเจ้าหน้าที่คอยจัดเตรียมเอกสารการเดินทางสำหรับทุกท่าน และนำท่านโหลดสัมภาระ
- 12.10 น. นำท่านออกเดินทางสู่ ท่าอากาศยานนานาชาติฉงชิ่งเจียงเป่ย์ ประเทศจีน โดยสายการบิน CHINA WEST AIR เที่ยวบินที่ PN6596

(ใช้เวลาเดินทางประมาณ 3 ชั่วโมง 30 นาที เวลาท้องถิ่นเร็วกว่าประเทศไทย 1 ชั่วโมง กรุณาปรับนาฬิกาของท่านเป็นเวลาท้องถิ่นเพื่อสะดวกในการนัดหมาย)

***** หมายเหตุ : เคาน์เตอร์เช็คอินปิดบริการก่อนเวลาเครื่องออก 60 นาที และไม่มีประกาศเตือนผู้โดยสารขึ้นเครื่อง ดังนั้นผู้โดยสารจำเป็นต้องพร้อม ณ ประตูขึ้นเครื่องก่อนเวลาเครื่องออกอย่างน้อย 45 นาที *****



สายการบิน CHINA WEST AIR ใช้เครื่อง Airbus A320 จำนวน 135 ที่นั่ง จัดที่นั่งแบบ 3-3 ตัวเครื่องบินเป็นตู้กรุ๊ปสำหรับคนละตัว ระบบของสายการบินจะทำการแรนดอมที่นั่ง ซึ่งไม่สามารถล็อกหรือเลือกระบุที่นั่งได้

น้ำหนักกระเป๋า 20 กก. 1 ใบ/ท่าน ขึ้นเครื่องไม่เกิน 7 กก. 1 ใบ/ท่าน

- 15.40 น. ถึง ท่าอากาศยานนานาชาติฉงชิ่งเจียงเป่ย์ ประเทศจีน หลังผ่านพิธีศุลกากรและตรวจคนเข้าเมืองพร้อมรับสัมภาระเรียบร้อยแล้ว
- นำท่านเดินทางสู่ เมืองฉงชิ่ง ประเทศจีน เมืองนี้มีชื่อเสียงเรื่อง รถไฟฟ้าทะลุติ๊ก, หม้อไฟหม่าล่าเผ็ดร้อน, และเป็น ศูนย์กลางเศรษฐกิจและอุตสาหกรรมสำคัญ
- นำท่านชม เดินทางสู่ ถ้ำหงหยาด หรือ หงหยาดต้ง (Hongyadong) หมู่อาคารยกใต้ดินสูง ความสูง 11 ชั้น ในย่านธุรกิจ เจียงฟางเป่ย์ ใน ฉงชิ่ง หมู่อาคารเหล่านี้สร้างเข้าไปในหน้าผาที่ยื่นออกสู่ชายฝั่งทิศใต้ของ แม่น้ำเจียงหลิง และเป็นหนึ่งในสถานที่ท่องเที่ยวที่เป็นที่นิยม หงหยาดต้งประกอบด้วยร้านค้าและโรงแรม ชั้นสี่



ของหงหยาดังเป็นตลาดอาหารและมีร้านค้าเครื่องเทศโดยเฉพาะ หม่าล่า ชั้นบนสุดยังมีจุดชมทิวทัศน์ของแม่น้ำเจียหลิง



ค่ำ พิเศษ รับประทานอาหารค่ำ เมนูบุฟเฟต์หม่าล่า พร้อมชมการแสดงเปลี่ยนหน้ากาก



หลังรับประทานอาหารค่ำ นำท่านเดินทางสู่ที่พัก

📍 VIENNA HOTEL CHONGQING หรือเทียบเท่า

กรณีท่านต้องการห้อง **DOUBLE ROOM** เนื่องจากโรงแรมที่จีน มีห้อง DBL ไม่มาก ทางบริษัททำการ Request ให้อ่อน หากไม่ได้ ทางบริษัทจะปรับเป็นห้อง TWN (เตียงแฝด) สำหรับ 2 ท่าน

กรณีท่านต้องการห้อง **TRIPLE ROOM** พัก 3 ท่าน เนื่องจากโรงแรมที่จีน มีห้อง TRP ไม่มาก กรณีมีห้อง ทางโรงแรมจะทำการเสริมเตียงให้เท่านั้น กรณีห้อง TRP เต็มหรือไม่มี ทางบริษัทจะปรับเป็นห้องพัก 1 ท่าน 1 ห้อง และสำหรับ 2 ท่าน 1 ห้องแทน

วันที่สอง นั่งรถไฟความเร็วสูง - เมืองเฉินซือ - อุทยานชิวจื่อกวน (ด้านสิงโต)
(รวมบัตรเข้าชม รถแบดเตอร์) - แม่น้ำเซียนซานก้งสู่ย

เช้า รับประทานอาหารเช้า ณ ห้องอาหารของโรงแรม





หลังรับประทานอาหารเช้า นำท่านเดินทางสู่ เมืองเอนซือ โดยรถไฟความเร็วสูง เมืองท่องเที่ยวทางธรรมชาติและวัฒนธรรม มีแหล่งท่องเที่ยวทางธรรมชาติที่ขึ้นชื่อที่สวยงามหลายแห่ง

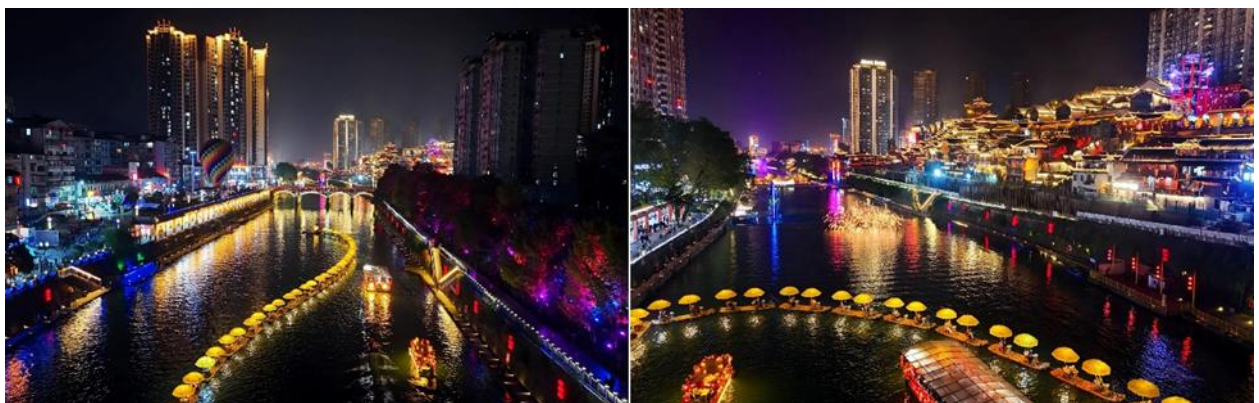
กลางวัน

รับประทานอาหารเช้ากลางวัน ณ ภัตตาคาร

หลังรับประทานอาหารเช้ากลางวัน นำท่านเดินทางสู่ อุทยานซีจื่อกวน ด่านสิงโต (รวมบัตรเข้าชม รถแบริดเตอร์) นำท่านชมไฮไลท์สุดมหัศจรรย์อย่าง ถนนลอยน้ำด่านสิงโต ถนนสายพิเศษที่ทอดตัวอยู่บนผิวน้ำจริง ๆ จนให้ความรู้สึกราวกับรถกำลังแล่นอยู่กลางทะเลสาบ ขณะลัดหลุมผ่านพื้นถนน หากมองออกไปสองข้างทาง จะเห็นผืนน้ำโอบล้อมรอบตัวแบบ 360 องศา สะท้อนเงาภูเขาและหน้าผาหินสูงตระหงามให้บรรยากาศตื่นตาไม่เหมือนที่ไหน เหมือนกำลังล่องเรือแต่ยังนั่งอยู่ในรถ ตลอดทางคือมุมมองถ่ายรูปสุดว้าว และเป็นประสบการณ์การเดินทางบน “ถนนกลางน้ำ” ที่หาไม่ได้ง่าย ๆ



จากนั้นนำท่านเดินทางสู่ เมืองเสวียนเอน สัมผัสบรรยากาศริม แม่น้ำเซียนซานก้งสู่ย ที่เป็นดังภาพฝันอันอบอุ่น และโรแมนติก แสงไฟสะพานตา จะเริ่มส่องสะท้อนผิวน้ำเป็นเงาระยิบระยับ บ้านเรือน และอาคารสไตล์จีนโบราณเรียงรายสองฝั่งแม่น้ำ ดูราวกับฉากเมืองในเทพนิยาย เหมาะทั้งกับการถ่ายภาพ การเดินเล่น และการปล่อยใจให้ไหลไปตามสายน้ำอย่างแท้จริง





เลือกซื้อ OPTION TOUR!!

OPTION TOUR A : ล่องเรือมังกรแม่น้ำก้งสู่ย ราคา 380 หยวน/ท่าน ขั้นต่ำ 10 ท่าน

สัมผัสประสบการณ์สุดตื่นเต้น ร่วมกิจกรรม ล่องเรือมังกรในแม่น้ำเซียนซานก้งสู่ย ท่ามกลางบรรยากาศยามค่ำคืน พร้อมเลือกสนุกกับกิจกรรมหลากหลายยามราตรี ไม่ว่าจะเป็นการเดินเล่นเลียบบั้งชมแสงไฟเมือง นั่งเรือหรือแพไม้ไผ่ชมทัศนียภาพสองฟากแม่น้ำ ลิ้มรสอาหารพื้นเมือง ไปจนถึงชมการแสดงน้ำพุแสงสีที่สวยงามตระการตา



****ราคา Option Tour อาจมีการเปลี่ยนแปลงได้ขึ้นอยู่กับเรทเงินที่ปรับเปลี่ยน ที่ทำให้ราคาสูงกว่าราคาปกติ ทางบริษัทฯ ขอสงวนสิทธิ์เรียกเก็บบริการดังกล่าวเพิ่มเติม****

คำ รับประทานอาหารเย็น ณ ภัตตาคาร
หลังรับประทานอาหารค่ำ นำท่านเดินทางสู่ที่พัก

JIN YUAN INTERNATIONAL HOTEL หรือเทียบเท่า

กรณีท่านต้องการห้อง **DOUBLE ROOM** เนื่องจากโรงแรมที่จีน มีห้อง DBL ไม่มาก ทางบริษัททำการ Request ให้อ่อน หากไม่ได้ ทางบริษัทจะปรับเป็นห้อง TWN (เตียงแฝด) สำหรับ 2 ท่าน

กรณีท่านต้องการห้อง **TRIPLE ROOM** พัก 3 ท่าน เนื่องจากโรงแรมที่จีน มีห้อง TRP ไม่มาก กรณีมีห้อง ทางโรงแรมจะทำการเสริมเตียงให้ท่านนั้น กรณีห้อง TRP เต็มหรือไม่มี ทางบริษัทจะปรับเป็นห้องพัก 1 ท่าน 1 ห้อง และสำหรับ 2 ท่าน 1 ห้องแทน



วันที่สาม แกรนด์แคนยอนผิงซาน (รวมบัตรเข้าชม รถราง) - ล่องเรือชมวิหุบเขาผิงซาน (รวมค่าล่องเรือ)

เช้า รับประทานอาหารเช้า ณ ห้องอาหารของโรงแรม
นำท่านเดินทางสู่ ผิงซานแกรนด์แคนยอน (รวมบัตรเข้าชม รถเข้าอุทยาน) หุบเขาธรรมชาติสุดอลังการ ซ่อนตัวลึกเข้าไปในป่า และลำน้ำสีเขียวมรกตใสจนเห็นก้อนหินใต้น้ำ จากการกัดเซาะของสายน้ำ และการเคลื่อนตัวของชั้นหินต่อเนื่องยาวนานนับล้านปี จนกลายเป็นผาหินสูงชัน หน้าผาตัดลึก และร่องหุบเขาคดเคี้ยวราวกับประติมากรรมยักษ์ของธรรมชาติ นำมาซึ่งความสงบเงียบสงบ แต่ยิ่งใหญ่เหมือนหลุดเข้าไปในภาพวาดจีนโบราณ



กลางวัน รับประทานอาหารกลางวัน ณ ภัตตาคาร
หลังรับประทานอาหารกลางวันนำท่าน ล่องชมวิหุบเขาผิงซาน (รวมค่าล่องเรือ) ลัดเลาะผ่านผาสูง น้ำตกเล็ก ๆ และโค้งน้ำคดเคี้ยว ให้ได้ชมธรรมชาติแบบใกล้ชิดกว่า 18 กิโลเมตร ชมภาพแสงแดดสะท้อนผิวน้ำ เป็นประกาย ฟังเสียงน้ำไหลกับเสียงลมพัดผ่านผา ทั้งต้นตื้น ผ่อนคลาย และสวยสะกดแบบไม่ต้องแต่งเติม เหมาะกับคนที่อยากหนีเมืองไปสัมผัสธรรมชาติระดับแกรนด์แคนยอนของจีนในบรรยากาศโรแมนติก และน่าจดจำ





เลือกซื้อ OPTION TOUR!!

OPTION TOUR B : ชมการแสดงซีหลานชาหมู่ ราคา 380 หยวน/ท่าน ขั้นต่ำ 5 ท่าน

ชม **การแสดงซีหลานชาหมู่** การแสดงวัฒนธรรมขนาดใหญ่ของชนเผ่า ถู่เจีย แซ่เอินซือ แรงบันดาลใจจากการทอดผ้าพื้นเมืองโบราณมาเล่าเป็นเรื่องราวบนเวที ผ่านแสง สี เสียง และการแสดงนับร้อยชีวิต ไฮไลต์อยู่ที่ฉากขนาดมหึมา การเต้นหมู่พร้อมเพรียง เอฟเฟกต์น้ำ ไฟ และภาพฉายสามมิติที่เปลี่ยนเวทีให้กลายเป็นภูเขาแม่น้ำ และหมู่บ้านโบราณแบบสมจริง เนื้อหาถ่ายทอดตำนานกำเนิดชนเผ่า วิถีชีวิต และความรักของชาวถู่เจีย ทำให้ผู้ชมได้ทั้งตื่นตาไปกับเทคนิคการแสดงสมัยใหม่ และซึมซับรากวัฒนธรรมที่สืบทอดกันมากกว่าพันปี เป็นโชว์จับค่าคืนของเงินซื้อที่ทั้งยิ่งใหญ่ สะกดใจ และทรงคุณค่าทางวัฒนธรรมในเวลาเดียวกัน



****ราคา Option Tour อาจมีการเปลี่ยนแปลงได้ขึ้นอยู่กับเรทเงินที่ปรับเปลี่ยน ที่ทำให้ราคาสูงกว่าราคาปกติ ทางบริษัทฯ ขอสงวนสิทธิ์เรียกเก็บบริการดังกล่าวเพิ่มเติม****

คำ รับประทานอาหารค่ำ ณ ภัตตาคาร
ได้เวลาอันสมควร นำท่านเดินทางกลับที่พัก

➡ ECHENG HOTEL หรือเทียบเท่า

กรณีท่านต้องการห้อง **DOUBLE ROOM** เนื่องจากโรงแรมที่จีน มีห้อง DBL ไม่มาก ทางบริษัททำการ Request ให้อ่อน หากไม่ได้ ทางบริษัทจะปรับเป็นห้อง TWN (เตียงแฝด) สำหรับ 2 ท่าน

กรณีท่านต้องการห้อง **TRIPLE ROOM** พัก 3 ท่าน เนื่องจากโรงแรมที่จีน มีห้อง TRP ไม่มาก กรณีมีห้อง ทางโรงแรมจะทำการเสริมเตียงให้เท่านั้น กรณีห้อง TRP เต็มหรือไม่มี ทางบริษัทจะปรับเป็นห้องพัก 1 ท่าน 1 ห้อง และสำหรับ 2 ท่าน 1 ห้องแทน



วันที่สี่ **นั่งรถไฟความเร็วสูง - เมืองฉงชิ่ง - หมู่บ้านโบราณฉือชิว - ถนนคนเดินเจียฟางเป่ย์**

เช้า **รับประทานอาหารเช้า ณ ห้องอาหารของโรงแรม**
หลังรับประทานอาหารเช้า นำท่านเดินทางกลับสู่ **เมืองฉงชิ่ง** โดยรถไฟความเร็วสูง **หมู่บ้านโบราณฉือชิว** สถานที่ท่องเที่ยวชื่อดังในฉงชิ่ง และได้เป็นสถานที่ท่องเที่ยวระดับ 4A ของจีน ประวัติศาสตร์ยาวนาน ตั้งอยู่บนเนินเขาสูง ใกล้กับแม่น้ำเจียหลิง ที่นี่เป็นหมู่บ้านอนุรักษ์วัฒนธรรม ตัวอาคารออกแบบสถาปัตยกรรมจีนโบราณ ภายในตัวเมืองโบราณจะมีทั้งของกินเล่น ร้านอาหาร ร้านขายของฝากที่ระลึก ร้านชาวม ร้านขนมโบราณ พื้นเมืองของฉงชิ่ง บางร้านจะมีการแสดงวิธีการทำขนมโบราณ, เส้นบะหมี่ มีของฝากพื้นเมืองให้เลือกซื้อปิ้งมากมาย



กลางวัน **รับประทานอาหารกลางวัน ณ ภัตตาคาร**
หลังรับประทานอาหารกลางวัน นำท่านเดินทางสู่ **ถนนคนเดินเจียฟางเป่ย์** แหล่งช้อปปิ้งและสถานที่ท่องเที่ยวสำคัญ ย่านการค้าที่คึกคักที่สุดของเมือง มีห้างสรรพสินค้า, ร้านอาหาร, โรงแรม, สตรีทฟู้ดและเป็นศูนย์กลางความบันเทิง จุดท่องเที่ยวยอดนิยมที่ดึงดูดนักท่องเที่ยวจำนวนมาก





เลือกซื้อ OPTION TOUR!!

OPTION TOUR C : ล่องเรือแม่น้ำเหลียงเจียง ชมวิวกำคิ่นฉงชิ่ง

2 ท่านขึ้นไปออกเดินทาง ราคา 380 หยวน/ท่าน

“ถ้าไม่ได้ชมวิวกำคิ่นฉงชิ่ง ก็เหมือนมาไม่ถึงฉงชิ่ง” การล่องเรือชมสองแม่น้ำในฉงชิ่ง เส้นทางล่องเรือชมสองแม่น้ำทั้งหมดมีความยาวประมาณ 20 กิโลเมตร ระหว่างทางคุณสามารถชมกลุ่มอาคารโบราณวัตถุของหอ Guangting และหุบเขาที่มีขนาดใหญ่และเรียบง่าย ถนนวัฒนธรรมอาหารหนานปิ่นซึ่งได้รับการขนานนามว่าเป็น “The Bund แห่งฉงชิ่ง” กระจ่างข้ามแม่น้ำสำหรับคนเดินเท้าแรกของประเทศที่ลอดเหนือศีรษะของคุณ วัดฉือหวินซึ่งเป็นวัดแห่งเดียวในประเทศที่พระสงฆ์และแม่ชีอยู่ร่วมกัน สะพานแม่น้ำแยงซี สะพานเจาเทียนเหมิน จัตุรัสเจาเทียนเหมินคาบสมุทรยวี่จิง จุดบรรจบของสองแม่น้ำ การแสดงแสงสีเสียงขนาดใหญ่ “Chaotian Yangfan” ย่านธุรกิจใจกลางเมือง Jiefangbei โรงละครฉงชิ่งและพิพิธภัณฑ์วิทยาศาสตร์ Jiangbeizui และพื้นที่ลักษณะพื้นบ้านหงยาตังซึ่งมี “Diaojiaolou” เป็นสถาปัตยกรรมดั้งเดิม





คำ รับประทานอาหารค่ำ ณ ภัตตาคาร
ได้เวลาอันสมควร นำท่านเดินทางกลับที่พัก

➡ VIENNA HOTEL CHONGQING หรือเทียบเท่า

กรณีท่านต้องการห้อง **DOUBLE ROOM** เนื่องจากโรงแรมที่จีน มีห้อง DBL ไม่มาก ทางบริษัททำการ Request ให้อ่อน หากไม่ได้ ทางบริษัทจะปรับเป็นห้อง TWN (เตียงแฝด) สำหรับ 2 ท่าน

กรณีท่านต้องการห้อง **TRIPLE ROOM** พัก 3 ท่าน เนื่องจากโรงแรมที่จีน มีห้อง TRP ไม่มาก กรณีมีห้อง ทางโรงแรมจะทำการเสริมเตียงให้เท่านั้น กรณีห้อง TRP เต็มหรือไม่มี ทางบริษัทจะปรับเป็นห้องพัก 1 ท่าน 1 ห้อง และสำหรับ 2 ท่าน 1 ห้องแทน

วันที่ห้า ชมรถไฟฟ้าทะเลตุ๊ก - RAFFLE CITY CHONGQING - จัดรูสเฉาเทียนเหมิน - ตลาดเฉาเทียนเหมิน - ถนนโบราณเซียฮ่าวหลี

เช้า รับประทานอาหารเช้า ณ ห้องอาหารของโรงแรม

หลังรับประทานอาหารเช้า นำท่านชม **รถไฟฟ้าทะเลตุ๊ก** แลนด์มาร์กเมืองฉงชิ่งรถไฟสาย 2 ของมหานครฉงชิ่ง ที่กำลังวิ่งผ่านสถานีหลี่จื่อป่า (Liziba Station) ด้วยการเป็นสถานีที่รถไฟแล่นทะเลตุ๊กสูงได้โดยไม่ต้องรื้อถอนตึกดังกล่าว และใช้พื้นที่เพียง 2 ชั้นของตัวอาคารเท่านั้น ในขณะเดียวกัน ผู้ที่อาศัยอยู่ในอาคารก็ไม่ต้องกังวลเรื่องเสียงรบกวน เพราะได้มีการออกแบบที่ช่วยลดเสียงการทำงานของรถไฟด้วยอุปกรณ์ชนิดพิเศษ ทำให้รถไฟสายดังกล่าวมีเสียงดังเท่ากับเครื่องล้างจาน



นำท่านเดินทางชมแลนด์มาร์คสุดล้ำใจกลางเมืองฉงชิ่ง **RAFFLE CITY** มีสถาปัตยกรรมโดดเด่นเหมือนเรือสำราญ “The Crystal” เชื่อมต่อทางลอยฟ้า เป็นจุดชมวิวเมืองฉงชิ่ง 250 เมตรเหนือพื้นดินแบบ 360 องศา ด้านล่างคือห้างสรรพสินค้าขนาดใหญ่ มีทั้งช้อปปิ้ง คาเฟ่ และแบรนด์ดัง สถานที่ตั้ง และสร้างรูปลักษณ์ของอาคารสอดคล้องกับหลัก “ฮวงจุ้ย” เป็นหนึ่งเดียวกับทิศทางลม และน้ำ รวมถึงรูปร่างของพื้นที่ตั้งอยู่บนแผ่นดินทรงกลม และตรงกับ **จัตุรัสเฉาเทียนเหมิน** หนึ่งในจุดชมวิวที่สวยงามที่สุดของฉงชิ่ง นักท่องเที่ยวสามารถชมวิวแม่น้ำที่แสนยิ่งใหญ่และทิวทัศน์เมืองภูเขาฝั่งตรงข้ามที่สวยงามเห็นวิวแม่น้ำสองสายแม่น้ำ



เหลียงเจียงสีเซียวไฮ กับแม่น้ำแยงซีเกียงสีเหลืองชุ่มที่ไหลแรงบรรจบกัน ภาพนี้จึงถ่ายทอดออกมาเหมือนหม้อไฟของฉงชิ่งอย่างหม้อไฟแบ่งช่องเยวียนยางกั้ว จากนั้นนำท่านเดินชม **ตลาดเจาเทียนเหมิน** ศูนย์กลางการค้าส่งเสื้อผ้าและสินค้าเบ็ดเตล็ด ให้ท่านได้เลือกซื้อสินค้าในตลาดที่มีขนาดใหญ่ที่สุดแห่งหนึ่งในฉงชิ่ง



กลางวัน

รับประทานอาหารกลางวัน ณ ภัตตาคาร

หลังรับประทานอาหารกลางวัน จากนั้นนำท่านเดินทางสู่ **ถนนโบราณเซี่ยฮ่าวหลี** ตรอกเล็ก ๆ ที่สะท้อนวิถีชีวิตดั้งเดิมของเมืองเก่าฉงชิ่งในอดีต นำท่านชมบรรยากาศบ้านเรือนไม้เก่า ร้านค้าเล็ก ๆ ร้านชงชาแบบดั้งเดิม ร้านหนังสือ ร้านกาแฟสุดชิคและบันไดหินที่ถูกขัดจนมันวาวตามกาลเวลา สองข้างทางยังคงมีผู้คนอยู่อาศัย เห็นผ้าตากตามหน้าต่าง เสียงพูดคุยจากในบ้าน และผู้สูงอายุนั่งพักอยู่หน้าประตู เป็นภาพชีวิตที่เรียบง่ายและอบอุ่น จุดชมวิว พาโนรามาของมหานครฉงชิ่งยุคใหม่ อีกฝั่งคือเมืองแห่งตึกระฟ้าที่สว่างไสว ส่วนฝั่งเซี่ยฮ่าวหลียังคงเป็นตรอกไม้เก่าที่เงียบสงบ “อดีต” และ “ปัจจุบัน” ของเมืองได้อย่างลงตัว ให้ท่านได้ถ่ายภาพมุมสวยและเดินชมตามอัธยาศัย

เลือกซื้อ OPTION TOUR!!

OPTION TOUR D : ถ่ายวิดีโอท่องเที่ยวยามค่ำคืนด้วยมอเตอร์ไซค์ริมแม่น้ำหนานบินลู่

2 ท่านขึ้นไปออกเดินทาง ราคา 580 หยวน/ท่าน

ไฮไลท์ของเมืองฉงชิ่ง ถ่ายวิดีโอท่องเที่ยวยามค่ำคืนด้วยมอเตอร์ไซค์ริมแม่น้ำหนานบินลู่ ได้ชมวิวมืองฉงชิ่งคอนเทนต์ยอดนิยมนั้นวิวเมืองไซเบอร์พังก์ โดยมีคนขับรถอธิบายการถ่ายทำ ทำโพสท่าก่อนถ่ายทำจริง และดูแลระหว่างการถ่ายทำ ใช้เวลาในการถ่ายทำไม่นาน โดยแบครวรวด์คลิปปิดีไอผ่านแลนดมาร์คเมืองฉงชิ่งยามค่ำคืน การนั่งมอเตอร์ไซค์ที่ฉงชิ่งไม่ใช่แค่การเดินทางธรรมดา ถือเป็นกิจกรรมที่ได้ประสบการณ์ที่สนุก



****ราคา Option Tour อาจมีการเปลี่ยนแปลงได้ขึ้นอยู่กับเรทเงินที่ปรับเปลี่ยน ที่ทำให้ราคาบัตรสูงกว่าราคาปกติ ทางบริษัทฯ ขอสงวนสิทธิ์เรียกเก็บบริการดังกล่าวเพิ่มเติม****

ค่ำ รับประทานอาหารเย็น ณ ภัตตาคาร
 หลังรับประทานอาหารค่ำ นำท่านเดินทางสู่ที่พัก
 🏠 **VIENNA HOTEL CHONGQING** หรือเทียบเท่า

กรณีท่านต้องการห้อง DOUBLE ROOM เนื่องจากโรงแรมที่จีน มีห้อง DBL ไม่มาก ทางบริษัททำการ Request ให้อีกก่อน หากไม่ได้ ทางบริษัทจะปรับเป็นห้อง TWN (เตียงแฝด) สำหรับ 2 ท่าน

กรณีท่านต้องการห้อง TRIPLE ROOM พัก 3 ท่าน เนื่องจากโรงแรมที่จีน มีห้อง TRP ไม่มาก กรณีมีห้อง ทางโรงแรมจะทำการเสริมเตียงให้เท่านั้น กรณีห้อง TRP เต็มหรือไม่มี ทางบริษัทจะปรับเป็นห้องพัก 1 ท่าน 1 ห้อง และสำหรับ 2 ท่าน 1 ห้องแทน





วันที่หก สนามบินนานาชาติฉงชิ่งเจียงเป๋ย – สนามบินเชียงใหม่

- เช้า** **รับประทานอาหารเช้า ณ ห้องอาหารของโรงแรม**
สมควรแก่เวลา นำทุกท่านเดินทางสู่ สนามบินนานาชาติฉงชิ่งเจียงเป๋ย
- 09.50 น.** **นำท่านออกเดินทางจาก ท่าอากาศยานนานาชาติฉงชิ่งเจียงเป๋ย ประเทศจีน สู่ ท่าอากาศยานเชียงใหม่**
ประเทศไทย โดย สายการบิน CHINA WEST AIR เที่ยวบินที่ PN6595
- 11.10 น.** **เดินทางถึง ท่าอากาศยานเชียงใหม่ ประเทศไทย โดยสวัสดิภาพพร้อมความประทับใจ**



✔ อัตราค่าบริการนี้รวม

- ค่าตั๋วเครื่องบินที่ระบุวันเดินทาง ไป-กลับพร้อมคณะ
- ค่าน้ำหนักกระเป๋าเดินทาง
- ค่าอาหารตามที่ระบุในรายการ
- ค่าห้องพักในโรงแรมตามที่ระบุในรายการหรือเทียบเท่า (2-3 ท่าน / ห้อง)
- ค่าประกันอุบัติเหตุในระหว่างการเดินทางคุ้มครองในวงเงินท่านละ 1,000,000 บาท (เงื่อนไขตามกรมธรรม์)
- ค่าน้ำดื่มวันละ 1 ขวดต่อท่าน
- ค่าภาษีสนามบินทุกแห่งตามรายการ
- ค่ามัคคุเทศก์ของบริษัทดูแลตลอด เดินทาง
- ค่ารถโค้ชรับอากาศนำเที่ยวตามรายการ พร้อมคนขับรถที่ชำนาญเส้นทาง
- ค่าเข้าชมสถานที่ท่องเที่ยวตามรายการ
- ภาษีมูลค่าเพิ่มค่าบริการ 7 %

✘ อัตราค่าบริการนี้ไม่รวม

- ไม่รวมค่าทิปไกด์ และ คนขับรถ
- ไม่รวมค่าธรรมเนียมวีซ่า และดำเนินการยื่นสำหรับลูกค้า
- ไม่รวมค่าธรรมเนียมน้ำมันและภาษีสนามบินในกรณีที่สายการบินมีการปรับขึ้นราคา
- ไม่รวมค่าใช้จ่ายส่วนตัว อาทิเช่น ค่าธรรมเนียมการจัดทำหนังสือเดินทาง ค่าเครื่องดื่มที่สั่งพิเศษ, ค่าโทรศัพท์, ค่าซักรีด, ค่าน้ำหนักกระเป๋าเกินจากทางสายการบินกำหนดและมากกว่า 1 ใบ, ค่ารักษาพยาบาล กรณีเกิดการเจ็บป่วยจากโรคประจำตัว, ค่ากระเป๋าเดินทางที่ชำรุดหรือของมีค่าที่สูญหายในระหว่างการเดินทาง เป็นต้น



✓ **เงื่อนไขสำหรับการจอง**

- กรุณาจองล่วงหน้าพร้อมสำเนาหนังสือเดินทางและชำระ **มัดจำ 8,000 บาท ภายใน 24 ชม.** หลังทำการจอง (กรณีลูกค้าทำการจองน้อยกว่าวันเดินทาง 25 วัน ทางบริษัทขอสงวนสิทธิ์ในการเก็บค่าทัวร์เต็มจำนวนทันทีในวันที่ยังจองเท่านั้น)
- **ส่วนที่เหลือชำระก่อนวันเดินทาง 30 วัน** (นับรวมวันเสาร์และวันอาทิตย์)

กรณีราคาทัวร์โปรไฟไหม้ ลดราคาพิเศษเนื่องจากเป็นราคาโปรโมชัน

*** บริษัทขอสงวนสิทธิ์ในการเก็บค่าทัวร์เต็มจำนวนทันทีภายใต้ระยะเวลาตามเงื่อนไขที่ทางบริษัทกำหนด ***

*** หากท่านชำระค่าทัวร์ทั้งหมดหรือบางส่วนเรียบร้อยแล้ว ทางบริษัทถือว่าท่านได้ยอมรับเงื่อนไขและข้อตกลงต่างๆที่ได้ระบุไว้ทั้งหมดนี้แล้ว ***

✗ **การยกเลิกสำหรับการจอง**

**ตามหลักเกณฑ์เกี่ยวกับการกำหนดอัตราค่าบริการ
คืนให้แก่ลูกค้าท่องเที่ยว 2563**

ยกเลิก 30 วัน ขึ้นไปก่อนครบเดินทาง

- คืนเงินทั้งหมด โดยหักค่าใช้จ่ายตามจริง เช่น ค่าวีซ่า ค่ามัดจำตั๋วเครื่องบินโรงแรม และค่าใช้จ่ายจำเป็นอื่นๆ

(** กรณีที่วันเดินทางตรงกับวันหยุดนักขัตฤกษ์ ต้องยกเลิกก่อน 45 วัน **)

ยกเลิก 15-29 วัน ขึ้นไปก่อนครบเดินทาง

- คืนเงิน 50% จากค่าทัวร์ โดยหักค่าใช้จ่ายตามจริง เช่น ค่าวีซ่า ค่ามัดจำตั๋วเครื่องบิน โรงแรม และค่าใช้จ่ายจำเป็นอื่นๆ

ยกเลิกน้อยกว่า 15 วัน ก่อนครบเดินทาง

- ขอสงวนสิทธิ์ไม่คืนเงินค่าทัวร์ที่ชำระแล้วทั้งหมด

*** ทางบริษัทฯ ขอสงวนสิทธิ์ความรับผิดชอบใด ๆ ทั้งสิ้นในกรณีดังต่อไปนี้ ***

กรณีมีเหตุยกเลิกทัวร์ โดยไม่ใช่ความผิดของบริษัททัวร์ เช่น มีนโยบายห้ามการเข้าออกของแต่ละประเทศ หรือการยกเลิกเที่ยวบินโดยสายการบินความล่าช้าจากสายการบิน, การประท้วง, การนัดหยุดงาน, การก่อจลาจล, การปิดด่าน,ภัยธรรมชาติ หรือ กรณีที่ท่านถูกปฏิเสธการเข้าหรือออกเมืองจากเจ้าหน้าที่ตรวจคนเข้าเมืองหรือเจ้าหน้าที่กรมแรงงานทั้งจากไทยและต่างประเทศหรือกรมแรงงานสายการบินในประเทศไทยหรือประเทศต่างๆ หรืออันเนื่องมาจากมาตรการกักตัวที่ส่อไปในทางผิดกฎหมายของประเทศไทยและประเทศต่างๆ การหลบหนี เข้าออกเมือง หรือเอกสารการเดินทางไม่ถูกต้อง ซึ่งอยู่นอกเหนือความรับผิดชอบ ของบริษัทฯ โดยบริษัทฯ จะเก็บเป็นเครดิตหรือเลื่อนการเดินทางในเพรียดถัดไปให้ลูกค้า โดยยึดตามนโยบายของสายการบินและโรงแรม และไม่สามารถคืนเงินได้ทุกกรณี

บริษัทฯ ขอสงวนสิทธิ์แจ้งยกเลิกการเดินทางก่อนล่วงหน้า 10 วัน ในกรณีที่ไม่สามารถทำครบเดินทางได้ในกรณีนี้บริษัทฯ ยินดีคืนเงินให้ทั้งหมด (ยกเว้นค่าธรรมเนียมวีซ่าซึ่งได้ชำระไว้กับทางสถานทูตแล้ว กรณีต้องใช้วีซ่า) หรือจัดหาคณะทัวร์อื่นให้ถ้าต้องการ





สำคัญ!! กรุณาศึกษาข้อมูลก่อนทำการจอง

ห้องพักและโรงแรม

ประเภทห้องพัก : **ห้องเดี่ยว (Single) | ห้องคู่ (Twin/Double) | ห้องพักแบบ 3 ท่าน / 3 เตียง (Triple)**

- **ห้องพักแบบ 2 ท่าน / ห้อง (ห้องคู่ 2 เตียง (Twin) / ห้องคู่ 1 เตียง (Double))**

กรณีท่านที่ต้องการ ห้อง Double (เตียงใหญ่ 1 เตียง) ทางบริษัทจะทำการ Request ให้ก่อน หากไม่ได้

ทางบริษัทจะจัดเป็นห้อง TWIN (เตียงแฝด) ให้สำหรับ 2 ท่าน

- **ห้องพักแบบ 3 ท่าน (ห้อง 3 เตียง Triple)**

กรณีห้องพัก 3 ท่าน เนื่องจากโรงแรมบางแห่งอาจจะไม่มีห้องพักประเภท 3 เตียงเดี่ยว อาจมีเป็น 1 เตียงใหญ่กับ 1 เตียงพับเสริม / 1 เตียงใหญ่ กับ 1 โซฟาเบด / ไม่มีห้องพักหรือห้องพัก 3 ท่านเต็ม และจะต้องแยกเป็น 1 ห้องคู่และ 1 ห้องเดี่ยวแทน (โดยไม่คิดค่าใช้จ่ายเพิ่มเติม)

- **ห้องพักเดี่ยว (Single)** กรณีต้องการพักประเภทห้องเดี่ยว ลูกค้าน่าต้องชำระค่าพักเดี่ยวเพิ่มตามเงื่อนไขของทางทัวร์

(*การวางแผนห้องพักของแต่ละโรงแรมมีความแตกต่างกันไป จึงอาจทำให้ห้องพักที่เป็นคนละ เกทอาจจะไม่อยู่ติดกัน หรือในบริเวณอาคารเดียวกัน หรือชั้นเดียวกัน โดยจะขึ้นอยู่กับแบบแปลนของห้องพักและบริการของแต่ละโรงแรม*)

- โรงแรมแต่ละแห่งอาจมีระบบปรับอากาศที่แตกต่างกันไป ทั้งนี้อาจเป็นเครื่องปรับอากาศแบบรวมที่ถูกรั้งค่าอุณหภูมิจากส่วนกลางของทางโรงแรม ซึ่งจะไม่สามารถปรับอุณหภูมิจากภายในห้องได้ กรณีช่วงฤดูหนาวหรือช่วงเปลี่ยนผ่านฤดูกาล เพื่อปรับอุณหภูมิ ให้เหมาะสมกับแต่ละสภาพอากาศ โรงแรมอาจจะปรับอากาศให้เหมาะสมกับสภาพอากาศช่วงนั้นๆ

- โรงแรมที่พักแต่ละแห่งอาจการตกแต่งและขนาดที่แตกต่างกันไปบางแห่งห้องพักจะมีขนาดเล็กใหญ่ต่างกัน หรือบางแห่งอาจมีหรือไม่มีอ่างอาบน้ำ ขึ้นอยู่กับการออกแบบของโรงแรมนั้นๆ

- กรณีห้องพักในเมืองที่ระบุไว้ในโปรแกรม มีเทศกาลวันหยุด หรืองานแฟร์ต่างๆ หรือมีการจัดงานประชุมนานาชาติ เป็นผลทำให้ห้องพักในเมืองนั้นเต็ม หรือไม่เพียงพอ ทางบริษัทฯขอสงวนสิทธิ์ในการปรับเปลี่ยนหรือย้ายเมืองอื่นแทน



โปรแกรมทัวร์ที่มี วันท่องเที่ยวอิสระ

สำหรับโปรแกรมทัวร์ที่มีวันท่องเที่ยวอิสระ และ ท่านประสงค์จะซื้อบัตรสวนสนุก / ดิสนีย์แลนด์ / ยูนิเวอร์แซล หรือ Option Tour ต่างๆ กรุณาสอบถามทางบริษัทเพื่อยืนยันวันอิสระก่อนออกบัตรทุกครั้ง ไม่เช่นนั้น บริษัทขอสงวนสิทธิ์ในการรับผิดชอบทุกกรณีหากมีการเปลี่ยนแปลงใดๆ (วันอิสระ จะคอนเฟิร์มให้ท่านก่อนเดินทาง 5-7 วัน)

โปรแกรมทัวร์ ที่รวมเข้าสวนสนุก

- กรณีโปรแกรมทัวร์เข้าตัวดิสนีย์แลนด์ ตัวสวนสนุกจะเป็นตัวแบบกรุปซึ่งลูกค้าจะต้องเข้าสวนสนุกเวลาเดียวกันหรือพร้อมกันทั้งกรุป กรณีที่ลูกค้าต้องการซื้อตัว Early Entrance หรือ Early Pass กรุณาแจ้งความประสงค์ให้ทางบริษัททราบ ตั้งแต่วันที่ทำการจองทัวร์ ทั้งนี้หากไม่มีการแจ้งล่วงหน้าและเกิดปัญหาใดๆ ขึ้นภายหลัง ทางบริษัทขอสงวนสิทธิ์ไม่รับผิดชอบต่อค่าใช้จ่ายหรือความเสียหายใดๆ ที่อาจเกิดขึ้น

(วันเข้าสวนสนุกจะคอนเฟิร์มให้ท่านทราบก่อนเดินทาง 5-7 วัน)

- หากท่านประสงค์ไม่เข้าสวนสนุก ทางบริษัทจะทำการคืนค่าใช้จ่ายให้แก่ท่าน (ราคากรุณาสอบถามเจ้าหน้าที่)

หมายเหตุ : กรณีที่ตรงวันเสาร์หรืออาทิตย์ เนื่องจากจะมีนักท่องเที่ยวค่อนข้างมาก และในส่วนของวันธรรมดาการเล่นเครื่องเล่นในสวนสนุกแต่ละโซนนั้นก็ขึ้นอยู่กับการจัดเวลาของลูกค้าเองเป็นสำคัญ อาจทำให้ไม่สามารถเล่นเครื่องเล่นได้ตามที่หวังไว้ เพื่อผลประโยชน์ของลูกค้าทัวร์เป็นสำคัญ ทางบริษัทฯ ขอสงวนสิทธิ์ในการเปลี่ยนแปลงรายการเที่ยวโดยยึดตามผลประโยชน์ของลูกค้าเป็นสำคัญ

ร้านค้ารัฐบาล

สำหรับโปรแกรมที่มีเข้าร้านค้ารัฐบาล ตามนโยบายการโปรโมทสินค้าพื้นเมืองของรัฐบาลต่างประเทศ ร่วมกับการท่องเที่ยวประเทศนั้นๆ ในนามของร้านค้ารัฐบาล ซึ่งจำเป็นต้องระบุไว้ในโปรแกรมทัวร์ เพราะมีผลกับราคาทัวร์ จึงอยากเรียนชี้แจงลูกค้าทุกท่านว่า ร้านรัฐบาลทุกร้านจำเป็นต้องแวะชม จะซื้อหรือไม่ซื้อขึ้นอยู่กับความพอใจของลูกค้าเป็นหลัก

***** หากลูกค้าไม่มีความประสงค์จะเข้าร้านค้ารัฐบาล ขอสงวนสิทธิ์ในการเรียกเก็บค่าใช้จ่ายที่เกิดขึ้นจากท่านเป็นจำนวนเงิน 300 หยวน / ท่าน / ร้าน *****





ตัวภายใน

กรณีท่านเดินทางจากต่างประเทศหรือต่างจังหวัดและมีความจำเป็นจะต้องออกตัวเครื่องบิน ภายในประเทศเพื่อเดินทางไปและกลับ กรุณาตรวจสอบและยืนยันระยะเวลาการเดินทางแต่ละกำหนดการกับทางเจ้าหน้าที่ก่อนทำการจองทุกครั้ง!! ทางบริษัทแนะนำให้ท่านซื้อตัวเครื่องบินประเภทที่สามารถเลื่อนวันและเวลาเดินทางได้ และสำรองตัวเป็นเวลาอย่างต่ำ 4 - 5 ชั่วโมง ก่อนถึงเวลาเดินทาง เพื่อป้องกันกรณีเกิดเหตุสุดวิสัย อันเนื่องมาจากความผิดพลาดจากทางสายการบิน ทั้งการยกเลิกเที่ยวบิน ความล่าช้าของสายการบิน เที่ยวบิน มีการเปลี่ยนแปลง หรือเหตุผลด้านความปลอดภัย หรืออื่นๆ โดยขึ้นอยู่กับพิจารณาสถานการณ์ของสายการบิน ซึ่งเป็นเหตุที่เหนือการควบคุมของบริษัทฯ ทางบริษัทฯ ขอสงวนสิทธิ์ที่จะไม่รับผิดชอบค่าใช้จ่ายใดๆ ทุกกรณี

*** บริษัทฯ จะคอนเฟิร์มกรุ๊ป ประมาณ 5-7 วัน ก่อนเดินทาง ขอภัยในความไม่สะดวก ***

หนังสือเดินทาง / หนังสือเดินทางต่างชาติ / วีซ่า

- หนังสือเดินทางต้องมีอายุการใช้งานเหลือไม่น้อยกว่า 6 เดือน โดยนับวันเริ่มเดินทางเป็นหลัก หากต่ำกว่า 6 เดือน ผู้เดินทางจะต้องไปยื่นคำร้องขอทำหนังสือเดินทางเล่มใหม่ที่กองหนังสือเดินทาง
- หน้าหนังสือเดินทางจะต้องมีหน้าว่างอย่างน้อยไม่ต่ำกว่า 3 หน้า
- หากท่านเปลี่ยนหนังสือเดินทางเล่มใหม่ เพื่อความสะดวกและรวดเร็ว กรุณาเตรียมเล่มเก่าติดตัวไปด้วย เนื่องจากประวัติการเดินทางของท่านจะเป็นประโยชน์อย่างยิ่งในการยื่นหนังสือตรวจคนเข้าเมือง
- ท่านที่มีปกหนังสือเดินทางกรุณาถอดออกและไม่จำเป็นต้องส่งให้กับบริษัททัวร์ หากมีการสูญหาย บริษัทฯ จะไม่รับผิดชอบต่อปกหนังสือเดินทางนั้นๆ
- หนังสือเดินทางต่างชาติ บริษัทฯ ไม่มีนโยบายเรียกเก็บค่าธรรมเนียมเพิ่มเติมสำหรับลูกค้าถือหนังสือเดินทางต่างชาติ

กรณีหนังสือเดินทางต่างชาติ ต้องมีการยื่นวีซ่าทางบริษัทขอสงวนสิทธิ์ไม่รับผิดชอบค่าวีซ่าในทุกกรณี รวมถึงกรณีที่ลูกค้าทำการยื่นวีซ่าแล้วไม่ได้รับพิจารณาให้ผ่านจากสถานทูตฯ บริษัทฯ ขอสงวนสิทธิ์ในการคืนเงินในทุกกรณี

- กรณีมีเปลี่ยนแปลงกฎระเบียบการยื่นวีซ่าเข้าประเทศ ขอสงวนสิทธิ์ในการเก็บค่าวีซ่าเพิ่มเติม หากมีการประกาศยกเลิกฟรีวีซ่าสำหรับพาสปอร์ตไทย





ตารางการเดินทาง และ บริการรถโดยสารนำเที่ยว

- ทางบริษัทฯ ขอสงวนสิทธิ์ในการสลับ โปรแกรมการเดินทาง โรงแรม เมนูอาหาร ตามความเหมาะสม โดยไม่แจ้งให้ทราบล่วงหน้า อันเนื่องมาจากเหตุการณ์ต่าง ๆ ที่อาจเกิดขึ้นจากเหตุสุดวิสัย เช่น เหตุการณ์ทางธรรมชาติ การเมือง สภาพการจราจร ทั้งทางบกและทางอากาศ สถานะห้องพักของแต่ละโรงแรม รวมไปถึงสภาพอากาศที่ไม่เอื้ออำนวยทั้งนี้ทางเราจะคำนึงถึงความปลอดภัยและผลประโยชน์ของลูกค้าเป็นสำคัญ โดยมีตัวแทนบริษัท (มัคคุเทศก์, หัวหน้าทัวร์, คนขับรถของแต่ละสถานที่) เป็นผู้บริหารเวลาปรับเปลี่ยนตาม
- กรณีใช้บริการของทางบริษัทฯ ไม่ครบตามรายการทัวร์ อาทิ ไม่เที่ยวบางรายการ, ไม่ทานอาหารบางมื้อ เพราะค่าใช้จ่ายทุกอย่างทางบริษัทฯ ได้ชำระค่าใช้จ่ายให้ตัวแทนต่างประเทศแบบเหมาขาดก่อนออกเดินทางแล้วบริษัทฯ ขอสงวนสิทธิ์ไม่สามารถคืนเงินได้ทุกกรณี
- หากเกิดทรัพย์สินสูญหายจากการโจรกรรม และ/หรือ เกิดอุบัติเหตุสูญหายที่เกิดจากความประมาทของตัวนักท่องเที่ยวเอง
- บริการของรถบัสนำเที่ยวตามกฎหมายของแต่ละประเทศจะมีความแตกต่างกันไปทั้งนี้มิได้เพื่อความปลอดภัยในการเดินทาง โดยส่วนใหญ่จะสามารถให้บริการได้ไม่เกินวันละ 10 ชั่วโมง และไม่สามารถเพิ่มเวลาได้ มัคคุเทศก์, หัวหน้าทัวร์และคนขับจะเป็นผู้บริหารเวลาตามความเหมาะสม ทั้งนี้ขึ้นอยู่กับสภาพการจราจรในวันเดินทางนั้น ๆ เป็นหลัก จึงขอสงวนสิทธิ์ในการปรับเปลี่ยนเวลาท่องเที่ยวตามสถานที่ในโปรแกรมการเดินทาง

ตัวเครื่องบินและที่นั่ง

- ตัวเครื่องบินเป็นตัวกรุ๊ปสำหรับคณะทัวร์ ระบบของสายการบินจะทำการแรนดอมที่นั่ง ซึ่งไม่สามารถล็อกหรือเลือกระบุที่นั่งได้
- น้ำหนักกระเป๋า 20 กก. 1 ใบ/ท่าน ขึ้นเครื่องไม่เกิน 7กก. 1 ใบ/ท่าน หากต้องการซื้อน้ำหนักกระเป๋าเพิ่มเติม มีค่าใช้จ่ายเพิ่มเติม และต้องแจ้งล่วงหน้าก่อนเดินทาง 7 วันทำการ (ไม่รวมเสาร์-อาทิตย์)
- เคาน์เตอร์เช็คอินปิดบริการก่อนเวลาเครื่องออก 60 นาที โดยประมาณ และอาจไม่มีประกาศเตือนผู้โดยสารขึ้นเครื่อง ดังนั้นผู้โดยสารจำเป็นต้องพร้อม ณ ประตูขึ้นเครื่องก่อนเวลาเครื่องออกอย่างน้อย 45 นาที ***
- ตัวเครื่องบินเป็นตัวราคาพิเศษแบบหมู่คณะ หากท่านไม่เดินทางพร้อมคณะไม่ว่าจะด้วยเหตุใดก็ตาม ตัวไม่สามารถนำมาเลื่อนวันเดินทางหรือคืนเงินได้ทุกกรณี





บริษัทฯ ขอสงวนสิทธิ์ในการปรับเปลี่ยนเพื่อให้เกิดความเหมาะสมการเดินทางเป็นครอบครัว

กรณีท่านเดินทางเป็นครอบครัวใหญ่หรือเดินทางพร้อมสมาชิกในครอบครัวที่ต้องได้รับการดูแลเป็นพิเศษ (Wheelchair), เด็กและผู้สูงอายุที่มีโรคประจำตัว หรือ ไม่สะดวกในการเดินทางท่องเที่ยวติดต่อกัน ท่านและครอบครัวต้องให้การดูแลสมาชิกภายในครอบครัวของท่านเอง เนื่องจากการเดินทางเป็นหมู่คณะ หัวหน้าทัวร์มีความจำเป็นต้องดูแลคณะทัวร์ทั้งหมด สำหรับผู้เดินทางที่อายุไม่ถึง 18 ปี และไม่ได้เดินทางกับบิดา มารดา ต้องมีจดหมายยินยอมให้บุตรเดินทางไปต่างประเทศจากบิดาหรือมารดาแนบมาด้วย

ข้อความซึ่งถือเป็นสาระสำหรับท่านที่ร่วมเดินทาง

ทางบริษัทฯ เป็นตัวแทนในการจัดการการเดินทางที่มีความชำนาญ โดยจัดหาโรงแรมที่พัก อาหาร ยานพาหนะและสถานที่ท่องเที่ยวพร้อมทั้งการสัมมนา ดูนานเพื่อความสะดวกสบายและเกิดประโยชน์สูงสุดในการเดินทาง ทั้งนี้ทางบริษัทฯ ไม่สามารถรับผิดชอบในอุบัติเหตุหรือความเสียหายที่เกิดจากโรงแรมที่พัก ยานพาหนะ, อันเนื่องมาจากอุบัติเหตุรวมถึงภัยธรรมชาติ โจรกรรม, วินาศกรรม, อัคคีภัย, การผลลงงาน, การจลาจล, สงครามการเมือง, การผันผวนของอัตราแลกเปลี่ยนเงินตราระหว่างประเทศ, การนัดหยุดงาน, ความล่าช้าของเที่ยวบิน, สายการบินเรือ, รถไฟ, พาหนะท้องถิ่น, ตลอดจนกาถูกปฏิบัติเสขออกวีซ่าจากกงสุลและหรือส่วนงานที่เกี่ยวข้องกับสถานเอกอัครราชทูต รวมถึงผู้มีอำนาจทำการแทนประจำประเทศไทย (โดยไม่จำเป็นต้องแสดงเหตุผล เนื่องจากเป็นสิทธิพิเศษทางการทูต) ซึ่งอยู่เหนือการควบคุมของบริษัทฯ หมายรวมถึงในระหว่างการเดินทางท่องเที่ยวทั้งในหรือต่างประเทศ แต่ทางบริษัทฯ มีความคุ้มครอง และประกันอุบัติเหตุ ตามเงื่อนไขที่บริษัทฯ ที่รับประกัน ในกรณีที่ผู้ร่วมเดินทางถูกปฏิบัติเสขโดยเจ้าหน้าที่ตรวจคนเข้าเมืองของประเทศไทย และ/หรือ ต่างประเทศ มิให้เดินทางออก หรือ เข้าประเทศ เนื่องมาจาก ความประพฤดิ พฤติกรรมของผู้เดินทางไม่ปฏิบัติตามกฎระเบียบด้านการควบคุมโรคติดต่อเฉพาะ พื้นที่ที่มีการปลอมแปลงเอกสารเพื่อการเดินทาง รวมถึงมีสิ่งผิดกฎหมาย บริษัทฯ จะไม่คืนค่าใช้จ่ายใดๆ รายละเอียดด้านการ เดินทาง อาจมีการเปลี่ยนแปลงได้ตามความจำเป็น หรือเพื่อความเหมาะสมทั้งปวง โดยมีต้องแจ้งให้ทราบล่วงหน้า ทั้งนี้การขอสงวนสิทธิดังกล่าว บริษัทฯ จะยึดถือและดำเนินถึงผลประโยชน์ตลอดจนความปลอดภัยของท่านผู้มีเกียรติ ที่ร่วมเดินทางเป็นสำคัญ





หมายเหตุกรุณาศึกษาเงื่อนไขทั้งหมดก่อนการจอง เพื่อความเข้าใจที่ตรงกันระหว่างลูกค้าและบริษัท

- 1.ราคาตั้งกล่าวรวมภาษีน้ำมันและภาษีสนามบินแล้ว หากมีการประกาศปรับเพิ่มก่อนการเดินทางทางบริษัทขอเก็บเพิ่มตามจริง
- 2.บริษัทฯ สงวนสิทธิ์ในการที่จะไม่รับผิดชอบใดๆทั้งสิ้น ซึ่งนอกเหนือความรับผิดชอบของบริษัท เช่น การนัดหยุดงานจลาจล, การล่าช้าจากสายการบิน ,การยกเลิกเที่ยวบิน ,ภัยธรรมชาติ ,สภาพการจราจร และการนำสิ่งของผิดกฎหมาย
- 3.บริษัทฯ ขอสงวนสิทธิ์ในการเปลี่ยนแปลงเที่ยวบิน โดยมีต้องแจ้งเหตุให้ทราบล่วงหน้า
- 4.ทางบริษัทฯ ไม่รับผิดชอบใดๆทั้งสิ้น กรณีสิ่งของสูญหาย อันเนื่องมาจากความประมาทของผู้เดินทาง , การโจรกรรม และอุบัติเหตุอันเกิดจากความประมาทของผู้เดินทาง
- 5.หากท่านได้ชำระเงินมัดจำหรือค่าทัวร์กับทางบริษัทฯแล้ว ถือว่าท่านตกลงยอมรับในเงื่อนไขและข้อตกลงต่างๆทั้งหมด
- 6.โปรแกรมนี้เป็นเพียงโปรแกรมที่เป็นข้อเสนอ ท่านจะต้องได้รับการยืนยันจากทางบริษัทฯอีกครั้งหนึ่ง หลังจากทางบริษัทได้ทำการสำรองโรงแรมและห้องพักในต่างประเทศเรียบร้อยแล้ว โดยโรงแรมอาจจัดให้ในระดับใกล้เคียงกัน หรืออาจจะปรับเปลี่ยนจากตามที่ระบุไว้ในโปรแกรม
- 7.มัคคุเทศก์ พนักงานหรือตัวแทนของทางบริษัทฯ ไม่มีสิทธิ์ในการให้คำสัญญาใดๆทั้งสิ้นแทนผู้จัดทำ นอกจากมีเอกสารนามโดยผู้มีอำนาจของผู้จัดชัดเจนเท่านั้น
- 8.ผู้จัดทำทัวร์นี้เป็นราคาทัวร์แบบเหมา จะไม่รับผิดชอบและไม่สามารถคืนเงินค่าใช้จ่ายต่างๆได้ เนื่องจากเป็นรายการเหมาจ่ายกับตัวแทน ต่างๆ หากเกิดกรณีผู้เดินทางไม่ผ่านการพิจารณาในการตรวจเข้า-ออกเมือง ,กรมแรงงาน ,สายการบินใน ประเทศไทยหรือประเทศต่างๆ หรืออันเนื่องมาจากการกระทำที่ส่อไปในทางผิดกฎหมายของประเทศไทยและประเทศต่างๆ การหลบหนี เข้าออกเมือง หรือเอกสารการเดินทางไม่ถูกต้อง หรือการถูกปฏิเสธการเข้า-ออกประเทศต่างๆ ในกรณีอื่นๆ
- 9.ในกรณีที่ลูกค้าต้องออกตัวโดยสารถภายในประเทศหรือออกตัวโดยสารถเอง กรุณาติดต่อเจ้าหน้าที่ของบริษัทฯ ก่อนทุกครั้ง ทางบริษัทฯ จะไม่ขอรับผิดชอบค่าใช้จ่ายใดๆ ทั้งสิ้น
10. โปรแกรมและรายละเอียดของการเดินทางอาจมีการเปลี่ยนแปลงได้โดยไม่ต้องแจ้งให้ทราบล่วงหน้า ทั้งนี้ขึ้นอยู่กับ การจราจร สภาพอากาศ และเหตุสุดวิสัยต่าง ๆ ที่ไม่สามารถคาดการณ์ได้ล่วงหน้าโดยทางบริษัทฯ จะรักษา ผลประโยชน์และความปลอดภัยของผู้เดินทางเป็นสำคัญและไม่สามารถเปลี่ยนเป็นเงินได้
- 11.กรุณา อย่าขีดเขียน ฉีก หรือประทับตราใดๆ ที่ไม่เกี่ยวข้อง ลงในหนังสือเดินทางหากทางสายการบิน ไม่อนุญาตให้ เช็คอิน หรือตำรวจตรวจคนเข้าเมืองประเทศนั้นๆ ปฏิเสธการเข้า-ออกประเทศ ทางบริษัทฯ ไม่รับผิดชอบทุกกรณี



บริษัท แพลนเนท ฮอลิเดย์ ทราเวล จำกัด
Planet Holidays Travel Co.,Ltd
 ใบอนุญาตเลขที่ :11/06474 (เปิดบริการ 20 ปี)



☎ 02-530-9899 ☎ 081-855-7999, 081-839-0999, 091-939-4556, 091-778-4442, 085-567-5444 @planetoholiday www.planetholidaytravel.com

Allianz Travel **ประกันการเดินทาง** หมดกังวล ทุกการเดินทาง

| ระยะเวลาการเดินทาง | (แบบไป-ไป) เอเชีย | (แบบไป-ไป) ทั่วโลก | ระยะเวลาการเดินทาง | (แบบไป-ไป) เอเชีย | (แบบไป-ไป) ทั่วโลก | ผลประโยชน์ ความคุ้มครอง | เดินทางในเอเชีย | เดินทางทั่วโลก |
|--------------------|----------------------|-----------------------|--------------------|----------------------|-----------------------|---|--------------------------------------|--------------------------------------|
| 1-2 วัน | 220.- | 420.- | 9 วัน | 335.- | 585.- | 1. การสูญเสียชีวิต / อวัยวะ / สาตา หรือทุพพลภาพ ภาวะ จากอุบัติเหตุ - ผู้เอาประกันภัยอายุตั้งแต่ 16 ปี จนถึง 75 ปี - ผู้เอาประกันภัยอายุต่ำกว่า 16 ปี หรือมากกว่า 75 ปี | 1,500,000.- 750,000.- | 2,000,000.- 1,000,000.- |
| 3 วัน | 230.- | 420.- | 10 วัน | 345.- | 605.- | | | |
| 4 วัน | 240.- | 420.- | 11 วัน | 365.- | 660.- | 2. ค่ารักษาพยาบาลในต่างประเทศ (วงเงินค่าการันตีค่ารักษาต่อครั้ง สำหรับคนไทย) - ค่ารักษาพยาบาลต่อวันไม่เกิน 1,000 บาท (ภายใน 30 วัน นับจากวันเดินทาง ถึง ประเทศไทย) - คุ้มครองค่าใช้จ่ายค่ารักษาพยาบาลใน ประเทศที่ทรงอธิปไตยที่ยังไม่มี สถานะประเทศมาก่อน (ภายใน 7 วัน นับจากวันเดินทางมาถึง ประเทศไทย) | 2,000,000.- 200,000.- 50,000.- | 2,000,000.- 200,000.- 50,000.- |
| 5 วัน | 250.- | 460.- | 12 วัน | 375.- | 680.- | | | |
| 5 วัน | 295.- | 470.- | 13 วัน | 385.- | 710.- | | | |
| 7 วัน | 315.- | 555.- | 14 วัน | 400.- | 730.- | | | |
| 8 วัน | 325.- | 575.- | 15-18 วัน | 450.- | 855.- | | | |

รายละเอียดการชำระค่าบริการ



ชื่อบัญชี : บจก. ลุกซ์แพลนเนท ทราเวลเลอร์
 ธนาคาร กสิกรไทย สาขา มาร์เก็ต วิลเลจ สุวรรณภูมิ
137-1-55475-7



ชื่อบัญชี : บจก. ลุกซ์แพลนเนท ทราเวลเลอร์
 ธนาคาร ยูโอบี สาขา ถนนศรีวิธร
797-1-65104-4



ชื่อบัญชี : คุณนิชชุนตร์ ทวีเกียรติวิธา
 ธนาคาร กสิกรไทย สาขา เมกาบางนา
028-1-54355-5



ชื่อบัญชี : คุณนิชชุนตร์ ทวีเกียรติวิธา
 ธนาคาร ยูโอบี สาขา พาราไดซ์ พาร์ค
813-1-74805-1



ชื่อบัญชี : คุณนิชชุนตร์ ทวีเกียรติวิธา
 ธนาคาร กรุงเทพ สาขาเอ็กเชน ทาวเวอร์
926-0-10444-4

สอบถามเพิ่มเติม/จองทัวร์



แพนทนายจอยหน้าบ้าน :
 085-567-5444, 091-778-4442, 091-939-4556,
 081-855-7999, 081-839-0999

แพนทกรูปรูปรู : 063-539-3965, 091-939-9356

Hotline 02-530-9899 (เวลา 9.00-19.30 น.)

สแกน QR code
 สอบถามข้อมูลเพิ่มเติมได้

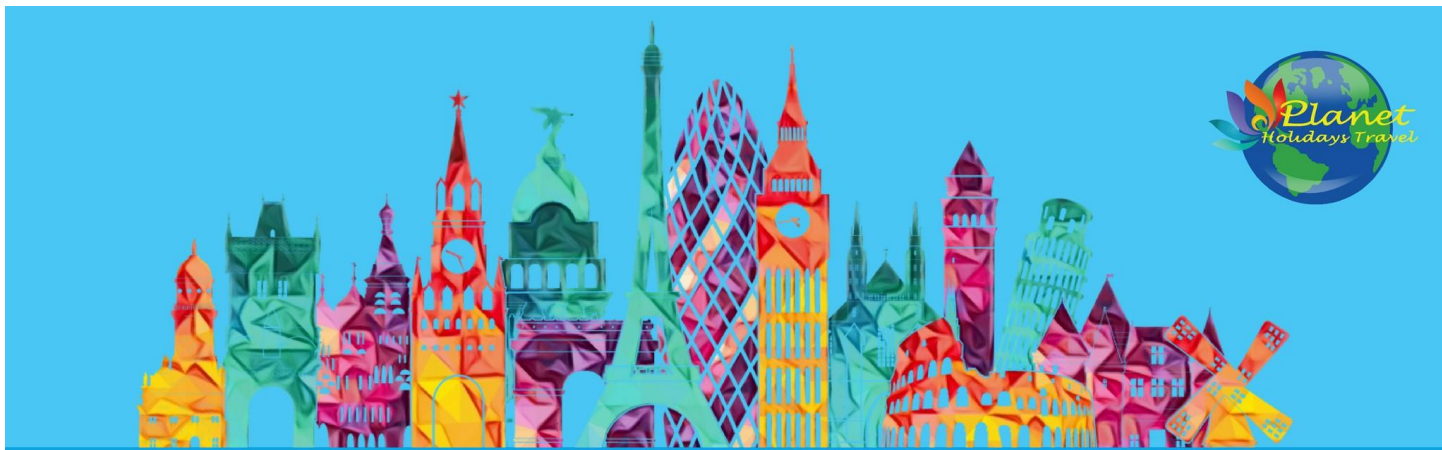




บริษัท แพลนเนท ฮอลิเดย์ ทราเวล จำกัด
Planet Holidays Travel Co.,Ltd
 ใบอนุญาตเลขที่ :11/06474 (เปิดบริการ 20 ปี)



☎ 02-530-9899 ☎ 081-855-7999, 081-839-0999, 091-939-4556, 091-778-4442, 085-567-5444 @planetholiday www.planetholidaystravel.com



โอนผ่านธนาคารตามรายละเอียดดังนี้

ชื่อบัญชี : บจก. ลุคซ์แพลนเนท ทราเวลเลอร์

ธนาคารกสิกรไทย
 开泰银行 KASIKORNBANK



ธนาคารกสิกรไทย : สาขา มาร์เก็ต วิลเลจ สุวรรณภูมิ
 เลขที่บัญชี : **137-1-55475-7**

ชื่อบัญชี : คุณนิษฐาเนตร ทวีอภิรดีวิชา

ธนาคารกสิกรไทย
 开泰银行 KASIKORNBANK



ธนาคารกสิกรไทย : สาขา เมกาบางนา
 เลขที่บัญชี : **028-1-54355-5**

กรุณาส่งสลิปหลังจากชำระค่าทัวร์ด้วยนะครับ



บริษัท แพลนเนท ฮอลิเดย์ ทราเวล จำกัด
Planet Holidays Travel Co.,Ltd

ผ่านการรับรองโดย

14 อาคารแพลนเนท ซอยเฉลิมพระเกียรติ ส.9 ซอย28 แยก7 แขวงคอกไม้ เขตประเวศ
 กรุงเทพฯ 10250 ☎ 02-530-9899 ☎ 091-939-4556, 091-778-4442, 085-567-5444

