



บริษัท แพลนเนท ฮอลิเดย์ ทราเวล จำกัด  
Planet Holidays Travel Co.,Ltd  
ใบอนุญาตเลขที่ :11,06474 (เปิดบริการ 20 ปี)



☎ 02-530-9899 📞 081-855-7999, 081-839-0999, 091-939-4556, 091-778-4442, 085-567-5444 🌐 @planetholiday 🌐 www.planetholidaytravel.com

จีน ซิงเต่า 6 วัน 5 คืน ซุปตาร์...ซิงเต่า ยุโรปพรีเมคชั่น แอปปีลิ่ง  
กำหนดการเดินทาง เมษายน - มิถุนายน 2569 (อัปเดต 08 เม.ย. 69)

China  
**QINGDAO**  
ซุปตาร์...ซิงเต่า ยุโรปพรีเมคชั่น แอปปีลิ่ง

บินตรง  
ลงซิงเต่า

~~ทัวร์ไม่จางร้าน~~  
ทัวร์ไม่จางร้าน

เดินทาง  
เมษายน - มิถุนายน 2569

ราคาเริ่มต้น  
**20,888**

ไอโอร่า...เที่ยวแดนมังกรฟีลยุโรป เมืองชายฝั่งทะเลเหลือง  
ชมสะพานจันเจียว และพิพิธภัณฑ์เบียร์

**อาหารมือพิเศษ  
สุกั่มมือไฟ**

หมู่บ้านชาวประมงชิงซาน

พิพิธภัณฑ์เบียร์

อ่าวฟู่ซาน

☀️ **6** วัน 🌙 **5** คืน

✈️ อินจีน - กลับไทย

🏨 พิการแรม  
ระดับ 4 ดาว

🇨🇳 青岛航空  
QINGDAO AIRLINES  
น้ำหนักกระเป๋า 20 kg

★ เที่ยวแดนมังกรฟีลยุโรป เมืองแห่งทะเลชิงเต่า



- ★ ชมไฮไลต์ จัตุรัสห้าสี ภูเขาเสียววีซาน สะพานจ้านเจียว
  - ★ ชมสถานที่ที่เคยเป็นแหล่งผลิตภัณฑ์เบียร์ พิพิธภัณฑ์เบียร์ พร้อมชิมเบียร์ฟรี
- “มีน้ำดื่มบริการบนรถบัสวันละ 1 ขวด”

# China QINGDAO

ซูปรตาร์...ซิงเต่า ยุโรปริมคลื่น แอปป์ิ้ลันฝั่ง

6 วัน 5 คืน



น้ำหนักกระเป๋า 20 kg  
ขึ้นเครื่องไม่เกิน 5 kg.

BKK TAO

TAO BKK

เที่ยวบิน	ไฟล์ท	ออก	ถึง
ขาไป	QW918	18.10	23.55

เที่ยวบิน	ไฟล์ท	ออก	ถึง
ขากลับ	QW917	13.00	17.10

วันที่	โปรแกรมการท่องเที่ยว	อาหาร			ที่พัก
		เช้า	กลางวัน	เย็น	
1	<ul style="list-style-type: none"> <li>ทำอากาศยานนานาชาติสุวรรณภูมิ ประเทศจีน</li> <li>ทำอากาศยานนานาชาติซิงเต่าเจียวตง ประเทศจีน</li> <li>เมืองซิงเต่า</li> </ul>				HOLIDAY INN EXPRESS QINGDAO WEST COAST BY IHG ★★★★ มาตรฐานจีนหรือเทียบเท่า
2	<ul style="list-style-type: none"> <li>ป่าดึกดำบรรพ์หรือย่านแปดต้น • ภูเขาเสียวหยูซาน</li> <li>ว่านเซียง • ห้อง MIX C • จัตุรัส 54 • อ่าวฟูซาน</li> <li>ชายหาดหมายเลข 2 • ชมแสงไฟตอนกลางคืน</li> </ul>				HOLIDAY INN EXPRESS QINGDAO WEST COAST BY IHG ★★★★ มาตรฐานจีนหรือเทียบเท่า
3	<ul style="list-style-type: none"> <li>ถนนอนิเมะ Miyazaki Hayao Manga Street</li> <li>โบสถ์คริสต์เซนต์ไมเคิล (ชมด้านนอก)</li> <li>ถนนวัฒนธรรมต้าเปาเต่า (ตรอกโบราณของซิงเต่าเก่า)</li> <li>สะพานจ้านเจียว • ถนนแห่งสตรีทฟู้ด (ปลายเดือนมีนาคม ชมสวนชาฤดู)</li> </ul>				HOLIDAY INN EXPRESS QINGDAO WEST COAST BY IHG ★★★★ มาตรฐานจีนหรือเทียบเท่า
4	<ul style="list-style-type: none"> <li>พิพิธภัณฑ์เบียร์ซิงเต่า • สะพานทะเลเจียวโจววาน</li> <li>อุทยานธรณีป่าหินหมาป่า • เมืองโบราณจื่อโม</li> </ul>				HOLIDAY INN EXPRESS QINGDAO WEST COAST BY IHG ★★★★ มาตรฐานจีนหรือเทียบเท่า
5	<ul style="list-style-type: none"> <li>ถนนริมทะเล • จุดชมวิวกู่หมู่บ้านชาวประมงซิงซาน</li> <li>หมู่บ้านชาวประมงชาวจื่อโฮว • เจ้าเล็ก</li> </ul>				HOLIDAY INN EXPRESS QINGDAO WEST COAST BY IHG ★★★★ มาตรฐานจีนหรือเทียบเท่า
6	<ul style="list-style-type: none"> <li>ทำอากาศยานนานาชาติซิงเต่าเจียวตง ประเทศจีน</li> <li>ทำอากาศยานนานาชาติสุวรรณภูมิ ประเทศไทย</li> </ul>				



หมู่บ้านชาวประมง



สะพานจ้านเจียว



อ่าวฟูซาน



โบสถ์คริสต์เซนต์ไมเคิล

\*ทางบริษัทฯ ขอสงวนสิทธิ์ในการสลับโปรแกรมทัวร์ตามความเหมาะสมขึ้นอยู่กับสถานการณ์หน้างาน โดยคำนึงถึงผลประโยชน์ของลูกค้าเป็นสำคัญ



วันเดินทาง	ราคาผู้ใหญ่	ราคาทัวร์ไม่รวมตั๋วเครื่องบิน	พักเดี่ยว
30 เมษายน - 05 พฤษภาคม 2569 ช่วงวันหยุดวันแรงงานและวันฉัตรมงคล	22,888	16,888	3,000
01 - 06 พฤษภาคม 2569 ช่วงวันหยุดวันแรงงานและวันฉัตรมงคล	23,888	17,888	3,000
02 - 07 พฤษภาคม 2569 ช่วงวันหยุดวันฉัตรมงคล	23,888	17,888	3,000
03 - 08 พฤษภาคม 2569 ช่วงวันหยุดวันฉัตรมงคล	23,888	17,888	3,000
04 - 09 พฤษภาคม 2569 ช่วงวันหยุดวันฉัตรมงคล	23,888	17,888	3,000
05 - 10 พฤษภาคม 2569	22,888	16,888	3,000
06 - 11 พฤษภาคม 2569	22,888	16,888	3,000
07 - 12 พฤษภาคม 2569	22,888	16,888	3,000
08 - 13 พฤษภาคม 2569	22,888	16,888	3,000
09 - 14 พฤษภาคม 2569	22,888	16,888	3,000
10 - 15 พฤษภาคม 2569	22,888	16,888	3,000
11 - 16 พฤษภาคม 2569	22,888	16,888	3,000
12 - 17 พฤษภาคม 2569	22,888	16,888	3,000



13 - 18 พฤษภาคม 2569	22,888	16,888	3,000
14 - 19 พฤษภาคม 2569	21,888	15,888	3,000
<b>15 - 20 พฤษภาคม 2569</b>	<b>20,888</b>	<b>14,888</b>	<b>3,000</b>
16 - 21 พฤษภาคม 2569	21,888	15,888	3,000
17 - 22 พฤษภาคม 2569	22,888	16,888	3,000
18 - 23 พฤษภาคม 2569	22,888	16,888	3,000
19 - 24 พฤษภาคม 2569	22,888	16,888	3,000
20 - 25 พฤษภาคม 2569	22,888	16,888	3,000
21 - 26 พฤษภาคม 2569	22,888	16,888	3,000
22 - 27 พฤษภาคม 2569	22,888	16,888	3,000
23 - 28 พฤษภาคม 2569	22,888	16,888	3,000
24 - 29 พฤษภาคม 2569	22,888	16,888	3,000
25 - 30 พฤษภาคม 2569	22,888	16,888	3,000
26 - 31 พฤษภาคม 2569	22,888	16,888	3,000
27 พฤษภาคม - 01 มิถุนายน 2569	23,888	17,888	3,000
28 พฤษภาคม - 02 มิถุนายน 2569	23,888	17,888	3,000
29 พฤษภาคม - 03 มิถุนายน 2569 <b>ช่วงวันหยุดวันเฉลิมพระชนมพรรษา สมเด็จพระนางเจ้าสุทิดาฯ พระบรมราชินี</b>	24,888	18,888	3,000



30 พฤษภาคม - 04 มิถุนายน 2569 ช่วงวันหยุดวันเฉลิมพระชนมพรรษา สมเด็จพระนางเจ้าสุทิดาฯ พระบรมราชินี	24,888	18,888	3,000
31 พฤษภาคม - 05 มิถุนายน 2569 ช่วงวันหยุดวันเฉลิมพระชนมพรรษา สมเด็จพระนางเจ้าสุทิดาฯ พระบรมราชินี	23,888	17,888	3,000
01 - 06 มิถุนายน 2569 ช่วงวันหยุดวันเฉลิมพระชนมพรรษา สมเด็จพระนางเจ้าสุทิดาฯ พระบรมราชินี	23,888	17,888	3,000
02 - 07 มิถุนายน 2569 ช่วงวันหยุดวันเฉลิมพระชนมพรรษา สมเด็จพระนางเจ้าสุทิดาฯ พระบรมราชินี	23,888	17,888	3,000
03 - 08 มิถุนายน 2569 ช่วงวันหยุดวันเฉลิมพระชนมพรรษา สมเด็จพระนางเจ้าสุทิดาฯ พระบรมราชินี	23,888	17,888	3,000
04 - 09 มิถุนายน 2569	22,888	16,888	3,000
05 - 10 มิถุนายน 2569	22,888	16,888	3,000
06 - 11 มิถุนายน 2569	22,888	16,888	3,000
07 - 12 มิถุนายน 2569	22,888	16,888	3,000
08 - 13 มิถุนายน 2569	22,888	16,888	3,000
09 - 14 มิถุนายน 2569	22,888	16,888	3,000
10 - 15 มิถุนายน 2569	22,888	16,888	3,000





11 - 16 มิถุนายน 2569	22,888	16,888	3,000
12 - 17 มิถุนายน 2569	22,888	16,888	3,000
13 - 18 มิถุนายน 2569	22,888	16,888	3,000
14 - 19 มิถุนายน 2569	21,888	15,888	3,000
<b>15 - 20 มิถุนายน 2569</b>	<b>20,888</b>	<b>14,888</b>	<b>3,000</b>
16 - 21 มิถุนายน 2569	22,888	16,888	3,000
17 - 22 มิถุนายน 2569	22,888	16,888	3,000
18 - 23 มิถุนายน 2569	22,888	16,888	3,000
19 - 24 มิถุนายน 2569	22,888	16,888	3,000
20 - 25 มิถุนายน 2569	23,288	16,888	3,000
21 - 26 มิถุนายน 2569	23,288	16,888	3,000
22 - 27 มิถุนายน 2569	23,288	16,888	3,000
23 - 28 มิถุนายน 2569	23,288	16,888	3,000
24 - 29 มิถุนายน 2569	23,288	16,888	3,000
25 - 30 มิถุนายน 2569	23,288	16,888	3,000

ราคาไม่รวมค่าทิปมัคคุเทศก์ท้องถิ่น คนขับรถท้องถิ่น  
ตามธรรมเนียม ท่านละ 2,000 บาท/ท่าน/ทริป (ยกเว้นเด็กต่ำกว่า 2 ขวบ)  
สำหรับหัวหน้าทัวร์จากเมืองไทย (ตามความพึงพอใจในการบริการ)  
ราคาเด็กอายุต่ำกว่า 2 ปีบริบูรณ์ (INFANT) 5,000 บาท





**\*\*\*ราคานี้รวมค่าภาษีน้ำมัน ณ วันที่ 18 มีนาคม 2569 และภาษีสนามบินแล้ว  
(อาจมีการเปลี่ยนแปลงตามประกาศสายการบิน)\*\*\***

**วันแรก** ทำอากาศยานนานาชาติสุวรรณภูมิ ประเทศจีน - ทำอากาศยานนานาชาติชิงเต่าเจียวตง ประเทศจีน  
- เมืองชิงเต่า

**15.00 น.** สมาชิกทุกท่านพร้อมกัน ณ ทำอากาศยานนานาชาติสุวรรณภูมิ ประตู 10 เคาน์เตอร์ W โดยมีเจ้าหน้าที่ส่งทัวร์และหัวหน้าทัวร์ คอยต้อนรับและแจกเอกสารการเดินทาง จากนั้นนำท่านเช็คอินและโหลดสัมภาระ เคาน์เตอร์เช็คอินสายการบินชิงเต่าแอร์ไลน์ (QW)

**18.10 น.** ออกเดินทางสู่ ทำอากาศยานนานาชาติชิงเต่าเจียวตง โดยสายการบิน ชิงเต่าแอร์ไลน์ (QW) เที่ยวบินที่ QW918 (มีบริการอาหารว่างบนเครื่อง)

**23.55 น.** เดินทางถึง ทำอากาศยานนานาชาติชิงเต่าเจียวตง ประเทศจีน ผ่านพิธีการตรวจคนเข้าเมืองและศุลกากรตามขั้นตอนเรียบร้อยแล้วนำท่านรับสัมภาระ (เวลาท้องถิ่นประเทศจีนเร็วกว่าเวลาประเทศไทย 1 ชั่วโมง)

เมืองชิงเต่า เป็นเมืองท่องเที่ยวริมชายฝั่งทะเล มีชายหาดสวยงาม อากาศดี ซึ่งในอดีตเคยตกเป็นเมืองขึ้นของเยอรมัน จึงมีสภาพแวดล้อม ดึกสไตล์ยุโรปมากมาย ทำให้เมืองนี้แตกต่างจากเมืองอื่น ๆ ของจีน

**ที่พัก** HOLIDAY INN EXPRESS QINGDAO WEST COAST BY IHG ระดับ 4 ดาวมาตรฐานจีน หรือเทียบเท่า

**วันที่สอง** ป่าด้ากวนหรือย่านแปดด้าน - ภูเขาเสี่ยวหยูซาน - ว่างเซียง - ห้าง MIX C - จัตุรัส 54 - อ่าวซานซาน  
- ชายหาดหมายเลข 2 - ชมแสงไฟตอนกลางคืน

**เช้า** บริการอาหารเช้า ณ ห้องอาหารของโรงแรม  
นำท่านชม ป่าด้ากวนหรือย่านแปดด้าน เป็นแหล่งท่องเที่ยวสำคัญและมีชื่อเสียงแห่งหนึ่งของเมืองชิงเต่า ที่นี่เริ่มสร้างขึ้นเมื่อร้อยกว่าปีก่อน โดยชื่อมีความหมายว่า ด้าน





สำคัญโบราณ 8 ด้าน โดยมีสถาปัตยกรรมของ 20 กว่าประเทศที่แตกต่างกัน เช่น เยอรมนี ญี่ปุ่น อังกฤษและฝรั่งเศส ปัจจุบันได้รับการบูรณะให้คงสภาพเดิมไว้ บรรยากาศรอบ ๆ เต็มไปด้วยความร่มรื่นของต้นไม้ใหญ่และสวนดอกไม้ที่เปลี่ยนสีตามฤดูกาล โดยเฉพาะช่วงฤดูใบไม้ผลิและฤดูใบไม้ร่วง



นำท่านสู่ **ภูเขาเสี้ยวหยูซาน** เนินเขาขนาดเล็กที่ตั้งอยู่ใจกลางเมืองชิงเต่า หนึ่งในจุดชมวิวที่งดงามที่สุดของเมือง จากยอดเขาท่านจะได้ชมทัศนียภาพแบบพาโนรามาของชายฝั่งทะเล อาคารบ้านเรือนสไตล์ยุโรปหลังคาสีส้ม โบสถ์เซนต์ไมเคิล และสะพานเจียวเซียวอันโด่งดัง ท่ามกลางอากาศบริสุทธิ์และสายลมทะเลพัดผ่าน

**กลางวัน บริการอาหารกลางวัน ณ ภัตตาคารอาหารพื้นเมือง**

นำท่านอิสระช้อปปิ้งที่ **ร้านเซียง** เป็นสถานที่ที่นักท่องเที่ยวและคนท้องถิ่นนิยม มาเดินเล่น ช้อปปิ้ง และลิ้มลอง อาหารอร่อย ๆ แหล่งรวมร้านค้ามากมาย



นำท่านอิสระช้อปปิ้งที่ **ห้าง MIX C** เป็นห้างขนาดใหญ่ของเมืองชิงเต่า มีสินค้าทั้งแบรนด์อินเตอร์และแบรนด์จีน เหมาะกับการเลือกช้อปปิ้ง อิสระให้ท่านได้เดินช้อปปิ้งตามอัธยาศัย

นำท่านชมแลนด์มาร์คสำคัญ **จัตุรัส 54** แลนด์มาร์คอันโดดเด่นของเมืองชิงเต่า ตั้งอยู่บริเวณ **อ่าว ฟูซาน** เป็นพื้นที่สาธารณะที่ให้ชาวเมืองและนักท่องเที่ยวได้มาเดินเล่นผ่อนคลายกับบรรยากาศแสนสบายของเมืองและริมชายฝั่งทะเล ซึ่งย่านนี้ได้ตั้งชื่อมาจากการเคลื่อนไหวในการเรียกร้องการเป็นอิสระจากเยอรมนีในวันที่ 4 พฤษภาคม ค.ศ. 1919 สัญลักษณ์ของที่นี่ก็คืองานศิลปะที่คล้ายกับการหมุนของลม เป็นแลนด์มาร์คที่ทำให้พื้นที่แห่งนี้มีเอกลักษณ์เฉพาะตัว

นำท่านสู่ **ชายหาดหมายเลข 2** หนึ่งในชายหาดยอดนิยมที่สุดของเมืองชิงเต่ารายล้อมด้วยภูเขา สถานที่แห่งนี้ขึ้นชื่อในความงดงามของแนวชายฝั่งที่ทอดยาว หาดทรายเนียนละเอียด น้ำทะเลใสสะอาด และบรรยากาศที่ผสมผสานระหว่างธรรมชาติและสถาปัตยกรรมเมืองเก่าได้อย่างลงตัวและท่านจะได้เห็นแสงสีที่ทอดยาวอย่างสวยงาม กลั๊กันให้ท่านได้ **ชมแสงไฟตอนกลางคืน** ของอ่าวนี้ท่านจะได้เห็นตึกริมทะเลที่มีการเปิดไฟอย่างสวยงาม





**เย็น**                    **รับประทานอาหารเย็น ณ ภัตตาคารอาหารพื้นเมือง**  
**ที่พัก**                    **HOLIDAY INN EXPRESS QINGDAO WEST COAST BY IHG ระดับ 4 ดาวมาตรฐานจีน**  
**หรือเทียบเท่า**

**วันที่สาม**                    **ถนนอนิเมะ Miyazaki Hayao Manga Street - โบสถ์คริสต์เซนต์ไมเคิล (ชมด้านนอก) - ถนนวัฒนธรรมต้าเปาเต่า (ตรอกโบราณของชิงเต่าเก่า) - สะพานจ้านเจียว - ถนนแห่งสตรีทฟู้ (ปลายเดือนมีนาคม ชมสวนซากุระ)**

**เช้า**                    **บริการอาหารเช้า ณ ห้องอาหารของโรงแรม**  
นำท่านชม ถนนอนิเมะ **Miyazaki Hayao Manga Street** ถนนเส้นนี้ตั้งอยู่ในย่านชื้อหนาน เมืองชิงเต่า ตรงสี่แยกถนนหลงเจียงและถนนหวงเซี่ยน ให้ความรู้สึกราวกับหลุดออกมาจากหนังสือการ์ตูนที่ตัดผ่านกาลเวลา ที่นี้ไม่มีคลื่นซัดสาด แต่กลับเป็นโลกแห่งเทพนิยายที่ถักทอด้วยสีสันและเกอวัลย์กำแพงเก่าแก่ที่ปกคลุมไปด้วยต้นไม้เขียวขจี กราฟฟิคสีสดใส และป้ายไม้ของร้านกาแฟ ล้วนสร้างบรรยากาศผ่อนคลายราวกับหลุดออกมาจากการ์ตูนของมียาซากิ กลายเป็นจุดสนใจของกล้องนับไม่ถ้วน กำแพงที่วาดขึ้นด้วยมือตรงหัวมุมถนนเป็นภาพที่สมบูรณ์แบบ



บริษัท แพลนเนท ฮอลิเดย์ ทราเวล จำกัด  
Planet Holidays Travel Co.,Ltd

ใบอนุญาตเลขที่ :11/06474 (เปิดบริการ 20 ปี)



02-530-9899 081-855-7999, 081-839-0999, 091-939-4556, 091-778-4442, 085-567-5444 @planetholiday www.planetholidaystravel.com



นำท่านแวะถ่ายภาพ โบสถ์คริสต์เซนต์ไมเคิล (ชมด้านนอก) หนึ่งในสถาปัตยกรรมสำคัญ  
สร้างขึ้นโดยมิชชันนารีชาวเยอรมันในสมัยอาณานิคม มีรูปแบบสถาปัตยกรรมโกธิกอัน  
วิจิตรงดงาม โดดเด่นด้วยหอคู่อีฐสีแดงและหน้าต่างกระจกสีที่สะท้อนแสงแดดอย่าง



บริษัท แพลนเนท ฮอลิเดย์ ทราเวล จำกัด  
Planet Holidays Travel Co.,Ltd

ผ่านการรับรองโดย

14 อาคารแลนด์เมท ออเดียมพระเกียรติ ร.9 ซอย28 แยก7 แขวงคลองไม้ เขตประเวศ  
กรุงเทพฯ 10250 ☎ 02-530-9899 📠 091-939-4556, 091-778-4442, 085-567-5444





สวยงาม โบสถ์แห่งนี้เปรียบเสมือนเครื่องหมายแห่งศรัทธาและเป็นจุดถ่ายภาพยอดนิยม (ราคาไม่รวมค่าเข้าชมภายในโบสถ์ประมาณ 10 หยวน/ท่าน)

นำท่านสู่ **ถนนวัฒนธรรมต้าเปาเต่า (ตรอกโบราณของชิงเต่าเก่า)** ถนนสายสำคัญที่ผสมผสาน วัฒนธรรมและประวัติศาสตร์ได้อย่างลงตัว ภายในมีร้านค้าต่าง ๆ มากมายให้นักท่องเที่ยวได้เลือกช้อปปิ้ง สถานที่แห่งนี้ได้รับการพัฒนาเป็นแหล่งท่องเที่ยวสำคัญ พร้อมทั้งเป็น ย่านการค้าและเขตเศรษฐกิจคึกคักของเมืองชิงเต่า





ปลายเดือนมีนาคม ชมสวนซากุระ ณ สวนจงซาน ท่านจะได้เข้าชมความสวยงามของดอกซากุระ ที่เป็นไฮไลท์อีกหนึ่งที่ที่เมื่อนึกถึงซากุระ โดยปกติดอกซากุระจะเริ่มบานประมาณปลายเดือน 3 ของทุกปี (หมายเหตุ : ปริมาณดอกไม้มากหรือน้อยขึ้นอยู่กับสภาพอากาศและฤดูกาลของแต่ละปี หากไม่สามารถเข้าชมได้ ทางบริษัทขอสงวนสิทธิ์ ไม่มีโปรแกรมอื่นทดแทน)

**กลางวัน**

**บริการอาหารกลางวัน ณ ภัตตาคารอาหารพื้นเมือง**

นำท่านชม **สะพานจ้านเจียว** แลนด์มาร์กสำคัญและสัญลักษณ์ของเมืองชิงเต่า สะพานแห่งนี้ทอดยาวสู่ทะเลจากชายฝั่งใจกลางเมือง สร้างขึ้นตั้งแต่สมัยราชวงศ์ชิง มีความยาวประมาณ 440 เมตร เป็นจุดชมวิวทะเลยอดนิยม ท่านสามารถเพลิดเพลินกับบรรยากาศชายทะเล และวิวอ่าวชิงเต่าอันกว้างไกล อีกทั้งยังเป็นจุดถ่ายภาพยอดนิยมที่มองเห็นภาพเมืองชิงเต่าตัดกับท้องฟ้าและผืนน้ำสีฟ้าได้อย่างสวยงาม ปลายสะพานคือ “ศาลาสูยหลาน” สไตล์จีนคลาสสิก ให้เดินเล่นรับลม ชมวิวทะเลแบบเพลิน ๆ ช่วงฤดูหนาวก็จะได้เจอกับฝูงนกนางนวลอพยพ ถือเป็นหนึ่งในสัญลักษณ์ประจำเมืองชิงเต่า



นำท่านได้ชิมอาหารทะเล ณ ถนนที่มีฉายาว่าเป็น **ถนนแห่งสตรีทฟู้ด** เพราะเมื่อเราเดินลัดเลาะไปตามซอกซอยต่าง ๆ จะเจอร้านขายอาหารเรียงรายอยู่เต็มสองข้างทาง ไม่ว่าจะเมนูท้องถิ่น เมนูขึ้นชื่อสตรีทฟู้ด อาหารจีน อาหารตะวันตก อาหารทะเลปรุงสดใหม่





บาร์บีคิว หม่าล่า ขนมหวาน หรือแม้แต่เมนูแปลก ๆ ก็มีให้ท่านได้เปิดประสบการณ์ลิ้มลองกัน

อิสระรับประทานอาหารเย็น ชิม ลิ้มรสอาหารพื้นถิ่นตามอัธยาศัยเพื่อความสะดวกในการท่องเที่ยว

ที่พัก **HOLIDAY INN EXPRESS QINGDAO WEST COAST BY IHG** ระดับ 4 ดาวมาตรฐานจีน หรือเทียบเท่า

วันที่สี่ พิพิธภัณฑ์เปียร์ซิงเต่า - สะพานทะเลเจียวโจววาน - อุทยานธรณีป่าหินหม่าซาน - เมืองโบราณจี้โม

เช้า บริการอาหารเช้า ณ ห้องอาหารของโรงแรม

นำท่านเปิดประตูสู่ตำนานเบียร์ร้อยปีที่ พิพิธภัณฑ์เปียร์ซิงเต่า (ชิมเบียร์ฟรี 1 แก้ว) ก้าวเข้าสู่โลกแห่งฟองเบียร์และประวัติศาสตร์ที่มีชีวิตชีวาที่พิพิธภัณฑ์เปียร์ซิงเต่า ถือเป็นจุดกำเนิดของเบียร์ที่โด่งดังที่สุดของจีน ที่ซึ่งได้รับมรดกทางวัฒนธรรมจากเยอรมันเมื่อปี ค.ศ.1903 ได้ผสมผสานกับวัฒนธรรมจีนอย่างลงตัว เดินย้อนเวลาไปในอาคารอิฐแดงเก่าแก่สไตล์โกธิค สัมผัสกลิ่นหอมของมอลต์และฮอปส์ที่อบอวลไปทั่วพร้อมชมเครื่องจักรต้มเบียร์ทองแดงขนาดยักษ์ที่เคยใช้งานจริง และปิดท้ายทริปด้วยการชิมเบียร์สดที่ส่งตรงจากถังหมัก



บริษัท แพลนเนท ฮอลิเดย์ ทราเวล จำกัด  
Planet Holidays Travel Co.,Ltd

ใบอนุญาตเลขที่ :11,06474 (เปิดบริการ 20 ปี)



02-530-9899 081-855-7999, 081-839-0999, 091-939-4556, 091-778-4442, 085-567-5444 @planetholiday www.planetholidaystravel.com





**กลางวัน บริการอาหารกลางวัน ณ ภัตตาคารอาหารพื้นเมือง**

นำท่านนั่งรถผ่านชม **สะพานทะเลเจิวโจววาน** ซึ่งเป็นส่วนหนึ่งของโครงการเชื่อมต่ออ่าวเจิวโจว ที่ต่อเนื่องกันมีระยะทางรวม **41.58 กิโลเมตร** เชื่อมต่อระหว่างเมืองชิงเต่าและเมืองอื่น ๆ ทางทิศตะวันออกของ มณฑลซานตงเข้าด้วยกัน



นำท่านเดินทางสู่ **อุทยานธรณีป่าหินหมาซาน** ตั้งอยู่ทางตะวันตกของเขตจีโม เมืองชิงเต่า มณฑลซานตง ประมาณ 7 กิโลเมตร เทือกเขานี้ประกอบด้วยหินเขาสีลูกที่เชื่อมต่อกัน ได้แก่ หมาซาน ต้าซาน เป่าอันซาน และถวนซาน และสันเขายาว ได้รับการขนานนามว่า "หมาอันซาน" (ภูเขาอาน) เนื่องจากมียอดเขาสองยอดตั้งอยู่เคียงข้างกัน มีลักษณะคล้ายอานม้า ยอดเขาที่สูงที่สุดมีความสูง 233 เมตร หมาซานมีชื่อเสียงไม่เพียงแต่ในด้านลักษณะภูมิประเทศที่เป็นเอกลักษณ์เท่านั้น แต่ยังรวมถึงสิ่งมหัศจรรย์ทางธรณีวิทยาที่หายากอีกด้วย



จากนั้นนำท่านเข้าชม **เมืองโบราณจีโม** สถานที่ที่ควรแวะเยี่ยมชมเมื่อเดินทางไปชิงเต่า เมืองโบราณจีโมเป็นเมืองเล็ก ๆ ที่ล้อมรอบด้วยกำแพงเมือง และเมื่อเดินผ่านอาคารแบบจีนดั้งเดิม คุณจะรู้สึกเหมือนอยู่ในเมืองในภาพยนตร์จีนเก่า ๆ การมาในช่วงกลางวันก็หน้าสนุก แต่หากมาในคืนจะได้ชมวิวกลางคืนอันสวยงาม



เย็น

รับประทานอาหารเย็น ณ ภัตตาคารอาหารพื้นเมือง



ที่พัก **HOLIDAY INN EXPRESS QINGDAO WEST COAST BY IHG** ระดับ 4 ดาวมาตรฐานจีน  
หรือเทียบเท่า

วันที่ทำ **ถนนริมทะเล - จุดชมวิวมู่บ้านชาวประมงชิงชาน - มู่บ้านชาวประมงซาจื่อไห่ - เข้าเล่น**

**เช้า บริการอาหารเช้า ณ ห้องอาหารของโรงแรม**

นำท่านชม **ถนนริมทะเล** ที่สวยที่สุดในประเทศจีนถนนที่เรียงรายฝั่งทะเลกับวิวทะเลที่ทอดยาวสุดสายตา บรรยากาศสุดโรแมนติก ซึ่งอยู่รอบ ๆ กับอุทยานภูเขาเหลาซาน จากนั้นนำท่านถ่ายรูป ณ **จุดชมวิวมู่บ้านชาวประมงชิงชาน** มู่บ้านแก่งนี้คือมู่บ้านเก่าแก่ที่ตั้งอยู่บริเวณชายฝั่งตะวันออกของเมืองชิงเต่ามู่บ้านแห่งนี้เปี่ยมด้วยเสน่ห์ของวิถีชีวิตชาวประมงดั้งเดิม ผสานเข้ากับบรรยากาศริมทะเลอันสงบและเรียบง่าย ภายในมู่บ้านยังคงรักษาเอกลักษณ์ของบ้านเรือนสไตล์พื้นถิ่นไว้ได้อย่างดี ให้ท่านได้



พักผ่อนชมวิวทะเลสวยงาม





**กลางวัน**

**บริการอาหารกลางวัน ณ ภัตตาคารอาหารพื้นเมือง**

ให้ท่านได้ถ่ายรูปวิวสวย ๆ บริเวณรอบนอก หมู่บ้านชาวประมงซาจือโช่ว เป็นหมู่บ้านชาวประมงที่มีชื่อเสียงและมีเอกลักษณ์ บ้านเรือนสีสดใสตั้งเรียงรายไปตามเนินเขา ตัดกับน้ำทะเลสีฟ้า ทำให้เป็นจุดถ่ายภาพยอดนิยม เพราะมีทัศนียภาพที่คล้ายคลึงกับเมืองชายฝั่งยุโรปทางตอนใต้





นำท่านอิสระช้อปปิ้ง **แฮ่ลท์ไปเหลียน** ให้ท่านได้เลือกช้อปปิ้งซื้อสินค้าปบรรณต์มากมาย ทั้งแบรนด์อินเตอร์และแบรนด์จีน ให้ท่านได้ช้อปปิ้งตามอัธยาศัย

**เย็น** รับประทานอาหารเย็น ณ ภัตตาคาร **เมนูพิเศษ สุกี้หม้อไฟ !!**

**ที่พัก** **HOLIDAY INN EXPRESS QINGDAO WEST COAST BY IHG** ระดับ 4 ดาวมาตรฐานจีน หรือเทียบเท่า

**วันที่หก** ทำอากาศยานนานาชาติชิงเต่าเจียวตง ประเทศจีน - ทำอากาศยานนานาชาติสุวรรณภูมิ ประเทศไทย

**เช้า** บริการอาหารเช้า ณ ห้องอาหารของโรงแรม

ได้เวลาอันสมควร นำท่านเดินทางสู่ ทำอากาศยานนานาชาติชิงเต่าเจียวตง ประเทศจีน เพื่อเดินทางกลับสู่ประเทศไทย

**13.00 น.** เดินทางสู่ ทำอากาศยานนานาชาติสุวรรณภูมิ ประเทศไทย โดยสายการบิน ชิงเต่าแอร์ไลน์ (QW) เที่ยวบินที่ **QW917 (มีบริการอาหารบนเครื่อง)**

**17.10 น.** เดินทางถึง ทำอากาศยานนานาชาติสุวรรณภูมิ กรุงเทพฯ โดยสวัสดิภาพ พร้อมความประทับใจ

+++++

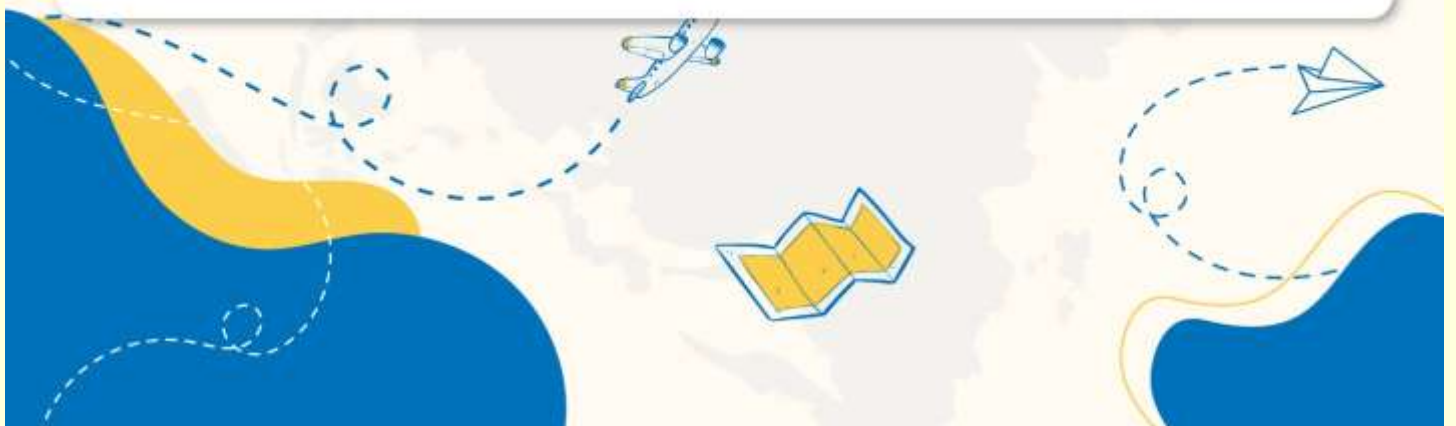




## หมายเหตุ

เนื่องจากการเป็นการจองทัวร์ล่วงหน้า ณ วันเดินทางจริง อาจจะมีเหตุการณ์ ที่ทำให้ไฟลท์บินล่าช้า หรือเปลี่ยนแปลงเวลาบิน หากท่านใดมีไฟลท์บินภายในประเทศหรือต่างประเทศก่อนหรือหลังจากการเดินทาง โปรดสำรองเวลาในการจองตัวเครื่องบินไว้อย่างน้อย 4 - 5 ชั่วโมง ทั้งนี้เพื่อประโยชน์ของตัวท่านเอง ทางบริษัทจะไม่รับผิดชอบค่าใช้จ่ายที่เกิดขึ้นในส่วนของตัวเครื่องบินที่ไม่เกี่ยวข้องกับโปรแกรมทัวร์

**บริษัท ขอสงวนสิทธิ์ :** ทางบริษัทฯ ขอสงวนสิทธิ์ในการสลับโปรแกรมทัวร์ตาม **ความเหมาะสม** โดยไม่แจ้งให้ทราบล่วงหน้า อันเนื่องมาจากเหตุการณ์ต่างๆ ที่อาจเกิดขึ้นจากเหตุสุดวิสัยเช่น เหตุการณ์ทางธรรมชาติ การเมือง สภาพการจราจร ทั้งทางบกและทางอากาศ สถานะห้องพักรของแต่ละโรงแรม รวมไปถึงสภาพอากาศที่ไม่เอื้ออำนวยทั้งนี้ทางเราจะคำนึงถึงความปลอดภัยและผลประโยชน์ของลูกค้าเป็นสำคัญ และการบริการของรถบัสนำเที่ยวตามกฎหมายของ ประเทศจีนสามารถให้บริการวันละ 10 ชั่วโมง มีอาจเพิ่มเวลาได้โดยมีคฤศคค์และคนขับจะเป็นผู้บริหารเวลาตามความเหมาะสม ทั้งนี้ขึ้นอยู่กับสภาพการจราจรในวันเดินทางนั้น ๆ เป็นหลัก จึงขอสงวนสิทธิ์ ในการปรับเปลี่ยนเวลาท่องเที่ยวตามสถานที่ในโปรแกรมการเดินทาง





### ✓ อัตราค่าบริการรวม

- ค่าตัวเครื่องบินไป-กลับตามรายการที่ระบุ รวมถึงค่าภาษีสนามบิน และค่าภาษีน้ำมัน (รวมน้ำหนักกระเป๋าถือขึ้นเครื่องท่านละ 5 kg และโหลดใต้ท้องเครื่อง ท่านละ 20 kg แขนงน้ำหนักได้)
- ค่ารถโค้ชปรับอากาศ
- โรงแรมที่พักตามที่ระบุ หรือเทียบเท่า (พัก 2-3 ท่าน/ห้อง)
- ค่าธรรมเนียมเข้าชมสถานที่ต่าง ๆ ตามรายการที่ระบุ
- ค่าอาหาร ตามรายการที่ระบุ
- ค่าเบี้ยประกันอุบัติเหตุในการเดินทางท่องเที่ยว วงประกันท่านละ 1,000,000 บาท (เงื่อนไขตามกรมธรรม์)
- ภาษีมูลค่าเพิ่ม 7 % (เฉพาะค่าบริการ)
- ภาษีหัก ณ ที่จ่าย 3 % (เฉพาะค่าบริการ)

### × อัตราค่าบริการไม่รวม

- ค่าใช้จ่ายส่วนตัวของผู้เดินทาง อาทิ ค่าทำหนังสือเดินทาง ค่าโทรศัพท์ ค่าอาหาร เครื่องดื่ม ค่าช้อปปิ้ง ค่ามินิบาร์ในห้องและค่าพาหนะต่าง ๆ ที่มีได้ระบุในรายการ
- ค่าธรรมเนียมวีซ่าเข้า ประเทศจีน สำหรับชาวต่างชาติ ที่ไม่ได้รับการงดเว้น วีซ่าเข้าประเทศจีน
- ค่าธรรมเนียมในกรณีทีกระเป๋าสัมภาระที่มีน้ำหนักเกินกว่าที่สายการบินนั้น ๆ กำหนด หรือสัมภาระใหญ่เกินขนาดมาตรฐาน
- ค่าภาษีน้ำมัน ที่สายการบินเรียกเก็บเพิ่ม ภายหลังจากทางบริษัทฯ ได้ออกตัวเครื่องบินไปแล้ว
- ค่าใช้จ่ายอื่นๆ เพิ่มเติมในกรณีที่ท่านติด COVID-19 ระหว่างเดินทาง เช่น ค่าโรงแรม ค่าตรวจต่างๆ ค่าเลื่อนตัวเครื่องบิน ฯลฯ
- ค่าทิปบุคคลากร, คนขับรถ, **2,000** บาท/ท่าน/ทริป, ค่าทิปหัวหน้าทัวร์ แล้วแต่ความพึงพอใจของท่าน



## เงื่อนไขการจอง และ การชำระเงิน

- **ชำระมัดจำท่านละ 10,000 บาท** ภายใน 24 ชั่วโมง หลังจากที่ท่านส่งเอกสารการจอง กรณีลูกค้าทำการจองก่อนวันเดินทางภายใน 30 วัน ทางบริษัทขอสงวนสิทธิ์ในการเก็บค่าทัวร์เต็มจำนวน
- ส่วนที่เหลือ ชำระก่อนวันเดินทางอย่างน้อย 30 วัน
- หากไม่ชำระมัดจำตามที่กำหนด ขออนุญาตตัดที่นั่งให้ลูกค้าท่านอื่นที่รออยู่
- หากชำระไม่ครบตามจำนวน บริษัทฯถือว่าท่านยกเลิกการเดินทางโดยอัตโนมัติ โดยไม่มีเงื่อนไข
- เมื่อท่านชำระเงินไม่ว่าจะทั้งหมดหรือบางส่วน ทางบริษัทฯ ถือว่าท่านได้ยอมรับเงื่อนไขและข้อตกลงต่างๆที่ได้ระบุไว้ทั้งหมดนี้แล้ว
- หากชำระเงินในแต่ละส่วนแล้ว โปรดส่งสำเนาการโอนเงิน มาทางอีเมลล์ของเซลล์ที่ท่านติดต่อ
- ส่งรายชื่อสำรองที่นั่ง ผู้เดินทางต้องส่งสำเนานั่งเรือเดินทาง ( Passport ) หากไม่ส่งสำเนานั่งเรือเดินทาง ( Passport ) มาให้ ทางบริษัทฯขอสงวนสิทธิ์ไม่รับผิดชอบค่าเสียหายอันเกิดจากความผิดพลาดจากการสะกดชื่อ-นามสกุล และอื่นๆ เพื่อใช้ในการจองตั๋วเครื่องบินทั้งสิ้น

### กรณีเด็กอายุต่ำกว่า 18 ปีบริบูรณ์ เดินทางพร้อมญาติ

- สำเนาสูติบัตร ( ใบเกิด ) กรณีเด็กอายุต่ำกว่า 6 ปี ต้องใช้สูติบัตรตัวจริง
- ใบยินยอมออกให้บุตรเดินทางไปต่างประเทศ ของบิดามารดา ที่ออกให้โดยสำนักงานเขตหรือที่ว่าการอำเภอเท่านั้น

หมายเหตุ : โปรดตรวจสอบ Passport : จะต้องมีอายุคงเหลือ ณ วันเดินทางมากกว่า 6 เดือนขึ้นไป และเหลือหน้ากระดาษอย่างต่ำ 2 หน้าหากไม่มั่นใจโปรดสอบถามเจ้าหน้าที่





## เงื่อนไขยกเลิกการจอง

- ยกเลิกก่อนการเดินทาง **ตั้งแต่ 30 วันขึ้นไป** คืนเงินค่าทัวร์โดยหักค่าใช้จ่ายที่เกิดขึ้นจริง **ในกรณีที่วันเดินทางตรงกับวันหยุดนักขัตฤกษ์ ต้องยกเลิกก่อน 45 วัน**
- **ยกเลิกก่อนการเดินทาง 15-29 วัน** คืนเงิน 50% ของค่าทัวร์ หรือหักค่าใช้จ่ายตามจริง เช่น ค่ามัดจำตัวเครื่องบิน โรงแรม และค่าใช้จ่ายจำเป็นอื่นๆ
- ยกเลิกก่อนการเดินทาง **น้อยกว่า 15 วัน** ขอสงวนสิทธิ์ไม่คืนเงินค่าทัวร์ที่ชำระแล้ว ทั้งหมด
- หากมีการยกเลิกการเดินทางโดยไม่ใช้ความผิดของบริษัททัวร์ ทางบริษัทขอสงวนสิทธิ์ไม่รับผิดชอบ และ คืนค่าทัวร์ส่วนใดส่วนหนึ่งให้ท่านได้ไม่ว่ากรณีใด ๆ ทั้งสิ้น เช่น สถานกฏตปฏิสระวีซ่า ด้านตรวจคนเข้าเมือง นโยบายห้ามเข้า ออกประเทศฯลฯ
- กรณีต้องการเปลี่ยนแปลงผู้เดินทาง ( **เปลี่ยนชื่อ** ) จะต้องแจ้งให้ทางบริษัททราบล่วงหน้า อย่างน้อย 21 วัน ก่อนออกเดินทาง กรณีแจ้งหลังจากเจ้าหน้าที่ออกเอกสารเรียบร้อยแล้ว ไม่ว่าส่วนใดส่วนหนึ่ง ทางบริษัทขอสงวนสิทธิ์ในการเรียกเก็บค่าใช้จ่ายที่เกิดขึ้นจริงทั้งหมด ทั้งนี้ขึ้นอยู่กับช่วงพีเรียดวันที่เดินทางและกระบวนการของแต่ละคณะ เป็นสำคัญด้วย กรุณาสอบถามกับเจ้าหน้าที่เป็นกรณีพิเศษ
- กรณีต้องการเปลี่ยนแปลงพีเรียดวันเดินทาง ( **เลื่อนวันเดินทาง** ) ทางบริษัทขอสงวนสิทธิ์ในการหักค่าใช้จ่ายการดำเนินการต่างๆที่เกิดขึ้นจริงสำหรับการดำเนินการจองครั้งแรก ตามจำนวนครั้งที่เปลี่ยนแปลง ไม่ว่ากรณีใดๆทั้งสิ้น
- กรณีเจ็บป่วยจนไม่สามารถเดินทางได้ ต้องมีใบรับรองแพทย์จากโรงพยาบาลบริษัทฯ จะทำการเลื่อนการเดินทางของท่านไปยังคณะต่อไป ทั้งนี้ ท่านจะต้องเสียค่าใช้จ่ายที่ไม่สามารถยกเลิก หรือเลื่อนการเดินทางได้ตามความเป็นจริง
- กรณีเจ็บป่วยกะทันหันก่อนล่วงหน้าเพียง 7 วันทำการ ทางบริษัทฯ ขอสงวนสิทธิ์ในการคืนเงินทุกกรณี

หมายเหตุ : กรุณาอ่านศึกษารายละเอียดทั้งหมดก่อนทำการจอง เพื่อความถูกต้อง และความเข้าใจตรงกันระหว่างท่านลูกค้าและบริษัท)





## เงื่อนไขและรายละเอียดเพิ่มเติม

1. กรณีผู้ร่วมคณะยินดีที่จะเดินทางน้อยกว่า 15 ท่านทางบริษัทสงวนสิทธิ์ ไม่มีหัวหัวหน้าทัวร์ (มีไกด์ท้องถิ่นตลอดการเดินทางที่ประเทศจีน)
2. ขอสงวนสิทธิ์การเก็บค่าน้ำมันและภาษีสนามบินทุกแห่งเพิ่ม หากสายการบินมีการปรับขึ้นก่อนวันเดินทาง
3. บริษัทฯ ขอสงวนสิทธิ์ในการเปลี่ยนเที่ยวบิน โดยมีต้องแจ้งให้ทราบล่วงหน้าอันเนื่องจากสาเหตุต่างๆ
4. บริษัทฯ จะไม่รับผิดชอบใดๆ ทั้งสิ้น หากเกิดกรณีความล่าช้าจากสายการบิน, การยกเลิกบิน, การประท้วง, การนัดหยุดงาน, การก่อการจลาจล, ภัยธรรมชาติ, การนำสิ่งของผิดกฎหมายซึ่งอยู่นอกเหนือความรับผิดชอบของบริษัทฯ
5. บริษัทฯ จะไม่รับผิดชอบใดๆ ทั้งสิ้น หากเกิดสิ่งของสูญหายอันเนื่องเกิดจากความประมาทของท่าน, เกิดจากการโจรกรรม และ อุบัติเหตุจากความประมาทของนักท่องเที่ยวเอง
6. เมื่อท่านตกลงชำระเงินมัดจำหรือค่าทัวร์ทั้งหมดกับทางบริษัทฯ แล้ว ทางบริษัทฯ จะถือว่าท่านได้ยอมรับเงื่อนไขข้อตกลงต่างๆ ทั้งหมด
7. รายการนี้เป็นเพียงข้อเสนอที่ต้องได้รับการยืนยันจากบริษัทฯ อีกครั้งหนึ่ง หลังจากได้สำรองโรงแรมที่พักในต่างประเทศเรียบร้อยแล้ว โดยโรงแรมจัดในระดับใกล้เคียงกัน ซึ่งอาจจะปรับเปลี่ยนตามที่ระบุในโปรแกรม
8. การจัดการเรื่องห้องพัก เป็นสิทธิของโรงแรมในการจัดห้องให้กับกรุ๊ปที่เข้าพักโดยมีห้องพักสำหรับผู้สูบบุหรี่/ปลอดบุหรี่ได้ โดยอาจจะขอเปลี่ยนห้องได้ตามความประสงค์ ของผู้ที่พัก ทั้งนี้ขึ้นอยู่กับความพร้อมให้บริการของโรงแรม และไม่สามารถรับประกันได้
9. กรณีผู้เดินทางต้องการความช่วยเหลือเป็นพิเศษ อาทิเช่น **ใช้วีลแชร์ กรุณาแจ้งบริษัทฯ อย่างน้อย 7 วันก่อนการเดินทาง** มิฉะนั้นบริษัทฯ ไม่สามารถจัดการได้ล่วงหน้าได้
10. มัคคุเทศก์ พนักงานและตัวแทนของผู้จัดไม่มีสิทธิในการให้คำสัญญาใด ๆ ทั้งสิ้นแทนผู้จัด นอกจากนี้มีเอกสารลงนามโดยผู้มีอำนาจของผู้จัดกำกับเท่านั้น





## เงื่อนไขและรายละเอียดเพิ่มเติม

11. ผู้จัดจะไม่รับผิดชอบและไม่สามารถคืนค่าใช้จ่ายต่างๆ ได้เนื่องจากเป็นการเหมาจ่ายกับตัวแทนต่างๆ ในกรณีที่ผู้เดินทางไม่ผ่านการพิจารณาในการตรวจคนเข้าเมือง-ออกเมือง ไม่ว่าจะเป็นกองตรวจคนเข้าเมืองหรือกรมแรงงานของทุกประเทศในรายการท่องเที่ยว อันเนื่องมาจากการกระทำที่ส่อไปในทางผิดกฎหมาย การหลบหนี เข้าออกเมือง เอกสารเดินทางไม่ถูกต้อง หรือ การถูกปฏิเสธในกรณีอื่น ๆ
- 12.กรณีต้องการพักแบบ 3 ท่าน ต่อห้องหรือห้องแบบ 3 เตียง Triple โรงแรมมีห้อง Triple ไม่เพียงพอ ขอสงวนสิทธิ์ในการจัดห้องให้เป็นแบบ แยก 2 ห้อง คือ 1 ห้องพักคู่ และ 1 ห้องพักเดี่ยว โดยต้องมีชำระค่าใช้จ่ายพักเดี่ยวเพิ่มเติม
- 13.สภาพการจราจรในช่วงวันเดินทางตรงกับวันหยุดเทศกาลของประเทศจีนหรือวันเสาร์ อาทิตย์ รถอาจจะติด อาจทำให้เวลาในการท่องเที่ยว และช้อปปิ้งแต่ละสถานที่น้อยลง โดยเป็นดุลยพินิจของมัคคุเทศก์ และคนขับรถในการบริหารเวลา ซึ่งอาจจะขอความร่วมมือจากผู้เดินทางในบางครั้งที่ต้องเร่งรีบ เพื่อให้ได้ท่องเที่ยวตามโปรแกรม
- 14.บริการน้ำดื่ม 1 ขวด/ท่าน/วัน
- 15.การบริการของรถบัสนำเที่ยวตามกฎหมายของประเทศจีนสามารถให้บริการวันละ 10 ชั่วโมง ในวันนั้นๆมีอาจเพิ่มเวลาได้ โดยมัคคุเทศก์และคนขับจะเป็นผู้บริหารเวลาตามความเหมาะสม ทั้งนี้ขึ้นอยู่กับสภาพการจราจรในวันเดินทางนั้นๆเป็นหลัก จึงขอสงวนสิทธิ์ในการปรับ เปลี่ยนเวลาท่องเที่ยวตามสถานที่ในโปรแกรมการเดินทาง
- 16.ในกรณีที่พาสปอร์ตของท่านชำรุด หรือมีตราประทับใดๆที่ไม่เกี่ยวข้องกับการเดินทางและสายการบินแจ้งว่าไม่สามารถใช้เดินทางได้ ทางบริษัทขอสงวนสิทธิ์ในการคืนเงินไม่ว่ากรณีใดๆ เนื่องจากทางบริษัทได้มีการชำระค่าใช้จ่ายในการเดินทางทั้งหมดไปเรียบร้อยแล้ว
17. ในกรณีที่ลูกค้ามีวีซ่าทำงานที่ประเทศไทยอย่างถูกต้องตามกฎหมาย ท่านจะต้องทำ RE ENTRY VISA ก่อนออกนอกราชอาณาจักรไทยทุกครั้ง

