



บริษัท แพลนเนท ฮอลิเดย์ ทราเวล จำกัด
Planet Holidays Travel Co.,Ltd
 ใบอนุญาตเลขที่ :11/06474 (เปิดบริการ 20 ปี)



☎ 02-530-9899 ☎ 081-855-7999, 081-839-0999, 091-939-4556, 091-778-4442, 085-567-5444 @planetholiday 🌐 www.planetholidaystravel.com



ออสเตรีย อิตาลี

ออสเตรียสุดฮิป 100 กิโลเมตร



ทะเลสาบมิสุรีน่า



อัลสติก



อินส์บรุค

83,900.-

ราคาเริ่มต้น

พิเศษ!

ไฮคิงชมวิวอุทยานโดโลไมท์แบบจัดเต็ม
 คาร์ดินีมิสุรีน่าและทีสเลอร์แอล์ม

- เดินเล่นหมู่บ้านอัลสติก • ชมบ้านหลากสีที่เมืองอินส์บรุค • นั่งกระเช้าแอลปีดิซุสซ์
- ชมวิวซานตามาเดลาดาเลน่า • ไฮคิงที่คาร์ดินีมิสุรีน่าและทีสเลอร์แอล์ม
- คัมค้ำสามทะเลสาบ มิสุรีน่า เบรียส และคารเชซา • เที่ยวเวโรน่า กับ โดโม • ช้อปปิ้งมิลาน

📅 วันเดินทาง
18-25 มิ.ย. 69 8 วัน 5 คืน



บริษัท แพลนเนท ฮอลิเดย์ ทราเวล จำกัด
Planet Holidays Travel Co.,Ltd

ผ่านการรับรองโดย



📍 14 อาคารแพลนเนท ซอยเฉลิมพระเกียรติ 8.9 ซอย28 แยก7 แขวงดอกไม้ เขตประเวศ
 กรุงเทพฯ 10250 ☎ 02-530-9899 ☎ 091-939-4556, 091-778-4442, 085-567-5444



ออสเตรเลีย อิตาลี

ออสเตรเลียสุดฮิป ไฮค์กิ้งโตโลไมท์

8 วัน 5 คืน โดยสายการบิน EVA AIR (BR)



	โปรแกรมการเดินทาง	เช้า	เที่ยง	ค่ำ	โรงแรมที่พัก
1	สนามบินสุวรรณภูมิ	-	-	✈	-
2	สนามบินเวียนนา - ฮัลล์สตัดท์ - ซาลสบูร์ก	✈	🍷	🍷	Hotel Scherer Salzburg หรือเทียบเท่า
3	ซาลสบูร์ก - อินส์บรุค - กระจ่าเข้าสู่ยอดเขาแอลป์ ดิซุสเซ่ - โบลซาโน่ / เทรนโต	🍷	🍷	🍷	Hi Hotel, NH Trento หรือเทียบเท่า
4	โบลซาโน่ / เทรนโต - Hiking คาร์ดินีมีสุรีน่า - ทะเลสาบมีสุรีน่า - ทะเลสาบเบรียส - ทะเลสาบ คาเรชชา - โบลซาโน่ / เทรนโต	🍷	🍷	🍷	Hi Hotel, NH Trento หรือเทียบเท่า
5	โบลซาโน่ / เทรนโต - Hiking กีสเลอร์แอล์ม - ชานตามาดดาเลน่า - โบลซาโน่ / เทรนโต	🍷	🍷	🍷	Hi Hotel, NH Trento หรือเทียบเท่า
6	โบลซาโน่ / เทรนโต - เวโรน่า - โคโม - ทะเลสาบโคโม - มิลาน	🍷	X	🍷	Euro Hotel Residence Milano หรือเทียบเท่า
7	มิลาน - สนามบินมัลเพนซา	🍷	✈	✈	-
8	สนามบินสุวรรณภูมิ	✈	✈	-	-





กำหนดวันเดินทาง	ผู้ใหญ่ พัก 2-3 ท่าน ท่านละ	พักเดี่ยว เพิ่มท่านละ	ราคาทัวร์ กรณีมีตัว เครื่องบินแล้ว (Join Land)	ราคาเด็กอายุ ไม่เกิน 11 ขวบ พักกับ ผู้ใหญ่ 2 ท่าน (ไม่เสริมเตียง)
18 - 25 มิ.ย.69 ขากลับต่อเครื่อง	83,900	13,900	57,900	78,900
ราคาทัวร์ข้างต้นยังไม่รวมค่าทิปมัคคุเทศก์ท้องถิ่นและคนขับรถรวม 12 ยูโร/ท่าน/ทริป ราคาทัวร์ข้างต้นยังไม่รวมค่าทิปหัวหน้าทัวร์ที่ดูแลคณะจากเมืองไทย 24 ยูโร/ท่าน/ทริป				
น้ำหนักกระเป๋า 23 กิโลกรัม / ชิ้น (ท่านละ 2 ชิ้น)				

วันที่หนึ่ง สนามบินสุวรรณภูมิ

23.00 น. คณะพร้อมกัน ณ สนามบินสุวรรณภูมิ อาคารผู้โดยสารระหว่างประเทศ สายการบิน EVA Air
เจ้าหน้าที่คอยต้อนรับและอำนวยความสะดวก

วันที่สอง สนามบินเวียนนา – เวียนนา - ฮัลสตัดท์ – ซาลสบูร์ก (ออสเตรีย)

02.20 น. ออกเดินทางจากสนามบินสุวรรณภูมิ โดยสายการบิน EVA Air เที่ยวบินที่ BR 061

08.35 น. เดินทางถึงสนามบินเวียนนา ประเทศออสเตรีย ให้ท่านผ่านขั้นตอนการตรวจคนเข้าเมืองและ
ศุลกากร



นำท่านชมกรุงเวียนนา ผ่านชมถนนสายวงแหวน (Ringstrasse) ที่รายล้อมไปด้วยอาคารอันงดงาม สถาปัตยกรรมเก่าแก่ ผ่านชมโรงละครโอเปร่า ที่สร้างขึ้นในระหว่างปีค.ศ.1863-1869 แต่ตัวอาคารได้ถูกทำลายไปในช่วงสงครามโลกครั้งที่ 2 และเปิดใหม่อีกครั้งในปีค.ศ.1955 และให้ท่านถ่ายรูปภายนอกของ **พระราชวัง**



ฮอฟเบิร์ก (Hofburg Palace) ซึ่งเป็นกลุ่มอาคารที่เคยเป็นที่ประทับของราชสำนักฮับส์บูร์ก มาตั้งแต่คริสต์ศตวรรษที่ 13 จนถึงต้นคริสต์ศตวรรษที่ 20 ให้ท่านถ่ายรูปและชมความงดงามจากภายนอกของ**พระราชวังเชินบรุนน์ Schoenbrunn Palace** แห่งราชวงศ์ฮับส์เบิร์กจากภายนอก ซึ่งมีประวัติการสร้างมาตั้งแต่กลางคริสต์ศตวรรษที่ 16 และต่อมาพระนางมาเรีย เทเรซ่า ให้สร้างขึ้นใหม่อย่างสง่างามด้วยจำนวนห้องถึง 1,441 ห้องในระหว่างปีค.ศ.1744 – 1749 เพื่อใช้เป็นพระราชวังฤดูร้อน รูปแบบการก่อสร้างมีความสวยงามไม่แพ้พระราชวังแวร์ซายส์ของฝรั่งเศส

กลางวัน **รับประทานอาหารกลางวัน ณ ภัตตาคารจีน**

บ่าย นำท่านเดินทางสู่ **หมู่บ้านฮัลสตัดท์ (Hallstatt)** หมู่บ้านมรดกโลกแสนสวยที่มีอายุกว่า 4,500 ปี (ใช้เวลาเดินทางประมาณ 4 ชั่วโมง) ฮัลสตัดท์เป็นเมืองและหมู่บ้านที่ตั้งอยู่ริมทะเลสาบ โอบล้อมด้วยขุนเขาและป่าสีเขียวขจีที่มีสวยงามราวกับภาพวาด กล่าวกันว่าเป็นเมืองที่โรแมนติกที่สุดใน Salzkammergut เขตที่อยู่บนอัฟเพอร์ออสเตรีย และมีทะเลสาบที่สวยงามถึง 76 แห่ง ออสเตรียให้ฉายาเมืองนี้ว่าเป็นไข่มุกแห่งออสเตรีย และเป็นพื้นที่มรดกโลกของ Unesco Cultural-Historical Heritage เพียงเดินเที่ยวชมเมืองเสมือนหนึ่งท่านอยู่ในวังค์แห่งความฝัน



จากนั้นนำท่านเดินทางเข้าสู่ **เมืองซาลซ์บูร์ก (Salzburg)** เมืองที่เป็นบ้านเกิดของนักดนตรีเอก “วูล์ฟกัง อมาดีอุส โมซาร์ท (Wolfgang Amadeus Mozart)” ที่มีชื่อเสียงก้องโลก โดยเมืองซาลซ์บูร์กมีความหมายว่า “ปราสาทเกลือ” (ใช้เวลาเดินทางประมาณ 1.30 ชั่วโมง)

ค่ำ **รับประทานอาหารค่ำ ณ ภัตตาคารพื้นเมือง**

ที่พัก **นำท่านเข้าสู่ที่พัก Hotel Scherer Salzburg หรือเทียบเท่า**

วันที่สาม **ซาลสบูร์ก – อินส์บรุค (ออสเตรีย) - กระเช้าสู่ยอดเขาแอลป์ดิซุสเซ่ – โบลซาโน่/เทรนโต (อิตาลี)**

เช้า **รับประทานอาหารเช้า ณ ห้องอาหารโรงแรม**

นำท่านเดินทางสู่ **เมืองอินส์บรุค (Innsbruck)** เมืองหลวงของแคว้นทีโรล เมืองเอกด้านการท่องเที่ยวของประเทศออสเตรียตั้งอยู่ริมฝั่งแม่น้ำอิน ซึ่งคำว่าอินส์บรุคนั้น แปลว่า สะพานแห่งแม่น้ำอิน มีลักษณะแคบๆ แทรกตัวอยู่ระหว่างเทือกเขาแอลป์ (ใช้เวลาเดินทางประมาณ 2 ชั่วโมง) นำท่านเข้าสู่เขตเมืองเก่าของนครอินส์บรุค ที่ประกอบไปด้วยร้านค้าต่างๆ มากมาย อาทิ ร้านขายของที่ระลึก ร้านสินค้าแบรนด์เนมและขนมต่างๆ รวมถึงงานศิลปะตกแต่งผนัง และเป็นที่ตั้งของ **เสาทินเซนต์แอนนา Annasaule** สัญลักษณ์แห่งความภาคภูมิใจของชาวทีโรล โดยสร้างขึ้นเพื่อเป็นอนุสรณ์แห่งชัยชนะของชาวแคว้นทีโรลที่มีต่อกองทัพบาวาเรียนและฝรั่งเศส ผู้ออกแบบอนุสาวรีย์นี้คือสถาปนิกชาวอิตาลี โดยอนุสาวรีย์นี้ได้รับการให้พรอย่างเป็นทางการแล้ว ซึ่งเฉลิมฉลองแก่ นักบุญแอนนา ฐานของอนุสาวรีย์มีรูปปั้นเทพ 4 องค์ คือ เซนต์แอนนา, เซนต์จอร์จ, เซนต์แคสเซียน, เซนต์วิกัส และบนยอดเสาคือพระแม่มารี ชม **หลังคาทองคำ(Golden Roof)** สัญลักษณ์



สำคัญของเมืองอินส์บรุค ซึ่งตั้งอยู่ในเขตเมืองเก่า สร้างขึ้นโดยจักรพรรดิ Friedrich ที่ 4 ในช่วงต้นศตวรรษที่ 15 สำหรับเป็นที่ประทับของผู้ปกครองแคว้นทิโรล พร้อมพาท่านถ่ายรูปกับ ดิกลาเวส ลูกกวาดหลากสีตั้งเรียงรายอยู่ริมแม่น้ำอินน์ตามแนวถนน โดยมีแนวเทือกเขาสูงเป็นฉากหลังที่สวยงามน่าประทับใจ เรียกได้ว่าเป็นแลนด์มาร์คถ่ายรูปแห่งหนึ่งของนครอินส์บรุคเลยทีเดียว



กลางวัน รับประทานอาหารกลางวัน ณ ภัตตาคารจีน

บ่าย นำท่านเดินทางสู่ เขตอุทยานเทือกเขาโดโลไมท์ (Dolomites) ซึ่งได้รับการยกย่องให้เป็นเทือกเขาที่สวยงามที่สุดแห่งหนึ่งของโลก มีสภาพภูมิประเทศที่มียอดเขาสูง ทิวสวยแปลกตาและมีหุบเขาหลายแห่งแวดล้อมด้วยทัศนียภาพงดงาม และได้รับการประกาศให้เป็นมรดกโลก เรียกได้ว่าเป็นปลายทางของผู้รักธรรมชาติ (ใช้เวลาเดินทางประมาณ 2 ชั่วโมง)

นำท่านเดินทางเข้าสู่สถานีกระเช้าเพื่อนำท่าน **ขึ้นกระเช้า (Cable Car) สู่เนินเขา แอลป์ ดิ ซุสเซ (Alpe di Siusi)** นำท่านชมวิทิวทัศน์บนทุ่งหญ้าราบเรียบบนภูเขา ที่ได้ขึ้นชื่อว่า “กว้างใหญ่ที่สุดในยุโรป” ให้ท่านได้สัมผัสความมหัศจรรย์ของทิวทัศน์มุมสูงของเทือกเขาโดโลไมท์ เวลาที่มองลงไปด้านล่างจะยังเห็นบ้านเรือนในสไตล์ยุโรปเป็นริสรอร์ทกระจายอยู่ตามไหล่เขา ถือเป็นหัวใจสำคัญของเส้นทางสายโดโลไมท์ และยังได้รับการขึ้นทะเบียนให้เป็นมรดกโลกจากองค์การยูเนสโก ตั้งแต่ปี ค.ศ.2009 อิสระให้ท่านเดินเล่นถ่ายรูปตามอัธยาศัย



สมควรแก่เวลานำท่านนั่งกระเช้ากลับลงสู่ด้านล่าง

คำ **รับประทานอาหารเช้า ณ ภัตตาคารพื้นเมือง**

จากนั้นนำท่านเดินทางสู่เมืองโบลซาโน Bolzano เมืองที่ถือว่าเป็นประตูสู่อุทยานแห่งชาติโดโลไมท์และเป็นเมืองหลวงของภูมิภาคทิโรลใต้ล้อมรอบด้วยแม่น้ำ เนินเขาที่เป็นป่าทึบหญ้า ไร่องุ่น และเทือกเขาโดโลไมท์ในทางทิศตะวันออก (ใช้เวลาเดินทางประมาณ 1 ชั่วโมง)

ที่พัก **นำท่านเข้าสู่ที่พัก Hi Hotel Trento, NH Trento หรือเทียบเท่า**

วันที่สี่ **โบลซาโน/เทรนโต – เดินไต่เขาสู่จุดชมวิวการ์ดีนี ดิ มิสูรีน่า - ทะเลสาบมิสูรีน่า – ทะเลสาบเบรียส - ทะเลสาบคาเรชชา – โบลซาโน/เทรนโต (อิตาลี)**

เช้า **รับประทานอาหารเช้า ณ ห้องอาหารโรงแรม**

นำท่านเดินไต่เขาขึ้นสู่ ”จุดชมวิวการ์ดีนี ดิ มิสูรีน่า” (Cadini di Misurina) ซึ่งถือว่าเป็นหนึ่งในจุดชมวิวกวที่สวยงามที่สุดในเขตอุทยานโดโลไมท์ มองเห็นแนวเทือกเขา และ กลุ่มภูเขาที่มียอดเขาแหลมคม และรูปทรงที่แปลกตา เป็นจุดชมวิวกวทัศน์ที่สุดแห่งความอลังการของอุทยานโดโลไมท์ โดยรอบอีกด้วย (การเดินทางขึ้นเขา”จุดชมวิวการ์ดีนี ดิ มิสูรีน่า” (Cadini di Misurina) จะขึ้นกับสภาพอากาศเป็นหลัก หากในกรณีที่ไม่สามารถเดินขึ้นเขาได้ จะเปลี่ยนไปถ่ายรูปคู่กับ Tre Cime di Lavaredo (หรืออื่นๆ) จากด้านล่างแทน ระยะทางเดินในหุบเขาจะอยู่ที่ 3.2 กิโลเมตรไปกลับ ในกรณีที่ท่านไม่ขึ้นไปกับคณะสามารถรอร้านอาหารแพบริเวณด้านล่างได้)

นำท่านเดินทางสู่ทะเลสาบมิสูรีน่า (Misurina Lake) ทะเลสาบสีเขียวมรกตที่รายล้อมไปด้วยป่าสนแห่งเทือกเขาแอลป์ในระดับความสูง 1,754 เมตรเหนือระดับน้ำทะเล ที่นี่เป็นทะเลสาบที่ถูกถ่ายรูปมากที่สุดแห่งหนึ่งในแถบ Dolomite นี้เลย เนื่องด้วยความสวยงามของทะเลสาบ บางเวลาน้ำนิ่งราวกระจกเงาใส ที่นักท่องเที่ยวจะแวะเวียนมาอิสระท่าน ถ่ายภาพความงดงามของทะเลสาบ



บริษัท แพลนเนท ฮอลิเดย์ ทราเวล จำกัด
Planet Holidays Travel Co.,Ltd

ใบอนุญาตเลขที่ :11/06474 (เปิดบริการ 20 ปี)



☎ 02-530-9899 📞 081-855-7999, 081-839-0999, 091-939-4556, 091-778-4442, 085-567-5444 🌐 @planetholiday 🌐 www.planetholidaystravel.com



กลางวัน รับประทานอาหารกลางวัน ณ ภัตตาคารพื้นเมือง



บริษัท แพลนเนท ฮอลิเดย์ ทราเวล จำกัด
Planet Holidays Travel Co.,Ltd

ผ่านการรับรองโดย

📍 14 อาคารแพลนเนท ซอยเฉลิมพระเกียรติ ร.9 ซอย28 แยก7 แขวงดอกไม้ เขตประเวศ
กรุงเทพฯ 10250 ☎ 02-530-9899 📞 091-939-4556, 091-778-4442, 085-567-5444





บ่าย

นำท่านเดินทางสู่ ทะเลสาบเบรียส (Lake Braies) หรือ (Pragser Wildsee) ทะเลสาบที่ได้ขึ้นชื่อว่าไข่มุกแห่งโดโลไมต์ ตั้งอยู่ในหุบเขาโดโลไมต์ และยังได้เป็นส่วนหนึ่งใน มรดกโลก (Unesco) อีกด้วย

จากนั้่นำท่านเดินทางสู่ ทะเลสาบคาเรซซา Lake Carezza ที่ได้ชื่อว่าเป็นหนึ่งในทะเลสาบที่สวยงามที่สุดในอุทยานโดโลไมต์ (ใช้เวลาเดินทางประมาณ 2 ชั่วโมง) อิสระให้ท่านเดินเล่นและถ่ายรูปกับทะเลสาบที่งดงามตามอัธยาศัย



ค่ำ รับประทานอาหารค่ำ ณ ภัตตาคารพื้นเมือง

ที่พัก นำท่านเดินทางเข้าสู่ที่พัก Hi Hotel Trento, NH Trento หรือเทียบเท่า

วันที่ห้า โบลซาโน่/เทรนโต - กิสเลอร์ แอล์ม – ซานตามาดเดอเลน่า – โบลซาโน่/เทรนโต (อิตาลี)

เช้า รับประทานอาหารเช้า ณ ห้องอาหารโรงแรม

นำท่านเดินทางสู่ Giesleralm ตั้งอยู่ในเขต Val di Funes แนวหุบเขาสูงกว่า 24 กิโลเมตร ในเขตทิโรลตอนใต้ South Tyrol เป็นส่วนหนึ่งของอุทยานเทือกเขาโดโลไมต์ มรดกโลกแห่งองค์การยูเนสโกปี ค.ศ.2009 ให้ท่านใช้เวลาเต็มวันสำหรับการเดินป่า Hiking พร้อมกับชมทัศนียภาพสวยงาม



ของต้นไม้ป่าสนเรียงรายและจนถึง Giesleralm ชมความน่ารักของกระท่อมเชิงเขาที่เห็นได้หลายแห่ง พร้อมชมความงามของเขตเทือกเขาโดโลไมท์



กลางวัน รับประทานอาหารกลางวันแบบพื้นเมือง

บ่าย ห้ท่านอิสระเดินเขาต่อ จนสมควรแก่เวลา นำท่านเดินทางสู่ “หมู่บ้านซานตา แมดดาเลนา” (Santa Maddalena) เป็นหมู่บ้านที่ตั้งอยู่ในจังหวัดเบลูโน โดยคำว่า Santa Maddalena หรือ St. Magdalena ในภาษาเยอรมัน คือหมู่บ้านวิวสวรรค์กลางพื้นที่หุบเขาในชุมชน Val di Funes หมู่บ้านที่ตั้งอยู่บริเวณเชิงเขาที่ตั้งอยู่ใต้เงาของเทือกเขาโดโลไมท์ ถือว่าเป็นหมู่บ้านขนาดเล็กแต่มีทัศนียภาพที่งดงามแบบอลังการพร้อมสูดอากาศอันแสนบริสุทธิ์



ค่า รับประทานอาหารค่ำ ณ ภัตตาคารพื้นเมือง

ที่พัก นำท่านเดินทางเข้าสู่ที่พัก Hi Hotel Trento, NH Trento หรือเทียบเท่า

วันที่หก โบลซาโน่/เทรนโต - เวิร์เนา - โคโม - มิลาน (อิตาลี)

เช้า รับประทานอาหารเช้า ณ ห้องอาหารของโรงแรม

นำท่านเดินทางสู่ เมืองเวิร์เนา (Verona) เมืองใหญ่อันดับ 2 ของแคว้นเวเนโตรองจากเวนิส (ใช้เวลาเดินทางประมาณ 2.30 ชั่วโมง) เมืองเวิร์เนายังได้ขึ้นทะเบียนเป็นเมืองมรดกโลกทางวัฒนธรรมขององค์การยูเนสโกเมื่อปี ค.ศ. 2000 อีกทั้งวิลเลียม เชกสเปียร์ นักกวี และนักเขียนบทละครชาวอังกฤษผู้ได้รับการยกย่องว่าเป็นนักเขียนผู้ยิ่งใหญ่ของอังกฤษและของโลก เขายังใช้บรรยากาศ และเรื่องราวความรักของหนุ่มสาวสองตระกูลในเวิร์เนาแต่งเป็นละครโศกนาฏกรรมขึ้นเมื่อปี ค.ศ. 1595 เรื่อง โรมิโอแอกับจูเลียต นำท่านเดินชมอาคารบ้านเรือนสีสดใสสวยงามภายในจัตุรัสกลางเมืองที่คึกครื้นมีชีวิตชีวา จากนั้นพาท่านถ่ายรูปกับโรงละครโรมันกลางแจ้ง (Verona Arena) ที่มีขนาดใหญ่เป็นอันดับ 3 ของโลก สร้างขึ้นเมื่อตั้งแต่สมัยศตวรรษที่ 1 โดยมีลักษณะเช่นเดียวกับโคลอสเซียมในกรุงโรมเพียงแต่มีขนาดเล็กกว่า ซึ่งปัจจุบันยังคงมีการเปิดแสดงโอเปร่าหรือคอนเสิร์ตกลางแจ้งในสนามกีฬาอยู่เป็นประจำ นำท่านถ่ายรูปด้านนอกกับ บ้านเลขที่ 23





ของจูเลียต ชมระเบียบงามแห่งเรื่องราว โรมันตึกที่จูเลียตเฝ้ารอคอยพบโรมิโอทุกคำคืน และบริเวณ
หน้าบ้านยังมีรูปปั้นสำริดขนาดเท่าตัวจริงของจูเลียต



กลางวัน อิสระอาหารกลางวันตามอัธยาศัย

บ่าย

นำท่านเดินทางสู่ **เมืองโคโม (Como)** ซึ่งได้ชื่อว่าเป็นเมืองริมทะเลสาบที่สวยงามบริเวณพรมแดน
อิตาลี สวิตเซอร์แลนด์ ทะเลสาบโคโมที่ล้อมรอบด้วยเทือกเขาแอลป์สูงตระหง่านอันงดงาม (ใช้
เวลาเดินทางประมาณ 3 ชั่วโมง)

นำท่านชม **ทะเลสาบโคโม (Como Lake)** โดยทะเลสาบโค
โมนั้นตั้งอยู่ในจังหวัดโคโม แคว้น
ลอมบาร์เดียเป็นทะเลสาบที่ใหญ่
เป็นอันดับสามของอิตาลีแต่เรื่อง
ความสวยงามนั้นมาเป็นอันดับ
หนึ่ง โดยพื้นที่โดยรอบมีความยาวถึง 146 กิโลเมตรเลยทีเดียว



นำท่านเดินทางสู่**ตัวเมืองมิลาน (Milan)** เมืองที่เรียกได้ว่า เป็นเมืองหลวงแห่งแฟชั่นของโลก (ใช้
เวลาเดินทางประมาณ 1.30 ชั่วโมง) นำท่านชมด้วยการถ่ายรูปจากภายนอกของ **มหาวิหารแห่ง**

เมืองมิลาน (Duomo di Milano) ที่สร้างด้วยศิลปะแบบนีโอโกธิค ที่ผสมผสานกันเป็น
บริษัท แพลนเนท ฮอลิเดย์ ทราเวล จำกัด
Planet Holidays Travel Co.,Ltd

ผ่านการรับรองโดย





สถาปัตยกรรมแบบตะวันตก สมัยฟื้นฟูศิลปวิทยาการ ชม แกลเลอรี วิคเตอร์ เอ็มมานูเอล (Galleria Vittorio Emanuele II) ที่นับว่าเป็นชอปปิงมอลล์ที่สวยงาม หรรษาและเก่าแก่ที่สุดในเมืองมิลาน และเป็นที่ตั้งของร้านค้า ชั้นนำมามากมาย รวมถึงร้านค้าแบรนด์เนมชื่อดังของโลก อาทิ เช่น LV, PRADA, GUCCI, TOD'S เป็นต้น ท่านสามารถถ่ายรูปเป็นที่ระลึกจากด้านในซึ่งเป็นอาคารกระจกที่เก่าแก่และสวยงาม



ค่า รับประทานอาหารค่ำ ณ ภัตตาคารจีน

ที่พัก นำท่านเข้าสู่ที่พัก Euro Hotel Residence Milano หรือเทียบเท่า

วันที่เจ็ด มิลาน – สนามบินมัลเพนซา (อิตาลี)

เช้า รับประทานอาหารเช้า ณ ห้องอาหารของโรงแรม (หรือแบบกล่อง)

07.00 น. นำท่านเดินทางสู่สนามบิน เพื่อทำคืนภาษี (Tax Refund) และมีเวลาช้อปปิ้งสินค้าปลอดภาษี (Duty Free) ภายในสนามบิน สำหรับวันเดินทาง

11.15 น. ออกเดินทางจากสนามบินมัลเพนซา โดยสายการบิน EVA Air เที่ยวบินที่ BR 096

วันที่แปด สนามบินไทเป - สนามบินสุวรรณภูมิ

06.05 น. เดินทางถึงสนามบินไทเป จากนั้นให้ท่านรอเปลี่ยนเครื่อง

08.20 น. เดินทางออกจากสนามบินไทเป โดยสายการบิน EVA Air เที่ยวบินที่ BR 211



11.10 น. เดินทางถึงสนามบินสุวรรณภูมิโดยสวัสดิภาพ.

อัตราค่าบริการและเงื่อนไขรายการท่องเที่ยว

กำหนดวันเดินทาง	ผู้ใหญ่ พัก 2-3 ท่าน ท่านละ	พักเดี่ยว เพิ่มท่านละ	ราคาทัวร์ กรณีมีตัว เครื่องบินแล้ว (Join Land)	ราคาเด็กอายุ ไม่เกิน 11 ขวบ พักกับ ผู้ใหญ่ 2 ท่าน (ไม่เสริมเตียง)
18 - 25 มิ.ย.69 ซากลับต่อเครื่อง	83,900	13,900	57,900	78,900
ราคาทัวร์ข้างต้นยังไม่รวมค่าทิปมัคคุเทศก์ท้องถิ่นและคนขับรถรวม 12 ยูโร/ท่าน/ทริป ราคาทัวร์ข้างต้นยังไม่รวมค่าทิปหัวหน้าทัวร์ที่ดูแลคณะจากเมืองไทย 24 ยูโร/ท่าน/ทริป				
น้ำหนักกระเป๋า 23 กิโลกรัม / ชิ้น (ท่านละ 2 ชิ้น)				

*****โปรแกรมอาจจะมีการปรับเปลี่ยนตามความเหมาะสมของสภาพอากาศและฤดูกาล*****





✔ อัตราค่าบริการรวม



ค่าบัตรโดยสารเครื่องบินชั้นประหยัด (Economy Class) ที่ระบุวันเดินทางไปกลับ พร้อมคณะ (ในกรณีมีความประสงค์อยู่ต่อ จะต้องไม่เกินจำนวนวัน และอยู่ภายใต้เงื่อนไขของสายการบิน) รวมค่าภาษีสนามบินทุกแห่งตามรายการ



ค่าที่พักห้องละ 2-3 ท่าน ตามโรงแรมที่ระบุไว้ในรายการ หรือระดับเทียบเท่า



ภาษีมูลค่าเพิ่ม 7% (เฉพาะค่าบริการ)



ค่าอาหาร ค่าเข้าชม และ ค่ายานพาหนะทุกชนิด ตามที่ระบุไว้ในรายการทัวร์ข้างต้น



ค่าประกันอุบัติเหตุวงเงินสูงสุด 3 ล้านบาท

(แผน Easy 3 รายละเอียดโปรดสแกนด้านล่าง
**เงื่อนไขตามกรมธรรม์ประกันภัย)



ค่าน้ำหนักกระเป๋าเดินทางตามที่สายการบินกำหนดไม่เกิน 23 กิโลกรัม / ชิ้น (ท่านละ 2 ชิ้น)



✘ อัตราค่าบริการไม่รวม



ค่าธรรมเนียมการจัดทำหนังสือเดินทาง



ค่าใช้จ่ายส่วนตัว อาทิเช่นค่าเครื่องดื่มที่สั่งพิเศษ, ค่าโทรศัพท์, ค่าซักรีด, ค่าธรรมเนียมหนังสือเดินทาง, ค่าน้ำหนักเกินจากทางสายการบินกำหนด, ค่ารักษาพยาบาล กรณีเกิดการเจ็บป่วยจากโรคประจำตัว, ค่ากระเป๋าเดินทางหรือของมีค่าที่สูญหายในระหว่างการเดินทาง เป็นต้น



ค่าธรรมเนียม **วีซ่าอิตาลี** รวมค่าบริการยื่นวีซ่า

ยื่นกรุงเทพฯ : 6,900 บาท

ยื่นเชียงใหม่ / ภูเก็ต : 6,900 บาท

** อัปเดตข้อมูล ณ วันที่ 7 ม.ค. 69

สำหรับท่านที่รับประทานอาหารพิเศษ อาหารเจ หรือไม่ทานเนื้อสัตว์ ไม่ทานหมู ไม่ทานไก่ และมีความจำเป็นให้ทางบริษัท จัดเตรียมอาหารไว้ให้ท่านเป็นพิเศษนอกเหนือจากที่กรุ๊ปจัดไว้ในรายการ ขอสงวนสิทธิ์ในการเรียกเก็บค่าใช้จ่ายเพิ่มเติมที่เกิดขึ้นตามจริง



ค่าทิปมัคคุเทศก์ท้องถิ่นและคนขับรถ

: 12 EUR / ท่าน / ทริป



ค่าธรรมเนียมน้ำมันและภาษีสนามบิน ใน

กรณีที่สายการบินมีการปรับขึ้นราคา

ซึ่งลูกค้าต้องชำระส่วนต่างเพิ่ม

บริษัทฯ ขอสงวนสิทธิ์เรียกเก็บค่าบริการเพิ่ม

กรณีที่สายการบินมีการปรับขึ้นค่าน้ำมัน

และภาษีสนามบิน ก่อนเดินทาง

ค่าทิปหัวหน้าทัวร์จากเมืองไทย

: 24 EUR / ท่าน

(เด็กชำระทิปเท่ากับผู้ใหญ่)



ค่าน้ำหนักกระเป๋าเดินทางในกรณีที่เกินกว่าสายการบินกำหนด



ค่าบริการยกกระเป๋าในโรงแรม ซึ่งท่านจะต้องดูแลกระเป๋าและทรัพย์สินด้วยตัวท่านเอง



HOTEL





เงื่อนไขการให้บริการ

1. กรุณาชำระเงินมัดจำท่านละ 40,000 บาท + ค่าวีซ่า 6,900 บาท (ค่ามัดจำ + ค่าวีซ่า)

** กรณียื่นวีซ่า (อิตาลี) ที่ศูนย์ยื่นวีซ่าเชียงใหม่ หรือ ศูนย์ยื่นวีซ่าภูเก็ต มัดจำ ท่านละ 40,000 + 6,900 บาท

*** ในกรณีที่ต้องการให้บริการยื่นวีซ่าให้ ค่าวีซ่าจะต้องชำระเข้ามาพร้อมค่ามัดจำ***

**** ข้อมูล ณ วันที่ 7 มกราคม 2569 ****

2. ส่งสำเนาหน้าหนังสือเดินทางของผู้ที่เดินทาง ที่มีอายุการใช้งานไม่น้อยกว่า 6 เดือน พร้อมกรอกข้อมูลส่วนตัวตามท้ายโปรแกรม เพื่อทำการจองคิวยื่นวีซ่า ภายใน 3 วันนับจากวันจอง

3. เมื่อได้รับการยืนยันว่ากรุปสามารถออกเดินทางได้ ผู้เดินทางกรุณาจัดเตรียมเอกสารสำหรับการยื่นขอวีซ่าให้ครบถ้วนและสอดคล้องกับประเภทวีซ่าที่สมัครโดยเอกสารทั้งหมดจะต้องอยู่ในระยะเวลาที่มีผลใช้บังคับและไม่หมดอายุ ณ วันที่ยื่นคำร้อง

4. หากท่านที่ต้องการออกตัวโดยสารภายในประเทศ (กรณีลูกค้าอยู่ต่างจังหวัด) ให้ท่านติดต่อเจ้าหน้าที่ก่อนออกบัตรโดยสารทุกครั้ง หากออกบัตรโดยสารโดยมิแจ้งเจ้าหน้าที่ หากมีการเปลี่ยนแปลงใดๆทางบริษัทขอสงวนสิทธิ์ไม่รับผิดชอบค่าใช้จ่ายที่เกิดขึ้น

5. การยื่นวีซ่าในแต่ละสถานทูตมีการเตรียมเอกสาร และมีขั้นตอนการยื่นวีซ่าไม่เหมือนกัน ทั้งแบบหมู่คณะและยื่น รายบุคคล (แสดงตน) ท่านสามารถสอบถามข้อมูลเพื่อประกอบการตัดสินใจก่อนการจองได้จากทางเจ้าหน้าที่

6. หากในขณะของท่านมีผู้ต้องการดูแลพิเศษ นั่งรถเข็น (Wheelchair), เด็ก, ผู้สูงอายุ, มีโรคประจำตัว หรือไม่สะดวกในการเดินทางท่องเที่ยวในระยะเวลาเกินกว่า 4-5 ชั่วโมงติดต่อกัน ท่านและครอบครัวต้องให้การดูแลสมาชิกภายในครอบครัวของท่านเอง เนื่องจากการเดินทางเป็นหมู่คณะ หัวหน้าทัวร์มีความจำเป็นต้องดูแลคณะทัวร์ทั้งหมด



เงื่อนไขค่าทัวร์ส่วนที่เหลือ

ทางบริษัทฯ ขอเก็บค่าทัวร์ส่วนที่เหลือ 45 วันก่อนการเดินทาง หากท่านไม่ผ่านการอนุมัติวีซ่าหรือยกเลิกการเดินทางโดยเหตุจำเป็น ทางบริษัทฯ ขอเก็บเฉพาะค่าใช้จ่ายที่เกิดขึ้นตามจริง



เงื่อนไขอื่นๆ

โปรดตรวจสอบหนังสือเดินทาง : หนังสือเดินทางต้องมีอายุไม่ต่ำกว่า 6 เดือน หรือ 180 วัน ขึ้นไปก่อนการเดินทาง และต้องมีหน้ากระดาษอย่างต่ำ 6 หน้า

หมายเหตุ : สำหรับผู้เดินทางที่อายุไม่ถึง 18 ปี และไม่ได้เดินทางกับบิดา มารดา ต้องมีจดหมายยินยอมให้บุตรเดินทางไปต่างประเทศจากบิดาหรือมารดาแนบมาด้วย

รายการทัวร์อาจมีการปรับเปลี่ยนหรือยกเลิกตามสภาพอากาศและความเหมาะสม โดยคำนึงถึงความปลอดภัยของผู้เดินทางเป็นหลัก โดยไม่จำเป็นต้องแจ้งให้ทราบล่วงหน้า





เงื่อนไขการยกเลิก

**กรณีการขอยกเลิกการเดินทาง หรือเลื่อนการเดินทาง ต้องแจ้งกับทางบริษัทฯ เป็นลายลักษณ์อักษรเท่านั้น

**กรณีนักท่องเที่ยวหรือตัวแทนจำหน่าย ต้องการขอรับเงินค่าบริการคืน นักท่องเที่ยวหรือตัวแทนจำหน่าย (ผู้มีชื่อในเอกสารการจอง) จะต้องส่งหลักฐานการชำระค่าบริการต่างๆ และหน้าสมุดบัญชีธนาคารที่ต้องการให้นำเงินเข้าให้ครบถ้วน โดยมีเงื่อนไขการคืนเงินค่าบริการ ตาม "ประกาศคณะกรรมการธุรกิจนำเที่ยว และมัคคุเทศก์ เรื่อง หลักเกณฑ์เกี่ยวกับการกำหนดอัตราการจ่ายเงินค่าบริการคืนให้แก่นักท่องเที่ยว พ.ศ. 2563" ดังนี้

ยกเลิก ไม่น้อยกว่า 30 วันก่อนการเดินทาง (ไม่นับวันเดินทาง)

คืนเงินค่าทัวร์เต็มจำนวน หรือ **หักค่าใช้จ่ายที่เกิดขึ้นจริง** เพื่อการเตรียมการนำเที่ยว ทั้งหมด เช่น ค่ามัดจำตัวเครื่อง ค่าบริการแลนด์ต่างประเทศ ค่าวีซ่า เป็นต้น

ยกเลิก ไม่น้อยกว่า 15-29 วันก่อนเดินทาง (ไม่นับวันเดินทาง)

คืนเงิน 50% ของค่าทัวร์ทั้งหมด ยกเว้น ค่าใช้จ่ายที่เกิดขึ้นจริงเพื่อการเตรียมการนำเที่ยวทั้งหมด เช่น ค่ามัดจำตัวเครื่อง ค่าบริการแลนด์ ต่างประเทศ เป็นต้น

ยกเลิก น้อยกว่า 15 วันก่อนการเดินทาง

ทางบริษัทฯ ขอสงวนสิทธิ์ไม่คืนเงินค่าทัวร์ทั้งหมด การจ่ายเงินคืนแก่นักท่องเที่ยวตามข้อกำหนดด้านบน ซึ่งมีการหักเงินในบางส่วนนั้น เนื่องจากทางบริษัทฯ มีค่าใช้จ่ายที่ได้จ่ายจริงเพื่อการเตรียมการนำเที่ยวไปแล้ว เช่น การมัดจำที่นั่งบัตรโดยสารเครื่องบิน การจองที่พัก และ ค่าใช้จ่ายที่จำเป็นอื่นๆ เป็นต้น

การยกเลิกเดินทางกับกรุ๊ปที่ออกเดินทางช่วงเทศกาลวันหยุด เช่น ปีใหม่, สงกรานต์ เป็นต้น

บางสายการบินมีการกำหนดมัดจำที่นั่งกับสายการบิน และค่ามัดจำที่พัก รวมถึงเที่ยวบินพิเศษ เช่น CHARTER FLIGHT **จะไม่มีการคืนเงินมัดจำ หรือ ค่าทัวร์ทั้งหมดที่ชำระแล้ว** ไม่ว่าจะยกเลิกด้วยกรณีใดๆ

หากท่านงดการใช้บริการรายการใดรายการหนึ่ง หรือไม่เดินทางพร้อมคณะ

ทางบริษัทฯ จะถือว่าท่านสละสิทธิ์ **ไม่อาจเรียกร้องค่า บริการและเงินมัดจำคืน ไม่ว่าจะกรณีใดๆ ทั้งสิ้น**

กรณีที่กองตรวจคนเข้าเมืองในกรุงเทพฯ และต่าง ประเทศปฏิเสธการเดินทางออกหรือเข้าประเทศที่ระบุ

บริษัทฯ ขอสงวนสิทธิ์ที่จะไม่คืนค่าทัวร์ ไม่ว่าจะกรณีใดๆ *สำคัญ !! บริษัททำธุรกิจเพื่อการท่องเที่ยวเท่านั้น ไม่สนับสนุนการเดินทางเข้าญี่ปุ่นโดยผิดกฎหมาย ลูกค้านำต้องผ่านการตรวจคนเข้าเมืองด้วยตัวของตนเอง โดยมีบุคคลที่ไม่สามารถช่วยเหลือใดๆ ได้ทั้งสิ้น *

ทางบริษัทฯ ขอสงวนสิทธิ์ไม่สามารถรับผิดชอบต่อความเสียหายหรือค่าใช้จ่ายใดๆ ที่เพิ่มขึ้นของนักท่องเที่ยว ที่ไม่ได้เกิดจากความผิดของทางบริษัท เช่น ภัยธรรมชาติ สงคราม การจลาจล การนัดหยุดงาน การปฏิวัติ อุบัติเหตุ ความเจ็บป่วย ความสูญหายหรือเสียหายของสัมภาระ: ความล่าช้า เปลี่ยนแปลง หรือการบริการของสายการบิน เหตุสุดวิสัยอื่น เป็นต้น



สำคัญ โปรดอ่านเงื่อนไขที่ท่านควรทราบ



ข้อมูลสำคัญเกี่ยวกับสายการบิน



- ที่นั่งบนเครื่องบินจัดโดยสายการบินแบบอัตโนมัติ ผู้โดยสารไม่สามารถเลือกหรือรับประกันว่าจะได้นั่งติดกันได้
- ที่นั่ง **Long Leg** อยู่ที่ประตูฉุกเฉิน สงวนสิทธิ์ให้เฉพาะผู้มีคุณสมบัติตามเกณฑ์ เช่น ร่างกายแข็งแรง และอยู่ในดุลยพินิจของเจ้าหน้าที่เช็คอินเท่านั้น
- บริษัทฯ ได้ชำระมัดจำค่าตั๋วแล้ว** หากยกเลิกตั๋ว บริษัทของสงวนสิทธิ์ไม่คืนค่ามัดจำ (ประมาณ 1,000-10,000 บาท แล้วแต่สายการบินและช่วงเวลา)
- ในกรณีที่บริษัทฯ มีความจำเป็นที่จะดำเนินการออกบัตรโดยสารประเภทหมู่คณะ **ก่อนที่ผลวีซ่าของท่านจะออก** อันเนื่องมาจากข้อกำหนดของสายการบิน (มีเช่นนั้นจะไม่ได้รับการยืนยันที่นั่ง) หากวีซ่าไม่ได้รับการอนุมัติ **บริษัทฯ ขอสงวนสิทธิ์ในการหักค่าใช้จ่ายของตั๋วกรุ๊ปตามที่เกิดขึ้น**

ทางบริษัทไม่รับผิดชอบค่าใช้จ่ายตัวเครื่องบินภายในประเทศทุกกรณี

หากเดินทางจากต่างจังหวัด ค่าเดินทาง เช่น ตัวเครื่องบิน รถไฟ รถทัวร์ และที่พัก ไม่รวมในรายการทัวร์ และหากเที่ยวบินภายในประเทศเปลี่ยนแปลง ยกเลิก หรือมีเหตุสุดวิสัย บริษัทไม่รับผิดชอบค่าใช้จ่ายส่วนนี้



ข้อมูลสำคัญเกี่ยวกับโรงแรมที่พัก



- ห้องไม่ติดกัน** เนื่องจากแปลนห้องแต่ละโรงแรมต่างกัน ห้องพักแต่ละประเภทอาจอยู่คนละอาคารหรือห้องไม่ติดกันได้
- ห้องแบบ 3 ท่าน** บางโรงแรมอาจไม่มี แต่ใช้เตียงใหญ่กับเตียงพับเสริมหรือโซฟาเบดแทน
- แอร์** โรงแรมยุโรปมักไม่มีเครื่องปรับอากาศ เนื่องจากสภาพอากาศเย็น
- หากมีงานพิเศษในพื้นที่** เช่น ประชมนานาชาติ Trad fair, เทศกาล ทำให้โรงแรมราคาเพิ่มและเต็ม บริษัทฯ ขอสงวนสิทธิ์ปรับหรือย้ายเมืองตามความเหมาะสม”
- โรงแรมแบบ Traditional** ในยุโรป ห้องเดี่ยวมักมีขนาดกะทัดรัด อาจไม่มีอ่างอาบน้ำ และลักษณะห้องแตกต่างกันตามการออกแบบ

ตัวอย่างประเภทห้องพัก *เป็นเพียงตัวอย่างเพื่อให้เห็นภาพสำหรับประเภทห้องในแบบต่างๆ



ห้องพักเดี่ยว
SINGLE



ห้องพักเตียงคู่
TWIN



ห้องพักดับเบิล
DOUBLE



เตียง 3 ท่าน ที่นอนเสริม
TRIPLE



HOTEL





ข้อมูลเบื้องต้นในการเตรียมเอกสารยื่นวีซ่าและการยื่นวีซ่า

1. การพิจารณาวีซ่าเป็นดุลยพินิจของสถานทูต มิใช่บริษัททัวร์ การเตรียมเอกสารที่ดีและถูกต้องจะช่วยให้การพิจารณา ของสถานทูตง่ายขึ้น
2. กรณีท่านใดต้องใช้พาสปอร์ตเดินทาง ช่วงระหว่างยื่นวีซ่า หรือ ก่อนเดินทางกับทางบริษัท ท่านต้องแจ้งให้ทางบริษัทฯ ทราบล่วงหน้าเพื่อวางแผนในการขอวีซ่าของท่าน ซึ่งบางสถานทูตใช้เวลาในการพิจารณาวีซ่าที่ค่อนข้างนานและอาจไม่สามารถดึงเล่มออกมาระหว่างการพิจารณาอนุมัติวีซ่าได้
3. สำหรับผู้เดินทางที่ศึกษาหรือทำงานอยู่ต่างประเทศ จะต้องดำเนินการเรื่องการขอวีซ่าด้วยตนเองในประเทศที่ท่านพำนักหรือศึกษาอยู่เท่านั้น
4. หนังสือเดินทางต้องมีอายุไม่ต่ำกว่า 6 เดือน โดยนับวันเริ่มเดินทางออกนอกประเทศ หากนับแล้วต่ำกว่า 6 เดือน ผู้เดินทางต้องไปยื่นคำร้องขอทำหนังสือเดินทางเล่มใหม่ และกรุณาเตรียมหนังสือเดินทางเล่มเก่า ให้กับทางบริษัทด้วย เนื่องจากประวัติการเดินทางของท่านจะเป็นประโยชน์อย่างยิ่งในการยื่นคำร้องขอวีซ่า และจำนวนหน้าหนังสือเดินทาง ต้องเหลือว่างสำหรับติดวีซ่าไม่ต่ำกว่า 3 หน้า
5. ท่านที่ใส่ปกหนังสือเดินทางกรุณาถอดออก หากมีการสูญหาย บริษัทฯ จะไม่รับผิดชอบต่อปกหนังสือเดินทางนั้นๆ และพาสปอร์ต ถือเป็นหนังสือของทางราชการ ต้องไม่มีรอยฉีกขาด หรือ การขีดเขียน หรือ แต่งเติมใดๆ ในเล่ม
6. ในกรณีที่บริษัทฯ มีความจำเป็นที่จะดำเนินการออกตั๋วกรุ๊ปก่อนทราบผลวีซ่าของท่าน อันเนื่องมาจากข้อกำหนดของสายการบิน (มีเช่นนั้นจะไม่ได้รับการยืนยันที่นั่ง) หากวีซ่าไม่ได้รับการอนุมัติ บริษัทฯ ขอสงวนสิทธิ์ในการหักค่าใช้จ่ายของตั๋วกรุ๊ปตามที่เกิดขึ้น

!!! **หากท่านเคยโดนปฏิเสธการขอวีซ่ามาก่อน กรุณาแจ้งเจ้าหน้าที่ทัวร์ให้รับทราบตั้งแต่ที่ท่านทำการจองทัวร์เข้ามา เพื่อทำการแก้ไขในการขอวีซ่าในครั้งนี มิฉะนั้นหากท่านไม่แจ้งให้ทราบ อาจจะมีผลเสียต่อการขอวีซ่าของท่านในครั้งนี**

!!! **กรุณาอย่ายึดติดกับวิธีการยื่นขอวีซ่าที่เคยใช้ในอดีต เนื่องจากสถานทูตมีการปรับเปลี่ยนข้อกำหนดและเอกสารประกอบการยื่นอย่างต่อเนื่อง**

ไปตรวจตรา

การพิจารณาอนุมัติวีซ่าและระยะเวลาการพิจารณาขึ้นอยู่กับสถานทูตฯ เท่านั้น บริษัทฯ ทำหน้าที่เป็นเพียงผู้ประสานงานในการจัดรวบรวมเอกสารและทำการนัดหมายให้ท่านนั้น ไม่สามารถแทรกแซงหรือเร่งรัดกระบวนการพิจารณาวีซ่าของสถานทูตฯ ได้

หากท่านไม่ได้รับการอนุมัติวีซ่า และ มีค่าใช้จ่ายต่างๆ ที่เกิดขึ้นจริง เช่น ค่าตั๋วเครื่องบิน โรงแรมที่พัก ค่าเข้าชมสถานที่ ค่าวีซ่า ฯลฯ

ทางบริษัทฯ ขอสงวนสิทธิ์ในการคืนเงิน

ซึ่งทางบริษัทฯ ถือได้ว่าท่านได้รับทราบแล้วเมื่อทำการกรอกข้อมูลส่วนตัวและส่งกลับให้ทางบริษัทฯ





เอกสารประกอบการขอวีซ่าเชงเก้น (อิตาลี)

ใช้เวลาทำการอนุมัติวีซ่าประมาณ 15-30 วัน

ยื่นวีซ่าแสดงตนที่ศูนย์ยื่นวีซ่า VFS Global (ตึกอซีซีชั้นเพลส CRC ทาวเวอร์ ชั้น3)

เอกสารกรรณาเตรียม 2 ชุด ยกเว้น เอกสารที่ออกจากทางราชการและ

ทางธนาคารขอเป็นตัวอย่างจริง 1 ชุด และสำเนา 1 ชุด

ในวันยื่นวีซ่าหนังสือเดินทางต้องนำส่งเข้าสถานทูต

และระหว่างรอผลการอนุมัติวีซ่า ไม่สามารถดึงหนังสือเดินทางออกมาได้



โปรดทราบ...

การพิจารณาอนุมัติวีซ่าและระยะเวลาการพิจารณาขึ้นอยู่กับสถานทูตฯ เท่านั้น
บริษัทฯ ทำหน้าที่เป็นเพียงผู้ประสานงานในการจัดรวบรวมเอกสารและทำการนัดหมายให้เท่านั้น
ไม่สามารถแทรกแซงหรือเร่งรัดกระบวนการพิจารณาวีซ่าของสถานทูตฯ ได้

หากท่านไม่ได้รับการอนุมัติวีซ่า และ มีค่าใช้จ่ายต่างๆ ที่เกิดขึ้นจริง
เช่น ค่าตั๋วเครื่องบิน โรงแรมที่พัก ค่าเข้าชมสถานที่ ค่าวีซ่า ฯลฯ

ทางบริษัทฯ ขอสงวนสิทธิ์ในการคืนเงิน

ซึ่งทางบริษัทฯ ถือได้ว่าท่านได้รับทราบแล้วเมื่อทำการกรอกข้อมูลส่วนตัวและส่งกลับให้ทางบริษัทฯ

****หากท่านเคยโดนปฏิเสธการขอวีซ่ามาก่อน กรุณาแจ้งเจ้าหน้าที่ทัวร์ให้รับทราบตั้งแต่ที่ท่านทำการจอง
ทัวร์เข้ามา เพื่อทำการแก้ไขในการขอวีซ่าในครั้งนี้ มิฉะนั้นหากท่านไม่แจ้งให้ทราบ
อาจจะมีผลเสียต่อการขอวีซ่าของท่านในครั้งนี้****

****ลูกค้ากรุณาอย่ายึดติดกับการยื่นขอวีซ่าในอดีต**

เพราะสถานทูตมีการเปลี่ยนแปลงกฎและเอกสารการยื่นอยู่เรื่อย ๆ**

1. หนังสือเดินทางประเทศไทย (Thailand Passport) หนังสือเดินทาง ต้องมีหน้าเหลือสำหรับประทับวีซ่าอย่างน้อย 2 หน้า อายุการใช้งานเหลือไม่น้อยกว่า 6 เดือน นับจากวันเดินทางกลับ และหนังสือเดินทางจะต้องไม่ชำรุด (หนังสือเดินทางเล่มเก่า กรุณานำมาประกอบการยื่นวีซ่าด้วย)



****ในกรณีที่ถือพาสปอร์ต สัญชาติไทย แต่พำนักอยู่ต่างประเทศ, ทำงานอยู่ต่างประเทศ หรือนักเรียน นักศึกษาศึกษาอยู่ต่างประเทศ กรุณาแจ้งเจ้าหน้าที่ของทางบริษัทให้ทราบทันที เพราะการยื่นขอวีซ่าจะมีเงื่อนไข และ ข้อกำหนดของทางสถานทูตต้องการเพิ่มเติม และ บางสถานทูตอาจไม่สามารถยื่นขอวีซ่าในประเทศไทยได้ ข้อกำหนดนี้รวมไปถึงผู้เดินทางที่ถือพาสปอร์ตต่างชาติด้วย****

*****ในกรณีเด็กที่อายุต่ำกว่า 18 ปี หากรูปในหน้าแรกของพาสปอร์ตไม่ตรงกับในปัจจุบัน รบกวนทำพาสปอร์ตใหม่ ทางสถานทูตจะไม่รับยื่น หากเล่มไม่ได้รับการอัปเดตรูปให้เป็นปัจจุบัน*****



2. รูปถ่าย รูปถ่ายสีหน้าตรงขนาด 1.5 x 2 นิ้ว จำนวน 2 ใบ (พื้นหลังขาวเท่านั้น ถ่ายไม่เกิน 6 เดือนห้ามสวมแว่นตาหรือเครื่องประดับ ไม่ใส่คอนแทคเลนส์ รูปไม่เลอะหมึก)

3 หลักฐานการเงิน ชื่อ-นามสกุลต้องตรงตามหน้าพาสปอร์ต

3.1 กรณีผู้เดินทาง ออกค่าใช้จ่ายเอง

3.1.1 ใช้หนังสือรับรองสถานะทางการเงิน **Bank Certificate** บัญชีออมทรัพย์ธรรมดาของธนาคารทั่วไป ที่ออกจากทางธนาคาร (สะกดชื่อ-นามสกุลให้ตรงกับพาสปอร์ต ต้องมีตราประทับ และลายเซ็นจากธนาคาร)

3.1.2 ขอ **Bank Statement** บัญชีออมทรัพย์ธรรมดาของธนาคารทั่วไป ส่วนตัวของผู้เดินทาง ย้อนหลัง 3 เดือน อัปเดตไม่เกิน 7 วันก่อนยื่นวีซ่า รบกวนลูกค้าทนายการเงินบัญชี โดยการฝากหรือถอน ก่อนแล้วค่อยปรับยอดเงินในบัญชีไม่เกิน 7 วัน ก่อนวันยื่นวีซ่า (สะกดชื่อ-นามสกุลให้ตรงกับพาสปอร์ต ต้องมีตราประทับ และลายเซ็นจากธนาคาร)

**** สำหรับลูกค้าที่ทำงานประจำ สถานทูตต้องการให้ท่านยื่นบัญชีเงินเดือนเข้ามาด้วย**

***** ต้องใช้เอกสารทั้งหมด 2 ข้อในการยื่น เอกสารต้องเป็นบัญชีเดียวกันทั้งหมดเท่านั้น**

3.2 กรณีผู้เดินทางไม่ได้ออกค่าใช้จ่ายเอง (บุคคลที่สามารถรับรองค่าใช้จ่ายได้ ต้องเป็น พ่อ แม่ พี่น้องที่มีสายเลือดเดียวกัน หรือ สามีภรรยา เท่านั้น)

3.2.1. ต้องทำเป็นหนังสือรับรองค่าใช้จ่ายในการเดินทาง (**Sponsor Letter**) พร้อมเอกสารแสดงความสัมพันธ์ เช่น สูติบัตร ทะเบียนบ้าน ทะเบียนสมรส เป็นต้น



3.2.2. ผู้ที่ออกค่าใช้จ่ายให้ ต้องขอ **Bank Guarantee** จากทางธนาคาร บัญชีออมทรัพย์ธรรมดาของธนาคารทั่วไป ที่ออกจากทางธนาคาร (สะกดชื่อ-นามสกุลให้ตรงกับพาสปอร์ต ต้องมีตราประทับ และลายเซ็นจากธนาคาร) ใช้เอกสารตัวจริง 1 คนต่อ 1 ฉบับ

3.2.3. ผู้ที่ออกค่าใช้จ่ายให้ ต้องขอ **Bank Statement** จากทางธนาคาร ย้อนหลัง 3 เดือน อัปเดตไม่เกิน 7 วันก่อนยื่นวีซ่า ใช้เอกสารตัวจริง 1 คนต่อ 1 ฉบับ

***** ต้องใช้เอกสารทั้งหมด 2 ข้อในการยื่น เอกสารต้องเป็นบัญชีเดียวกันทั้งหมดเท่านั้น**

3.3 ผู้สมัครที่มีอายุ 18 ปีขึ้นไป จะต้องมียุติบัตรส่วนตัวและขอ **Bank Statement** และ **Bank Certificate** มาด้วยทุกท่าน ไม่ว่าจะออกค่าใช้จ่ายเองหรือมีผู้ออกค่าใช้จ่ายให้ก็ตาม

3.4 **Bank Statement , Bank Certificate , Bank Guarantee** ชื่อ-นามสกุลในเอกสาร ต้องสะกดให้ตรงกับพาสปอร์ตและเป็นภาษาอังกฤษเท่านั้น จะต้องแสดงเลขบัญชีครบทุกตัว และมีลายเซ็นกับตราประทับจากธนาคาร

****สถานทูตไม่รับพิจารณาบัญชีติดลบ บัญชีฝากประจำ บัญชีกระแสรายวัน**

บัญชีสหกรณ์ออมทรัพย์ พันธบัตร ตราสารหนี้ กองทุน และสลากออมสิน **

4 หลักฐานการทำงาน

- เจ้าของกิจการ หนังสือรับรองการจดทะเบียน(DBD ที่มี QR CODE) ที่มีชื่อของผู้เดินทางเป็นกรรมการหรือหุ้นส่วน อายุไม่เกิน 3 เดือน หรือ สำเนาใบทะเบียนการค้า(พค.0403 ที่มี QR CODE)
- กิจการไม่จดทะเบียน จดหมายชี้แจงการทำงาน พร้อมเอกสารประกอบ เช่น รูปถ่ายร้าน สัญญาเช่าที่ โฉนดที่ดิน ใบเสร็จซื้อขาย เป็นต้น
- เป็นพนักงาน หนังสือรับรองการทำงาน จากบริษัทฯ ระบุตำแหน่ง, เงินเดือน, วันเริ่มทำงาน, วันลา หรือ วันเดินทาง

(ขอเป็นภาษาอังกฤษมีอายุ 1 เดือน ชื่อ-นามสกุลต้องตรงตามหน้าพาสปอร์ต

ใช้คำว่า “TO WHOM IT MAY CONCERN” แทนชื่อสถานทูตที่ยื่น หนังสือรับรองการทำงาน จะต้องมียี่อยู่ที่บริษัท เบอร์โทรศัพท์ติดต่อ **และจะต้องมีลายเซ็นกับตราประทับบริษัท** (หนังสือรับรองที่ปริ้นท์จากออนไลน์ จะไม่เข้าลักษณะเอกสารที่ถูกต้อง)

- **นักเรียนหรือนักศึกษา** ใช้หนังสือรับรองการเรียนที่ออกจากสถาบันที่กำลังศึกษาอยู่

(ขอเป็นภาษาอังกฤษมีอายุ 1 เดือน ชื่อ-นามสกุลต้องตรงตามหน้าพาสปอร์ต



ใช้คำว่า “TO WHOM IT MAY CONCERN” แทนชื่อสถานทูตที่ยื่น)

5เอกสารส่วนตัว

- สำเนาทะเบียนบ้าน
- สูติบัตร(กรณีเด็กอายุต่ำกว่า 18 ปี)
- ทะเบียนสมรส/ทะเบียนหย่า/มรณะบัตร(ถ้ามี)
- ใบเปลี่ยนชื่อ-นามสกุล (ถ้ามีการเปลี่ยน)

6. กรณีเด็กอายุไม่ถึง 18 ปี ไม่ได้เดินทางไปต่างประเทศพร้อมบิดา มารดา

6.1 บิดาหรือมารดา ต้องขอหนังสือยินยอมให้เด็กเดินทางไปต่างประเทศจากเขตหรืออำเภอ (1 ใบ ต่อเด็ก 1 ท่าน เท่านั้น)

6.2 ในกรณีบิดาและมารดาหย่ากัน ขอสาเนาใบบันทึกการหย่าโดยต้องระบุว่า บุตรอยู่ในอำนาจปกครองของใคร

6.3 ในกรณีพ่อหรือแม่ปกครองบุตรแต่เพียงผู้เดียว ให้ขอใบปกครองบุตร (ปก.14) จากเขตหรืออำเภอ และจะต้องเป็นหนังสือที่มีการสืบพยานและหลักฐานเสร็จเรียบร้อยแล้วเท่านั้น

6.4 ท่านจะต้องนำหนังสือยินยอมให้เด็กเดินทางไปต่างประเทศตัวจริง จากข้อ 6.1 หรือสาเนาใบบันทึกการหย่าที่มีสลักหลัง จากข้อ 6.2 หรือหนังสือปกครองบุตรจากข้อ 6.3 ตัวจริง ไปแปลเป็นภาษาอังกฤษและประทับตราจากกระทรวงต่างประเทศ ให้เสร็จเรียบร้อยก่อนนำมายื่น มิเช่นนั้นทางศูนย์รับยื่น vfs จะไม่รับยื่นเอกสารของบุตรท่านโดยเด็ดขาด

6.5 เนื่องจากการแปลประทับตราจากกระทรวงต่างประเทศ จะมีการเสียค่าใช้จ่ายและใช้เวลาในการทำหลายวัน หากท่านไม่แน่ใจว่าเอกสารใช้ได้หรือไม่ รบกวนสอบถามบริษัททัวร์ก่อนท่านนำไปแปลประทับตรากระทรวงต่างประเทศ มิเช่นนั้นท่านอาจจะต้องไปเสียเงินและเสียเวลาอันมีค่าของท่านเพื่อไปทําเอกสารใหม่อีกรอบ หากเอกสารที่ท่านทามาแล้วนั้นกลายเป็นเอกสารที่ใช้ยื่นไม่ได้

*****โปรดอ่าน ก่อนที่ท่านจะไปทําหนังสือยินยอมจากเขตหรืออำเภอให้บุตรของท่าน**

-หากเด็กเดินทางไปกับบิดา จะต้องมหนังสือยินยอมจากมารดา จากอำเภอต้นสังกัด (โดยมารดาจะต้องคัดหนังสือยินยอม และระบุว่าให้บุตรเดินทางไปต่างประเทศกับบิดา) พร้อมแนบสาเนาบัตรประชาชนหรือหน้าพาสปอร์ตมารดามาด้วย



-หากเด็กเดินทางกับมารดา จะต้องมียินยอมจากบิดา จากอาเภอต้นสังกัด (โดยบิดาจะต้องคัด
หนังสือยินยอม และระบุว่าจะให้บุตรเดินทางไปต่างประเทศกับมารดา) พร้อมแนบสำเนาบัตรประชาชนหรือ
หน้าพาสปอร์ตบิดามาด้วย

-หากเด็กไม่ได้เดินทางพร้อมกับบิดาและมารดา ทั้งบิดาและมารดาจะต้องคัดหนังสือระบุยินยอมให้บุตร
เดินทางไปต่างประเทศกับใคร มีความสัมพันธ์เป็นอะไรกันกับเด็ก จากอาเภอต้นสังกัด พร้อมแนบสำเนา
บัตรประชาชนหรือหน้าพาสปอร์ตบิดาและมารดา

7. หากพ่อหรือแม่มีวีซ่าเชงเก้นอยู่แล้วและไม่ได้ยื่นวีซ่าพร้อมลูก ให้ทาจดหมายชี้แจงภาษาอังกฤษ อธิบายว่ามีวี
ซ่าเชงเก้นของประเทศอะไร ระบุวันเริ่มและวันหมดอายุวีซ่า พร้อมทั้งถ่ายสำเนาน้ำพาสปอร์ตและหน้าวีซ่านั้น
มาแนบด้วย

8. ห้ามเซ็นรับรองสำเนาถูกต้องในเอกสารทุกชนิด ให้ท่านเซ็นเฉพาะ แบบฟอร์มเกี่ยวกับใบคำร้องขอวีซ่า
เท่านั้น

9. กรณีเด็กอายุต่ำกว่า 18 ปี บิดา-มารดาลงชื่อรับรองในแบบฟอร์มสมัครวีซ่า พร้อมเดินทางมากับบุตรที่
สถานทูตหรือศูนย์ยื่นด้วย **ทั้งสองท่าน**

เอกสารยื่นวีซ่าอาจมีการปรับเปลี่ยนและขออัปเดตเพิ่มเติมได้ตลอดเวลา

หากทางสถานทูตแจ้งขอเพิ่มเติม

ไม่เอาอย่าทำ!! หนังสือเดินทางไม่ใช่ของเล่น!

รู้ไหม? การแสดงปฏิกิริยา วาดภาพเล่น หรือขีดเขียนใดๆ ลงใน
หนังสือเดินทาง อาจทำให้คุณถูกปฏิเสธเข้าประเทศได้นะครี + + + +

กรมการกงสุลขอแจ้งเตือนว่า :

1. ในหนังสือเดินทางต้องมีเพียงตราประทับของทางราชการเท่านั้น
2. การขีดเขียนหรือประทับเครื่องหมายอื่นใดในหนังสือเดินทาง ถือว่า "หนังสือเดินทางชำรุด"
อาจถูกปฏิเสธเข้าประเทศต่างๆ หรือถูก blacklist ห้ามเข้าประเทศนั้นอีก

Call Center กรมการกงสุล
กระทรวงการต่างประเทศ 24 02-572-8442



12. อาชีพปัจจุบัน(หากค้าขาย ให้ระบุด้วยว่าค้าขายอะไร เช่น ขายเสื้อผ้า ขายอาหาร เป็นต้น)

.....

13. ชื่อบริษัทหรือร้านค้า ที่อยู่ หมายเลขโทรศัพท์ / สำหรับนักเรียน นักศึกษา กรุณากรอกชื่อ ที่อยู่ของสถาบัน
ศึกษา

.....

.....รหัสไปรษณีย์.....

หมายเลขโทรศัพท์ที่ทำงาน.....

14. วิซ่าเชงเกนที่เคยได้รับในระยะเวลา 5 ปีที่ผ่านมา

ไม่เคย

เคยได้ ใช้ได้ตั้งแต่วันที่..... ถึงวันที่.....

15. เคยถูกพิมพ์ลายนิ้วมือเพื่อการขอวีซ่าเชงเก้นก่อนหน้านี้

ไม่เคย เคย (กรุณาระบุวันที่ หากทราบ).....

****กรณีลูกค้าเคยมีวีซ่าเชงเก้น รบกวนท่านถ่ายสำเนาหน้าวีซ่าเชงเก้นตัวล่าสุดแนบมาด้วย****

16. ท่านเคยถูกปฏิเสธวีซ่าหรือไม่

ไม่เคย เคย (เหตุผลในการปฏิเสธ).....

17. ความรับผิดชอบค่าใช้จ่ายในการดำรงชีพระหว่างการเดินทางและพำนักอยู่ของผู้ร้องขอ

ตัวผู้ขอวีซ่าเอง

มีผู้ยื่นออกให้(ญาติ/บริษัท/องค์กร)

กรุณาระบุชื่อ.....

สิ่งที่ช่วยในการดำรงชีพ

เงินสด

เช็คเดินทาง

บัตรเครดิต

ค่าระค่าที่พักล่วงหน้าแล้ว

ค่าระค่าพาหนะล่วงหน้าแล้ว

อื่นๆ (โปรดระบุ)

สิ่งที่ช่วยในการดำรงชีพ

เงินสด

ที่พักที่มีผู้จัดหาให้

ค่าใช้จ่ายทั้งหมดระหว่างพำนักมีผู้ออกให้

ค่าระค่าพาหนะล่วงหน้าแล้ว

อื่นๆ (โปรดระบุ)

หมายเหตุ การอนุมัติวีซ่าเป็นดุลพินิจของทางสถานทูต ทางบริษัทไม่มีส่วนเกี่ยวข้องกับใดๆทั้งสิ้น ทั้งนี้
บริษัทเป็นเพียงตัวกลางและคอยบริการอำนวยความสะดวกให้แก่ผู้เดินทางเท่านั้น



บริษัท แพลนเนท ฮอลิเดย์ ทราเวล จำกัด
Planet Holidays Travel Co.,Ltd

ใบอนุญาตเลขที่ :11/06474 (เปิดบริการ 20 ปี)



บริษัททัวร์ : โมริมอินทัวร์ทั่วโลก / กรุ๊ปตามส่วนหัว / สิบนา ตูซาน / จองตั๋วเครื่องบิน



☎ 02-530-9899 📠 081-855-7999, 081-839-0999, 091-939-4556, 091-778-4442, 085-567-5444 🌐 @planetholiday 🌐 www.planetholidaystravel.com



โปรดทราบ...

การพิจารณาอนุมัติวีซ่าและระยะเวลาการพิจารณาขึ้นอยู่กับสถานทูตฯ เท่านั้น
บริษัทฯ ทำหน้าที่เป็นเพียงผู้ประสานงานในการจัดรวบรวมเอกสารและทำการนัดหมายให้เท่านั้น
ไม่สามารถแทรกแซงหรือเร่งรัดกระบวนการพิจารณาวีซ่าของสถานทูตฯ ได้

หากท่านไม่ได้รับการอนุมัติวีซ่า และ มีค่าใช้จ่ายต่างๆ ที่เกิดขึ้นจริง
เช่น ค่าตั๋วเครื่องบิน โรงแรมที่พัก ค่าเข้าชมสถานที่ ค่าวีซ่า ฯลฯ

ทางบริษัทฯ ขอสงวนสิทธิ์ในการคืนเงิน

ซึ่งทางบริษัทฯ ถือได้ว่าท่านได้รับทราบแล้วเมื่อทำการกรอกข้อมูลส่วนตัวและส่งกลับให้ทางบริษัทฯ



บริษัท แพลนเนท ฮอลิเดย์ ทราเวล จำกัด
Planet Holidays Travel Co.,Ltd

ผ่านการรับรองโดย

📍 14 อาคารแพลนเนท ซอยเฉลิมพระเกียรติ ส.9 ซอย28 แยก7 แขวงดอกไม้ เขตประเวศ
กรุงเทพฯ 10250 ☎ 02-530-9899 📠 091-939-4556, 091-778-4442, 085-567-5444





บริษัท แพลนเนท ฮอลิเดย์ ทราเวล จำกัด
Planet Holidays Travel Co.,Ltd

ใบอนุญาตเลขที่ :11/06474 (เปิดบริการ 20 ปี)



สิงคโปร์ / ไนร์เซินฮาร์ร์วัลโลน / กรุงปารีส / ลอนดอน / ฮานอย / โฮจิมินห์ / กรุงเทพฯ



02-530-9899 081-855-7999, 081-839-0999, 091-939-4556, 091-778-4442, 085-567-5444 @planetholiday www.planetholidaytravel.com

Allianz Travel ประกันการเดินทาง

หมดกังวล ทุกการเดินทาง

ระยะเวลาการเดินทาง	(แผนฮิปโปป) เอเชีย	(แผนฮิปโปป) ทั่วโลก	ระยะเวลาการเดินทาง	(แผนฮิปโปป) เอเชีย	(แผนฮิปโปป) ทั่วโลก	ผลประโยชน์ ความคุ้มครอง	เดินทางในเอเชีย	เดินทางทั่วโลก
1-2 วัน	220.-	420.-	9 วัน	335.-	585.-	1. การสูญเสียชีวิต / อวัยวะ / สาขาศา หรืออวัยวะขา ขาด จากอุบัติเหตุ - ผู้เอาประกันภัยอายุตั้งแต่ 16 ปี จนถึง 75 ปี - ผู้เอาประกันภัยอายุต่ำกว่า 16 ปี หรือมากกว่า 75 ปี	1,500,000.- 750,000.-	2,000,000.- 1,000,000.-
3 วัน	230.-	420.-	10 วัน	345.-	605.-		2. ค่ารักษาพยาบาลในต่างประเทศ (วงเงินค่าการคืนค่าต่อครั้ง จำกัดเฉพาะรายปี) - ค่ารักษาพยาบาลต่อเตียงไม่ประเภทยี่สิบ (ภายใน 30 วัน นับจากวันเดินทางกลับ ประเทศไทย) - ค่ารถพยาบาลค่าใช้จ่ายรักษาพยาบาลใน ประเทศที่อยู่นอกรอင်းในเอเชียภายใน ค่าประเทศมากน้อย (ภายใน 7 วัน นับจากวันเดินทางกลับ ประเทศไทย)	2,000,000.- 200,000.- 50,000.-
4 วัน	240.-	420.-	11 วัน	365.-	660.-			
5 วัน	250.-	460.-	12 วัน	375.-	680.-			
5 วัน	295.-	470.-	13 วัน	385.-	710.-			
7 วัน	315.-	555.-	14 วัน	400.-	730.-			
8 วัน	325.-	575.-	15-18 วัน	450.-	855.-			

รายละเอียดการชำระค่าบริการ



ชื่อบัญชี : บจก. อุกซ์แพลนเนท ทราเวลเลอร์
ธนาคาร กสิกรไทย สาขา มาร์เก็ต วิลเลจ สุวรรณภูมิ
137-1-55475-7



ชื่อบัญชี : บจก. อุกซ์แพลนเนท ทราเวลเลอร์
ธนาคาร ยูโอบี สาขา ถนนศรีวรา
797-1-65104-4



ชื่อบัญชี : คุณนิษฐนตร์ ทวีเกียรติวิธา
ธนาคาร กสิกรไทย สาขา เมกาบางนา
028-1-54355-5



ชื่อบัญชี : คุณนิษฐนตร์ ทวีเกียรติวิธา
ธนาคาร ยูโอบี สาขา พาราไดซ์ พาร์ค
813-1-74805-1



ชื่อบัญชี : คุณนิษฐนตร์ ทวีเกียรติวิธา
ธนาคาร กรุงเทพ สาขาเอ็กเชน ทาวเวอร์
926-0-10444-4

สอบถามเพิ่มเติม/จองทัวร์



แพนทนายจอยหน้าบ้าน :
085-567-5444, 091-778-4442, 091-939-4556,
081-855-7999, 081-839-0999

แพนกรุปเหมา : 063-539-3965, 091-939-9356

Hotline 02-530-9899 (เวลา 9.00-19.30 น.)

สแกน QR code
สอบถามข้อมูลเพิ่มเติมได้



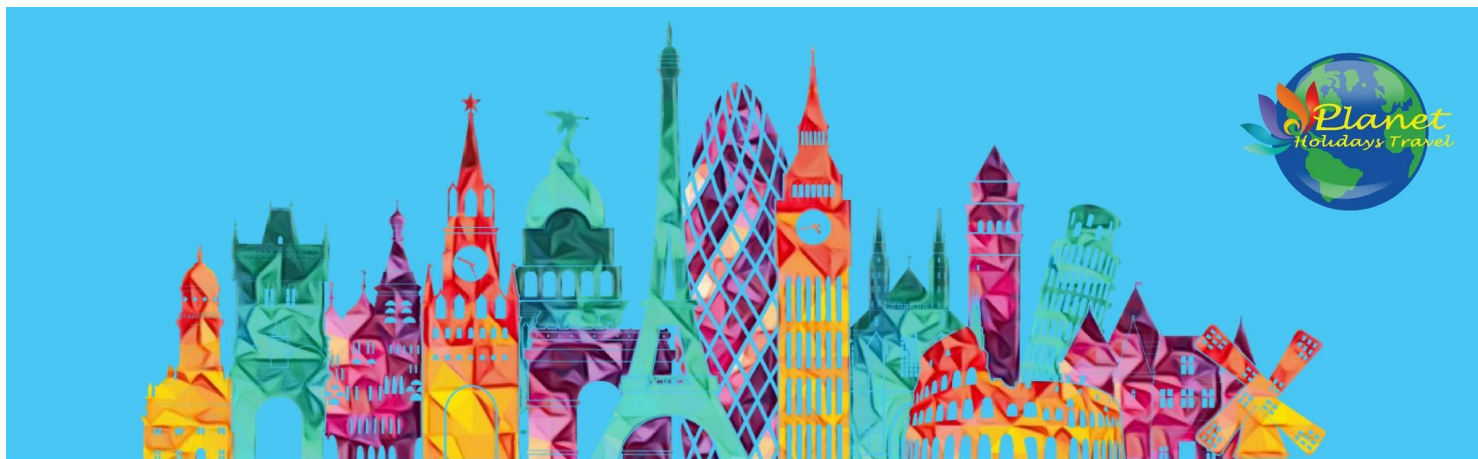


บริษัท แพลนเนท ฮอลิเดย์ ทราเวล จำกัด
Planet Holidays Travel Co.,Ltd

ใบอนุญาตเลขที่ :11/06474 (เปิดบริการ 20 ปี)



☎ 02-530-9899 📠 081-855-7999, 081-839-0999, 091-939-4556, 091-778-4442, 085-567-5444 🌐 @planetholiday 🌐 www.planetholidaystravel.com



โอนผ่านธนาคารตามรายละเอียดดังนี้

ชื่อบัญชี : บจก. ลุคซ์แพลนเนท ทราเวลเลอร์

ธนาคารกสิกรไทย
开泰银行 KASIKORNBANK



ธนาคารกสิกรไทย : สาขา มาร์เก็ต วิลเลจ สุวรรณภูมิ

เลขที่บัญชี : 137-1-55475-7

ชื่อบัญชี : คุณนิษฐเนตร ทวีอภิรดีวิชา

ธนาคารกสิกรไทย
开泰银行 KASIKORNBANK



ธนาคารกสิกรไทย : สาขา เมกาบางนา

เลขที่บัญชี : 028-1-54355-5

กรุณาส่งสลิปหลังจากชำระค่าทัวร์ด้วยนะครับ



บริษัท แพลนเนท ฮอลิเดย์ ทราเวล จำกัด
Planet Holidays Travel Co.,Ltd

ผ่านการรับรองโดย

📍 14 อาคารแพลนเนท ซอยเฉลิมพระเกียรติ ส.9 ซอย28 แยก7 แขวงดอกไม้ เขตประเวศ
กรุงเทพฯ 10250 ☎ 02-530-9899 📠 091-939-4556, 091-778-4442, 085-567-5444

