



บริษัท แพลนเนท ฮอลิเดย์ ทราเวล จำกัด  
**Planet Holidays Travel Co.,Ltd**  
 ใบอนุญาตเลขที่ :11/06474 (เปิดบริการ 20 ปี)



☎ 02-530-9899 ☎ 081-855-7999, 081-839-0999, 091-939-4556, 091-778-4442, 085-567-5444 @planetholiday www.planetholidaystravel.com

# VIETNAM

## ดานัง ฮอยอัน เว้ ฮานาฮิลล์



รวมค่าเข้าชม  
 พระราชวังเว้แล้ว



Vietnam Airlines **4** | **3** | **VN**  
 วัน | คืน | วัน

นั่งกระเช้าบานาฮิลล์ สัมผัสหมู่บ้านฝรั่งเศส และเมืองคัสตาร์ดฮอยอัน  
 เยือนพระราชวังเว้ อาณาจักรแห่งราชวงศ์เหงียนที่กลับมาชีวิตชีวอีกครั้ง

เดินทาง : เม.ย.-ก.ย. 69

ราคาเริ่ม **9,990**

★พิเศษ!!★ "ซีฟู้ดสไตล์เวียดนาม"  
 สนุกกับกิจกรรม "เรือกระดิ่งสุดมันส์"  
 เกือบครบทุกวันไม่มีอิสระ  น้ำดื่มวันละ 1 ขวด

เกี่ยวกับเรา...ไม่มีวันสิ้นสุด  
**LET'S GO GROUP**

- 10 คน ออกเดินทาง
- อาหาร 7 มื้อ + บนเครื่อง
- พักโรงแรม 4 ดาว
- น้ำหนักกระเป๋า 23 กก.



บริษัท แพลนเนท ฮอลิเดย์ ทราเวล จำกัด  
**Planet Holidays Travel Co.,Ltd**

14 อาคารแพลนเนท ซอยเฉลิมพระเกียรติ ร.9 ซอย28 แยก7 แขวงคอกไม้ เขตประเวศ

ผ่านการรับรองโดย





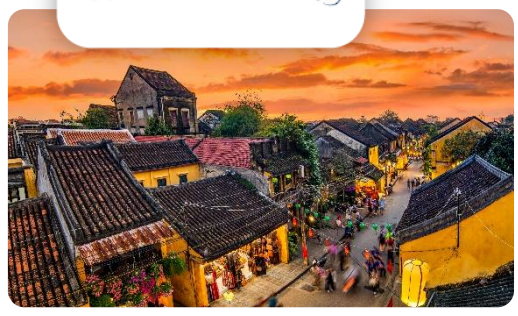
เกี่ยวกับเรา...ไม่มีวันสิ้นสุด

**4** | **3** | **VN**  
 วัน | คืน | บิน



# VIETNAM

## ดานัง ฮอยอัน เว้ บานาฮิลล์



โปรแกรมเดินทาง 4 วัน 3 คืน Vietnam Airlines  
 เมษายน - กันยายน 2569

น้ำหนักกระเป๋า 23 Kg  
 อาหาร 7 มื้อ

เริ่มต้น **9,990** บาท

BKK DAD

DAD BKK

ไฟล์ทบิน	เวลาออก	เวลาถึง
VN626	18:00	19:35

ไฟล์ทบิน	เวลาออก	เวลาถึง
VN627	15:15	17:00

วันที่	โปรแกรมทัวร์	เช้า	เที่ยง	เย็น	โรงแรม
1	สนามบินสุวรรณภูมิ - สนามบินดานัง บานาฮิลล์ - นั่งกระเช้าขึ้น เวิลด์ บานาฮิลล์ - สะพานมืดยักษ์ - สวนดอกไม้แห่งความรัก - สักการะพระพุทธรูปหลินอึ้ง - ป๊อปมาร์ท				MAGNOLIA HOTEL หรือเทียบเท่า ★★★★★
2	- สวนสนุกแฟนตาซีพาร์ค - จัตุรัสแห่งดวงดาว - เมืองเว้ - ล่องเรือมังกรบนแม่น้ำหอม	✓	✗	✓	THANH BINH HOTEL หรือเทียบเท่า ★★★★★
3	พระราชวังเว้ - นั่งสามล้อชิโคล - วัดเทียนมู่ - เมืองฮอยอัน	✓	✓	✓	PARKVIEW LICH HOTEL หรือเทียบเท่า ★★★★★
4	เมืองโบราณฮอยอัน - สะพานญี่ปุ่น - หมู่บ้านกัมทาน - ล่องเรือกระดัง - Coffee Palm Beach - สนามบินดานัง - สนามบินสุวรรณภูมิ	✓	ซีฟู้ดสไตล์เวียดนาม		

\*\* รายการทัวร์ข้างต้นอาจมีการสลับปรับเปลี่ยนเพื่อความเหมาะสมในการท่องเที่ยว \*\*





## อัตราค่าบริการ

วันเดินทาง	ราคาทัวร์/ท่าน พักห้องละ 2-3 ท่าน	ราคาทัวร์ เด็กไม่มีเตียง อายุต่ำกว่า 12 ปี	ราคา ห้องพักเดี่ยว
05 – 08 เมษายน 2569	12,990	11,990	3,000
13 – 16 พฤษภาคม 2569	11,990	10,990	3,000
15 – 18 พฤษภาคม 2569	11,990	10,990	3,000
03 – 06 มิถุนายน 2569	11,990	10,990	3,000
05 – 08 มิถุนายน 2569	11,990	10,990	3,000
07 – 10 มิถุนายน 2569	11,990	10,990	3,000
12 – 15 มิถุนายน 2569	11,990	10,990	3,000
14 – 17 มิถุนายน 2569	11,990	10,990	3,000
17 – 20 มิถุนายน 2569	11,990	10,990	3,000
19 – 22 มิถุนายน 2569	11,990	10,990	3,000
01 – 04 กรกฎาคม 2569	11,990	10,990	3,000
03 – 06 กรกฎาคม 2569	11,990	10,990	3,000
05 – 08 กรกฎาคม 2569	11,990	10,990	3,000
17 – 20 กรกฎาคม 2569	11,990	10,990	3,000
28 – 31 กรกฎาคม 2569	15,990	14,990	3,000
05 – 08 สิงหาคม 2569	11,990	10,990	3,000
12 – 15 สิงหาคม 2569	15,990	14,990	3,000
14 – 17 สิงหาคม 2569	11,990	10,990	3,000
26 – 29 สิงหาคม 2569	9,990	8,990	3,000

ต่อ



## อัตราค่าบริการ

วันเดินทาง	ราคาทัวร์/ท่าน พักห้องละ 2-3 ท่าน	ราคาทัวร์ เด็กไม่มีเตียง อายุต่ำกว่า 12 ปี	ราคา ห้องพักเดี่ยว
09 – 12 กันยายน 2569	11,990	10,990	3,000
23 – 26 กันยายน 2569	11,990	10,990	3,000

**\*\* ราคาทัวร์ไม่รวมตั๋วเครื่องบินลด 4,000 บาท/ท่าน \*\***

อัตราค่าบริการสำหรับเด็กอายุไม่เกิน 2 ปี ณ วันเดินทางกลับ (Infant) ท่านละ 5,000 บาท  
อัตรานี้ **X ยังไม่รวม** ค่าทิปคนขับรถ มัคคุเทศก์ท้องถิ่น และ หวีหน้าทัวร์ ท่านละ 1,500 บาท

### สำคัญโปรดอ่าน

1. กรุณาทำการจองล่วงหน้าก่อนเดินทางอย่างน้อย 30 วัน พร้อมชำระเงินมัดจำ **ท่านละ 5,000 บาท/ท่าน พร้อมหนังสือเดินทาง** และชำระส่วนที่เหลือ 21 วัน ก่อนการเดินทาง กรณีวันเดินทางน้อยกว่า 21 วัน หรือราคาโปรโมชั่นต้องชำระค่าทัวร์เต็มจำนวน 100% เท่านั้น
2. อัตราค่าบริการนี้ จำเป็นต้องมีผู้เดินทาง **จำนวน 10 ท่านขึ้นไป** ในแต่ละคณะ กรณีที่มีผู้เดินทางไม่ถึงตามจำนวนที่กำหนด ทางบริษัทฯ ขอสงวนสิทธิ์ในการเลื่อนการเดินทาง หรือเปลี่ยนแปลงอัตราค่าบริการ (ปรับราคาเพิ่มขึ้น เพื่อให้คณะได้ออกเดินทาง ตามความต้องการ)
3. ท่านที่ต้องออกบัตรโดยสารภายในประเทศ (ตัวเครื่องบิน, รถทัวร์, รถไฟ) กรุณาสอบถามที่เจ้าหน้าที่ทุกครั้งก่อนทำการออกบัตรโดยสาร เนื่องจากสายการบินอาจมีการปรับเปลี่ยนไฟล์ท หรือ เวลาบิน โดยไม่แจ้งให้ทราบล่วงหน้า และการแนะนำจากเจ้าหน้าที่เป็นเพียงการแนะนำเท่านั้น
4. ประกันของทางบริษัทฯ เป็นไปตามเงื่อนไขของบริษัทประกันเท่านั้นเป็นผู้พิจารณา
5. ของสมนาคุณไม่สามารถเปลี่ยนแปลงเป็นเงินสดหรือส่วนลดอื่นๆ ได้
6. อาหารบนเครื่องเป็นไปตามนโยบายของสายการบิน



Day1 สนามบินสุวรรณภูมิ – สนามบินดานัง

- 15.00 พร้อมกันที่ **สนามบินสุวรรณภูมิ** อาคารผู้โดยสารขาออก เคาน์เตอร์สายการบิน **Vietnam Airlines** โดยมีเจ้าหน้าที่ เลทส์โลกกรุ๊ป ให้การต้อนรับ และ อำนวยความสะดวกในการเช็คอินให้แก่ท่าน
  - 18.00 นำท่านเดินทางสู่ **สนามบินดานัง** ประเทศเวียดนาม เที่ยวบินที่ **VN626** (บริการเครื่องดื่ม และอาหารว่าง)
  - 19.35 เดินทางถึง **สนามบินดานัง** ประเทศเวียดนาม หลังจากนั้นนำท่านผ่านด่านตรวจคนเข้าเมือง รับกระเป๋าสัมภาระ หลังจากนั้นออกเดินทางท่องเที่ยวตามรายการ
- ที่พัก **MAGNOLIA HOTEL** ระดับ 4 ดาวมาตรฐานท้องถิ่น หรือเทียบเท่า



**Day2** บานาฮิลล์ – นั่งกระเช้าขึ้น เวิลด์ บานาฮิลล์ – สะพานมียักษ์ – สวนดอกไม้แห่งความรัก  
 – ลักการะพระพุทธรูปหินอ่อน – ป๊อปมาร์ท – สวนสนุกแฟนตาซีพาร์ค – จัตุรัสแห่งดวงดาว – เมืองเว้  
 – ล่องเรือมังกรบนแม่น้ำหอม

เช้า บริการอาหารเช้า ณ ห้องอาหารของโรงแรม

นำท่านเดินทางสู่ **บานาฮิลล์** แหล่งรวมความสนุกและความบันเทิงบนยอดเขาสูง อยู่ห่างจากตัวเมืองดานังประมาณ 40 กิโลเมตร เดิมเคยเป็นสถานที่พักผ่อนตากอากาศของชาวฝรั่งเศส นำท่าน **นั่งกระเช้าขึ้น เวิลด์ บานาฮิลล์** สัมผัสวิพาโนรามาสุดตระการตาบนกระเช้าลอยฟ้าที่ยาวที่สุดในโลก (5,810 เมตร) ใช้เวลาประมาณ 15 นาทีจากสถานีสู่ French Hill นำท่านชม **สะพานมียักษ์** แหล่งท่องเที่ยวใหม่ล่าสุดซึ่งอยู่บนเขาบานา ฮิลล์ เป็นสะพานสีทองทอดยาวโดยมีมือ 2 ข้างอุ้มไว้ ตั้งอยู่ในตำแหน่งที่โดดเด่นเห็นชัดสวยงาม





เที่ยง อีสรอาหารกลางวันเพื่อความสะดวกในการท่องเที่ยว



สะพานมียักษ์



กระเช้าชั้น เจิลด์ บานาฮิลล์





นำท่านชม **สวนดอกไม้แห่งความรัก** เป็นสวนดอกไม้สไตล์ฝรั่งเศส ที่มีดอกไม้หลากหลายพันธุ์ถูกจัดเป็นสัดส่วนอย่างสวยงามท่ามกลางอากาศที่แสนเย็นสบาย นำท่านชม **สักการะพระพุทธรูปหินอิง** เป็นพระพุทธรูปหินองค์ใหญ่ตั้งตระหง่านบนยอดเขาแห่งนี้ให้ท่าน ได้ขอพรเพื่อความเป็นมงคล นำท่านชม **ป๊อปมาร์ท** เป็นร้านค้าของเล่นเปิดใหม่ล่าสุดที่อยู่บนยอดเขานาฮิลล์ มีสินค้าของเล่นสำหรับนักจุ่มมากมายให้ท่านได้เลือกชมกับตัวละครน่ารัก อาทิเช่น Molly, SkullPanda, Labubu **หมายเหตุ: การจัดการและข้อกำหนดในการเข้าชมสินค้าอยู่นอกเหนือการจัดการของบริษัททัวร์**

อิสระท่านท่องเที่ยว **สวนสนุกแฟนตาซีพาร์ค** ซึ่งมีเครื่องเล่นหลากหลายรูปแบบ เช่น ทำทายความมันส์ของหนัง 4D ระทึกขวัญกับบ้านผีสิง เกมส์สนุกๆ เครื่องเล่นเบาๆ รถบั๊ม หรือจะเลือกซื้อป๊อปปิ้งของที่ระลึกของสวนสนุก และ **จัตุรัสแห่งดวงดาว** เปรียบเสมือนการเดินทางสู่อาณาจักรแห่งดวงดาวที่มีเส้นทางเชื่อมต่อระหว่างอาณาจักรแห่งดวงจันทร์และอาณาจักรแห่งดวงอาทิตย์ถนนที่แสนงดงาม และสถาปัตยกรรมที่ล้ำสมัยจุดเด่นของที่แห่งนี้ก็คือกระจกใสทรงสามเหลี่ยมที่ดูคล้ายกับพิพิธภัณฑสถานลูฟวร์ที่ฝรั่งเศส ให้ความรู้สึกเหมือนท่านกำลังท่องอยู่ในโลกแห่งเวทมนต์และดวงดาว **(ไม่รวมค่าเข้าชมหุ่นซีไฟิ่งราคาประมาณ 1 แส่นดอง)**



สวนดอกไม้แห่งความรัก



ป๊อปมาร์ท





นำท่านเดินทางสู่ **เมืองเว้** ราชธานีแห่งอดีต ที่ยังมีลมหายใจ ราชธานีเก่าแก่แห่งราชวงศ์เหงียน เมืองแห่งวัฒนธรรมและความสงบ เว้ยังเป็นศูนย์กลางด้านศิลปะดนตรี และอาหารเวียดนามแบบชาวเว้ ที่เรียบง่ายแต่ลุ่มลึก นำท่าน **ล่องเรือมังกรบนแม่น้ำหอม** เส้นทางแห่งบทกวีและความสงบ นั่งเรือมังกรท่ามกลางสายลมเย็น ชมวิวเมืองเว้ยามเย็นที่สะท้อนเงาอดีตราชธานี ฟังเสียงดนตรีพื้นเมืองลอยแพ้วไปกับสายน้ำทุกนาที่คือบทกวีที่ค่อย ๆ เคลื่อนผ่าน

ค่า บริการอาหารค่ำ ณ ภัตตาคาร

ที่พัก THANH BINH HOTEL ระดับ 4 ดาวมาตรฐานท้องถิ่น หรือเทียบเท่า



\* ล่องเรือมังกรบนแม่น้ำหอม



Day3 พระราชวังเว้ – นั่งสามล้อชิโคล – วัดเทียนมู่ – เมืองฮอยอัน

เช้า บริการอาหารเช้า ณ ห้องอาหารของโรงแรม

นำท่านเดินทางสู่ **พระราชวังเว้** ความรุ่งเรืองแห่งจักรพรรดิ ที่หวนคืนมาอีกครั้ง ใจกลางเมืองเว้ยังคงมี "พระราชวังหลวง" อดีตราชสำนักของราชวงศ์เหงียน ที่แม้เคยผ่านสงครามและกาลเวลา แต่วันนี้... พระราชวังกลับมามีชีวิตอีกครั้ง การบูรณะอย่างประณีตทำให้กำแพงสีแดงเข้ม บานประตูทอง และลวดลายมังกรโบราณ กลับมาดังเดิม ภาพหลังคากระเบื้องเคลือบสีสด สะท้อนแดดยามเช้า บรรยากาศสง่างามที่แฝงความขลังของประวัติศาสตร์ พระราชวังเว้ไม่ได้เป็นเพียงซากอดีต แต่มันคือภาพแห่งความรุ่งเรืองที่ถูกฟื้นคืนให้คุณได้ยืนอยู่กลางตำนานอีกครั้ง **(รวมค่าเข้าชมพระราชวังแล้ว)**





บริษัท แพลนเนท ฮอลิเดย์ ทราเวล จำกัด  
**Planet Holidays Travel Co.,Ltd**  
 ใบอนุญาตเลขที่ :11/06474 (เปิดบริการ 20 ปี)



☎ 02-530-9899 📠 081-855-7999, 081-839-0999, 091-939-4556, 091-778-4442, 085-567-5444 🌐 @planetholiday 🌐 www.planetholidaystravel.com

เที่ยง บริการอาหารกลางวัน ณ ภัตตาคาร



บริษัท แพลนเนท ฮอลิเดย์ ทราเวล จำกัด  
**Planet Holidays Travel Co.,Ltd**

ผ่านการรับรองโดย

📍 14 อาคารแพลนเนท ซอยเฉลิมพระเกียรติ ร.9 ซอย28 แยก7 แขวงคอกไม้ เขตประเวศ





นำท่าน **นั่งสามล้อซีโคล** ไฮไลท์ของการมาเยือนเวียดนามที่ห้ามพลาด **ไม่รวมค่าทิปคนขับสามล้อ** นำท่านชม **วัดเทียนมู** เส้นแห่งศรัทธาริมแม่น้ำหอม วัดเก่าแก่คูเมืองเว้ ที่ตั้งเด่นบนเนินเขาริมแม่น้ำหอม หอเจดีย์แปดเหลี่ยมสูงตระหง่านคือสัญลักษณ์แห่งจิตวิญญาณ ที่นี้ไม่ได้งามแค่สถาปัตยกรรม หลังจากนั้นนำท่านเดินทางกลับ **เมืองฮอยอัน** ระหว่างทาง **นำท่านชมร้าน OTOP ผ้าไหม หรือ ร้านไข่มุก**



พระราชวังเว้

ค่า บริการอาหารค่ำ ณ ภัตตาคาร

ที่พัก PARKVIEW LICH HOTEL ระดับ 4 ดาวมาตรฐานท้องถิ่น หรือเทียบเท่า



พระราชวังเว้



พระราชวังเว้





**Day4 เมืองโบราณฮอยอัน – สะพานญี่ปุ่น – หมู่บ้านกิมทาน – ล่องเรือกระดิ่ง – Coffee Palm Beach – สนามบินดานัง – สนามบินสุวรรณภูมิ**

เช้า บริการอาหารเช้า ณ ห้องอาหารของโรงแรม

จากนั้นนำท่านเดินทางสู่ **เมืองโบราณฮอยอัน** เมืองมรดกโลกที่ยังคงเอกลักษณ์และรักษาวัฒนธรรมไว้อย่างดีเยี่ยม โดยท่านสามารถเดินเล่น ถ่ายรูป ตามตรอกซอกซอยต่างๆ ได้ ไฮไลท์ของการมาถ่ายรูปเช็คอินที่นี่คือการได้ขึ้นไปถ่ายรูปจากมุมสูงของคาเฟ่ที่อยู่ตามซอกซอย นำท่านชม **สะพานญี่ปุ่น** สะพานแห่งมิตรไมตรี ที่ได้ชื่อนี้เนื่องจากสะพานแห่งนี้สร้างขึ้นโดยชุมชนชาวญี่ปุ่น เป็นสะพานที่สร้างขึ้นข้ามคลองที่ในอดีต 400 ปีกว่าที่ผ่านมา

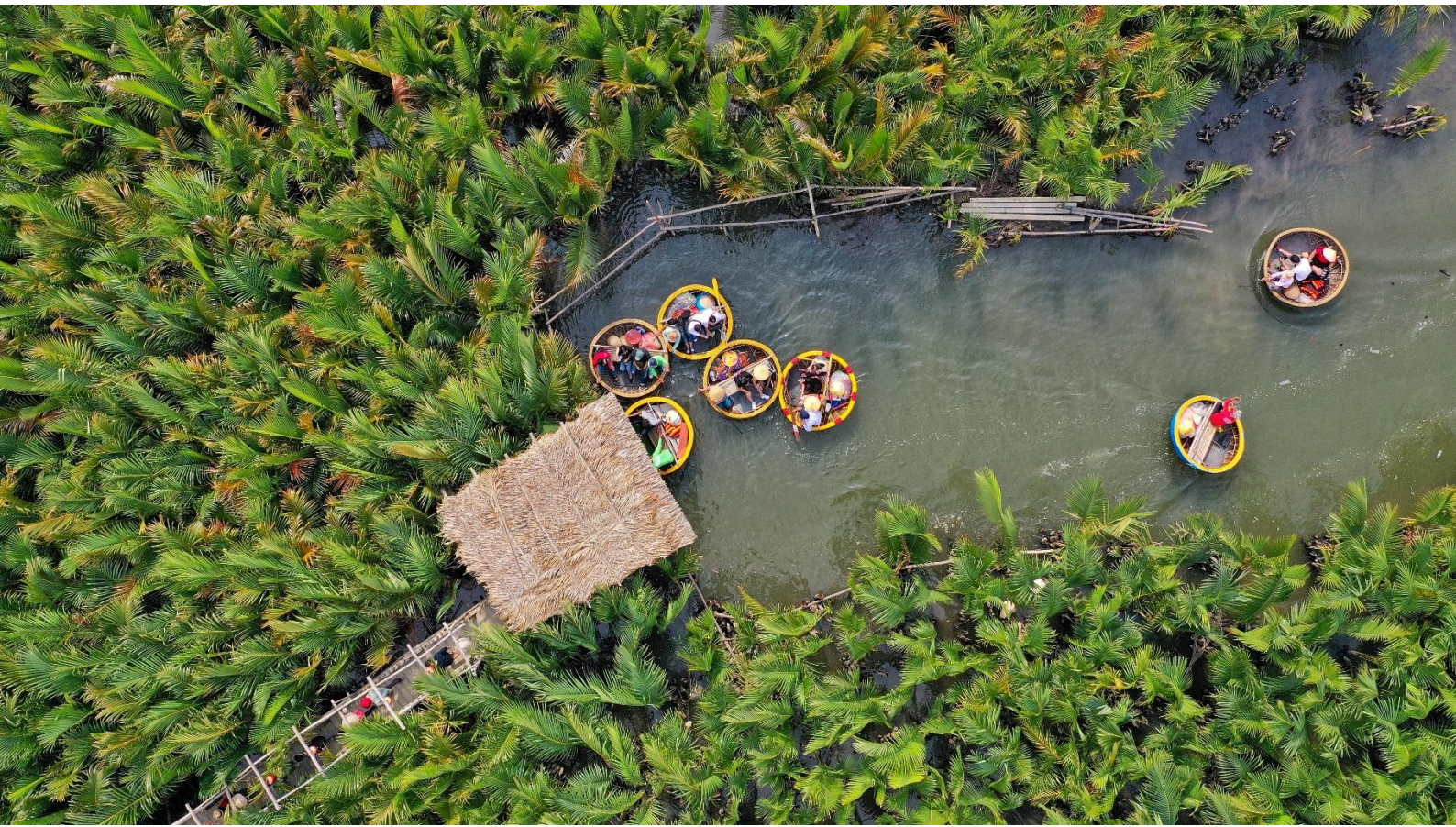


สะพานญี่ปุ่น



เมืองโบราณฮอยอัน





นำท่านเดินทางสู่ **หมู่บ้านกัมทาน** เพื่อนำท่าน **ล่องเรือกระดัง** หมู่บ้านเล็ก ๆ ในเมืองฮอยอันตั้งอยู่ในสวนมะพร้าวริมแม่น้ำ ในอดีตช่วงสงครามหมู่บ้านแห่งนี้เคยเป็นที่พักอาศัยของทหาร อาชีพหลักของคนที่นี่หมู่บ้านแห่งนี้คือประมง ระหว่างการล่องเรือท่านจะได้ชมวัฒนธรรมของชาวบ้าน หมู่บ้านแห่งนี้ **สามารถให้ทิปได้ตามความพอใจของท่าน**



ล่องเรือกระดัง

เที่ยง บริการอาหารกลางวัน ณ ภัตตาคาร พิเศษ ... **เมนูซีฟู้ดสไตล์เวียดนาม** หลังอาหารกลางวันนำท่านเดินทางสู่ **Coffee Palm Beach** เป็นร้านกาแฟที่นอกจากท่านสามารถซื้อกาแฟเวียดนามต่างๆชิมได้แล้ว ยังสามารถซื้อเมล็ดกาแฟเป็นของฝากได้อีกด้วย ได้เวลาอันสมควร นำท่านเดินทางกลับสู่ **สนามบินดานัง** เพื่อเดินทางกลับสู่ประเทศไทย



เมนูซีฟู้ดสไตล์เวียดนาม

15.15 นำท่านเดินทางสู่ **สนามบินสุวรรณภูมิ ประเทศไทย** โดยสายการบิน เที่ยวบินที่ **VN627** (บริการเครื่องดื่ม และอาหารว่าง)

17.00 เดินทางถึง **สนามบินสุวรรณภูมิ** โดยสวัสดิภาพ ... พร้อมความประทับใจ



## ✔ อัตราค่าบริการนี้รวม



ค่าตั๋วเครื่องบินไป-กลับพร้อมคณะ



ค่าภาษีสนามบินทุกแห่งที่มี



ค่าน้ำหนักกระเป๋าสัมภาระ  
เป็นไปตามสายการบินกำหนด



ค่าจ้างมัคคุเทศก์คอยบริการตลอด  
การเดินทาง



ค่าอาหารตามมือที่ระบุในรายการ



ค่ารถรับ-ส่ง และนำเที่ยวตามรายการ



ค่าที่พักตามที่ระบุในรายการ  
พักห้องละ 2-3 ท่าน



ค่าเข้าชมสถานที่ต่างๆ ตามรายการ



ค่าประกันอุบัติเหตุระหว่างเดินทาง  
วงเงินท่านละ 1,000,000 บาท  
เงื่อนไขตามกรมธรรม์



ค่าบริการซึ่งได้รวมภาษีมูลค่าเพิ่ม 7% แล้ว  
ถ้าบริษัทสามารถ หัก ภาษี ณ ที่จ่าย 3%  
(ยอดก่อนภาษีมูลค่าเพิ่ม)



ค่าน้ำดื่มวันละ 1 ขวดต่อท่าน

## ✘ อัตราค่าบริการนี้ไม่รวม



ค่าใช้จ่ายส่วนตัวนอกเหนือจากรายการที่ระบุ เช่น ค่าทำหนังสือเดินทาง, ค่าโทรศัพท์, ค่าโทรศัพท์  
ทางไกล, ค่าอินเทอร์เน็ต, ค่าซักรีด, มีนินาในห้องพัก (กรุณาสอบถามจากหัวหน้าทัวร์ก่อนการใช้บริการ)



ค่าดำเนินการอื่นๆ สำหรับผู้ที่ไม่ได้ถือหนังสือเดินทางสัญชาติไทย ค่าดำเนินการ  
แจ้งเข้า-ออกประเทศ



ค่าอาหารพิเศษที่นอกเหนือจากรายการทัวร์กำหนด และ รวมถึงการริเควอาหารพิเศษต่างๆ  
เช่น อาหารเจ มังสวิรัติ อาหารทะเล เป็นต้น



ค่าบริการอื่นๆเพิ่มของสายการบิน เช่น ที่นั่ง อาหาร วิลแชร์ และ บริการเสริมอื่น (ถ้ามี)



ค่าทิปคนขับรถ หัวหน้าทัวร์และมัคคุเทศก์ท้องถิ่น



## ✖️ เงื่อนไขการยกเลิกการเดินทาง

### 1. กรณีที่นักท่องเที่ยวต้องการ **ขอยกเลิกการเดินทาง เลื่อน หรือ เปลี่ยนแปลงการเดินทาง**

นักท่องเที่ยว (ผู้มีรายชื่อในเอกสารการจอง) จะต้อง อีเมล เพื่อลงนามในเอกสารแจ้งยืนยันยกเลิกการจอง กับทางบริษัทเป็นลายลักษณ์อักษรเท่านั้น ทางบริษัทไม่รับยกเลิกการจองผ่านทางโทรศัพท์ ไม่ว่าจะกรณีใดๆ ทั้งสิ้น

### 2. กรณีนักท่องเที่ยวต้องการ **ขอรับเงินค่าบริการคืน** กรุณาส่งเอกสารทางอีเมล เอกสารที่ใช้ประกอบการขอรับเงินคืนรายละเอียดดังนี้

- หน้าสมุดบัญชีธนาคารที่ต้องการให้นำเงินเข้า
- ใบเรียกเก็บเงิน หรือ หลักฐานการชำระค่าบริการต่างๆ ทั้งหมด
- พาสปอร์ตหน้าแรกของผู้เดินทาง

**\*\* กรณีมอบอำนาจจะต้องมีหนังสือมอบอำนาจ และ สำเนาบัตรประชาชนของผู้รับมอบอำนาจ \*\***

เงื่อนไขการคืนเงินค่าบริการดังนี้

แจ้งยกเลิกก่อนเดินทาง ตั้งแต่ 30 วันขึ้นไป	คืนค่าใช้จ่ายทั้งหมด หรือ หักค่าใช้จ่ายจริงที่เกิดขึ้น (กรณีวันเดินทางตรงกับช่วงวันหยุดนักขัตฤกษ์ ไม่ว่าจะวันใดวันหนึ่งทางบริษัทขอสงวนสิทธิ์ในการยกเลิกการเดินทางไม่น้อยกว่า 55 วัน)
แจ้งยกเลิกก่อนเดินทาง 15-29 วัน	เก็บค่าใช้จ่ายก่อนละ 50% ของค่าทัวร์ หรือ หักค่าใช้จ่ายจริงที่เกิดขึ้น (กรณีที่ค่าใช้จ่ายตามจริงมากกว่ากำหนด ทางบริษัทขอสงวนสิทธิ์ในการเรียกเก็บค่าใช้จ่ายเพิ่ม)
แจ้งยกเลิกก่อนเดินทาง 0-14 วัน	เก็บค่าใช้จ่ายก่อนละ 100% ของค่าทัวร์



## 🏠 ข้อมูลสำคัญเกี่ยวกับโรงแรมที่พักที่ท่านควรรู้อ

1. เนื่องจากการวางแผนผังห้องพักของแต่ละโรงแรมแตกต่างกัน เช่น ห้องพักแบบห้องเดี่ยว (Single) ห้องพักแบบห้องคู่ 2 ท่าน (Twin/Double) และ ห้องพักแบบ 3 ท่าน / 3 เตียง (Triple Room) จึงอาจทำให้ห้องพักแต่ละประเภท อาจจะไม่ติดกัน หรืออยู่คนละชั้นกัน และบางโรงแรมอาจจะไม่มีห้องพักแบบ 3 ท่าน ซึ่งถ้าต้องการเข้าพัก 3 ท่าน อาจจะต้องเป็น 1 เตียงใหญ่ กับ 1 เตียงพับเสริม หรือ อาจมีความจำเป็นต้องแยกห้องพักเป็นห้องคู่ 1 ห้อง (Twin/Double) และ ห้องเดี่ยว 1 ห้อง (Single) ไม่ว่าจะกรณีใดๆ ทางบริษัทขอสงวนสิทธิ์ในการเรียกเก็บค่าบริการเพิ่มตามจริงที่เกิดขึ้นจากนักท่องเที่ยว
2. กรณีที่มีงานจัดประชุมนานาชาติ (Trade Fair) เป็นผลให้ค่าโรงแรมสูงขึ้นมาก และห้องพักในเมืองเต็ม บริษัทฯ ขอสงวนสิทธิ์ในการปรับเปลี่ยน หรือย้ายเมืองเพื่อให้เกิดความเหมาะสม
3. โดยส่วนใหญ่ตามธรรมเนียม ของห้องพักจะเป็นห้องพักที่ห้ามสูบบุหรี่ (Non Smoking Room) โดยทางโรงแรมอาจมีการติดตั้งอุปกรณ์ดับจับควันไว้ในห้อง กรณีที่มีการลักลอบสูบบุหรี่ในห้องพัก และถูกตรวจสอบได้ ผู้เข้าพักจำเป็นต้องชำระค่าปรับกับโรงแรมโดยตรง โดยค่าปรับขึ้นอยู่กับเงื่อนไขของแต่ละโรงแรม

## ✈️ ข้อมูลสำคัญเกี่ยวกับสายการบินที่ท่านควรรู้อ

1. เกี่ยวกับที่นั่งบนเครื่องบิน เนื่องจากบัตรโดยสาร เป็นแบบหมู่คณะ (ราคาพิเศษ) สายการบินจึงขอสงวนสิทธิ์ในการเลือกที่นั่งบนเครื่องบินทุกกรณี แต่ทางบริษัทจะพยายามให้มากที่สุด ให้ลูกค้าผู้เดินทางที่มาด้วยกันได้นั่งด้วยกัน หรือใกล้กันให้มากที่สุดเท่าที่จะสามารถทำได้
2. กรณีที่ท่านเป็นมุสลิม หรือ นับถือศาสนาอิสลาม หรือ แพ้อาหารบางประเภท โปรดระบุมาให้ชัดเจนในขั้นตอนการจอง กรณีที่แจ้งล่วงหน้าก่อนเดินทางกะทันหัน อาจมีค่าใช้จ่ายเพิ่มเพื่อชำระกับเมนูใหม่ที่ต้องการ เพราะเมนูเดิมของคณะ ไม่สามารถยกเลิกได้
3. บางสายการบินอาจมีเงื่อนไขเกี่ยวกับการให้บริการอาหารบนเครื่องบินแตกต่างกัน ขอให้ท่านทำความเข้าใจถึงวัฒนธรรมประจำชาติ ของแต่ละสายการบินที่กำลังให้บริการท่านอยู่
4. สายการบินอาจมีการงดเสิร์ฟอาหาร และเครื่องดื่ม หรือเปลี่ยนแปลงรูปแบบอาหาร ขึ้นอยู่กับสายการบินเป็นผู้กำหนด



## เงื่อนไข และข้อควรทราบอื่นๆ ทัวไป ที่ท่านควรทราบ

1. ทัวร์นี้สำหรับผู้มีวัตถุประสงค์เพื่อการท่องเที่ยวเท่านั้น
2. ทัวร์นี้ขอสงวนสิทธิ์สำหรับผู้เดินทางที่ถือหนังสือเดินทางธรรมดา (หน้าปกสีน้ำตาล / เลือดหมู) เท่านั้น กรณีที่ท่านถือหนังสือเดินทางราชการ (หน้าปกสีน้ำเงินเข้ม) หนังสือเดินทางทูต (หน้าปกสีแดงสด) และต้องการเดินทางไปพร้อมคณะทัวร์ อันมีวัตถุประสงค์เพื่อการท่องเที่ยว โดยไม่มีจดหมายเชิญ หรือ เอกสารใดเชื่อมโยงเกี่ยวกับการขออนุญาตการใช้หนังสือเดินทางพิเศษอื่นๆ หากไม่ผ่านการอนุมัติของเคาน์เตอร์เช็คนั้น ท่านต้องตรวจคนเข้าเมือง ทั้งฝั่งประเทศไทย (ต้นทาง) ขาวอก และ ต่างประเทศ (ปลายทาง) ขาเข้า ไม่ว่ากรณีใดก็ตาม ทางบริษัทขอสงวนสิทธิ์ไม่รับผิดชอบความผิดพลาดที่จะเกิดขึ้นในส่วนนี้ ไม่ว่าส่วนใดส่วนหนึ่ง
3. ทัวร์นี้เป็นทัวร์แบบเหมาจ่ายล่วงหน้าเรียบร้อยแล้วทั้งหมด หากท่านไม่ได้ร่วมเดินทางหรือใช้บริการตามที่ระบุไว้ในรายการ ไม่ว่าจะบางส่วนหรือทั้งหมด หรือถูกปฏิเสธการเข้า-ออกเมือง หรือด้วยเหตุผลใดๆ ก็ตาม ทางบริษัทขอสงวนสิทธิ์ไม่คืนเงินค่าบริการ ไม่ว่าบางส่วนหรือทั้งหมดให้แก่ท่านไม่ว่ากรณีใดๆ ก็ตาม
4. ทางบริษัทขอสงวนสิทธิ์ไม่รับผิดชอบค่าเสียหายจากความผิดพลาดในการสะกดชื่อ นามสกุล คำนำหน้าชื่อ เลขที่หนังสือเดินทาง เลขที่วีซ่า และอื่นๆ เพื่อใช้ในการจองตั๋วเครื่องบิน ในกรณีที่นักท่องเที่ยว หรือ เอเยนต์ไม่ได้ส่งหน้าหนังสือเดินทาง และ หน้าวีซ่ามาให้กับทางบริษัทพร้อมการชำระเงินมัดจำหรือส่วนที่เหลือทั้งหมด
5. ทางบริษัทขอสงวนสิทธิ์ในการเปลี่ยนแปลงรายการการเดินทางตามความเหมาะสม เพื่อให้สอดคล้องกับ สถานการณ์ ภูมิอากาศ และเวลา ณ วันที่เดินทางจริงของประเทศที่ท่านเดินทาง ทั้งนี้ ทางบริษัทจะคำนึงถึงความปลอดภัย และ ประโยชน์ของลูกค้าเป็นสำคัญ
6. ทางบริษัทขอสงวนสิทธิ์ไม่รับผิดชอบต่อความเสียหายหรือค่าใช้จ่ายใดๆ ที่เพิ่มขึ้นของนักท่องเที่ยว ที่ไม่ได้เกิดจากความผิดของทางบริษัท เช่น ภัยธรรมชาติ การจลาจล การนัดหยุดงาน การปฏิวัติ อุบัติเหตุ ความเจ็บป่วย ความสูญหายหรือเสียหายของสัมภาระ ความล่าช้า เปลี่ยนแปลง หรือการบริการของสายการบิน เหตุสุดวิสัยอื่น เป็นต้น
7. อัตราค่าบริการนี้คำนวณจากอัตราแลกเปลี่ยนเงินตราต่างประเทศ ณ วันที่ทางบริษัทเสนอราคา ดังนั้น ทางบริษัทขอสงวนสิทธิ์ในการปรับราคาค่าบริการเพิ่มขึ้น ในกรณีที่มีการเปลี่ยนแปลงอัตราแลกเปลี่ยนเงินตราต่างประเทศ ค่าตัว เครื่องบิน ค่าภาษีน้ำมัน ค่าภาษีสนามบิน ค่าประกันภัยสายการบิน การเปลี่ยนแปลงเที่ยวบิน ฯลฯ ที่ทำให้ต้นทุนสูงขึ้น
8. มัคคุเทศก์ พนักงาน หรือตัวแทนของทางบริษัท ไม่มีอำนาจในการให้คำสัญญาใดๆ แก่บริษัท เว้นแต่มีเอกสารลงนามโดยผู้มีอำนาจของบริษัทกำกับเท่านั้น
9. นักท่องเที่ยวต้องมีความพร้อมในการเดินทางทุกประการ หากเกิดเหตุสุดวิสัยใดๆ ระหว่างรอการเดินทาง อันไม่ใช่เหตุที่เกี่ยวข้องกับทางบริษัท อาทิ วีซ่าไม่ผ่าน เกิดอุบัติเหตุที่ไม่สามารถควบคุมได้ นอกเหนือการควบคุมและคาดหมาย ทางบริษัทจะรับผิดชอบคืนค่าทัวร์เฉพาะส่วนที่บริษัทยังไม่ได้ชำระแก่ทางคู่ค้าของทางบริษัท หรือจะต้องชำระตามข้อ ตกลงแก่คู่ค้าตามหลักปฏิบัติเท่านั้น
10. คณะทัวร์นี้ เป็นการชำระค่าใช้จ่ายทั้งหมดแบบผูกขาดกับตัวแทนบริษัทที่ได้รับการรับรองอย่างถูกต้อง ณ ประเทศปลายทาง ซึ่งบางส่วนของโปรแกรมอาจจำเป็นต้องท่องเที่ยวอันเป็นไปตามนโยบายของประเทศปลายทางนั้นๆ กรณีที่ท่านไม่ต้องการใช้บริการส่วนใดส่วนหนึ่ง ไม่ว่ากรณีใดก็ตาม จะไม่สามารถคืนค่าใช้จ่ายให้ได้ และ อาจมีค่าใช้จ่ายเพิ่มเติมขึ้น ตามมาเป็นบางกรณี ทางบริษัทขอสงวนสิทธิ์ในการเรียกเก็บค่าใช้จ่ายที่เกิดขึ้นจริงทั้งหมดกับผู้เดินทาง กรณีที่เกิดเหตุการณ์นี้ขึ้น ไม่ว่ากรณีใดก็ตาม
11. กรณีลูกค้าที่จองเฉพาะทัวร์ไม่รวมบัตรโดยสารโดยเครื่องบิน (จอยด์แลนด์ทัวร์ ซือตัว เครื่องบินแยกเอง) ในวันเริ่มทัวร์ (วันที่หนึ่ง) ท่านจำเป็นต้องมารอคณะท่านนั้น ทางบริษัทไม่สามารถให้คณะ รอท่านได้ ไม่ว่ากรณีใดก็ตาม กรณีที่ไฟล์ทของท่านถึงช้ากว่าคณะ และ ยืนยันเดินทาง ท่านจำเป็นต้องเดินทางตามคณะไปยังเมือง หรือ สถานที่ท่องเที่ยวที่คณะอยู่ในเวลานั้นๆ กรณีนี้ จะมีค่าใช้จ่ายเพิ่ม ท่านจำเป็นต้องชำระค่าใช้จ่ายที่ใช้ในการเดินทางด้วยตนเองทั้งหมดเท่านั้น ไม่ว่า กรณีใดก็ตาม และ ทางบริษัทขอสงวนสิทธิ์ไม่สามารถชดเชย หรือ ทดแทน หากท่านไม่ได้ท่องเที่ยวเมือง หรือ สถานที่ท่องเที่ยวใดๆ สถานที่หนึ่ง ทุกกรณี เนื่องจากการชำระแบบเหมาจ่ายกับตัวแทนแล้วทั้งหมด



# Allianz Travel **ประกันการเดินทาง** ทมดกัังวล ทุกการเดินทาง

ระยะเวลาการเดินทาง	(แบบทริปจบ)		ระยะเวลาการเดินทาง	(แบบทริปจบ)		ผลประโยชน์ ความคุ้มครอง	เดินทางในเอเชีย	เดินทางทั่วโลก
	เอเชีย	ทั่วโลก		เอเชีย	ทั่วโลก			
1-2 วัน	220.-	420.-	9 วัน	335.-	585.-	1. การสูญเสียชีวิต / อวัยวะ / สาขาศ หรือทุพพลภาพ ตาม จากอุบัติเหตุ - อยู่ที่ประเทศใดก็ตามตั้งแต่ 16 0 จนถึง 75 0 - อยู่ที่ประเทศใดก็ตามตั้งแต่ 16 0 หรือมากกว่า 75 0	1,500,000.- 750,000.-	2,000,000.- 1,000,000.-
3 วัน	230.-	420.-	10 วัน	345.-	605.-			
4 วัน	240.-	420.-	11 วัน	365.-	660.-			
5 วัน	250.-	460.-	12 วัน	375.-	680.-	2. ค่ารักษาพยาบาลในต่างประเทศ (วงเงินต่อการเดินทางแต่ละครั้ง สำหรับแผนรายปี) - ค่ารักษาพยาบาลต่อปีในประเทศไทย (ภายใน 30 วัน นับจากวันเดินทาง ทั้ง ประเทศไทย) - คุ้มครองค่าใช้จ่ายค่ารักษาพยาบาลใน ประเทศที่ถูกรอเตียงไม่เสร็จภายใน ต่างประเทศก่อน (ภายใน 7 วัน นับจากวันเดินทางมาถึง ประเทศไทย)	2,000,000.- 200,000.- 50,000.-	2,000,000.- 200,000.- 50,000.-
5 วัน	295.-	470.-	13 วัน	385.-	710.-			
7 วัน	315.-	555.-	14 วัน	400.-	730.-			
8 วัน	325.-	575.-	15-18 วัน	450.-	855.-			

## รายละเอียดการชำระค่าบริการ



ชื่อบัญชี : บจก. ลุคซ์แพลนเนท ทราเวลเลอร์  
 ธนาคาร กสิกรไทย สาขา มาร์เก็ต วิลเลจ สุวรรณภูมิ  
**137-1-55475-7**



ชื่อบัญชี : บจก. ลุคซ์แพลนเนท ทราเวลเลอร์  
 ธนาคาร ยูโอบี สาขา ถนนศรีวิธร  
**797-1-65104-4**



ชื่อบัญชี : คุณนิษฐนตร์ ทวีอักษรดีวิชา  
 ธนาคาร กสิกรไทย สาขา เมกาบางนา  
**028-1-54355-5**



ชื่อบัญชี : คุณนิษฐนตร์ ทวีอักษรดีวิชา  
 ธนาคาร ยูโอบี สาขา พาราไดซ์ พาร์ค  
**813-1-74805-1**



ชื่อบัญชี : คุณนิษฐนตร์ ทวีอักษรดีวิชา  
 ธนาคาร กรุงเทพ สาขาเอ็กเชน ทาวเวอร์  
**926-0-10444-4**

## สอบถามเพิ่มเติม/จองทัวร์



**แผนกขายจอยหน้าร้าน :**

085-567-5444, 091-778-4442, 091-939-4556,  
 081-855-7999, 081-839-0999

**แผนกกรุปเหมา : 063-539-3965, 091-939-9356**

**Hotline**  
**02-530-9899** (เวลา 9.00-19.30 น.)

สแกน QR code  
 สอบถามข้อมูลเพิ่มเติมได้





บริษัท แพลนเนท ฮอลิเดย์ ทราเวล จำกัด  
Planet Holidays Travel Co.,Ltd  
ใบอนุญาตเลขที่ :11/06474 (เปิดบริการ 20 ปี)



☎ 02-530-9899 📠 081-855-7999, 081-839-0999, 091-939-4556, 091-778-4442, 085-567-5444 🌐 @planetholiday 🌐 www.planetholidaystravel.com



## โอนผ่านธนาคารตามรายละเอียดดังนี้

ชื่อบัญชี : บจก. ลุคซ์แพลนเนท ทราเวลเลอร์

ธนาคารกสิกรไทย  
开泰银行 KASIKORNBANK



ธนาคารกสิกรไทย : สาขา มาร์เก็ต วิลเลจ สุวรรณภูมิ

เลขที่บัญชี : 137-1-55475-7

ชื่อบัญชี : คุณนิชชุนเอนทร์ ทวีอักษรตีวีชา

ธนาคารกสิกรไทย  
开泰银行 KASIKORNBANK



ธนาคารกสิกรไทย : สาขา เมกาบางนา

เลขที่บัญชี : 028-1-54355-5

กรุณาส่งสลิปหลังจากชำระค่าทัวร์ด้วยนะครับ



บริษัท แพลนเนท ฮอลิเดย์ ทราเวล จำกัด  
Planet Holidays Travel Co.,Ltd

ผ่านการรับรองโดย

📍 14 อาคารแพลนเนท ซอยเฉลิมพระเกียรติ 9.9 ซอย28 แยก7 แขวงคอกไม้ เขตประเวศ

