



บริษัท แพลนเนท ฮอลิเดย์ ทราเวล จำกัด
Planet Holidays Travel Co.,Ltd

ใบอนุญาตเลขที่ :11/06474 (ปีบริการ 20 ปี)



สิงคโปร์ : โฟล์กสวาเกน / กลุ่มอาสาสมัคร / สิบนา ตูนา / จองตั๋วเครื่องบิน



☎ 02-530-9899 ☎ 081-855-7999, 081-839-0999, 091-939-4556, 091-778-4442, 085-567-5444 @planetholiday www.planetholidaystravel.com



Emirates **น้ำหนักกระเป๋า 30 KG.**

นั่งรถไฟ
ความเร็วสูง Sapsan



Autumn Begin **รวมครบ จบไฮไลท์**
Russia
MOSCOW ST.PETERBURG

พิเศษ!! ล่องเรือแม่น้ำเนวา

เดินทาง

10-17 ก.ย.69

25 ก.ย.-02 ต.ค.69

เมนูพิเศษ
โทสต์ยิว, ซุปบอร์ช, คีคกับโปเลียน

✈️ **เข้ามอสโก-ออกเซนต์ปีเตอส์เบิร์ก**

8 วัน **5** คืน

highlight

- **เที่ยวสองเมืองไฮไลท์ของรัสเซียที่ไม่ควรพลาด!**
- **ตื่นตาตื่นใจกับมหาวิหารเซนต์บาซิล**
- **ชมความยิ่งใหญ่ของจัตุรัสแดง**
- **สัมผัสอดีตที่พระราชวังเครมลิน สุสานเลนิน**
- **ตระการตาไปกับสถานีรถไฟใต้ดินมอสโก**
- **ซากอรัล โบสถ์โธลิกิริมดี เป็นเขาสแปร์โรว์**
- **สุดอลังการพระราชวังฤดูหนาว**
- **พิพิธภัณฑ์เซอร์มิตเกจ**
- **โบสถ์หยดเลือด ป้อมปีเตอร์แอนด์ปอล**
- **แลมมหาวิหารเซนต์ไอแซค**



ชมละครสัตว์



มหาวิหารเซนต์ไอแซค



จัตุรัสแดง



อาหาร 17 มื้อ + บนเครื่อง



พักโรงแรมดี 4 ดาว



ฟรีปลั๊กไฟ Universal

75,888 ราคา เพียง

гарันті 15 тған оқпактан қарқынды қазақстандықтар



บริษัท แพลนเนท ฮอลิเดย์ ทราเวล จำกัด
Planet Holidays Travel Co.,Ltd

ผ่านการรับรองโดย

14 อาคารแพลนเนท ซอยเฉลิมพระเกียรติ ร.9 ซอย28 แขวงคอกไม้ เขตประเวศ
กรุงเทพฯ 10250 ☎ 02-530-9899 ☎ 091-939-4556, 091-778-4442, 085-567-5444





วันที่	โปรแกรมท่องเที่ยว	เช้า	เที่ยง	เย็น	โรงแรม
1	ท่าอากาศยานนานาชาติสุวรรณภูมิ ประเทศไทย EK373 BKK-DXB 21.35-00.50				
2	ท่าอากาศยานนานาชาติดูไบ ประเทศสหรัฐอาหรับเอมิเรตส์ แวะพัก เปลี่ยนเครื่อง – ท่าอากาศยานนานาชาติโดโมเดโดโว ประเทศรัสเซีย EK129 DXB-DME 02.20-06.40 – เมืองซาร์กอร์ส – โบสถ์โอสโตรนิตส์ – กรุงมอสโก – มหาวิทยาลัยเซนต์บาซิล		🍴	🍴	Marinsl Park Hotel Prazhskaya / Edge Seligerskaya / Azimuth Aerostar / Prince Park Hotel หรือโรงแรมและเมืองระดับใกล้เคียง
3	พระราชวังเครมลิน+มหาวิทยาลัย – ปืนใหญ่พระเจ้าซาร์ – ระฆังพระเจ้าซาร์ – จัตุรัสอสนวิหาร+พิพิธภัณฑ์อาร์เมอร์รี่+สวนอเล็กซานเดอร์ รัสเซีย – จัตุรัสแดง – มหาวิทยาลัยเซนต์บาซิล – สุสานเลนิน – ห้างสรรพสินค้ากุม – จัตุรัสโรงละคร – สวน Zaryadye – ชมการแสดงคณะละครสัตว์มอสโคว์เซอร์คัส	🍴	🍴	🍴	Marinsl Park Hotel Prazhskaya / Edge Seligerskaya / Azimuth Aerostar / Prince Park Hotel หรือโรงแรมและเมืองระดับใกล้เคียง
4	มหาวิทยาลัยมอสโก – สเปร์โรว์ ฮิลล์ – ประตูดัชชี่ – สวนวิคตอรี – ทิวทัศน์รถไฟใต้ดิน – ซุปปิ้งถนนอารบัก	🍴	🍴	🍴	Marinsl Park Hotel Prazhskaya / Edge Seligerskaya / Azimuth Aerostar / Prince Park Hotel หรือโรงแรมและเมืองระดับใกล้เคียง
5	รถไฟ Sapsan train มอสโก – เมืองเซนต์ปีเตอर्सเบิร์ก – ป้อมปีเตอร์แอนด์ปอล – โบสถ์หยดเลือด – มหาวิทยาลัยเซนต์ไอแซค – รูปปั้นคนขี่ม้า – พระราชวังนิโคลัส(ด้านนอก) – อสนวิหารสโมลนี – ล่องเรือแม่น้ำเนวา	🍴	🍴	🍴	Cosmos St. Petersburg Pribaltijskaya / Pulkovskaya หรือโรงแรมและเมืองระดับใกล้เคียง
6	พระราชวังปีเตอร์ฮอฟ – พิพิธภัณฑ์เฮอร์มิเทจ OPTION: Dinner with Caviar & Champagne & Show	🍴	🍴	🍴	Cosmos St. Petersburg Pribaltijskaya / Pulkovskaya หรือโรงแรมและเมืองระดับใกล้เคียง
7	พระราชวังแคทเธอริน – ซุปปิ้ง ฟัลโคโวเอาก์เล็ท – ท่าอากาศยานปูลโกโว ประเทศรัสเซีย EK176 LED-DXB 23.05-06.10	🍴	🍴	🍴	
8	ท่าอากาศยานนานาชาติดูไบ ประเทศสหรัฐอาหรับเอมิเรตส์ แวะพัก เปลี่ยนเครื่อง – ท่าอากาศยานนานาชาติสุวรรณภูมิ ประเทศไทย EK370 DXB-BKK 09.00-18.25				





วันเดินทาง	ราคาผู้ใหญ่ (บาท)	ราคาเด็ก Infant 0-2 ปี (บาท)	เด็ก 02-07 ปี ไม่เสริมเตียง (บาท)	พักเดี่ยว / เดินทาง ท่านเดี่ยว เพิ่ม (บาท)	ที่นั่ง
10-17 กันยายน 2569	75,888	Infant ไม่เกิน 2 ปี ราคา 14,500 บาท	70,888	11,500	25
25 กันยายน – 02 ตุลาคม 2569	75,888		70,888		25

ตารางเวลาเที่ยวบิน สายการบิน เอมิเรตส์แอร์ไลน์

ฟรีแอดวันท์ 25 กันยายน – 02 ตุลาคม 2569



เที่ยวบินขาไป

BKK ■ ----- ✈ ----- ■ DXB ■ ----- ✈ ----- ■ DME

เที่ยวบิน	เวลาออก	เวลาถึง	✈ TRANSIT	เที่ยวบิน	เวลาออก	เวลาถึง
EK373	21.35	00.50		EK129	02.20	06.40

เที่ยวบินขากลับ

LED ■ ----- ✈ ----- ■ DXB ■ ----- ✈ ----- ■ BKK

เที่ยวบิน	เวลาออก	เวลาถึง	✈ TRANSIT	เที่ยวบิน	เวลาออก	เวลาถึง
EK176	23.05	06.10		EK370	09.00	18.25

** สำหรับกรุ๊ปเดินทางวันที่ 10-17 กันยายน 2569 เที่ยวบินขากลับมีปรับเวลาดังนี้

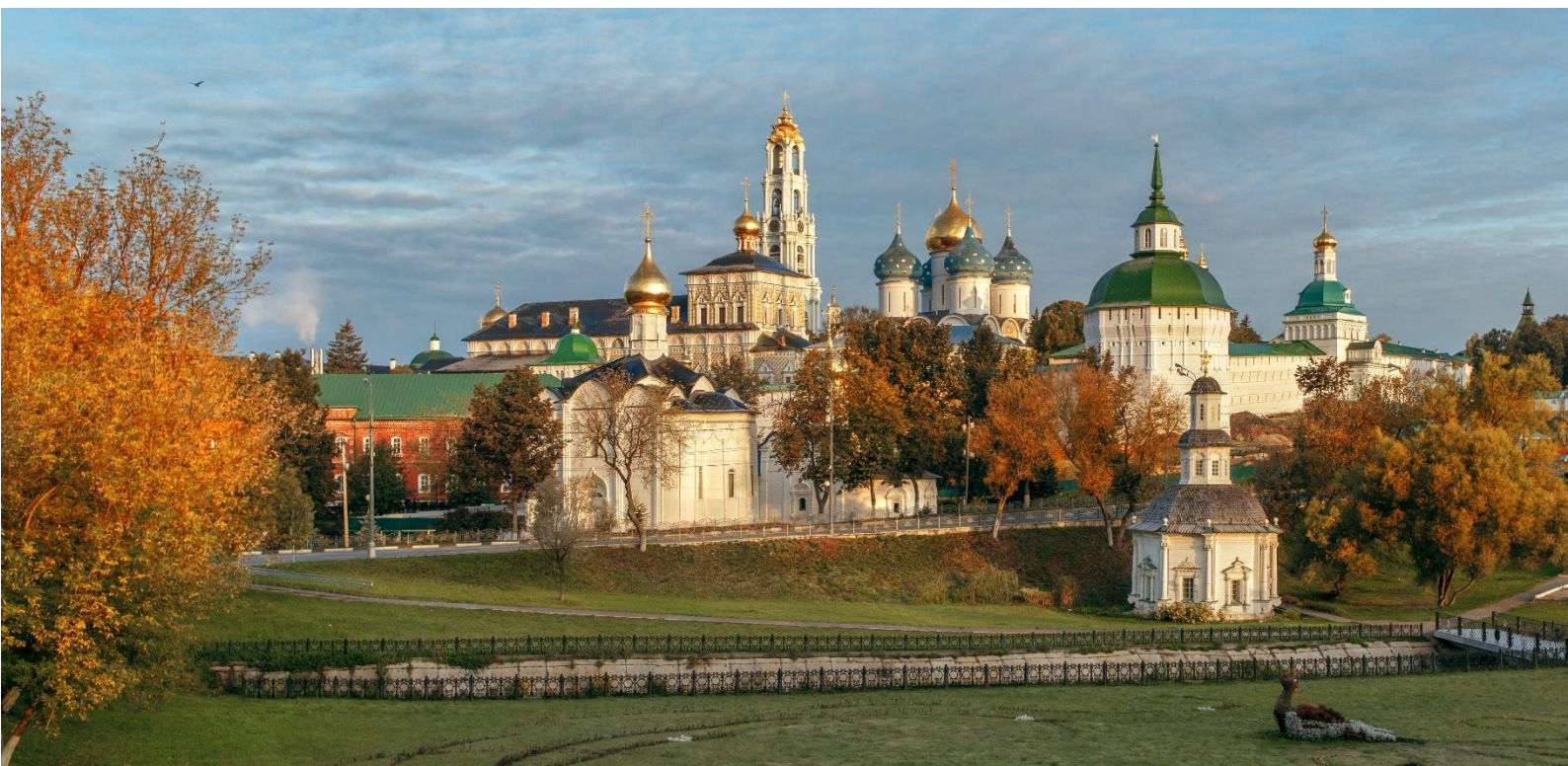
DEPARTURE : EK373 BKK-DXB 21.35-00.50 // EK129 DXB-DME 02.20-06.40

RETURN : EK176 LED-DXB 23.05-06.10 // EK372 DXB-BKK 09.40-19.25



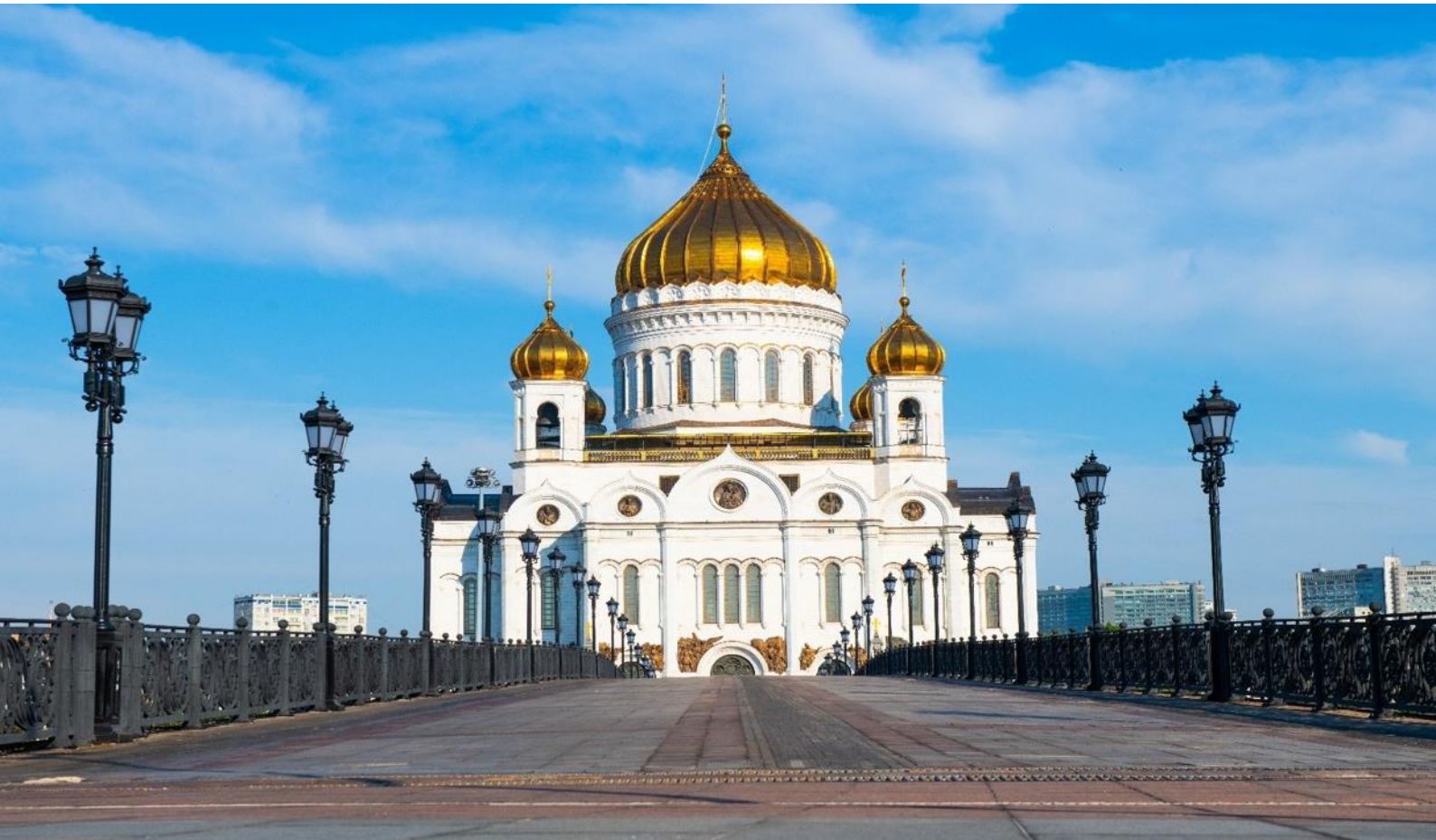


Highlight! เครื่องดื่มยอดนิยมหน้าร้อนของรัสเซียคือ ควาส (Kvass) ซึ่งเป็นเครื่องดื่มพื้นเมืองที่ทำจากการหมักขนมปังดำ, น้ำ, และยีสต์ มีรสชาติเปรี้ยวหวานซ่าเล็กน้อย และมีแอลกอฮอล์ต่ำมากจนเด็กสามารถดื่มได้ ควาสนิยมดื่มเพื่อดับกระหาย คลายร้อน (แก้วละประมาณ RUB 40 - 80 RUB)



เที่ยง ๑๑ รับประทานอาหารเที่ยง (มื้อที่ 1)

นำท่านเดินทางสู่ **กรุงมอสโก (Moscow)** มีประวัติศาสตร์อย่างยาวนาน มีวัฒนธรรมที่เป็นเอกลักษณ์ ผสมผสานระหว่างความเป็นรัสเซียดั้งเดิมและอิทธิพลจากตะวันตก รวมไปถึงสถาปัตยกรรมที่สวยงามแปลกตา **ชมสัญลักษณ์ของความยิ่งใหญ่ มหาวิหารเซนต์ซาเวียร์ หรือ มหาวิหารพระคริสต์ผู้ช่วยให้รอด (Cathedral of Christ the Saviour)** วิหารแห่งนี้โดดเด่นด้วยโดมสีทองอร่ามและสถาปัตยกรรมที่งดงาม ภายในวิหารประดับด้วยภาพเพรสโก เล่าเรื่องราวเกี่ยวกับพระคัมภีร์และประวัติศาสตร์ประเทศรัสเซีย



เย็น ๑๑ รับประทานอาหารเย็น (เมื่อที่2) เมนูพิเศษ ไก่เคียวฟ (Chicken Kiev)



Highly Highly! ไก่เคียวฟ (Chicken Kiev) ถือเป็นเมนูอาหารที่นิยมในหมู่ชนชั้นสูงของรัสเซียอาหารจานโปรดของราชวงศ์โรมานอฟ (Romanov) หัวใจของเมนูนี้คือ "เนยกระเทียม" ที่ถูกยัดไว้ข้างในอกไก่ชิ้นหนา จากนั้นนำไปคลุกเกล็ดขนมปังแล้วทอดจนเหลืองกรอบ เมื่อหั่นออกมา เนยที่หลอมละลายจะไหลเยิ้มออกมาเป็นภาพที่น่าตื่นตาตื่นใจ



ที่พัก : Marinsl Park Hotel Prazhskaya / Edge Seligerskaya / Azimuth Aerostar / Prince Park Hotel หรือโรงแรมและเมืองระดับใกล้เคียง (ชื่อโรงแรมที่ท่านพัก ทางบริษัทจะทำการแจ้งพร้อมใบนัดหมาย 5-7 วันก่อนวันเดินทาง)



วันที่สาม พระราชวังเครมลิน+มหาวิหารอัสสัมชัญ - ปืนใหญ่พระเจ้าซาร์ - ระฆังพระเจ้าซาร์ - จัตุรัสอาสนวิหาร+พิพิธภัณฑ์อาร์เมอร์รี่+สวนอเล็กซานเดอร์ รัสเซีย - จัตุรัสแดง - มหาวิหารเซนต์บาซิล - สุสานเลนิน - ห้างสรรพสินค้ากุม - จัตุรัสโรงละคร - สวน Zaryadye - ชมการแสดงคณะละครสัตว์มอสโคว์เซอร์คัส

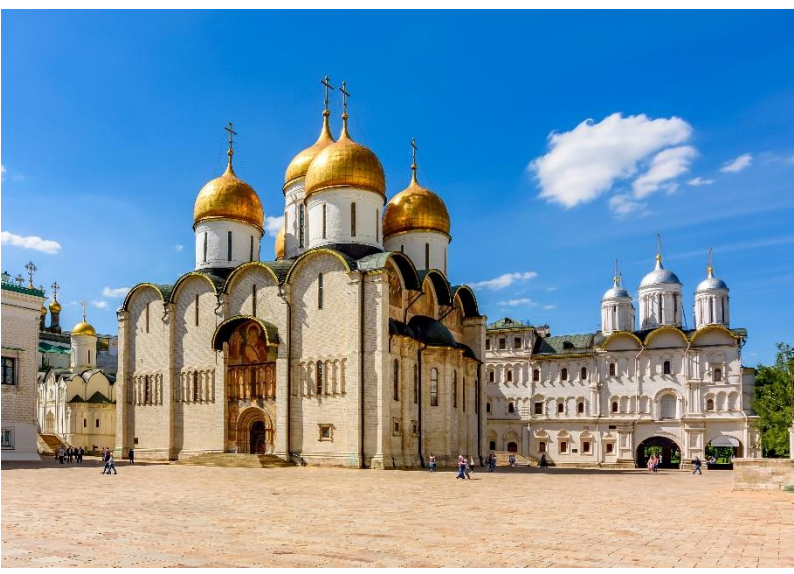
🍴 **อาหาร เช้า, เกียง, เย็น**

เช้า 🍴 **รับประทานอาหารเช้า ณ โรงแรม (มื้อที่3)**

ชื่นชมความสวยงามของ พระราชวังเครมลิน (Kremlin Palace) (ค่าทัวร์รวมค่าเข้าชม) ที่มีการผสมผสานสถาปัตยกรรมแบบรัสเซียโบราณไปจนถึงสถาปัตยกรรมแบบบาโรกและคลาสสิก ถือเป็นสัญลักษณ์ของอำนาจและความยิ่งใหญ่ของรัสเซีย



สัมผัสความเก่าแก่ของ โบสถ์อัสสัมชัญ (Assumption Cathedral) (ค่าทัวร์รวมค่าเข้าชม) สถานที่ศักดิ์สิทธิ์ที่มีอายุมากกว่า 600 ปี ที่ยังถูกรักษาไว้อย่างดีและมักใช้ในพิธีกรรมที่สำคัญ สถาปัตยกรรมรัสเซียโบราณผสมผสานกับอิทธิพลเรอเนซองส์ มีโดมทองคำ 5 โดม **ปืนใหญ่ที่ไม่เคยยิง** ปืนใหญ่พระเจ้าซาร์ (Tsar Cannon) มีขนาดมหึมาและรูปลักษณ์ที่น่าเกรงขาม ด้วยความยาว ประมาณ 5.84 เมตรหนักประมาณ 40 ตัน จึงทำให้ไม่สามารถเคลื่อนย้ายหรือใช้ยิงได้จริง **อสังการ** หระฆังหรือระฆังพระเจ้าซาร์ (Tsar Bell) เป็นระฆังที่ใหญ่ที่สุดในโลก แต่ตีไม่ดังเพราะแตกก่อนการใช้งานจริง





เช็คอินถ่ายภาพด้านนอก จัตุรัสอาสนวิหาร (Cathedral Square) จัตุรัสแห่งนี้เป็นสถานที่ที่มีความสำคัญทางประวัติศาสตร์และวัฒนธรรมของรัสเซีย **เข้าชม พิพิธภัณฑสถานอาร์เมอร์รี่ (Armoury Chamber) (ค่าตั๋วรวมค่าเข้าชม) หรือ พิพิธภัณฑสถานคลังอาวุธเครมลิน (The Kremlin Armoury) เป็นหนึ่งในพิพิธภัณฑสถานที่เก่าแก่และล้ำค่าที่สุดในประเทศรัสเซีย ที่เก็บรวบรวมขุมทรัพย์และสิ่งของล้ำค่าของราชวงศ์รัสเซียมาหลายศตวรรษ การได้เข้าชมคงเป็นประสบการณ์ที่น่าประทับใจ**
สวนอเล็กซานเดอร์ (Alexander Garden) เป็นหนึ่งในสวนสาธารณะแห่งแรกของกรุงมอสโก เหมาะสำหรับการมาเดินเล่นและพักผ่อนหย่อนและชมความสวยงามของดอกไม้

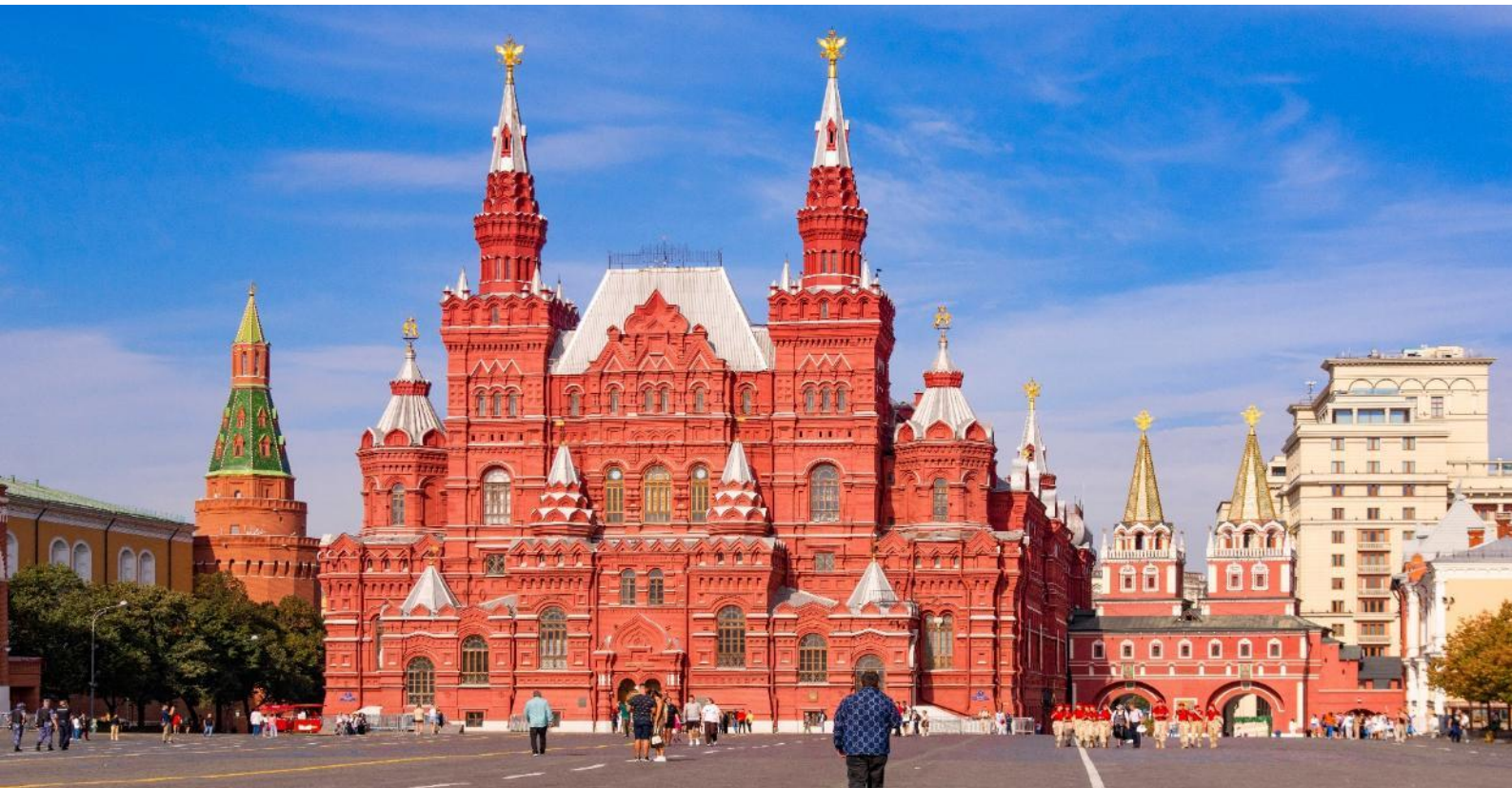




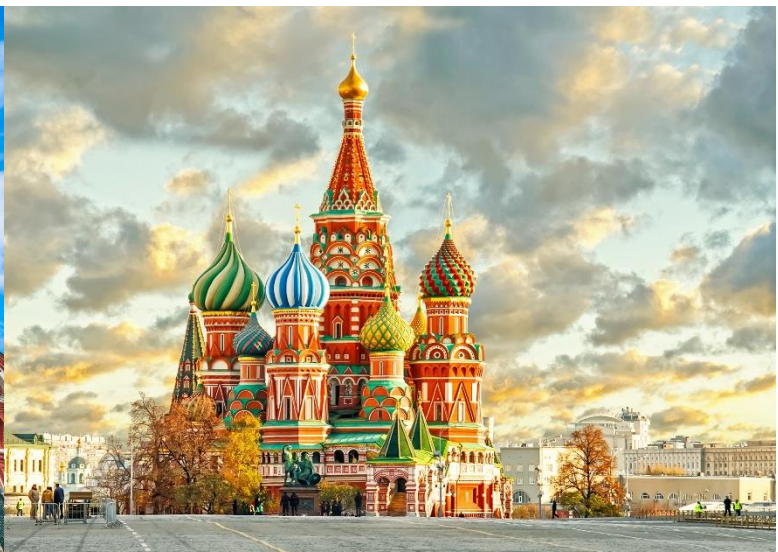
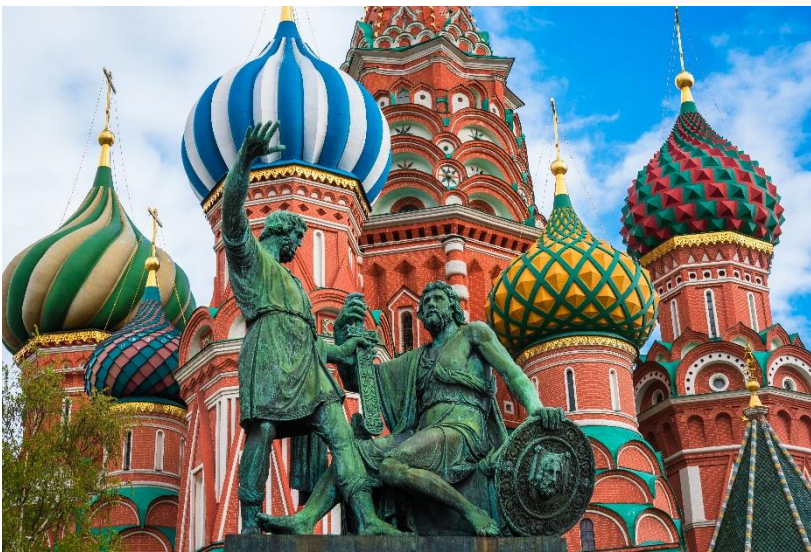
เที่ยง ๑๑ รับประทานอาหารเที่ยง (มื้อที่4)

ชมวิวจัตุรัสแดง (Red Square) เก็บภาพความประทับใจกับสถานที่สำคัญทางประวัติศาสตร์และถือว่าเป็นศูนย์กลางทางการเมืองและวัฒนธรรมของรัสเซียเพราะมักใช้จัดงานเฉลิมฉลองสำคัญๆ มากมาย รวมไปถึงความสวยงามของสถาปัตยกรรม

Highlight! คำว่า "แดง หรือ RED " ในที่นี้ไม่ได้หมายถึงสีแดง แต่ในภาษารัสเซียโบราณหมายถึง "สวยงาม" หรือ "น่าประทับใจ"



ถ่ายภาพด้านนอกกับสถานที่ๆ ได้ชื่อว่าเป็นอัญมณีแห่งกรุงมอสโก มหาวิหารเซนต์บาซิล หรือ เซนต์เบซิล (Saint Basil's Cathedral) จุดหมายปลายทางของใครหลายๆ คน เพราะที่นี่คือจุดที่โดดเด่นที่สุดของกรุงมอสโก



ด้วยสถาปัตยกรรมที่งดงามแปลกตา โดมสีล้นสดใส ซึ่งเปรียบเสมือนเปลวไฟที่ลุกโชนขึ้นสู่ท้องฟ้า หรือชัยชนะ
นั่นเอง(ค่าทัวร์**ไม่รวม**ค่าเข้าชม)

ถ่ายภาพด้านนอกกับตำนานสุดโด่งดังที่ **สุสานเลนิน (Lenin's Mausoleum)** เป็นสุสานที่เก็บรักษาร่างของวลาดี
มีร์ เลนิน อดีตผู้นำการปฏิวัติรัสเซียและผู้ก่อตั้งรัฐโซเวียต ตัวอาคารที่มีลักษณะเรียบง่ายแต่สง่างาม มีการตกแต่ง
ด้วยหินอ่อนและหินแกรนิต



ช้อปปิ้งที่ ห้างสรรพสินค้ากุ่ม (Gum Department Store) ห้างสรรพสินค้าหรูหราเก่าแก่และใหญ่ที่สุดในกรุงมอสโก ที่
เต็มไปด้วยร้านค้าแบรนด์เนมระดับโลก เสื้อผ้า เครื่องประดับ น้ำหอม และของที่ระลึก รวมไปถึงร้านอาหารชั้นเลิศ และ
คาเฟ่คอยให้บริการ

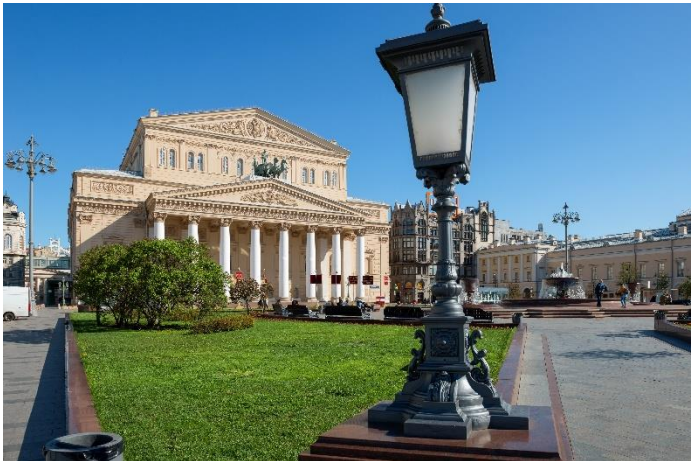


Highlight! ไอศกรีมของ GUM เริ่มทำขายตั้งแต่ช่วงเปิดห้าง ปี1893 โดยใช้ สูตรดั้งเดิมแบบรัสเซีย เน้นความเรียบง่าย วัตถุดิบสดใหม่ และรสชาติกลมกล่อมที่คงอยู่กว่า 100 ปี

แทบทุกคนจะต้องลองไอศกรีมโคน สัมผัสความหวานมันและหอมแบบคลาสสิก ที่เหมือนกับว่า “ได้กินประวัติศาสตร์” ไปยังใจอย่างจั้น



เยี่ยมชม **จัตุรัสโรงละคร** หรือ Theatre Square เป็นที่ตั้งของโรงละคร มีสถาปัตยกรรมที่งดงามและเป็นสถานที่จัดการแสดงบัลเลต์และโอเปราที่มีชื่อเสียงระดับโลก (ด้านนอก) สัมผัสทัศนียภาพที่สวยงามที่ **สวน Zaryadye** เพลิดเพลินเดินเล่นชมความโดดเด่นด้วยการออกแบบที่ทันสมัยและเป็นเอกลักษณ์ผสมผสานกับธรรมชาติที่ลงตัวที่นี้ประกอบไปด้วยเช่นศาลาชมวิวกะจกสุดล้ำสมัย สวนดอกไม้บานาชนิดและพื้นที่สวนสีเขียวที่สวยงาม





Highlight! เปิดประสบการณ์สุดพิเศษหาได้ยาก ไม่
ควรวลาด! ชมการแสดงชื่อเสียงของคณะละครสัตว์
มอสโกเซอร์คัส (Moscow Circus) แห่งนี้ ที่มีโด่งดังไป
ทั่วโลก ด้วยทักษะของสัตว์น่ารักและสัตว์ดุร้าย ชนิด
ต่างๆ ที่ผ่านการฝึกสอนมาอย่างดี ผสมผสานกับการ
แสดงมายากล และการแสดงกายกรรม ที่สุดตื่นเต้นเร้า
ใจ**การแสดงโชว์ละครสัตว์ที่นำมาจัดแสดง ขึ้นอยู่กับ
คณะละครสัตว์เท่านั้น (ไม่สามารถระบุ ประเภทสัตว์ที่ท่า
การแสดงได้)





เย็น ๑๑ รับประทานอาหารเย็น (มื้อที่5)
ที่พัก : Marinsl Park Hotel Prazhskaya / Edge Seligerskaya / Azimuth Aerostar / Prince Park Hotel
หรือโรงแรมและเมืองระดับใกล้เคียง
(ชื่อโรงแรมที่ท่านพัก ทางบริษัทจะทำการแจ้งพร้อมใบนัดหมาย 5-7 วันก่อนวันเดินทาง)

วันที่สี่ มหาวิทยาลัยมอสโก – สแปร์โรว์ ฮิลล์ – ประตูดัชชี่ – สวนวิคตอรี – สถานีรถไฟใต้ดิน – ช้อปปิ้งถนนอารมัท
๑๑ อาหาร เช้า, เกียง, เย็น

เช้า ๑๑ รับประทานอาหารเช้า ณ โรงแรม (มื้อที่6)
มาเช็กอินและเก็บภาพความประทับใจ ณ สแปร์โรว์ ฮิลล์ (Sparrow Hills) จุดชมวิวที่สวยงามที่สุดแห่งหนึ่งของมอสโก! เพลิดเพลินเดินเล่นชมวิวดนขนาดใหญ่ที่ได้รับการตกแต่งอย่างประณีตราวกับงานศิลปะ พร้อมดื่มด่ำกับทิวทัศน์อันงดงามของกรุงมอสโกที่ทอดยาวสุดสายตา และยังเป็นที่ตั้งของ มหาวิทยาลัยมอสโก (Moscow University) หนึ่งในมหาวิทยาลัยที่เก่าแก่และทรงเกียรติที่สุดในโลก! มาสัมผัสความรุ่มร้อนและทัศนียภาพอันน่าทึ่งที่จะทำให้คุณหลงรักมอสโกยิ่งกว่าเดิม



ชมสัญลักษณ์วีรชนผู้กล้า ประตูชัย (Triumphal Arch of Moscow) ที่แห่งนี้เป็นเครื่องเตือนใจอันยิ่งใหญ่ถึงประวัติศาสตร์อันยาวนานของรัสเซียในด้านการทหารที่ทรงพลังและแข็งแกร่ง **ชื่นชมความยิ่งใหญ่และสวยงามของสวนวิคตอรี (Victory Park)** ตั้งอยู่ในใจกลางสวนสาธารณะที่ทันสมัยขนาดมหึมา สร้างขึ้นเพื่อเป็นอนุสรณ์กลางแจ้งขนาดใหญ่เพื่อรำลึกถึงหนึ่งในบทที่สำคัญที่สุดในประวัติศาสตร์ของประเทศ





บริษัท แพลนเนท ฮอลิเดย์ ทราเวล จำกัด
Planet Holidays Travel Co.,Ltd

ใบอนุญาตเลขที่ :11/06474 (ปีบริการ 20 ปี)



☎ 02-530-9899 ☎ 081-855-7999, 081-839-0999, 091-939-4556, 091-778-4442, 085-567-5444 @planetholiday www.planetholidaystravel.com



เที่ยง ๑๐ รับประทานอาหารเที่ยง (เมื่อที่7)

ชมความสวยงาม ภัตตาคารรถไฟใต้ดิน (Underground train station) ที่นี้เป็นหนึ่งในระบบรถไฟใต้ดินที่ใหญ่ที่สุดและสวยงามที่สุดในโลก เพราะถูกออกแบบอย่างประณีตทั้งด้านงานศิลปะและด้านสถาปัตยกรรม



บริษัท แพลนเนท ฮอลิเดย์ ทราเวล จำกัด
Planet Holidays Travel Co.,Ltd

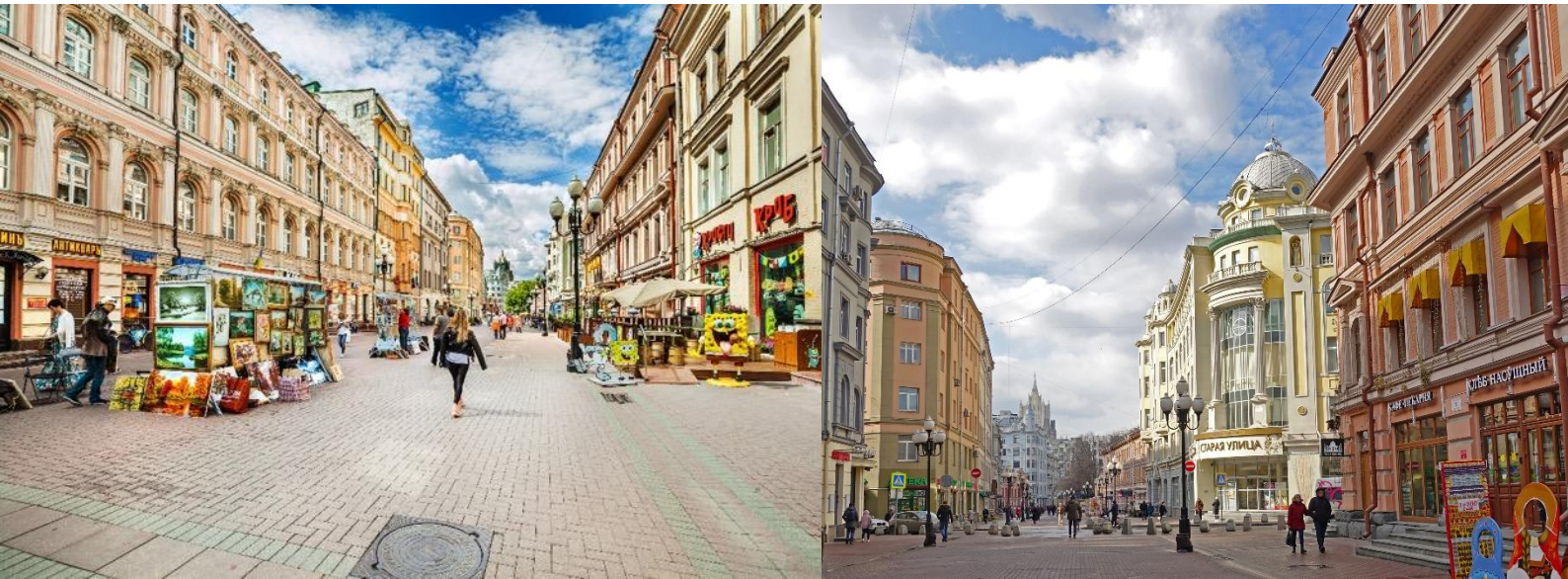
ผ่านการรับรองโดย

14 อาคารแพลนเนท ซอยเฉลิมพระเกียรติ ร.9 ซอย28 แยก7 แขวงคอกก๊อโบ เขตประเวศ
กรุงเทพฯ 10250 ☎ 02-530-9899 ☎ 091-939-4556, 091-778-4442, 085-567-5444





เฟล็ดเฟล็น ซ็อบบิงถนนอาร์บัท (Arbat Street) บรรยากาศสุดคึกคักที่เป็นเอกลักษณ์ แหล่งรวมผลงานศิลปะ ร้านขายของที่ระลึก สินค้าของที่ทำมือ รวมถึงร้านอาหารและคาเฟ่ให้เลือกชิมมากมาย เป็นถนนที่มีสีสันในยามกลางวัน และโรแมนติกในยามค่ำคืน



เย็น ๑๐ รับประทานอาหารเย็น (เนื้อที่๘) เมนูพิเศษ ซุปบอร์ช และ เค้กนโปเลียน

Highlight! ซุปบอร์ช (Borsch Soup) ซุปพื้นเมืองประจำชาติรัสเซียที่มีความคลาสสิก และเป็นอาหารมังสวิรัตยอดนิยมของชาวรัสเซียที่ต้องการชำระล้างร่างกายและจิตใจตนเองให้บริสุทธิ์ก่อนถึงวันอีสเตอร์ นอกจากนี้ยังมีคำกล่าวเกี่ยวกับซุปบอร์ชด้วยว่า “การดูผู้หญิงรัสเซียว่าจะเป็นภรรยาที่ดีได้หรือไม่ นั้น ต้องดูจากการปรุงซุปบอร์ชให้อร่อย”



Highlight! เค้กนโปเลียน (Napoleon cake) คือเค้กหลายชั้นที่สร้างสรรค์ขึ้นด้วยการสลับชั้นแป้งพัฟฟี่กรอบบางเบากับครีมคัสตาร์ดเนื้อนุ่มละมุน โดยมีที่มาจากรัสเซีย ซึ่งเชื่อว่าทำขึ้นเพื่อฉลองชัยชนะเหนือกองทัพของจักรพรรดินโปเลียนในปี 1812 จนกลายเป็นขนมยอดนิยมที่ขาดไม่ได้ในเทศกาลปีใหม่ของชาวรัสเซีย





ที่พัก : Marinsl Park Hotel Prazhskaya / Edge Seligerskaya / Azimuth Aerostar / Prince Park Hotel
หรือโรงแรมและเมืองระดับใกล้เคียง
(ชื่อโรงแรมที่ท่านพัก ทางบริษัทจะทำการแจ้งพร้อมใบนัดหมาย 5-7 วันก่อนวันเดินทาง)

วันที่ห้า รถไฟ Sapsan train มอสโก – เมืองเซนต์ปีเตอ์สเบิร์ก – ป้อมปีเตอร์แอนด์ปอล – โบสถ์หยดเลือด – มหาวิหารเซนต์ไอแซค – รูปปั้นคนขี่ม้า – พระราชวังนิโคลัส(ด้านนอก) – อาสนวิหารสมolni – ล่องเรือแม่น้ำเวนา
🍴 อาหาร เช้า, เกียง, เย็น

เช้า 🍴 รับประทานอาหารเช้า ณ โรงแรม (เมื่อที่9) หรือบริการอาหารเช้าแบบ SET BOX กรณีห้องอาหารโรงแรมเปิดทำการช้า กรณีห้องอาหารโรงแรมเปิดทำการช้า

เปิดประสบการณ์นั่งรถไฟด่วน SAPSAN TRAIN จาก มอสโก (MOSCO) สู่มืองเซนต์ปีเตอ์สเบิร์ก (Saint Petersburg) เป็นเมืองหลวงเก่าและเมืองใหญ่อันดับสองของรัสเซียและเป็นเมืองที่มีกลิ่นอายจากศิลปะยุโรป

เกียง 🍴 รับประทานอาหารเกียง (เมื่อที่10)
ถ่ายภาพด้านนอกกับประวัติศาสตร์ที่ยังคงอยู่ ป้อมปีเตอร์แอนด์ปอล (Peter and Paul Fortress) สิ่งก่อสร้างที่สูงที่สุดของเมือง โดยมีความสูงถึง 122.5 เมตรและมีสถาปัตยกรรมแบบบาโรก ที่มีรูปทรงหกเหลี่ยม กำแพงเป็นหิน ก่ออิฐ สร้างเพื่อป้องกันการรุกรานจากศัตรู เคยใช้เป็นที่คุมขังนักโทษทางการเมือง ในปัจจุบันเป็นพิพิธภัณฑ์ที่ใช้ฝังหลุมพระศพของพระเจ้าปีเตอร์มหาราช และพระบรมศพของพระเจ้าซาร์นิโคลัสที่ 2 และครอบครัวโรมานอฟ (ค่าทัวร์ไม่รวมค่าเข้าชม)
เข้าชมดินแดนศักดิ์สิทธิ์ตัวแทนความมั่งคั่งและอสังการ โบสถ์หยดเลือด (Church of the Savior on Spilled Blood) สร้างขึ้นเพื่อเป็นอนุสรณ์สถานที่มัสการที่มีสถาปัตยกรรมละเอียดมีลวดลายของกระเบื้องโมเสกแบบสไตล์ของรัสเซียสวยงาม





บริษัท แพลนเนท ฮอลิเดย์ ทราเวล จำกัด
Planet Holidays Travel Co.,Ltd

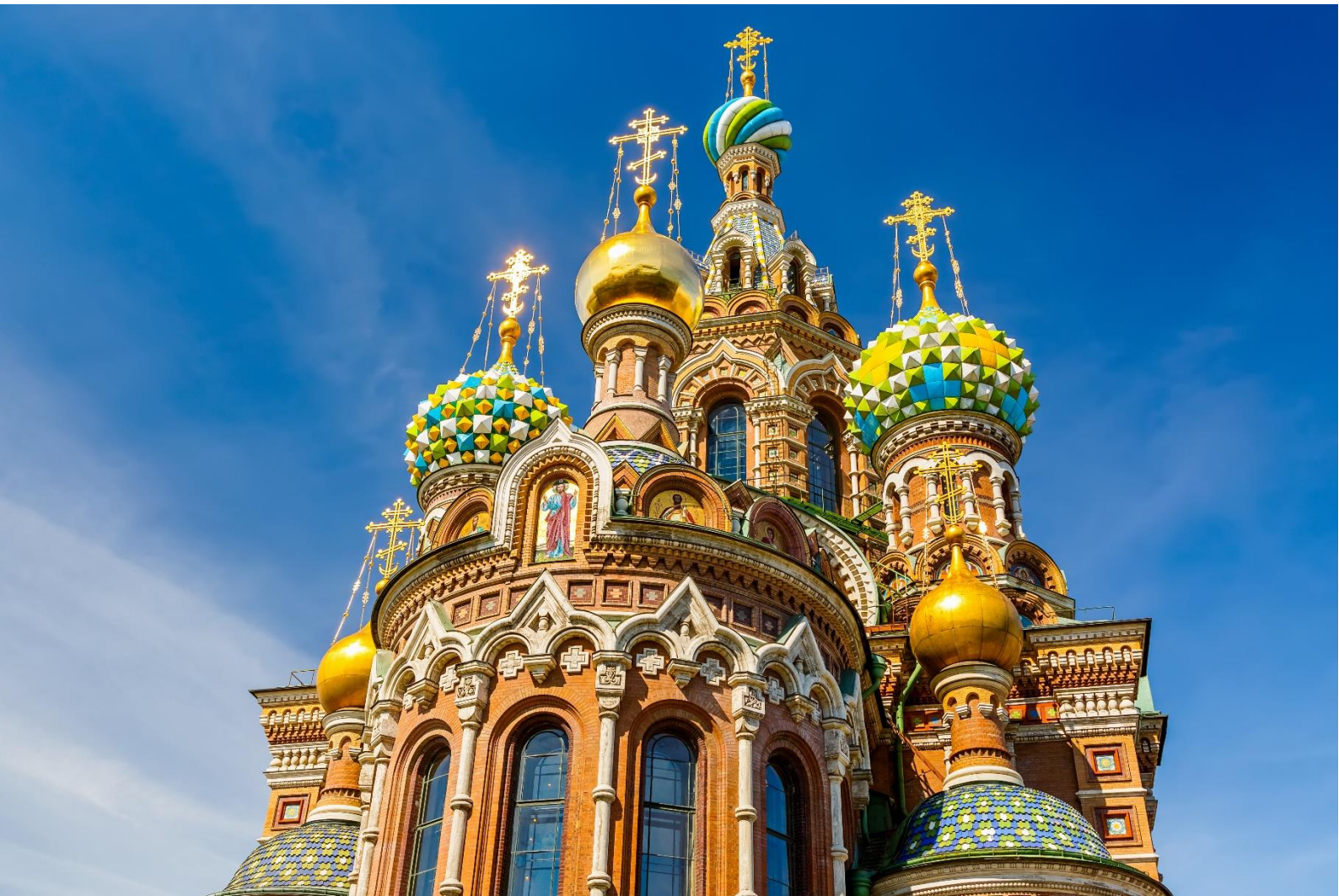
ใบอนุญาตเลขที่ :11/06474 (ปีบริการ 20 ปี)



สิงคโปร์ / ฟิลิปปินส์ / ฮ่องกง / ญี่ปุ่น / เกาหลี / รัสเซีย / จีน / อินเดีย / ไต้หวัน / สิงคโปร์ / ฮ่องกง / ญี่ปุ่น



02-530-9899 081-855-7999, 081-839-0999, 091-939-4556, 091-778-4442, 085-567-5444 @planetholiday www.planetholidaytravel.com



ชื่นชมมหาวิหารที่มีความยิ่งใหญ่ที่สุดของโลก มหาวิหารเซนต์ไอแซค (St.Isaac Cathedral) ประกอบไปด้วยงานแกะสลัก และมีการประดับประดาด้วยโมเสกแทน รูปหล่อของเหล่าบรรดานักบุญชื่อดังอยู่ที่ผนังห้องดินกว่าหนึ่งล้านใบ และผลงานต่างๆ ยังใช้ช่างฝีมือดีที่รัสเซียกว่าอีก 200 ท่านที่รังสรรค์ความสวยงามเอาไว้ทั้งภายในและภายนอก สุดยอดบุรุษที่ควรค่าแก่การนึกถึงและต้องมาเห็นกับตา รูปปั้นคนขี่ม้า (The Bronze Horseman) คือรูปปั้นจำลองของพระเจ้าปีเตอร์มหาราช (Peter the Great) จักรพรรดิปีเตอร์มหาราช กษัตริย์ที่มี



Highlight ที่นี้ได้ชื่อว่าเป็นคริสจักรออร์โธดอกที่ใหญ่ที่สุดในโลก



บริษัท แพลนเนท ฮอลิเดย์ ทราเวล จำกัด
Planet Holidays Travel Co.,Ltd

ผ่านการรับรองโดย

14 อาคารแพลนเนท ซอยเฉลิมพระเกียรติ ร.9 ซอย28 แยก7 แขวงคอกไม้ เขตประเวศ
กรุงเทพฯ 10250 ☎ 02-530-9899 📠 091-939-4556, 091-778-4442, 085-567-5444





ชื่อเสียงที่สุดของรัสเซีย ที่ได้สร้างเมืองแห่งนี้ขึ้นมา เป็นความตั้งใจของพระนางแคทเธอรีนที่ต้องการสัญลักษณ์ เพื่อระลึกถึงบุรุษใน ดวงใจของพระนาง



ถ่ายภาพด้านนอกกับ พระราชวังนิโคลัส (Nicholas Palace) จัดแสดงศิลปะพื้นเมืองของรัสเซีย พระราชวังนี้ถูกอูร์กิชไว้ให้เป็นสถาปัตยกรรมของศตวรรษที่ 19 ที่นี้ ถูกสร้างขึ้นใน ค.ศ. 1853 เพื่อถวายแด่ Grand Duke Nicolai พระโอรสองค์ที่ 3 ของพระเจ้านิโคลัสที่ 1 และภายหลังถูกพัฒนาปรับมาเป็นสถานที่ท่องเที่ยว (ค่าทัวร์ไม่รวมค่าเข้าชม)





บริษัท แพลนเนท ฮอลิเดย์ ทราเวล จำกัด
Planet Holidays Travel Co.,Ltd

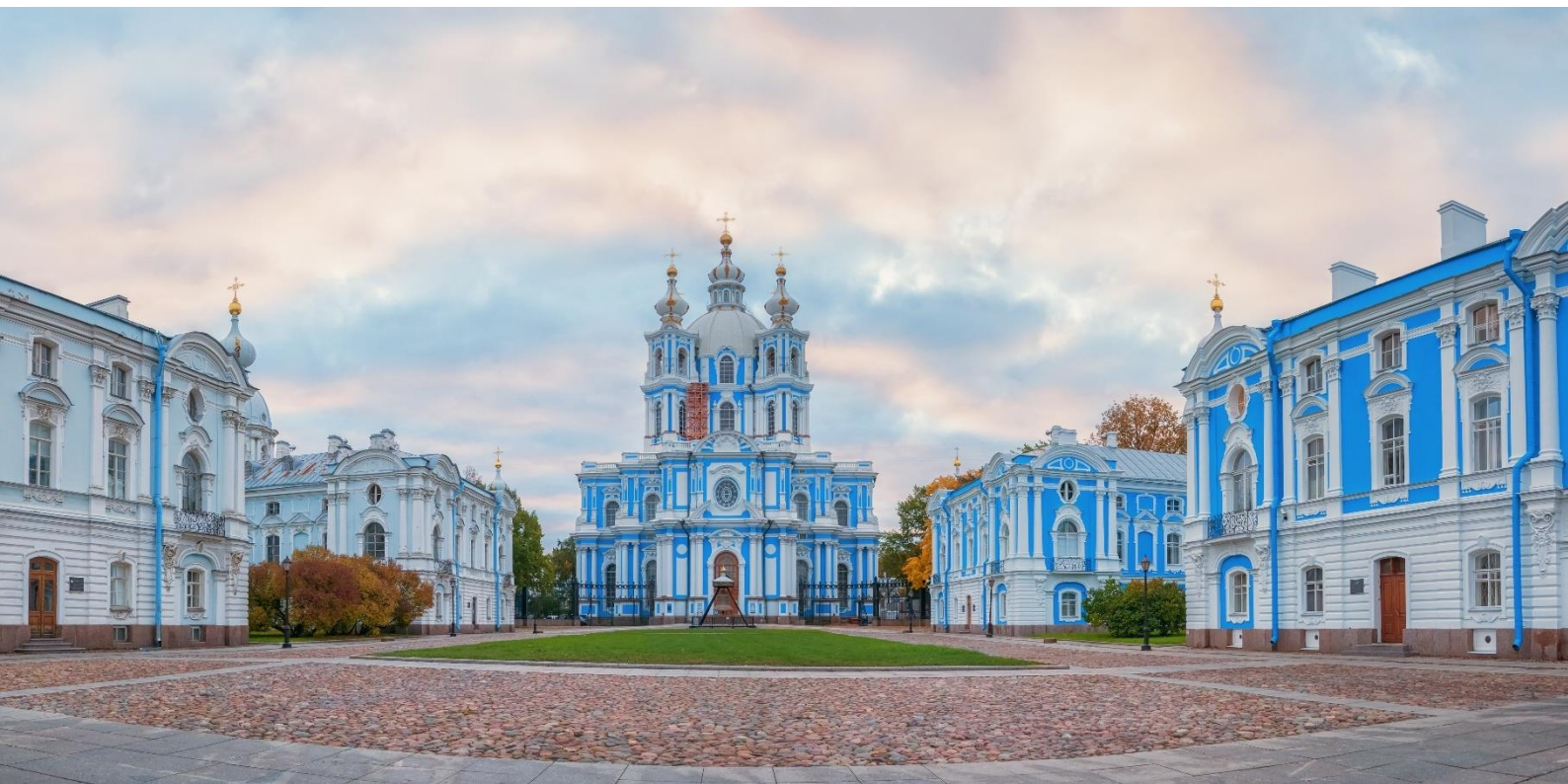
ใบอนุญาตเลขที่ :11/06474 (ปีบริการ 20 ปี)



☎ 02-530-9899 ☎ 081-855-7999, 081-839-0999, 091-939-4556, 091-778-4442, 085-567-5444 📧 @planetholiday 🌐 www.planetholidaystravel.com



เข้าชมสัมผัสประวัติศาสตร์ที่งดงาม โบสถ์สมอลนีย์ (Smolny Cathedral) โดมสีฟ้าสดใสของวิหารเป็นหนึ่งในแลนด์มาร์คที่โดดเด่นของเมืองเซนต์ปีเตอर्सเบิร์ก ภายในวิหารตกแต่งด้วยจิตรกรรมฝาผนังและภาพโมเสคอันวิจิตรตระการตา ปัจจุบันเป็นส่วนหนึ่งของภาควิชาศิลปะศาสตร์มหาวิทยาลัยเซนต์ปีเตอर्सเบิร์ก



บริษัท แพลนเนท ฮอลิเดย์ ทราเวล จำกัด
Planet Holidays Travel Co.,Ltd

ผ่านการรับรองโดย

📍 14 อาคารแพลนเนท ซอยเฉลิมพระเกียรติ ร.9 ซอย28 แยก7 แขวงคอกไม้ เขตประเวศ
กรุงเทพฯ 10250 ☎ 02-530-9899 ☎ 091-939-4556, 091-778-4442, 085-567-5444





ล่องเรือแม่น้ำเนวา (Neva River Cruise) ลัดเลาะอดีตจักรวรรดิรัสเซีย บนสายน้ำแห่งมนต์ขลัง” 🚢 ✨ สัมผัสความอลังการของเซนต์ปีเตอร์สเบิร์กในมุมมองที่สวยงามที่สุด ลอดสะพานประวัติศาสตร์ ชมพระราชวังสีฟ้าสเทและดื่มด่ำกับบรรยากาศเวนิสแห่งทิศเหนือที่ทุกโค้งน้ำคือภาพจำที่ประทับใจไปตลอดกาล ❤️ (ค่าทัวร์รวมค่าล่องเรือ)



เย็น 🍷 รับประทานอาหารเย็น (มื้อที่11)
ที่พัก : Cosmos St. Petersburg Pribaltiyskaya / Pulkovskaya หรือโรงแรมและเมืองระดับใกล้เคียง
(ชื่อโรงแรมที่ท่านพัก ทางบริษัทจะทำการแจ้งพร้อมใบนัดหมาย 5-7 วันก่อนวันเดินทาง)

วันที่หก พระราชวังปีเตอร์ฮอฟ – พิพิธภัณฑ์เฮอรัมิเทจ 🍷 อาหาร เช้า, เกียง, เย็น
OPTION: Dinner with Caviar & Champagne & Show

เช้า 🍷 รับประทานอาหารเช้า ณ โรงแรม (มื้อที่12)
สักครั้งในชีวิตต้องมาเยี่ยมชม พระราชวังปีเตอร์ฮอฟ (Peterhof Palace) (ค่าทัวร์รวมค่าเข้าชม)
ที่นี่ได้ชื่อว่าเป็น “เวซชายแหรรัสเซีย” เพราะสร้างให้ยิ่งใหญ่ สวยงามละเอียดอลังการ) ทั้งรูปปั้นพระสมุทรเนปจูนอยู่ที่สวนตอนบน เป็นรูปปั้นที่ใหญ่ที่สุด มีน้ำพุรายรอบมากมายกว่า 200 แห่ง และยังมีห้องจัดแสดงในส่วนต่างๆ ของพระราชวังให้ชื่นชมแบบจุใจ





บริษัท แพลนเนท ฮอลิเดย์ ทราเวล จำกัด
Planet Holidays Travel Co.,Ltd

ใบอนุญาตเลขที่ :11/06474 (เปิดบริการ 20 ปี)



☎ 02-530-9899 ☎ 081-855-7999, 081-839-0999, 091-939-4556, 091-778-4442, 085-567-5444 📍 @planetholiday 🌐 www.planetholidaystravel.com



เที่ยง 📍 รับประทานอาหารเที่ยง (มื้อที่13)
เที่ยวชมความงามที่สุดและที่สดในโลก พิพิธภัณฑ์เฮอร์มิเทจ (Hermitage Museum) (ค่าทัวร์รวมค่าเข้าชม) เป็นพิพิธภัณฑ์ที่สำคัญและมีขนาดใหญ่เป็นอันดับต้นๆ ของโลก ตั้งอยู่ที่เมืองเซนต์ปีเตอर्सเบิร์ก ถือว่าเป็นสถานที่หรรษาสวยงามที่สุด เก้าแก่ที่สุดและใหญ่ที่สุดแห่งหนึ่งของโลก อีกทั้งยังรวบรวมผลงานศิลปะไว้กว่า 2,700,000 ชิ้น ซึ่งต้องใช้เวลามากกว่า 5 ปีเลยทีเดียว!



บริษัท แพลนเนท ฮอลิเดย์ ทราเวล จำกัด
Planet Holidays Travel Co.,Ltd

ผ่านการรับรองโดย

📍 14 อาคารแพลนเนท ซอยเฉลิมพระเกียรติ ร.9 ซอย28 แขวงคอกไม้ เขตประเวศ
กรุงเทพฯ 10250 ☎ 02-530-9899 ☎ 091-939-4556, 091-778-4442, 085-567-5444





OPTION: Dinner with Caviar & 9 shots of vodka*

ราคาค่าคนละ USD 55-70 (ราคาอาจมีการเปลี่ยนแปลงโปรดตรวจสอบกับเจ้าหน้าที่อีกครั้ง)

สัมผัสการดื่มด่ำอาหารและบรรยากาศรอบข้างแบบรัสเซีย เริ่มเสิร์ฟอาหารว่าง ตามด้วยอาหารจานหลักแสนอร่อย สัมผัสความมหัศจรรย์ของการจับคู่ที่สมบูรณ์แบบ(The Perfect Pairing) เมื่อความเย็นสดชื่นและรสชาติที่สะอาดบริสุทธิ์ของวอดก้า ช่วยทำความสะอาดพาลาที (Palate) หรือปุ่มรับรสในปากของคุณให้สดชื่นในทุกจิบ เพื่อเปิดรับสัมผัสความละม้ายละไมอันซับซ้อนของไขปลาคาเวียร์ได้อย่างเต็มคำ... นี่ไม่ใช่แค่การทานอาหาร แต่คือการเสพศิลปะแห่งรสชาติที่หรูหราและลงตัวที่สุดในแบบฉบับรัสเซียชั้นสูง ❤️ ✨

เย็น ๑๑ รับประทานอาหารเย็น (เมื่อที่14)

ที่พัก : Cosmos St. Petersburg Pribaltiyskaya / Pulkovskaya หรือโรงแรมและเมืองระดับใกล้เคียง (ชื่อโรงแรมที่ท่านพัก ทางบริษัทจะทำการแจ้งพร้อมใบนัดหมาย 5-7 วัน ก่อนวันเดินทาง)

วันที่เจ็ด พระราชวังแคเธอริน – ซอปปิง พัลโคโวเอาก์เล็ท – ทำอากาศยานปูลโกโว ประเทศรัสเซีย

๑๑ อาหาร เช้า, เกียง, เย็น

เช้า ๑๑ รับประทานอาหารเช้า ณ โรงแรม (เมื่อที่15)

เข้าชมความสวยงามของ พระราชวังแคเธอริน (Catherine Palace) (ค่าทัวร์รวมค่าเข้าชม) สถาปัตยกรรมแบบคลาสสิก ตกแต่งประดับประดาผนังห้องด้วยลายปูนปั้นต่างๆ เพดานเขียนภาพเพรสโกที่ มีความสวยงามมาก และที่โดดเด่นมากๆจะเป็นห้องอำพัน (Amber Room) ที่มีความหรูหรา จากมีการตกแต่งฝาผนังด้วยโมเสกสีอำพันที่สีจะประมาณสีน้ำตาล เหลือง หรือส้ม ซึ่งสง่างาม
HURUSA

Highlight! รูปปั้นตกแต่งตามห้องต่างๆ ของที่นี่ได้ใช้ทองคำกว่า 100 กิโลกรัม ในการสร้างสุดยอด!!





เที่ยว ๑๑ รับประทานอาหารเที่ยง (เมื่อที่16)

แหล่งช้อปปิ้งดังใครมาก็ห้ามพลาด! พับ โควโอเอาท์เล็ต (Pulkovo Outlet) สัมผัสการช้อปปิ้งสินค้าแบรนด์เนมมากมาย ทั้งเสื้อผ้า กระเป๋า รองเท้า รวมทั้งแบรนด์สินค้าที่ผลิตในรัสเซีย รวมไปถึงร้านอาหารและเครื่องดื่มที่มีคอยให้บริการ

เย็น ๑๑ รับประทานอาหารเย็น (เมื่อที่17)

ได้เวลาอันสมควรนำท่านเดินทางสู่ ท่าอากาศยานปูลโกโว ประเทศรัสเซีย เพื่อเดินทางกลับสู่ ประเทศไทย 23.05 น. เดินทางกลับประเทศไทย โดยสายการบิน EMIRATES (EK) เที่ยวบินที่ EK176

วันที่แปด ท่าอากาศยานนานาชาติดูไบ ประเทศสหรัฐอาหรับเอมิเรตส์ แวะพักเปลี่ยนเครื่อง – ท่าอากาศยานนานาชาติสุวรรณภูมิ

06.10 น. เดินทางถึง ท่าอากาศยานนานาชาติดูไบ ประเทศสหรัฐอาหรับเอมิเรตส์ แวะพักเปลี่ยนเครื่อง

09.00 น. เดินทางกลับกรุงเทพฯ โดยสายการบิน EMIRATES (EK) เที่ยวบินที่ EK370

18.25 น. เดินทางถึง ท่าอากาศยานนานาชาติสุวรรณภูมิ ประเทศไทย โดยสวัสดิภาพ

หมายเหตุ* โปรแกรมอาจมีการสลับวันหรือเปลี่ยนแปลงไปตามความเหมาะสมโดยไม่แจ้งให้ทราบล่วงหน้า ขึ้นอยู่กับตามสถานการณ์ท้องถิ่น สถานที่ท่องเที่ยว เทศกาล หรือ สภาพอากาศท้องถิ่น ณ เวลานั้น ทั้งนี้การเปลี่ยนทางบริษัทจะคำนึงถึงประโยชน์และความปลอดภัยของท่านเป็นหลักสำคัญ

รัสเซียประกาศใช้ระบบลงทะเบียนออนไลน์สำหรับชาวต่างชาติ ที่จะเดินทางเข้ารัสเซีย เริ่ม 30 มิ.ย. 2568

**** ผู้เดินทางจำเป็นต้องลงทะเบียนด้วยตัวเอง โดยต้องดาวน์โหลด Applications "Gosuslugi RuID"**

สิ่งที่นักท่องเที่ยวไทยควรทราบ :

- ลูกค้ำและผู้เดินทางต้องลงทะเบียนล่วงหน้าไม่เกิน 72 ชั่วโมง ก่อนเดินทางเข้าสู่รัสเซีย ผ่านแอป "Gosuslugi RuID"
- ต้องแสดง QR Code ที่ได้รับต่อเจ้าหน้าที่ตรวจคนเข้าเมือง
- สำหรับ เด็กอายุ 6-18 ปี ให้ผู้ปกครองเป็นผู้ลงทะเบียนให้
- ข้อมูลส่วนบุคคลที่ต้องกรอก ได้แก่ ชื่อ-นามสกุล สัญชาติ ข้อมูลชีวภาพ (biometric) ที่พัก อาชีพ ฯลฯ
- QR Code จะใช้สำหรับบริการต่าง ๆ ในรัสเซีย เช่น ประกันสุขภาพ การแจ้งเข้าพัก การติดต่อกับนายจ้าง/สถานศึกษา และการติดตามระยะเวลาพำนัก

◇ กลุ่มที่ได้รับการยกเว้น ไม่ต้องลงทะเบียนในระบบ:

- พลเมืองของประเทศเบลารุส
- เด็กอายุต่ำกว่า 6 ปี
- ผู้ที่ถือวีซ่า พร้อมใบอนุญาตพำนักชั่วคราว (PBI) หรือถาวร (BHZK)
- นักการทูต และเจ้าหน้าที่องค์กรระหว่างประเทศที่ได้รับการรับรอง





◇ วิธีการลงทะเบียนออนไลน์แอปพลิเคชัน Gosuslugi RuID

1. ดาวน์โหลดแอปพลิเคชัน Gosuslugi RuID (แอปพลิเคชันจะพร้อมให้ดาวน์โหลดใกล้ๆ วันที่ 30 มิ.ย. 2025)
2. สร้างบัญชีผู้ใช้ และระบุข้อมูลส่วนตัว วันเกิด สัญชาติ และข้อมูลอื่นๆ ตามที่ระบบร้องขอ
3. ระบุจุดประสงค์การเข้าประเทศ และสิ้นสุดการลงทะเบียน
4. รับ QR Code จากระบบสำหรับการเดินทางเข้าประเทศรัสเซีย

📌 **หมายเหตุเพิ่มเติม:**

- ระบบนี้จะเริ่มบังคับใช้อย่างเป็นทางการในวันที่ 30 มิ.ย. 2568 จึงทำให้ยังไม่สามารถเริ่มใช้แอปพลิเคชัน "Gosuslugi RuID" ได้ในขณะนี้

◇ **ในกรณี ลงทะเบียนไม่ทัน 72 ชั่วโมง**

จะต้องลงทะเบียน Urgent entry (อย่างช้าที่สุด 4 ชั่วโมงก่อนเข้าประเทศ)

ไม่เช่นนั้น จะต้องแสดงเอกสาร เกี่ยวข้องกับเหตุที่ลงทะเบียนล่าช้า อย่างเช่น

1. มีคนในครอบครัวเสียชีวิต ซึ่งจะ ครอบคลุมแค่สามี ภรรยา ลูก พ่อ และ แม่ หลาน หรือ พี่ชาย น้องชาย น้องสาว
2. หลักฐานแสดง ป่วย หรือ อุบัติเหตุ จากแพทย์
3. การอนุญาต จากตรวจคนเข้าเมือง (ตม.)





เงื่อนไขการให้บริการ

- ▶ การเดินทางครั้งนี้จะต้องมีจำนวน 15 ท่านขึ้นไป กรณีไม่ถึงจำนวนดังกล่าว
 - จะส่งจอยน์ทัวร์กับบริษัทที่มีโปรแกรมใกล้เคียงกัน
 - หรือเลื่อน หรือยกเลิกการเดินทาง โดยทางบริษัทจะทำการแจ้งให้ท่านทราบล่วงหน้าก่อนการเดินทาง 15 วัน
 - หรือขอสงวนสิทธิ์ในการปรับราคาค่าบริการเพิ่ม (ในกรณีที่ผู้เดินทางไม่ถึง 15 ท่าน และท่านยังประสงค์เดินทางต่อ) โดยทางบริษัทจะทำการแจ้งให้ท่านทราบก่อนล่วงหน้า
- ▶ ในกรณีที่ลูกค้าต้องออกตัวโดยสารถภายในประเทศ กรุณาติดต่อเจ้าหน้าที่ของบริษัทฯ ก่อนทุกครั้ง มิฉะนั้นทางบริษัทจะไม่รับผิดชอบใดๆ ทั้งสิ้น
- ▶ การจองทัวร์และชำระค่าบริการ
 - กรุณาชำระค่ามัดจำ **ท่านละ 35,000 บาท**
 - กรุณาส่งสำเนาหน้าพาสปอร์ตพร้อมเอกสารชำระมัดจำค่าทัวร์
 - ค่าทัวร์ส่วนที่เหลือชำระ 20-25 วัน ก่อนออกเดินทาง กรณีบริษัทฯ ต้องออกตัวใกล้วันเดินทางท่านจำเป็นต้องชำระค่าทัวร์ส่วนที่เหลือตามที่บริษัทกำหนดแจ้งเท่านั้น

****สำคัญ**** สำเนาหน้าพาสปอร์ตผู้เดินทาง (จะต้องมีอายุเหลือมากกว่า 6 เดือน ก่อนหมดอายุนับจากวันเดินทางไป-กลับ และจำนวนหน้าหนังสือเดินทางต้องเหลือว่างสำหรับติดวีซ่าไม่ต่ำกว่า 3 หน้า) ****กรุณาตรวจสอบก่อนส่งให้บริษัทมิฉะนั้นทางบริษัทจะไม่รับผิดชอบกรณีพาสปอร์ตหมดอายุ **** กรุณาส่งพร้อมหลักฐานการโอนเงินมัดจำเงื่อนไขการยกเลิกและคืนค่าทัวร์

เงื่อนไขการยกเลิก

1. กรณีที่นักท่องเที่ยวต้องการขอยกเลิกการเดินทาง
 - ยกเลิกการเดินทาง 45 วันก่อนการเดินทางขึ้นไป **คืนเงินทั้งหมด** (ทางบริษัทฯ ขอเก็บค่าใช้จ่ายตามที่ เกิดขึ้นจริง เช่น ค่าวีซ่า ค่ามัดจำตัวเครื่องบิน ค่ามัดจำโรงแรม ค่าวีซ่า หรืออื่นๆ)
 - ยกเลิกการเดินทาง 25-45 วันก่อนการเดินทาง **คืนมัดจำ 50%** (ทางบริษัทฯ ขอเก็บค่าใช้จ่ายตามที่ เกิดขึ้นจริง เช่น ค่าวีซ่า ค่ามัดจำตัวเครื่องบิน ค่ามัดจำโรงแรม หรืออื่นๆ)
 - ยกเลิกการเดินทางน้อยกว่า 25 วันก่อนการเดินทาง **เก็บค่าใช้จ่ายทั้งหมด**ตามราคาทัวร์ที่ตามระบุในโปรแกรม
2. กรณีผู้เดินทางถูกปฏิเสธการเข้า-ออกประเทศ ทางบริษัทฯ ขอสงวนสิทธิ์ในการไม่คืนเงินค่าทัวร์ทั้งหมด
3. เมื่อท่านออกเดินทางไปกับคณะแล้ว ถ้าท่านงดการใช้บริการรายการใดรายการหนึ่ง หรือไม่เดินทาง **พร้อมคณะ** ถือว่าท่านสละสิทธิ์ ไม่อาจเรียกร้องค่าบริการและเงินมัดจำคืน ไม่ว่ากรณีใดๆ ทั้งสิ้น
4. **กรณีเจ็บป่วย** จนไม่สามารถเดินทางได้จะต้องมีใบรับรองแพทย์จากโรงพยาบาลรับรอง ทางบริษัทขอสงวนสิทธิ์เรียกเก็บค่าใช้จ่ายตามที่เกิดขึ้นจริง



5. ค่ามัดจำตัวเครื่องบิน หรือค่าตัวเครื่องบิน (กรณีออกตัวเครื่องบินแล้ว) ซึ่งตัวเป็นเอกสารที่สำคัญในการยื่น วีซ่า หากท่านไม่ผ่านการพิจารณา ท่านจะเสียค่าตัวตามจริง
- ค่าห้องโรงแรมที่พัก ตามกฎท่านจะต้องโดนค่าห้องหากท่านไม่ปรากฏตัวตามวันที่เข้าพัก ทางโรงแรมจะยึดค่าห้องในทันที
- ค่าส่วนต่างในกรณีที่กรุ๊ปออกเดินทางไม่ครบตามจำนวน
6. ตามพระราชบัญญัติธุรกิจนำเที่ยวและมัคคุเทศก์ พ.ศ. 2551 หมวด 2 ธุรกิจนำเที่ยว การยกเลิกการเดินทางของนักท่องเที่ยว ผู้ประกอบธุรกิจนำเที่ยวมีค่าใช้จ่ายที่ได้จ่ายจริงเพื่อเตรียมการจัดนำเที่ยวให้นำมาหักจากเงินค่าบริการที่ต้องจ่าย ทั้งนี้ ผู้ประกอบธุรกิจนำเที่ยวแสดงหลักฐานให้นักท่องเที่ยวทราบ เช่น ค่าวีซ่า ค่ามัดจำตัวเครื่องบิน ค่าโรงแรม หรืออื่นๆ

กรณีจองทัวร์วันหยุดเทศกาล วันหยุดนักขัตฤกษ์ วันหยุดยาวต่อเนื่อง หากได้มีการแจ้งยกเลิกทัวร์ ทางบริษัทฯ ขอสงวนสิทธิ์เก็บค่าทัวร์ทั้งหมด โดยไม่มีเงื่อนไขใดๆ ทั้งสิ้น

อัตราค่าบริการนี้ รวม

(บริษัท ดำเนินการให้ ครณียกเลิกทั้งหมด หรืออย่างใดอย่างหนึ่ง ไม่สามารถคืนเป็นเงินหรือการบริการอื่นๆ ได้)

1. ค่าตัวโดยสารเครื่องบินไป-กลับ ชั้นประหยัดพร้อมค่าภาษีสนามบินทุกแห่งตามรายการทัวร์ข้างต้น
2. ค่าที่พักห้องละ 2-3 ท่าน ตามโรงแรมที่ระบุไว้ในรายการหรือ ระดับใกล้เคียงกัน
3. ตัวกรุ๊ปไม่สามารถ Upgrade ที่นั่งเป็น Business Class ได้ และต้องเดินทางไป-กลับพร้อมตัวกรุ๊ปเท่านั้นไม่สามารถเลื่อนวันได้ ใน กรณีที่ท่านต้องการแยกวันเดินทางกลับหรือไปก่อน โปรดติดต่อเจ้าหน้าที่เพื่อสอบถามราคาอีกครั้ง และการจัดที่นั่งของผู้เดินทาง เป็นการจัดการภายในของสายการบิน ทางบริษัทไม่สามารถเข้าไปเพื่อแทรกแซงได้
4. ค่าอาหาร ค่าเข้าชม และ ค่ายานพาหนะทุกชนิด ตามที่ระบุไว้ในรายการทัวร์ข้างต้น
5. เจ้าหน้าที่บริษัทฯ คอยอำนวยความสะดวกตลอดการเดินทาง
6. ค่าน้ำหนักกระเป๋า สายการบิน **EMIRATES (EK)** สัมภาระโหลดใต้ท้องเครื่อง **30 กิโลกรัม** ถ้อยขึ้นเครื่องได้ **7 กิโลกรัม** และค่าประกันวินาศภัยเครื่องบินตามเงื่อนไขของแต่ละสายการบินที่มีการเรียกเก็บ และกรณีน้ำหนักสัมภาระเกินท่านต้องเสียค่าปรับตามที่สายการบินเรียกเก็บ
7. การประกันการเดินทาง บริษัทฯ ได้จัดทำแผนประกันภัยการเดินทางสำหรับผู้เดินทางไปต่างประเทศ โดยแผนประกันจะครอบคลุมอุบัติเหตุต่างๆ และ เจ็บป่วย ซึ่งเกิดขึ้นภายในวันเดินทาง วงเงินคุ้มครองสูงสุด (ล้านบาท) และลูกค้าต้องทำการรักษาในโรงพยาบาลที่ประกันครอบคลุมการรักษาเท่านั้น (เข้ารับรักษาในรูปแบบอื่นๆ ประกันจะไม่ครอบคลุม) ซึ่งสามารถศึกษาข้อมูลเพิ่มเติมจากเจ้าหน้าที่ได้ กรณีลูกค้าต้องการซื้อประกันเพิ่มวงเงินคุ้มครอง เพิ่มความคุ้มครอง สามารถแจ้งบริษัทฯซึ่งความคุ้มครองและช้อยกเว้นเป็นไปตามเงื่อนไขกรมธรรม์ประกันภัย ****กรณีท่านต้องการซื้อความคุ้มครองเพิ่มเติมสามารถแจ้งความประสงค์มาที่บริษัทฯ****
8. ค่ารถปรับอากาศนำเที่ยวตามระบุไว้ในรายการ พร้อมคนขับรถ (กฎหมายไม่อนุญาตให้คนขับรถเกิน 12 ชม./วัน)
9. รวมภาษีมูลค่าเพิ่ม 7% และภาษี ณ ที่จ่าย 3% (ค่าบริการเท่านั้น)



อัตราค่าบริการนี้ ไม่รวม

1. ค่าทำหนังสือเดินทางไทย และเอกสารต่างตัวต่างๆ จากท่าน
2. ค่าใช้จ่ายอื่นๆ ที่นอกเหนือจากรายการระบุ อาทิเช่น ค่าอาหาร เครื่องดื่ม ค่าช้อปปิ้ง ค่าโทรศัพท์ เป็นต้น
3. ค่าภาษีทุกรายการคิดจากยอดบริการ, ค่าภาษีเดินทาง (ถ้ามีการเรียกเก็บ)
4. ค่าภาษีน้ำมันที่สายการบินเรียกเก็บเพิ่มหลังจากทางบริษัทฯ ได้ออกตั๋วเครื่องบิน และได้ทำการขายโปรแกรมไปแล้ว
5. ค่าพนักงานยกกระเป๋าที่โรงแรม
6. ค่าทิปไกด์ และ คนขับรถท้องถิ่น ท่านละ **60 USD /ท่าน**
7. ค่าทิปหัวหน้าทัวร์คนไทย **1,000 บาท /ท่าน**

เงื่อนไขโรงแรมที่พัก

เนื่องจากการวางแผนผังห้องพักของแต่ละโรงแรมแตกต่างกัน จึงอาจทำให้ห้องพักแบบห้องเดี่ยว (Single) ,ห้องคู่ (Twin/Double) และห้องพักแบบ 3 ท่าน (Triple Room) ห้องพักต่างประเภทอาจจะไม่ติดกันและบางโรงแรม อาจจะไม่มีห้องพักแบบ 3 ท่าน แต่อาจจะได้เป็น 1 เตียงใหญ่กับ 1 เตียงพับเสริม

1. **กรณีพัก 3 ท่าน หากวันที่เข้าพักโรงแรมไม่มีห้อง Triple room (ห้องพัก 3ท่าน) หรือ เตียงเสริม หรือ SOFA BED จำเป็นต้องแยกพัก 2 ห้อง เป็น 1 Twin room (ห้องพัก 2 ท่าน) + 1 Single room (ห้องพักเดี่ยว) ซึ่งท่านจะ**ต้องชำระค่าพักเดี่ยวเพิ่ม** เนื่องจากบางโรงแรมอาจจะมี 1 เตียงใหญ่ และไม่สามารถเสริมเตียงได้**
2. โรงแรมในยุโรปที่มีลักษณะเป็น Traditional Building ห้องที่เป็นห้องเดี่ยวอาจเป็นห้องที่มีขนาดกะทัดรัดไม่มีอ่างอาบน้ำ ขึ้นอยู่กับการออกแบบของแต่ละโรงแรมนั้นๆ และห้องแต่ละห้องอาจมีลักษณะแตกต่างกัน ห้องพักต่างประเภทอาจจะไม่ติดกันหรืออยู่คนละชั้น
3. **กรณีห้องพักในเมืองที่ระบุไว้ในโปรแกรมมีเทศกาลวันหยุด มีงานแฟร์ต่างๆ บริษัทขอจัดที่พักรวมในเมืองใกล้เคียงแทน**
4. โรงแรมที่พักรวมส่วนใหญ่ในยุโรปไม่มีเครื่องปรับอากาศที่สามารถปรับควบคุมความเย็นได้ภายในห้องพัก เนื่องจากสภาพภูมิอากาศหนาวเย็นเกือบทั้งปี



หมายเหตุ

หมายเหตุ : กรุณาอ่านศึกษารายละเอียดทั้งหมดก่อนทำการจอง เพื่อความถูกต้องและความเข้าใจตรงกันระหว่างท่าน ลูกค้าและบริษัทฯ และเมื่อท่านตกลงชำระเงินมัดจำหรือค่าทัวร์ทั้งหมดกับทางบริษัทฯ แล้ว ทางบริษัทฯ จะถือว่าท่านได้ ยอมรับเงื่อนไขข้อตกลงต่างๆ ทั้งหมด

1. บริษัทฯ ขอสงวนสิทธิ์ที่จะเลื่อนการเดินทางหรือปรับราคาค่าบริการขึ้นในกรณีที่มิได้มีผู้ร่วมคณะไม่ถึง 15 ท่าน
2. ขอสงวนสิทธิ์การเก็บค่าน้ำมันและภาษีสนามบินทุกแห่งเพิ่ม หากสายการบินมีการปรับขึ้นก่อนวันเดินทาง
3. บริษัทฯ ขอสงวนสิทธิ์ในการเปลี่ยนเที่ยวบิน โดยมีต้องแจ้งให้ทราบล่วงหน้าเนื่องจากสาเหตุต่างๆ
4. บริษัทฯ จะไม่รับผิดชอบใดๆ ทั้งสิ้น หากเกิดกรณีความล่าช้าจากสายการบิน, การยกเลิกบิน, การประท้วง, การนัดหยุดงาน, การก่อการจลาจล, ภัยธรรมชาติ, การนำสิ่งของผิดกฎหมาย ซึ่งอยู่นอกเหนือความรับผิดชอบของบริษัทฯ
5. บริษัทฯ จะไม่รับผิดชอบใดๆ ทั้งสิ้น หากเกิดสิ่งของสูญหาย อันเนื่องเกิดจากความประมาทของท่าน, เกิดจากการโจรกรรม และ อุบัติเหตุจากความประมาทของนักท่องเที่ยวเอง
6. เมื่อท่านตกลงชำระเงินมัดจำหรือค่าทัวร์ทั้งหมดกับทางบริษัทฯ แล้ว ทางบริษัทฯ จะถือว่าท่านได้ยอมรับเงื่อนไข ข้อตกลงต่างๆ ทั้งหมด
7. รายการนี้เป็นเพียงข้อเสนอที่ควรได้รับการยืนยันจากบริษัทฯ อีกครั้งหนึ่ง หลังจากได้สำรองโรงแรมที่พักใน ต่างประเทศเรียบร้อยแล้ว โดยโรงแรมจัดในระดับใกล้เคียงกัน ซึ่งอาจจะปรับเปลี่ยนตามที่ระบุในโปรแกรม
8. การจัดการเรื่องห้องพัก เป็นสิทธิ์ของโรงแรมในการจัดห้องพักให้กับกรุ๊ปที่เข้าพัก โดยมีห้องพักสำหรับผู้สูบบุหรี่/ปลอด บุหรี่ได้ โดยอาจจะขอเปลี่ยนห้องได้ตามความประสงค์ของผู้ที่พัก ทั้งนี้ขึ้นอยู่กับความพร้อมให้บริการของโรงแรม และไม่สามารถรับประกันได้
9. กรณีผู้เดินทางต้องการความช่วยเหลือเป็นพิเศษ อาทิเช่น **ใช้วีลแชร์ กรุณาแจ้งบริษัทฯ อย่างน้อย 14 วัน ก่อนการเดินทาง** มิฉะนั้น บริษัทฯไม่สามารถจัดการได้ล่วงหน้าได้
10. มัคคุเทศก์ พนักงานและตัวแทนของผู้จัด ไม่มีสิทธิ์ในการให้คำสัญญาใดๆ ทั้งสิ้นแทนผู้จัด นอกจากนี้เอกสารลงนาม โดยผู้มีอำนาจของผู้จัดกำกับเท่านั้น
11. ผู้จัดจะไม่รับผิดชอบและไม่สามารถคืนค่าใช้จ่ายต่างๆ ได้เนื่องจากเป็นการhemajayกับตัวแทนต่างๆ ในกรณีที่ผู้ เดินทางไม่ผ่านการพิจารณาในการตรวจคนเข้าเมือง-ออกเมือง ไม่ว่าจะเป็นกองตรวจคนเข้าเมืองหรือกรมแรงงานของ ทุกประเทศในรายการท่องเที่ยว อันเนื่องมาจากการกระทำที่ส่อไปในทางผิดกฎหมาย การหลบหนี เข้าออกเมือง เอกสาร เดินทางไม่ถูกต้อง หรือ การถูกปฏิเสธในกรณีอื่นๆ



12.การประกันการเดินทาง บริษัทฯ ได้จัดทำแผนประกันภัยการเดินทางสำหรับผู้เดินทางไปต่างประเทศ โดยแผนประกันจะครอบคลุมอุบัติเหตุต่างๆ และ เจ็บป่วย ซึ่งเกิดขึ้นภายในวันเดินทาง วงเงินคุ้มครองสูงสุด (1ล้านบาท) และลูกค้าต้องทำการรักษาในโรงพยาบาลที่ประกันครอบคลุมการรักษาเท่านั้น (เข้ารับรักษาในรูปแบบอื่นๆ ประกันจะไม่ครอบคลุม) ซึ่งสามารถศึกษาข้อมูลเพิ่มเติมจากเจ้าหน้าที่ได้ กรณีลูกค้าต้องการซื้อประกันเพิ่มวงเงินคุ้มครอง เพิ่มความคุ้มครองสามารถแจ้งบริษัทฯซึ่งความคุ้มครองและข้อยกเว้นเป็นไปตามเงื่อนไขกรมธรรม์ประกันภัย **กรณีท่านต้องการซื้อความคุ้มครองเพิ่มเติมสามารถแจ้งความประสงค์มาที่บริษัทฯ**

13. มีบุคคลที่ พนักงานและตัวแทนของผู้จัด ไม่มีสิทธิ์ในการให้คำสัญญาใดๆ ทั้งสิ้นแทนผู้จัด นอกจากมีเอกสารลงนามโดยผู้มีอำนาจของผู้จัดกำกับเท่านั้น

14. ผู้จัดจะไม่รับผิดชอบและไม่สามารถคืนค่าใช้จ่ายต่างๆ ได้เนื่องจากเป็นการเหมาจ่ายกับตัวแทนต่างๆ ในกรณีที่ผู้เดินทางไม่ผ่านการพิจารณาในการตรวจคนเข้าเมือง-ออกเมืองไม่ว่าจะเป็นกองตรวจคนเข้าเมืองหรือกรมแรงงานของทุกประเทศในรายการท่องเที่ยว อันเนื่องมาจากการกระทำที่ส่อไปในทางผิดกฎหมาย การหลบหนี เข้าออกเมือง เอกสารเดินทางไม่ถูกต้อง หรือ การถูกปฏิเสธในกรณีอื่นๆ



Allianz Travel **ประกันการเดินทาง** หมดกังวล ทุกการเดินทาง

ระยะเวลาการเดินทาง	(แบบฮิปฮอป) เอเชีย	(แบบฮิปฮอป) ทั่วโลก	ระยะเวลาการเดินทาง	(แบบฮิปฮอป) เอเชีย	(แบบฮิปฮอป) ทั่วโลก	ผลประโยชน์ ความคุ้มครอง	เดินทางในเอเชีย	เดินทางทั่วโลก
1-2 วัน	220.-	420.-	9 วัน	335.-	585.-	1. การสูญเสียชีวิต / อวัยวะ / สาขาศ หรือระยะเวลา การจากไปโดย - อุบัติเหตุอันมิอาจคาดหมาย 16 ปี จนถึง 75 ปี - อุบัติเหตุอันมิอาจคาดหมาย 16 ปี หรือมากกว่า 75 ปี	1,500,000.- 750,000.-	2,000,000.- 1,000,000.-
3 วัน	230.-	420.-	10 วัน	345.-	605.-			
4 วัน	240.-	420.-	11 วัน	365.-	660.-	2. ค่ารักษาพยาบาลในต่างประเทศ (วงเงินค่าการดำเนินงานต่อครั้ง สำหรับคนไทย) - ค่ารักษาพยาบาลต่อวันในประเทศไทย (ภายใน 30 วัน นับจากวันเดินทาง ถึง ประเทศไทย) - คุ้มครองค่าใช้จ่ายค่ารักษาพยาบาลใน ประเทศที่ออกวีซ่าค่ารักษาพยาบาลใน ต่างประเทศกรณีไม่ครอบคลุมใน ค่าประกันภัยก่อน (ภายใน 7 วัน นับจากวันเดินทางถึง ประเทศไทย)	2,000,000.- 200,000.- 50,000.-	2,000,000.- 200,000.- 50,000.-
5 วัน	250.-	460.-	12 วัน	375.-	680.-			
5 วัน	295.-	470.-	13 วัน	385.-	710.-			
7 วัน	315.-	555.-	14 วัน	400.-	730.-			
8 วัน	325.-	575.-	15-18 วัน	450.-	855.-			

รายละเอียดการชำระค่าบริการ

 ธนาคารกสิกรไทย 开泰银行 KASIKORNBANK	ชื่อบัญชี : บจก. ลุขชัยแพลนเนท ทราเวลเลอร์ ธนาคาร กสิกรไทย สาขา มาร์เก็ต วิลเลจ สุวรรณภูมิ 137-1-55475-7	 UOB ธนาคารยูโอบี	ชื่อบัญชี : บจก. ลุขชัยแพลนเนท ทราเวลเลอร์ ธนาคาร ยูโอบี สาขา ถนนศรีวิธร 797-1-65104-4
 ธนาคารกสิกรไทย 开泰银行 KASIKORNBANK	ชื่อบัญชี : คุณนิษฐนตร์ ทวีอักษรดีวิชา ธนาคาร กสิกรไทย สาขา เมทบางนา 028-1-54355-5	 UOB ธนาคารยูโอบี	ชื่อบัญชี : คุณนิษฐนตร์ ทวีอักษรดีวิชา ธนาคาร ยูโอบี สาขา พาราไดซ์ พาร์ค 813-1-74805-1
 Bangkok Bank ธนาคารกรุงเทพ	ชื่อบัญชี : คุณนิษฐนตร์ ทวีอักษรดีวิชา ธนาคาร กรุงเทพ สาขาเอ็กเชน ทาวเวอร์ 926-0-10444-4		

สอบถามเพิ่มเติม/จองทัวร์



แผนกขายจอยหน้าบ้าน :
085-567-5444, 091-778-4442, 091-939-4556,
081-855-7999, 081-839-0999

แผนกกรุปเหมา : 063-539-3965, 091-939-9356

Hotline
02-530-9899 (เวลา 9.00-19.30 น.)

สแกน QR code
สอบถามข้อมูลเพิ่มเติมได้ที





บริษัท แพลนเนท ฮอลิเดย์ ทราเวล จำกัด
Planet Holidays Travel Co.,Ltd
ใบอนุญาตเลขที่ :11/06474 (เปิดบริการ 20 ปี)



☎ 02-530-9899 📠 081-855-7999, 081-839-0999, 091-939-4556, 091-778-4442, 085-567-5444 📧 @planetholiday 🌐 www.planetholidaystravel.com



โอนผ่านธนาคารตามรายละเอียดดังนี้

ชื่อบัญชี : บจก. ลุคซ์แพลนเนท ทราเวลเลอร์



ธนาคารกสิกรไทย : สาขา มาร์เก็ต วิลเลจ สุวรรณภูมิ
เลขที่บัญชี : 137-1-55475-7

ชื่อบัญชี : คุณนิษฐานันต์ ทว้อภิศติวิธา



ธนาคารกสิกรไทย : สาขา เมกาบางนา
เลขที่บัญชี : 028-1-54355-5

กรุณาส่งสลิปหลังจากชำระค่าทัวร์ด้วยนะครับ



บริษัท แพลนเนท ฮอลิเดย์ ทราเวล จำกัด
Planet Holidays Travel Co.,Ltd

ผ่านการรับรองโดย

📍 14 อาคารแพลนเนท ซอยเฉลิมพระเกียรติ ร.9 ซอย28 แยก7 แขวงคอกไม้ เขตประเวศ
กรุงเทพฯ 10250 ☎ 02-530-9899 📠 091-939-4556, 091-778-4442, 085-567-5444

