



บริษัท แพลนเนท ฮอลิเดย์ ทราเวล จำกัด  
**Planet Holidays Travel Co.,Ltd**  
 ใบอนุญาตเลขที่ :11/06474 (มีคบริการ 20 ปี)



☎ 02-530-9899 ☎ 081-855-7999, 081-839-0999, 091-939-4556, 091-778-4442, 085-567-5444 @planetholiday www.planetholidaystravel.com



สแกนดิเนเวีย เดนมาร์ค - นอร์เวย์ -สวีเดน **8 วัน 5 คืน**

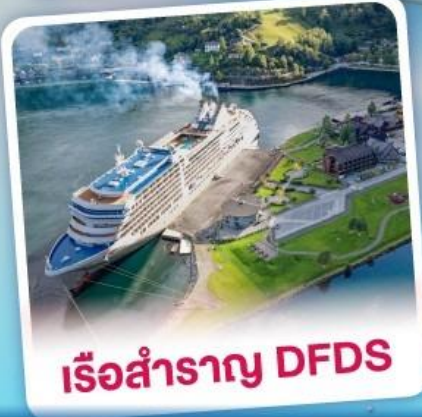
# STOCKHOLM SYNDROME



**ช่องฟยอร์ด**



**พลัมส์บานา**  
รถไฟเส้นทางสายโรแมนติก



**เรือสำราญ DFDS**

**เริ่มต้น**  
**99,900.-**  
**แพ็คเกจสำราญ DFDS 1 คืน**  
 ห้องแพ็คเกจวิวทะเลพร้อมสแกนดิเนเวียนบุฟเฟ่ต์

- ล่องเรือชมความงามของช่องฟยอร์ด ฟยอร์ดที่สวยงามที่สุดในโลก
- ถ่ายรูปคู่กับรูปปั้นนางเงือกน้อย สัญลักษณ์โคเปนเฮเก้น
- ชมรูปปั้น"โมโนลิก" สัญลักษณ์ของอุทยานฟรอกาเนอร์ กรุงออสโล

<b>วันเดินทาง</b> GO3CPH-TG002	9-16 ก.ย. 69	2-11 ต.ค. 69	19-26 ต.ค. 69	10-17 พ.ย. 69
	18-27 ก.ย. 69	7-14 ต.ค. 69	20-29 ต.ค. 69	24 พ.ย. - 1 ธ.ค. 69
	23-30 ก.ย. 69	9-18 ต.ค. 69	3-10 พ.ย. 69	1-8 ธ.ค. 69 29 ธ.ค. - 5 ม.ค. 70



บริษัท แพลนเนท ฮอลิเดย์ ทราเวล จำกัด  
**Planet Holidays Travel Co.,Ltd**

ผ่านการรับรองโดย

14 อาคารแพลนเนท ซอยเฉลิมพระเกียรติ ร.9 ซอย28 แยก7 แขวงคอกไม้ เขตประเวศ  
 กรุงเทพฯ 10250 ☎ 02-530-9899 ☎ 091-939-4556, 091-778-4442, 085-567-5444





# STOCKHOLM SYNDROME

## SCANDINAVIA

### สแกนดิเนเวีย

เดนมาร์ค - นอร์เวย์ -สวีเดน

8 วัน 5 คืน โดยสายการบินไทย (TG)

	โปรแกรมการเดินทาง	เข้า	เที่ยง	ค่ำ	โรงแรมที่พัก
1	กรุงเทพฯ	-	-	✈	-
2	กรุงเทพฯ - โคเปนเฮเกน - ลิตเติลเมอร์เมด - น้ำพุแห่งราชินีเกฟิออน - ท่าเรือฮาวน์ - ซ็อบบิงสินค้าย่านถนนสตรีรอยก - เรือสำราญ DFDS ท้องหน้าต่างเห็นทะเล	✈	🍷	🍷	เรือสำราญ DFDS SCANDINAVIAN SEAWAYS หรือเทียบเท่า
3	ออสโล - อุทยานฟรอกเนอร์ - ถนนคาร์ล โยฮันส์ เกท - เกียร์โล	🍷	X	🍷	THON HOTEL หรือเทียบเท่า
4	เกียร์โล - ฟลัม - ล่องเรือชมความงามของช่องฟยอร์ด - รถไฟสายโรแมนติกฟลัมส์บาน่า - น้ำตกจอสฟอสเช่น - เกียร์โล	🍷	🍷	🍷	THON HOTEL หรือเทียบเท่า
5	เกียร์โล - ออสโล - ศาลาว่าการเมืองออสโล - ออสโลโอเปร่าเฮ้าส์ - ลานกระโดดสกี โฮเมนโคเล่น - คาร์ลสตัดท์	🍷	🍷	🍷	SCANDIC KARALVEN หรือเทียบเท่า
6	คาร์ลสตัดท์ - สต็อกโฮล์ม - ศาลาว่าการเมืองสต็อกโฮล์ม - กัมลาสตัน	🍷	🍷	X	SCANDIC INFRA หรือเทียบเท่า
7	สต็อกโฮล์ม - สนามบิน	🍷	✈	✈	-
8	กรุงเทพฯ	✈	-	-	-





กำหนดวันเดินทาง	ผู้ใหญ่พัก 2-3 ท่าน ท่านละ	พักเดี่ยว เพิ่มท่านละ	ราคาทัวร์กรณี มีตัวเครื่องบิน แล้ว (Join Land)	ราคาเด็กอายุ ไม่เกิน 11 ขวบ พักกับ ผู้ใหญ่ 2 ท่าน (ไม่เสริม เตียง)
9-16 ก.ย. 69	99,900.-	12,900.-	78,900.-	99,900.-
23-30 ก.ย. 69	99,900.-	12,900.-	78,900.-	99,900.-
7-14 ต.ค. 69	99,900.-	12,900.-	78,900.-	99,900.-
19-26 ต.ค. 69	99,900.-	12,900.-	78,900.-	99,900.-
3-10 พ.ย. 69	99,900.-	9,900.-	72,900.-	101,900.-
10-17 พ.ย. 69	99,900.-	9,900.-	72,900.-	101,900.-
24 พ.ย. – 1 ธ.ค. 69	99,900.-	9,900.-	72,900.-	101,900.-
1-8 ธ.ค. 69	102,900.-	9,900.-	72,900.-	101,900.-
29 ธ.ค. – 5 ม.ค. 70	115,900.-	15,900.-	97,900.-	129,900.-

ที่นั่งตัวชั้นธุรกิจ (Business class ) เบื้องต้นชำระเพิ่มประมาณ 90,000 บาท ขึ้นไป  
(ราคาตัวมีการเปลี่ยนแปลงกรุณาเช็คราคาและที่นั่งกับเจ้าหน้าที่ก่อน)  
10 ท่านขึ้นไป พร้อมออกเดินทาง มีหัวหน้าทัวร์ดูแล

ราคาทัวร์ข้างต้นยังไม่รวมค่าทิปมัคคุเทศก์ท้องถิ่นและคนขับรถ 12 ยูโร/ท่าน/ทริป  
ราคาทัวร์ข้างต้นยังไม่รวมค่าทิปหัวหน้าทัวร์ที่ดูแลคณะจากเมืองไทย 24 ยูโร/ท่าน/ทริป





## วันที่หนึ่ง

### กรุงเทพฯ

21.00 น.

คณะพร้อมกัน ณ สนามบินสุวรรณภูมิ อาคารผู้โดยสารระหว่างประเทศ สายการบินไทย โดยมีเจ้าหน้าที่คอยต้อนรับและอำนวยความสะดวก

## วันที่สอง

กรุงเทพฯ - โคเปนเฮเกน - ลิตเติลเมอร์เมด - น้ำพุแห่งราชินีเกฟิออน - ทำเรือฮาวน์ - ซ็อบป์ซิงค้าย่าน ถนนสตรีออก - เรือสำราญ DFDS ห้องหน้าต่างเห็นทะเล

00.05 น.

ออกเดินทางจากสนามบินสุวรรณภูมิ โดยสายการบินไทย เที่ยวบินที่ TG950

06.35 น.

เดินทางถึงกรุงโคเปนเฮเกน (Copenhagen) ประเทศเดนมาร์ก (Denmark) นำท่านเที่ยวชมเมืองโคเปนเฮเกน แวะถ่ายรูปคู่กับเงือกน้อย (Little Mermaid) สัญลักษณ์ของเมือง ใกล้กันเป็นย่านท่าเรือขนาดใหญ่ที่มีเรือสินค้าและเรือสำราญเทียบท่าอยู่ ชมน้ำพุแห่งราชินีเกฟิออน (Gefion Fountain) มีตำนานเล่าขานว่า "เทพเจ้า ผู้ทรงอิทธิฤทธิ์บันดาลให้พระนางกอบกู้ชาติ โดยพระราชินีเกฟิออนได้แปลงร่างลูกชาย 4 คนให้เป็นโคเพื่อไถ่ฟื้นดินขึ้นมาจากใต้น้ำ ให้เกิดเป็นประเทศเดนมาร์กในทุกวันนี้

กลางวัน

รับประทานอาหารกลางวัน ณ ภัตตาคารอาหารจีน

จากนั้นให้อิสระท่านชมบริเวณจัตุรัสซิติฮอลล์ (City Hall) จุดถ่ายรูปสวยงามประจำเมือง และท่านจะสามารถสัมผัสบรรยากาศครึกครื้นของใจกลางเมือง ซ็อบป์ซิงค้าย่าน ถนนสตรีออก (Stroget Street) ถนนซ็อบป์ซิง ที่ยาวที่สุดในโลก เริ่มจากศาลาว่าการเมืองไปสิ้นสุดที่ Kongens Nytorv ที่มีสินค้าแบรนด์เนมชื่อดัง อาทิ Louis Vuitton, Emporio Armani, Bang & Olufsen, Tommy Hilfiger, Hermès, Gucci, Burberry ฯลฯ





จากนั้นนำท่านเดินทางสู่ท่าเรือเพื่อลงเรือสำราญ **DFDS (Scandinavian Seaway)** ที่พร้อมไปด้วยร้านขายของ, ร้านค้าปลอดภาษี,ร้านอาหาร, ห้อง Sauna, Spa ฯลฯ (กรุณาเตรียมกระเป๋าสำหรับค้างคืนบนเรือ 1 คืน เพื่อความสะดวกของท่าน)

**คำ** รับประทานอาหารค่ำแบบ "สแกนดิเนเวียนบุฟเฟ่ต์" ณ ภัตตาคารบนเรือ

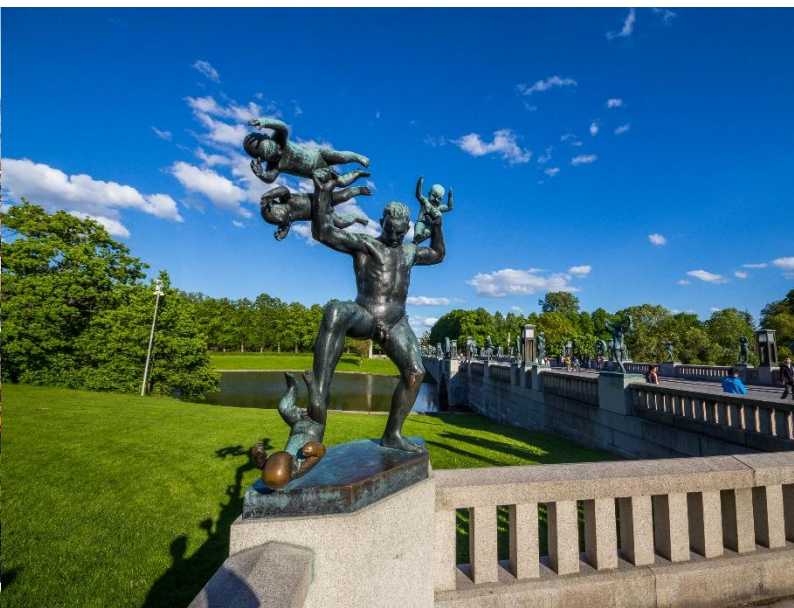
**ที่พัก** พักค้างคืนบนเรือสำราญ **DFDS SCANDINAVIAN SEAWAYS** (ห้องพักแบบ **SEA VIEW**) (ในกรณีที่ห้องพัก **Sea view cabin** มีจำนวนห้องที่ไม่เพียงพอต่อคณะ ทางบริษัทขอสงวนสิทธิ์ในการคืนค่าใช้จ่ายให้ท่านละ 700 บาท)

**วันที่สาม** **ออสโล – อุทยานฟรอกเนอร์ - ถนนคาร์ล โยฮันส์ เกท - เกียร์โล**

**เช้า** รับประทานอาหารเช้า ณ ห้องอาหารของโรงแรม

นำท่านเข้าชมอุทยานฟรอกเนอร์ (Frogner Sculpture Park) ชมผลงานของปฏิมากรเอกชาวนอร์เวย์ชื่อ กุสตาฟ วิกเกแลนด์ ที่ใช้เวลา 40 ปีในการแกะสลักหินแกรนิต และทองแดงให้คนรุ่นหลังได้เห็นวิถีชีวิตของมนุษย์ ตรงใจกลางของอุทยานเป็นที่ตั้งของรูปแกะสลักชิ้นโบว์แดงของท่านชื่อ “โมนอลิท” (สูง 17 เมตร) แกะจากหินสลักแกรนิตเพียงแท่งเดียว  
อิสระให้ท่านได้ช้อปปิ้ง ณ บริเวณถนนคาร์ล โยฮันส์ เกท (Karl Johans Gate) ถนนสายช้อปปิ้งที่มีชีวิตชีวา และมีชื่อเสียงที่สุดแห่งหนึ่งของออสโล มีทั้งร้านค้า ร้านอาหารมากมายตั้งอยู่บนถนนเส้นนี้ ให้เวลาท่านได้ อิสระเลือกซื้อสินค้าตามอัธยาศัย





กลางวัน

### อิสระอาหารกลางวันตามอัธยาศัย

บ่าย

นำท่านเดินทางสู่ เมืองเกียร์โล (Geilo) เมืองแห่งสกีรีสอร์ทแสนสวยกลางหุบเขา และดินแดนแห่งกลาเซียร์ที่มีชื่อเสียงของนอร์เวย์ เมืองแห่งนี้มีธรรมชาติที่สวยงามตลอดสองข้างทาง และยังเป็นประตูไปสู่อุทยานแห่งชาติ 2 แห่งคือ อุทยานแห่งชาติ Hallingskarvet ซึ่งเป็นที่อาศัยของสุนัขจิ้งจอกอาร์กติกและอุทยานแห่งชาติ Hardangervidda ที่มีพืชพรรณนานาชนิดรวมถึงฝูงกวางเรนเดียร์

ค่ำ

รับประทานอาหารค่ำ ณ ภัตตาคารพื้นเมือง

ที่พัก

นำท่านเข้าสู่ที่พัก THON HOTEL หรือเทียบเท่า

วันที่สี่

เกียร์โล – ฟลัม – ล่องเรือชมความงามของซอกฟยอร์ด – รถไฟสายโรแมนติกฟลัมส์บาน่า - น้ำตกจอสฟอสเซ่น - เกียร์โล

เช้า

รับประทานอาหารเช้า ณ ห้องอาหารของโรงแรม

นำท่านเดินทางสู่เมืองฟลัม (Flam) ดินแดนแห่งเขตชายฝั่งทะเลแบบฟยอร์ด ของนอร์เวย์ ซึ่งเป็นลักษณะของการเกิดการกัดเซาะของน้ำแข็งเมื่อครั้งที่บริเวณชายฝั่งทะเลเหล่านั้นยังเป็นน้ำแข็งอยู่ เกิดการละลายและกะเทาะจนมีลักษณะเว้าแหว่งเข้ามาในแผ่นดิน เป็นธรรมชาติที่มีความงดงามเป็นอย่างมาก จากนั้นเปลี่ยนบรรยากาศให้ท่านล่องเรือชมความงามของซอกฟยอร์ด (Sognefjord) มุ่งหน้าสู่เมืองกูดวานกัน (Gudvangen) ซึ่งฟยอร์ดนี้นอกจากจะได้รับการจัดอันดับเป็นมรดกโลกแล้ว ยังได้รับการขนานนามว่า "เป็นฟยอร์ดที่ยาวและลึกที่สุดในโลก (The



longest and deepest fjord in the world) ช่วงที่ได้รับการยกย่องว่าสวยที่สุดคือ NARROW FJORD ระหว่างทางเฟลิดเฟลินกับภูผาสูงชันอันเขียวขจี ธารน้ำตกนับร้อยสาย สำหรับพยอร์ดนั้นนับว่าเป็นความมหัศจรรย์ของธรรมชาติ ที่เกิดจากการกัดเซาะของแผ่นธารน้ำแข็งในยุค น้ำแข็งเมื่อหลายล้านปีก่อน ในโลกนี้มีไม่กี่ประเทศที่มีพยอร์ด แต่พยอร์ดที่ได้ชื่อว่าสวยที่สุดในโลกคือพยอร์ดในประเทศนอร์เวย์ ซึ่งช่องพยอร์ดแห่งนี้ได้ชื่อว่าสวยติดอันดับโลกเช่นกัน



กลางวัน

รับประทานอาหารกลางวัน ณ ภัตตาคารพื้นเมือง

บ่าย

นำท่านสัมผัสประสบการณ์ นั่งรถไฟสายโรแมนติกฟลัม-ไมดรัล (The World famous flambanen) Flamsbana – The Most Beautiful Train Journey in The World นับเป็นเส้นทางรถไฟสายที่โรแมนติกที่สุดในยุโรปเหนือ ลอดอุโมงค์ที่เจาะทะลุภูเขา ผ่านทะเลสาบ แม่น้ำ และน้ำตกเหนือคณานับที่เกิดจากการละลายของหิมะบนภูเขา มุ่งสู่สถานีไมดรัล (Myrdal) ศูนย์กลางของรถไฟสายโรแมนติก ตั้งอยู่บนความสูง 857 เมตร เหนือระดับน้ำทะเลใกล้กับพยอร์ด Aurland ที่มีภูมิทัศน์งดงามสุดสายตา ที่ท่านจะได้ชมปรากฏการณ์ทางธรรมชาติพยอร์ด อันเกิดจากการละลายของธารน้ำแข็งปกคลุมเหนือพื้นดิน ให้ท่านได้ชมน้ำตกจอสฟอสเซ่น (Kjosfossen) จุดท่องเที่ยวไฮไลต์ของรถไฟสายโรแมนติก ตัวน้ำตกมีความสูงประมาณ 225 เมตร น้ำตกไหลมาจากทะเลสาบบนเทือกเขา หลังจากนั้นนำท่านเดินทางสู่เมืองเกียร์โล

ค่ำ

รับประทานอาหารค่ำ ณ ภัตตาคารพื้นเมือง

ที่พัก

นำท่านเข้าสู่ที่พัก THON HOTEL หรือเทียบเท่า



**วันที่ห้า**      **เกียร์โล - ออสโล - ศาลาว่าการเมืองออสโล - ออสโลโอเปร่าเฮ้าส์ - ลานกระโดด**  
**สกี โฮเมนโคลเลน - คาร์ลสตัดท์**

**เช้า**      **รับประทานอาหารเช้า ณ ห้องอาหารของโรงแรม**  
ออกเดินทางสู่ กรุงออสโล (Oslo) ประเทศนอร์เวย์ (Norway) ซึ่งเป็นเมืองหลวงที่มีค่าครองชีพสูงที่สุดในโลกแทนที่โตเกียว ออสโลตั้งอยู่ขอบด้านเหนือของอ่าวฟยอร์ด ระหว่างเส้นทางท่านจะได้พบกับสภาพธรรมชาติที่แปลกใหม่ ซึ่งเป็นธรรมชาติที่อุดมสมบูรณ์ นำท่านผ่านชมศาลาว่าการเมืองออสโล Oslo City Hall ศาลาว่าการที่สร้างด้วยสถาปัตยกรรมที่สวยงาม ด้วยลักษณะของอาคารเป็นหอคอยคู่ ตั้งอยู่บริเวณริมแม่น้ำ ซึ่งรายล้อมด้วยอาคารที่สวยงามริมออสโลฟยอร์ด อีกทั้งโรงละครแห่งชาติ (The Oslo Opera House หนึ่งในโครงการปรับปรุงบริเวณชายฝั่งของออสโลให้เกิดเป็นพื้นที่ที่มีประโยชน์ และการปรับผังการจราจรของชายฝั่งด้านตัวเมืองออสโล นำท่านชมลานกระโดดสกี โฮเมนโคลเลน (Holmenkollen ski jump arena) นี้ตั้งสูงตระหง่านอยู่บนยอดเขา เป็นสถานที่จัดการแข่งขันกีฬาโอลิมปิกฤดูหนาวในปี 1952

**กลางวัน**      **รับประทานอาหารกลางวัน ณ ภัตตาคารจีน**  
จากนั้นนำท่านเดินทางต่อสู่ เมืองคาร์ลสตัดท์ Karlstad เมืองสวยงามเล็กๆ ริมทะเลสาบอยู่ระหว่างเมืองสต็อกโฮล์ม ของประเทศสวีเดน และเมืองออสโล ประเทศนอร์เวย์ เพราะเป็นเมืองผ่านระหว่างสองเมืองใหญ่นี้ อีกทั้งยังเป็นอดีตศูนย์กลางทางการค้าของชาวไวคิงตั้งแต่ 1,000 ปีก่อนคริสตกาล เมืองแห่งนี้ถูกสร้างขึ้นในปีค.ศ.1584 โดย "ดยุค ชาร์ล" ซึ่งต่อมาก็คือ "กษัตริย์คาร์ลที่ 9 (Karl IX) แห่งราชวงศ์สวีดิช ชื่อเมืองจึงถูกเรียกว่า "Karl-stad" ตามพระนามของพระองค์ ที่นี้มีโบสถ์ใหญ่ของเมือง สร้างขึ้นเมื่อปี ค.ศ.1730 นำท่านชมจัตุรัสใจกลางเมือง ชมโบสถ์คาร์ลสตัดท์ (Karlstad Cathedral) ที่ตั้งอยู่ใจกลางเมือง โดยโบสถ์เดิมถูกเผาทำลายลงหลายครั้ง และย้ายมาจนในที่ตั้งปัจจุบัน โบสถ์แห่งนี้เป็นโบสถ์สไตล์บาโรกที่มีลักษณะแบบนีโอคลาสสิก สร้างด้วยหินธรรมชาติ และอิฐ ฉาบปูน ใช้ระยะเวลาในการตกแต่งภายในถึง 60 ปี และผ่านชมอนุสาวรีย์สันติภาพแห่งคาร์ลสตัดท์ The peace monument of Karlstad สร้างขึ้นเพื่อรำลึกถึงการสลายตัวของสหภาพระหว่างสวีเดน และนอร์เวย์ในปีค.ศ. 1905 อนุสาวรีย์แห่งนี้ถูกวิพากษ์วิจารณ์อย่างหนัก เนื่องจากการออกแบบเป็นรูปปั้นที่มีผู้หญิงเหยียบศีรษะของทหารชาย จนได้รับเลือกให้เป็นรูปปั้นที่น่าเกลียด

**ค่ำ**      **รับประทานอาหารค่ำ ณ ภัตตาคารพื้นเมือง**  
**ที่พัก**      **นำท่านเข้าสู่ที่พัก SCANDIC KARALVEN หรือเทียบเท่า**



## วันที่หก

## คาร์ลสตัดท์ - สต็อกโฮล์ม - ศาลาว่าการเมืองสต็อกโฮล์ม - กัมลาสตัน

เช้า

รับประทานอาหารเช้า ณ ห้องอาหารของโรงแรม

นำท่านเดินทางสู่ **กรุงสต็อกโฮล์ม (Stockholm)** เมืองหลวงใหญ่แสนสวยของประเทศสวีเดน Sweden นครหลวงอันงดงามที่สุดในสแกนดิเนเวียจนได้รับขนานนามว่า “ราชินีแห่งทะเลบอลติก” กรุงสต็อกโฮล์มประกอบด้วยเกาะใหญ่น้อยถึง 14 เกาะที่โอบล้อมด้วยทะเลบอลติก Baltic Sea ทะเลสาบมาลาเร็น Lake Malaren ทำให้สต็อกโฮล์มเป็นเมืองหลวงที่สวยงามที่สุดแห่งหนึ่งของโลก กรุงสต็อกโฮล์มนั้นมีความงดงามแปลกตาด้วยบรรยากาศรอบๆ เมืองที่ตั้งอยู่บนพื้นน้ำ มีสถานที่สำคัญ อาทิ อาคารรัฐสภา, พิพิธภัณฑ์ในยุคกลาง, มหาวิหารแห่งเมือง, พระราชวังหลวง และพิธีเปลี่ยนการศรัทธาหน้าของลานจัตุรัสกว้าง เป็นต้น

กลางวัน

รับประทานอาหารกลางวัน ณ ภัตตาคารไทย



นำท่านถ่ายรูปคู่กับ**ศาลาว่าการกรุงสต็อกโฮล์ม (City Hall)** ศาลาว่าการแห่งนี้ออกแบบโดย “Ragnar Ostberg” สถาปนิกชื่อดังของสวีเดน ตัวอาคารสร้างด้วยอิฐแดงกว่า 8 ล้านก้อน และมุงหลังคาด้วยหินโมเสค ก่อสร้างเสร็จสมบูรณ์ในปี ค.ศ. 1911 โดยใช้เวลารสร้างถึง 12 ปี และในทุกๆ วันที่ 10 ของเดือนธันวาคมของทุกปี ศาลาว่าการแห่งนี้จะถูกใช้เป็นที่จัดพิธีเลี้ยงรับรองผู้ได้รับรางวัลโนเบล (Nobel Prize) อีกด้วย นำท่านชมบริเวณ**เมืองเก่ากัมลาสตัน (Gamla Stan)** ในภาษาสวีเดนแปลว่า “เมืองเก่า” เมืองเล็กๆ ที่เรียงรายไปด้วยอาคารแบบยุคกลางสีสดใส ภายในเมืองเต็มไปด้วยร้านค้า ร้านกาแฟ และร้านหนังสือ เมืองกัมลาสตันยังได้รับการยกย่องว่าเป็นเมืองเก่าที่ใหญ่ที่สุด และได้รับการอนุรักษ์ไว้อย่างดีที่สุดในยุโรป นอกจากนี้เมืองแห่งนี้ยังเป็นที่ตั้งของพระราชวังสต็อกโฮล์ม หรือ พระราชวังหลวง Stockholms slott หรือ Kungliga slottet พระราชวังเก่าแก่สไตล์บาโรกที่มีขนาดใหญ่ที่สุดในสวีเดน ซึ่งปัจจุบันพระราชวังแห่งนี้



บริษัท แพลนเนท ฮอลิเดย์ ทราเวล จำกัด  
Planet Holidays Travel Co.,Ltd

ใบอนุญาตเลขที่ :11/06474 (เปิดบริการ 20 ปี)



รับจัดทัวร์ : ไปยังขึ้นทัวร์ทั่วโลก / กลุ่มทมาส่วนตัว / สัมมนา / ดูงาน / จองตั๋วเครื่องบิน



☎ 02-530-9899 ☎ 081-855-7999, 081-839-0999, 091-939-4556, 091-778-4442, 085-567-5444 @planetholiday www.planetholidaystravel.com

เป็นพระราชวังหลวงแห่งหลัก อันเป็นที่ประทับ สถานที่ทรงงาน และสถานที่ประกอบพิธีการสำคัญต่างๆ อย่างเป็นทางการของสถาบันราชวงศ์สวีเดน มีเวลาให้ท่านได้ถ่ายรูปที่ระลึกกับพระราชวังหลวง



คำ  
ที่พัก

อิสระอาหารค่ำตามอัธยาศัย  
นำท่านเข้าสู่ที่พัก SCANDIC INFRA CITY หรือเทียบเท่า



บริษัท แพลนเนท ฮอลิเดย์ ทราเวล จำกัด  
Planet Holidays Travel Co.,Ltd

ผ่านการรับรองโดย

📍 14 อาคารแพลนเนท ซอยเฉลิมพระเกียรติ ร.9 ซอย28 แยก7 แขวงคอกไม้ เขตประเวศ  
กรุงเทพฯ 10250 ☎ 02-530-9899 ☎ 091-939-4556, 091-778-4442, 085-567-5444





บริษัท แพลนเนท ฮอลิเดย์ ทราเวล จำกัด  
Planet Holidays Travel Co.,Ltd

ใบอนุญาตเลขที่ :11/06474 (เปิดบริการ 20 ปี)



รับจัดทัวร์ : ไปรษณีย์ทั่วโลก / กลุ่มเกาะส่วนตัว / สัมมนา ดูงาน / จองตั๋วเครื่องบิน



☎ 02-530-9899 ☎ 081-855-7999, 081-839-0999, 091-939-4556, 091-778-4442, 085-567-5444 @planetholiday www.planetholidaystravel.com

**วันที่เจ็ด**      **สต็อกโฮล์ม - สนามบิน**

**เช้า**      **รับประทานอาหารเช้า ณ ห้องอาหารของโรงแรม**  
นำคณะเดินทางสู่ สนามบิน เพื่อให้ท่านมีเวลาในการทำ **คืนภาษี (Tax Refund)** และ มีเวลาในการเลือกซื้อสินค้าในร้านค้าปลอดภาษีภายในสนามบิน

**13.00 น.**      **ออกเดินทางจากสนามบินสต็อกโฮล์ม โดยสายการบินไทย TG961**

**วันที่แปด**      **กรุงเทพฯ**

**05.45 น.**      **ถึงสนามบินสุวรรณภูมิ กรุงเทพฯ โดยสวัสดิภาพ**



บริษัท แพลนเนท ฮอลิเดย์ ทราเวล จำกัด  
Planet Holidays Travel Co.,Ltd

ผ่านการรับรองโดย

📍 14 อาคารแพลนเนท ซอยเฉลิมพระเกียรติ ร.9 ซอย28 แยก7 แขวงคอกไม้ เขตประเวศ กรุงเทพฯ 10250 ☎ 02-530-9899 ☎ 091-939-4556, 091-778-4442, 085-567-5444





## อัตราค่าบริการและเงื่อนไขรายการท่องเที่ยว

กำหนดวันเดินทาง	ผู้ใหญ่พัก 2-3 ท่าน ท่านละ	พักเดี่ยว เพิ่มท่านละ	ราคาทัวร์ กรณีมีตัว เครื่องบิน แล้ว (Join Land)	ราคาเด็กอายุ ไม่เกิน 11 ขวบ พักกับ ผู้ใหญ่ 2 ท่าน (ไม่เสริม เตียง)
9-16 ก.ย. 69	99,900.-	12,900.-	78,900.-	99,900.-
23-30 ก.ย. 69	99,900.-	12,900.-	78,900.-	99,900.-
7-14 ต.ค. 69	99,900.-	12,900.-	78,900.-	99,900.-
19-26 ต.ค. 69	99,900.-	12,900.-	78,900.-	99,900.-
3-10 พ.ย. 69	99,900.-	9,900.-	72,900.-	101,900.-
10-17 พ.ย. 69	99,900.-	9,900.-	72,900.-	101,900.-
24 พ.ย. – 1 ธ.ค. 69	99,900.-	9,900.-	72,900.-	101,900.-
1-8 ธ.ค. 69	102,900.-	9,900.-	72,900.-	101,900.-
29 ธ.ค. – 5 ม.ค. 70	115,900.-	15,900.-	97,900.-	129,900.-

ที่นั่งตัวชั้นธุรกิจ (Business class ) เบื้องต้นชำระเพิ่มประมาณ 90,000 บาท ขึ้นไป  
(ราคาตัวมีการเปลี่ยนแปลงกรุณาเช็คราคาและที่นั่งกับเจ้าหน้าที่ก่อน)  
10 ท่านขึ้นไป พร้อมออกเดินทาง มีหัวหน้าทัวร์ดูแล

ราคาทัวร์ข้างต้นยังไม่รวมค่าทิปมัคคุเทศก์ท้องถิ่นและคนขับรถ 12 ยูโร/ท่าน/ทริป  
ราคาทัวร์ข้างต้นยังไม่รวมค่าทิปหัวหน้าทัวร์ที่ดูแลคณะจากเมืองไทย 24 ยูโร/ท่าน/ทริป

\*\*\*โปรแกรมอาจจะมีการปรับเปลี่ยนตามความเหมาะสมของสภาพอากาศและฤดูกาล\*\*\*





## อัตราค่าบริการรวม



ค่าบริการโดยสารเครื่องบินชั้นประหยัด (Economy Class) ที่ระบุวันเดินทางไปกลับ พร้อมคณะ

(ในกรณีที่มีความประสงค์จะอยู่ต่อจะต้องไม่เกินจำนวนวัน และอยู่ภายใต้เงื่อนไขของสายการบิน)

รวมค่าภาษีสนามบินทุกแห่งตามรายการ ข้อมูล ณ 29 เม.ย. 69



ค่าที่พักห้องละ 2-3 ท่าน ตามโรงแรมที่ระบุไว้ในรายการ หรือระดับเทียบเท่า



ภาษีมูลค่าเพิ่ม 7% (เฉพาะค่าบริการ)



ค่าประกันอุบัติเหตุวงเงินสูงสุด 3 ล้านบาท

(แผน Easy 3 รายละเอียดโปรดสแกนด้านล่าง \*\*เงื่อนไขตามกรมธรรม์ประกันภัย)



ค่าอาหาร ค่าเข้าชม และ ค่ายานพาหนะทุกชนิด ตามที่ระบุไว้ในรายการทัวร์ข้างต้น



ค่าน้ำหนักกระเป๋าเดินทางตามที่สายการบินกำหนดไม่เกิน 23 กิโลกรัม / ท่าน



## อัตราค่าบริการไม่รวม



ค่าธรรมเนียมการจัดทำหนังสือเดินทาง



ค่าใช้จ่ายส่วนตัว อาทิเช่นค่าเครื่องดื่มน้ำที่สั่งพิเศษ, ค่าโทรศัพท์, ค่าช้อปปิ้ง, ค่าธรรมเนียมหนังสือเดินทาง, ค่าน้ำหนักเกินจากทางสายการบินกำหนด, ค่ารักษาพยาบาล กรณีเกิดการเจ็บป่วยจากโรคประจำตัว, ค่ากระเป๋าเดินทางหรือของมีค่าที่สูญหายในระหว่างการเดินทาง เป็นต้น



ค่าธรรมเนียม วีซ่าเชงเก้น รวมค่าบริการยื่นวีซ่า (5,900.-บาท)

สำหรับท่านที่รับประทานอาหารพิเศษ อาหารเจ หรือไม่ทานเนื้อสัตว์ ไม่ทานหมู ไม่ทานไก่ และมีความจำเป็นให้ทางบริษัท จัดเตรียมอาหารไว้ให้ท่านเป็นพิเศษนอกเหนือจากที่กรุ๊ปจัดไว้ในรายการ ขอสงวนสิทธิ์ในการเรียกเก็บค่าใช้จ่ายเพิ่มเติมที่เกิดขึ้นตามจริง



ค่าทิปมัคคุเทศก์ท้องถิ่นและคนขับรถ 12 EUR / ท่าน / ทริป

ค่าทิปหัวหน้าทัวร์จากเมืองไทย 24 EUR / ท่าน

(เด็กชำระทิปเท่ากับผู้ใหญ่)



ค่าธรรมเนียมน้ำมันและภาษีสนามบิน ในกรณีที่สายการบินมีการปรับขึ้นราคา ซึ่งลูกค้าต้องชำระส่วนต่างเพิ่ม

บริษัทฯ ขอสงวนสิทธิ์เรียกเก็บค่าบริการเพิ่ม กรณีที่สายการบินมีการปรับขึ้นค่าน้ำมันและภาษีสนามบิน ก่อนเดินทาง ข้อมูล ณ 29 เม.ย. 69



ค่าน้ำหนักกระเป๋าเดินทางในกรณีที่เกินกว่าสายการบินกำหนด

ค่าบริการยกกระเป๋าในโรงแรม ซึ่งท่านจะต้องดูแลกระเป๋าและทรัพย์สินด้วยตัวท่านเอง





## เงื่อนไขการให้บริการ

1. กรุณาชำระเงินมัดจำท่านละ 40,000 บาท + ค่าวีซ่า 5,900 บาท (ค่ามัดจำ + ค่าวีซ่า ในกรณีที่ต้องการให้บริการยื่นวีซ่าให้) \*\*\*ในกรณีที่ต้องการให้บริการยื่นวีซ่าให้ ค่าวีซ่าจะต้องชำระเข้ามาพร้อมค่ามัดจำ\*\*\*
2. ส่งสำเนาหนังสือเดินทางของผู้ที่เดินทาง ที่มีอายุการใช้งานไม่น้อยกว่า 6 เดือน พร้อมกรอกข้อมูลส่วนตัวตามท้ายโปรแกรม เพื่อทำการจองคิวยื่นวีซ่า ภายใน 3 วันนับจากวันจอง
3. เมื่อได้รับการยืนยันว่ากรุ๊ปสามารถออกเดินทางได้ ผู้เดินทางกรุณาจัดเตรียมเอกสารสำหรับการยื่นขอวีซ่าให้ครบถ้วนและสอดคล้องกับประเภทวีซ่าที่สมัครโดยเอกสารทั้งหมดจะต้องอยู่ในระยะเวลาที่มีผลใช้บังคับและไม่หมดอายุ ณ วันที่ยื่นคำร้อง
4. หากท่านที่ต้องการออกตัวโดยสารภายในประเทศ (กรณีลูกค้าอยู่ต่างจังหวัด) ให้ท่านติดต่อเจ้าหน้าที่ก่อนออกบัตรโดยสารทุกครั้ง หากออกบัตรโดยสารโดยมิแจ้งเจ้าหน้าที่ หากมีการเปลี่ยนแปลงใดๆทางบริษัทขอสงวนสิทธิ์ไม่รับผิดชอบค่าใช้จ่ายที่เกิดขึ้น
5. การยื่นวีซ่าในแต่ละสถานทูตมีการเตรียมเอกสาร และมีขั้นตอนการยื่นวีซ่าไม่เหมือนกัน ทั้งแบบหมู่คณะและยื่น รายบุคคล (แสดงตน) ท่านสามารถสอบถามข้อมูลเพื่อประกอบการตัดสินใจก่อนการจองได้จากทางเจ้าหน้าที่
6. หากในคณะของท่านมีผู้ต้องการดูแลพิเศษ นั่งรถเข็น (Wheelchair), เด็ก, ผู้สูงอายุ, มีโรคประจำตัว หรือไม่สะดวกในการเดินทางท่องเที่ยวในระยะเวลาเกินกว่า 4-5 ชั่วโมงติดต่อกัน ท่านและครอบครัวต้องให้การดูแลสมาชิกภายในครอบครัวของท่านเอง เนื่องจากการเดินทางเป็นหมู่คณะ หัวหน้าทัวร์มีความจำเป็นต้องดูแลคณะทัวร์ทั้งหมด



## เงื่อนไขค่าทัวร์ส่วนที่เหลือ

ทางบริษัทฯ ขอเก็บค่าทัวร์ส่วนที่เหลือ 45 วันก่อนการเดินทาง หากท่านไม่ผ่านการอนุมัติวีซ่าหรือยกเลิกการเดินทางโดยเหตุจำเป็น ทางบริษัทฯ ขอเก็บเฉพาะค่าใช้จ่ายที่เกิดขึ้นตามจริง



## เงื่อนไขอื่นๆ

**โปรดตรวจสอบหนังสือเดินทาง :** หนังสือเดินทางต้องมีอายุไม่ต่ำกว่า 6 เดือน หรือ 180 วัน ขึ้นไปก่อนการเดินทาง และต้องมีหน้ากระดาษอย่างต่ำ 6 หน้า

**หมายเหตุ :** สำหรับผู้เดินทางที่อายุไม่ถึง 18 ปี และไม่ได้เดินทางกับบิดา มารดา ต้องมีจดหมายยินยอมให้บุตรเดินทางไปต่างประเทศจากบิดาหรือมารดาแนบมาด้วย

**รายการทัวร์อาจมีการปรับเปลี่ยนหรือยกเลิกตามสภาพอากาศและความเหมาะสม โดยคำนึงถึงความปลอดภัยของผู้เดินทางเป็นหลัก โดยไม่จำเป็นต้องแจ้งให้ทราบล่วงหน้า**





## เงื่อนไขการยกเลิก

\*\*กรณีการขอยกเลิกการเดินทาง หรือเลื่อนการเดินทาง ต้องแจ้งกับทางบริษัทฯ เป็นลายลักษณ์อักษรเท่านั้น

\*\*กรณีนักท่องเที่ยวหรือตัวแทนจำหน่าย ต้องการขอรับเงินค่าบริการคืน นักท่องเที่ยวหรือตัวแทนจำหน่าย (ผู้มีชื่อในเอกสารการจอง) จะต้องส่งหลักฐานการชำระค่าบริการต่างๆ และหนังสือมอบอำนาจที่ ต้องการให้นำเงินเข้าให้ครบถ้วน โดยมีเงื่อนไขการคืนเงินค่าบริการ ตาม "ประกาศคณะกรรมการธุรกิจนำเที่ยว และมัคคุเทศก์ เรื่อง หลักเกณฑ์เกี่ยวกับการกำหนดอัตราการจ่ายเงินค่าบริการคืนให้แก่นักท่องเที่ยว พ.ศ. 2563" ดังนี้

### ยกเลิก ไม่น้อยกว่า 30 วันก่อนการเดินทาง (ไม่นับวันเดินทาง)

**คืนเงินค่าทัวร์เต็มจำนวน** หรือ **หักค่าใช้จ่ายที่เกิดขึ้นจริง** เพื่อการเตรียมการนำเที่ยว ทั้งหมด เช่น ค่ามัดจำ ตัวเครื่อง ค่าบริการแลนด์ต่างประเทศ ค่าวีซ่า เป็นต้น

### การยกเลิกเดินทางกับกรุ๊ปที่ออกเดินทางช่วงเทศกาลวันหยุด เช่น ปีใหม่, สงกรานต์ เป็นต้น

บางสายการบินมีการกักที่นั่งมัดจำที่นิ่งกับสายการบิน และค่ามัดจำที่แพง รวมถึงเที่ยวบินพิเศษ เช่น CHARTER FLIGHT **จะไม่มีคืนเงินมัดจำ หรือ ค่าทัวร์ทั้งหมดที่ชำระแล้ว** ไม่ว่าจะยกเลิกด้วยกรณีใดๆ

### ยกเลิก ไม่น้อยกว่า 15-29 วันก่อนเดินทาง (ไม่นับวันเดินทาง)

**คืนเงิน 50% ของค่าทัวร์ทั้งหมด** ยกเว้น ค่าใช้จ่ายที่เกิดขึ้นจริงเพื่อการเตรียมการนำเที่ยวทั้งหมด เช่น ค่ามัดจำตัวเครื่อง ค่าบริการแลนด์ ต่างประเทศ เป็นต้น

### หากท่านงดการใช้บริการรายการใดรายการหนึ่ง หรือไม่เดินทางพร้อมคณะ

ทางบริษัทฯ จะถือว่าท่านสละสิทธิ์ **ไม่อาจเรียกร้องค่า บริการและเงินมัดจำคืน ไม่ว่าจะกรณีใดๆ ทั้งสิ้น**

### ยกเลิก น้อยกว่า 15 วันก่อนการเดินทาง

**ทางบริษัทฯ ขอสงวนสิทธิ์ไม่คืนเงินค่าทัวร์ทั้งหมด** การจ่ายเงินคืนแก่นักท่องเที่ยวตามข้อกำหนดด้านบน ซึ่งมีการหักเงินในบางส่วนนั้น เนื่องจากทางบริษัทฯ มีค่าใช้จ่ายที่ได้จ่ายจริงเพื่อการเตรียมการนำเที่ยวไปแล้ว เช่น การมัดจำที่นั่งบัตรโดยสารเครื่องบิน การจองที่พัก และ ค่าใช้จ่ายที่จำเป็นอื่นๆ เป็นต้น

### กรณีที่กองตรวจคนเข้าเมืองในกรุงเทพฯ และต่างประเทศปฏิเสธการเดินทางออกหรือเข้าประเทศที่ระบุ

**บริษัทฯ ขอสงวนสิทธิ์ที่จะไม่คืนค่าทัวร์** ไม่ว่าจะกรณีใดๆ \*สำคัญ !! บริษัททำธุรกิจเพื่อการท่องเที่ยวเท่านั้น ไม่สนับสนุนการเดินทางเข้าญี่ปุ่นโดยผิดกฎหมาย ลูกค้าต้องผ่านการตรวจคนเข้าเมืองด้วยตัวของตนเอง โดยมัคคุเทศก์ไม่สามารถช่วยเหลือใดๆ ได้ทั้งสิ้น \*

ทางบริษัทฯ ขอสงวนสิทธิ์ไม่สามารถรับผิดชอบต่อความเสียหายหรือค่าใช้จ่ายใดๆ ที่เพิ่มขึ้นของนักท่องเที่ยว ที่ไม่ได้เกิดจากความผิดของทางบริษัท เช่น ภัยธรรมชาติ สงคราม การจลาจล การนัดหยุดงาน การปฏิวัติ อุบัติเหตุ ความเจ็บป่วย ความสูญหายหรือเสียหายของสัมภาระ ความล่าช้า เปลี่ยนแปลง หรือการบริการของสายการบิน เหตุสุดวิสัยอื่น เป็นต้น





## สำคัญ โปรดอ่านเงื่อนไขที่ท่านควรทราบ



### ข้อมูลสำคัญเกี่ยวกับสายการบิน



- **ที่นั่งบนเครื่องบิน** จัดโดยสายการบินแบบอัตโนมัติ ผู้โดยสารไม่สามารถเลือกหรือรับประกันว่าจะได้นั่งติดกันได้
- **ที่นั่ง Long Leg** อยู่ที่ประตูฉุกเฉิน สงวนสิทธิ์ให้เฉพาะผู้มีคุณสมบัติตามเกณฑ์ เช่น ร่างกายแข็งแรง และอยู่ในดุลยพินิจของเจ้าหน้าที่เช็กอินเท่านั้น
- **บริษัทฯ ได้ชำระมัดจำค่าตั๋วแล้ว** หากยกเลิกตั๋ว บริษัทของสงวนสิทธิ์ไม่คืนค่ามัดจำ (ประมาณ 1,000–10,000 บาท แล้วแต่สายการบินและช่วงเวลา )
- ในกรณีที่บริษัทฯ มีความจำเป็นที่จะดำเนินการออกบัตรโดยสารประเภทหมู่คณะ **ก่อนที่ผลวีซ่าของท่านจะออก** อันเนื่องมาจากข้อกำหนดของสายการบิน (มีเช่นนั้นจะไม่ได้รับการยืนยันที่นั่ง) หากวีซ่าไม่ได้รับการอนุมัติ **บริษัทฯ ขอสงวนสิทธิ์ในการหักค่าใช้จ่ายของตัวกรุ๊ปตามที่เกิดขึ้น**

### ทางบริษัทไม่รับผิดชอบค่าใช้จ่ายตัวเครื่องบินภายในประเทศทุกกรณี

หากเดินทางจากต่างจังหวัด ค่าเดินทาง เช่น ตัวเครื่องบิน รถไฟ รถทัวร์ และที่พัก ไม่รวมในรายการทัวร์ และหากเที่ยวบินภายในประเทศเปลี่ยนแปลง ยกเลิก หรือมีเหตุสุดวิสัย บริษัทไม่รับผิดชอบค่าใช้จ่ายส่วนนี้



### ข้อมูลสำคัญเกี่ยวกับโรงแรมที่พัก



- **ห้องไม่ติดกัน** เนื่องจากแปลนห้องแต่ละโรงแรมต่างกัน ห้องพักแต่ละประเภทอาจอยู่คนละอาคารหรือห้องไม่ติดกันได้
- **ห้องแบบ 3 ท่าน** บางโรงแรมอาจไม่มี แต่ใช้เตียงใหญ่กับเตียงพับเสริมหรือโซฟาเบดแทน
- **แอร์** โรงแรมในยุโรปมักไม่มีเครื่องปรับอากาศ เนื่องจากสภาพอากาศเย็น
- **หากมีงานพิเศษในพื้นที่** เช่น ประชมนานาชาติ Trad fair, เทศกาล ทำให้โรงแรมราคาเพิ่มและเต็ม บริษัทฯ ขอสงวนสิทธิ์ปรับหรือย้ายเมืองตามความเหมาะสม”
- **โรงแรมแบบ Traditional** ในยุโรป ห้องเดี่ยวมักมีขนาดกะทัดรัด อาจไม่มีอ่างอาบน้ำ และลักษณะห้องแตกต่างกันตามการออกแบบ

ตัวอย่างประเภทห้องพัก \*เป็นเพียงตัวอย่างเพื่อให้เห็นภาพสำหรับประเภทห้องในแบบต่างๆ



ห้องพักเดี่ยว  
SINGLE



ห้องพักเตียงคู่  
TWIN



ห้องพักดับเบิล  
DOUBLE



เตียง 3 ท่าน ที่นอนเสริม  
TRIPLE





## ข้อมูลเบื้องต้นในการเตรียมเอกสารยื่นวีซ่าและการยื่นวีซ่า

1. การพิจารณาวีซ่าเป็นดุลยพินิจของสถานทูต มิใช่บริษัททัวร์ การเตรียมเอกสารที่ดีและถูกต้องจะช่วยให้การพิจารณา ของสถานทูตง่ายขึ้น
2. กรณีท่านใดต้องใช้พาสปอร์ตเดินทาง ช่วงระหว่างยื่นวีซ่า หรือ ก่อนเดินทางกับทางบริษัท ท่านต้องแจ้งให้ทางบริษัทฯ ทราบล่วงหน้าเพื่อวางแผนในการขอวีซ่าของท่าน ซึ่งบางสถานทูตใช้เวลาในการพิจารณาวีซ่าที่ค่อนข้างนานและอาจไม่สามารถดึงเล่มออกมาระหว่างการพิจารณาอนุมัติวีซ่าได้
3. สำหรับผู้เดินทางที่ศึกษาหรือทำงานอยู่ต่างประเทศ จะต้องดำเนินการเรื่องขอวีซ่าด้วยตนเองในประเทศที่ท่านพำนักหรือศึกษาอยู่นั้น
4. หนังสือเดินทางต้องมีอายุไม่ต่ำกว่า 6 เดือน โดยนับวันเริ่มเดินทางออกนอกประเทศ หากนับแล้วต่ำกว่า 6 เดือน ผู้เดินทางต้องไปยื่นคำร้องขอทำหนังสือเดินทางเล่มใหม่ และกรุณาเตรียมหนังสือเดินทางเล่มเก่า ให้กับทางบริษัทด้วย เนื่องจากประวัติการเดินทางของท่านจะเป็นประโยชน์อย่างยิ่งในการยื่นคำร้องขอวีซ่า และจำนวนหน้าหนังสือเดินทาง ต้องเหลือว่างสำหรับติดวีซ่าไม่ต่ำกว่า 3 หน้า
5. ท่านที่ใส่ปกหนังสือเดินทางกรุณาถอดออก หากมีการสูญหาย บริษัทฯ จะไม่รับผิดชอบต่อปกหนังสือเดินทางนั้นๆ และพาสปอร์ต ถือเป็นหนังสือของทางราชการ ต้องไม่มีรอยฉีกขาด หรือ การขีดเขียน หรือ แต่งเติมใดๆ ในเล่ม
6. ในกรณีที่บริษัทฯ มีความจำเป็นที่จะดำเนินการออกตัวกรุ๊ปก่อนทราบผลวีซ่าของท่าน อันเนื่องมาจากข้อกำหนดของสายการบิน (มิเช่นนั้นจะไม่ได้รับการยืนยันที่นั่ง) หากวีซ่าไม่ได้รับการอนุมัติ บริษัทฯ ขอสงวนสิทธิ์ในการหักค่าใช้จ่ายของตัวกรุ๊ปตามที่เกิดขึ้น



**\*\*หากท่านเคยโดนปฏิเสธการขอวีซ่ามาก่อน กรุณาแจ้งเจ้าหน้าที่ทัวร์ให้รับทราบตั้งแต่ที่ท่านทำการจองทัวร์เข้ามา เพื่อทำการแก้ไขในการขอวีซ่าในครั้งนี้ มิฉะนั้นหากท่านไม่แจ้งให้ทราบ อาจจะมีผลเสียต่อการขอวีซ่าของท่านในครั้งนี้\*\***



**\*\*กรุณาอย่ายึดติดกับวิธีการยื่นขอวีซ่าที่เคยใช้ในอดีต เนื่องจากสถานทูตมีการปรับเปลี่ยนข้อกำหนดและเอกสารประกอบการยื่นอย่างต่อเนื่อง\*\***



## โปรดทราบ

การพิจารณาอนุมัติวีซ่าและระยะเวลาการพิจารณาขึ้นอยู่กับสถานทูตฯ เท่านั้น บริษัทฯ ทำหน้าที่เป็นเพียงผู้ประสานงานในการจัดรวบรวมเอกสารและทำการนัดหมายให้ท่านนั้น ไม่สามารถแทรกแซงหรือเร่งรัดกระบวนการพิจารณาวีซ่าของสถานทูตฯ ได้

หากท่านไม่ได้รับการอนุมัติวีซ่า และมีค่าใช้จ่ายต่างๆ ที่เกิดขึ้นจริง เช่น ค่าตั๋วเครื่องบิน โรงแรมที่พัก ค่าเข้าชมสถานที่ ค่าวีซ่า ฯลฯ

\*ทางบริษัทฯ ขอสงวนสิทธิ์ในการคืนเงิน\*

ซึ่งทางบริษัทฯ ถือได้ว่าท่านได้รับทราบแล้วเมื่อทำการกรอกข้อมูลส่วนตัวและส่งกลับให้ทางบริษัทฯ





## เอกสารประกอบการขอวีซ่าเชงเก้น (นอร์เวย์)

\*\*\* ยื่นวีซ่าเดี่ยวแสดงตนที่ VFS Global (The Shoppes at Bell แกรนด์ พระราม 9 ชั้น 1)\*\*\*

ใช้เวลาทำการอนุมัติวีซ่านับจากวันยื่นประมาณ 15-45 วัน

ในระหว่างยื่นวีซ่าเข้าสถานทูตแล้ว ไม่สามารถดึงเล่มออกมาก่อนได้



## โปรดทราบ...

การพิจารณาอนุมัติวีซ่าและระยะเวลาการพิจารณาขึ้นอยู่กับสถานทูตฯ เท่านั้น  
บริษัทฯ ทำหน้าที่เป็นเพียงผู้ประสานงานในการจัดรวบรวมเอกสารและทำการนัดหมายให้เท่านั้น  
ไม่สามารถแทรกแซงหรือเร่งรัดกระบวนการพิจารณาวีซ่าของสถานทูตฯ ได้

หากท่านไม่ได้รับการอนุมัติวีซ่า และมีค่าใช้จ่ายต่างๆ ที่เกิดขึ้นจริง  
เช่น ค่าตั๋วเครื่องบิน โรงแรมที่พัก ค่าเข้าชมสถานที่ ค่าวีซ่า ฯลฯ

\*ทางบริษัทฯ ขอสงวนสิทธิ์ในการคืนเงิน\*

ซึ่งทางบริษัทฯ ถือได้ว่าท่านได้รับทราบแล้วเมื่อทำการกรอกข้อมูลส่วนตัวและส่งกลับให้ทางบริษัทฯ

\*\*หากท่านเคยโดนปฏิเสธการขอวีซ่ามาก่อน กรุณาแจ้งเจ้าหน้าที่ทัวร์ให้รับทราบตั้งแต่ที่ท่านทำการจองทัวร์เข้ามา  
เพื่อทำการแก้ไขในการขอวีซ่าในครั้งนี มิฉะนั้นหากท่านไม่แจ้งให้ทราบ  
อาจจะมีผลเสียต่อการขอวีซ่าของท่านในครั้งนี\*\*

\*\*ลูกค้ากรุณาอย่ายึดติดกับการยื่นขอวีซ่าในอดีต

เพราะสถานทูตมีการเปลี่ยนแปลงกฎและเอกสารการยื่นอยู่เรื่อย ๆ\*\*

1. หนังสือเดินทางประเทศไทย (Thailand Passport) หนังสือเดินทาง ต้องมีหน้าเหลือสำหรับประทับวีซ่าอย่างน้อย 2 หน้า อายุการใช้งานเหลือไม่น้อยกว่า 6 เดือน นับจากวันเดินทางกลับ และหนังสือเดินทางจะต้องไม่ชำรุด (หนังสือเดินทางเล่มเก่า กรุณานำมาประกอบการยื่นวีซ่าด้วย)



2. **\*\*\*ในกรณีทีถือพาสปอร์ต สัญชาติไทย แต่พำนักอยู่ต่างประเทศ, ทำงานอยู่ต่างประเทศ หรือนักเรียน นักศึกษา ศึกษาอยู่ต่างประเทศ กรุณาแจ้งเจ้าหน้าที่ของทางบริษัทให้ทราบทันที เพราะการยื่นขอวีซ่าจะมีเงื่อนไข และข้อกำหนดของทางสถานทูตต้องการเพิ่มเติม และ บางสถานทูตอาจไม่สามารถยื่นขอวีซ่าในประเทศไทยได้ ข้อกำหนดนี้รวมไปถึงผู้เดินทางที่ถือพาสปอร์ตต่างชาติด้วย\*\*\***

3. รูปถ่าย รูปถ่ายสีหน้าตรงขนาด 1.5 x 2 นิ้ว จำนวน 2 ใบ (พื้นหลังขาวเท่านั้น ถ่ายไม่เกิน 6 เดือนห้ามสวมแว่นตาหรือเครื่องประดับ ไม่ใส่คอนแทคเลนส์ รูปไม่เลอะหมึก)

4. หลักฐานการเงิน กรณีผู้เดินทางออกค่าใช้จ่ายเอง

-กรณีผู้เดินทางออกค่าใช้จ่ายเอง ใช้ Bank Statement ตัวจริง บัญชีออมทรัพย์ธรรมดาของธนาคารทั่วไป ย้อนหลัง 3 เดือน ที่ออกจากทางธนาคารเท่านั้น พร้อมกับมีตราประทับจากธนาคาร ทางสถานทูตจะ



ไม่รับ Bank Statement ที่ปริ้นเองจาก Internet (รบกวนลูกค้าทำรายการเดินบัญชีโดยการฝากหรือถอน ก่อน 1-2 วัน แล้ว ค่อยขอ Statement เพื่อให้อัปเดตไม่เกิน 15 วันนับจากวันยื่นวีซ่า)

-กรณีผู้เดินทางไม่ได้ออกค่าใช้จ่ายเอง ใช้ Bank Statement ตัวจริง บัญชีออมทรัพย์ย้อนหลัง 3 เดือน ที่ออกจากทางธนาคารเท่านั้น พร้อมกับมีตราประทับจากธนาคาร อัปเดตไม่เกิน 15 วันนับจากวันยื่นวีซ่า (ของผู้ที่ออกค่าใช้จ่าย) และต้องมีหน้า Passport ของผู้ที่ออกค่าใช้จ่าย พร้อมหนังสือชี้แจงออกค่าใช้จ่ายเป็นภาษาอังกฤษ (Sponsor letter)

**\*\*Bank Statement จะต้องสะกดชื่อ-นามสกุลให้ตรงกับพาสปอร์ต แสดงเลขที่บัญชีครบทุกตัว และจะต้องมีแสดงทั้งหมดในทุก ๆ หน้า**

**\*\*\*Bank Statement ของธนาคารกรุงเทพ ถ้าธนาคารออกมาเป็นรูปแบบที่เป็นตัวครึ่งกระดาษ A4 ไม่สามารถใช้นั้นได้ รบกวนแจ้งธนาคารให้ออกเป็นแบบฉบับเต็ม**

**\*\*สถานทูตไม่รับพิจารณา Bank Statement ที่ปริ้นจากอินเทอร์เน็ต หรือ Bank Statement ที่ออกจากธนาคารแต่ไม่มีตราประทับ , บัญชีติดลบ บัญชีกระแสรายวัน**

**พันธบัตร ตราสารหนี้ กองทุน และสลากออมสิน\*\***



## 5. หลักฐานการทำงาน

- เจ้าของกิจการ หนังสือรับรองการจดทะเบียน(DBD)ที่มีชื่อของผู้เดินทางเป็นกรรมการหรือหุ้นส่วน อายุไม่เกิน 3 เดือน หรือ สำเนาใบทะเบียนการค้า(พค.0403)
- กิจการไม่จดทะเบียน จดหมายชี้แจงการทำงาน พร้อมเอกสารประกอบ เช่น รูปถ่ายร้าน สัญญาเช่าที่ โฉนดที่ดิน เป็นต้น
- เป็นพนักงาน หนังสือรับรองการทำงาน จากบริษัทฯ ระบุตำแหน่ง, เงินเดือน, วันเริ่มทำงาน, วันลา (ขอเป็นภาษาอังกฤษมีอายุไม่เกิน 1 เดือนนับจากวันที่ออกเอกสาร ชื่อ-สกุลต้องตรงตามหน้าพาสปอร์ต ใช้คำว่า "TO WHOM IT MAY CONCERN" แทนชื่อสถานที่อื่น)
- นักเรียนหรือนักศึกษา ใช้หนังสือรับรองการเรียนที่ออกจากสถาบันที่กำลังศึกษาอยู่ (ขอเป็นภาษาอังกฤษมีอายุไม่เกิน 1 เดือนนับจากวันที่ออกเอกสาร ชื่อ-สกุลต้องตรงตามหน้าพาสปอร์ต ใช้คำว่า "TO WHOM IT MAY CONCERN" แทนชื่อสถานที่อื่น)

## 6. เอกสารส่วนตัว

### 7. สำเนาทะเบียนบ้าน

### 8. บัตรประชาชน

### 9. สูติบัตร(กรณีเด็กอายุต่ำกว่า 18 ปี)

### 10. ทะเบียนสมรส/ทะเบียนหย่า/มรณะบัตร(ถ้ามี)

### 11. ใบเปลี่ยนชื่อ-นามสกุล (ถ้ามีการเปลี่ยน)

### 12. กรณีเด็กอายุไม่ถึง 18 ปี ไม่ได้เดินทางไปต่างประเทศพร้อมบิดา มารดา

13. หากเด็กเดินทางไปกับบิดา จะต้องมหนังสือยินยอมจากมารดา จากอำเภอต้นสังกัด (โดยมารดาจะต้องคัดหนังสือยินยอมระบุให้บุตรเดินทางไปต่างประเทศกับบิดา) พร้อมแนบสำเนาบัตรประชาชนหรือหน้าพาสปอร์ตมารดามาด้วย

14. หากเด็กเดินทางไปกับมารดา จะต้องมหนังสือยินยอมจากบิดา จากอำเภอต้นสังกัด (โดยบิดาจะต้องคัดหนังสือยินยอมระบุให้บุตรเดินทางไปต่างประเทศกับมารดา) พร้อมแนบสำเนาบัตรประชาชนหรือหน้าพาสปอร์ตบิดามาด้วย

15. หากเด็กไม่ได้เดินทางไปพร้อมกับบิดาและมารดา ทั้งบิดาและมารดาจะต้องคัดหนังสือระบุยินยอมให้บุตรเดินทางไปต่างประเทศกับใคร มีความสัมพันธ์เป็นอะไรกันกับเด็ก จากอำเภอต้นสังกัด พร้อมแนบสำเนาบัตรประชาชนหรือหน้าพาสปอร์ตบิดาและมารดา



16. กรณีเด็กที่บิดา-มารดาหย่าร้าง จะต้องแนบสำเนาใบหย่า และมีการสลักหลังโดยมีรายละเอียดว่าฝ่ายใดเป็นผู้มีอำนาจปกครองบุตรแต่เพียงผู้เดียว

\*\*\*กรณีเด็กอายุต่ำกว่า 18 ปี บิดา-มารดาลงชื่อรับรองในรูปแบบฟอร์มสมัครวีซ่า พร้อมเดินทางมาสัมภาษณ์กับบุตรที่สถานทูตด้วย **ทั้งสองท่าน**

เอกสารยื่นวีซ่าอาจมีการปรับเปลี่ยนและขออัปเดตเพิ่มเติมได้ตลอดเวลา หากทางสถานทูตแจ้งขอเพิ่มเติม

**ไม่เอาอย่าทำ!!** หนังสือเดินทางไม่ใช่ของเล่น!

**รู้ไหม?** การแสดมปีรูปการ์ตูน วาดภาพเล่น หรือขีดเขียนใดๆ ลงในหนังสือเดินทาง อาจทำให้คุณถูกปฏิเสธเข้าประเทศได้นะครึบ ++++

**กรมการกงสุลขอแจ้งเตือนว่า :**

1. ในหนังสือเดินทางต้องมีเพียงตราประทับของทางราชการเท่านั้น
2. การขีดเขียนหรือประทับเครื่องหมายอื่นใดในหนังสือเดินทาง ถือว่า "หนังสือเดินทางชำรุด" อาจถูกปฏิเสธเข้าประเทศต่างๆ หรือถูก blacklist ห้ามเข้าประเทศนั้นอีก

Call Center กรมการกงสุล  
กระทรวงการต่างประเทศ

☎ 02-572-8442



## แบบฟอร์มสำหรับกรอกข้อมูลยื่นวีซ่าประเทศนอร์เวย์

**\*\*หากท่านเคยโดนปฏิเสธการขอวีซ่ามาก่อน กรุณาแจ้งเจ้าหน้าที่ทัวร์ให้รับทราบตั้งแต่ที่ท่านทำการจองทัวร์เข้ามา เพื่อทำการแก้ไขในการขอวีซ่าในครั้งนี้ มิฉะนั้นหากท่านไม่แจ้งให้ทราบ อาจจะมีผลเสียต่อการขอวีซ่าของท่านในครั้งนี้\*\***

### กรุณากรอกแบบฟอร์มเป็นภาษาอังกฤษ

(กรุณากรอกข้อมูลให้ครบถ้วนตามความเป็นจริง เนื่องจากทางเราจะใช้ข้อมูลนี้ในการจองคิวนัดหมายให้ท่านก่อน และไม่สามารถแก้ไขได้อีก เพราะฉะนั้นเอกสารที่ท่านส่งตามมาทีหลังจะต้องตรงกับข้อมูลที่ท่านกรอกให้มา เท่านั้น)

ชื่อ นาย/นาง/นางสาว.....นามสกุล.....

นามสกุลเดิม(กรณีเคยเปลี่ยน ชื่อ - สกุล) .....

วัน/เดือน/ปีเกิด.....สถานที่เกิด.....

หมายเลขหนังสือเดินทาง.....

วันที่ออกหนังสือเดินทาง..... วันที่หมดอายุหนังสือเดินทาง.....

สถานภาพ\*  โสด  แต่งงาน (ถ้าแต่งงานให้ระบุด้านล่างด้วย)

แต่งงาน (ไม่จดทะเบียน)  หม้าย  หย่า

ใส่ชื่อคู่สมรส คู่หย่า หรือสามีภรรยาที่เสียชีวิต พร้อมวันเดือนปีเกิดของเขา \*

.....

ใส่วันเดือนปีที่สมรส (กรอกทุกกรณีแม้ว่าจะหย่าหรือเป็นหม้าย) .....

ใส่วันเดือนปีที่หย่า.....

ใส่วันเดือนปีที่คู่สมรสเสียชีวิต.....

ที่อยู่ของท่านที่สามารถติดต่อได้.....

.....

รหัสไปรษณีย์.....

โทรศัพท์ (บ้าน)..... มือถือ\* .....

อีเมล\* .....

อาชีพ\*  เจ้าของกิจการ  พนักงาน  ประกอบอาชีพอิสระ  เกษียณอายุ  นักเรียน





ว่างงาน  อื่นๆ(กรุณาระบุ)

ชื่อบริษัท/ชื่อโรงเรียน\* .....

ตำแหน่ง.....

ที่อยู่ทำงาน\* .....

.....รหัสไปรษณีย์.....

โทรศัพท์ (สำนักงาน)..... โทรสาร .....

อีเมล (สำนักงาน).....

**\*\*กรณีลูกค้าเคยมีวีซ่าเชงเก้น รบกวนท่านถ่ายสำเนาหน้าวีซ่าเชงเก้นตัวล่าสุดแนบมาด้วย\*\***

ท่านเคยได้รับวีซ่าเข้ากลุ่มเชงเก้นภายใน 3 ปี หรือไม่\* .....

หากเคยมีวีซ่าเชงเก้นภายใน 3 ปี ได้วีซ่าจากสถานทูตประเทศอะไร\* .....

วันที่เคยเข้าและออกจากประเทศกลุ่มเชงเก้น \* .....

**( ดูได้จากตราประทับ ตม. ที่ได้เข้าและออกจากประเทศกลุ่มเชงเก้น )**

วันที่สแกนลายนิ้วมือ ตอนยื่นวีซ่า \* .....

ออกค่าใช้จ่ายเองหรือไม่ .....หากให้ท่านอื่นออกค่าใช้จ่ายให้ต้องเป็นผู้ที่มีสายเลือดเดียวกัน

ท่านได้ออก (ชื่อ-นามสกุล).....





บริษัท แพลนเนท ฮอลิเดย์ ทราเวล จำกัด  
Planet Holidays Travel Co.,Ltd

ใบอนุญาตเลขที่ :11/06474 (เปิดบริการ 20 ปี)



รับจัดทัวร์ : ไปยังขึ้นทั่วโลก / กลุ่มพามาส่วนตัว / สัมมนา / ตูจาน / จองตั๋วเครื่องบิน



☎ 02-530-9899 ☎ 081-855-7999, 081-839-0999, 091-939-4556, 091-778-4442, 085-567-5444 @planetholiday 🌐 www.planetholidaystravel.com



# โปรดทราบ...

การพิจารณาอนุมัติวีซ่าและระยะเวลาการพิจารณาขึ้นอยู่กับสถานทูตฯ เท่านั้น  
บริษัทฯ ทำหน้าที่เป็นเพียงผู้ประสานงานในการจัดรวบรวมเอกสารและทำการนัดหมายให้เท่านั้น  
ไม่สามารถแทรกแซงหรือเร่งรัดกระบวนการพิจารณาวีซ่าของสถานทูตฯ ได้

หากท่านไม่ได้รับการอนุมัติวีซ่า และมีค่าใช้จ่ายต่างๆ ที่เกิดขึ้นจริง  
เช่น ค่าตั๋วเครื่องบิน โรงแรมที่พัก ค่าเข้าชมสถานที่ ค่าวีซ่า ฯลฯ

\*ทางบริษัทฯ ขอสงวนสิทธิ์ในการคืนเงิน\*

ซึ่งทางบริษัทฯ ถือได้ว่าท่านได้รับทราบแล้วเมื่อทำการกรอกข้อมูลส่วนตัวและส่งกลับให้ทางบริษัทฯ



บริษัท แพลนเนท ฮอลิเดย์ ทราเวล จำกัด  
Planet Holidays Travel Co.,Ltd

ผ่านการรับรองโดย

📍 14 อาคารแพลนเนท ซอยเฉลิมพระเกียรติ ร.9 ซอย28 แยก7 แขวงคอกไม้ เขตประเวศ  
กรุงเทพฯ 10250 ☎ 02-530-9899 ☎ 091-939-4556, 091-778-4442, 085-567-5444



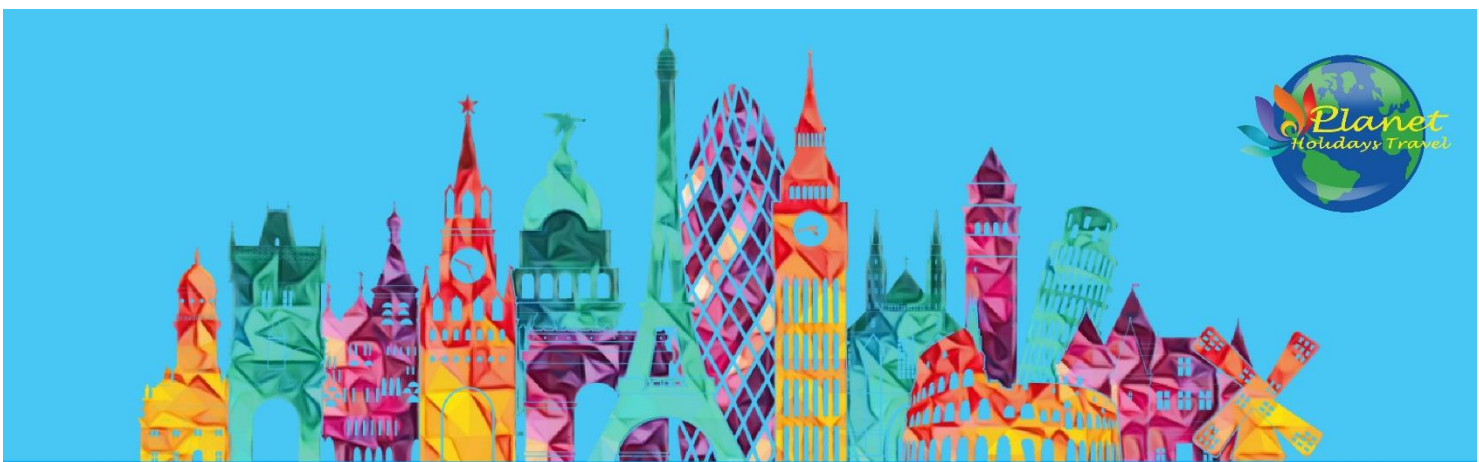


บริษัท แพลนเนท ฮอลิเดย์ ทราเวล จำกัด  
**Planet Holidays Travel Co.,Ltd**  
 ใบอนุญาตเลขที่ :11/06474 (เปิดบริการ 20 ปี)



รับจัดทัวร์ : ไปจีนขึ้นทัวร์ทั่วโลก / กลุ่มพามาส่วนตัว / สัมมนา ดูงาน / จองตั๋วเครื่องบิน

☎ 02-530-9899 ☎ 081-855-7999, 081-839-0999, 091-939-4556, 091-778-4442, 085-567-5444 @planetholiday 🌐 www.planetholidaystravel.com



## โอนผ่านธนาคารตามรายละเอียดดังนี้

ชื่อบัญชี : บจก. ลุคซ์แพลนเนท ทราเวลเลอร์

**ธนาคารกสิกรไทย**  
 开泰银行 KASIKORNBANK



ธนาคารกสิกรไทย : สาขา มาร์เก็ต วิลเลจ สุวรรณภูมิ  
 เลขที่บัญชี : 137-1-55475-7

ชื่อบัญชี : คุณนิชชานันท์ ทว้อภิศติวิธา

**ธนาคารกสิกรไทย**  
 开泰银行 KASIKORNBANK



ธนาคารกสิกรไทย : สาขา เมกาบางนา  
 เลขที่บัญชี : 028-1-54355-5

กรุณาส่งสลิปหลังจากชำระค่าทัวร์ด้วยนะครับ



บริษัท แพลนเนท ฮอลิเดย์ ทราเวล จำกัด  
**Planet Holidays Travel Co.,Ltd**

ผ่านการรับรองโดย

📍 14 อาคารแพลนเนท ซอยเฉลิมพระเกียรติ ร.9 ซอย28 แยก7 แขวงคอกไม้ เขตประเวศ  
 กรุงเทพฯ 10250 ☎ 02-530-9899 ☎ 091-939-4556, 091-778-4442, 085-567-5444





# Allianz Travel **ประกันการเดินทาง** หมดกังวล ทุกการเดินทาง

ระยะเวลาการเดินทาง	(แบบปีจ่าย)		ระยะเวลาการเดินทาง	(แบบปีจ่าย)		ผลประโยชน์ ความคุ้มครอง	เดินทางในเอเชีย	เดินทางทั่วโลก
	เอเชีย	ทั่วโลก		เอเชีย	ทั่วโลก			
1-2 วัน	220.-	420.-	9 วัน	335.-	585.-	1. การสูญเสียชีวิต / อุบัติเหตุ / สาธา หรือมลภาวะ จากอุบัติเหตุ - ผู้จ่ายประกันภัยสูงสุด 16 0 จนถึง 75 0 - ผู้จ่ายประกันภัยสูงสุด 18 0 หรือมากกว่า 75 0	1,500,000.- 750,000.-	2,000,000.- 1,000,000.-
3 วัน	230.-	420.-	10 วัน	345.-	605.-			
4 วัน	240.-	420.-	11 วัน	365.-	660.-	2. ค่ารักษาพยาบาลในต่างประเทศ (วงเงินต่อการเดินทางต่อครั้ง สำหรับแบบรายปี) - ค่ารักษาพยาบาลต่อครั้งไม่จำกัด (ภายใน 30 วัน นับจากวันเดินทาง ถึง ประเทศไทย) - คุ้มครองค่าใช้จ่ายค่ารักษาพยาบาลใน ประเทศที่กรณีอื่นโดยชดเชยใน ต่างประเทศก่อน (ภายใน 7 วัน นับจากวันที่เดินทางถึง ประเทศไทย)	2,000,000.- 200,000.- 50,000.-	2,000,000.- 200,000.- 50,000.-
5 วัน	250.-	460.-	12 วัน	375.-	680.-			
5 วัน	295.-	470.-	13 วัน	385.-	710.-			
7 วัน	315.-	555.-	14 วัน	400.-	730.-			
8 วัน	325.-	575.-	15-18 วัน	450.-	855.-			

## รายละเอียดการชำระค่าบริการ

ชื่อบัญชี : บจก. ลุคซ์แพลนเนท ทราเวลเลอร์

ธนาคารกสิกรไทย  
 开泰银行 KASIKORNBANK



ธนาคารกสิกรไทย : สาขา มาร์เก็ต วิลเลจ สุวรรณภูมิ  
 เลขที่บัญชี : 137-1-55475-7



ชื่อบัญชี : คุณนิษฐาเนตร ทวีเกียรติวิธา

ธนาคารกสิกรไทย  
 开泰银行 KASIKORNBANK



ธนาคารกสิกรไทย : สาขา เมกาบางนา  
 เลขที่บัญชี : 028-1-54355-5

## สอบถามเพิ่มเติม/จองทัวร์

แพนกขายจอยหน้าร้าน :

085-567-5444, 091-778-4442, 091-939-4556,  
 081-855-7999, 081-839-0999

แพนกกรุปเหมา : 063-539-3965, 091-939-9356

สแกน QR code  
 สอบถามข้อมูลเพิ่มเติมได้



Hotline  
**02-530-9899** (เวลา 9.00-19.30 น.)

