



บริษัท แพลนเนท ฮอลิเดย์ ทราเวล จำกัด
Planet Holidays Travel Co.,Ltd
 ใบอนุญาตเลขที่ :11/06474 (เปิดบริการ 20 ปี)



รับจัดทัวร์ : ไม่นับพันทัวร์ทั่วโลก / กรุ๊ปटनाส่วนตัว / สัมมนา / จองตั๋วเครื่องบิน



☎ 02-530-9899 ☎ 081-855-7999, 081-839-0999, 091-939-4556, 091-778-4442, 085-567-5444 @planetholiday www.planetholidaystravel.com



Kiss me

under Bergen twilight

10 วัน
7 คืน

สแกนดิเนเวีย เดนมาร์ก - นอร์เวย์ - สวีเดน



สต็อกโฮล์ม เวนิสแห่งยุโรปเหนือ



เรือสำราญ DFDS



รถไฟสายโรแมนติกฟลิมส์บานา

119,900.- เริ่มต้น

★ พักเรือสำราญ DFDS 1 คืน ★ วิวทะเลพร้อมสแกนดิเนเวียบุฟเฟต์

- ขึ้นรถไฟเส้นทางสายโรแมนติกฟลิมส์บานา
- ขึ้นรถรางไฟฟ้าชมเมืองเบอร์เก้นแบบพาโนรามา
- เข้าชมพิพิธภัณฑ์ทว่าซา แห่งกรุงสต็อกโฮล์ม
- ล่องเรือชมความงามของช่องฟยอร์ด ฟยอร์ดที่สวยงามที่สุดในโลก

📅 18-27 ก.ย. 69 GO3CPH-TG001	2 - 11 ต.ค. 69 9 - 18 ต.ค. 69	20-29 ต.ค. 69 30 ต.ค. - 8 พ.ย. 69	06 - 15 พ.ย. 69 20 - 29 พ.ย. 69	25 ธ.ค. - 3 ม.ค. 70 28 ธ.ค. - 6 ม.ค. 70
---------------------------------	----------------------------------	--------------------------------------	------------------------------------	--



บริษัท แพลนเนท ฮอลิเดย์ ทราเวล จำกัด
Planet Holidays Travel Co.,Ltd

ผ่านการรับรองโดย

📍 14 อาคารแพลนเนท ซอยเฉลิมพระเกียรติ 8.9 ซอย28 แยก7 แขวงคอกไม้ เขตประเวศ
 กรุงเทพฯ 10250 ☎ 02-530-9899 ☎ 091-939-4556, 091-778-4442, 085-567-5444





KISS ME UNDER BERGEN TWIGHT LIGHT SCANDINAVIA

สแกนดิเนเวีย

เดนมาร์ก - นอร์เวย์ - สวีเดน

10 วัน 7 คืน โดยสายการบินไทย (TG)

	โปรแกรมการเดินทาง	เช้า	เที่ยง	ค่ำ	โรงแรมที่พัก
1	กรุงเทพฯ			✈	
2	กรุงเทพฯ - โคเปนเฮเกน - ลิตเติ้ลเมอร์เมด - น้ำพุแห่งราชินีเกฟิออน - ท่าเรือนูฮาวน์ - ซ็อบปิ้งสินค้าย่านถนนสตรีรอยก์ - เรือสำราญ DFDS ห้องหน้าต่างเห็นทะเล	✈	🕒	🕒	เรือสำราญ DFDS SCANDINAVIAN SEAWAYS หรือเทียบเท่า
3	ออสโล - อุทยานฟรอกเนอร์ - ถนนคาร์ล โยฮันส์ เกท - เกียร์โล	🕒	X	🕒	THON HOTEL หรือเทียบเท่า
4	เกียร์โล - ฟลัม - ล่องเรือชมความงามของช่องฟยอร์ด - รถไฟสายโรแมนติกฟลัมส์บาน่า - น้ำตกจอสฟอสเซ่น - วอส	🕒	🕒	🕒	SCANDIC VOSS หรือเทียบเท่า
5	วอส - เบอร์เกิน - ขึ้นรถรางไฟฟ้าชมเมืองแบบพาโนรามา - วอส	🕒	X	🕒	SCANDIC VOSS หรือเทียบเท่า
6	วอส - ออสโล - ศาลาว่าการเมืองออสโล - ออสโลโอเปร่าเฮ้าส์ - ลานกระโดดสกี โฮเมนโคเล่น - ชาลอทเทนเบิร์ก	🕒	🕒	🕒	CHARLOTTENBERG HOTEL หรือเทียบเท่า
7	ชาลอทเทนเบิร์ก - คาร์ลสตัดท์ - โอเรโบร - สต็อกโฮล์ม	🕒	🕒	🕒	BEST WESTERN BROMMA หรือเทียบเท่า
8	สต็อกโฮล์ม - เข้าชมพิพิธภัณฑ์วาทา - ศาลาว่าการเมืองสต็อกโฮล์ม - กัมลาสตัน	🕒	🕒	X	BEST WESTERN BROMMA หรือเทียบเท่า
9	สต็อกโฮล์ม - สนามบิน	🕒	✈	✈	
10	กรุงเทพ	✈	✈	✈	



วันที่หนึ่ง

กรุงเทพฯ

21.00 น.

คณะพร้อมกัน ณ สนามบินสุวรรณภูมิ อาคารผู้โดยสารระหว่างประเทศ สายการบินไทย โดยมีเจ้าหน้าที่คอยต้อนรับและอำนวยความสะดวก

วันที่สอง

กรุงเทพฯ - โคเปนเฮเกน - ลิตเติลเมอร์เมด - น้ำพุแห่งราชินีเกฟิออน - ทำเรือฮาวน์ - ซ้อปั้งสินค้าย่าน ถนนสตรอยก์ - เรือสำราญ DFDS ห้องหน้าต่างเห็นทะเล

00.05 น.

ออกเดินทางสู่ กรุงสต็อกโฮล์ม โดยสายการบินไทย เที่ยวบินที่ TG950

06.35 น.

เดินทางถึงกรุงโคเปนเฮเกน (Copenhagen) ประเทศเดนมาร์ก (Denmark) นำท่านเที่ยวชมเมืองโคเปนเฮเกน แวะถ่ายรูปคู่กับเงือกน้อย (Little Mermaid) สัญลักษณ์ของเมือง ใกล้กันเป็นย่านท่าเรือขนาดใหญ่ที่มีเรือสินค้าและเรือสำราญเทียบท่าอยู่ ชมน้ำพุแห่งราชินีเกฟิออน (Gefion Fountain) มีตำนานเล่าขานว่า "เทพเจ้า ผู้ทรงอิทธิฤทธิ์บันดาลให้พระนางกอบกู้ชาติ โดยพระราชินีเกฟิออนได้แปลงร่างลูกชาย 4 คนให้เป็นโคเพื่อไถ่พื้นดินขึ้นมาจากใต้น้ำ ให้เกิดเป็นประเทศเดนมาร์กในทุกวันนี้

กลางวัน

รับประทานอาหารกลางวัน ณ ภัตตาคารอาหารจีน

จากนั้นให้อิสระท่านชมบริเวณจัตุรัสซิติฮอลล์ (City Hall) จุดถ่ายรูปสวยงามประจำเมือง และท่านจะสามารถสัมผัสบรรยากาศครึกครื้นของใจกลางเมือง ซ้อปั้งสินค้าย่าน ถนนสตรอยก์ (Stroget Street) ถนนซ้อปั้งที่ยาวที่สุดในโลก เริ่มจากศาลาว่าการเมืองไปสิ้นสุดที่ Kongens Nytorv ที่มีสินค้าแบรนด์เนมชื่อดัง อาทิ Louis Vuitton, Emporio Armani, Bang & Olufsen, Tommy Hilfiger, Hermès, Gucci, Burberry ฯลฯ



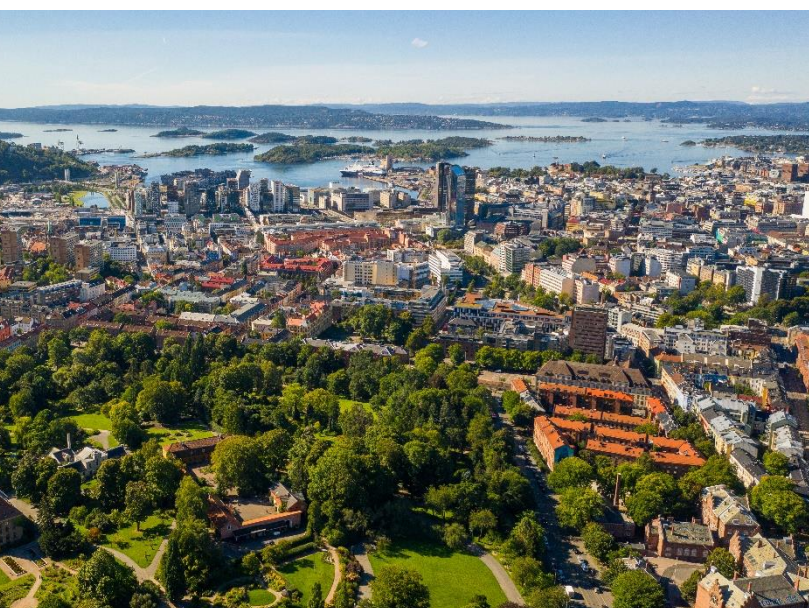


จากนั้นนำท่านเดินทางสู่ท่าเรือเพื่อลงเรือสำราญ **DFDS (Scandinavian Seaway)** ที่พร้อมไปด้วยร้านขายของ, ร้านค้าปลอดภาษี,ร้านอาหาร, ห้อง Sauna, Spa ฯลฯ (กรุณาเตรียมกระเป๋าสำหรับค้างคืนบนเรือ 1 คืน เพื่อความสะดวกของท่าน)

ค่าที่พัก รับประทานอาหารค่ำแบบ "สแกนดิเนเวียนบุฟเฟ่ต์" ณ ภัตตาคารบนเรือ
พักค้างคืนบนเรือสำราญ DFDS SCANDINAVIAN SEAWAYS (ห้องพักแบบ SEA VIEW) ในกรณีที่ห้องพัก Sea view cabin มีจำนวนห้องที่ไม่เพียงพอต่อคณะ ทางบริษัทขอสงวนสิทธิ์ ในการคืนค่าใช้จ่ายให้ท่านละ700 บาท)

วันที่สาม ออสโล – อุทยานฟรอกเนอร์ - ถนนคาร์ล โยฮันส์ เกท - เกียร์โล

เช้า รับประทานอาหารเช้า ณ ห้องอาหารของโรงแรม
นำท่านเข้าชมอุทยานฟรอกเนอร์ (Frogner Sculpture Park) ชมผลงานของปฏิมากรเอกชาวนอร์เวย์ชื่อ กุสตาฟ วิกเกแลนด์ ที่ใช้เวลา 40 ปีในการแกะกลุ่มรูปสลักหินแกรนิต และทองแดงให้คนรุ่นหลังได้เห็นวัฏจักรในหนึ่งชีวิตของมนุษย์ ตรงใจกลางของอุทยานเป็นที่ตั้งของรูปแกะสลักชิ้นโบว์แดงของท่านชื่อ “โมนอลิท” (สูง 17 เมตร) แกะจากหินสลักแกรนิตเพียงแท่งเดียว
อิสระให้ท่านได้ช้อปปิ้ง ณ บริเวณถนนคาร์ล โยฮันส์ เกท (Karl Johans Gate) ถนนสายช้อปปิ้งที่มีชีวิตชีวา และมีชื่อเสียงที่สุดแห่งหนึ่งของออสโล มีทั้งร้านค้า ร้านอาหารมากมายตั้งอยู่บนถนนเส้นนี้ ให้เวลาท่านได้ อิสระเลือกซื้อสินค้าตามอัธยาศัย



กลางวัน

อิสระอาหารกลางวันตามอัธยาศัย

บ่าย

นำท่านเดินทางสู่ **เมืองเกียร์โล Geilo** เมืองแห่งสกีรีสอร์ทที่แสนสวยกลางหุบเขา และดินแดนแห่งกลาเซียร์ที่มีชื่อเสียงของนอร์เวย์ เมืองแห่งนี้มีธรรมชาติที่สวยงามตลอดสองข้างทาง และยังเป็นประตูไปสู่อุทยานแห่งชาติ 2 แห่งคือ อุทยานแห่งชาติ Hallingskarvet ซึ่งเป็นที่อาศัยของสุนัขจิ้งจอกอาร์กติกและอุทยานแห่งชาติ Hardangervidda ที่มีพืชพรรณนานาชนิดรวมถึงฝูงกวางเรนเดียร์

ค่ำ

รับประทานอาหารค่ำ ณ ภัตตาคารพื้นเมือง

ที่พัก

นำท่านเข้าสู่ที่พัก **THON HOTEL** หรือเทียบเท่า

วันที่สี่ **เกียร์โล – ฟลัม – ล่องเรือชมความงามของช่องฟยอร์ด – รถไฟสายโรแมนติกฟลัมส์บาน่า - น้ำตกจอสฟอสเซ่น - วอส**

เช้า

รับประทานอาหารเช้า ณ ห้องอาหารของโรงแรม

นำท่านเดินทางสู่**เมืองฟลัม(Flam)** ดินแดนแห่งเขตชายฝั่งทะเลแบบฟยอร์ด ของนอร์เวย์ ซึ่งเป็นลักษณะของการเกิดการกัดเซาะของน้ำแข็งเมื่อครั้งที่บริเวณชายฝั่งทะเลเหล่านั้นยังเป็นน้ำแข็งอยู่เกิดการละลายและกะเทาะจนมีลักษณะเว้าแหว่งเข้ามาในแผ่นดิน เป็นธรรมชาติที่มีความงดงามเป็นอย่างมาก



จากนั้นเปลี่ยนบรรยากาศให้ท่านลองเรือชมความงามของช่องฟยอร์ด (Sognefjord) มุ่งหน้าสู่เมืองกุดวานเกิน (Gudvangen) ซึ่งฟยอร์ดนี้นอกจากจะได้รับการจัดอันดับเป็นมรดกโลกแล้ว ยังได้รับการขนานนามว่าเป็นฟยอร์ดที่ยาวและลึกที่สุดในโลก (The longest and deepest fjord in the world) ช่วงที่ได้รับการยกย่องว่าสวยที่สุดคือ NARROW FJORD ระหว่างทางเพลิดเพลินกับภูเขาสูงชันอันเขียวขจี ธารน้ำตกนับร้อยสาย สำหรับฟยอร์ดนี้นับว่าเป็นความมหัศจรรย์ของธรรมชาติ ที่เกิดจากการกัดเซาะของแผ่นธารน้ำแข็งในยุคน้ำแข็งเมื่อหลายล้านปีก่อน ในโลกนี้ไม่มีประเทศที่มีฟยอร์ด แต่ฟยอร์ดที่ได้ชื่อว่าสวยที่สุดในโลกคือฟยอร์ดในประเทศนอร์เวย์ ซึ่งช่องฟยอร์ดแห่งนี้ได้ชื่อว่าสวยติดอันดับโลกเช่นกัน



กลางวัน
บ่าย

รับประทานอาหารกลางวัน ณ ภัตตาคารพื้นเมือง
นำท่านสัมผัสประสบการณ์ นั่งรถไฟสายโรแมนติกฟลัม-ไมดรัล (The World famous flambanen) Flamsbana – The Most Beautiful Train Journey in The World นับเป็นเส้นทางรถไฟสายที่โรแมนติกที่สุดในยุโรปเหนือ ลอดอุโมงค์ที่เจาะทะลุภูเขา ผ่านทะเลสาบ แม่น้ำ และน้ำตกเหนือคณานับที่เกิดจากการละลายของหิมะบนภูเขา มุ่งสู่สถานีไมดรัล (Myrdal) ศูนย์กลางของรถไฟสายโรแมนติก ตั้งอยู่บนความสูง 857 เมตร เหนือระดับน้ำทะเลใกล้กับฟยอร์ด Aurland ที่มีภูมิทัศน์งดงามสุดสายตา ที่ท่านจะได้ชมปรากฏการณ์ทางธรรมชาติฟยอร์ด อันเกิดจากการละลายของธารน้ำแข็งปกคลุมเหนือพื้นดิน ให้ท่านได้ชมน้ำตกจอสฟอสเซ่น (Kjosfossen) จุดท่องเที่ยวไฮไลต์ของรถไฟสายโรแมนติก ตัวน้ำตกมีความสูงประมาณ 225 เมตร น้ำตกไหลมาจากทะเลสาบ

บนเทือกเขา หลังจากนั้นนำท่านเดินทางสู่เมืองวอส





บ่าย นำท่านขึ้นรถรางไฟฟ้า Floibanen Funicular เพื่อชมความสวยงามในมุมมองแบบพาโนรามาของเมืองเบอร์เก้น ท่านจะได้เห็นทัศนียภาพที่งดงามดูภาพวาดของเมืองแห่งนี้ จากนั้นนำท่านชมตลาดปลา ซึ่งถือว่าเป็นแหล่งพบปะของชาวเมืองเลยก็ว่าได้ อิสระให้ท่านเก็บบันทึกภาพไว้เป็นที่ระลึก เพลิดเพลินกับการเลือกชม เลือกซื้อสินค้าพื้นเมืองตามอัธยาศัย สมควรแก่เวลานัดหมายนำท่านเดินทางกลับสู่ เมืองวอส Voss

ค่ำ รับประทานอาหารค่ำ ณ ภัตตาคารพื้นเมือง

ที่พัก นำท่านเข้าสู่ที่พัก SCANDIC VOSS หรือเทียบเท่า

วันที่หก วอส - ออสโล - ศาลาว่าการเมืองออสโล - ออสโลโอเปร่าเฮ้าส์ - ลานกระโดดสกีโฮเมนโคเลน - ซาลอทเทนเบิร์ก

เช้า รับประทานอาหารเช้า ณ ห้องอาหารของโรงแรม ออกเดินทางสู่ กรุงออสโล (Oslo) ประเทศนอร์เวย์ (Norway) ซึ่งเป็นเมืองหลวงที่มีค่าครองชีพสูงที่สุดในโลกแทนที่โตเกียว ออสโลตั้งอยู่ขอบด้านเหนือของอ่าวฟยอร์ด ระหว่างเส้นทางท่านจะได้พบกับสภาพธรรมชาติที่แปลกใหม่ ซึ่งเป็นธรรมชาติที่อุดมสมบูรณ์

กลางวัน รับประทานอาหารกลางวัน ณ ภัตตาคารจีน

นำท่านผ่านชมศาลาว่าการเมืองออสโล Oslo City Hall ศาลาว่าการที่สร้างด้วยสถาปัตยกรรมที่สวยงาม ด้วยลักษณะของอาคารเป็นหอคอยคู่ ตั้งอยู่บริเวณริมแม่น้ำ ซึ่งรายล้อมด้วยอาคารที่สวยงามริมออสโลฟยอร์ด อีกทั้งโรงละครแห่งชาติ (The Oslo Opera House หนึ่งในโครงการปรับปรุงบริเวณชายฝั่งของออสโลให้เกิดเป็นพื้นที่ที่มีประโยชน์ และการปรับปรุงการจราจรของชายฝั่งด้านตัวเมืองออสโล นำท่านชมลานกระโดดสกี โฮเมนโคเลน (Holmenkollen ski jump arena) นี้ตั้งสูงตระหง่านอยู่บนยอดเขา เป็นสถานที่จัดการแข่งขันกีฬาโอลิมปิกฤดูหนาวในปี 1952 หลังจากนั้นนำท่านเดินทางสู่เมืองซาลอทเทนเบิร์ก

ค่ำ รับประทานอาหารค่ำ ณ ภัตตาคารพื้นเมือง

ที่พัก นำท่านเข้าสู่ที่พัก CHARLOTTEBERG HOTEL หรือเทียบเท่า



วันที่เจ็ด

ชาลอตเทนเบิร์ก - คาร์ลสตัด - โอเรโบ - สต็อกโฮล์ม

เช้า

รับประทานอาหารเช้า ณ ห้องอาหารของโรงแรม

ก่อนนำท่านเดินทางสู่เมืองคาร์ลสตัด ให้ท่านแวะเมืองโอเรโบ **Orebro** จัดเป็นเมืองท่องเที่ยวที่มีชื่อเสียงอีกแห่งหนึ่งของประเทศสวีเดน ให้ท่านแวะถ่ายรูปกับปราสาทโอเรโบ **Orebro Castle** ปราสาทที่โดดเด่นท่ามกลางเมืองและมีแม่น้ำล้อมรอบและมีป้อมปราการและปราสาทในช่วงยุคกลางมีหอคอยเป็นส่วนที่มีความเก่าแก่ที่สุดของปราสาท จากนั้นนำท่านเดินทางต่อสู่ เมืองคาร์ลสตัด **Karlstad** เมืองสวยงามเล็กๆ ริมหะเลสาบอยู่ระหว่างเมืองสต็อกโฮล์ม ของประเทศสวีเดน และเมืองออสโล ประเทศนอร์เวย์ เพราะเป็นเมืองผ่านระหว่างสองเมืองใหญ่นี้ อีกทั้งยังเป็นอดีตศูนย์กลางทางการค้าของชาวไวคิงตั้งแต่ 1,000 ปีก่อนคริสตกาล เมืองแห่งนี้ถูกสร้างขึ้นในปีค.ศ. 1584 โดย "ดยุค ชาร์ล" ซึ่งต่อมาก็คือ "กษัตริย์คาร์ลที่ 9 (Karl IX) แห่งราชวงศ์สวีดิช ชื่อเมืองจึงถูกเรียกว่า "Karl-stad" ตามพระนามของพระองค์ ที่นี้มีโบสถ์ใหญ่ของเมือง สร้างขึ้นเมื่อปี ค.ศ.1730

กลางวัน

รับประทานอาหารกลางวัน ณ ภัตตาคารจีน

นำท่านชมจัตุรัสใจกลางเมือง ชมโบสถ์คาร์ลสตัด **Karlstad Cathedral** ที่ตั้งอยู่ใจกลางเมือง โดยโบสถ์เดิมถูกเผาทำลายลงหลายครั้ง และย้ายมาจนในที่ที่ตั้งปัจจุบัน โบสถ์แห่งนี้เป็นโบสถ์สไตล์บาโรกที่มีลักษณะแบบนีโอคลาสสิก สร้างด้วยหินธรรมชาติ และอิฐ ฉาบปูน ใช้ระยะเวลาในการตกแต่งภายในถึง 60 ปี และผ่านชมอนุสาวรีย์สันติภาพแห่งคาร์ลสตัด **The peace monument of Karlstad** สร้างขึ้นเพื่อรำลึกถึงการสลายตัวของสหภาพระหว่างสวีเดน และนอร์เวย์ในปีค.ศ. 1905 อนุสาวรีย์แห่งนี้ถูกวิพากษ์วิจารณ์อย่างหนัก เนื่องจากการออกแบบเป็นรูปปั้นที่มีผู้หญิงเหยียบศีรษะของทหารชาย จนได้รับเลือกให้เป็นรูปปั้นที่น่าเกลียด หลังจากนั้นท่านเดินทางสู่กรุงสต็อกโฮล์ม

ค่ำ

รับประทานอาหารค่ำ ณ ภัตตาคารอาหารไทย

ที่พัก

นำท่านเข้าสู่ที่พัก BEST WESTERN BROMMA หรือเทียบเท่า



วันที่แปด **สต็อกโฮล์ม - เข้าชมพิพิธภัณฑ์วาซา - ศาลาว่าการเมืองสต็อกโฮล์ม - กัมลาสตัน**

เช้า **รับประทานอาหารเช้า ณ ห้องอาหารของโรงแรม**

นำท่านเที่ยวชม กรุงสต็อกโฮล์ม Stockholm เมืองหลวงใหญ่แสนสวยของประเทศสวีเดน Sweden นครหลวงอันงดงามที่สุดในสแกนดิเนเวียจนได้รับขนานนามว่า “ราชินีแห่งทะเลบอลติก” กรุงสต็อกโฮล์มประกอบด้วยเกาะใหญ่น้อยถึง 14 เกาะที่โอบล้อมด้วยทะเลบอลติก Baltic Sea ทะเลสาบมาลาเร็น Lake Malaren ทำให้สต็อกโฮล์มเป็นเมืองหลวงที่สวยงามที่สุดแห่งหนึ่งของโลก กรุงสต็อกโฮล์มนั้นมีความงดงามแปลกตาด้วยบรรยากาศรอบๆ เมืองที่ตั้งอยู่บนพื้นน้ำ มีสถานที่สำคัญ อาทิ อาคารรัฐสภา, พิพิธภัณฑ์ในยุคกลาง, มหาวิหารแห่งเมือง, พระราชวังหลวง และพิธิเปลี่ยนการทหารด้านหน้าของลานจัตุรัสกว้าง เป็นต้น นำท่านเข้าชมพิพิธภัณฑ์เรือวาซา Vasa Museum สถานที่เก็บรวบรวมเรื่องราวความเป็นมาชาวไวคิงและเหล่าเรือที่ถูกกู้ขึ้นมาในช่วงศตวรรษที่ 17 เนื่องจากสามารถรักษาชิ้นส่วนเดิมของเรือไว้ได้กว่า 95% และถูกตกแต่งประดับประดาด้วยรูปแกะสลักนับร้อยชิ้น เรือวาซาเป็นทรัพย์สมบัติทางศิลปะที่โดดเด่น และเป็นแหล่งท่องเที่ยวที่สำคัญที่สุดแห่งหนึ่งในโลก ในพิพิธภัณฑ์แห่งนี้ประกอบไปด้วยนิทรรศการที่เกี่ยวข้องกับเรือลำนี้ 9 นิทรรศการ และยังมีภาพยนตร์เกี่ยวกับเรือวาซา พิพิธภัณฑ์แห่งนี้ยังดึงดูดนักท่องเที่ยวได้มากที่สุดในการบรรดาพิพิธภัณฑ์ในสแกนดิเนเวียอีกด้วย (กรณีพิพิธภัณฑ์เรือวาซาไม่สามารถเข้าชมได้ ทางบริษัทฯ ขอสงวนสิทธิ์คืนเงินท่านละ 500 บาท)

กลางวัน **รับประทานอาหารกลางวัน ณ ภัตตาคารพื้นเมือง**

นำท่านถ่ายรูปคู่กับศาลาว่าการกรุงสต็อกโฮล์ม City Hall ศาลาว่าการแห่งนี้ออกแบบโดย “Ragnar Ostberg” สถาปนิกชื่อดังของสวีเดน ตัวอาคารสร้างด้วยอิฐแดงกว่า 8 ล้านก้อน และมุงหลังคาด้วยหินโมเสค ก่อสร้างเสร็จสมบูรณ์ในปี ค.ศ. 1911 โดยใช้เวลารสร้างถึง 12 ปี และในทุกๆ วันที่ 10 ของเดือนธันวาคมของทุกปี ศาลาว่าการแห่งนี้จะถูกใช้เป็นสถานที่จัดพิธีเลี้ยงรับรองผู้ได้รับรางวัลโนเบล (Nobel Prize) อีกด้วย นำท่านชมบริเวณเมืองเก่ากัมลาสตัน Gamla Stan ในภาษาสวีเดนแปลว่า "เมืองเก่า" เมืองเล็กๆ ที่เรียงรายไปด้วยอาคารแบบยุคกลางสีสันสดใส ภายในเมืองเต็มไปด้วยร้านค้า ร้านกาแฟ และร้านหนังสือ เมืองกัมลาสตันยังได้รับการยกย่องว่าเป็นเมืองเก่าที่ใหญ่ที่สุด และได้รับการอนุรักษ์ไว้อย่างดีที่สุดในยุโรป นอกจากนี้เมืองแห่งนี้ยังเป็นที่ตั้งของพระราชวังสต็อกโฮล์ม หรือ พระราชวังหลวง Stockholms slott หรือ Kungliga slottet พระราชวังเก่าแก่สไตล์บาโรกที่มีขนาดใหญ่ที่สุดในสวีเดน ซึ่งปัจจุบันพระราชวังแห่งนี้เป็นพระราชวังหลวงแห่งหลัก อันเป็นที่ประทับ สถานที่ทรงงาน และสถานที่ประกอบพิธีการสำคัญต่างๆ อย่างเป็นทางการของสถาบันราชวงศ์สวีเดน มีเวลาให้ท่านได้ถ่ายรูปที่ระลึกกับพระราชวังหลวง





คำ **อิสระอาหารค่ำตามอัธยาศัย**

ที่พัก **นำท่านเข้าสู่ที่พัก BEST WESTERN BROMMA หรือเทียบเท่า**

วันที่เข้า **สต็อกโฮล์ม - สนามบิน**

เช้า **รับประทานอาหารเช้า ณ ห้องอาหารของโรงแรม**
นำคณะเดินทางสู่ สนามบิน เพื่อให้ท่านมีเวลาในการทำ **คืนภาษี (Tax Refund)** และ มีเวลาในการเลือกซื้อสินค้าในร้านค้าปลอดภาษีภายในสนามบิน

13.00 น. **ออกเดินทางสู่กรุงเทพฯ โดยสายการบินไทย TG961**

วันที่ลียบ **กรุงเทพฯ**

05.45 น. **ถึงสนามบินสุวรรณภูมิ กรุงเทพฯ โดยสวัสดิภาพ**



อัตราค่าบริการและเงื่อนไขรายการท่องเที่ยว

กำหนดวันเดินทาง	ผู้ใหญ่พัก 2-3 ท่าน ท่านละ	พักเดี่ยว เพิ่มท่านละ	ราคาทัวร์ กรณีมีตัว เครื่องบิน แล้ว (Join Land)	ราคาเด็ก อายุไม่เกิน 11 ขวบ พัก กับผู้ใหญ่ 2 ท่าน (ไม่ เสริมเตียง)
18-27 ก.ย. 69	119,900.-	15,900.-	92,900.-	119,900.-
2-11 ต.ค. 69	119,900.-	15,900.-	92,900.-	119,900.-
9-18 ต.ค. 69	119,900.-	15,900.-	92,900.-	119,900.-
20-29 ต.ค. 69	119,900.-	15,900.-	92,900.-	119,900.-
30 ต.ค. - 8 พ.ย. 69	119,900.-	14,900.-	88,900.-	119,900.-
6-15 พ.ย. 69	119,900.-	14,900.-	88,900.-	119,900.-
20-29 พ.ย. 69	119,900.-	14,900.-	88,900.-	119,900.-
25 ธ.ค. - 3 ม.ค. 70	129,900.-	19,900.-	108,900.-	139,900.-
28 ธ.ค. - 6 ม.ค. 70	129,900.-	19,900.-	108,900.-	139,900.-

ที่นั่งตัวชั้นธุรกิจ (Business class) เบื้องต้นชำระเพิ่มประมาณ 90,000 บาท ขึ้นไป
(ราคาตัวมีการเปลี่ยนแปลงกรุณาเช็คราคาและที่นั่งกับเจ้าหน้าที่ก่อน)
10 ท่านขึ้นไป พร้อมออกเดินทาง มีหัวหน้าทัวร์ดูแล

ราคาทัวร์ข้างต้นยังไม่รวมค่าทิปมัคคุเทศก์ท้องถิ่นและคนขับรถ 16 ยูโร/ท่าน/ทริป
ราคาทัวร์ข้างต้นยังไม่รวมค่าทิปหัวหน้าทัวร์ที่ดูแลคณะจากเมืองไทย 30 ยูโร/ท่าน/ทริป

โปรแกรมอาจจะมีการปรับเปลี่ยนตามความเหมาะสมของสภาพอากาศและฤดูกาล



บริษัท แพลนเนท ฮอลิเดย์ ทราเวล จำกัด
Planet Holidays Travel Co.,Ltd
ใบอนุญาตเลขที่ :11/06474 (เปิดบริการ 20 ปี)



รับจัดทัวร์ : ไม่ขึ้นทัวร์ทั่วโลก / กรุ๊ปटनाส่วนตัว / สัมมนา / จองตั๋วเครื่องบิน



☎ 02-530-9899 ☎ 081-855-7999, 081-839-0999, 091-939-4556, 091-778-4442, 085-567-5444 @planetholiday 🌐 www.planetholidaystravel.com



โปรดทราบ...

การพิจารณาอนุมัติวีซ่าและระยะเวลาการพิจารณาขึ้นอยู่กับสถานทูตฯ เท่านั้น
บริษัทฯ ทำหน้าที่เป็นเพียงผู้ประสานงานในการจัดรวบรวมเอกสารและทำการนัดหมายให้เท่านั้น
ไม่สามารถแทรกแซงหรือเร่งรัดกระบวนการพิจารณาวีซ่าของสถานทูตฯ ได้

หากท่านไม่ได้รับการอนุมัติวีซ่า และมีค่าใช้จ่ายต่างๆ ที่เกิดขึ้นจริง
เช่น ค่าตั๋วเครื่องบิน โรงแรมที่พัก ค่าเข้าชมสถานที่ ค่าวีซ่า ฯลฯ

ทางบริษัทฯ ขอสงวนสิทธิ์ในการคืนเงิน

ซึ่งทางบริษัทฯ ถือได้ว่าท่านได้รับทราบแล้วเมื่อทำการกรอกข้อมูลส่วนตัวและส่งกลับให้ทางบริษัทฯ



บริษัท แพลนเนท ฮอลิเดย์ ทราเวล จำกัด
Planet Holidays Travel Co.,Ltd

ผ่านการรับรองโดย

📍 14 อาคารแพลนเนท ซอยเฉลิมพระเกียรติ ร.9 ซอย28 แยก7 แขวงคอกไม้ เขตประเวศ
กรุงเทพฯ 10250 ☎ 02-530-9899 ☎ 091-939-4556, 091-778-4442, 085-567-5444





อัตราค่าบริการรวม



ค่าบัตรโดยสารเครื่องบินชั้นประหยัด (Economy Class) ที่ระบุวันเดินทางไปกลับ พร้อมคน:

(ในกรณีมีความประสงค์อยู่ต่อจะต้องไม่เกินจำนวนวัน และอยู่ภายใต้เงื่อนไขของสายการบิน)
รวมค่าภาษีสนามบินทุกแห่งตามรายการ
ข้อมูล ณ 29 เม.ย. 69



ค่าที่พักห้องละ 2-3 ท่าน ตามโรงแรมที่ระบุไว้ในรายการ หรือระดับเทียบเท่า



ภาษีมูลค่าเพิ่ม 7% (เฉพาะค่าบริการ)



ค่าอาหาร ค่าเข้าชม และ ค่ายานพาหนะทุกชนิด ตามที่ระบุไว้ในรายการทัวร์ข้างต้น



ค่าประกันอุบัติเหตุวงเงินสูงสุด 3 ล้านบาท

(แผน Easy 3 รายละเอียดโปรดสแกนด้านล่าง
**เงื่อนไขตามกรมธรรม์ประกันภัย)



ค่าน้ำหนักกระเป๋าเดินทางตามที่สายการบินกำหนดไม่เกิน 23 กิโลกรัม / ท่าน



อัตราค่าบริการไม่รวม



ค่าธรรมเนียมการจัดทำหนังสือเดินทาง



ค่าใช้จ่ายส่วนตัว อาทิเช่นค่าเครื่องดื่มที่สั่งพิเศษ, ค่าโทรศัพท์, ค่าช้อปปิ้ง, ค่าธรรมเนียมหนังสือเดินทาง, ค่าน้ำหนักเกินจากทางสายการบินกำหนด, ค่ารักษาพยาบาล กรณีเกิดการเจ็บป่วยจากโรคประจำตัว, ค่ากระเป๋าเดินทางหรือของมีค่าที่สูญหายในระหว่างการเดินทาง เป็นต้น



ค่าธรรมเนียม วีซ่านอร์เวย์
รวมค่าบริการยื่นวีซ่า (5,900.-บาท)

สำหรับท่านที่รับประทานอาหารพิเศษ อาหารเจ หรือไม่ทานเนื้อสัตว์ ไม่ทานหมู ไม่ทานไก่ และมีความจำเป็นให้ทางบริษัท จัดเตรียมอาหารไว้ให้ท่านเป็นพิเศษนอกเหนือจากที่กรุ๊ปจัดไว้ในรายการ ขอสงวนสิทธิ์ในการเรียกเก็บค่าใช้จ่ายเพิ่มเติมที่เกิดขึ้นตามจริง



ค่าทิปมัคคุเทศก์ท้องถิ่นและคนขับรถ
16 EUR / ท่าน / ทริป
ค่าทิปหัวหน้าทัวร์จากเมืองไทย
30 EUR / ท่าน / ทริป
(เด็กชำระทิปเท่ากับผู้ใหญ่)



ค่าธรรมเนียมน้ำมันและภาษีสนามบิน ในกรณีที่สายการบินมีการปรับขึ้นราคา ซึ่งลูกค้าต้องชำระส่วนต่างเพิ่ม บริษัทฯ ขอสงวนสิทธิ์เรียกเก็บค่าบริการเพิ่ม กรณีที่สายการบินมีการปรับขึ้นค่าภาษีน้ำมันและภาษีสนามบิน ก่อนเดินทาง **ข้อมูล ณ 29 เม.ย. 69**



ค่าน้ำหนักกระเป๋าเดินทางในกรณีที่เกินกว่าสายการบินกำหนด

ค่าบริการยกกระเป๋าในโรงแรม ซึ่งท่านจะต้องดูแลกระเป๋าและทรัพย์สินด้วยตัวท่านเอง





เงื่อนไขการให้บริการ

1. กรุณาชำระเงินมัดจำท่านละ 40,000 บาท + ค่าวีซ่า 5,900 บาท (ค่ามัดจำ + ค่าวีซ่า ในกรณีที่ต้องการให้บริการยื่นวีซ่าให้)
*****ในกรณีที่ต้องการให้บริการยื่นวีซ่าให้ ค่าวีซ่าจะต้องชำระเข้ามาพร้อมค่ามัดจำ*****
2. ส่งสำเนาหนังสือเดินทางของผู้ที่เดินทาง ที่มีอายุการใช้งานไม่น้อยกว่า 6 เดือน พร้อมกรอกข้อมูลส่วนตัวตามท้ายโปรแกรม เพื่อทำการจองคิวยื่นวีซ่า ภายใน 3 วันนับจากวันจอง
3. เมื่อได้รับการยืนยันว่ากรุปสามารถออกเดินทางได้ ผู้เดินทางกรุณาจัดเตรียมเอกสารสำหรับการยื่นขอวีซ่าให้ครบถ้วนและสอดคล้องกับประเภทวีซ่าที่สมัครโดยเอกสารทั้งหมดจะต้องอยู่ในระยะเวลาที่มีผลใช้บังคับและไม่หมดอายุ ณ วันที่ยื่นคำร้อง
4. หากท่านที่ต้องการออกตัวโดยสารภายในประเทศ (กรณีลูกค้าอยู่ต่างจังหวัด) ให้ท่านติดต่อเจ้าหน้าที่ก่อนออกบัตรโดยสารทุกครั้ง หากออกบัตรโดยสารโดยมิแจ้งเจ้าหน้าที่ หากมีการเปลี่ยนแปลงใดๆทางบริษัทขอสงวนสิทธิ์ไม่รับผิดชอบค่าใช้จ่ายที่เกิดขึ้น
5. การยื่นวีซ่าในแต่ละสถานทูตมีการเตรียมเอกสาร และมีขั้นตอนการยื่นวีซ่าไม่เหมือนกัน ทั้งแบบหมู่คณะและยื่น รายบุคคล (แสดงตน) ท่านสามารถสอบถามข้อมูลเพื่อประกอบการตัดสินใจก่อนการจองได้จากทางเจ้าหน้าที่
6. หากในคณะของท่านมีผู้ต้องการดูแลพิเศษ นั่งรถเข็น (Wheelchair), เด็ก, ผู้สูงอายุ, มีโรคประจำตัว หรือไม่สะดวกในการเดินทางท่องเที่ยวในระยะเวลาเกินกว่า 4-5 ชั่วโมงติดต่อกัน ท่านและครอบครัวต้องให้การดูแลสมาชิกภายในครอบครัวของท่านเอง เนื่องจากการเดินทางเป็นหมู่คณะ หัวหน้าทัวร์มีความจำเป็นต้องดูแลคณะทัวร์ทั้งหมด



เงื่อนไขค่าทัวร์ส่วนที่เหลือ

ทางบริษัทฯ ขอเก็บค่าทัวร์ส่วนที่เหลือ **45 วันก่อนการเดินทาง** หากท่านไม่ผ่านการอนุมัติวีซ่าหรือยกเลิกการเดินทางโดยเหตุจำเป็น ทางบริษัทฯ ขอเก็บเฉพาะค่าใช้จ่ายที่เกิดขึ้นตามจริง



เงื่อนไขอื่นๆ

โปรดตรวจสอบหนังสือเดินทาง : หนังสือเดินทางต้องมีอายุไม่ต่ำกว่า 6 เดือน หรือ 180 วัน ขึ้นไปก่อนการเดินทาง และต้องมีหน้ากระดาษอย่างต่ำ 6 หน้า

หมายเหตุ : สำหรับผู้เดินทางที่อายุไม่ถึง 18 ปี และไม่ได้เดินทางกับบิดา มารดา ต้องมีจดหมายยินยอมให้บุตรเดินทางไปต่างประเทศจากบิดาหรือมารดาแนบมาด้วย

รายการทัวร์อาจมีการปรับเปลี่ยนหรือยกเลิกตามสภาพอากาศและความเหมาะสม โดยคำนึงถึงความปลอดภัยของผู้เดินทางเป็นหลัก โดยไม่จำเป็นต้องแจ้งให้ทราบล่วงหน้า





เงื่อนไขการยกเลิก

**กรณีการขอยกเลิกการเดินทาง หรือเลื่อนการเดินทาง ต้องแจ้งกับทางบริษัทฯ เป็นลายลักษณ์อักษรเท่านั้น

**กรณีนักท่องเที่ยวหรือตัวแทนจำหน่าย ต้องการขอรับเงินค่าบริการคืน นักท่องเที่ยวหรือตัวแทนจำหน่าย (ผู้มีชื่อในเอกสารการจอง) จะต้องส่งหลักฐานการชำระค่าบริการต่างๆ และหนังสือมอบอำนาจที่ ต้องการให้นำเงินเข้าให้ครบถ้วน โดยมีเงื่อนไขการคืนเงินค่าบริการ ตาม "ประกาศคณะกรรมการธุรกิจนำเที่ยว และมัคคุเทศก์ เรื่อง หลักเกณฑ์เกี่ยวกับการกำหนดอัตราการจ่ายเงินค่าบริการคืนให้แก่นักท่องเที่ยว พ.ศ. 2563" ดังนี้

ยกเลิก ไม่น้อยกว่า 30 วันก่อนการเดินทาง (ไม่นับวันเดินทาง)

คืนเงินค่าทัวร์เต็มจำนวน หรือ **หักค่าใช้จ่ายที่เกิดขึ้นจริง** เพื่อการเตรียมการนำเที่ยว ทั้งหมด เช่น ค่ามัดจำ ตัวเครื่อง ค่าบริการแลนด์ต่างประเทศ ค่าวีซ่า เป็นต้น

ยกเลิก ไม่น้อยกว่า 15-29 วันก่อนเดินทาง (ไม่นับวันเดินทาง)

คืนเงิน 50% ของค่าทัวร์ทั้งหมด ยกเว้น ค่าใช้จ่ายที่เกิดขึ้นจริงเพื่อการเตรียมการนำเที่ยวทั้งหมด เช่น ค่ามัดจำตัวเครื่อง ค่าบริการแลนด์ ต่างประเทศ เป็นต้น

ยกเลิก น้อยกว่า 15 วันก่อนการเดินทาง

ทางบริษัทฯ ขอสงวนสิทธิ์ไม่คืนเงินค่าทัวร์ทั้งหมด การจ่ายเงินคืนแก่นักท่องเที่ยวตามข้อกำหนดด้านบน ซึ่งมีการหักเงินในบางส่วนนั้น เนื่องจากทางบริษัทมีค่าใช้จ่ายที่ได้จ่ายจริงเพื่อการเตรียมการนำเที่ยวไปแล้ว เช่น การมัดจำที่นั่งบัตรโดยสารเครื่องบิน การจองที่พัก และ ค่าใช้จ่ายที่จำเป็นอื่นๆ เป็นต้น

การยกเลิกเดินทางกับกรุ๊ปที่ออกเดินทางช่วงเทศกาลวันหยุด เช่น ปีใหม่, สงกรานต์ เป็นต้น

บางสายการบินมีการการันตีมัดจำที่นิ่งกับสายการบิน และค่ามัดจำที่แพง รวมถึงเที่ยวบินพิเศษ เช่น CHARTER FLIGHT **จะไม่มีการคืนเงินมัดจำ หรือ ค่าทัวร์ทั้งหมดที่ชำระแล้ว** ไม่ว่าจะยกเลิกด้วยกรณีใดๆ

หากท่านงดการใช้บริการรายการใดรายการหนึ่ง หรือไม่เดินทางพร้อมคณะ

ทางบริษัทฯ จะถือว่าท่านสละสิทธิ์ **ไม่อาจเรียกร้องค่า บริการและเงินมัดจำคืน ไม่ว่าจะกรณีใดๆ ทั้งสิ้น**

กรณีที่กองตรวจคนเข้าเมืองในกรุงเทพฯ และต่างประเทศปฏิเสธการเดินทางออกหรือเข้าประเทศที่ระบุ

บริษัทฯ ขอสงวนสิทธิ์ที่จะไม่คืนค่าทัวร์ ไม่ว่าจะกรณีใดๆ *สำคัญ !! บริษัททำธุรกิจเพื่อการท่องเที่ยวเท่านั้น ไม่สนับสนุนการเดินทางเข้าญี่ปุ่นโดยผิดกฎหมาย ลูกค้าต้องผ่านการตรวจคนเข้าเมืองด้วยตัวของตนเอง โดยมีมัคคุเทศก์ไม่สามารถช่วยเหลือใดๆ ได้ทั้งสิ้น *

ทางบริษัทฯ ขอสงวนสิทธิ์ไม่สามารถรับผิดชอบต่อความเสียหายหรือค่าใช้จ่ายใดๆ ที่เพิ่มขึ้นของนักท่องเที่ยว ที่ไม่ได้เกิดจากความผิดของทางบริษัท เช่น ภัยธรรมชาติ สงคราม การจลาจล การนัดหยุดงาน การปฏิวัติ อุบัติเหตุ ความเจ็บป่วย ความสูญหายหรือเสียหายของสัมภาระ ความล่าช้า เปลี่ยนแปลง หรือการบริการของสายการบิน เหตุสุดวิสัยอื่น เป็นต้น





สำคัญ โปรดอ่านเงื่อนไขที่ท่านควรทราบ



ข้อมูลสำคัญเกี่ยวกับสายการบิน



- ที่นั่งบนเครื่องบินจัดโดยสายการบินแบบอัตโนมัติ ผู้โดยสารไม่สามารถเลือกหรือรับประกันว่าจะได้นั่งติดกันได้
- ที่นั่ง **Long Leg** อยู่ที่ประตูฉุกเฉิน สงวนสิทธิ์ให้เฉพาะผู้มีคุณสมบัติตามเกณฑ์ เช่น ร่างกายแข็งแรง และอยู่ในดุลยพินิจของเจ้าหน้าที่เช็กอินเท่านั้น
- **บริษัทฯ ได้ชำระมัดจำค่าตั๋วแล้ว** หากยกเลิกตั๋ว บริษัทขอสงวนสิทธิ์ไม่คืนค่ามัดจำ (ประมาณ 1,000–10,000 บาท แล้วแต่สายการบินและช่วงเวลา)
- ในกรณีที่บริษัทฯ มีความจำเป็นที่จะดำเนินการออกบัตรโดยสารประเภทหมู่คณะ **ก่อนที่ผลวีซ่าของท่านจะออก** อันเนื่องมาจากข้อกำหนดของสายการบิน (มีเช่นนั้นจะไม่ได้รับการยืนยันที่นั่ง) หากวีซ่าไม่ได้รับการอนุมัติ **บริษัทฯ ขอสงวนสิทธิ์ในการหักค่าใช้จ่ายของตัวกรุ๊ปตามที่เกิดขึ้น**

ทางบริษัทไม่รับผิดชอบค่าใช้จ่ายตัวเครื่องบินภายในประเทศทุกกรณี

หากเดินทางจากต่างจังหวัด ค่าเดินทาง เช่น ตัวเครื่องบิน รถไฟ รถทัวร์ และที่พัก ไม่รวมในรายการทัวร์ และหากเที่ยวบินภายในประเทศเปลี่ยนแปลง ยกเลิก หรือมีเหตุสุดวิสัย บริษัทไม่รับผิดชอบค่าใช้จ่ายส่วนนี้



ข้อมูลสำคัญเกี่ยวกับโรงแรมที่พัก



- **ห้องไม่ติดกัน** เนื่องจากแปลนห้องแต่ละโรงแรมต่างกัน ห้องพักแต่ละประเภทอาจอยู่คนละอาคารหรือห้องไม่ติดกันได้
- **ห้องแบบ 3 ท่าน** บางโรงแรมอาจไม่มี แต่ใช้เตียงใหญ่กับเตียงพับเสริมหรือโซฟาเบดแทน
- **แอร์** โรงแรมในยุโรปมักไม่มีเครื่องปรับอากาศ เนื่องจากสภาพอากาศเย็น
- **หากมีงานพิเศษในพื้นที่** เช่น ประชมนานาชาติ Trad fair, เทศกาล ทำให้โรงแรมราคาเพิ่มและเต็ม บริษัทฯ ขอสงวนสิทธิ์ปรับหรือย้ายเมืองตามความเหมาะสม”
- **โรงแรมแบบ Traditional** ในยุโรป ห้องเดี่ยวมักมีขนาดกะทัดรัด อาจไม่มีอ่างอาบน้ำ และลักษณะห้องแตกต่างกันตามการออกแบบ

ตัวอย่างประเภทห้องพัก *เป็นเพียงตัวอย่างเพื่อให้เห็นภาพสำหรับประเภทห้องในแบบต่างๆ



ห้องพักเดี่ยว
SINGLE



ห้องพักเตียงคู่
TWIN



ห้องพักดับเบิล
DOUBLE



เตียง 3 ท่าน ที่นอนเสริม
TRIPLE





ข้อมูลเบื้องต้นในการเตรียมเอกสารยื่นวีซ่าและการยื่นวีซ่า

1. การพิจารณาวีซ่าเป็นดุลยพินิจของสถานทูต มิใช่บริษัททัวร์ การเตรียมเอกสารที่ดีและถูกต้องจะช่วยให้การพิจารณา ของสถานทูตง่ายขึ้น
2. กรณีท่านใดต้องใช้พาสปอร์ตเดินทาง ช่วงระหว่างยื่นวีซ่า หรือ ก่อนเดินทางกับทางบริษัท ท่านต้องแจ้งให้ทางบริษัทฯ ทราบล่วงหน้าเพื่อวางแผนในการขอวีซ่าของท่าน ซึ่งบางสถานทูตใช้เวลาในการพิจารณาวีซ่าที่ค่อนข้างนานและอาจไม่สามารถถึงเล่มออกมาระหว่างการพิจารณาอนุมัติวีซ่าได้
3. สำหรับผู้เดินทางที่ศึกษาหรือทำงานอยู่ต่างประเทศ จะต้องดำเนินเรื่องการขอวีซ่าด้วยตนเองในประเทศที่ท่านพำนักหรือศึกษาอยู่นั้น
4. หนังสือเดินทางต้องมีอายุไม่ต่ำกว่า 6 เดือน โดยนับวันเริ่มเดินทางออกนอกประเทศ หากนับแล้วต่ำกว่า 6 เดือน ผู้เดินทางต้องไปยื่นคำร้องขอทำหนังสือเดินทางเล่มใหม่ และกรุณาเตรียมหนังสือเดินทางเล่มเก่า ให้กับทางบริษัทด้วย เนื่องจากประวัติการเดินทางของท่านจะเป็นประโยชน์อย่างยิ่งในการยื่นคำร้องขอวีซ่า และจำนวนหน้าหนังสือเดินทาง ต้องเหลือว่างสำหรับติดวีซ่าไม่ต่ำกว่า 3 หน้า
5. ท่านที่ใส่ปกหนังสือเดินทางกรุณาถอดออก หากมีการสูญหาย บริษัทฯ จะไม่รับผิดชอบต่อปกหนังสือเดินทางนั้นๆ และพาสปอร์ต ถือเป็นหนังสือของทางราชการ ต้องไม่มีรอยฉีกขาด หรือ การขีดเขียน หรือ แต่งเติมใดๆ ในเล่ม
6. ในกรณีที่บริษัทฯ มีความจำเป็นที่จะดำเนินการออกตัวกรุ๊ปก่อนทราบผลวีซ่าของท่าน อันเนื่องมาจากข้อกำหนดของสายการบิน (มิเช่นนั้นจะไม่ได้รับการยืนยันที่นั่ง) หากวีซ่าไม่ได้รับการอนุมัติ บริษัทฯ ขอสงวนสิทธิ์ในการหักค่าใช้จ่ายของตัวกรุ๊ปตามที่เกิดขึ้น



****หากท่านเคยโดนปฏิเสธการขอวีซ่ามาก่อน กรุณาแจ้งเจ้าหน้าที่ทัวร์ให้รับทราบตั้งแต่ที่ท่านทำการจองทัวร์เข้ามา เพื่อทำการแก้ไขในการขอวีซ่าในครั้งนี้ มิฉะนั้นหากท่านไม่แจ้งให้ทราบ อาจจะมีผลเสียต่อการขอวีซ่าของท่านในครั้งนี้****



****กรุณาอย่ายึดติดกับวิธีการยื่นขอวีซ่าที่เคยใช้ในอดีต เนื่องจากสถานทูตมีการปรับเปลี่ยนข้อกำหนดและเอกสารประกอบการยื่นอย่างต่อเนื่อง****



โปรดทราบ...

การพิจารณาอนุมัติวีซ่าและระยะเวลาการพิจารณาขึ้นอยู่กับสถานทูตฯ เท่านั้น บริษัทฯ ทำหน้าที่เป็นเพียงผู้ประสานงานในการจัดรวบรวมเอกสารและทำการนัดหมายให้ท่านนั้น ไม่สามารถแทรกแซงหรือเร่งรัดกระบวนการพิจารณาวีซ่าของสถานทูตฯ ได้

หากท่านไม่ได้รับการอนุมัติวีซ่า และมีค่าใช้จ่ายต่างๆ ที่เกิดขึ้นจริง เช่น ค่าตั๋วเครื่องบิน โรงแรมที่พัก ค่าเข้าชมสถานที่ ค่าวีซ่า ฯลฯ

ทางบริษัทฯ ขอสงวนสิทธิ์ในการคืนเงิน

ซึ่งทางบริษัทฯ ถือได้ว่าท่านได้รับทราบแล้วเมื่อทำการกรอกข้อมูลส่วนตัวและส่งกลับให้ทางบริษัทฯ





เอกสารประกอบการขอวีซ่าเชงเก้น (นอร์เวย์)

***** ยื่นวีซ่าเดี่ยวแสดงตนที่ VFS Global (The Shoppes at Bell แกรนด์ พระราม 9 ชั้น 1)*****

ใช้เวลาทำการอนุมัติวีซ่านับจากวันยื่นประมาณ 15-45 วัน

ในระหว่างยื่นวีซ่าเข้าสถานทูตแล้ว ไม่สามารถดึงเล่มออกมาก่อนได้



โปรดทราบ...

การพิจารณาอนุมัติวีซ่าและระยะเวลาการพิจารณาขึ้นอยู่กับสถานทูตฯ เท่านั้น
บริษัทฯ ทำหน้าที่เป็นเพียงผู้ประสานงานในการจัดรวบรวมเอกสารและทำการนัดหมายให้เท่านั้น
ไม่สามารถแทรกแซงหรือเร่งรัดกระบวนการพิจารณาวีซ่าของสถานทูตฯ ได้

หากท่านไม่ได้รับการอนุมัติวีซ่า และมีค่าใช้จ่ายต่างๆ ที่เกิดขึ้นจริง
เช่น ค่าตั๋วเครื่องบิน โรงแรมที่พัก ค่าเข้าชมสถานที่ ค่าวีซ่า ฯลฯ

ทางบริษัทฯ ขอสงวนสิทธิ์ในการคืนเงิน

ซึ่งทางบริษัทฯ ถือได้ว่าท่านได้รับทราบแล้วเมื่อทำการกรอกข้อมูลส่วนตัวและส่งกลับให้ทางบริษัทฯ

****หากท่านเคยโดนปฏิเสธการขอวีซ่ามาก่อน กรุณาแจ้งเจ้าหน้าที่ทัวร์ให้รับทราบตั้งแต่ที่ท่านทำการจองทัวร์เข้ามา
เพื่อทำการแก้ไขในการขอวีซ่าในครั้งนี้นี้ มิฉะนั้นหากท่านไม่แจ้งให้ทราบ
อาจจะมึผลเสียต่อการขอวีซ่าของท่านในครั้งนี้นี้****

****ลูกค้ากรุณาอย่ายึดติดกับการยื่นขอวีซ่าในอดีต**

เพราะสถานทูตมีการเปลี่ยนแปลงกฎและเอกสารการยื่นอยู่เรื่อย ๆ**

1. หนังสือเดินทางประเทศไทย (Thailand Passport) หนังสือเดินทาง ต้องมีหน้าเหลือสำหรับประทับวีซ่าอย่างน้อย 2 หน้า อายุการใช้งานเหลือไม่น้อยกว่า 6 เดือน นับจาก **วันเดินทางกลับ** และหนังสือเดินทางจะต้องไม่ชำรุด (หนังสือเดินทางเล่มเก่า กรุณานำมาประกอบการยื่นวีซ่าด้วย)



2. รูปถ่าย รูปถ่ายสีหน้าตรงขนาด 1.5 x 2 นิ้ว จำนวน 2 ใบ (พื้นหลังขาว
เท่านั้น ถ่ายไม่เกิน 6 เดือนห้ามสวมแว่นตาหรือเครื่องประดับ ไม้ใส่
คอนแทคเลนส์ รูปไม่เลอะหมึก)



3. หลักฐานการเงิน กรณีผู้เดินทางออกค่าใช้จ่ายเอง
-กรณีผู้เดินทางออกค่าใช้จ่ายเอง ใช้ Bank Statement ตัวจริง บัญชี
ออมทรัพย์ธรรมดาของธนาคารทั่วไป ย้อนหลัง 3 เดือน ที่ออกจากทาง
ธนาคารเท่านั้น พร้อมกับมีตราประทับจากธนาคาร ทางสถานทูตจะไม่รับ Bank Statement ที่ปริ้นเองจาก
Internet (รบกวนลูกค้าทำรายการเดินบัญชีโดยการฝากหรือถอน ก่อน 1-2 วัน แล้ว ค่อยขอ Statement
เพื่อให้อัปเดตไม่เกิน 15 วันนับจากวันยื่นวีซ่า)

-กรณีผู้เดินทางไม่ได้ออกค่าใช้จ่ายเอง ใช้ Bank Statement ตัวจริง บัญชีออมทรัพย์ย้อนหลัง 3 เดือน ที่
ออกจากทางธนาคารเท่านั้น พร้อมกับมีตราประทับจากธนาคาร อัปเดตไม่เกิน 15 วันนับจากวันยื่นวีซ่า
(ของผู้ที่ออกค่าใช้จ่าย) และต้องมีหน้า Passport ของผู้ที่ออกค่าใช้จ่าย พร้อมหนังสือชี้แจงออกค่าใช้จ่าย
เป็นภาษาอังกฤษ (Sponsor letter)

****Bank Statement จะต้องสะกดชื่อ-นามสกุลให้ตรงกับพาสปอร์ต แสดงเลขที่บัญชีครบทุกตัว และจะต้อง
มีแสดงทั้งหมดในทุก ๆ หน้า**

*****Bank Statement ของธนาคารกรุงเทพ ถ้าธนาคารออกมาเป็นรูปแบบที่เป็นตัวครึ่งกระดาษ A4 ไม่
สามารถใช้นั้นได้ รบกวนแจ้งธนาคารให้ออกเป็นแบบฉบับเต็ม**

*****สถานทูตไม่รับพิจารณา Bank Statement ที่ปริ้นจากอินเทอร์เน็ต หรือ Bank Statement ที่
ออกจากธนาคารแต่ไม่มีตราประทับ , บัญชีติดลบ บัญชีกระแสรายวัน**

พันธบัตร ตราสารหนี้ กองทุน และสลากออมสิน**

4. หลักฐานการทำงาน



เกิน 3 เดือน หรือ สำเนาใบทะเบียนการค้า(พค.0403)

-กิจการไม่จดทะเบียน จดหมายชี้แจงการทำงาน พร้อมเอกสารประกอบ เช่น รูปถ่ายร้าน สัญญาเช่าที่ โฉนดที่ดิน เป็นต้น

-เป็นพนักงาน หนังสือรับรองการทำงาน จากบริษัทฯ ระบุตำแหน่ง, เงินเดือน, วันเริ่มทำงาน, วันลา (ขอเป็นภาษาอังกฤษมีอายุไม่เกิน 1 เดือนนับจากวันที่ออกเอกสาร ชื่อ-สกุลต้องตรงตามหน้าพาสปอร์ต ใช้คำว่า "TO WHOM IT MAY CONCERN" แทนชื่อสถานทูตที่ยื่น)

-นักเรียนหรือนักศึกษา ใช้หนังสือรับรองการเรียนที่ออกจากสถาบันที่กำลังศึกษาอยู่ (ขอเป็นภาษาอังกฤษมีอายุไม่เกิน 1 เดือนนับจากวันที่ออกเอกสาร ชื่อ-สกุลต้องตรงตามหน้าพาสปอร์ต ใช้คำว่า "TO WHOM IT MAY CONCERN" แทนชื่อสถานทูตที่ยื่น)

5. เอกสารส่วนตัว

6. สำเนาทะเบียนบ้าน

7. บัตรประชาชน

8. สูติบัตร(กรณีเด็กอายุต่ำกว่า 18 ปี)

9. ทะเบียนสมรส/ทะเบียนหย่า/มรณะบัตร(ถ้ามี)

10. ใบเปลี่ยนชื่อ-นามสกุล (ถ้ามีการเปลี่ยน)

11. กรณีเด็กอายุไม่ถึง 18 ปี ไม่ได้เดินทางไปต่างประเทศพร้อมบิดา มารดา

12. หากเด็กเดินทางไปกับบิดา จะต้องมียินยอมจากมารดา จากอำเภอต้นสังกัด (โดยมารดาจะต้องคัดหนังสือยินยอมระบุให้บุตรเดินทางไปต่างประเทศกับบิดา) พร้อมแนบสำเนาบัตรประชาชนหรือหน้าพาสปอร์ตมารดามาด้วย

13. หากเด็กเดินทางกับมารดา จะต้องมียินยอมจากบิดา จากอำเภอต้นสังกัด (โดยบิดาจะต้องคัดหนังสือยินยอมระบุให้บุตรเดินทางไปต่างประเทศกับมารดา) พร้อมแนบสำเนาบัตรประชาชนหรือหน้าพาสปอร์ตบิดามาด้วย

14. หากเด็กไม่ได้เดินทางไปพร้อมกับบิดาและมารดา ทั้งบิดาและมารดาจะต้องคัดหนังสือระบุยินยอมให้บุตรเดินทางไปต่างประเทศกับใคร มีความสัมพันธ์เป็นอะไรกันกับเด็ก จากอำเภอต้นสังกัด พร้อมแนบสำเนาบัตรประชาชนหรือหน้าพาสปอร์ตบิดาและมารดา

15. กรณีเด็กที่บิดา-มารดาหย่าร้าง จะต้องแนบสำเนาใบหย่า และมีการสลักหลังโดยมีรายละเอียดว่าฝ่ายใดเป็นผู้มีอำนาจปกครองบุตรแต่เพียงผู้เดียว





***กรณีเด็กอายุต่ำกว่า 18 ปี บิดา-มารดาลงชื่อรับรองในแบบฟอร์มสมัครวีซ่า พร้อมเดินทางมาสัมภาษณ์
กับบุตรที่สถานทูตด้วย **ทั้งสองท่าน**

เอกสารยื่นวีซ่าอาจมีการปรับเปลี่ยนและขออัพเดทเพิ่มเติมได้ตลอดเวลา หากทางสถานทูตแจ้งขอเพิ่มเติม

ไม่เอาอย่าทำ!!

หนังสือเดินทางไม่ใช่ของเล่น!

รู้ไหม? การแสตมป์รูปการ์ตูน วาดภาพเล่น หรือขีดเขียนใดๆ ลงในหนังสือเดินทาง อาจทำให้คุณถูกปฏิเสธเข้าประเทศได้นะคร๊าบ ++++

กรมการกงสุลขอแจ้งเตือนว่า :

1. ในหนังสือเดินทางต้องมีเพียงตราประทับของทางราชการเท่านั้น
2. การขีดเขียนหรือประทับเครื่องหมายอื่นใดในหนังสือเดินทาง ถือว่า "หนังสือเดินทางชำรุด" อาจถูกปฏิเสธเข้าประเทศต่างๆ หรือถูก blacklist ห้ามเข้าประเทศนั้นอีก

Call Center กรมการกงสุล
กระทรวงการต่างประเทศ 24 02-572-8442



แบบฟอร์มสำหรับกรอกข้อมูลยื่นวีซ่าประเทศนอร์เวย์

****หากท่านเคยโดนปฏิเสธการขอวีซ่ามาก่อน กรุณาแจ้งเจ้าหน้าที่ทัวร์ให้รับทราบตั้งแต่ที่ท่านทำการจองทัวร์เข้ามา เพื่อทำการแก้ไขในการขอวีซ่าในครั้งนี้ มิฉะนั้นหากท่านไม่แจ้งให้ทราบ อาจจะมีผลเสียต่อการขอวีซ่าของท่านในครั้งนี้****

กรูณากรอกแบบฟอร์มเป็นภาษาอังกฤษ

(กรูณากรอกข้อมูลให้ครบถ้วนตามความเป็นจริง เนื่องจากทางเราจะใช้ข้อมูลนี้ในการจองคิวนัดหมายให้ท่านก่อน และไม่สามารถแก้ไขได้อีก เพราะฉะนั้นเอกสารที่ท่านส่งตามมาทีหลังจะต้องตรงกับข้อมูลที่ท่านกรอกให้มาเท่านั้น)

ชื่อ นาย/นาง/นางสาว.....นามสกุล.....

นามสกุลเดิม(กรณีเคยเปลี่ยน ชื่อ - สกุล)

วัน/เดือน/ปีเกิด.....สถานที่เกิด.....

หมายเลขหนังสือเดินทาง.....

วันที่ออกหนังสือเดินทาง..... วันที่หมดอายุหนังสือเดินทาง.....

สถานภาพ* โสด แต่งงาน (ถ้าแต่งงานให้ระบุด้านล่างด้วย)

แต่งงาน (ไม่จดทะเบียน) หม้าย หย่า

ใส่ชื่อคู่สมรส คู่หย่า หรือสามีภรรยาที่เสียชีวิต พร้อมวันเดือนปีเกิดของเขา *

ใส่วันเดือนปีที่สมรส (กรอกทุกกรณีแม้ว่าจะหย่าหรือเป็นหม้าย)

ใส่วันเดือนปีที่หย่า.....

ใส่วันเดือนปีที่คู่สมรสเสียชีวิต.....

ที่อยู่ของท่านที่สามารถติดต่อได้.....

รหัสไปรษณีย์.....

โทรศัพท์ (บ้าน)..... มือถือ*

อีเมล*



อาชีพ* เจ้าของกิจการ พนักงาน ประกอบอาชีพอิสระ เกษียณอายุ นักเรียน
 ว่างาน อื่นๆ(กรุณาระบุ)

ชื่อบริษัท/ชื่อโรงเรียน*.....

ตำแหน่ง.....

ที่อยู่ทำงาน*.....

.....รหัสไปรษณีย์.....

โทรศัพท์ (สำนักงาน)..... โทรสาร

อีเมล (สำนักงาน).....

****กรณีลูกค้าเคยมีวีซ่าเชงเก้น รบกวรท่านถ่ายสำเนาหน้าวีซ่าเชงเก้นตัวล่าสุดแนบมาด้วย****

ท่านเคยได้รับวีซ่าเข้ากลุ่มเชงเก้นภายใน 3 ปี หรือไม่*.....

หากเคยมีวีซ่าเชงเก้นภายใน 3 ปี ได้วีซ่าจากสถานทูตประเทศอะไร*.....

วันที่เคยเข้าและออกจากประเทศกลุ่มเชงเก้น *.....

(คุได้จากตราประทับ ตม. ที่ได้เข้าและออกจากประเทศกลุ่มเชงเก้น)

วันที่สแกนลายนิ้วมือ ตอนยื่นวีซ่า *.....

ออกค่าใช้จ่ายเองหรือไม่หากให้ท่านอื่นออกค่าใช้จ่ายให้ต้องเป็นผู้ที่มีสายเลือดเดียวกัน

ท่านได้ออก (ชื่อ-นามสกุล).....





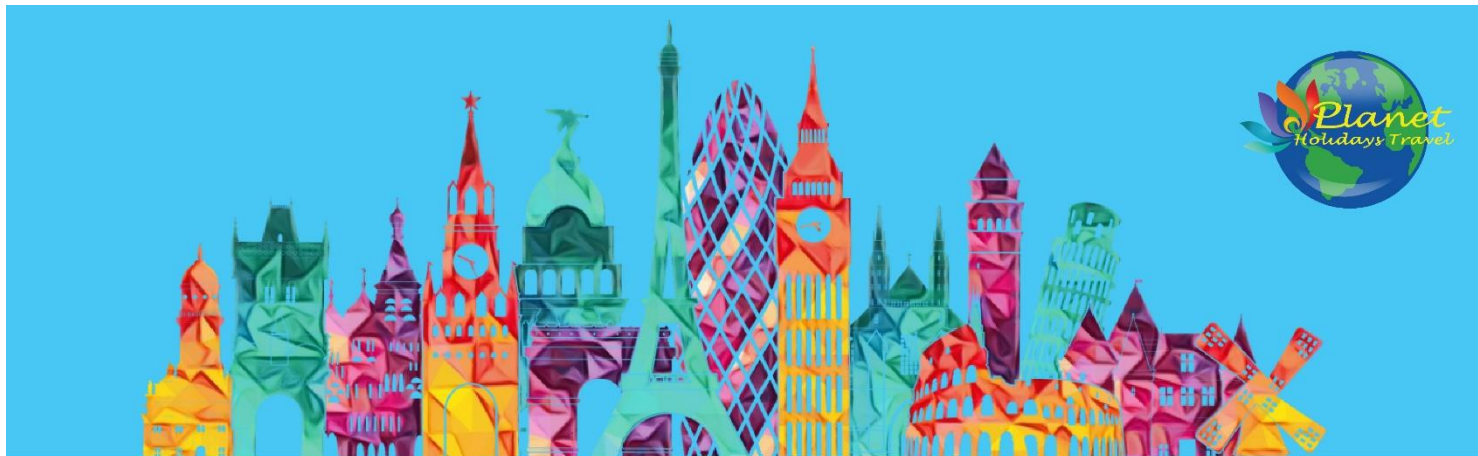
บริษัท แพลนเนท ฮอลิเดย์ ทราเวล จำกัด
Planet Holidays Travel Co.,Ltd
ใบอนุญาตเลขที่ :11/06474 (เปิดบริการ 20 ปี)



รับจัดทัวร์ : ไปมัมขึ้นทัวร์ทั่วโลก / กรุ๊ปटनाส่วนตัว / สัมมนา ดูงาน / จองตั๋วเครื่องบิน



☎ 02-530-9899 ☎ 081-855-7999, 081-839-0999, 091-939-4556, 091-778-4442, 085-567-5444 📍 @planetholiday 🌐 www.planetholidaystravel.com



โอนผ่านธนาคารตามรายละเอียดดังนี้

ชื่อบัญชี : บจก. ลุคซ์แพลนเนท ทราเวลเลอร์

ธนาคารกสิกรไทย
开泰银行 KASIKORNBANK



ธนาคารกสิกรไทย : สาขา มาร์เก็ต วิลเลจ สุวรรณภูมิ

เลขที่บัญชี : 137-1-55475-7

ชื่อบัญชี : คุณนิษฐเนตร ทวีอภิรตวิชา

ธนาคารกสิกรไทย
开泰银行 KASIKORNBANK



ธนาคารกสิกรไทย : สาขา เมกาบางนา

เลขที่บัญชี : 028-1-54355-5

กรุณาส่งสลิปหลังจากชำระค่าทัวร์ด้วยนะครับ



บริษัท แพลนเนท ฮอลิเดย์ ทราเวล จำกัด
Planet Holidays Travel Co.,Ltd

ผ่านการรับรองโดย

📍 14 อาคารแพลนเนท ซอยเฉลิมพระเกียรติ ร.9 ซอย28 แยก7 แขวงคอกไม้ เขตประเวศ
กรุงเทพฯ 10250 ☎ 02-530-9899 ☎ 091-939-4556, 091-778-4442, 085-567-5444





Allianz Travel **ประกันการเดินทาง** หมดกังวล ทุกการเดินทาง

ระยะเวลาการเดินทาง	(แบบทริปเอเชีย)	(แบบทริปทั่วโลก)	ระยะเวลาการเดินทาง	(แบบทริปเอเชีย)	(แบบทริปทั่วโลก)	ผลประโยชน์ ความคุ้มครอง	เดินทางในเอเชีย	เดินทางทั่วโลก
1-2 วัน	220.-	420.-	9 วัน	335.-	585.-	1. การสูญเสียชีวิต / บาดเจ็บ / สูญเสียทรัพย์สิน - ผู้เอาประกันภัยอายุตั้งแต่ 16 ปี จนถึง 75 ปี - ผู้เอาประกันภัยอายุต่ำกว่า 16 ปี หรือมากกว่า 75 ปี	1,500,000.- 750,000.-	2,000,000.- 1,000,000.-
3 วัน	230.-	420.-	10 วัน	345.-	605.-			
4 วัน	240.-	420.-	11 วัน	365.-	660.-	2. ค่ารักษาพยาบาลในต่างประเทศ (วงเงินค่ารักษาพยาบาลต่อปีสูงสุด 100,000.-) - ค่ารักษาพยาบาลต่อปีไม่รวมค่าห้อง (ภายใน 30 วัน นับจากวันเดินทาง ถึง ประจําเที่ยว) - ค่ารถพยาบาลในต่างประเทศตามเงื่อนไข - ค่ารถพยาบาลในต่างประเทศตามเงื่อนไข - ค่ารถพยาบาลในต่างประเทศตามเงื่อนไข (ภายใน 7 วัน นับจากวันเดินทางถึง ประจําเที่ยว)	2,000,000.- 200,000.- 50,000.-	2,000,000.- 200,000.- 50,000.-
5 วัน	250.-	460.-	12 วัน	375.-	680.-			
5 วัน	295.-	470.-	13 วัน	385.-	710.-			
7 วัน	315.-	555.-	14 วัน	400.-	730.-			
8 วัน	325.-	575.-	15-18 วัน	450.-	855.-			

รายละเอียดการชำระค่าบริการ

ชื่อบัญชี : บจก. ลุคซ์แพลนเนท ทราเวลเลอร์

ธนาคารกสิกรไทย
开泰银行 KASIKORNBANK



ธนาคารกสิกรไทย : สาขา มาร์เก็ต วิลเลจ สุวรรณภูมิ
เลขที่บัญชี : 137-1-55475-7

ชื่อบัญชี : คุณนิชชุตเนตร์ ทวีอภิรดีวิษา

ธนาคารกสิกรไทย
开泰银行 KASIKORNBANK



ธนาคารกสิกรไทย : สาขา เมกาบางนา
เลขที่บัญชี : 028-1-54355-5



สอบถามเพิ่มเติม/จองทัวร์



แพนทักสายจอยหน้าบ้าน :
085-567-5444, 091-778-4442, 091-939-4556,
081-855-7999, 081-839-0999

แพนทักกรุ๊ปเหมา : 063-539-3965, 091-939-9356

Hotline
02-530-9899 (เวลา 9.00-19.30 น.)

สแกน QR code
สอบถามข้อมูลเพิ่มเติมได้ที

