



บริษัท แพลนเนท ฮอลิเดย์ ทราเวล จำกัด
Planet Holidays Travel Co.,Ltd

ใบอนุญาตเลขที่ :11/06474 (ปีบริการ 20 ปี)



สิงคโปร์ / ฮ่องกง / ไต้หวัน / ญี่ปุ่น / เกาหลี / ฟิลิปปินส์ / อินโดนีเซีย / สิงคโปร์ / ออสเตรเลีย



☎ 02-530-9899 ☎ 081-855-7999, 081-839-0999, 091-939-4556, 091-778-4442, 085-567-5444 📧 @planetholiday 🌐 www.planetholidaystravel.com

KASHMIR

ศรีนาคา กุลมาร์ค พาฮาแลกทรึม โซนามาร์ค



พักบ้านเรือ 2 คืน



แถมฟรี!!
ประกันอุบัติเหตุ

เช็คอินสวิตเซอร์แลนด์แห่งเอเชีย พิซิต 2 เขา ชมธรรมชาติสุดอลังการ
สัมผัสบรรยากาศชวนฝันหิมะปุยนุ่มสีขาว ชมธารน้ำแข็งการเซียร์
นั่งกระเช้ากุลมาร์ค ชมทะเลสาบดาล ทะเลสาบที่ใหญ่ที่สุดในแคชเมียร์

📅 เดินทาง 05-10 ธ.ค. 69

ราคาเพียง **33,990**



พิเศษ!!
นั่งกระเช้ากุลมาร์ค
ส่องเรือซิคารา ชมวิวทะเลสาบดาล

- 🍴 บริการอาหาร 13 มื้อ
- 🏠 ที่พักโรงแรม 3-4 คืน
- 🧳 น้ำหนักกระเป๋า 20 กก.
- 👤 ออกเดินทาง 15 คน
- ✅ เกี่ยวครบทุกวัน
- ✅ บริการน้ำดื่มทุกวัน



บริษัท แพลนเนท ฮอลิเดย์ ทราเวล จำกัด
Planet Holidays Travel Co.,Ltd

ผ่านารับรองโดย

📍 14 อาคารแพลนเนท ซอยเฉลิมพระเกียรติ 9.9 ซอย 28 แขวงคอกไม้ เขตประเวศ
กรุงเทพฯ 10250 ☎ 02-530-9899 ☎ 091-939-4556, 091-778-4442, 085-567-5444





บริษัท แพลนเนท ฮอลิเดย์ ทราเวล จำกัด
Planet Holidays Travel Co.,Ltd

ใบอนุญาตเลขที่ : 11/06474 (ปีบริการ 20 ปี)



สิงคโปร์ : ไม่มีขึ้นค่าธรรมเนียม / กรุ๊ปเหมาส่วนตัว / สินค้า สตางค์ / จองตั๋วเครื่องบิน



☎ 02-530-9899 ☎ 081-855-7999, 081-839-0999, 091-939-4556, 091-778-4442, 085-567-5444 @planetholiday www.planetholidaystravel.com



KASHMIR

ศรีนาคา คุลมาร์ค พาฮาลแกรม โซนามาร์ค



✈ INDIGO (6E) ⌚ 6 วัน 5 คืน 🎵 05 - 10 ธันวาคม 2569 🏠 เพียง 33,990 บาท

เที่ยวบิน : ขาไป						เที่ยวบิน : ขากลับ					
BKK	➔	DEL	DEL	➔	SXR	SXR	➔	DEL	DEL	➔	BKK
ไฟล์ทบิน	เวลาออก	เวลาถึง	ไฟล์ทบิน	เวลาออก	เวลาถึง	ไฟล์ทบิน	เวลาออก	เวลาถึง	ไฟล์ทบิน	เวลาออก	เวลาถึง
6E1064	10:50	13:55	6E2448	18:35	20:00	6E6854	08:50	10:25	6E1063	14:10	19:50

วันที่	โปรแกรมทัวร์	อาหาร			โรงแรม
		เช้า	เที่ยง	เย็น	
1	สนามบิสูววรรณภูมิ - สนามบิเตลี - สนามบิศรีนาคา				Hotel Royal Heritage, Srinagar หรือเทียบเท่า ★ ★ ★
2	เทือกเขาโซนามาร์ค - ธารน้ำแข็งกราเซีย	✓	✓	✓	Royal Group of Luxurious Houseboats หรือเทียบเท่า ★ ★ ★ ★
3	ทะเลสาบตาล - พาฮาลแกรม	✓	✓	✓	Royal Group of Luxurious Houseboats หรือเทียบเท่า ★ ★ ★ ★
4	เทือกเขาคุลมาร์ค - นั่งกระเช้าลอยฟ้า - ชมวิวทิวทัศน์เทือกเขาคุลมาร์ค	✓	✓	✓	Hotel Royal Heritage, Srinagar หรือเทียบเท่า ★ ★ ★
5	สวนโมกุล - สวนชาลิมาร์ - สวนนิซาท	✓	✓	✓	Hotel Royal Heritage, Srinagar หรือเทียบเท่า ★ ★ ★
6	สนามบิศรีนาคา - สนามบิเตลี - สนามบิสูววรรณภูมิ	✓			

*** รายการทัวร์ข้างต้นอาจมีการปรับเปลี่ยนตามความเหมาะสม ***

🍴 บริการอาหาร 13 มื้อ 🏠 พักโรงแรม 3-4 ดาว 🧳 น้ำหนักกระเป๋า 20 กก. 👤 ออกเดินทาง 15 คน ✨ เกี่ยวครบทุกวัน ✨ บริการนำส่งทุกวัน



บริษัท แพลนเนท ฮอลิเดย์ ทราเวล จำกัด
Planet Holidays Travel Co.,Ltd

ผ่านการรับรองโดย

14 อาคารแพลนเนท ซอยเฉลิมพระเกียรติ ร.9 ซอย28 แยก7 แขวงคอกไม้ เขตประเวศ กรุงเทพฯ 10250 ☎ 02-530-9899 ☎ 091-939-4556, 091-778-4442, 085-567-5444





อัตราค่าบริการ ราคาทัวร์/ท่าน

📅 วันเดินทาง	👤 พักห้องละ 2-3 ท่าน	👶 เด็กอายุ ไม่เกิน 12 ปี	🚫 ไม่รวม ตัวเครื่องบิน	👤 ราคาห้อง พักเดี่ยว
05 - 10 ธันวาคม 2569	33,990	33,990	23,990	5,000

อัตราค่าบริการสำหรับ เด็กอายุไม่เกิน 2 ปี ณ วันเดินทางกลับ (Infant) ท่านละ 7,500 บาท
ราคาทัวร์ไม่รวมค่าทิปไกด์ และคนขับรถ ท่านละ 2,000 บาท เก็บ ณ สนามบินสนามบินในวันเดินทาง
อัตราค่าบริการนี้เฉพาะพาสปอร์ตไทยเท่านั้น ในกรณีพาสปอร์ตต่างชาติ จ่ายเพิ่ม ท่านละ 2,000 บาท

ค่าธรรมเนียม E-VISA ในกรณีพาสปอร์ตต่างชาติ จ่ายเพิ่ม ท่านละ 1,000 บาท โดยชำระพร้อมมัดจำรอบแรก
ในกรณีทางรัฐบาลอินเดีย ประกาศฟรีค่าธรรมเนียม E-VISA (สำหรับพาสปอร์ตไทย)
ทางบริษัทจะคืนเงินให้ ท่านละ 1,500 บาท

สำคัญโปรดอ่าน

- กรุณาทำการจองล่วงหน้าก่อนเดินทางอย่างน้อย 45 วัน ชำระเงินมัดจำ **ท่านละ 12,000 บาท/ท่าน พร้อมส่งสำเนาหนังสือเดินทางและรูปถ่ายหน้าตรง ให้กับเจ้าหน้าที่ฝ่ายขาย** และชำระส่วนที่เหลือ 21 วัน ก่อนการเดินทาง กรณีวันเดินทางน้อยกว่า 21 วัน ต้องชำระค่าทัวร์เต็มจำนวน 100% เท่านั้น
- อัตราค่าบริการนี้ จำเป็นต้องมีผู้เดินทาง จำนวน 15 ท่าน ขึ้นไป ในแต่ละคณะ กรณีที่มีผู้เดินทางไม่ถึงตามจำนวนที่กำหนดทางบริษัทฯ ขอสงวนสิทธิ์ในการเลื่อนการเดินทาง หรือเปลี่ยนแปลงอัตราค่าบริการ (ปรับราคาเพิ่มขึ้น เพื่อให้คณะได้ออกเดินทาง ตามความต้องการ)
- ท่านที่ต้องออกบัตรโดยสารภายในประเทศ (ตัวเครื่องบิน, รถทัวร์, รถไฟ) กรุณาสอบถามที่เจ้าหน้าที่ทุกครั้งก่อนทำการออกบัตรโดยสาร เนื่องจากสายการบินอาจมีการปรับเปลี่ยนไฟล์ท หรือ เวลาบิน โดยไม่แจ้งให้ทราบล่วงหน้า และการแนะนำจากเจ้าหน้าที่เป็นเพียงการแนะนำเท่านั้น
- นักท่องเที่ยวที่ต้องการเดินทางโปรแกรมข้างต้นควรทำการจอง และ **ส่งเอกสารเพื่อขอวีซ่าหมู่คณะก่อนเดินทางอย่างน้อย 45 วัน วันหยุดนักขัตฤกษ์ 60 วัน** หากระยะเวลาที่ระบุไว้ข้างต้น ขอสงวนสิทธิ์ในการขอวีซ่าประเภทอื่นซึ่งอาจมีค่าใช้จ่ายเพิ่ม หรือมีผลต่อการพิจารณาวีซ่าของท่าน
- รวมภาษีสนามบินทุกแห่งและภาษีน้ำมัน ณ วันที่ 28 เมษายน 2569 (บริษัทฯ ขอสงวนสิทธิ์ในการเก็บส่วนต่างเพิ่มกรณีที่มีการเรียกเก็บจากสายการบิน)
- การพิจารณาวีซ่าขึ้นอยู่กับพิจารณาของเจ้าหน้าที่ และเอกสารของแต่ละท่าน (เป็นการพิจารณาแบบรายบุคคล) การอนุมัติวีซ่าเป็นดุลพินิจของทางสถานทูต ทางบริษัทไม่มีส่วนเกี่ยวข้องใดๆทั้งสิ้น ทั้งนี้บริษัทเป็นเพียงตัวกลางและคอยบริการอำนวยความสะดวกให้แก่ผู้เดินทางเท่านั้น อัตราค่าธรรมเนียมวีซ่าทางสถานทูตเป็นผู้เรียกเก็บ หากท่านโดนปฏิเสธการขออนุมัติวีซ่า ทางสถานทูตไม่คืนอัตราค่าธรรมเนียมในการยื่นวีซ่า และมีสิทธิ์ไม่แจ้งสาเหตุการปฏิเสธวีซ่า



Day1 : สนามบินสุวรรณภูมิ – สนามบินเดลี - สนามบินศรีนาคา

- 07.50 นัดหมายพร้อมกันที่ **สนามบินสุวรรณภูมิ** ประเทศไทยโปรดสังเกตุป้าย เลทส์โกกรุป พบเจ้าหน้าที่คอยให้การต้อนรับพร้อมอำนวยความสะดวก
สะดวกเช็คอินให้แก่ท่าน
- 10.50 ออกเดินทางสู่ **สนามบินเดลี** ประเทศอินเดีย โดยสายการบิน IndiGo เที่ยวบินที่ 6E1064
- 13.55 เดินทางถึง **สนามบินเดลี** ประเทศอินเดีย เพื่อรอต่อเครื่อง
- 18.35 ออกเดินทางสู่ **สนามบินศรีนาคา** รัฐแคชเมียร์ โดยสายการบิน IndiGo เที่ยวบินที่ 6E2448
- 20.00 เดินทางถึง **สนามบินศรีนาคา** ผ่านการตรวจคนเข้าเมืองรับสัมภาระผ่านจุดคัดกรองตามระเบียบของสนามบิน
หลังจากนั้นเดินทางเข้าสู่ที่พัก
- ที่พัก Hotel Royal Heritage, Srinagar ระดับ 3 ดาว หรือเทียบเท่า





Day2 : เทือกเขาโซนามาร์ค – ธารน้ำแข็งกราเซีย

- เช้า** บริการอาหารเช้า ณ ห้องอาหารของโรงแรม
นำท่านเดินทางสู่ **เทือกเขาโซนามาร์ค** ที่รู้จักกันในฉายา “อ้อมกอดหิมาล้ำที่โซนามาร์คท้องทุ่งแห่งทองคำ หรือ Meadow of gold แห่งแคชเมียร์” สูงกว่าระดับน้ำทะเล 2,740 เมตร เป็นแหล่งท่องเที่ยวอันมีวิวทิวทัศน์อันสวยงาม อยู่บนเส้นทางระหว่างเมืองศรีนาคากับเมืองเลห์
- เที่ยง** บริการอาหารกลางวัน ณ ภัตตาคาร
นำท่านเยี่ยมชม **หุบเขาโซนามาร์ค** มีธารน้ำแข็งสีขาวบริสุทธิ์ที่ปกคลุมอยู่ตามลาดไหล่เขา อีกทั้งเทือกเขาหิมะที่สะท้อนแสงแดดเป็นประกายสีทอง จึงเป็นที่มาของชื่อ โซนามาร์ค และยังมีเทือกเขาหิมาล้ำเป็นฉากหลัง ที่เรียกขานตามท้องถิ่นว่า **Thajiwass** ภูเขาซึ่งปกคลุมไปด้วยหิมะตลอดปี มีแม่น้ำสินธุ ลดเลี้ยวผ่านหุบเขาในอีกฟากของถนน “โซนามาร์ค” เป็นสถานีเริ่มต้นที่จะมุ่งหน้าไปยังลาดคัท หรือเป็นที่รู้จักกันดีในชื่อว่า “ประตูสู่ลาดคัท” เส้นทางนี้จะ เป็นเส้นทางที่มีทิวทัศน์สวยงาม ตลอดสองข้างทาง ยังมี “**ธารน้ำแข็งกราเซีย (Thajiwass Glacier)**” ที่เกิดจากการทับถมของหิมะมายาวนาน ละลายเป็นธารน้ำแข็งตามแนวเขา
- ค่ำ** บริการอาหารค่ำ ณ ห้องอาหารของโรงแรม
- ที่พัก** Royal Group of Luxurious Houseboats, Dal Lake ระดับ 4 ดาว หรือเทียบเท่า





Day3 : ทะเลสาบดาล – พาฮาลแกม

เช้า บริการอาหารเช้า ณ ห้องอาหารของโรงแรม

นำท่านเดินทางสู่ **ทะเลสาบดาล (Dal Lake)** เป็นทะเลสาบที่ถือว่าใหญ่ที่สุดในแคชเมียร์ ถือว่าเป็นทะเลสาบที่ขึ้นชื่อและมีชื่อเสียงในหมู่นักท่องเที่ยว ทะเลสาบแห่งนี้มีเกาะกลางทะเลสาบเป็นหย่อมๆ หรือสวนผักกลางน้ำ และยังเป็นตลาดน้ำที่ในช่วงเช้าจะมีพ่อค้าต่างๆ พายเรือมาขายของ อาทิ ผักหรือผลไม้ต่างๆ พิเศษ!! นำทุกท่านลงเรือ “ชิคารา” หรือเรือพายโบราณ เพื่อชมวิวทิวทัศน์บรรยากาศสุดโรแมนติก และความงามวิถีชีวิตของชาวบ้าน ซึ่งหากใครที่มาเยือนแคชเมียร์แล้วไม่ได้มาล่องเรือชิคาราถือว่ามาไม่ถึง

จากนั้นนำทุกท่านเดินทางไปยัง **พาฮาลแกม (Pahalgam)** ระหว่างทางแวะชมวิถีชีวิตของชาวแคชเมียร์ที่หลากหลาย และความงดงามของธรรมชาติสองข้างทาง

เที่ยง บริการอาหารกลางวัน ณ ภัตตาคาร

นำท่านเดินทางต่อไปยัง **พาฮาลแกม (Pahalgam)** ขึ้นชื่อในเรื่องของความงดงามของวิวทิวทัศน์ที่ถูกโอบล้อมไปด้วยเทือกเขาหิมาลัย ป่าสนเขียวสด และแม่น้ำลิดเดอร์ อันใสเย็น และในช่วงฤดูร้อนจะมีดอกไม้ป่าบานสะพรั่ง อีกทั้งยังเป็นแหล่งที่ปลูกหญ้าฝรั่ง ซึ่งเป็นพืชดอกสีม่วงที่นิยมใช้ประโยชน์จากเกสรสีแดงของมันในการผสมสุรา อาหาร และลูกอมลูกกวาดเพื่อให้มีกลิ่นหอม นำทุกท่านชมวิวความสวยงามของเทือกเขาหิมาลัย เทือกเขาที่ปกคลุมด้วยธารน้ำแข็งตลอดทั้งปี



คำ บริการอาหารค่ำ ณ ห้องอาหารของโรงแรม
ที่พัก Royal Group of Luxurious Houseboats, Dal Lake ระดับ 4 ดาว หรือเทียบเท่า



เช้า บริการอาหารเช้า ณ ห้องอาหารของโรงแรม
นำท่านเดินทางสู่ **เทือกเขากุลมาร์ค (Gulmarg)** หรือ “แดนทุ่งหญ้าของดอกไม้ (Meadow of Gold)” เป็นเทือกเขาอยู่สูงกว่าระดับน้ำทะเล 2,730 เมตร ตั้งอยู่ห่างจากเมืองศรีนาคาประมาณ 56 กิโลเมตร เดิมมีชื่อเรียกว่า เถาภิรมาร์ค ก่อตั้งโดยศุลต่านยูซุปชาร์ ช่วงศตวรรษที่ 16 และที่สำคัญที่แห่งนี้เป็นที่ตั้งของสนามกอล์ฟที่มีหลุมถึง 18 หลุม ที่ยังสูงที่สุดในโลก ซึ่งกุลมาร์คเป็นหนึ่งในสถานที่ท่องเที่ยวอีกแห่งที่ต้องมาเยือนสักครั้งในชีวิต เทือกเขากุลมาร์คได้รับการยอมรับจากผู้คนมากมายว่าเป็นสถานที่ที่มีทัศนียภาพที่สวยงามแห่งหนึ่งของโลก ถือว่าเป็นความมั่งคั่งที่มาจากธรรมชาติอย่างแท้จริง ไม่ว่าจะช่วงไหนๆ ก็สามารถเที่ยวชมได้อย่างไม่มีเบื่อ พร้อมสัมผัสความสวยงามที่แตกต่างกับสี่ฤดูกาล ไม่ว่าจะในช่วงใบไม้ผลิ ใบไม้เปลี่ยนสี หรือจะฤดูหิมะในช่วงฤดูหนาว และถึงแม้จะเป็นช่วงฤดูร้อนแต่ที่นี่ก็มีอากาศเย็นสบายไม่ร้อนมาก

เที่ยง บริการอาหารกลางวัน ณ ภัตตาคาร



นำทุกท่านไปยัง **สถานีกุลมาร์ค กอนโดล่า** และนำท่าน **นั่งกระเช้าลอยฟ้ากุลมาร์ค** กระเช้าลอยฟ้าที่มีความสูงที่สุดในโลก มีความสูง 3,979 เมตรจากระดับน้ำทะเล (**ราคาโปรแกรมนี้รวมค่าตั๋วสำหรับนั่งกุลมาร์ค กอนโดล่า**) เพื่อขึ้นไปยังสถานีกงโดริบเนา (เฟสที่ 1) ด้วยระยะทางประมาณ 5 กิโลเมตร **อิสระทุกท่านเพลิดเพลินไปกับ ลานกิจกรรมหิมะ อาทิ สกี สโนว์โมบิล และกระดานเลื่อนหิมะ ไม่รวมค่าอุปกรณ์ ** ทั้งนี้ขึ้นอยู่กับสภาพอากาศ ****
กรณีที่ถูกค่าต้องการนั่งกระเช้ากุลมาร์ค กอนโดล่า ต่อไปยังเฟส 2 (เพื่อขึ้นไปชมทัศนียภาพอันสวยงาม และวิวยอดเขานันกาพาร์บัต (Nanga Parbat) หรือวิวของเทือกเขาหิมาลัย) สามารถแจ้งหัวหน้าทัวร์ได้โดยมีค่าใช้จ่ายเพิ่มเติมท่านละประมาณ 18 USD/ท่าน





Day 4 : เทือกเขากุลมาร์ค - นั่งกระเช้าลอยฟ้า - ชมวิวทิวทัศน์เทือกเขากุลมาร์ค

ค่า บริการอาหารเช้า ณ ห้องอาหารของโรงแรม
ที่พัก Hotel Royal Heritage, Srinagar ระดับ 3 ดาว หรือเทียบเท่า



Day 5 : สวนโมกุล - สวนชาลิมาร์ - สวนนิชาท

เช้า บริการอาหารเช้า ณ ห้องอาหารของโรงแรม

นำท่านเดินทางสู่ **สวนโมกุล (Mughal Gardens)** หรืออีกหนึ่งฉายาที่ทุกคนรู้จัก “สวรรค์แห่งดอกไม้” ตั้งอยู่ทางทิศตะวันออกของทะเลสาบดาล ถูกสร้างขึ้นในสมัยจักรพรรดิอักบาร์ ซึ่งขึ้นครองราชย์ในปี ค.ศ. 1585 พระองค์ทรงครองเมืองและสร้างสวนนี้โดยช่างฝีมือดี สวนแห่งนี้แบ่งออกเป็น 3 ส่วน ซึ่งภายในสวนมีการประดับตกแต่งในแบบสไตล์สวนเปอร์เซีย ซึ่งประกอบไปด้วย สระน้ำ ลำธาร และแปลงดอกไม้หลากพันธุ์ พร้อมกับลานน้ำพุที่ถูกสร้างขึ้นทอดยาวจากที่ต่ำขึ้นที่สูง หันหน้าสู่ทะเลสาบดาล นำทุกท่านไปยัง **สวนชาลิมาร์ (Shalimar Bagh)** ถูกสร้างขึ้นในสมัยจักรพรรดิจาฮันจีร์ โดยพระองค์สร้างขึ้นเพื่อพระมเหสีเนอร์ เจฮัน ซึ่งเป็นผู้หญิงที่พระองค์ทรงรัก และเป็นสถานที่ประทับในช่วงฤดูร้อน สวนแห่งนี้ถือว่าเป็นพื้นที่ของกษัตริย์และเชื้อพระวงศ์ ปัจจุบันสถานที่แห่งนี้เปิดให้นักท่องเที่ยวได้มีโอกาสมาเยี่ยมชมความสวยงามโดยเฉพาะบันไดที่ถูกสร้างขึ้นทอดผ่านให้เดินไปยังเนินด้านบนซึ่งเป็นที่ตั้งของน้ำพุ



- เที่ยง บริการอาหารกลางวัน ณ ภัตตาคาร
นำท่านเดินทางไปชมสวนใกล้ๆนั้นคือ **สวนนิชาท (Nishat Bagh)** ที่สวนแห่งนี้มีความพิเศษตรงที่มีต้นเมเปิ้ลที่มีอายุกว่า 400 ปี สวนทั้งสามที่นี้มีความงามที่พิเศษคือสวนทั้งหมดนั้นสร้างขึ้นบนลานที่ยกสูงชันโดยหันหน้าสู่ทะเลสาบทำให้ท่านไหนที่ไปเยือนจะได้ดื่มด่ำทั้งความงามและความโรแมนติกเหมือนหลุดออกมาจากภาพวาดเลยทีเดียว
- ค่ำ บริการอาหารค่ำ ณ ห้องอาหารของโรงแรม
- ที่พัก Hotel Royal Heritage, Srinagar ระดับ 3 ดาว หรือเทียบเท่า



Day6 : สนามบินศรีนาคา - สนามบินเดลี - สนามบินสุวรรณภูมิ

- เช้า บริการอาหารเช้า ณ ห้องอาหารของโรงแรม
ได้เวลาอันสมควรนำท่านเดินทางสู่ **สนามบินศรีนาคา** รัฐแคชเมียร์
- 08.50 ออกเดินทางสู่ **สนามบินเดลี** ประเทศอินเดีย โดยสายการบิน **IndiGo** เที่ยวบินที่ **6E6854**
- 10.25 เดินทางถึง **สนามบินเดลี** ประเทศอินเดีย เพื่อรอต่อเครื่อง
- 14.10 นำท่านเดินทางสู่ **สนามบินสุวรรณภูมิ** ประเทศไทย โดยสายการบิน **IndiGo** เที่ยวบินที่ **6E1063**
- 19.50 เดินทางถึง **สนามบินสุวรรณภูมิ** ประเทศไทยโดยสวัสดิภาพ ... พร้อมความประทับใจ



✔ อัตราค่าบริการนี้รวม



ค่าตัวเครื่องบินไป-กลับพร้อมคณะ



ค่าภาษีสนามบินทุกแห่งที่มี



ค่าน้ำหนักกระเป๋าสัมภาระ
เป็นไปตามสายการบินกำหนด



ค่าจ้างมัคคุเทศก์คอยบริการตลอด
การเดินทาง



ค่าอาหารตามมือที่ระบุในรายการ



ค่ารถรับ-ส่ง และนำเที่ยวตามรายการ



ค่าที่พักตามที่ระบุในรายการ
พักห้องละ 2-3 ท่าน



ค่าเข้าชมสถานที่ต่างๆ ตามรายการ



ค่าประกันอุบัติเหตุระหว่างเดินทาง
วงเงินท่านละ 1,000,000 บาท
เงื่อนไขตามกรมธรรม์



ค่าบริการซึ่งได้รวมภาษีมูลค่าเพิ่ม 7% แล้ว
ถ้าบริษัทสามารถ หัก ภาษี ณ ที่จ่าย 3%
(ยอดก่อนภาษีมูลค่าเพิ่ม)



ค่าน้ำดื่มวันละ 1 ขวดต่อท่าน

✘ อัตราค่าบริการนี้ไม่รวม



ค่าใช้จ่ายส่วนตัวนอกเหนือจากรายการที่ระบุ เช่น ค่าทำหนังสือเดินทาง, ค่าโทรศัพท์, ค่าโทรศัพท์
ทางไกล, ค่าอินเทอร์เน็ต, ค่าซักรีด, มิบบารีในห้องพัก (กรุณาสอบถามจากหัวหน้าทัวร์ก่อนการใช้บริการ)



ค่าดำเนินการอื่นๆ สำหรับผู้ที่ไม่ได้ถือหนังสือเดินทางสัญชาติไทย ค่าดำเนินการ
แจ้งเข้า-ออกประเทศ



ค่าอาหารพิเศษที่นอกเหนือจากรายการทัวร์กำหนด และ รวมถึงการริเควอาหารพิเศษต่างๆ
เช่น อาหารเจ มังสวิรัติ อาหารทะเล เป็นต้น



ค่าบริการอื่นๆ เพิ่มของสายการบิน เช่น ที่นั่ง อาหาร วิลแชร์ และ บริการเสริมอื่น (ถ้ามี)



ค่าทิปคนขับรถ หัวหน้าทัวร์และมัคคุเทศก์ท้องถิ่น



เงื่อนไขการยกเลิกการเดินทาง

1. กรณีที่นักท่องเที่ยวต้องการ **ขอยกเลิกการเดินทาง เลื่อน หรือ เปลี่ยนแปลงการเดินทาง**

นักท่องเที่ยว (ผู้มีรายชื่อในเอกสารการจอง) จะต้อง อีเมล เพื่อลงนามในเอกสารแจ้งยืนยันยกเลิกการจอง กับทางบริษัทเป็นลายลักษณ์อักษรเท่านั้น ทางบริษัทไม่รับยกเลิกการจองผ่านทางโทรศัพท์ ไม่ว่ากรณีใดๆ ทั้งสิ้น

2. กรณีนักท่องเที่ยวต้องการ **ขอรับเงินค่าบริการคืน** กรุณาส่งเอกสารทางอีเมล เอกสารที่ใช้ประกอบการขอรับเงินคืนรายละเอียดดังนี้

- หน้าสมุดบัญชีธนาคารที่ต้องการให้นำเงินเข้า
- ใบเรียกเก็บเงิน หรือ หลักฐานการชำระค่าบริการต่างๆ ทั้งหมด
- พาสปอร์ตหน้าแรกของผู้เดินทาง

**** กรณีมอบอำนาจจะต้องมีหนังสือมอบอำนาจ และ สำเนาบัตรประชาชนของผู้รับมอบอำนาจ ****

เงื่อนไขการคืนเงินค่าบริการดังนี้

แจ้งยกเลิกก่อนเดินทาง ตั้งแต่ 30 วันขึ้นไป	คืนค่าใช้จ่ายทั้งหมด หรือ หักค่าใช้จ่ายจริงที่เกิดขึ้น (กรณีวันเดินทางตรงกับช่วงวันหยุดนักขัตฤกษ์ ไม่ว่าวันใดวันหนึ่ง ทางบริษัทขอสงวนสิทธิ์ในการยกเลิกการเดินทางไม่น้อยกว่า 55 วัน)
แจ้งยกเลิกก่อนเดินทาง 15-29 วัน	เก็บค่าใช้จ่ายท่านละ 50% ของค่าทัวร์ หรือ หักค่าใช้จ่ายจริงที่เกิดขึ้น (กรณีที่มิใช่ค่าใช้จ่ายตามจริงมากกว่ากำหนด ทางบริษัทขอสงวนสิทธิ์ในการเรียกเก็บค่าใช้จ่ายเพิ่ม)
แจ้งยกเลิกก่อนเดินทาง 0-14 วัน	เก็บค่าใช้จ่ายท่านละ 100% ของค่าทัวร์



ข้อมูลสำคัญเกี่ยวกับโรงแรมที่พักที่ท่านควรรทราบ

1. เนื่องจากการวางแผนผังห้องพักของแต่ละโรงแรมแตกต่างกัน เช่น ห้องพักแบบห้องเดี่ยว (Single) ห้องพักแบบห้องคู่ 2 ท่าน (Twin/Double) และ ห้องพักแบบ 3 ท่าน / 3 เตียง (Triple Room) จึงอาจทำให้ห้องพักแต่ละประเภท อาจจะไม่ติดกัน หรือ อยู่คนละชั้นกัน และบางโรงแรมอาจจะไม่มีห้องพักแบบ 3 ท่าน ซึ่งถ้าต้องการเข้าพัก 3 ท่าน อาจจะต้องเป็น 1 เตียงใหญ่ กับ 1 เตียงพับเสริม หรือ อาจมีความจำเป็นต้องแยกห้องพักเป็นห้องคู่ 1 ห้อง (Twin/Double) และ ห้องเดี่ยว 1 ห้อง (Single) ไม่ว่ากรณีใดๆ ทางบริษัทขอสงวนสิทธิ์ในการเรียกเก็บค่าบริการเพิ่มตามจริงที่เกิดขึ้นจากนักท่องเที่ยว
2. กรณีที่มีงานจัดประชุมนานาชาติ (Trade Fair) เป็นผลให้ค่าโรงแรมสูงขึ้นมาก และ ห้องพักในเมืองเต็ม บริษัทฯ ขอสงวนสิทธิ์ในการปรับเปลี่ยน หรือย้ายเมืองเพื่อให้เกิดความเหมาะสม
3. โดยส่วนใหญ่ตามธรรมเนียม ของห้องพักจะเป็นห้องพักที่ห้ามสูบบุหรี่ (Non Smoking Room) โดยทางโรงแรมอาจมีการติดตั้งอุปกรณ์ดับจับควันไว้ในห้อง กรณีที่มีการลักลอบสูบบุหรี่ในห้องพัก และถูกตรวจสอบได้ ผู้เข้าพักจำเป็นต้องชำระค่าปรับกับโรงแรม โดยตรง โดยค่าปรับขึ้นอยู่กับเงื่อนไขของแต่ละโรงแรม

ข้อมูลสำคัญเกี่ยวกับสายการบินที่ท่านควรรทราบ

1. เกี่ยวกับที่นั่งบนเครื่องบิน เนื่องจากบัตรโดยสาร เป็นแบบหมู่คณะ (ราคาพิเศษ) สายการบินจึงขอสงวนสิทธิ์ในการเลือกที่นั่งบนเครื่องบินทุกกรณี แต่ทางบริษัทจะพยายามให้มากที่สุด ให้ลูกค้าผู้เดินทางที่มาด้วยกันได้นั่งด้วยกัน หรือใกล้กันให้มากที่สุดเท่าที่จะสามารถทำได้
2. กรณีที่ท่านเป็นมุสลิม หรือ นับถือศาสนาอิสลาม หรือ แพ้อาหารบางประเภท โปรดระบุมาให้ชัดเจนในขั้นตอนการจอง กรณีที่แจ้งล่วงหน้าก่อนเดินทางกะทันหัน อาจมีค่าใช้จ่ายเพิ่มเพื่อชำระกับเมนูใหม่ที่ต้องการ เพราะเมนูเดิมของคณะ ไม่สามารถยกเลิกได้
3. บางสายการบินอาจมีเงื่อนไขเกี่ยวกับการให้บริการอาหารบนเครื่องบินแตกต่างกัน ขอให้ท่านทำความเข้าใจถึงวัฒนธรรมประจำชาติ ของแต่ละสายการบินที่กำลังให้บริการท่านอยู่
4. สายการบินอาจมีการงดเสิร์ฟอาหาร และเครื่องดื่ม หรือเปลี่ยนแปลงรูปแบบอาหาร ขึ้นอยู่กับสายการบินเป็นผู้กำหนด



เงื่อนไข และข้อควรทราบอื่นๆ ทัวไป ที่ท่านควรทราบ

1. ทัวรนี้สำหรับผู้มีวัตถุประสงค์เพื่อการท่องเที่ยวเท่านั้น
2. ทัวรนี้ขอสงวนสิทธิ์สำหรับผู้เดินทางที่ถือหนังสือเดินทางธรรมดา (หน้าปกสีน้ำตาล / เลือดหมู) เท่านั้น กรณีที่ท่านถือหนังสือเดินทางราชการ (หน้าปกสีน้ำเงินเข้ม) หนังสือเดินทางทูต (หน้าปกสีแดงสด) และต้องการเดินทางไปพร้อมคณะทัวร์ อันมีวัตถุประสงค์เพื่อการท่องเที่ยว โดยไม่มีจดหมายเชิญ หรือ เอกสารใดเชื่อมโยงเกี่ยวกับการขออนุญาตการใช้หนังสือเดินทางพิเศษอื่นๆ หากไม่ผ่านการอนุมัติของเคาน์เตอร์เช็ควิช่า ด่านตรวจคนเข้าเมือง ทั้งฝั่งประเทศไทย (ต้นทาง) ขาออก และ ต่างประเทศ (ปลายทาง) ขาเข้า ไม่ว่ากรณีใดก็ตาม ทางบริษัทขอสงวนสิทธิ์ไม่รับผิดชอบความผิดพลาดที่จะเกิดขึ้นในส่วนนี้ ไม่ว่าส่วนใดส่วนหนึ่ง
3. ทัวรนี้เป็นทัวร์แบบเหมาจ่ายล่วงหน้าเรียบร้อยแล้วทั้งหมด หากท่านไม่ได้ร่วมเดินทางหรือใช้บริการตามที่ระบุไว้ในรายการ ไม่ว่าบางส่วนหรือทั้งหมด หรือถูกปฏิเสธการเข้า-ออกเมือง หรือด้วยเหตุผลใดๆ ก็ตาม ทางบริษัทขอสงวนสิทธิ์ไม่คืนเงินค่าบริการ ไม่ว่าบางส่วนหรือทั้งหมดให้แก่ท่านไม่ว่ากรณีใดๆ ก็ตาม
4. ทางบริษัทขอสงวนสิทธิ์ไม่รับผิดชอบค่าเสียหายจากความผิดพลาดในการสะกดชื่อ นามสกุล คำนำหน้าชื่อ เลขที่หนังสือเดินทาง เลขที่วีซ่า และอื่นๆ เพื่อใช้ในการจองตั๋วเครื่องบิน ในกรณีที่นักท่องเที่ยว หรือ เอเยนต์ไม่ได้ส่งหน้าหนังสือเดินทาง และ หน้าวีซ่ามาให้กับทางบริษัทพร้อมการชำระเงินมัดจำหรือส่วนที่เหลือทั้งหมด
5. ทางบริษัทขอสงวนสิทธิ์ในการเปลี่ยนแปลงรายการการเดินทางตามความเหมาะสม เพื่อให้สอดคล้องกับ สถานการณ์ ภูมิอากาศ และเวลา ณ วันที่เดินทางจริงของประเทศที่ท่านเดินทาง ทั้งนี้ ทางบริษัทจะคำนึงถึงความปลอดภัย และ ประโยชน์ของลูกค้าเป็นสำคัญ
6. ทางบริษัทขอสงวนสิทธิ์ไม่รับผิดชอบต่อความเสียหายหรือค่าใช้จ่ายใดๆ ที่เพิ่มขึ้นของนักท่องเที่ยว ที่ไม่ได้เกิดจากความผิดพลาดของทางบริษัท เช่น การก่อการร้าย ภัยสงคราม ภัยธรรมชาติ การจลาจล การปฏิวัติ การนัดหยุดงาน อุบัติเหตุ ความเจ็บป่วย ความสูญหายหรือเสียหายของสัมภาระ ความล่าช้า เปลี่ยนแปลง หรือ การบริการของสายการบิน เหตุสุดวิสัยอื่น เป็นต้น
7. อัตราค่าบริการนี้คำนวณจากอัตราแลกเปลี่ยนเงินตราต่างประเทศ ณ วันที่ทางบริษัทเสนอราคา ดังนั้น ทางบริษัทขอสงวนสิทธิ์ในการปรับราคาค่าบริการเพิ่มขึ้น ในกรณีที่มีการเปลี่ยนแปลงอัตราแลกเปลี่ยนเงินตราต่างประเทศ ค่าตัว เครื่องบิน ค่าภาษีน้ำมัน ค่าภาษีสนามบิน ค่าประกันภัยสายการบิน การเปลี่ยนแปลงเที่ยวบิน ฯลฯ ที่ทำให้ต้นทุนสูงขึ้น
8. มีบุคคล พนักงาน หรือตัวแทนของทางบริษัท ไม่มีอำนาจในการให้คำสัญญาใดๆ แก่บริษัท เว้นแต่มีเอกสารลงนามโดยผู้มีอำนาจของบริษัทกำกับเท่านั้น
9. นักท่องเที่ยวต้องมีความพร้อมในการเดินทางทุกประการ หากเกิดเหตุสุดวิสัยใดๆ ระหว่างรอการเดินทาง อันไม่ใช่เหตุที่เกี่ยวข้องกับทางบริษัท อาทิ วีซ่าไม่ผ่าน เกิดอุบัติเหตุที่ไม่สามารถควบคุมได้ นอกเหนือการควบคุมและคาดหมาย ทางบริษัทจะรับผิดชอบคืนค่าทัวร์เฉพาะส่วนที่บริษัทยังไม่ได้ชำระแก่ทางคู่ค้าของทางบริษัท หรือจะต้องชำระตามข้อ ตกลงแก่คู่ค้าตามหลักปฏิบัติเท่านั้น
10. คณะทัวร์นี้ เป็นการชำระค่าใช้จ่ายทั้งหมดแบบผูกขาดกับตัวแทนบริษัทที่ได้รับการรับรองอย่างถูกต้อง ณ ประเทศปลายทาง ซึ่งบางส่วนของโปรแกรมอาจจำเป็นต้องท่องเที่ยวอันเป็นไปตามนโยบายของประเทศปลายทางนั้นๆ กรณีที่ท่านไม่ต้องการใช้บริการส่วนใดส่วนหนึ่ง ไม่ว่ากรณีใดก็ตาม จะไม่สามารถคืนค่าใช้จ่ายให้ได้ และ อาจมีค่าใช้จ่ายเพิ่มเติมขึ้น ตามมาเป็นบางกรณี ทางบริษัทขอสงวนสิทธิ์ในการเรียกเก็บค่าใช้จ่ายที่เกิดขึ้นจริงทั้งหมดกับผู้เดินทาง กรณีที่เกิดเหตุการณ์นี้ขึ้น ไม่ว่ากรณีใดก็ตาม
11. กรณีลูกค้าที่จองเฉพาะทัวร์ไม่รวมบัตรโดยสารโดยเครื่องบิน (จอยด์แลนด์ทัวร์ ชื่อตัวเครื่องบินแยกเอง) ในวันเริ่มทัวร์ (วันที่หนึ่ง) ท่านจำเป็นต้องมารอคณะท่านั้น ทางบริษัทไม่สามารถให้คณะ รอท่านได้ ไม่ว่ากรณีใดก็ตาม กรณีที่ไฟล์ทของท่านถึงช้ากว่าคณะ และ ยืนยันเดินทาง ท่านจำเป็นต้องเดินทางตามคณะไปยังเมือง หรือ สถานที่ท่องเที่ยวที่คณะอยู่ในเวลานั้นๆ กรณีนี้ จะมีค่าใช้จ่ายเพิ่ม ท่านจำเป็นต้องชำระค่าใช้จ่ายที่ใช้ในการเดินทางด้วยตนเองทั้งหมดเท่านั้น ไม่ว่า กรณีใดก็ตาม และ ทางบริษัทขอสงวนสิทธิ์ไม่สามารถชดเชย หรือ กดแทน หากท่านไม่ได้ท่องเที่ยวเมือง หรือ สถานที่ท่องเที่ยวใดๆ สถานที่หนึ่ง ทุกกรณี เนื่องจากการชำระแบบเหมาจ่ายกับตัวแทนแล้วทั้งหมด



บริษัท แพลนเนท ฮอลิเดย์ ทราเวล จำกัด
Planet Holidays Travel Co.,Ltd

ใบอนุญาตเลขที่ :11/06474 (ปีบริการ 20 ปี)



สิงคโปร์ : ไม่มีค่าธรรมเนียม / ฟิลิปปินส์ / อินโดนีเซีย / ญี่ปุ่น / เกาหลี / ฮ่องกง



☎ 02-530-9899 ☎ 081-855-7999, 081-839-0999, 091-939-4556, 091-778-4442, 085-567-5444 @planetholiday www.planetholidaystravel.com

Allianz Travel ประกันการเดินทาง หมดกังวล ทุกการเดินทาง

ระยะเวลาการเดินทาง	(แบบฮิปโปป) เอเชีย	(แบบฮิปโปป) ทั่วโลก	ระยะเวลาการเดินทาง	(แบบฮิปโปป) เอเชีย	(แบบฮิปโปป) ทั่วโลก	ผลประโยชน์ ความคุ้มครอง	เดินทางในเอเชีย	เดินทางทั่วโลก
1-2 วัน	220.-	420.-	9 วัน	335.-	585.-	1. การสูญเสียชีวิต / อวัยวะ / สาขาศ หรือทุพพลภาพ ถาวร จากอุบัติเหตุ - อุบัติเหตุที่ขึ้นอยู่ตั้งแต่ 16 ปี จนถึง 75 ปี - อุบัติเหตุที่ขึ้นอยู่ตั้งแต่ 16 ปี หรือมากกว่า 75 ปี	1,500,000.- 750,000.-	2,000,000.- 1,000,000.-
3 วัน	230.-	420.-	10 วัน	345.-	605.-			
4 วัน	240.-	420.-	11 วัน	365.-	660.-	2. ค่ารักษาพยาบาลในต่างประเทศ (รวมถึงค่าเดินทางไปส่งศพ สำหรับคนไทย) - ค่ารักษาพยาบาลต่อวันในประเทศไทย (ภายใน 30 วัน นับจากวันเดินทาง กับประเทศไทย) - คุ้มครองค่าใช้จ่ายรักษาพยาบาลในต่างประเทศกรณีอยู่ในไทยน้อยกว่า 1 เดือน (ภายใน 7 วัน นับจากวันเดินทางกับประเทศไทย)	2,000,000.- 200,000.- 50,000.-	2,000,000.- 200,000.- 50,000.-
5 วัน	250.-	460.-	12 วัน	375.-	680.-			
5 วัน	295.-	470.-	13 วัน	385.-	710.-			
7 วัน	315.-	555.-	14 วัน	400.-	730.-			
8 วัน	325.-	575.-	15-18 วัน	450.-	855.-			

รายละเอียดการชำระค่าบริการ

ธนาคารกสิกรไทย
开泰银行 KASIKORNBANK



ชื่อบัญชี : บจก. ลุคซ์แพลนเนท ทราเวลเลอร์
ธนาคาร กสิกรไทย สาขา มาร์เก็ต วิลเลจ สุวรรณภูมิ
137-1-55475-7

 UOB ธนาคารยูโอบี

ชื่อบัญชี : บจก. ลุคซ์แพลนเนท ทราเวลเลอร์
ธนาคาร ยูโอบี สาขา ถนนศรีวิธา
797-1-65104-4

ธนาคารกสิกรไทย
开泰银行 KASIKORNBANK



ชื่อบัญชี : คุณนิษฐเนตร ทวีอภิรติวิธา
ธนาคาร กสิกรไทย สาขา เมกาบางนา
028-1-54355-5

 UOB ธนาคารยูโอบี

ชื่อบัญชี : คุณนิษฐเนตร ทวีอภิรติวิธา
ธนาคาร ยูโอบี สาขา พาราไดซ์ พาร์ค
813-1-74805-1

 Bangkok Bank
ธนาคารกรุงเทพ

ชื่อบัญชี : คุณนิษฐเนตร ทวีอภิรติวิธา
ธนาคาร กรุงเทพ สาขาเอ็กเชน ทาวเวอร์
926-0-10444-4

สอบถามเพิ่มเติม/จองทัวร์



แผนกขายจอยหน้าบ้าน :

085-567-5444, 091-778-4442, 091-939-4556,
081-855-7999, 081-839-0999

แผนกกรุ๊ปเหมา : 063-539-3965, 091-939-9356

 Hotline
02-530-9899 (เวลา 9.00-19.30 น.)

สแกน QR code
สอบถามข้อมูลเพิ่มเติมได้ที



บริษัท แพลนเนท ฮอลิเดย์ ทราเวล จำกัด
Planet Holidays Travel Co.,Ltd

ผ่านการรับรองโดย



14 อาคารแพลนเนท ซอยเฉลิมพระเกียรติ ร.9 ซอย28 แยก7 แขวงคอกไม้ เขตประเวศ
กรุงเทพฯ 10250 ☎ 02-530-9899 ☎ 091-939-4556, 091-778-4442, 085-567-5444

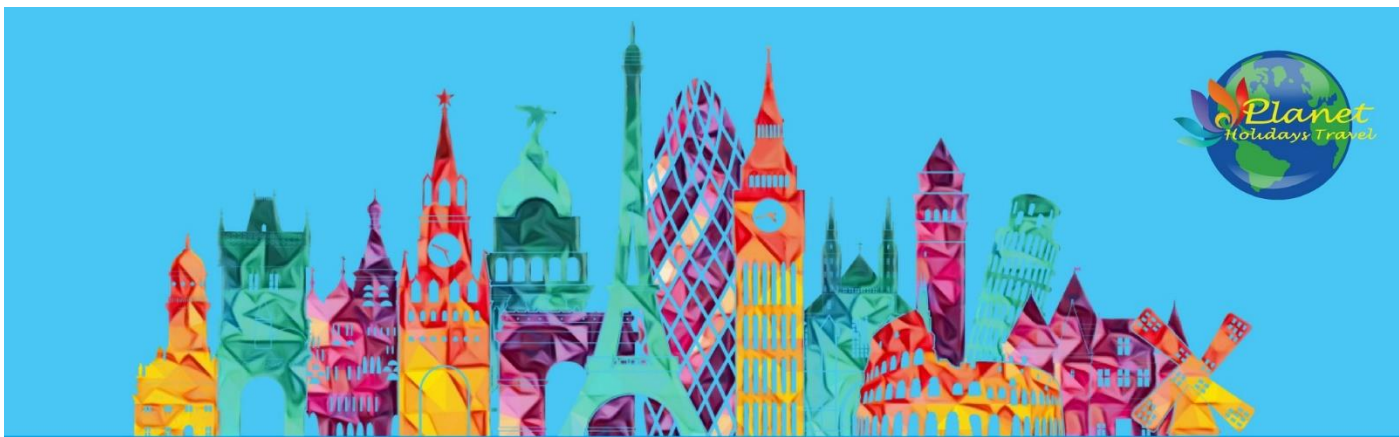


บริษัท แพลนเนท ฮอลิเดย์ ทราเวล จำกัด
Planet Holidays Travel Co.,Ltd

ใบอนุญาตเลขที่ : 11/06474 (ปีครบการ 20 ปี)



☎ 02-530-9899 ☎ 081-855-7999, 081-839-0999, 091-939-4556, 091-778-4442, 085-567-5444 @planetholiday www.planetholidaystravel.com



โอนผ่านธนาคารตามรายละเอียดดังนี้

ชื่อบัญชี : บจก. ลุคซ์แพลนเนท ทราเวลเลอร์



ธนาคารกสิกรไทย : สาขา มาร์เก็ต วิลเลจ สุวรรณภูมิ
เลขที่บัญชี : 137-1-55475-7

ชื่อบัญชี : คุณนิขฐเนตร ทวีอักษรตีวิชา



ธนาคารกสิกรไทย : สาขา เมกาบางนา
เลขที่บัญชี : 028-1-54355-5

กรุณาส่งสลิปหลังจากชำระค่าทัวร์ด้วยนะครับ



บริษัท แพลนเนท ฮอลิเดย์ ทราเวล จำกัด
Planet Holidays Travel Co.,Ltd

ผ่านการรับรองโดย

14 อาคารแพลนเนท ซอยเฉลิมพระเกียรติ ร.9 ซอย28 แยก7 แขวงคอกไม้ เขตประเวศ
กรุงเทพฯ 10250 ☎ 02-530-9899 ☎ 091-939-4556, 091-778-4442, 085-567-5444

