



บริษัท แพลนเนท ฮอลิเดย์ ทราเวล จำกัด  
Planet Holidays Travel Co.,Ltd

ใบอนุญาตเลขที่ :11/06474 (เปิดบริการ 20 ปี)



☎ 02-530-9899 📞 081-855-7999, 081-839-0999, 091-939-4556, 091-778-4442, 085-567-5444 🌐 @planetholiday 🌐 www.planetholidaystravel.com

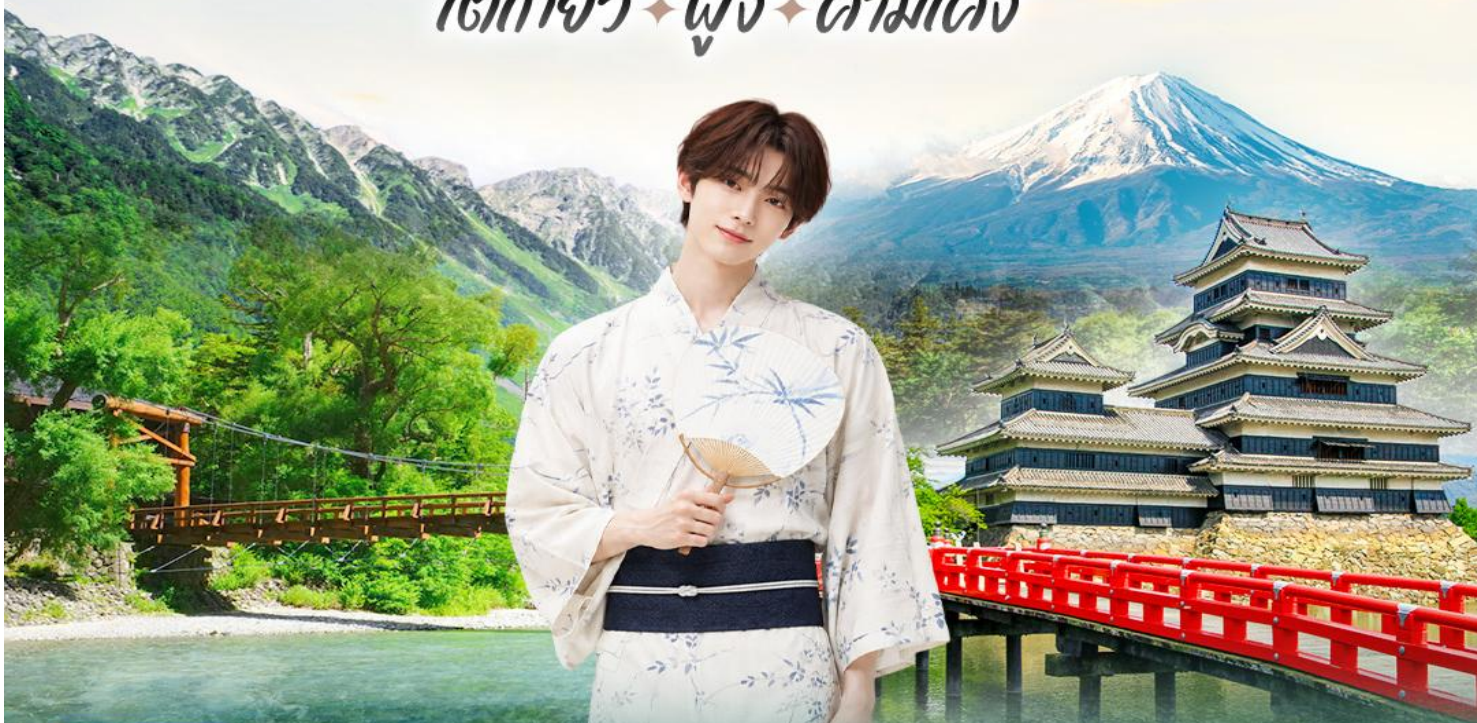
เที่ยวเต็ม  
ทุกวัน

# TOKYO FUJI KAMIKOCHI



No.11/13488

โตเกียว • ฟุจิ • ดามิโคจิ



### Highlight

คามิโคจิ (Kamikochi) สัมผัสสวิตเซอร์แลนด์เมืองญี่ปุ่น อัญมณีแห่งเทือกเขาแอลป์ ปรากฏภาพฟูจิ ขึ้นชมความยิ่งใหญ่ถึงชั้น 5 พร้อมร่วมกิจกรรมชงชาแบบญี่ปุ่นดั้งเดิม วัตถุประสงค์: ขอพรโคมแดงยักษ์ และเดินซึลล์ถบนานาคามิสะ • โออิชิ ปาร์ค จุดชมวิwfุจิ ริมทะเลสาบคาวากูจิโกะที่สวยงามที่สุด • ช้อปปิ้งจ๊วใจ กังอิออน มอลล์ และย่านคังชินจูกุ

ราคา  
เริ่มต้น **26,900**

เดินทาง กรกฎาคม - ตุลาคม 2569



พิเศษ! บุฟเฟ่ต์ขาปู



ปราสาทมัตสึโมโด้



สวนโออิชิปาร์ค



วัดอาซากุสะ

2UNRT-VZ003

**vietjet air.com**

5 วัน 3 คืน

น้ำหนักกระเป๋า 20 กก.



บริษัท แพลนเนท ฮอลิเดย์ ทราเวล จำกัด  
Planet Holidays Travel Co.,Ltd

ผ่านการรับรองโดย

📍 14 อาคารแพลนเนท ซอยเฉลิมพระเกียรติ ร.9 ซอย28 แขวงคอกไม้ เขตประเวศ  
กรุงเทพฯ 10250 ☎ 02-530-9899 📞 091-939-4556, 091-778-4442, 085-567-5444

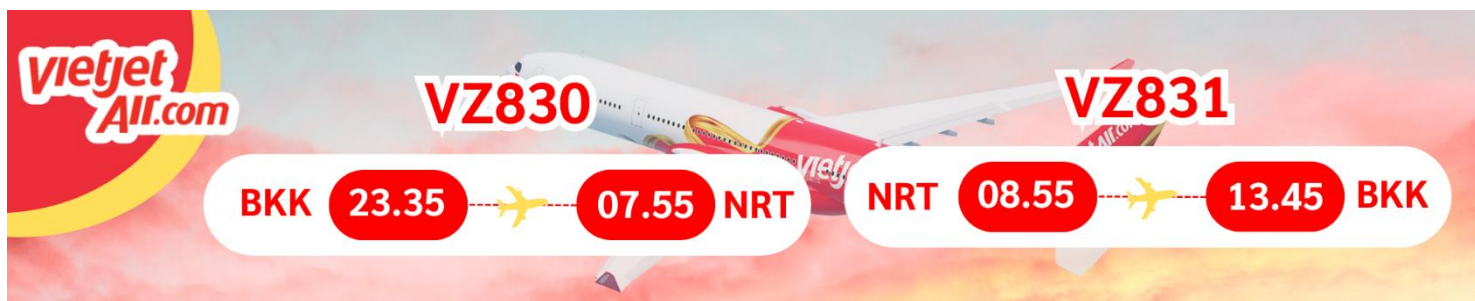




# โตเกียว ฟุจิ คามิโคจิ

## 5 วัน 3 คืน

### โดยสารการบินเวียตเจ็ทแอร์ [VZ]



DAY	โปรแกรมการเดินทาง	เช้า	เที่ยง	ค่ำ	โรงแรมที่พัก
1	กรุงเทพฯ (สนามบินสุวรรณภูมิ) (VZ830 : 23.35-07.55)			✈	
2	สนามบินนาริตะ – วัดอาซากุซะ - ถนนนากามิเสะ – เมืองมัตสึโมโตะ - อีออนมอลล์	✈	🍽	อิสระ	MATSUMOTO HOTEL AREA หรือเทียบเท่า ★★★
3	ปราสาทมัตสึโมโตะ (ด้านนอก) - จังหวัดนากาโน่ - อุทยานคามิโคจิ- สวนโออิชิ ปาร์ค	🍽	อิสระ	🍽 🦀	FUJI HOTEL AREA หรือเทียบเท่า ★★★
4	ภูเขาไฟ ฟุจิ ชั้น5 (ขึ้นอยู่กับสภาพอากาศ) - กิจกรรมชงชา – เมืองโตเกียว – ช้อปปิ้งชินจูกุ	🍽	🍽	อิสระ	NARITA AREA HOTEL หรือเทียบเท่า ★★★
5	สนามบินนาริตะ – กรุงเทพฯ (สนามบินสุวรรณภูมิ) (VZ831 : 08.55 – 13.45)	🍽	✈		

ราคานี้ไม่รวมค่าทิปไกด์ และคนขับรถท่านละ 2,000 บาท เก็บที่สนามบิน ณ วันเดินทาง





วันที่ 1

กรุงเทพฯ (สนามบินสุวรรณภูมิ) (VZ830 : 23.35-07.55)

20.30 น.

คณะพร้อมกันที่ **สนามบินสุวรรณภูมิ** อาคารผู้โดยสารขาออก ชั้น 4 สายการบินเวียดนามแอร์โดยมี เจ้าหน้าที่ที่ทีมงาน **2U CENTER** คอยให้การต้อนรับดูแลอำนวยความสะดวกด้านเอกสาร

23.45 น.

นำท่านออกเดินทางสู่สนามบินนาริตะ ประเทศญี่ปุ่น **โดยสายการบินเวียดนามแอร์**

เที่ยวบินที่ (VZ830 23.35-07.55)

วันที่ 2

สนามบินนาริตะ – วัดอาซากุสะ - ถนนนากามิเสะ – เมืองมัตสึโมโต้

อือฮอนมอลล์

07.55 น.

เดินทางถึง **สนามบินนาริตะ ประเทศญี่ปุ่น** (เวลาท้องถิ่นเร็วกว่าเวลาประเทศไทย 2 ชม.) ผ่านขั้นตอนการตรวจคนเข้าเมือง ตำนสุลการ และรับกระเป๋าเรียบร้อยแล้ว **(สำคัญมาก!! ไม่อนุญาตให้นำอาหารสด จำพวก เนื้อสัตว์ พืช ผัก ผลไม้ เข้าประเทศ ญี่ปุ่นหากฝ่าฝืนมีโทษจับปรับได้)**





**ถนนนากามิเสะ** ถนน ซ้อปบิ้งที่มีชื่อเสียงของวัด มีร้านขายของที่ระลึกมากมายไม่ว่าจะเป็นเครื่องรางของขลัง ของเล่นโบราณและตบท้ายด้วยร้านขายขนมที่  
คนญี่ปุ่นชื่นชอบ แม้กระทั่งองค์จักรพรรดิปัจจุบันยังเคยเสด็จประพาสและเสวยขนมร้านดังนี้อีกด้วย

กลางวัน

**รับประทานอาหารกลางวัน (มื้อที่ 1)**

นำท่านเดินทางสู่ **เมืองมัตสึโมโตะ (Matsumoto)** เมืองแห่งประวัติศาสตร์ ศิลปะ และมรดกทางวัฒนธรรมอันทรงเสน่ห์ หนึ่งในเมืองสำคัญของจังหวัดนากาโนะ  
ตั้งอยู่ท่ามกลางหุบเขาอันงดงามของเทือกเขาแอลป์ญี่ปุ่น หรือที่รู้จักกันในชื่อ “เจแปนแอลป์เหนือ” เมืองนี้โดดเด่นด้วยบรรยากาศเมืองเก่าสุดคลาสสิก รายล้อม  
ด้วยธรรมชาติอันสวยงามตลอดทั้งสี่ฤดู พร้อมกลิ่นอายญี่ปุ่นดั้งเดิมที่ยังคงได้รับการอนุรักษ์ไว้อย่างดี เหมาะแก่การสัมผัสเสน่ห์วิถีชีวิตท้องถิ่นและเก็บภาพความ  
ประทับใจท่ามกลางวิวภูเขาสุดอลังการ



สมควรแก่เวลานำท่านเดินทางสู่ **AEON Mall Matsumoto** ศูนย์การค้าขนาดใหญ่ใจกลางเมืองมัตสึโมโตะ แหล่งรวมสินค้าแฟชั่น ของฝากญี่ปุ่น  
เครื่องสำอาง ขนมยอดนิยม รวมถึงร้านอาหารและคาเฟ่มากมาย ให้ท่านได้เพลิดเพลินกับการเลือกซื้อสินค้าคุณภาพสไตล์ญี่ปุ่นในบรรยากาศทันสมัยครบ  
ครันในที่เดียว





ค่า

อิสระอาหารค่าตามอัธยาศัย

ที่พัก

MUTSUMOTO HOTEL AREA หรือเทียบเท่าระดับ 3 ดาว

วันที่ 3

ปราสาทมัตสึโมโตะ (ด้านนอก) - จังหวัดนากาโน่ - อุทยานคามิโคจิ- สวนโออิชิ ปาร์ค

เช้า

รับประทานอาหารเช้า ณ ห้องอาหารของโรงแรม (มื้อที่ 2)

นำท่านเที่ยวชมถ่ายรูป **ด้านนอก** ของ **ปราสาทมัตสึโมโตะ (Matsumoto Castle)** สร้างขึ้นมาราวศตวรรษที่ 16 - 18 ได้รับการขึ้นทะเบียนเป็นสมบัติชาติ พื้นที่ส่วนอื่น ๆ ภายในปราสาทก็ได้รับการขึ้นทะเบียนเป็นสถานที่ทางประวัติศาสตร์ของชาติ เป็นบ่อน้ำพุร้อนที่ตั้งตระหง่านนี้ว่ากันว่าเป็นเห็นซุคาคุ หลังคา 5 ชั้น พื้นที่ 6 ชั้นที่เก่าแก่ที่สุดที่ยังหลงเหลืออยู่ในปัจจุบัน จุดเด่นของปราสาทมัตสึโมโตะอยู่ที่กำแพงสีดำของเห็นซุคาคุ เลยมียชื่อเรียกว่า คาราซุโจ แปลว่า ปราสาทอิฐ ตรงข้ามกับปราสาทอิเมจิที่มีกำแพงสีขาว เลยถูกเรียกว่า ซิราซากิโจ ปราสาทนกระยอง ให้ท่านได้เพลิดเพลินถ่ายรูปปราสาทโดยมีฉากหลังเป็นเทือกเขาแอลป์





บริษัท แพลนเนท ฮอลิเดย์ ทราเวล จำกัด  
Planet Holidays Travel Co.,Ltd

ใบอนุญาตเลขที่ :11/06474 (เปิดบริการ 20 ปี)



บริษัททัวร์ : ไปรษณีย์ทัวร์ทั่วโลก / กรุ๊ปเหมาส่วนตัว / สิบบนนา ตูจาน / จองตั๋วเครื่องบิน



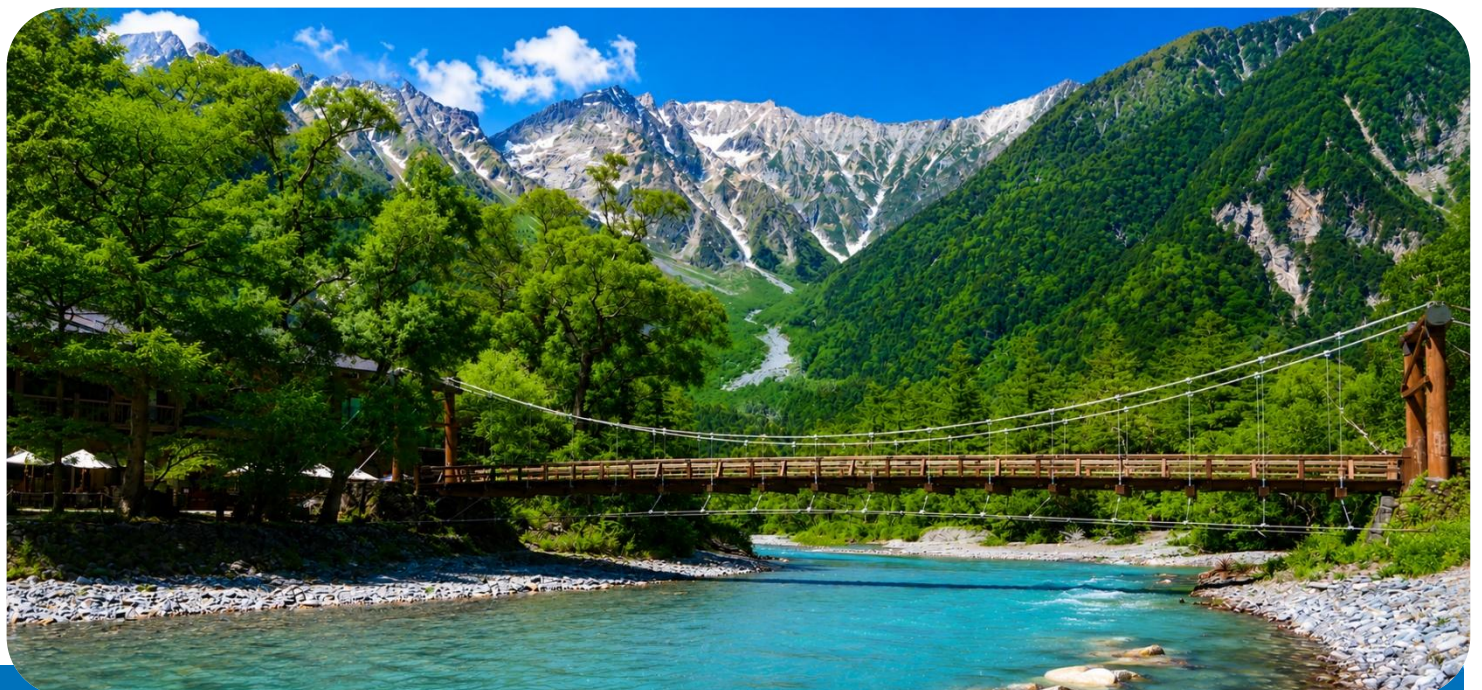
☎ 02-530-9899 📞 081-855-7999, 081-839-0999, 091-939-4556, 091-778-4442, 085-567-5444 🌐 @planetholiday 🌐 www.planetholidaytravel.com



เดินทางสู่ **คามิโคจิ** สถานที่พักผ่อนหย่อนใจที่มีชื่อเสียงมากด้วยทิวทัศน์ที่สวยงาม ท่านจะประทับใจกับธรรมชาติ เทือกเขา สายน้ำ ที่สวยงาม แหล่งชมธรรมชาติที่สวยงามที่สุดแห่งหนึ่งของญี่ปุ่น เพลิดเพลินกับทิวทัศน์ของ **สะพานคังปาวาชิ** สัญลักษณ์ของคามิโคจิที่ทอดข้ามแม่น้ำอะชิสะเป็นสะพานแขวนที่ทำด้วยไม้หากยืนบนสะพานจะสามารถเห็นได้ทั้งเทือกเขาเยะเกะตะเกะและเทือกเขาโฮตาคะทางด้านเหนือสวยงามมาก

กลางวัน

อิสระอาหารกลางวันตามอัธยาศัย



บริษัท แพลนเนท ฮอลิเดย์ ทราเวล จำกัด  
Planet Holidays Travel Co.,Ltd

ผ่านการรับรองโดย

📍 14 อาคารแพลนเนท ซอยเฉลิมพระเกียรติ ร.9 ซอย28 แยก7 แขวงคอกไม้ เขตประเวศ  
กรุงเทพฯ 10250 ☎ 02-530-9899 📞 091-939-4556, 091-778-4442, 085-567-5444





สมควรแก่เวลา นำท่านเดินทางสู่ **สวนโออิชิ (Oishi Park)** เป็นอีกหนึ่งจุดชมวิวกุเอาไฟฟูจิ ที่เราสามารถเพลิดเพลินกับถนนดอกไม้ยาวถึง 350 เมตร เป็นจุดชมวิวกุเอาไฟฟูจิ (Mt.Fuji) ที่ตั้งอยู่ริมทะเลสาบคาวากูจิโกะ (Lake Kawaguchiko) เป็นที่นิยมของนักท่องเที่ยวญี่ปุ่นที่เดินทางมาพักผ่อนตากอากาศ และดื่มด่ำกับความงามของทิวทัศน์ ที่มีกุเอาไฟฟูจิเป็นฉากหลัง



นอกจากนี้ ที่นี่ยังมี Natural Living Center ร้านขายของสินค้าท้องถิ่นและของฝากต่างๆ ให้เลือกสรรอีกด้วย ในช่วงฤดูร้อน (ช่วงประมาณปลายเดือนมิถุนายน ถึงต้นเดือนกรกฎาคม) สวนโออิชิปาร์คจะเต็มไปด้วย พุ่มดอกลาเวนเดอร์สีม่วงสดใส ที่ตัดกับกุเอาไฟฟูจิซึ่งตั้งอยู่เบื้องหลัง ทำให้ทัศนียภาพดูสง่างามและมีเสน่ห์ ดอกไม้ที่บานเต็มสวนยังส่งกลิ่นหอมอบอวลไปทั่วบริเวณ (ช่วงประมาณปลายเดือนมิถุนายนถึงต้นเดือนตุลาคม) สวนโออิชิปาร์คจะมี ดอกไม้อาคาราและ กำแพงดอกบีโกเนีย พร้อมวิวกุเอาไฟฟูจิ ทัศนียภาพที่ดูสวยงามอย่างมาก (การบานของดอกไม้แต่ละชนิด ขึ้นอยู่กับสภาพอากาศ)

ค่า

รับประทานอาหารค่ำ (มีที่ 3) พิเศษ!! เมฆหุบเขาญี่ปุ่น



ที่พัก

FUJI HOTEL AREA หรือเทียบเท่าระดับ 3 ดาว



วันที่ 4

ภูเขาไฟฟูจิ ชั้น 5 - กิจกรรมชงชา – เมืองโตเกียว – ช้อปปิ้งชินจูกุ

เช้า

รับประทานอาหารเช้า ณ ห้องอาหารของโรงแรม (มื้อที่ 4)

นำท่านเดินทางสู่ ฟูจิ ชั้น 5 (Mount Fuji 5th Station) (ขึ้นอยู่กับสภาพอากาศ) จุดชมวิวชื่อดังบนความสูงกว่าระดับน้ำทะเลประมาณ 2,300 เมตร สัมผัสความยิ่งใหญ่ของภูเขาไฟฟูจิ สัญลักษณ์อันงดงามของประเทศญี่ปุ่น พร้อมชมวิวทิวทัศน์ธรรมชาติแบบพาโนรามา ท่ามกลางอากาศบริสุทธิ์และบรรยากาศสุดประทับใจ เหมาะแก่การเก็บภาพความทรงจำกับภูเขาไฟที่มีชื่อเสียงระดับโลกแห่งนี้



สัมผัสวัฒนธรรมดั้งเดิมของชาวญี่ปุ่น นั่นก็คือ การเรียนพิธีชงชาญี่ปุ่น (Sado) โดยการชงชาตามแบบญี่ปุ่นนั้น มีขั้นตอนมากมาย เริ่มตั้งแต่การชงชา การจับถ้วยชา และการดื่มชา ทุกขั้นตอนนั้นล้วนมีขั้นตอนที่มีรายละเอียดที่ประณีตและสวยงามเป็นอย่างมาก และท่านยังมีโอกาสได้ลองชงชาด้วยตัวท่านเองอีกด้วย ซึ่งก่อนกลับให้ท่านอิสระเลือกซื้อของที่ฝากของที่ระลึกตามอัธยาศัย





กลางวัน

รับประทานอาหารกลางวัน (มื้อที่ 5)

นำท่านเดินทางสู่ **โตเกียว (Tokyo)** เมืองหลวงแห่งประเทศญี่ปุ่น ศูนย์กลางความทันสมัยที่ผสมผสานวัฒนธรรมดั้งเดิมและเทคโนโลยีล้ำสมัยได้อย่างลงตัว เต็มไปด้วยแหล่งช้อปปิ้ง ร้านอาหาร คาเฟ่ และแลนด์มาร์กชื่อดังมากมาย ให้ท่านได้สัมผัสสีสันของมหานครระดับโลก พร้อมเก็บภาพบรรยากาศสุดประทับใจในสไตล์ญี่ปุ่นแท้ ๆ

อิสระช้อปปิ้งที่ **ย่านชินจูกุ (Shinjuku)** แหล่งบันเทิงและแหล่งช้อปปิ้งขนาดใหญ่ใจกลางเมืองหลวงโตเกียว เป็นศูนย์รวมแฟชั่นเก๋ ๆ เท่ห์ ๆ ของเหล่าบรรดาแฟชั่นนิสต้า มีสถานีรถไฟชินจูกุที่เป็นเหมือนศูนย์กลางของย่านนี้ ซึ่งเป็นหนึ่งในสถานีที่คึกคักที่สุดในญี่ปุ่น ในแต่ละวันมีผู้คนจำนวนมากถึง 2.5 ล้านคน ที่ใช้บริการสถานีแห่งนี้ ทางด้านตะวันตกย่านนี้ที่เต็มไปด้วยตึกสูงระฟ้าหลายอาคาร มีทั้งโรงแรมชั้นนำ และในเส้นทางด้านตะวันออกนั้น คือ คาบุกิโจ (Kabuki-jo) เป็นย่านที่เต็มไปด้วยห้างสรรพสินค้า, ร้านเครื่องใช้ไฟฟ้าขนาดใหญ่อย่าง Bic Camera และย่านบันเทิงยามราตรีที่มีร้านอาหารเยอะแยะมากมาย เช่น ร้านอิซากายะ (Izakaya)



ค่ำ

อิสระอาหารค่ำตามอัธยาศัย

ที่พัก

NARITA HOTEL AREA หรือเทียบเท่าระดับ 3 ดาว



วันที่ 5

นาริตะ (สนามบินนาริตะ) - กรุงเทพฯ (สนามบินสุวรรณภูมิ)

(VZ831 (08.55-13.45))

เช้า

รับประทานอาหารเช้า แบบ SET BOX (มื้อที่ 6)

สมควรแก่เวลาเดินทางนำท่านเดินทางสู่ สนามบินนาริตะ ทำการเช็คอิน และโหลดกระเป๋าสัมภาระ เพื่อเดินทางกลับสู่ประเทศไทย

08.55 น.

ออกเดินทางสู่ กรุงเทพฯ โดย สายการบินเวียตเจ็ทแอร์ เที่ยวบินที่ (VZ831 08.55-13.45)

(\*\*\*ราคาทัวร์ไม่รวมอาหารบนเครื่อง สายการบินไม่มีบริการจำหน่ายบนเครื่องบิน)

13.45 น.

เดินทางถึง **สนามบินสุวรรณภูมิ** กรุงเทพฯ โดยสวัสดิภาพ พร้อมความประทับใจ





## อัตราค่าบริการ

วันเดินทาง	ผู้ใหญ่พัก 2-3 ท่าน / ท่าน ละ	เด็กอายุ ไม่เกิน 7 ปี ไม่ใช้เตียง	พักเดี่ยว เพิ่มท่านละ	ราคาไม่รวมตัว
09-13 กรกฎาคม 2569	26,900	26,900	7,900.-	20,900
28 กรกฎาคม - 01 สิงหาคม 2569 (วันเฉลิมพระบาทสมเด็จพระเจ้าอยู่หัว)	29,900	29,900	7,900.-	23,900
30 กรกฎาคม - 03 สิงหาคม 2569 (วันเข้าพรรษา)	28,900	28,900	7,900.-	22,900
19-23 สิงหาคม 2569	26,900	26,900	7,900.-	20,900
21-25 สิงหาคม 2569	26,900	26,900	7,900.-	20,900
28 สิงหาคม – 01 กันยายน 2569	26,900	26,900	7,900.-	20,900
10-14 กันยายน 2569	26,900	26,900	7,900.-	20,900
23-27 กันยายน 2569	26,900	26,900	7,900.-	20,900
25-29 กันยายน 2569	26,900	26,900	7,900.-	20,900
13-17 ตุลาคม 2569	35,900	35,900	7,900.-	29,900
17-21 ตุลาคม 2569	34,900	34,900	7,900.-	28,900
20-24 ตุลาคม 2569 (วันปิยมหาราช)	35,900	35,900	7,900.-	29,900

หากสนใจเดินทางเป็นกรุ๊ปส่วนตัว มีค่าใช้จ่ายเพิ่มท่านละ **1,000 บาท**  
(จำนวนผู้เดินทาง 30 ท่านขึ้นไป)

ราคาเด็กทารก [อายุไม่ถึง 2 ปีบริบูรณ์ ณ วันเดินทางกลับ] ท่านละ **8,900 บาท**







## เงื่อนไขการเข้าประเทศญี่ปุ่น

- 1. ไปตรวจสุขภาพ PASSPORT :** กรุณานำพาสปอร์ตติดตัวมาในวันเดินทาง พาสปอร์ตต้องมีอายุไม่ต่ำกว่า 6 เดือน หรือ 180 วัน ขึ้นไปก่อนการเดินทาง ต้องมีหน้ากระดาษว่างอย่างต่ำ 6 หน้า และไม่ชำรุด  
**หมายเหตุ :** สำหรับผู้เดินทางที่อายุไม่ถึง 18 ปี และไม่ได้เดินทางกับบิดา มารดา ต้องมีเอกสารยินยอมให้บุตรเดินทางไปต่างประเทศที่ออกโดยหน่วยงานราชการ จากบิดา หรือมารดาแนบมาด้วย
2. กิจกรรมใด ๆ ที่จะกระทำในประเทศญี่ปุ่นจะต้องไม่เป็นสิ่งที่ขัดต่อกฎหมาย และเข้าข่ายคุณสมบัติเพื่อการพำนักระยะสั้น
3. ในขั้นตอนการขอเข้าประเทศ จะต้องระบุระยะเวลาการพำนักไม่เกิน 15 วัน
4. เป็นผู้ที่ไม่เคยมีประวัติการถูกส่งตัวกลับจากประเทศญี่ปุ่น หรือมีได้อยู่ในระยะเวลาของการถูกปฏิเสธไม่ให้เข้าประเทศ และไม่เข้าข่ายคุณสมบัติที่อาจจะถูกปฏิเสธไม่ให้เข้าประเทศ

### กรณีที่ต้องตรวจคนเข้าเมืองในประเทศไทย และต่างประเทศปฏิเสธการเดินทางออก หรือเข้าประเทศที่ระบุ

บริษัทฯ ดำเนินธุรกิจด้านท่องเที่ยวเท่านั้น และไม่มีส่วนเกี่ยวข้องหรือสนับสนุนการเดินทางเข้าประเทศญี่ปุ่นโดยผิดกฎหมาย ทั้งนี้ การผ่านตรวจคนเข้าเมืองเป็นความรับผิดชอบส่วนบุคคล มีคุณเทศที่ไม่สามารถให้ความช่วยเหลือในขั้นตอนดังกล่าวได้

## ✖ เงื่อนไขการยกเลิก

\*\*กรณีการขอยกเลิกการเดินทาง หรือเลื่อนการเดินทาง นักท่องเที่ยวหรือตัวแทนจำหน่าย (ผู้มีชื่อในเอกสารการจอง) จะต้องแฟกซ์ อีเมลล์ หรือ มาเซ็นเอกสารการยกเลิกที่บริษัท อย่างเป็นทางการหนึ่ง เพื่อเป็นการแจ้งยกเลิกกับทางบริษัทอย่างเป็นทางการเป็นลายลักษณ์อักษร (ทางบริษัทไม่ขอรับยกเลิกการจอง ผ่านทางโทรศัพท์ไม่ว่าจะกรณีใด ๆ)

\*\*กรณีนักท่องเที่ยวหรือตัวแทนจำหน่าย ต้องการขอรับเงินค่าบริการคืน นักท่องเที่ยวหรือตัวแทนจำหน่าย (ผู้มีชื่อในเอกสารการจอง) จะต้องแฟกซ์ อีเมลล์ หรือ มาเซ็นเอกสารการยกเลิกที่บริษัท อย่างเป็นทางการหนึ่ง เพื่อทำเรื่องขอรับเงินค่าบริการคืน โดยแนบหนังสือมอบอำนาจพร้อมหลักฐานประกอบการมอบอำนาจ หลักฐานการชำระค่าบริการต่าง ๆ และหน้าสมุดบัญชีธนาคารที่ต้องการให้นำเงินเข้าให้ครบถ้วน โดยมีเงื่อนไขการคืนเงินค่าบริการ ตาม “ประกาศคณะกรรมการธุรกิจนำเที่ยวและมัคคุเทศก์ เรื่อง หลักเกณฑ์เกี่ยวกับการกำหนดอัตราการจัดเงินค่าบริการคืนให้แก่นักท่องเที่ยว พ.ศ. 2563” ดังนี้

#### 1. ยกเลิก ไม่น้อยกว่า 30 วันก่อนการเดินทาง (ไม่นับวันเดินทาง)

**คืนเงินค่าทัวร์หลังหักค่าใช้จ่ายที่เกิดขึ้นจริง**

เพื่อการเตรียมการนำเที่ยว ทั้งหมด เช่น ค่ามัดจำตัวเครื่องบิน ค่าบริการแลนด์ ต่างประเทศ เป็นต้น

#### 2. ยกเลิก ไม่น้อยกว่า 15-29 วันก่อนการเดินทาง (ไม่นับวันเดินทาง)

**คืนเงิน 50% ของค่าทัวร์หลังหักค่าใช้จ่ายที่เกิดขึ้นจริง**

เพื่อการเตรียมการนำเที่ยว ทั้งหมด เช่น ค่ามัดจำตัวเครื่องบิน ค่าบริการแลนด์ ต่างประเทศ เป็นต้น

#### 3. ยกเลิก ไม่น้อยกว่า 15 วันก่อนการเดินทาง

**ทางบริษัทฯ ขอสงวนสิทธิ์ ไม่คืนเงินค่าทัวร์ทั้งหมด**

การจ่ายเงินคืนแก่นักท่องเที่ยวตามข้อกำหนดด้านบน ซึ่งมีการหักเงินในบางส่วนนั้น เนื่องจากทางบริษัทมีค่าใช้จ่ายที่ได้จ่ายจริงเพื่อการเตรียมการจัดนำเที่ยวไปแล้ว เช่น การมัดจำที่นั่งบัตรโดยสารเครื่องบิน การจองที่พัก และ ค่าใช้จ่ายที่จำเป็นอื่น ๆ เป็นต้น

#### 4. การยกเลิกเดินทางกับกรุ๊ปที่ออกเดินทางช่วงเทศกาลวันหยุด เช่น ปีใหม่, สงกรานต์ เป็นต้น

บางสายการบินมีการรันตีมัดจำที่นั่งกับสายการบิน และค่ามัดจำที่พักรวมถึงเที่ยวบินพิเศษ เช่น CHARTER FLIGHT **จะไม่มีการคืนเงินมัดจำ หรือ ค่าทัวร์ทั้งหมดที่ชำระแล้ว** ไม่ว่าจะยกเลิกด้วยกรณีใด ๆ

#### 5. หากท่านงดการใช้บริการรายการใดรายการหนึ่ง หรือไม่เดินทางพร้อมคณะ

ทางบริษัทฯ จะถือว่าท่านสละสิทธิ์ ไม่อาจเรียกร้องค่าบริการ และเงินมัดจำคืน ไม่ว่าจะกรณีใด ๆ ทั้งสิ้น

ราคาดังกล่าวรวมภาษีสนามบินทุกแห่ง และค่าภาษีน้ำมัน  
ณ วันที่ 30 เมษายน 2569 เรียบร้อยแล้ว

ทั้งนี้ บริษัทขอสงวนสิทธิ์ในการเรียกเก็บส่วนต่างเพิ่มเติม

หากสายการบินมีการปรับเพิ่มอัตราภาษีหรือค่าธรรมเนียมดังกล่าวภายหลัง



## โรงแรมตามมาตรฐานประเทศญี่ปุ่น



- โรงแรมในประเทศญี่ปุ่นส่วนใหญ่ห้องพักมีขนาดเล็ก
- โดยปกติแล้วโรงแรมจะจัดห้องพักสำหรับสองท่าน เป็นห้องพักเตียงคู่ (TWN) หรือประเภทเตียงดับเบิล (DBL) **\*ในกรณีนี้ จะขึ้นอยู่กับประเภทห้องพักโรงแรมนั้นๆ\***
- โรงแรมประเภทเรียวกัง (คินที่มีการแช่น้ำร้อน) จะมีห้องพักเป็นแบบ Japanese Style (เบาะฟูตง) หรือ Western Style (เตียง) **\*\*ขึ้นอยู่กับจัดการของทางโรงแรม\*\***
- หากท่านมีความประสงค์จะพัก 3 ท่านต่อห้อง (ห้องเตียงคู่+ที่นอนเสริม) ท่านต้องยอมรับในพื้นที่อันจำกัดของห้องพัก
- ในกรณีห้องพักเดี่ยว 1 ท่าน SGL (1เตียง) หากวันเข้าพักห้อง1เตียงมีไม่เพียงพอ ทางโรงแรมอาจจัดห้องพัก 2เตียงให้กับท่าน

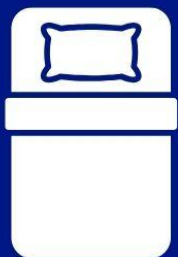


## ประเภทห้องพักในประเทศญี่ปุ่น

**\*\*โปรดทำความเข้าใจในรายละเอียดของห้องพัก\*\***

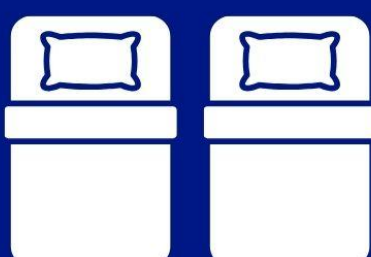


ห้องพักเดี่ยว  
SINGLE BED ROOM (SGL)



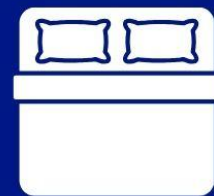
ห้องพักสำหรับ 1 ท่าน  
มีค่าใช้จ่ายเพิ่มจากค่าทัวร์

ห้องพักเตียงคู่  
TWIN BED ROOM (TWN)



ห้องพักสำหรับ 2 ท่าน

ห้องพักเตียงดับเบิล  
DOUBLE BED ROOM (DBL)



ห้องพักสำหรับ 2 ท่าน

- ห้องพักมีจำนวนน้อยและ อาจมีขนาดห้องเล็กกว่าห้อง TWN
- กรณีไม่มีห้องพักประเภทนี้ จะเปลี่ยนเป็นห้อง TWN แทน

ห้องพักสำหรับสามท่าน (ที่นอนเสริม)  
TRIPLE BED ROOM (TRP)



**\*เด็กอายุตั้งแต่ 6 ปีขึ้นไป ต้องใช้เตียง\***

**\*\*ห้องพักต่างประเภท**

**อาจจะไม่ได้อยู่ในชั้นเดียวกัน\*\***

ห้องพักเป็นแบบ





## ข้อมูลเพิ่มเติมเกี่ยวกับ ตัวเครื่องบิน



1. กรณีที่ท่านมีความประสงค์จะต้องการปรับเปลี่ยนระดับชั้นที่นั่ง จาก ชั้นประหยัด (ECONOMY CLASS) เป็นชั้นธุรกิจ (BUSINESS CLASS) โดยใช้คะแนนจากบัตรสะสมไมล์ จะต้องดำเนินการล่วงหน้าก่อนเดินทางอย่างน้อย 7 วัน และ ต้องดำเนินการที่เคาน์เตอร์ของสายการบิน ณ วันเดินทาง และชำระเงินเพื่ออัปเกรดที่นั่งด้วยตัวท่านเอง เท่านั้น
2. ในการเดินทาง ผู้โดยสารจะต้องเดินทางไป-กลับพร้อมกันเป็นหมู่คณะเท่านั้น หากต้องการเลื่อนวันเดินทางกลับก่อน (หรือหลัง) ท่านจะต้องชำระค่าใช้จ่ายส่วนต่างที่สายการบิน และบริษัททัวร์เรียกเก็บเพิ่มเติมก่อนออกตัวโดยสาร
3. การจัดที่นั่งบนเครื่องบิน จะเป็นไปตามที่สายการบินเป็นผู้กำหนด ซึ่งทางบริษัทฯ ไม่สามารถเข้าไปจัดการได้แต่อย่างใด
4. ในกรณีที่ลูกค้าต้อง ออกตัวโดยสารเครื่องบินภายในประเทศ (ตัวเครื่องบิน, รถไฟ, รถทัวร์) กรุณาติดต่อเจ้าหน้าที่ของบริษัทฯล่วงหน้าทุกครั้ง เพื่อตรวจสอบความถูกต้องของไฟท์บิน และเพื่อยืนยันว่ากรุ๊ปออกเดินทางแน่นอนแล้ว และผู้เดินทางจะต้องมาตั้งสนามบินอย่างน้อย 4 ชม. ก่อนการเดินทาง มิฉะนั้นทางบริษัทจะไม่รับผิดชอบใดๆ หากมีความเสียหายเกิดขึ้น



## ข้อมูลเพิ่มเติมเกี่ยวกับ สัมภาระ



1. สำหรับน้ำหนักของสัมภาระที่ทางสายการบินอนุญาตให้บรรทุกใต้ท้องเครื่องบิน คือ 20 กิโลกรัม (สำหรับผู้โดยสารชั้นประหยัด / ECONOMY CLASS PASSENGER) การเรียกเก็บค่าระวางน้ำหนักที่เกินเพิ่ม เป็นสิทธิของสายการบิน ที่ท่านไม่อาจปฏิเสธได้ (ท่านจะต้องชำระในส่วนที่โดนเรียกเก็บเพิ่ม)
2. สำหรับกระเป๋าสัมภาระที่ทางสายการบินอนุญาตให้นำขึ้นเครื่องได้ ต้องมีน้ำหนักไม่เกิน 7 กิโลกรัม และมีความกว้าง+ยาว+สูง ไม่เกิน 115 เซนติเมตร หรือ 25 เซนติเมตร (9.75 นิ้ว) X 56 เซนติเมตร (21.5 นิ้ว) X 46 เซนติเมตร (18 นิ้ว)
3. กรณีที่ต้องเดินทางด้วยสายการบินภายในประเทศ น้ำหนักของกระเป๋าจะถูกกำหนดให้ต่ำกว่ามาตรฐานได้ ทั้งนี้ขึ้นอยู่กับข้อกำหนดของแต่ละสายการบิน ทางบริษัทฯ ขอสงวนสิทธิ์ไม่รับผิดชอบส่วนต่างของค่าใช้จ่ายที่สัมภาระน้ำหนักเกิน (ท่านต้องชำระในส่วนที่โดนเรียกเก็บเพิ่ม)
4. ทางบริษัทฯ ไม่รับผิดชอบกรณีเกิดการสูญหาย, สูญหายของกระเป๋า และสัมภาระของผู้โดยสาร ในทุกกรณี



## เงื่อนไขอื่น ๆ

### หมายเหตุ :

1. จำนวนผู้เดินทางต้องมี **ขั้นต่ำ 9 ท่าน** ขึ้นไปต่อกรุ๊ป มิฉะนั้น ทางบริษัทขอสงวนสิทธิ์ในการงดออกเดินทางและเลื่อนการเดินทางไปในวันอื่นต่อไป โดยทางบริษัทฯ จะแจ้งให้ท่านทราบล่วงหน้า นอกจากผู้เดินทางทุกท่านยินดีที่จะชำระค่าบริการเพิ่มเพื่อให้การเดินทางได้ ทางเรายินดีที่จะประสานงานในการเดินทางตามประสงค์ให้ท่านต่อไป
2. ขอสงวนสิทธิ์การเก็บค่าน้ำมันและภาษีสนามบินทุกแห่งเพิ่ม หากสายการบินมีการปรับขึ้นก่อนวันเดินทาง
3. กรณีที่สายการบินประกาศยกเลิกเที่ยวบิน บริษัทจะพยายามจัดการทดแทนด้วยเที่ยวบินใกล้เคียงตามความเหมาะสมและจะเรียกแจ้งทุกครั้งที่ได้รับทราบแจ้งมาจากสายการบิน
4. บริษัทฯ จะไม่รับผิดชอบใดๆ ทั้งสิ้น หากเกิดกรณีความล่าช้าจากสายการบิน, การประท้วง, การนัดหยุดงาน, การก่อการจลาจล, ภัยธรรมชาติ, โรคระบาด, การนำส่งของผิดกฎหมาย ซึ่งอยู่นอกเหนือความรับผิดชอบของบริษัทฯ
5. บริษัทฯ จะไม่รับผิดชอบใดๆ ทั้งสิ้น หากเกิดสิ่งของสูญหาย อันเนื่องเกิดจากความประมาทของท่านอันเกิดจากการโจรกรรม และ อุบัติเหตุจากความประมาทของนักท่องเที่ยว
6. บริษัทฯ ขอสงวนสิทธิ์ในการเปลี่ยนแปลงรายการโดยมีต้องแจ้งล่วงหน้า ทั้งนี้ขึ้นอยู่กับสภาวะอากาศ การเมือง สายการบิน และราคาอาจเปลี่ยนแปลงได้ตามความเหมาะสม ทั้งนี้ขึ้นอยู่กับอัตราแลกเปลี่ยนของเงินสกุล (เยน) โดยมีต้องแจ้งให้ทราบล่วงหน้า
7. การบริการของ**รถบัสนำเที่ยวญี่ปุ่น** ตามกฎหมายประเทศญี่ปุ่น **สามารถให้บริการวันละ 10 ชั่วโมง** มีอาจเพิ่มเวลาได้ โดยมีคนขับรถและคนขับจะเป็นผู้บริหารเวลาตามความเหมาะสม ทั้งนี้ขึ้นอยู่กับสภาพการจราจรในวันเดินทางนั้นๆ เป็นหลัก จึงขอสงวนสิทธิ์ในการปรับเปลี่ยนเวลาที่ท่องเที่ยวตามสถานที่ในโปรแกรมการเดินทาง อีกทั้งโปรแกรมอาจจะมีการปรับเปลี่ยนตามความเหมาะสมของสภาพอากาศและฤดูกาล ทั้งนี้เพื่อความปลอดภัยของนักท่องเที่ยวเป็นสิ่งสำคัญ
8. กรณีที่กองตรวจคนเข้าเมืองทั้งกรุงเทพฯ และในต่างประเทศ ปฏิเสธมิให้เดินทางออก หรือ เข้าประเทศที่ระบุ ไว้ในรายการเดินทาง บริษัทฯ ขอสงวนสิทธิ์ที่จะไม่คืนค่าทัวร์ไม่ว่ากรณีใดๆ ทั้งสิ้น
9. เมื่อท่านออกเดินทางไปกับคณะแล้ว ถ้าท่านงดการใช้บริการรายการใดรายการหนึ่ง หรือไม่เดินทางพร้อมคณะถือว่าท่านสละสิทธิ์ ไม่อาจเรียกร้องค่าบริการและเงินมัดจำคืน ไม่ว่ากรณีใดๆ ทั้งสิ้น
10. กรณีลูกค้าที่จองเฉพาะทัวร์ไม่รวมบัตรโดยสารเครื่องบิน (จอยด์แลนด์ทัวร์ ซื้อตั๋วเครื่องบินแยกเอง) ในวันเริ่มทัวร์(วันที่หนึ่ง) ท่านจะต้องมารอคณะเท่านั้น ทางบริษัทฯ ไม่สามารถให้คณะรอท่านได้ ไม่ว่ากรณีใดๆ ก็ตาม กรณี **"ไฟล์ทของท่านถึงช้ากว่าคณะ"** และยืนยันเดินทาง ท่านจะต้องเดินทางตามคณะไปยังเมือง หรือสถานที่ท่องเที่ยวที่คณะอยู่ในเวลานั้นๆ กรณีนี้ จะมีค่าใช้จ่ายเพิ่ม ท่านจำเป็นต้องชำระค่าใช้จ่ายที่ใช้ในการเดินทางด้วยตนเองทั้งหมดเท่านั้นไม่ว่ากรณีใดก็ตาม และทางบริษัทฯ ขอสงวนสิทธิ์ไม่สามารถชดเชย หรือทดแทน หากท่านไม่ได้ท่องเที่ยวเมืองหรือสถานที่ท่องเที่ยวใด ๆ สถานที่หนึ่ง ทุกกรณี เนื่องจากเป็นการชำระแบบเหมาจ่ายกับตัวแทนทั้งหมดแล้ว
11. กรณี **"เหตุภัยพิบัติ"** ท่านจะต้องมีใบรับรองแพทย์ ระบุชัดเจนว่าสามารถเดินทางออกนอกประเทศได้ รวมถึงรายละเอียดอายุครรภ์ที่ชัดเจน สิ่งนี้อยู่เหนือการควบคุมของบริษัทฯ
12. กรณีผู้ที่มีอายุต่ำกว่า 18 ปี (ยังไม่บรรลุนิติภาวะ) เดินทางกับผู้ใหญ่ ต้องนำสำเนาใบสูติบัตรมาแสดงต่อเจ้าหน้าที่ตรวจคนเข้าเมืองด้วยทุกครั้ง เพื่อเดินทางออกและเข้าประเทศ



### หากทำการชำระเงินแล้ว

ทางบริษัทขอสงวนสิทธิ์ในการถือว่าท่านได้ยอมรับเงื่อนไขดังกล่าวแล้ว และจะไม่มีทางฟ้องร้องใด ๆ เนื่องจากท่านได้ยอมรับเงื่อนไขในการให้บริการแล้ว

**สำคัญ!! กรุณาอ่านเงื่อนไขแบบท้ายโดยละเอียด เพื่อประโยชน์สูงสุดของท่าน**



บริษัท แพลนเนท ฮอลิเดย์ ทราเวล จำกัด  
Planet Holidays Travel Co.,Ltd

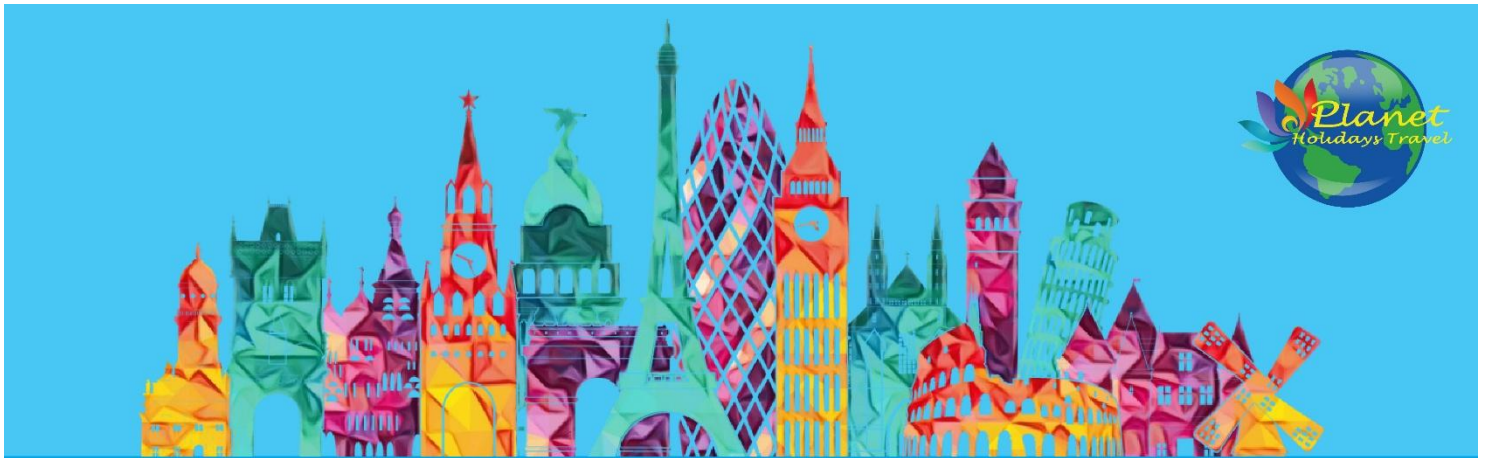
ใบอนุญาตเลขที่ :11/06474 (เปิดบริการ 20 ปี)



รับจัดทัวร์ : ไปเริ่มขึ้นทัวร์ทั่วโลก / กรุ๊ปเหมาส่วนตัว / สินค้า ตูจาน / จองตั๋วเครื่องบิน



☎ 02-530-9899 📠 081-855-7999, 081-839-0999, 091-939-4556, 091-778-4442, 085-567-5444 🌐 @planetholiday 🌐 www.planetholidaystravel.com



## โอนผ่านธนาคารตามรายละเอียดดังนี้

ชื่อบัญชี : บจก. ลุคซ์แพลนเนท ทราเวลเลอร์

ธนาคารกสิกรไทย  
开泰银行 KASIKORNBANK



ธนาคารกสิกรไทย : สาขา มาร์เก็ต วิลเลจ สุวรรณภูมิ

เลขที่บัญชี : 137-1-55475-7

ชื่อบัญชี : คุณนิษฐนรินทร์ ทวีอภิรดีวิชา

ธนาคารกสิกรไทย  
开泰银行 KASIKORNBANK



ธนาคารกสิกรไทย : สาขา เมกาบางนา

เลขที่บัญชี : 028-1-54355-5

กรุณาส่งสลิปหลังจากชำระค่าทัวร์ด้วยนะครับ



บริษัท แพลนเนท ฮอลิเดย์ ทราเวล จำกัด  
Planet Holidays Travel Co.,Ltd

ผ่านการรับรองโดย

📍 14 อาคารแพลนเนท ซอยเฉลิมพระเกียรติ ร.9 ซอย28 แยก7 แขวงคอกไม้ เขตประเวศ  
กรุงเทพฯ 10250 ☎ 02-530-9899 📠 091-939-4556, 091-778-4442, 085-567-5444





บริษัท แพลนเนท ฮอลิเดย์ ทราเวล จำกัด  
Planet Holidays Travel Co.,Ltd  
ใบอนุญาตเลขที่ :11/06474 (เปิดบริการ 20 ปี)



☎ 02-530-9899 📞 081-855-7999, 081-839-0999, 091-939-4556, 091-778-4442, 085-567-5444 🌐 @planetholiday 🌐 www.planetholidaytravel.com

# Allianz Travel **ประกันการเดินทาง** หมดกังวล ทุกการเดินทาง

ระยะเวลาการเดินทาง	(แผนบินเอเชีย)	(แผนบินทั่วโลก)	ระยะเวลาการเดินทาง	(แผนบินเอเชีย)	(แผนบินทั่วโลก)	ผลประโยชน์ ความคุ้มครอง	เดินทางในเอเชีย	เดินทางทั่วโลก
1-2 วัน	220.-	420.-	9 วัน	335.-	585.-	1. การสูญเสียชีวิต / ส่วน: / สาเหตุ หรืออุบัติเหตุทางอากาศ จากอุบัติเหตุ - ผู้โดยสารในเที่ยวบินที่ 16 0 - ผู้โดยสารในเที่ยวบินที่ 75 0 - ผู้โดยสารในเที่ยวบินที่ 18 0 - เที่ยวบินที่ 75 0	1,500,000.- 750,000.-	2,000,000.- 1,000,000.-
3 วัน	230.-	420.-	10 วัน	345.-	605.-			
4 วัน	240.-	420.-	11 วัน	365.-	660.-	2. ค่ารักษาพยาบาลในต่างประเทศ (วงเงินค่ารักษาพยาบาลต่อปี สำหรับแผนเอเชีย) - ค่ารักษาพยาบาลต่อปีในประเทศไทย (ภายใน 30 วัน นับจากวันเดินทาง ถึงประเทศไทย) - คุ้มครองค่าใช้จ่ายการขนส่งศพในระหว่างที่กรณีอุบัติเหตุในเที่ยวบิน (ภายใน 7 วัน นับจากวันที่เดินทางถึงประเทศไทย)	2,000,000.- 200,000.- 50,000.-	2,000,000.- 200,000.- 50,000.-
5 วัน	250.-	460.-	12 วัน	375.-	680.-			
5 วัน	295.-	470.-	13 วัน	385.-	710.-			
7 วัน	315.-	555.-	14 วัน	400.-	730.-			
8 วัน	325.-	575.-	15-18 วัน	450.-	855.-			

## รายละเอียดการชำระค่าบริการ

ชื่อบัญชี : บจก. ลุคซ์แพลนเนท ทราเวลเลอร์

ธนาคารกสิกรไทย  
开泰银行 KASIKORNBANK



ธนาคารกสิกรไทย : สาขา มาร์เก็ต วิลเลจ สุวรรณภูมิ  
เลขที่บัญชี : 137-1-55475-7

ชื่อบัญชี : คุณนิชชุลนตร์ ทวีเกียรติวิษา

ธนาคารกสิกรไทย  
开泰银行 KASIKORNBANK



ธนาคารกสิกรไทย : สาขา เมกาบางนา  
เลขที่บัญชี : 028-1-54355-5



## สอบถามเพิ่มเติม/จองทัวร์



แพนขายจอยหน้าร้าน :

085-567-5444, 091-778-4442, 091-939-4556,  
081-855-7999, 081-839-0999

แพนกรุปเหมา : 063-539-3965, 091-939-9356



Hotline

02-530-9899

(เวลา 9.00-19.30 น.)

สแกน QR code  
สอบถามข้อมูลเพิ่มเติมได้



ทัวร์ที่ใช่  
**PLANET**  
Holidays

บริษัท แพลนเนท ฮอลิเดย์ ทราเวล จำกัด  
Planet Holidays Travel Co.,Ltd

ผ่านการรับรองโดย



📍 14 อาคารแพลนเนท ซอยเฉลิมพระเกียรติ ร.9 ซอย28 แยก7 แขวงดอกไม้ เขตประเวศ  
กรุงเทพฯ 10250 ☎ 02-530-9899 📞 091-939-4556, 091-778-4442, 085-567-5444