



บริษัท แพลนเนท ฮอลิเดย์ ทราเวล จำกัด
Planet Holidays Travel Co.,Ltd
ใบอนุญาตเลขที่ :11/06474 (เปิดบริการ 20 ปี)



☎ 02-530-9899 ☎ 081-855-7999, 081-839-0999, 091-939-4556, 091-778-4442, 085-567-5444 @planetholiday 🌐 www.planetholidaytravel.com



6วัน 4คืน

Autumn in Love
HOKKAIDO

SAPPORO HAKODATE OTARU JOZANKEI

สัมผัสความงามธรรมชาติและเสน่ห์แห่งฮอกไกโด เดินชม “หุบเขานรกโทโฮริเบ็ตสึ”
สัมผัสบรรยากาศเหนือธรรมชาติ ชมวิวพาโนรามาจากจุดชมวิวยุไซ ย้อนยุคที่คลองโอตารุ
เที่ยวพิพิธภัณฑ์กล่องดนตรีและร้านเป่าแก้ว เป็นพระพุทธรเจ้า อาคารอิซุสึแดง
ชมวิวนั่งกระเช้า Hakodateyama แวะตลาดเช้าฮาโกดาเตะ ลิ้มลองซีฟู้ดสด ๆ

เดินทาง

22 - 27 ต.ค. 69 / 12 - 17 พ.ย. 69
19 - 24 พ.ย. 69 / 26 พ.ย. - 1 ธ.ค 69

49,888.- เริ่มต้นเพียง

✈️ พักใจซิงเค ออนเซ็น 1 คืน ฮาโกดาเตะ ออนเซ็น 1 คืน ซัปโปโร 2 คืน



เต็มอิ่ม! บุฟเฟ่ต์บั้งย่าง+ชาบู
Shabu Buffet
และอาหารทะเลระดับพรีเมียม

อิสระ
ท่องเที่ยว 1 วันเต็ม



เห็นพระพุทธรเจ้า



โกดังอิฐแดง



สายการบิน Thai Airways (TG)
น้ำหนักกระเป๋า 23 KG



BKK -- CTS

CTS -- BKK

เที่ยวบิน เวลาออก เวลาถึง

TG670 23.45 08.30

เที่ยวบิน เวลาออก เวลาถึง

TG671 10.00 15.50



บริษัท แพลนเนท ฮอลิเดย์ ทราเวล จำกัด
Planet Holidays Travel Co.,Ltd

ผ่านการรับรองโดย

📍 14 อาคารแพลนเนท ซอยเฉลิมพระเกียรติ ร.9 ซอย28 แยก7 แขวงคอกมี้ เขตประเวศ
กรุงเทพฯ 10250 ☎ 02-530-9899 ☎ 091-939-4556, 091-778-4442, 085-567-5444





JTG300 Autumn in Love HOKKAIDO

SAPPORO HAKODATE OTARU JOZANKEI 6 วัน 4 คืน

สัมผัสความงามธรรมชาติและเสน่ห์แห่งฮอกไกโด



เดินชม "หุบเขานรกนวมโบริเบ็ตสึ" สัมผัสบรรยากาศเหนือธรรมชาติ
ชมวิวพาโนรามาจากจุดชมวิวจิโร ย้อนยุคที่คลองโอตารุ
เที่ยวพิพิธภัณฑ์กล่องดนตรีและร้านเป่าแก้ว เป็นพระพุทธรเจ้า อาคารอิฐสีแดง
ชมวิวนั่งกระเช้า Hakodateyama และตลาดเช้าฮาโกดาเตะ ลิ้มลองซีฟู้ดสด ๆ



พิเศษ!! • อีสะระท่งเที่ยวหนึ่งวันเต็ม

พิเศษ!! • โจซังเค ออนเซ็น 1 คืน ฮาโกดาเตะ ออนเซ็น 1 คืน ซัปโปโร 2 คืน

• เต็มอิ่ม! บุฟเฟ่ต์ ปิ้งย่าง+ชาบู / Shabu Buffet / อาหารทะเลระดับพรีเมียม



เดินทางโดยสายการบิน Thai Airways (TG) น้ำหนักสัมภาระโหลดใต้ท้องเครื่อง 1 ใบไม่เกิน 23 kg. / CARRY ON 7 kg.

วันที่	โปรแกรมท่องเที่ยว	เช้า	เที่ยง	เย็น	โรงแรม
1	ท่าอากาศยานนานาชาติสุวรรณภูมิ ประเทศไทย				
2	TG670 BKK-CTS 23.45 - 08.30 ท่าอากาศยานนานาชาติสุวรรณภูมิ ประเทศไทย – ท่าอากาศยานนิวยอร์ก – เมืองซัปโปโร – เป็นพระพุทธรเจ้า(รวมค่าเข้าชม) – เมืองโอตารุ – คลองสายวัฒนธรรมโอตารุ – เครื่องแก้วโอตารุ – เมืองโจซังเค - พักออนเซ็น		🍴	🍴	Jozankei View Hotel ONSEN 3* หรือระดับและเมืองใกล้เคียงกัน
3	เมืองโจซังเค - เมืองโทยะ - จุดชมวิวจิโร (Silo Observatory) – เมืองฮาโกดาเตะ - อาคารอิฐสีแดง - นั่งกระเช้า Hakodateyama Ropeway(รวมค่ากระเช้าขึ้น-ลง)	🍴	🍴	🍴	Hakodate Yunokawa Onsen Umi to Akari Hewitt Resort Onsen 3* หรือระดับและเมืองใกล้เคียงกัน
4	ตลาดเช้าฮาโกดาเตะ อาสะอิชิ - เมืองโนโบริเบทสึ - หุบเขานรกจิโคคุดาโมะ - ซัปโปโร - Duty Free	🍴	🍴	🍴	Ibis Styles Sapporo 3* หรือระดับและเมืองใกล้เคียงกัน
5	อีสะระท่งเที่ยวตามอริยาศัย หนึ่งวันเต็ม!	🍴			Ibis Styles Sapporo 3* หรือระดับและเมืองใกล้เคียงกัน
6	ท่าอากาศยานนิวยอร์ก – ท่าอากาศยานนานาชาติสุวรรณภูมิ ประเทศไทย TG671 CTS-BKK 10.00- 15.50	🍴			



บริษัท แพลนเนท ฮอลิเดย์ ทราเวล จำกัด
Planet Holidays Travel Co.,Ltd

ใบอนุญาตเลขที่ :11/06474 (มีผลวันที่ 20 ปี)



สินค้าทัวร์ : ไปเริ่มขึ้นทั่วโลก / กลุ่มตามส่วนหัว / สิบนา ตูจวน / จองตั๋วเครื่องบิน



☎ 02-530-9899 📠 081-855-7999, 081-839-0999, 091-939-4556, 091-778-4442, 085-567-5444 🌐 @planetholiday 🌐 www.planetholidaystravel.com

วันเดินทาง	ราคาผู้ใหญ่ (บาท)	ราคาเด็ก (บาท)	ราคาเด็ก 02-04 ปี ไม่ใช้เตียง (บาท)	พักเดี่ยว/เดินทางท่านเดียวเพิ่ม (บาท)	ที่นั่ง	หมายเหตุ
22-27 ตุลาคม 2569	49,888	ไม่มีราคาเด็ก (Infant ไม่เกิน 2 ปี 7,000 บาท)	44,388	9,500 บาท	25	
12-17 พฤศจิกายน 2569	49,888		44,388		25	
19-24 พฤศจิกายน 2569	49,888		44,388		25	
26 พฤศจิกายน – 01 ธันวาคม 2569	51,888		46,388		25	
กรณีที่มีตั๋วเครื่องบินแล้วหักออกจากราคาทัวร์				25,000 บาท		



สายการบิน Thai Airways (TG)

น้ำหนักสัมภาระโหลดใต้ท้องเครื่อง 23 kg. / CARRY ON 7 kg.

**** สำหรับกรุ๊ปเดินทางวันที่ 19-24 พฤศจิกายน 2569 และ 26 พฤศจิกายน – 01 ธันวาคม 2569**
เที่ยวบินขาไปมีปรับเวลาดังนี้

DEPARTURE: TG670 BKK-CTS 23.55-08.20

RETURN: TG671 CTS-BKK 10.00-15.50



บริษัท แพลนเนท ฮอลิเดย์ ทราเวล จำกัด
Planet Holidays Travel Co.,Ltd

ผ่านการรับรองโดย

📍 14 อาคารแพลนเนท ซอยเฉลิมพระเกียรติ ร.9 ซอย28 แยก7 แขวงคอกไม้ เขตประเวศ
กรุงเทพฯ 10250 ☎ 02-530-9899 📠 091-939-4556, 091-778-4442, 085-567-5444





วันที่หนึ่ง ทำอากาศยานนานาชาติสุวรรณภูมิ ประเทศไทย

20.00 น. พร้อมกันที่ ณ ทำอากาศยานนานาชาติสุวรรณภูมิ อาคารอาคารผู้โดยสารระหว่างประเทศขาออก ชั้น 4 เคาน์เตอร์สายการบิน Thai Airways (TG) มีเจ้าหน้าที่ของบริษัทฯ คอยอำนวยความสะดวกด้านเอกสารและติดแท็กกระเป๋า ก่อนขึ้นเครื่อง

23.45 น. เดินทางสู่ **ประเทศญี่ปุ่น** โดยสายการบิน Thai Airways (TG) เที่ยวบินที่ TG670 (บริการอาหารบนเครื่อง)

วันที่สอง ทำอากาศยานนานาชาติสุวรรณภูมิ ประเทศไทย – ทำอากาศยานนิวยอร์ก ประเทศญี่ปุ่น – เมืองซัปโปโร – เป็นพระพุทธรเจ้า(รวมค่าเข้าชม) – เมืองโอตารุ – คลองสายวัฒนธรรมโอตารุ – เครื่องแก้วโอตารุ – เมืองโจซังเค – ฟักออนเซ็น **🍱 อาหารเที่ยง, เย็น**

08.30 น. เดินทางถึง ทำอากาศยานนิวยอร์ก ประเทศญี่ปุ่น (เวลาท้องถิ่นเร็วกว่าประเทศไทย 2 ชั่วโมง กรุณาปรับนาฬิกาของท่านเป็นเวลาท้องถิ่น เพื่อความสะดวกในการนัดหมาย) นำท่านผ่านพิธีตรวจคนเข้าเมืองและศุลกากร **สำคัญ!!!** ประเทศญี่ปุ่นไม่อนุญาตให้นำอาหารสด จำพวก เนื้อสัตว์ พืช ผลไม้ เข้าประเทศ หากฝ่าฝืนจะมีโทษจับและปรับ นำท่านเดินทางสู่ **เมืองซัปโปโร (Sapporo)** (ใช้เวลาเดินทางโดยประมาณ 1 ชั่วโมง) เป็นเมืองที่มีชื่อเสียงในด้านทิวทัศน์ธรรมชาติที่สวยงาม อาหารอร่อย และเทศกาลฤดูหนาวที่มีชื่อเสียงโด่งดังไปทั่วโลก **❤️ นิยามใหม่ของความงาม... เมื่อแสง ธรรมชาติ และครัทธา มาบรรจบกันที่** เป็นพระพุทธรเจ้า (Hill of The Buddha) (ใช้เวลาเดินทางโดยประมาณ 1 ชั่วโมง) สัมผัสความยิ่งใหญ่ของสถาปัตยกรรมระดับรางวัลปริตซ์เกอร์ โดย **ทาดาโอะ อันโดะ** ที่ออกแบบให้องค์พระพุทธรูปสีขาวตระหง่านอยู่กลางเนินเขาประดิษฐ์ สร้างบรรยากาศที่ทั้งขลังและทันสมัยในคราวเดียว เป็นจุดเช็คอินที่รวมความเป็นที่สุดของงานดีไซน์และหัวใจของออกโกโดไว้ในเฟรมเดียว **🇯🇵 (ค่าทัวร์รวมค่าเข้าไหว้องค์พระ)**





เที่ยง

📌 รับประทานอาหารเที่ยง (มื้อค่ำ)

เดินทางสู่ เมืองโอตารุ (Otaru) (ใช้เวลาเดินทางโดยประมาณ 2.30 ชั่วโมง) เมืองเก่าผสมผสานความงดงามของธรรมชาติ วัฒนธรรม และความทันสมัย 📷 ถ่ายภาพเช็คอินกับสัญลักษณ์แห่งความโรแมนติกของเมืองโอตารุ เสน่ห์ชวนให้ค้นหา คลองสายวัฒนธรรม โอตารุ(Otaru Canal) ด้วยความเป็นเอกลักษณ์แห่งวิถีชีวิต 2 ฝั่งคลองที่ยังคงความเป็นญี่ปุ่นแบบดั้งเดิม ตึกเก่าเก็บสินค้าริมคลองเหล่านี้ จึงถูกดัดแปลงเป็นร้านอาหารสไตล์ต่างๆ และพิพิธภัณฑ์ และทั้งสองข้างทางมีร้านค้าขายของที่ระลึก

💡 ความละเอียดของเครื่องแก้วผลงาน Handmade เครื่องแก้วโอตารุ (Kitachi Glass) แหล่งทำเครื่องแก้วที่มีชื่อเสียงโด่งดังที่สุดของโอตารุ ชมความสวยงามของแก้วหลากสีสลับ เหมือนอยู่ในโลกของจินตนาการ และยังมีเครื่องแก้วหลากหลายให้ท่านชื่นชม และเลือกซื้อได้ เมืองนี้มีชื่อเสียงในด้านการทำเครื่องแก้วประเภทต่างๆ เช่น แก้วเป่า แก้วตัด แก้วหลอม และเครื่องประดับที่ทำจากแก้ว 🌸 เสน่ห์และความโรแมนติกที่น่าหลงใหล พิพิธภัณฑ์กล่องดนตรี (Otaru Music Box Museum) ให้ท่านได้ท่องเที่ยวไปในดินแดนแห่งเสียงดนตรีและบทกวีที่แสนอ่อนหวานชวนให้น่าหลงใหล ด้วยกล่องดนตรี (MUSIC BOX) อันมากมายหลากหลายและงดงามที่จะทำให้ท่านผ่อนคลายอย่างดี มากกว่า 3,000 แบบ รวมถึงท่านยังสามารถเลือกทำกล่องดนตรีแบบที่ท่านต้องการได้ อีสาระให้ท่านได้ทำกล่องดนตรีน่ารักๆ ในแบบที่ท่านชื่นชอบด้วยตัวท่าน

HighLight! ถ่ายภาพกับ สะพานโกดังเก่า คลอง หรือเรือเล็ก ถือว่าเป็นแลนด์มาร์คสำคัญถ้าไม่ถ่ายถือว่ามาไม่ถึง !!



บริษัท แพลนเนท ฮอลิเดย์ ทราเวล จำกัด
Planet Holidays Travel Co.,Ltd

ใบอนุญาตเลขที่ :11/06474 (เปิดบริการ 20 ปี)



☎ 02-530-9899 ☎ 081-855-7999, 081-839-0999, 091-939-4556, 091-778-4442, 085-567-5444 @planetholiday www.planetholidaystravel.com



เดินทางสู่ เมืองโจซังเค (Jozankei) (ใช้เวลาเดินทางโดยประมาณ 1 ชั่วโมง) เป็นเมืองน้ำพุร้อนที่โด่งดัง เมืองนี้ล้อมรอบด้วยภูเขาและป่าไม้ อากาศเย็นสบาย เหมาะสำหรับการพักผ่อนหย่อนใจ

เย็น ๑๐ รับประทานอาหารเย็น (มื้อที่2)

ที่พัก : Jozankei View Hotel Onsen 3* หรือระดับและเมืองใกล้เคียงกัน

(ชื่อโรงแรมที่ท่านพัก ทางบริษัทจะทำการแจ้งพร้อมใบนัดหมาย 5-7 วัน ก่อนเดินทาง)



บริษัท แพลนเนท ฮอลิเดย์ ทราเวล จำกัด
Planet Holidays Travel Co.,Ltd

ผ่านการรับรองโดย

📍 14 อาคารแพลนเนท ซอยเฉลิมพระเกียรติ ร.9 ซอย28 แยก7 แขวงคอกไม้ เขตประเวศ
กรุงเทพฯ 10250 ☎ 02-530-9899 ☎ 091-939-4556, 091-778-4442, 085-567-5444





Highlight! หลังมื้ออาหาร ไม่ควรพลาดประสบการณ์ สัมผัสวัฒนธรรม **การอาบน้ำแร่ออนเซ็น (Onsen)** น้ำแร่ในสไตล์ญี่ปุ่น ให้ท่านได้พักผ่อนอย่างเต็มอิ่ม ซึ่งชาวญี่ปุ่นเชื่อว่าน้ำแร่ธรรมชาตินี้มีส่วนช่วยเรื่อง ระบบการหมุนเวียนของเลือดดีขึ้น การบรรเทาอาการปวดเมื่อยต่างๆ และช่วยผ่อนคลายความตึงเครียด อาการเหนื่อยล้าได้อย่างดี พร้อมทั้งบำรุงผิวพรรณให้เปล่งปลั่ง

วันที่สาม เมืองโจซังเค - เมืองโทยะ - จุดชมวิว(Silo Observatory) - เมืองฮาโกดาเตะ - อาคารอิฐสีแดง - นั่งกระเช้า Hakodateyama Ropeway(รวมค่ากระเช้าขึ้น-ลง) **🍴 อาหาร เช้า, เกียง, เย็น**

เช้า **🍴 รับประทานอาหารเช้า ณ โรงแรม (มื้อที่3)**
นำท่านเดินทางสู่ **เมืองโทยะ(Toya)** (ใช้เวลาเดินทางโดยประมาณ 1 ชั่วโมง) เป็นเมืองที่มีธรรมชาติที่หลากหลาย และมีชื่อเสียงโด่งดังเรื่องทิวทัศน์อันงดงาม ออนเซ็นที่ผ่อนคลาย และกิจกรรมกลางแจ้งมากมาย เหมาะแก่การพักผ่อน **จุดชมวิวพาโนรามา ทะเลสาบโทยะกว้างสุดสายตา! จุดชมวิว (Silo Observatory)** จุดพักชมวิวที่สวยงามที่สุดระหว่างทางฮาโกดาเตะและซัปโปโร ให้คุณได้ดื่มด่ำกับความยิ่งใหญ่ของ **ทะเลสาบโทยะ (Lake Toya)** ทะเลสาบรูปวงกลมขนาดยักษ์ที่เกิดจากพลังแห่งภูเขาไฟเมื่อหลายแสนปีก่อน **📷 Panorama View** เต็มอิ่มกับทัศนียภาพกว้างไกล เห็นทั้งเกาะนาคาจิมะที่ตั้งตระหง่านกลางน้ำ และยอดเขาภูเขาไฟน้อยใหญ่ ทั้งเขาสุสึ และเขาโซวะชินซัง





นำท่านเดินทางสู่ เมืองฮาโกดาเตะ (Hakodate) (ใช้เวลาเดินทางโดยประมาณ 3 ชั่วโมง) เป็นเมืองที่เต็มไปด้วยโบราณสถานที่มีคุณค่า และ ยังเป็นเมืองท่าแห่งแรกของประเทศญี่ปุ่นตามสนธิสัญญา สัมพันธมิตรเปรียบเสมือนประตูที่เปิดรับ วัฒนธรรมตะวันตกเข้าสู่ญี่ปุ่น เป็นเมืองเล็กที่น่ารักสงบอบอุ่น

เที่ยง 🍴 รับประทานอาหารเที่ยง (มื้อที่4) **เมนูพิเศษ บุฟเฟ่ต์ ชาบูแบบไม่อื่น รวมไปถึงของหวาน ซอฟตริงค์ ไม่อื่น**

Highlight! *Shabu Buffet!* สไตลญี่ปุ่น สวรรค์ของคนรักชาบู เพียงจุ่มเนื้อลงในหม้อ พอน้ำเดือด จิ้มกับน้ำจิ้มสไตล์ญี่ปุ่น คงจะฟินไม่น้อย !! ประสบการณ์ความอร่อยที่ลงตัวที่สุด ทั้งคุณภาพวัตถุดิบและรสชาติที่เป็นเอกลักษณ์จนคุณไม่ควรพลาดด้วยการตั้งปวง



ถ่ายรูปเช็คอินชม อาคารอิฐสีแดง (Kanemori Red Brick Warehouse) (ใช้เวลาเดินทางโดยประมาณ 30 นาที) โดดงเก็บสินค้าของเมืองฮาโกดาเตะ เป็นอาคารใหม่ที่ถูกสร้างขึ้นทดแทนอาคารหลังเก่า ซึ่งถูกไฟไหม้ครั้งใหญ่เพาทาลาย แต่ยังคงเอกลักษณ์ และ ความโดดเด่นของสถาปัตยกรรมแบบดั้งเดิม ภายในขายสินค้าพื้นเมืองต่างๆ มากมายของเมืองฮาโกดาเตะ ให้ทุกท่านได้เลือกซื้อของฝากเป็นที่ระลึก

Highlight! หากใครตั้งใจหา ขนมของฝาก ของที่ระลึก จุดนี้เป็นอีกจุดที่แนะนำ มีสินค้าที่มีความเป็นญี่ปุ่นมากมายให้เลือกสรร



แนะนำให้ท่านอิสระท่องเที่ยว ร้านแฮมเบอร์เกอร์ (Lucky Pierrot) (ค่าทัวร์ไม่รวมค่าอาหาร) มาถึงที่ก็ไม่ควรพลาด ถือว่าเป็นต้นกำเนิดความอร่อยของแฮมเบอร์เกอร์ผสมผสานระหว่างความเป็นอเมริกันและความเป็นญี่ปุ่นลงไป น่าลองไม่น้อย

เปิดประสบการณ์ขึ้นกระเช้าฮาโกดาเตะ (Hakodateyama Ropeway) ไปชมวิวเมืองฮาโกดาเตะ (ใช้เวลาเดินทางโดยประมาณ 30 นาที) (ค่าทัวร์รวมกระเช้าขึ้น-ลง) ชมวิวสวยที่สุดในฮอกไกโด (ติดอันดับ 1 ใน 3 จุดชมวิวยอดนิยมที่สุดในญี่ปุ่น อีก 2 แห่งคือ ภูเขา Inasa ที่เมืองนางาซากิและ ภูเขา Rokko ที่เมืองโกเบ) ในช่วงเย็นของวันที่ท้องฟ้าใส ผู้คนต่างมุ่งหน้าไปที่ Hakodate Ropeway เพื่อจับจองพื้นที่ขึ้นไปชมวิวแสงไฟที่ประดับประดาทั่วเมืองฮาโกดาเตะราวกับดวงดาวนับล้านดวงที่พร้อมจะตรึงตาสร้างความประทับใจทันทีที่ได้ขึ้นไปถึงยอดของภูเขา Hakodateyama ที่มีความสูงถึง 334 เมตร จากพื้นดิน





บริษัท แพลนเนท ฮอลิเดย์ ทราเวล จำกัด
Planet Holidays Travel Co.,Ltd

ใบอนุญาตเลขที่ :11/06474 (ปีครบ 20 ปี)



☎ 02-530-9899 📞 081-855-7999, 081-839-0999, 091-939-4556, 091-778-4442, 085-567-5444 🌐 @planetholiday 🌐 www.planetholidaystravel.com



(กรณีที่กระเช้าปิด (Hakodateyama Ropeway) ทำให้ไม่สามารถขึ้นด้านบนภูเขาได้เนื่องจากสภาพอากาศไม่ดี ไม่เอื้ออำนวย และปัญหาอื่นๆ ขอสงวนสิทธิ์เปลี่ยนแปลงเส้นทางขึ้นชมโดยรถบัสแทนและถ้าหาก เส้นทางรถบัสใช้ไม่ได้ ปิดปรับปรุง หรือมีปัญหาอื่นๆ อาจปรับเปลี่ยนไปชม หอคอยโกเรียวกาคู (Goryōkaku Tower) แทน โดยที่บริษัทฯ ไม่แจ้งให้ทราบล่วงหน้า)



เย็น 🍷 รับประทานอาหารเย็น (มื้อที่5) 🍷 สุดพิเศษกับมหาบัลลังก์อาหารทะเล! ระดับพรีเมียม *วัดฤดูบอยู่ที่การนำเข้าของทางร้าน



บริษัท แพลนเนท ฮอลิเดย์ ทราเวล จำกัด
Planet Holidays Travel Co.,Ltd

ผ่านการรับรองโดย

📍 14 อาคารแพลนเนท ซอยเฉลิมพระเกียรติ ร.9 ซอย28 แยก7 แขวงคอกไม้ เขตประเวศ
กรุงเทพฯ 10250 ☎ 02-530-9899 📞 091-939-4556, 091-778-4442, 085-567-5444





บริษัท แพลนเนท ฮอลิเดย์ ทราเวล จำกัด
Planet Holidays Travel Co.,Ltd

ใบอนุญาตเลขที่ :11/06474 (เปิดบริการ 20 ปี)



สมัครทัวร์ : ไปสัมผัสทั่วโลก / กลุ่มทนายส่วนตัว / สัมมนา ตุลาคม / จองตั๋วเครื่องบิน



☎ 02-530-9899 📠 081-855-7999, 081-839-0999, 091-939-4556, 091-778-4442, 085-567-5444 📱 @planetholiday 🌐 www.planetholidaystravel.com



Highlight! 🍣 ยกมหาสมุทรออกโถโดมวางไว้ตรงหน้าคุณ! ไม่ว่าจะเป็นไขปลาคัตสึโระ (Ikura) Sashimi Paradise ขบวนทัพ ซาซิมิสดใหม่ ที่เสิร์ฟแบบคำต่อคำและอื่นๆ ให้คุณดื่มด่ำกับรสชาติความสดที่ไม่มีใครเทียบได้ ท่ามกลางบรรยากาศสุดผ่อนคลาย... นี่คือรางวัลชีวิตที่คุณรักอาหารทะเลคู่ควร

ที่พัก : Hakodate Yunokawa Onsen Umi to Akari Hewitt Resort Onsen 3* หรือระดับและเมืองใกล้เคียงกัน (ชื่อโรงแรมที่ท่านพัก ทางบริษัทจะทำการแจ้งพร้อมใบนัดหมาย 5-7 วัน ก่อนเดินทาง)



Highlight! 🌊 ดื่มด่ำกับการ แช่ออนเซ็น (Onsen) น้ำแร่ธรรมชาติที่อุดมไปด้วยแร่ธาตุทรงคุณค่า ช่วยปรับนิวัตชีวพรรณให้เปล่งปลั่งและกระตุ้นการไหลเวียนโลหิต ปลดปล่อยความเหนื่อยล้าจากการเดินทาง และทิ้งความเครียดไว้เบื้องหลังท่ามกลางบรรยากาศอันเงียบสงบ 🧘‍♀️ 🧘‍♂️



บริษัท แพลนเนท ฮอลิเดย์ ทราเวล จำกัด
Planet Holidays Travel Co.,Ltd

ผ่านการรับรองโดย

📍 14 อาคารแพลนเนท ซอยเฉลิมพระเกียรติ ร.9 ซอย28 แยก7 แขวงคอกไม้ เขตประเวศ
กรุงเทพฯ 10250 ☎ 02-530-9899 📠 091-939-4556, 091-778-4442, 085-567-5444





วันที่สี่

ตลาดเช้าฮาโกดาเตะ อาสะอิชิ - เมืองโนโบริเบทสึ - หุบเขานรกจิกุกุดานิ - ซัปโปโร - Duty Free

🍴 **อาหาร เช้า, เกียง, เย็น**

เช้า 🍴 **รับประทานอาหารเช้าน โรงแรม (เมื่อที่6)**

🌸 **เดินเล่น**ตลาดเช้าฮาโกดาเตะ อาสะอิชิ (Hakodate Asaichi Morning) **หรือ** Hakodate Morning (ใช้เวลาเดินทางโดยประมาณ 30 นาที) สัมผัสวิถีชีวิตของคนท้องถิ่นที่ตลาดเช้าฮาโกดาเตะที่ไม่ใช่แค่ตลาดธรรมดาๆ แต่คือ "ห้องครัวใหญ่แห่งฮอกไกโด" ที่รวมความสดจากทะเลมาไว้ให้คุณแบบจัดเต็มกว่า 300 ร้านค้า บอกเลยว่าใครเป็นสาย Seafood Lover เตรียมล้างท้องรอไว้ได้เลย! เติมไปด้วยร้านต่างๆ กว่า 300 ร้าน ส่วนใหญ่ มีโซนที่ขายอาหารสด อาหารแห้งผลไม้



Highlight! ✨ **สดกว่านี้ก็ต้องกระโดดลงไปกินในทะเลแล้ว!** ซาซิมิเนื้อหวานเต่งตึง วั้วทุกคำที่สัมผัส ใครสายปลาหมึก-สายกุ้ง บอกเลยว่างานนี้คือ 'The Best' 🍣 🍤

เดินทางสู่ เมืองโนโบริเบทสึ (Noboribetsu) (ใช้เวลาเดินทางโดยประมาณ 3 ชั่วโมง) เมืองตากอากาศที่มีชื่อเสียงแห่งหนึ่งของเกาะฮอกไกโดอุดมสมบูรณ์ไปด้วยธรรมชาติที่งดงามไม่ว่าจะเป็นต้นไม้อายุหลายร้อยปี ทะเลสาบ หนองบึงและแหลมรูปร่างแปลกตามากมาย

เกียง 🍴 **รับประทานอาหารเกียง (เมื่อที่7)**

มาญี่ปุ่นต้องเช็กอินภูเขาไฟที่ หุบเขานรกจิกุกุดานิ (Jigokudani) เกิดจากภูเขาไฟซึ่งยังไม่ดับจึงก่อให้เกิดน้ำพุร้อนและบ่อโคลนเดือดอันเป็นปรากฏการณ์ทางธรรมชาติที่ยังคงอยู่ น้ำร้อนในลำธารของหุบเขาแห่งนี้มีแร่ธาตุกำมะถันซึ่งเป็นแหล่งต้นน้ำของย่านบ่อน้ำร้อนโนโบริเบทสึ มองเห็นควันจากน้ำพุร้อนพุ่งขึ้นมาตลอดเวลา ให้นักถ่ายภาพตามอัธยาศัย





นำท่านเดินทางสู่ ซัปโปโร (Sapporo) (ใช้เวลาเดินทางโดยประมาณ 1 ชั่วโมง) เป็นเมืองที่มีชื่อเสียงในด้านทิวทัศน์ธรรมชาติที่สวยงาม อาหารอร่อย และเทศกาลฤดูหนาวที่มีชื่อเสียงโด่งดังไปทั่วโลก **ช้อปปิ้งที่ Duty free** แหล่งช้อปปิ้งปลอดภาษี ที่รวบรวมสินค้าราคาพิเศษ และมีชื่อเสียงที่เห็นแล้วต้องรู้ว่ามาจากประเทศญี่ปุ่นเช่น โฟมถ่านหิน พูเขาไฟ วิตามิน อาหารเสริม ครีมต่างๆ ขนมญี่ปุ่นหลากหลายชนิด รวมไปถึงซาเซียว ผลิตภัณฑ์ขึ้นชื่อของญี่ปุ่น **จากนั้นนำท่านเดินทางสู่ โรงแรมที่พักใช้เวลาโดยประมาณ 1 ชั่วโมง**

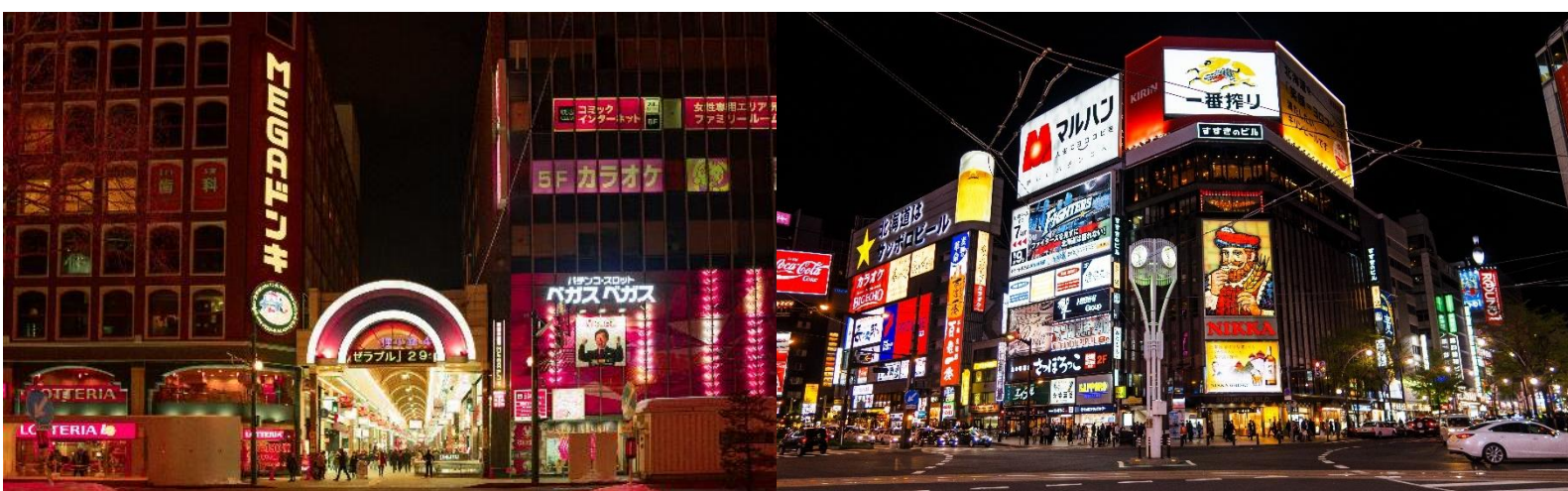
เย็น **๑๐** รับประทานอาหารเย็น (มื้อที่ 8) พิเศษบุฟเฟต์ บ้างย่าง Yakiniku Buffet + ชาปู + ซอฟดริงค์ **ไม่อั้น** (หมายเหตุ: ชนิดของ ชาปู ขึ้นอยู่กับการนำเข้าของทางร้าน และเครื่องดื่มแอลกอฮอล์ไม่รวมเบียร์)

Highlight! มื้อสุด Exclusive Yakiniku... สวรรค์บนเตาถ่านที่คนรัก บ้างย่างต้องยอมสยบ! 🍷 ✨ อย่างจนส่งกลิ่นหอมพุ่ง จิ้มซ้ากับน้ำจิ้มสูตรลับ และนี่ไม่ใช่แค่การกินปู 🦀 แต่คือประสบการณ์การทานอาหารที่ทางร้าน "ตั้งใจ" รังสรรค์ไว้ให้เป็น Moment สุดพิเศษสำหรับคุณ



ที่พัก : Ibis Styles Sapporo 3* หรือระดับและเมืองใกล้เคียงกัน (ชื่อโรงแรมที่ท่านพัก ทางบริษัทจะทำการแจ้งพร้อมใบนัดหมาย 5-7 วัน ก่อนเดินทาง)

หลังจากที่ท่านเช็คอินเข้าสู่ที่พักแล้ว แนะนำให้ท่านเพลิดเพลินเดินเล่นแหล่งกินดื่มหรืออิสระช้อปปิ้งได้ที่ ย่านทานุกิโคจิ (Tanuki Koji) ย่านช้อปปิ้งในร่มยาวประมาณ 1 กิโลเมตรถูกแบ่งเป็น 7 ส่วนหรือ 7 บล็อก สองข้างทางเต็มไปด้วยร้านขายสินค้ามากมายกว่า 100 ร้าน อาหาร ยา เสื้อผ้า รองเท้า ABC Mart นอกจากสถานที่แห่งนี้ที่มีอายุมากกว่า 100 ปี จะเป็นแหล่งช้อปปิ้งแล้ว ยังใช้เป็นที่จัดกิจกรรม เทศกาลต่างๆ จะใช้เป็นจุดรวมพลของหนุ่มสาว และย่านกินดื่ม ย่านซุซุกิโนะ (Susukino) ย่านแหล่งบันเทิงที่ใหญ่ที่สุดในภาคเหนือของญี่ปุ่น บาร์ ไนต์คลับ หรือร้านอาหารโอเคะ และเป็นแหล่งศูนย์รวมราเม็ง และเป็นแหล่งต้นกำเนิดเมนูดังอย่าง เมมูมิโซะราเม็ง (Miso Ramen) แสนอร่อย กินได้ไม่เบื่ออีกด้วย!





วันที่ห้า อีสาระท่องเที่ยวตามอริยาคัย หนึ่งวันเต็ม!

🍽️ อาหาร เช้า

เช้า 🍽️ รับประทานอาหารเช้า ณ โรงแรม (เมื่อที่9)

โปรแกรมแนะนำ

- **อาคารเจอาร์ทาวเวอร์ (JR TOWER)** เป็นตึกที่สูงที่สุดในซัปโปโร ตั้งอยู่ติดกับสถานีเจอาร์ซัปโปโร เป็นทั้งห้างสรรพสินค้า โรงแรม โรงภาพยนตร์ และศูนย์อาหาร มีร้าน BIG CAMERA จำหน่ายกล้องดิจิทัล, เครื่องใช้ไฟฟ้าและอิเล็กทรอนิกส์, ร้าน100เยน, ร้าน UNIQLO ขายเสื้อผ้าแฟชั่นวัยรุ่น, ร้าน MATSUMOTO KIYOSHI ขายยาและเครื่องสำอาง อาคาร JR TOWER มีจุดชมวิวตั้งอยู่ที่ชั้น 38 เรียกว่า T38 (Tower Three Eight) ที่ระดับ ความสูง 160 เมตร จึงมองเห็นทิวทัศน์เหนือเมืองซัปโปโรได้กว้างไกลสวยงามทั้งกลางวัน กลางคืน โดยเฉพาะยามค่ำคืนจะมองเห็นทิวทาวเวอร์ตั้งอยู่กลางสวนโอโด้ริ โดยมีแสงไฟ จากกลุ่มตึก ย่านซูซุกิ โนะ ส่องสว่างที่จุดกลางเมืองตัดๆ กันมีตึก ESTA ซึ่งที่ชั้น 10 เป็น ศูนย์รวมร้านราเมน ซึ่งมีอยู่ประมาณ 10 ร้าน ให้เลือกชิมอร่อยไม่แพ้ตึกอากาเนะในย่าน ซูซุกิโนะ (ค่าทัวร์ไปรวมตัวขึ้น จุดชมวิวดำเนินราคาประมาณ 700-1000 เยน)
- **ตลาดปลาโนโจ (Nijo Market)** ตลาดปลาใจกลางเมืองซัปโปโร แม้มีขนาดเล็กแต่ด้วยกลางเมือง เดินทางสะดวกและสินค้าครบครัน เป็นที่นิยมของนักท่องเที่ยวญี่ปุ่นและต่างชาติจำนวนมาก ตลาดปลาแห่งนี้ ประกอบไปด้วยร้านจำหน่ายอาหารทะเลสดๆ ร้านจำหน่ายสินค้าแปรรูป ต่างๆ ห้ามพลาด!!! สำหรับผู้ที่ชื่นชอบรสชาติของปูชนยักษ์อันเลื่องชื่อแห่งเกาะฮอกไกโด ที่ตลาดแห่งนี้ท่านจะเห็นปูชนตัวเป็นๆ ว่ายนํ้าในตู้ ที่ต้องบอกว่าราคาไม่แพง หรือจะเป็น หอยเชลล์ย่าง ทานกับโชยุ นอกจากนี้ ยังมีร้านอาหารที่อยู่ด้านหลังฝ้าม่านใสๆ กันฉาก หากท่านอยากทานอาหารปิ้งสุก สดใหม่ก็สามารถออเดอร์ด้านหน้าและเข้าไปรอรับประทานด้านหลังได้เลย



- **ที่ทำการรัฐบาลเก่าฮอกไกโด หรือ อะคะเร็งงะ (Akarenga)** ในภาษาญี่ปุ่นแปลว่า อิฐสีแดง ก่อสร้างเมื่อปี ค.ศ. 1888 เป็นอาคารในสไตล์นีโอบาโรคอเมริกาโดยถอดแบบมาจากอาคารทำเนียบรัฐบาลแห่งรัฐแมสซาชูเซตส์ ประเทศสหรัฐอเมริกา สร้างจากอิฐจำนวนกว่า 2.5 ล้านก้อน ศาลาว่าการมีทางเข้าด้านหน้าและสามารถเดินทะลุไป ยังถนนอีกสายที่อยู่ด้านหลังได้ ดังนั้นจึงเป็นหนึ่งทางผ่านที่ผู้คนในเมืองจะใช้เป็นเส้นทางสัญจรภายในเมือง จะเห็นว่ามีผู้คนเดินขวักไขว่ตลอดเวลา



- **สวนสาธารณะโอดริ (Odori Park)** ตั้งอยู่ใจกลางเมืองซัปโปโร ซึ่งแยกเมืองออกเป็นสองฝั่ง คือทางทิศเหนือและทิศใต้ สวนแห่งนี้จะเป็นเสมือนแหล่งโอเอซิสของเมืองที่เต็มไปด้วยความเขียวขจีและดอกไม้หลากหลายสายพันธุ์ นอกจากนี้จะได้สัมผัสกับความร่มรื่นในสวนแห่งนี้แล้วนั้น โดยสวนถูกสร้างขึ้นในปี ค.ศ. 1871 เพื่อเป็นจุดแบ่งเขต ระหว่างด้านเหนือซึ่งเป็นส่วนของการบริหารเมือง กับด้านใต้ซึ่งเป็นย่านที่อยู่อาศัย และธุรกิจต่างๆ สวนแห่งนี้ได้กลายเป็นพื้นที่พักผ่อนสำหรับประชาชน และยังเป็นสถานที่ท่องเที่ยวยอดนิยมสำหรับนักท่องเที่ยวอีกด้วย

- **หอนาฬิกา (Sapporo Clock)** หอนาฬิกาโบราณประจำเมืองซัปโปโรที่เป็นหนึ่งในแลนด์มาร์คสำคัญ แค่ภายนอกก็แสดงให้เห็นถึงความเก่าแก่ที่ผ่านยุคสมัยมาหลายกาลและเวลา เพราะนี่เป็นสิ่งก่อสร้างสไตล์ตะวันตกที่เก่าแก่ที่สุดของเมืองซัปโปโรด้วย ข้างบนยอดตึกยังมีนาฬิกาโบราณที่ยังทำหน้าที่คอยบอกเวลาได้อย่างเที่ยงตรง พร้อมทั้งเสียงระฆังที่ดังกังวานในทุกๆ ชั่วโมง เพื่อบอกเวลา อาคารหลังนี้มีสถาปัตยกรรมเป็นอาคารไม้ที่มีหลังคาสีแดงและผนังสีขาวออกเหลืองในสไตล์บ้านที่นิยมในอเมริกากลางและอเมริกาตะวันตกในช่วงยุคบุกเบิก

(ค่าทัวร์ไม่รวมค่าเข้าชมหอนาฬิกา)



อิสระอาหารเที่ยงและเย็น ตามอัธยาศัย เพื่อไม่รบกวนเวลาของท่าน

ที่พัก : Ibis Styles Sapporo 3* หรือระดับและเมืองใกล้เคียงกัน

(ชื่อโรงแรมที่ท่านพัก ทางบริษัทจะทำการแจ้งพร้อมใบนัดหมาย 5-7 วัน ก่อนเดินทาง)

หลังจากที่ท่านเช็คอินเข้าสู่ที่พักแล้ว แนะนำให้ท่านเพลิดเพลินเดินเล่นแหล่งกินดื่มหรืออิสระช้อปปิ้งได้ที่ **ย่านทานุกิโคจิ (Tanuki Koji)** ย่านช้อปปิ้งในร่มยาวประมาณ 1 กิโลเมตรถูกแบ่งเป็น 7 ส่วนหรือ 7 บล็อก สองข้างทางเต็มไปด้วยร้านขายสินค้ามากมายกว่า 100 ร้าน อาหาร ยา เสื้อผ้า รองเท้า ABC Mart นอกจากสถานที่แห่งนี้มีอายุมากกว่า 100 ปี จะเป็นแหล่งช้อปปิ้งแล้ว ยังใช้เป็นที่จัดกิจกรรม เทศกาลต่างๆ จะใช้เป็นจุดรวมพลของหนุ่มสาว และย่านกินดื่ม **ย่านซุซุกิโนะ (Susukino)** ย่านแหล่งบันเทิงที่ใหญ่ที่สุดในภาคเหนือของญี่ปุ่น บาร์ ไนต์คลับ หรือร้านอาหารโอเกะ และเป็นแหล่งศูนย์รวมราเม็ง และเป็นแหล่งต้นกำเนิดเมนูดังอย่าง เมนุมิโซะราเม็ง (Miso Ramen) แสนอร่อย กินได้ไม่เบื่ออีกด้วย!



บริษัท แพลนเนท ฮอลิเดย์ ทราเวล จำกัด
Planet Holidays Travel Co.,Ltd

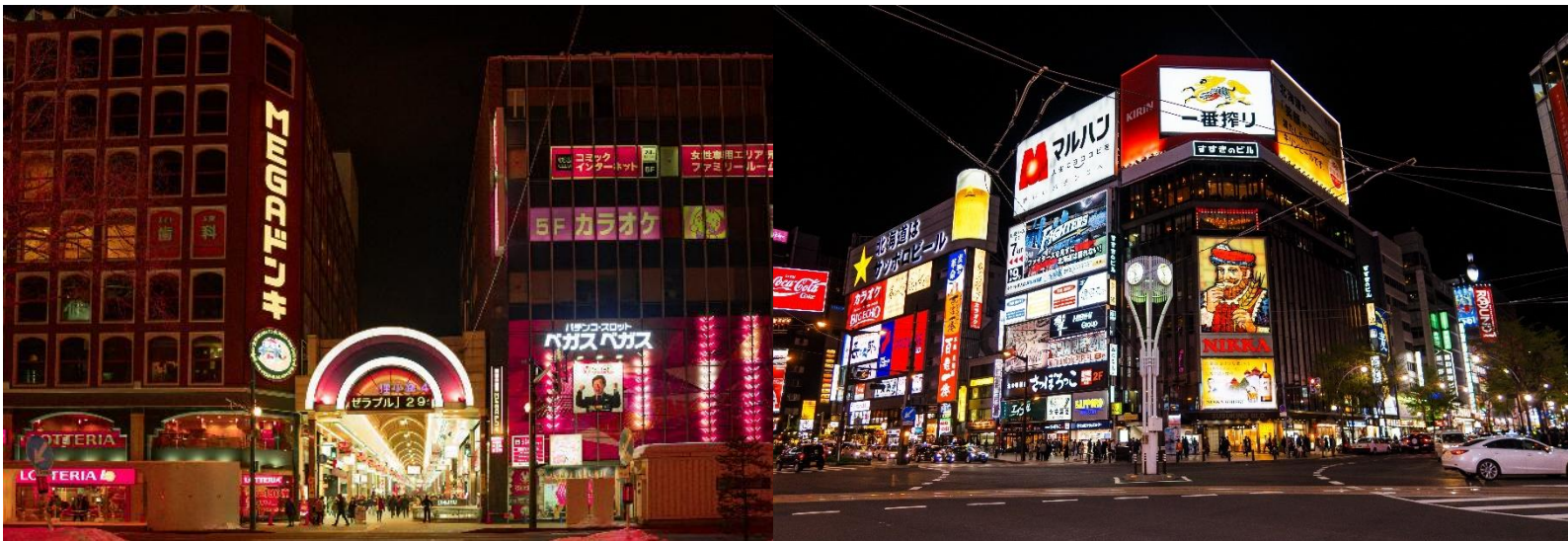
ใบอนุญาตเลขที่ :11/06474 (เปิดบริการ 20 ปี)



สมัครทัวร์ : ไปเรียนทั่วโลก / กลุ่มทมาส่วนตัว / สโมสรฯ / จองตั๋วเครื่องบิน



☎ 02-530-9899 ☎ 081-855-7999, 081-839-0999, 091-939-4556, 091-778-4442, 085-567-5444 @planetholiday www.planetholidaystravel.com



วันที่หก ทำอากาศยานนิวซีโตะเซะ ประเทศญี่ปุ่น – ทำอากาศยานนานาชาติสุวรรณภูมิ ประเทศไทย

🍽️ **อาหาร เช้า**

เช้า 🍽️ รับประทานอาหารเช้า (มื้อที่10) บริการอาหารเช้าแบบ SET BOX

เดินทางสู่ ทำอากาศยานนิวซีโตะเซะ ประเทศญี่ปุ่น เพื่อเตรียมตัวเดินทางกลับ กรุงเทพฯ ประเทศไทย

10.00 น. เดินทางสู่ ทำอากาศยานนานาชาติสุวรรณภูมิ ประเทศไทย อาคารโดยสารการบิน Thai Airways (TG) เที่ยวบินที่ TG671 (บริการอาหารบนเครื่องบิน)

15.50 น. เดินทางถึง ทำอากาศยานนานาชาติสุวรรณภูมิ ประเทศไทย โดยสวัสดิภาพ

หมายเหตุ: รายการทัวร์สามารถเปลี่ยนแปลงได้ตามความเหมาะสม เนื่องจากสภาวะอากาศ, การเมือง, สายการบิน การจราจรช่วงเทศกาลหรือวันหยุดของญี่ปุ่น เป็นต้น โดยมีต้องแจ้งให้ทราบล่วงหน้า โดยทางผู้จัดจะปรับเปลี่ยนโดย



บริษัท แพลนเนท ฮอลิเดย์ ทราเวล จำกัด
Planet Holidays Travel Co.,Ltd

ใบอนุญาตเลขที่ :11/06474 (เปิดบริการ 20 ปี)



สมัครทัวร์ : ไปเรียนทั่วโลก / กลุ่มทมาส่วนตัว / สโมสรฯ / จองตั๋วเครื่องบิน



☎ 02-530-9899 ☎ 081-855-7999, 081-839-0999, 091-939-4556, 091-778-4442, 085-567-5444 @planetholiday www.planetholidaystravel.com



****** เนื่องจากโปรแกรมทัวร์เป็นช่วงฤดูใบไม้เปลี่ยนสีและฤดูหนาว การสัมผัสความงดงามของธรรมชาติ การร่วมรอยและการเปลี่ยนสีของใบไม้ และการตกของหิมะ ไวน์หรือชา ทั้งนี้ขึ้นอยู่กับสภาพอากาศในแต่ละปี



บริษัท แพลนเนท ฮอลิเดย์ ทราเวล จำกัด
Planet Holidays Travel Co.,Ltd

ผ่านการรับรองโดย

📍 14 อาคารแพลนเนท ซอยเฉลิมพระเกียรติ 8.9 ซอย28 แยก7 แขวงคอกไม้ เขตประเวศ กรุงเทพฯ 10250 ☎ 02-530-9899 ☎ 091-939-4556, 091-778-4442, 085-567-5444





บริษัท แพลนเนท ฮอลิเดย์ ทราเวล จำกัด
Planet Holidays Travel Co.,Ltd

ใบอนุญาตเลขที่ :11/06474 (เปิดบริการ 20 ปี)



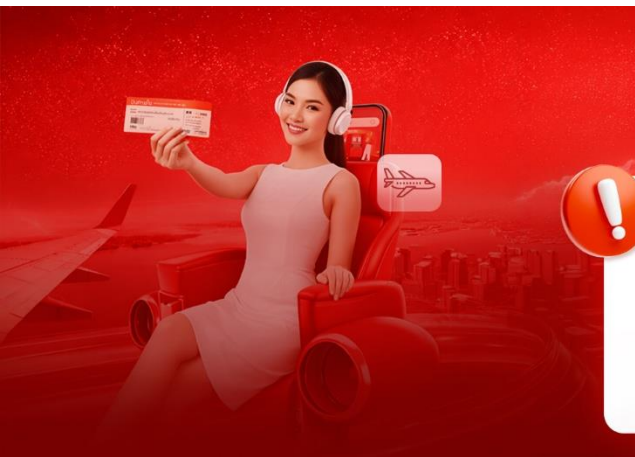
บริการทัวร์ : ไปมัมไบ่นานาชาติ / กลุ่มทามาส่วนตัว / สัมมนา / ทัวร์งาน / จองตั๋วเครื่องบิน



☎ 02-530-9899 📠 081-855-7999, 081-839-0999, 091-939-4556, 091-778-4442, 085-567-5444 🌐 @planetholiday 🌐 www.planetholidaystravel.com

การบริการของรถบัสนำเที่ยวญี่ปุ่น ตามกฎหมายของประเทศญี่ปุ่น สามารถให้บริการวันละ 11 ชั่วโมง มีอาจเพิ่มเวลาได้ โดยมีคนขับและคนขับจะเป็นผู้บริหารเวลาตามความเหมาะสม จึงขอสงวนสิทธิ์ในการปรับเปลี่ยนเวลาท่องเที่ยวตามสถานที่ในโปรแกรมการเดินทาง

**** ตามกฎหมายของประเทศญี่ปุ่นนั้น สามารถให้บริการสูงสุดวันละไม่เกิน 11 ชั่วโมง กรณีที่คนขับรถไม่ได้พักโรงแรมเดียวกับกรุ๊ปทัวร์ หรือ คนขับรถต้องนำรถส่งกลับบริษัทฯ จะสามารถให้บริการกรุ๊ปทัวร์ในวันนั้นๆ ได้สูงสุด 10 ชั่วโมงเท่านั้น เพื่อเป็นการเผื่อเวลาให้คนขับรถถึงที่หมายปลายทางนั้นๆ แล้วเวลารวมทั้งสิ้นไม่เกินเวลา 11 ชม. ตามที่กฎหมายกำหนดบังคับ**



กรณีลูกค้ามีเที่ยวบินในประเทศ

!

กรณีที่เที่ยวบินระหว่างประเทศ ของโปรแกรมการเดินทางที่ท่านเดินทางมีการยกเลิกเที่ยวบิน หรือเปลี่ยนเวลาบิน หรือเกิดเหตุสุดวิสัยอื่นๆ ที่ไม่สามารถเดินทางตามวันและเวลาที่กำหนดเดิมได้ ตามประกาศจากสายการบินและ/หรือการท่าอากาศยาน หรือหน่วยงานที่เกี่ยวข้องทั้งหมด บริษัทฯ และสายการบิน ขอสงวนสิทธิ์ไม่รับผิดชอบค่าใช้จ่ายที่เกิดขึ้นทุกกรณี ต่อเที่ยวบินในประเทศ และ/หรือเที่ยวบินระหว่างประเทศที่ท่านจองเองกรณีจอยทัวร์กับบริษัทฯ

ประกาศสำคัญ: รับเฉพาะผู้มีวิฤตประสงคเพื่อการท่องเที่ยวเท่านั้น ค่าทัวร์ที่จ่ายให้กับผู้จัด เป็นการชำระแบบจ่ายชำระขาด และผู้จัดได้ชำระให้กับสายการบินและสถานที่ต่างๆ แบบชำระขาดเช่นกันก่อนออกเดินทาง ฉะนั้นหากท่านไม่เข้าร่วมเดินทาง หรือใช้บริการตามรายการไม่ด้วยสาเหตุใด หรือได้รับการปฏิเสธการเข้าหรือออกนอกเมืองจากประเทศในรายการ (ประเทศไทยและประเทศญี่ปุ่น) ทางผู้จัดขอสงวนสิทธิ์การคืนเงินสดส่วนใดๆ รวมทั้งค่าตัวเครื่องบินให้แก่ท่าน



บริษัท แพลนเนท ฮอลิเดย์ ทราเวล จำกัด
Planet Holidays Travel Co.,Ltd

ผ่านการรับรองโดย

📍 14 อาคารแพลนเนท ซอยเฉลิมพระเกียรติ ส.9 ซอย28 แยก7 แขวงคอกไม้ เขตประเวศ
กรุงเทพฯ 10250 ☎ 02-530-9899 📠 091-939-4556, 091-778-4442, 085-567-5444





เงื่อนไขการให้บริการ

- ▶ การเดินทางครั้งนี้จะต้องมีจำนวน 20 ท่านขึ้นไป กรณีไม่ถึงจำนวนดังกล่าว
 - จะส่งจอยน์ทัวร์กับบริษัทที่มีโปรแกรมใกล้เคียงกัน
 - หรือเลื่อน หรือยกเลิกการเดินทาง โดยทางบริษัทจะทำการแจ้งให้ท่านทราบล่วงหน้าก่อนการเดินทางประมาณ 10 วัน
 - หรือขอสงวนสิทธิ์ในการปรับราคาค่าบริการเพิ่ม (ในกรณีที่ผู้เดินทางไม่ถึง 15 ท่าน และท่านยังประสงค์เดินทางต่อ) โดยทางบริษัทจะทำการแจ้งให้ท่านทราบก่อนล่วงหน้า
 - ▶ ในกรณีที่ลูกค้าต้องออกตัวโดยสารถภายในประเทศ กรุณาติดต่อเจ้าหน้าที่ของบริษัทฯ ก่อนทุกครั้ง มิฉะนั้นทางบริษัทจะไม่รับผิดชอบใดๆ ทั้งสิ้น
 - ▶ การจองทัวร์และชำระค่าบริการ
 - **กรุณาชำระค่ามัดจำ ท่านละ 30,000 บาท** กรุณาส่งสำเนาหน้าพาสปอร์ต พร้อมเอกสารชำระมัดจำค่าทัวร์
 - ค่าทัวร์ส่วนที่เหลือชำระ 25-30 วันก่อนออกเดินทาง **กรณีบริษัทฯ จำเป็นต้องออกตัวก่อนท่านจำเป็นต้องชำระค่าทัวร์ส่วนที่เหลือตามที่บริษัทกำหนดแจ้งเท่านั้น**
- **สำคัญ**** สำเนาหน้าพาสปอร์ตผู้เดินทาง (จะต้องมีอายุเหลือมากกว่า 6 เดือน ก่อนหมดอายุนับจากวันเดินทางไป-กลับ และจำนวนหน้าหนังสือเดินทางต้องเหลือว่างสำหรับติดวีซ่าไม่ต่ำกว่า 3 หน้า) ****กรุณาตรวจสอบก่อนส่งให้บริษัทมิฉะนั้นทางบริษัทจะไม่รับผิดชอบกรณีพาสปอร์ตหมดอายุ **** กรุณาส่งพร้อมหลักฐานการโอนเงินมัดจำ

เงื่อนไขการยกเลิก

- ยกเลิกก่อนการเดินทางตั้งแต่ 30 วันขึ้นไป คืนเงินค่าทัวร์โดยหักค่าใช้จ่ายที่เกิดขึ้นจริง
 - ยกเลิกก่อนการเดินทาง 15-29 วัน ยึดเงิน 50% จากยอดที่ลูกค้าชำระมา และเก็บค่าใช้จ่ายที่เกิดขึ้นจริง(ถ้ามี)
 - ยกเลิกก่อนการเดินทางน้อยกว่า 15 วัน ขอสงวนสิทธิ์ยึดเงินเต็มจำนวน
- *กรณีมีเหตุยกเลิกทัวร์ โดยไม่ใช้ความผิดของบริษัททัวร์ คืนเงินค่าทัวร์โดยหักค่าใช้จ่ายที่เกิดขึ้นจริง(ถ้ามี)
- *ค่าใช้จ่ายที่เกิดขึ้นจริง เช่น ค่ามัดจำตัวเครื่องบิน โรงแรม ค่าวีซ่า และค่าใช้จ่ายจำเป็นอื่นๆ

กรณีจองทัวร์วันหยุดเทศกาล วันหยุดนักขัตฤกษ์ วันหยุดยาวต่อเนื่อง หากได้มีการแจ้งยกเลิกทัวร์ ทางบริษัทฯ ขอสงวนสิทธิ์เก็บค่าทัวร์ทั้งหมด โดยไม่มีเงื่อนไขใดๆ ทั้งสิ้น





อัตราค่าบริการนี้ รวม

- ค่าตัวโดยสารเครื่องบินไป-กลับ ชั้นประหยัดพร้อมค่าภาษีสนามบินทุกแห่งตามรายการทัวร์ข้างต้น (ตัวกรุ๊ปไม่สามารถ Upgrade ที่นั่ง ได้ และต้องเดินทางไป-กลับพร้อมตัวกรุ๊ปเท่านั้นไม่สามารถเลื่อนวันได้)
- ค่าที่พักห้องละ 2-3 ท่าน ตามโรงแรมที่ระบุไว้ในรายการหรือระดับใกล้เคียงกัน
กรณีพัก 3 ท่านถ้าวันที่เข้าพักห้องโรงแรม ไม่มีห้อง TRP (3 ท่าน) อาจจำเป็นต้องแยกพัก 2 ห้อง (มีค่าใช้จ่ายพักเดี่ยวเพิ่ม) กรณีห้อง TWIN BED (เตียงเดี่ยว 2 เตียง) ซึ่งโรงแรมไม่มีหรือเต็ม ทางบริษัทขอปรับเป็นห้อง DOUBLE BED แทนโดยมีต้องแจ้งให้ทราบล่วงหน้า หรือ หากต้องการห้องพักแบบ DOUBLE BED (1 เตียงใหญ่) ซึ่งโรงแรมไม่มีหรือเต็ม ทางบริษัทขอปรับเป็นห้อง TWIN BED แทนโดยมีต้องแจ้งให้ทราบล่วงหน้า กรณีห้องพักในเมืองที่ระบุไว้ในโปรแกรมมีเทศกาลวันหยุด มีงานแฟร์ต่างๆ บริษัทฯ ขอจัดที่พักในเมืองใกล้เคียงแทน
- ค่าอาหาร ค่าเข้าชม และ ค่ายานพาหนะทุกชนิด ตามที่ระบุไว้ในรายการทัวร์ข้างต้น
- เจ้าหน้าที่บริษัทฯ คอยอำนวยความสะดวกตลอดการเดินทาง
- ค่าน้ำหนักกระเป๋า สายการบิน Thai Airways (TG) สัมภาระโหลดใต้ท้องเครื่อง 1 ใบ ไม่เกิน 23 กิโลกรัม และ ถ้อขึ้นเครื่องได้ 7 กิโลกรัม และค่าประกันวินาศภัยเครื่องบินตามเงื่อนไขของแต่ละสายการบินที่มีการเรียกเก็บ และกรณีสัมภาระเกินกำหนดต้องเสียค่าปรับตามที่สายการบินเรียกเก็บ
- ค่าประกันอุบัติเหตุตามกรมธรรม์วงเงิน 1,000,000 บาท ค่ารักษาพยาบาล ตามเงื่อนไขของบริษัทฯ ประกันภัยที่บริษัททำไว้ ทั้งนี้ยอมอยู่ในข้อจำกัดที่มีการตกลงไว้กับบริษัทประกันชีวิต ทุกกรณี ต้องมีใบเสร็จและเอกสารรับรองทางการแพทย์ จากหน่วยงานที่เกี่ยวข้อง ไม่รวมประกันสุขภาพ ท่านสามารถสั่งซื้อประกันสุขภาพเพิ่มได้จากบริษัทประกันทั่วไป
- ค่าภาษีสนามบิน และค่าภาษีน้ำมันตามรายการทัวร์
- ค่ารถปรับอากาศนำเที่ยวตามระบุไว้ในรายการ พร้อมคนขับรถ (กฎหมายไม่อนุญาตให้คนขับรถเกิน 12 ชม./วัน)
- รวมภาษีมูลค่าเพิ่ม 7% และภาษีหัก ณ ที่จ่าย 3% (ค่าบริการเท่านั้น)

อัตราค่าบริการนี้ ไม่รวม

- ค่าทำหนังสือเดินทางไทย และเอกสารต่างด้าวต่างๆ
- ค่าใช้จ่ายอื่นๆ ที่นอกเหนือจากรายการระบุ อาทิเช่น ค่าอาหาร เครื่องดื่ม ค่าช้อปปิ้ง ค่าโทรศัพท์ เป็นต้น
- ค่าภาษีทุกรายการคิดจากยอดบริการ, ค่าภาษีเดินทาง (ถ้ามีการเรียกเก็บ)
- ค่าภาษีน้ำมันที่สายการบินเรียกเก็บเพิ่มภายหลังจากทางบริษัทฯ ได้ออกตั๋วเครื่องบิน และได้ทำการขายโปรแกรมไปแล้ว*บริษัทฯ ขอสงวนสิทธิ์ในการปรับอัตราค่าบริการขึ้น เนื่องจากมีการปรับ ภาษีสนามบินขึ้นและ/หรือการปรับเปลี่ยนค่าเชอร์ชาร์จ์น้ำมัน จากสายการบิน โดยมีต้องแจ้งให้ทราบล่วงหน้า
- ค่าพนักงานยกกระเป๋าที่โรงแรม
- ค่าทิปไกด์ คนขับรถ ขออนุญาตนำเก็บ ณ สนามบินวันแรก ท่านละ 2,000 บาท / ท่าน





หมายเหตุ

กรุณาอ่านศึกษารายละเอียดทั้งหมดก่อนทำการจอง เพื่อความถูกต้องและความเข้าใจตรงกันระหว่างท่านลูกค้าและบริษัทฯ และเมื่อท่านตกลงชำระเงินมัดจำหรือค่าทัวร์ทั้งหมดกับทางบริษัทฯ แล้วทางบริษัทฯ จะถือว่าท่านได้ยอมรับเงื่อนไขข้อตกลงต่างๆ ทั้งหมด

1. บริษัทฯ ขอสงวนสิทธิ์ที่จะเลื่อนการเดินทางหรือปรับราคาค่าบริการขึ้นในกรณีที่ผู้ร่วมคณะไม่ถึง 20 ท่าน
2. ขอสงวนสิทธิ์การเก็บค่าน้ำมันและภาษีสนามบินทุกแห่งเพิ่ม หากสายการบินมีการปรับขึ้นก่อนวันเดินทาง *บริษัทฯ ขอสงวนสิทธิ์ในการปรับอัตราค่าบริการขึ้น เนื่องจากมีการปรับ ภาษีสนามบินขึ้นและ/หรือการปรับเปลี่ยนค่าเชอร์ชาร์จ์น้ำมันจากสายการบิน โดยมีต้องแจ้งให้ทราบล่วงหน้า
3. บริษัทฯ ขอสงวนสิทธิ์ในการเปลี่ยนเที่ยวบิน โดยมีต้องแจ้งให้ทราบล่วงหน้าอันเนื่องจากสาเหตุต่างๆ
4. บริษัทฯ จะไม่รับผิดชอบใดๆ ทั้งสิ้น หากเกิดกรณีความล่าช้าจากสายการบิน, การยกเลิกบิน, การประท้วง, การนัดหยุดงาน, การก่อการจลาจล, ภัยธรรมชาติ, การนำสิ่งของผิดกฎหมาย ซึ่งอยู่นอกเหนือความรับผิดชอบของบริษัทฯ
5. บริษัทฯ จะไม่รับผิดชอบใดๆ ทั้งสิ้น หากเกิดสิ่งของสูญหาย อันเนื่องเกิดจากความประมาทของท่าน, เกิดจากการโจรกรรม และ อุบัติเหตุจากความประมาทของนักท่องเที่ยวเอง
6. เมื่อท่านตกลงชำระเงินมัดจำหรือค่าทัวร์ทั้งหมดกับทางบริษัทฯ แล้ว ทางบริษัทฯ จะถือว่าท่านได้ยอมรับเงื่อนไขข้อตกลงต่างๆ ทั้งหมด
7. รายการนี้เป็นเพียงข้อเสนอที่ต้องได้รับการยืนยันจากบริษัทฯ อีกครั้งหนึ่ง หลังจากได้สำรองโรงแรมที่พักในต่างประเทศเรียบร้อยแล้ว โดยโรงแรมจัดในระดับใกล้เคียงกัน ซึ่งอาจจะปรับเปลี่ยนตามที่ระบุในโปรแกรม
8. การจัดการเรื่องห้องพัก เป็นสิทธิ์ของโรงแรมในการจัดห้องให้กับกรุ๊ปที่เข้าพัก โดยมีห้องพักสำหรับผู้สูบบุหรี่ / ปลอดบุหรี่ได้ โดยอาจจะขอเปลี่ยนห้องได้ตามความประสงค์ของผู้ที่พัก ทั้งนี้ขึ้นอยู่กับความพร้อมให้บริการของโรงแรม และไม่สามารถรับประกันได้
9. กรณีผู้เดินทางต้องการความช่วยเหลือเป็นพิเศษ อาทิเช่น **ใช้วีลแชร์ กรุณาแจ้งบริษัทฯ อย่างช้า 14 วัน ก่อนการเดินทาง** มิฉะนั้น บริษัทฯ ไม่สามารถจัดการให้ล่วงหน้าได้
10. มัคคุเทศก์ พนักงาน และ ตัวแทนของผู้จัด ไม่มีสิทธิ์ในการให้คำสัญญาใดๆ ทั้งสิ้นแทนผู้จัด นอกจากมีเอกสารลงนามโดยผู้มีอำนาจของผู้จัดกำกับเท่านั้น
11. ผู้จัดจะไม่รับผิดชอบและไม่สามารถคืนค่าใช้จ่ายต่างๆ ได้เนื่องจากการเป็นการเหมาะสมกับตัวแทนต่างๆ ในกรณีที่ผู้เดินทางไม่ผ่านการพิจารณาในการตรวจคนเข้าเมือง-ออกเมือง ไม่ว่าจะเป็นกองตรวจคนเข้าเมืองหรือกรมแรงงานของทุกประเทศ ในรายการท่องเที่ยว อันเนื่องมาจากการกระทำที่ส่อไปในทางผิดกฎหมาย การหลบหนี เข้าออกเมือง เอกสารเดินทางไม่ถูกต้อง หรือ การถูกปฏิเสธในกรณีอื่นๆ





บริษัท แพลนเนท ฮอลิเดย์ ทราเวล จำกัด
Planet Holidays Travel Co.,Ltd

ใบอนุญาตเลขที่ : 11/06474 (เปิดบริการ 20 ปี)



สมัครทัวร์ : ไปไม่สิ้นตัวทั่วโลก / กลุ่มไหนส่วนตัว / สั้นมา ดูงาน / จองตั๋วเครื่องบิน



☎ 02-530-9899 📠 081-855-7999, 081-839-0999, 091-939-4556, 091-778-4442, 085-567-5444 📧 @planetholiday 🌐 www.planetholidaystravel.com

Allianz Travel ประกันการเดินทาง

หมดกังวล ทุกการเดินทาง

ระยะเวลาการเดินทาง	(แผนยุโรป) เอเชีย	(แผนยุโรป) ทั่วโลก	ระยะเวลาการเดินทาง	(แผนยุโรป) เอเชีย	(แผนยุโรป) ทั่วโลก	ผลประโยชน์ ความคุ้มครอง	เดินทางในเอเชีย	เดินทางทั่วโลก
1-2 วัน	220.-	420.-	9 วัน	335.-	585.-	1. การสูญเสียชีวิต / อวัยวะ / สาตา หรือทุเลาทาง การ จากอุบัติเหตุ - ผู้ชายประกันมีอายุตั้งแต่ 16 ปี จนถึง 75 ปี - ผู้ชายประกันมีอายุต่ำกว่า 16 ปี หรือมากกว่า 75 ปี	1,500,000.- 750,000.-	2,000,000.- 1,000,000.-
3 วัน	230.-	420.-	10 วัน	345.-	605.-			
4 วัน	240.-	420.-	11 วัน	365.-	660.-	2. การรักษาพยาบาลในต่างประเทศ (วงเงินค่ารักษาพยาบาลต่อครั้ง สำหรับแผนรายปี) - ค่ารักษาพยาบาลต่อวันในประเทศไทย (ภายใน 30 วัน นับจากเริ่มเดินทาง ถึง ประเทศไทย) - คุ้มครองค่าใช้จ่ายค่ารักษาพยาบาลใน ประเทศที่ยกเว้นกรณีไม่ครอบคลุม ค่าประมาณค่า (ภายใน 7 วัน นับจากเริ่มเดินทางถึง ประเทศไทย)	2,000,000.- 200,000.- 50,000.-	2,000,000.- 200,000.- 50,000.-
5 วัน	250.-	460.-	12 วัน	375.-	680.-			
5 วัน	295.-	470.-	13 วัน	385.-	710.-			
7 วัน	315.-	555.-	14 วัน	400.-	730.-			
8 วัน	325.-	575.-	15-18 วัน	450.-	855.-			

รายละเอียดการชำระค่าบริการ



ชื่อบัญชี : บจก. ลุกซ์แพลนเนท ทราเวลเลอร์
ธนาคาร กสิกรไทย สาขา มาร์เก็ต วิลเลจ สุวรรณภูมิ
137-1-55475-7



ชื่อบัญชี : บจก. ลุกซ์แพลนเนท ทราเวลเลอร์
ธนาคาร ยูโอบี สาขา ถนนศรีนครา
797-1-65104-4



ชื่อบัญชี : คุณนิษฐเนตร ทวีเกียรติวิธา
ธนาคาร กสิกรไทย สาขา เมกาบางนา
028-1-54355-5



ชื่อบัญชี : คุณนิษฐเนตร ทวีเกียรติวิธา
ธนาคาร ยูโอบี สาขา พาราไดซ์ พาร์ค
813-1-74805-1



ชื่อบัญชี : คุณนิษฐเนตร ทวีเกียรติวิธา
ธนาคาร กรุงเทพ สาขาเอ็กเชน ทาวเวอร์
926-0-10444-4

สอบถามเพิ่มเติม/จองทัวร์



แพนทนายจอยหน้าบ้าน :

085-567-5444, 091-778-4442, 091-939-4556,
081-855-7999, 081-839-0999

แพนกกกรุ๊ปเหมา : 063-539-3965, 091-939-9356

Hotline
02-530-9899 (เวลา 9.00-19.30 น.)

สแกน QR code
สอบถามข้อมูลเพิ่มเติมได้ที



บริษัท แพลนเนท ฮอลิเดย์ ทราเวล จำกัด
Planet Holidays Travel Co.,Ltd

ผ่านการรับรองโดย



14 อาคารแพลนเนท ซอยเฉลิมพระเกียรติ ร.9 ซอย28 แยก7 แขวงคลองกุ่ม เขตประเวศ
กรุงเทพฯ 10250 ☎ 02-530-9899 📠 091-939-4556, 091-778-4442, 085-567-5444



บริษัท แพลนเนท ฮอลิเดย์ ทราเวล จำกัด
Planet Holidays Travel Co.,Ltd

ใบอนุญาตเลขที่ :11/06474 (ปีครบ 20 ปี)



บริการทัวร์ : ไปรษณีย์ทั่วโลก / กลุ่มเกาะส่วนตัว / สโมสรนา ตูจาน / จองตั๋วเครื่องบิน



☎ 02-530-9899 ☎ 081-855-7999, 081-839-0999, 091-939-4556, 091-778-4442, 085-567-5444 @planetholiday www.planetholidaystravel.com



โอนผ่านธนาคารตามรายละเอียดดังนี้

ชื่อบัญชี : บจก. ลุกซ์แพลนเนท ทราเวลเลอร์

ธนาคารกสิกรไทย
开泰银行 KASIKORNBANK



ธนาคารกสิกรไทย : สาขา มาร์เก็ต วิลเลจ สุวรรณภูมิ

เลขที่บัญชี : 137-1-55475-7

ชื่อบัญชี : คุณนิษฐเนตร ทวีเกียรติวิษา

ธนาคารกสิกรไทย
开泰银行 KASIKORNBANK



ธนาคารกสิกรไทย : สาขา เมกาบางนา

เลขที่บัญชี : 028-1-54355-5

กรุณาส่งสลิปหลังจากชำระค่าทัวร์ด้วยนะครับ



บริษัท แพลนเนท ฮอลิเดย์ ทราเวล จำกัด
Planet Holidays Travel Co.,Ltd

ผ่านการรับรองโดย



14 อาคารแพลนเนท ซอยเฉลิมพระเกียรติ ร.9 ซอย28 แยก7 แขวงคอกไม้ เขตประเวศ
กรุงเทพฯ 10250 ☎ 02-530-9899 ☎ 091-939-4556, 091-778-4442, 085-567-5444