



บริษัท แพลนเนท ฮอลิเดย์ ทราเวล จำกัด
Planet Holidays Travel Co.,Ltd
 ใบอนุญาตเลขที่ :11/06474 (เปิดบริการ 20 ปี)



รับจัดทัวร์ : ไม่มีขั้นต่ำทั่วโลก / กรุ๊ปขนาดส่วนตัว / สั้นนานๆ ตามใจ / จองตั๋วเครื่องบิน



☎ 02-530-9899 ☎ 081-855-7999, 081-839-0999, 091-939-4556, 091-778-4442, 085-567-5444 @planetholiday www.planetholidaystravel.com

BEST JAPAN
5 วัน | 3 คืน



มหัศจรรย์

Tokyo

ฮาคุบะ โมบิจิ ฟุจิ

เก็บครบไฮไลท์ความสวยงาม
 แห่งเมืองนากาโน่ และ ฮาคุบะ
 แวะจุดถ่ายรูปยอดนิยม AO LAKESIDE CAFE

29,999.- ราคาเริ่มต้น

📅 เดินทาง : ตุลาคม 69



AO Lakeside Cafe'



ฮาคุบะฮิงาซากะ



ช้อปปิ้งชินจูกุ

🧖‍♀️ พิเศษ!! ที่พักร้อน Onsen 1 คืน

🧳 น้ำหนักกระเป๋า 20 Kg. บริการอาหารบนเครื่องบิน

🏠 พักโรงแรมดี 3 ดาว

🍴 อาหาร 7 มื้อ

🍷 พิเศษ!! บุฟเฟ่ต์ยากินิคุ บุฟเฟ่ต์ชาบูยักษ์



เที่ยวครบ!! ชมอุโมงค์เมเปิ้ล ถ่ายรูปริมทะเลสาบกับภูเขาไฟฟูจิ ณ ไอชิฮาร์ปาร์ค ช้อปปิ้งชินจูกุ



บริษัท แพลนเนท ฮอลิเดย์ ทราเวล จำกัด
Planet Holidays Travel Co.,Ltd

ผ่านารับรองโดย

📍 14 อาคารแพลนเนท ซอยเฉลิมพระเกียรติ 8.9 ซอย28 แยก7 แขวงจตุจักร เขตปทุมธานี กรุงเทพฯ 10250 ☎ 02-530-9899 ☎ 091-939-4556, 091-778-4442, 085-567-5444





มหัศจรรย์
Tokyo
 ฮาคูบะ โมมิจิ ฟุจิ

BEST JAPAN

5 วัน | 3 คืน



เก็บครบไฮไลท์ความสวยงาม

**แห่งเมืองนากาโน่
 และ ฮาคูบะ**

แวะจุดถ่ายรูปรูปยอดนิยม AO LAKESIDE CAFE

Asia FLIGHT : XJ600 BKK 23:55 → NRT 08:00 NRT 09:15 → BKK 14:40 FLIGHT : XJ601

โปรแกรมเดินทาง

- 1 • กรุงเทพฯ สนามบินดอนเมือง
- 2 • ทำอากาศยานานาชาตินาริตะ • เมืองเก่าคาวาโกเอะ • เมืองนากาโน่ • วัดเซ็นโคจิ • ถนนนากามิสะ
- 3 • ฮะคุบะ • อิวาทากะ ทอนโดล่า ลิฟท์ • โออิเคะปาร์ค • Ao Lakeside Café • จังหวัดยามานาชิ
- 4 • พิธัชชาญี่ปุ่น • อุโมงค์เมเบิลโมมิจิโคโร • โออิชิปาร์ค • ซัปโปริงชินจูกุ
- 5 • ทำอากาศยานานาชาตินาริตะ • สนามบินดอนเมือง กรุงเทพฯ

อาหาร : 7 มื้อ			โรงแรม : 3 คาว
เช้า	กลางวัน	เย็น	
✕	✓		Hotel Nagano Area หรือเทียบเท่ามาตรฐานญี่ปุ่น
✓	✓	✓	FUJI HOTEL AREA หรือเทียบเท่ามาตรฐานญี่ปุ่น
✓	✓		HOTEL NARITA AREA หรือเทียบเท่ามาตรฐานญี่ปุ่น
✓	✕		



AO Lakeside Cafe'



ฮาคูบะอิวัตากะ



ซัปโปริงชินจูกุ





อัตราค่าบริการและเงื่อนไขรายการท่องเที่ยว

วันเดินทาง	จำนวน	ผู้ใหญ่	เด็กอายุต่ำกว่า 6 ปีไม่มีเตียง	พักเดี่ยว
01 - 05 ตุลาคม 2569	30+1	29,999	27,999	7,900
02 - 06 ตุลาคม 2569	30+1	29,999	27,999	7,900
03 - 07 ตุลาคม 2569	30+1	29,999	27,999	7,900
07 - 11 ตุลาคม 2569	30+1	35,999	33,999	7,900
11 - 15 ตุลาคม 2569	30+1	35,999	33,999	7,900
12 - 16 ตุลาคม 2569	30+1	35,999	33,999	7,900
19 - 23 ตุลาคม 2569	30+1	35,999	33,999	7,900
21 - 25 ตุลาคม 2569	30+1	39,999	37,999	7,900
22 - 26 ตุลาคม 2569	30+1	39,999	37,999	7,900
23 - 27 ตุลาคม 2569	30+1	39,999	37,999	7,900
24 - 28 ตุลาคม 2569	30+1	35,999	33,999	7,900
25 - 29 ตุลาคม 2569	30+1	35,999	33,999	7,900
26 - 30 ตุลาคม 2569	30+1	35,999	33,999	7,900
27 - 31 ตุลาคม 2569	30+1	35,999	33,999	7,900
28 ตุลาคม - 1 พฤศจิกายน 2569	30+1	36,999	34,999	7,900
29 ตุลาคม - 2 พฤศจิกายน 2569	30+1	36,999	34,999	7,900
30 ตุลาคม - 3 พฤศจิกายน 2569	30+1	36,999	34,999	7,900
31 ตุลาคม - 4 พฤศจิกายน 2569	30+1	36,999	34,999	7,900

****ราคา INFANT (อายุไม่ถึง 2 ปี บริบูรณ์ ณ วันเดินทางกลับ) ท่านละ 6,000 บาท อัตรานี้รวมรายการทัวร์และตั๋วเครื่องบินแล้ว****

ราคา JOINLAND หักตั๋วเครื่องบินออกท่านละ 10,000 บาท

อัตราค่าบริการนี้ไม่รวม ค่าทิปไกด์, พนักงานขับรถ รวมทั้งทริป 2,000 บาท/ท่าน

สำหรับลูกค้าเส้นทางญี่ปุ่น ทุกเส้นทาง ที่ซื้อทัวร์ในราคาโปรโมชั่นผ่านทางบริษัทของสงวนสิทธิ์ในการ





งดให้บริการรับซื้อบริการเสริมทุกชนิด เช่น ที่นั่ง น้ำหนัก หรือ อาหาร เป็นต้น

ขอสวนสิทธิ์ในการเลือกที่นั่งบนเครื่องบิน เนื่องจากการจัดที่นั่งบนเครื่องบิน เป็นสิทธิ์ของเจ้าหน้าที่เช็คอิน

ซึ่งทางบริษัทไม่สามารถเข้าไปแทรกแซงได้

หมายเหตุ !

ราคาโปรโมชั่น สำหรับผู้ที่เดินทางเที่ยว
ตามโปรแกรมทัวร์เท่านั้น!! หากผิดวัตถุประสงค์
เช่น แยกเดินทาง หรือ จองโรงแรมแยกจากทัวร์เอง
ทางบริษัทฯ ขออนุญาตเก็บค่าใช้จ่ายเพิ่มเติม **ท่านละ 10,000 บาท**
ณ วันที่ลูกค้าแยกเดินทาง โดยมีต้องแจ้งให้ท่านทราบล่วงหน้า

หมายเหตุ !

ทางบริษัทฯ ไม่มีนโยบายให้ใครได้รับฝากกระเป๋าสัมภาระ หรือ สิ่งของต่างๆของลูกค้า ทุกกรณี
ไม่ว่าด้วยสาเหตุใดๆก็ตาม เช่น แยกกลับโรงแรมเอง หรือ แยกออกจากกรุ๊ปไปทำธุระ เป็นต้น
หากมีการรับฝาก และสิ่งของสูญหายหรือชำรุด ทางบริษัทฯ โทด์ และคนขับรถ จะไม่รับผิดชอบทุกกรณี





โปรแกรมการเดินทาง 5 วัน 3 คืน : เดินทางโดยสายการบินไทยแอร์เอเชียเอ็กซ์



DMK	✈	NRT
เที่ยวบิน	ออก	ถึง
XJ600	23.55	08.00

NRT	✈	DMK
เที่ยวบิน	ออก	ถึง
XJ601	09.15	14.40

วันแรก กรุงเทพฯ สนามบินดอนเมือง

20.30 น. พร้อมกันที่ สนามบินดอนเมือง อาคาร 1 ชั้น 3 ประตู 7 สายการบินไทยแอร์เอเชียเอ็กซ์ Thai Air Asia X (XJ) โดยมีเจ้าหน้าที่อำนวยความสะดวกแก่ทุกท่าน

23.55 น. ออกเดินทางสู่ เมืองนาริตะ ประเทศญี่ปุ่น โดยเที่ยวบิน XJ600 (มีอาหารบริการบนเครื่อง)



หมายเหตุ !

สำหรับลูกค้าที่มีความประสงค์ต้องการเลือกที่นั่ง เนื่องจากตัวเครื่องบินของคณะเป็นตัวกรุ๊ป ระบบจะเรนด์อมที่นั่ง ไม่สามารถเลือกที่นั่งได้
ซึ่งเป็นไปตามเงื่อนไขของสายการบิน หากลูกค้าต้องการเลือกที่นั่ง
สายการบินแอร์เอเชีย เอ็กซ์ มีการบริการเลือกที่นั่งและอัพที่นั่ง อัตราค่าบริการเป็นไปตามสายการบินกำหนด
กรุณาแจ้งพนักงานขายทุกครั้งก่อนทำการจองและหากลูกค้าต้องการรถเข็นวีลแชร์
ณ สนามบิน กรุณาแจ้งพนักงานขายก่อนออกเดินทางอย่างน้อย 3-5 วัน



วันที่สอง

ทำอากาศยานนานาชาตินาริตะ • เมืองเก่าคาวาโกเอะ • เมืองนากาโน่ • วัดเซ็นโคจิ • ถนนนากามิเสะ

🕒 (-/กลางวัน/-)

08.00 น.

เดินทางถึง **ทำอากาศยานนานาชาตินาริตะ ประเทศญี่ปุ่น** พบการต้อนรับอย่างอบอุ่นจากเจ้าหน้าที่ (เวลาท้องถิ่นที่ญี่ปุ่นเร็วกว่าประเทศไทย 2 ชั่วโมง) **นาริตะ** เป็นเมืองในจังหวัดชิบะ ประเทศญี่ปุ่น เป็นที่ตั้งของทำอากาศยานนานาชาตินาริตะ ซึ่งเป็นทำอากาศยานนานาชาติที่ให้บริการสำหรับพื้นที่ของกรุงโตเกียวและเมืองโดยรอบ หลังจากผ่านขั้นตอนของกรมศุลกากรเรียบร้อยแล้ว

กลางวัน

🕒 **บริการอาหารกลางวัน ณ ร้านอาหาร เมนูพิเศษ!! บุฟเฟต์ปังย่างยากินิกุ**

เดินทางสู่

ย่านเมืองเก่าคาวาโกเอะ เป็นที่รู้จักในอีกชื่อหนึ่งว่าโคะเอโดะ คาวาโกเอะ หรือ “เอโดะน้อย” สาเหตุหนึ่งที่ย่านนี้ชื่อนี้ก็เพราะที่นี่ยังรักษารูปแบบและสิ่งก่อสร้างในสมัยเอโดะไว้เป็นอย่างดี เยี่ยมเยือนย่านโกดังเก่าที่ไม่เหมือนใครและสัมผัสบรรยากาศเอโดะดั้งเดิมอีกครั้ง คาวาโกเอะมีโกดังดินเหนียวเก่าและบ้านพ่อค้าซึ่งเรียกว่าคุระซุคุริ บนถนนเก่าสายหลักยังคงมีลูกกวาดและขนมหวานสไตล์ญี่ปุ่นสมัยเมจิจำหน่าย คาวาโกเอะปรากฏอยู่ในละครโทรทัศน์ในประเทศสุดฮิตหลายเรื่อง ทำให้ที่โด่งดังในหมู่นักท่องเที่ยวชาวญี่ปุ่น บนถนนคุระซุคุริของคาวาโกเอะมีโกดังตั้งเรียงรายเป็นระยะทางหลายร้อยเมตร ตึกเก่า ๆ เหล่านี้ทำให้เกิดความรู้สึกที่แตกต่างออกไปราวกับได้ย้อนเวลากลับไปในอดีต เพราะโครงสร้างไม้เหล่านี้แตกต่างจากสถาปัตยกรรมญี่ปุ่นสมัยใหม่อย่างมาก ในช่วงยุคเอโดะ คุระหรือโกดังจะถูกสร้างขึ้นด้วยไม้แล้วฉาบผนังด้วยดินเหนียว





เดินทางสู่ **จังหวัดนากาโน่** เป็นจังหวัดไม่ติดทะเลในประเทศญี่ปุ่น เป็นเมืองที่สามารถเดินทางด้วยรถไฟชินคันเซ็นหรือรถไฟด่วนจากโตเกียว นาโกย่า โอซาก้า ได้สะดวก

จากนั้น นำท่านชม **วัดเซ็นโคจิ** เป็นวัดที่สำคัญแห่งหนึ่งของญี่ปุ่น ตั้งอยู่ที่จังหวัดนากาโน่ โดยวัดแห่งนี้สร้างขึ้นประมาณศตวรรษที่ 7 โดยมีวัตถุประสงค์หลักคือเก็บรักษาพระพุทธรูปองค์แรกที่เข้ามาในประเทศญี่ปุ่น เรียกว่า **Ikko Sanzon Amida Nyorai** หรือ “พระอมิตาภะตรีเอกภาพเปล่งรัศมีเป็นหนึ่งเดียว” ที่นี่เป็นหนึ่งในสถานที่แสวงบุญไม่กี่แห่งที่เหลืออยู่ในญี่ปุ่น นอกจากนั้นแล้ววัดนี้ยังมีวิหารหลักและประตู Sanmon ที่เป็นจุดเด่นอีกอย่างของวัด นับว่าเป็น 1 ในอาคารไม้ที่เป็นสมบัติของชาติที่ใหญ่ที่สุดของฝั่งตะวันออกของญี่ปุ่น โดยด้านในของวิหารหลักนั้นจะเต็มไปด้วยพระพุทธรูปต่างๆมากมาย และมีไฮไลท์สำคัญอีกอย่างหนึ่งของวัดนี้คือ ในวิหารหลักนั้นมีทางที่สามารถลงไปยังทางเดินใต้ดินได้





นำท่านชม **ถนนนากามิเสะ** ของวัดเซ็นโคจิ ที่นี้เต็มไปด้วยของที่ระลึกทางพุทธศาสนาไปจนถึงของเก่าและของกินทุกประเภท ประกอบไปด้วยร้านค้ามากมาย 2 ฝั่งทางเดิน มีสินค้า ขนม อาหารและของที่



เย็น ๑๗ อีสรอาหารเย็นตามอัธยาศัย

ที่พัก Hotel Nagano Area ระดับ 3 ดาว หรือเทียบเท่ามาตรฐานของประเทศญี่ปุ่น

(โรงแรมที่ระบุในรายการทัวร์เป็นเพียงโรงแรมที่น่าเสนอเบื้องต้นเท่านั้น ซึ่งอาจมีการเปลี่ยนแปลงแต่โรงแรมที่เข้าพักจะเป็นโรงแรมระดับเทียบเท่ากัน)

วันที่สาม ะคุบะ • อิวาทาเกะ กอนโดล่า ลิฟท์ • โออิคะปาร์ค • Ao Lakeside Café • จังหวัดยามานาชิ ๑๗ (เช้า/กลางวัน/เย็น)

เช้า ๑๗ บริการอาหารเช้า ณ ห้องอาหารของโรงแรม



เดินทางสู่

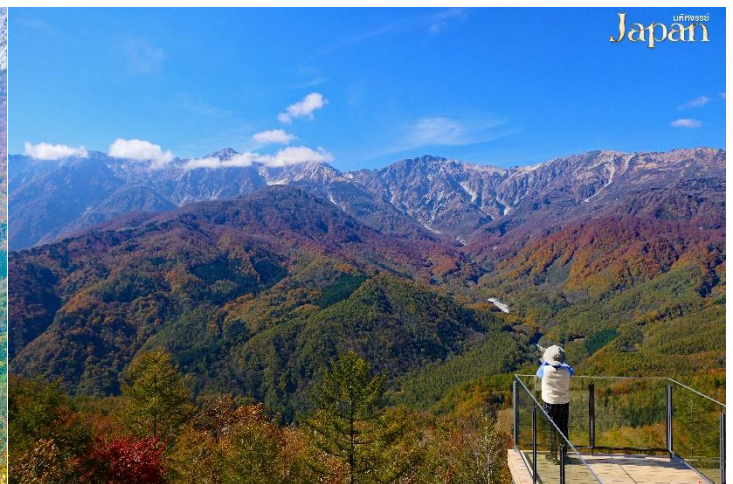
ฮะคุบะ อยู่ในแถบภาคเหนือของเทือกเขาแอลป์ในจังหวัดนากาโนะ ในฤดูหนาวนับเป็นสวรรค์ของนักสกีอีกทั้งยังเป็นสถานที่จัดงานโอลิมปิกฤดูหนาวในปี 1998 แม้เมืองจะไม่ได้ใหญ่ แต่ก็มีสกีรีสอร์ทให้บริการสำหรับนักท่องเที่ยว และนักสกีไว้บริการเพียบพร้อมไม่แพ้ที่อื่นๆ ด้วยวิวทิวทัศน์ไม่ว่าจะฤดูหนาว หรือฤดูอื่นๆ ก็สวยงามไม่แพ้กันเลยทีเดียว จากนั้นพาท่านสู่



สถานี **อิวาทาเกะ กอนโดล่า ลิฟท์ (Iwatage Gondola lift)** (ราคาทัวร์รวมค่ากระเช้าแต่ไม่รวมค่ากิจกรรม)

เพื่อขึ้นไปยัง **Hakuba Iwatage Mountain Resort** ใช้เวลาประมาณ 10 นาทีเพื่อขึ้นไปยังด้านบนภูเขาอิวาทาเกะ สกีรีสอร์ทยอดนิยมของจังหวัดนากาโนะ ด้วยความสูง 1,100 เมตรจากระดับน้ำทะเล มีทิวทัศน์สุดตระการตาของเทือกเขาฮิดะ หรือหลายคนเรียกว่าเทือกเขาแอลป์ตอนเหนือตระการตาแก่การมาเยือน

วิวที่เด็ดที่สุดของรีสอร์ทแห่งนี้ อยู่บริเวณระเบียงชมวิวที่เรียกว่า **HAKUBA MOUNTAIN HARBOR** ซึ่งสามารถมองเห็นเทือกเขาเจแปนแอลป์ตอนเหนือ และภูเขาอื่นๆ ในฮะคุบะได้แบบพาโนรามาเต็มๆตาจากความสูง 2,200 เมตรโดยไม่มีอะไรขวางกั้น ทักษะสายตาในแต่ละฤดูก็จะสวยแตกต่างกันไป สามารถมาเที่ยวชมได้ตลอดปี ตั้งแต่หิมะขาวโพลนในฤดูหนาว ไปจนถึงฤดูใบไม้เปลี่ยนสีที่จะได้เห็นภาพสีส้มของใบไม้เปลี่ยนสีไล่ระดับไปตามเขา พร้อมกับหิมะบนยอดเขา สามารถยื่นถ่ายรูปและดื่มด่ำกับบรรยากาศได้อย่างเต็มอ้อม





ถัดจากกระเบื้องชมวิวยุคหิปปี้ ยังมี **Yoo-Hoo! SWING** นั่งชิงช้าลอยฟ้าขนาดใหญ่ ที่สามารถชมวิวดูสวย ๆ พร้อมกับแกว่งชิงช้าแบบหันหน้าเข้าหาธรรมชาติเทือกเขาสูง

กลางวัน ๑๑ **บริการอาหารกลางวัน ณ ร้านอาหาร**

จากนั้น นำท่านชม **โออิคะ ปาร์ค** เป็นสวนสาธารณะขนาดเล็กที่เงียบสงบตั้งอยู่ในหมู่บ้านฮาคุบะ จังหวัดนากาโน่ สวนสวย น้ำใส ซึ่งไฮไลท์ของที่สวนแห่งนี้ คือ มีแม่น้ำฮิเมะคาว่าที่ไหลผ่านใจกลางเมือง ชมวิวยะพานแขวนไม้ และฉากหลังเป็นวิวของเทือกเขาแอลป์สุดตระการตา



แวะชม **Ao Lakeside Cafe** คาเฟ่และร้านอาหารยอดฮิตริมทะเลสาบอาโอไก ในเมืองโอมะจิ มีชื่อเสียงเรื่อง **วิวเทือกเขาเจแปนแอลป์** ที่สวยงามอลังการ บรรยากาศดีคล้ายนิวซีแลนด์ สามารถมองเห็นทัศนียภาพของภูเขาและทะเลสาบที่เปลี่ยนไปตามฤดูกาล

จากนั้น เดินทางสู่ **จังหวัดยามานาชิ** ที่ตั้งของภูเขาไฟฟูจิ เป็นจังหวัดที่มีภูเขาปิดล้อม โดยเฉพาะภูเขาไฟฟูจิซึ่งเป็นจุดที่นักท่องเที่ยวนิยมมาเที่ยวกันมาก ให้ความรู้สึกเหมือนเป็นอีกโลกหนึ่งที่ห่างไกลจาก



ความวุ่นวายของเมืองหลวง นอกจากภูเขาไฟฟูจิที่เป็นภูเขาศักดิ์สิทธิ์ของประเทศญี่ปุ่นแล้ว ยังได้สัมผัสกับทัศนียภาพอันงดงามตามธรรมชาติของทะเลสาบห้าแห่งรอบภูเขาไฟฟูจิ

เย็น ๗ บริการอาหารเย็น ณ ห้องอาหารของโรงแรม พิเศษ!! บุฟเฟต์ชาบู

ที่พัก FUJI HOTEL AREA ระดับ 3 ดาว หรือเทียบเท่ามาตรฐานของประเทศญี่ปุ่น



หลังจากรับประทานอาหารค่ำเรียบร้อยแล้ว อธิระให้ท่านพักผ่อนด้วยการแช่ออนเซ็น เพื่อผ่อนคลายกล้ามเนื้อ ความเหนื่อยล้าจากการเดินทางมาตลอดทั้งวัน

(โรงแรมที่ระบุในรายการทัวร์เป็นเพียงโรงแรมที่นำเสนอเบื้องต้นเท่านั้น ซึ่งอาจมีการเปลี่ยนแปลงแต่โรงแรมที่เข้าพักจะเป็นโรงแรมระดับเทียบเท่ากัน)

วันที่สี่ พิธีชงชาญี่ปุ่น • อุโมงค์เมเปิ้ลโมมิจิไคโร • โออิชิปาร์ค • ซ้อปปิงชินจูกุ ๗ (เช้า/กลางวัน/-)

เช้า ๗ บริการอาหารเช้า ณ ห้องอาหารของโรงแรม

นำท่าน

ทำกิจกรรม **พิธีชงชาญี่ปุ่น** เป็นศูนย์การเรียนรู้วิธีการชงชาญี่ปุ่นแบบดั้งเดิม ซึ่งการดื่มชาเป็นธรรมเนียมดั้งเดิมของญี่ปุ่น และมีวิธีการชงที่แตกต่างกันออกไป โดยจะมีเซนเซมาสอนให้ความรู้วิธีการชง เริ่มต้นตั้งแต่การวอมน้ำ อุปกรณ์ การชง จนไปถึงวิธีการดื่มที่ถูกต้อง และสถานที่แห่งนี้ยังเป็นร้านค้าปลอดภาษี เช่น วิตามินบำรุงสุขภาพ สารพัดคุณหลากหลายชนิด และสินค้าชื่อดังของญี่ปุ่น โฟมล้างหน้าถ่านหินภูเขาไฟ และ KAREN Special Set และอื่นๆอีกมากมาย ผลิตภัณฑ์เครื่องสำอาง คลีนเซอร์ ครีมบำรุงผิวหน้า โลชั่นนํ้านม และ ครีมกันแดด และมีสินค้าอื่นๆ เช่น ลูกบอลซักผ้า นวัตกรรมของญี่ปุ่น แผ่นแปะแก้ปวด หรือแผ่นดูดกลิ่น สามารถเลือกซื้อเป็นของฝากได้ตามอัธยาศัย



นำท่านสู่

โมมิจิ ไคโร (Momiji Kairo) หรือ อุโมงค์ใบเมเปิ้ล จุดชมใบไม้เปลี่ยนสีที่สวยงามบริเวณริมทะเลสาบคาวากูชิโกะ ตั้งอยู่บริเวณทะเลสาบคาวากูชิโกะ เมื่อเข้าสู่ฤดูใบไม้ร่วงต้นเมเปิ้ลที่ขึ้นอยู่ทั้ง 2 ฝั่งคลองของน้ำจะเปลี่ยนเป็นสีส้มและสีแดง ส่วนใบที่แห้งจะหล่นลงที่คลองน้ำ ทำให้ทั้งด้านบนต้นไม้และพื้นด้านล่างเต็มไปด้วยใบเมเปิ้ล อธิระให้ท่านเที่ยวชมพร้อมถ่ายภาพความประทับใจตามอัธยาศัย



นิยมของนักท่องเที่ยวเพื่อมาชมวิว ต็มด่ำกับความงามของทิวทัศน์ ซึ่งบริเวณนี้สามารถมองเห็นภูเขาไฟฟูจิได้เกือบทั้งลูก โดยสวนแห่งนี้จะปลูกดอกไม้ต่างๆนเวียนตลอดทั้งปี ในช่วงแต่ละเดือนจะมีดอกไม้ตามฤดูกาลผลัดเปลี่ยนกันออกดอก เพื่อรอรับนักท่องเที่ยวให้มาสัมผัสความสวยงาม ณ สวนแห่งนี้



กลางวัน ๑๓ บริการอาหารกลางวัน ณ ร้านอาหาร





จากนั้น

เดินทางสู่ **โตเกียว** อิสระ **ช้อปปิ้งย่านชินจูกุ** ซึ่งเต็มไปด้วยห้างสินค้าแฟชั่นและห้างสรรพสินค้าขนาดใหญ่อย่าง Isetan, Takashimaya และ Marui เรียงรายกันอยู่มากมาย บริเวณทางออกฝั่งตะวันออกของสถานีชินจูกุยังมีห้างร้านให้นักท่องเที่ยวหลากหลายกลุ่มวัยได้ช้อปปิ้งกันอย่างจุใจ ไม่ว่าจะเป็นดีสเคทส์โตร้อย่าง Don Quijote ร้านขายเครื่องใช้ไฟฟ้าอย่าง Yamada Denki, Shinjuku Subnade, หรือ ห้าง Big camera และอื่นๆอีกมากมายที่มีร้านสินค้าหลากหลายแบรนด์ให้เลือกช้อปปิ้งกันอย่างเต็มอิม



เย็น **🍷 อิสระอาหารเย็นตามอัธยาศัย**

ที่พัก **Hotel Narita Area ระดับ 3 ดาว หรือเทียบเท่ามาตรฐานของประเทศญี่ปุ่น**

(โรงแรมที่ระบุในรายการทัวร์เป็นเพียงโรงแรมที่นำเสนอเบื้องต้นเท่านั้น ซึ่งอาจมีการเปลี่ยนแปลงแต่โรงแรมที่เข้าพักจะเป็นโรงแรมระดับเทียบเท่ากัน)



วันที่ห้า ทำอากาศยานนานาชาตินาริตะ • สนามบินดอนเมือง กรุงเทพฯ **๑๑ (เช้า/-/-)**

เช้า **๑๑** บริการอาหารเช้า ณ ห้องอาหารของโรงแรม

09.15 น. ออกเดินทางกลับกรุงเทพฯ โดยสายการบิน **ไทยแอร์เอเชียเอ็กซ์** เที่ยวบินที่ **XJ601**
(มีอาหารบริการบนเครื่อง)

14.40 น. เดินทางถึงสนามบินดอนเมือง กรุงเทพฯ โดยสวัสดิภาพพร้อมความประทับใจรู้สึก

หมายเหตุ : การให้บริการของรถบัสนำเที่ยวในประเทศญี่ปุ่น ตามกฎหมายของประเทศญี่ปุ่นนั้นสามารถให้บริการได้วันละไม่เกิน 10 ชั่วโมง ไม่สามารถเพิ่มเวลาได้ จึงขอสงวนสิทธิ์ในการปรับเปลี่ยนตารางการท่องเที่ยวในรายการเดินทาง โดยมีคุณเทศก์และคนขับจะเป็นผู้บริหารเวลาตามความเหมาะสม





หมายเหตุ !

กรณีลูกค้ามีการจองตั๋วเครื่องบินในประเทศเพื่อเดินทางตามโปรแกรมทัวร์ในแต่ละเส้นทางของสายการบิน AIR ASIA X
 **ขอแนะนำให้ซื้อตั๋วเป็นสายการบินแอร์เอเชีย FD เท่านั้น เนื่องจากกรณี XJ มีการเปลี่ยนแปลงเวลาบิน
 จะสามารถทำการเปลี่ยนแปลงตั๋วให้ได้แค่สายการบิน FD เท่านั้น
 (กรณีลูกค้าจองเป็นสายการบินอื่นๆสายการบินจะไม่รับผิดชอบใดๆทั้งสิ้น)

หมายเหตุ !

การกั้นระยะชั้นใหญ่ อาทิเช่น กระเป๋าเดินทาง เครื่องใช้ไฟฟ้า ฯลฯ โดยผลการถือว่าผิดกฎหมายประเทศญี่ปุ่น
หากผู้ใดฝ่าฝืนมีโทษปรับชั้นละ 20,000 เยนหรืออาจมากกว่า ตามขนาดของสิ่งของ
 ซึ่งเป็นไปตามนโยบายของประเทศญี่ปุ่นและกฎระเบียบของโรงแรมนั้นๆ
 หากท่านมีความจำเป็นต้องการกั้นสิ่งของดังกล่าว กรุณาแจ้งไกด์หรือหัวหน้าทัวร์
 เพื่อเสียค่าดำเนินการอย่างถูกต้องให้กับโรงแรม ****ราคากั้นระยะชั้นอยู่กับปริมาณและขนาด ที่โรงแรมนั้นๆกำหนด****





อัตราค่าบริการรวม

- ✖️ ตัวเครื่องบินไป -กลับพร้อมกรุ๊ป
- 🛏️ ที่พักโรงแรมตามรายการ 3 คืน ที่พักห้องละ 2-3 ท่าน (กรณีมาไม่ครบคู่และไม่ต้องการเพิ่มเงินพักห้องเดียว)
- 🧳 ค่าระวางน้ำหนักกระเป๋าไม่เกิน 20 กก.ต่อ 1 ใบ (โหลดได้ท่านละ 1 ใบ) กระเป๋าถือขึ้นเครื่อง Hand Carry 7 กก.ต่อ 1 ใบ
- 🍽️ ค่าอาหารทุกมื้อตามรายการระบุ (สงวนสิทธิ์ในการสลับมือหรือเปลี่ยนแปลงเมนูอาหารตามสถานการณ์)
- 🍷 น้ำดื่มบริการบนรถวันละ 1 ขวด/ท่าน
- 📍 ค่าเข้าชมสถานที่ตามรายการระบุ
- 🚌 ค่ารถโค้ชรับ-ส่งสถานที่ท่องเที่ยวตามรายการระบุ
- ✈️ ภาษีน้ำมันและภาษีตัวทุกชนิด (สงวนสิทธิ์เก็บเพิ่มหากสายการบินปรับขึ้นก่อนวันเดินทาง)
- 🌐 ค่าธรรมเนียมวีซ่าเข้าประเทศญี่ปุ่น กรณีประกาศให้กลับมายื่นวีซ่าอีกครั้ง (เนื่องจากประเทศญี่ปุ่นได้รับประกาศยกเว้นการยื่นวีซ่าเข้าประเทศให้กับคนไทยสำหรับผู้ประสงค์พำนักระยะสั้นในประเทศญี่ปุ่นไม่เกิน 15 วัน)
- 📄 ประกันอุบัติเหตุเงิน 1,000,000 บาท (เป็นไปเงื่อนไขตามกรมธรรม์)

เงื่อนไขประกันการเดินทาง ค่าประกันอุบัติเหตุและค่ารักษาพยาบาล คู่ครองเฉพาะกรณีที่ได้รับอุบัติเหตุระหว่างการเดินทาง ไม่คุ้มครองถึงการสูญเสียทรัพย์สินส่วนตัวและไม่คุ้มครองโรคประจำตัวของผู้เดินทางและคู่ครองเฉพาะผู้เดินทางไปกลับพร้อมกรุ๊ปเท่านั้น

อัตราค่าบริการไม่รวม

- ✖️ ค่าทำหนังสือเดินทางไทย และค่าธรรมเนียมสำหรับผู้ถือพาสปอร์ตต่างชาติ
- ✖️ ค่าน้ำหนักกระเป๋าเดินทางในกรณีเกินกว่าสายการบินกำหนด 20 กิโลกรัมต่อท่าน
- ✖️ ค่าใช้จ่ายส่วนตัว อาทิ อาหารและเครื่องดื่มที่สั่งเพิ่มพิเศษ, โทรศัพท์-โทรสาร, อินเทอร์เน็ต, มินิบาร์, ซักครีที่มิได้ระบุไว้ในรายการ
- ✖️ ภาษีมูลค่าเพิ่ม 7% และภาษีหัก ณ ที่จ่าย 3%
- ✖️ ค่าใช้จ่ายอันเกิดจากความล่าช้าของสายการบิน, อุบัติภัยทางธรรมชาติ, การประท้วง, การจลาจล, การนัดหยุดงาน, การถูกปฏิเสธไม่ให้ออกและเข้าเมืองจากเจ้าหน้าที่ตรวจคนเข้าเมืองและเจ้าหน้าที่กรมแรงงานทั้งที่เมืองไทยและต่างประเทศซึ่งอยู่นอกเหนือความควบคุมของบริษัทฯ
- ✖️ หากหน่วยงานรัฐบาลไทย และ/หรือ ญี่ปุ่นมีการปรับเปลี่ยนข้อกำหนดเกี่ยวกับการกักตัวเพิ่มเติม และ/หรือ ขอเรียกตรวจโรคเพิ่มเติม ทางผู้เดินทางจะต้องเป็นผู้รับผิดชอบค่าใช้จ่ายส่วนเกิน
- ✖️ ค่าประกันสุขภาพ COVID-19
- ✖️ ค่าตรวจ ATK หรือ RT-PCR ที่ไม่มีระบุในรายการทัวร์ หากประเทศต้นทางหรือปลายทางมีกำหนดให้ตรวจ
- ✖️ ค่าทิปไกด์, พนักงานขับรถ รวมทั้งทริป



กรณีที่ต้องออกตัวภายใน เช่น (ตัวเครื่องบิน, ตัวรถทัวร์, ตัวรถไฟ) กรุณาสอบถามที่เจ้าหน้าที่ทุกครั้ง ก่อนทำการออกตัว เนื่องจากสายการบินอาจมีการปรับเปลี่ยนไฟล์กบิน หรือเวลาบินโดยไม่ได้แจ้งให้ทราบล่วงหน้า ทางบริษัทฯ จะไม่รับผิดชอบใด ๆ ในกรณี ถ้าท่านออกตัวภายในโดยไม่แจ้งให้ทราบและหากไฟล์กบินมีการปรับเปลี่ยนเวลาบินเพราะถือว่าท่านยอมรับในเงื่อนไขดังกล่าว



เงื่อนไขการสำรองที่นั่งและการยกเลิกทัวร์

การจองทัวร์

- กรุณาจองทัวร์ล่วงหน้า ก่อนการเดินทางอย่างน้อย 30 วัน พร้อมชำระมัดจำ 20,000 บาท ส่วนที่เหลือชำระทันทีก่อนการเดินทางไม่น้อยกว่า 21 วัน มิฉะนั้นถือว่าท่านยกเลิกการเดินทางโดยอัตโนมัติ
- กรณีทำการจองน้อยกว่า 15 วันก่อนการเดินทาง ทางบริษัทขอสงวนสิทธิ์ในการเรียกเก็บค่าทัวร์เต็มจำนวน 100 %

กรณียกเลิก : (จ่ายกรุ๊ป)

- ยกเลิกก่อนการเดินทาง 30 วันขึ้นไป บริษัทฯ จะคืนเงินมัดจำให้ทั้งหมด โดยหักค่าใช้จ่ายที่เกิดขึ้นจริง ยกเว้นในกรณีวันหยุดเทศกาล, วันหยุดนักขัตฤกษ์ ยกเลิกก่อนการเดินทาง 45 วัน จะคืนเงินมัดจำให้ทั้งหมด โดยหักค่าใช้จ่ายที่เกิดขึ้นจริง
- ยกเลิกการเดินทาง 15-29 วัน ก่อนการเดินทาง หักค่าทัวร์ 50% จากราคาขาย และหักค่าใช้จ่ายที่เกิดขึ้นจริงทั้งหมดไม่ว่ากรณีใด ๆ ทั้งสิ้น
- ยกเลิกการเดินทาง 0-14 วัน ก่อนการเดินทาง บริษัทฯ ขอสงวนสิทธิ์เก็บเงินค่าทัวร์ทั้งหมดไม่ว่ากรณีใด ๆ ทั้งสิ้น

กรณียกเลิก : (ตัดกรุ๊ป)

- ยกเลิกหรือเลื่อนการเดินทางต้องทำการเดินทาง 60 วัน บริษัทฯจะคืนเงินมัดจำให้ทั้งหมด ยกเว้นในกรณีวันหยุดเทศกาล, วันหยุดนักขัตฤกษ์ ทางบริษัทฯขอสงวนสิทธิ์ยึดเงินมัดจำโดยไม่มีเงื่อนไขใดๆทั้งสิ้น
- ยกเลิกการเดินทางภายใน 60 วัน ทางบริษัทฯขอสงวนสิทธิ์ยึดเงินมัดจำโดยไม่มีเงื่อนไขใดๆทั้งสิ้น
- ยกเลิกการเดินทางหลังชำระเต็มจำนวนทางบริษัทฯขอสงวนสิทธิ์เก็บเงินค่าทัวร์ทั้งหมดโดยไม่มีเงื่อนไขใดๆทั้งสิ้น

กรณีเจ็บป่วย

- กรณีเจ็บป่วย จนไม่สามารถเดินทางได้ ซึ่งจะต้องมีใบรับรองแพทย์จากโรงพยาบาลรับรอง บริษัทฯจะทำการเลื่อนการเดินทางของท่าน ไปยังคณะต่อไป แต่ทั้งนี้ท่านจะต้องเสียค่าใช้จ่ายที่ไม่สามารถยกเลิกหรือเลื่อนการเดินทางได้ตามความเป็นจริง
- ในกรณีเจ็บป่วยกะทันหันก่อนล่วงหน้าเพียง 7 วันทำการ ทางบริษัทฯ ขอสงวนสิทธิ์ในการคืนเงินทุกกรณี

กรณีจองทัวร์วันหยุดเทศกาล,วันหยุดนักขัตฤกษ์,วันหยุดยาวต่อเนื่อง และได้มีการแจ้งยกเลิกทัวร์ ทางบริษัทฯ ขอสงวนสิทธิ์เก็บค่าทัวร์ทั้งหมด โดยไม่มีเงื่อนไขใด ๆ ทั้งสิ้น

โรงแรมที่พัก

- 🛏 สำหรับห้องพักแบบ 3 เตียง (Triple) มีบริการเฉพาะบางโรงแรมเท่านั้น กรณีเดินทางเป็นผู้ใหญ่ 3 ท่าน อาจจะต้องเป็น 1 เตียงใหญ่ กับ 1 เตียงพับเสริม หรือ อาจมีความจำเป็นต้องแยกห้องพัก บริษัทฯ ขอแนะนำให้ท่านเปิดห้องพักเป็นแบบ 2 ห้อง (1 Twin+1 Single) จะสะดวกกับท่านมากกว่า
- 🛏 สำหรับห้องพักแบบ 1 เตียงใหญ่ (Double) มีบริการเฉพาะบางโรงแรมเท่านั้น และขนาดห้องเท่ากับห้องพักเดี่ยว (Single) ซึ่งมีขนาดเล็ก ขอแนะนำให้ท่านเลือกจองห้องพักเป็น 2 เตียง (Twin) เพื่อความสะดวกแก่ท่าน
- 🛏 การวางแผนห้องพักของแต่ละโรงแรมจะมีความแตกต่างกัน อาจทำให้ห้องพักแบบเดี่ยว Single ห้องคู่ Twin/Double อาจจะไม่ติดกัน หรืออยู่คนละชั้น
- 🛏 มาตรฐานของโรงแรมในประเทศญี่ปุ่นนั้น อาจมีความแตกต่างกับมาตรฐานระดับสากล และในโปรแกรมที่ระบุชื่อและระดับมาตรฐานของโรงแรมนั้นจะเป็นการรับรองมาตรฐานระดับดาวของหน่วยงานการท่องเที่ยวของประเทศญี่ปุ่นเท่านั้น ไม่สามารถเปรียบเทียบกับระดับสากลได้



เงื่อนไขอื่น ๆ

- ทัวร์นี้สำหรับผู้มีวัตถุประสงค์เพื่อการท่องเที่ยวเท่านั้น
- ทัวร์นี้เป็นทัวร์แบบเหมากรุ๊ป หากท่านไม่ได้ร่วมเดินทางหรือใช้บริการตามที่รายการทัวร์ระบุไว้ในรายการไม่ว่าบางส่วนหรือทั้งหมด หรือถูกปฏิเสธการเข้า - ออกเมืองด้วยเหตุผลใดๆ ทางบริษัทจะไม่คืนเงินค่าบริการไม่ว่าบางส่วนหรือทั้งหมดตามรายการให้แก่ท่าน
- ทางบริษัทขอสงวนสิทธิ์ไม่รับผิดชอบค่าเสียหายจากความผิดพลาดในการสะกดชื่อ นามสกุล คำนำหน้าชื่อ เลขที่หนังสือเดินทางและอื่นๆ เพื่อใช้ในการจองตั๋วเครื่องบิน ในกรณีที่นั่งท่องเที่ยวหรือเอเจนซี่มิได้ส่งหน้าหนังสือเดินทางให้กับทางบริษัทพร้อมการชำระเงินสดจ่าย
- อัตราค่าบริการนี้คำนวณจากอัตราแลกเปลี่ยนเงินตราต่างประเทศ ณ วันที่ทางบริษัทเสนอราคา ดังนั้นทางบริษัทขอสงวนสิทธิ์ในการปรับค่าบริการเพิ่มขึ้น ในกรณีที่มีการเปลี่ยนแปลงอัตราแลกเปลี่ยนเงินตราต่างประเทศ ค่าตั๋วเครื่องบิน ค่าภาษีเชิ้อเพลิง ค่าประกันสายการบิน การเปลี่ยนแปลงเที่ยวบิน ฯลฯ
- มักคิเทศก์ พนักงาน หรือตัวแทนของทางบริษัทฯ ไม่มีอำนาจในการให้คำสัญญาใดๆแทนบริษัทฯ เว้นแต่มีเอกสารลงนามโดยผู้มีอำนาจของบริษัทกำกับเท่านั้น
- บริษัทฯ ขอสงวนสิทธิ์ในการเก็บค่าใช้จ่ายทั้งหมด กรณีท่านยกเลิกการเดินทางและมีผลทำให้คณะเดินทางไม่ครบตามจำนวนที่บริษัทฯ กำหนดไว้ (30 ท่านขึ้นไป) เนื่องจากเกิดความเสียหายต่อทางบริษัทฯ และผู้เดินทางอื่นที่เดินทางในขณะเดียวกัน บริษัทฯต้องนำไปชำระค่าเสียหายต่าง ๆ ที่เกิดจากการยกเลิกของท่าน
- คณะผู้เดินทางจำนวน 30 ท่านขึ้นไป จึงออกเดินทาง ในกรณีที่มีผู้เดินทางไม่ถึง 30 ท่าน ขอสงวนสิทธิ์เลื่อนวันเดินทาง , ยกเลิกการเดินทาง หรือมีการเปลี่ยนแปลงราคา โดยทางบริษัทจะแจ้งให้ท่านทราบล่วงหน้า 10 วันก่อนการเดินทาง
- กรณีที่ท่านต้องออกตัวภายใน เช่น (ตัวเครื่องบิน, ตัวรถทัวร์, ตัวรถไฟ) กรุณาสอบถามที่เจ้าหน้าที่ทุกครั้งก่อนทำการออกตัว เนื่องจากสายการบิน อาจมีการปรับเปลี่ยนไฟล์ทบิน หรือเวลาบิน โดยไม่ได้แจ้งให้ทราบล่วงหน้า ทางบริษัทฯ จะไม่รับผิดชอบใด ๆ ในกรณี ถ้าท่านออกตัวภายในโดยไม่แจ้งให้ทราบและหากไฟล์ทบินมีการปรับเปลี่ยนเวลาบินเพราะถือว่าท่านยอมรับในเงื่อนไขดังกล่าว
- กรณีผู้เดินทางที่ต้องการความช่วยเหลือเป็นพิเศษ เช่น การขอวีซ่าเชงเก้นที่สนามบิน กรุณาแจ้งบริษัทฯ อย่างน้อย 7 วันก่อนการเดินทาง หรือเริ่มตั้งแต่ท่านจองทัวร์ มิฉะนั้นทางบริษัทฯไม่สามารถจัดการได้ล่วงหน้า ทางบริษัทฯขอสงวนสิทธิ์ในการเรียกเก็บค่าใช้จ่ายตามจริงที่เกิดขึ้นกับผู้เดินทาง (ถ้ามี)
- กรณีใช้หนังสือเดินทางราชการ (เล่มน้ำเงิน) เดินทางเพื่อการท่องเที่ยวเกี่ยวกับคณะทัวร์ หากท่านถูกปฏิเสธในการเข้า - ออกประเทศใด ๆ ก็ตามทางบริษัทฯ ขอสงวนสิทธิ์ไม่คืนค่าทัวร์และรับผิดชอบใด ๆ ทั้งสิ้น
- กรณีท่านเป็นอิสลาม ไม่สามารถทานอาหารบางประเภทได้ โปรดระบุให้ชัดเจนก่อนทำการจอง กรณีแจ้งล่วงหน้าก่อนเดินทางกะทันหัน อาจมีค่าใช้จ่ายเพิ่มเติม
- เมื่อท่านได้ชำระเงินสดจ่ายหรือทั้งหมด ทางบริษัทฯจะถือว่าท่านรับทราบและยอมรับในเงื่อนไขต่างๆของบริษัทฯที่ได้ระบุไว้ในรายการทัวร์ทั้งหมด

รายละเอียดเพิ่มเติม

- บริษัทฯ มีสิทธิ์ในการเปลี่ยนแปลงโปรแกรมทัวร์ในกรณีที่เกิดเหตุสุดวิสัยจนไม่อาจแก้ไขได้
- เที่ยวบิน, ราคาและรายการท่องเที่ยว สามารถเปลี่ยนแปลงได้ตามความเหมาะสมโดยคำนึงถึงผลประโยชน์ของผู้เดินทางเป็นสำคัญ
- หนังสือเดินทางต้องมีอายุการใช้งานเหลือไม่น้อยกว่า 6 เดือน และบริษัทฯรับเฉพาะผู้มีจุดประสงค์เดินทางเพื่อท่องเที่ยวเท่านั้น (หนังสือเดินทางต้องมีอายุเหลือใช้งานไม่น้อยกว่า 6 เดือน บริษัทฯไม่รับผิดชอบหากอายุเหลือไม่ถึงและไม่สามารถเดินทางได้)
- ทางบริษัทฯจะไม่รับผิดชอบใดๆทั้งสิ้น หากเกิดความล่าช้าของสายการบิน,สายการบินยกเลิกบิน , การประท้วง, การนัดหยุดงาน, การก่อกองกลางหรือกรณีท่านถูกปฏิเสธการเข้าหรือออกเมืองจากเจ้าหน้าที่ตรวจคนเข้าเมือง หรือ เจ้าหน้าที่กรมแรงงานทั้งจากไทยและต่างประเทศซึ่งอยู่นอกเหนือความรับผิดชอบของบริษัทฯหรือเหตุภัยพิบัติทางธรรมชาติ (ซึ่งลูกค้าจะต้องยอมรับในเงื่อนไขนี้ในกรณีที่เกิดเหตุสุดวิสัย ซึ่งอาจจะปรับเปลี่ยนโปรแกรมตามความเหมาะสม)
- ทางบริษัทฯจะไม่รับผิดชอบใดๆทั้งสิ้น หากผู้เดินทางประสบเหตุสภาวะฉุกเฉินจากโรคประจำตัว ซึ่งไม่ได้เกิดจากอุบัติเหตุ ในรายการท่องเที่ยว (ซึ่งลูกค้าจะต้องยอมรับในเงื่อนไขนี้ในกรณีที่เกิดเหตุสุดวิสัย ซึ่งอยู่นอกเหนือความรับผิดชอบของบริษัทฯทัวร์)
- ทางบริษัทฯจะไม่รับผิดชอบใดๆทั้งสิ้น หากท่านใช้บริการของทางบริษัทฯไม่ครบ อาทิ ไม่เที่ยวบางรายการ, ไม่ทานอาหารบางมื้อ, เพราะค่าใช้จ่ายทุกอย่างทางบริษัทฯได้ชำระค่าใช้จ่ายให้ตัวแทนต่างประเทศแบบเหมาจ่ายขาด ก่อนเดินทางเรียบร้อยแล้ว เป็นการชำระเหมาขาด



รายละเอียดเพิ่มเติม

- ทางบริษัทฯจะไม่รับผิดชอบใดๆทั้งสิ้น หากเกิดสิ่งของสูญหายจากการโจรกรรมและหรือเกิดอุบัติเหตุที่เกิดจากความประมาทของนักท่องเที่ยวเองหรือในกรณีที่กระเป๋าเกิดสูญหายหรือชำรุดจากสายการบิน
- กรณีที่การตรวจคนเข้าเมืองทั้งที่กรุงเทพฯและในต่างประเทศปฏิเสธมิให้เดินทางออกหรือเข้าประเทศที่ระบุไว้ในรายการเดินทางบริษัทฯขอสงวนสิทธิ์ที่จะไม่คืนค่าบริการไม่ว่ากรณีใดๆทั้งสิ้น
- ตัวเครื่องบินเป็นตัวราคาพิเศษ กรณีที่ท่านไม่เดินทางพร้อมคณะไม่สามารถนำมาเลื่อนวันหรือคืนเงินและไม่สามารถเปลี่ยนชื่อได้ หากมีการปรับราคาบัตรโดยสารสูงขึ้น ตามอัตราค่าน้ำมันหรือค่าเงินแลกเปลี่ยน ทางบริษัทฯ ขอสงวนสิทธิ์ปรับราคาตัวดังกล่าว
- เมื่อท่านตกลงชำระเงินไม่ว่าทั้งหมดหรือบางส่วนผ่านตัวแทนของบริษัทฯหรือชำระโดยตรงกับทางบริษัทฯ ทางบริษัทฯจะถือว่าท่านได้ยอมรับในเงื่อนไขข้อตกลงต่างๆที่ได้ระบุไว้ข้างต้นนี้แล้วทั้งหมด
- กรุ๊ปที่เดินทางช่วงวันหยุดหรือเทศกาลที่ต้องกรันตีมัดจำกับสายการบินหรือผ่านตัวแทนในประเทศหรือต่างประเทศ รวมถึงเที่ยวบินพิเศษ เช่น Charter Flight, Extra Flight จะไม่มีการคืนเงินมัดจำหรือค่าทัวร์ทั้งหมด
- ในกรณีของ PASSPORT นั้น จะต้องไม่มีการชำระ เบี้ยก้น้ำ การขีดเขียนรูปต่างๆหรือแม้กระทั่งตราปั๊มลายการ์ตูน ที่ไม่ใช่การประทับตราอย่างเป็นทางการของตม. กรุณาตรวจสอบ PASSPORT ของท่านก่อนการเดินทางทุกครั้ง หาก ตม.ปฏิเสธการเข้า-ออกเมืองของท่าน ทางบริษัทฯจะไม่รับผิดชอบใดๆทั้งสิ้น
- กรณีมี "คดีความ" ที่ไม่อนุญาตให้ท่านเดินทางออกนอกประเทศได้ โปรดทำการตรวจสอบก่อนการจองทัวร์ว่าท่านสามารถเดินทางออกนอกประเทศได้หรือไม่ ถ้าไม่สามารถเดินทางได้ ซึ่งเป็นสิ่งที่อยู่เหนือการควบคุมของบริษัทฯ ทางบริษัทฯจะไม่รับผิดชอบใดๆทั้งสิ้น
- กรณี "หญิงตั้งครรภ์" ท่านจะต้องมีใบรับรองแพทย์ ระบุชัดเจนว่าสามารถเดินทางออกนอกประเทศได้ รวมถึงรายละเอียดอายุครรภ์ที่ชัดเจน สิ่งนี้อยู่เหนือการควบคุมของบริษัทฯ ทางบริษัทฯจะไม่รับผิดชอบใดๆทั้งสิ้น
- กรณีใช้หนังสือเดินทางราชการ (เล่มน้ำเงิน) เพื่อการท่องเที่ยวกับคณะทัวร์ หากท่านถูกปฏิเสธในการเข้า-ออกประเทศใดๆก็ตามทางบริษัทฯ ขอสงวนสิทธิ์ไม่คืนค่าทัวร์และรับผิดชอบใดๆทั้งสิ้น
- เมื่อท่านได้ชำระเงินมัดจำหรือทั้งหมด ทางบริษัทฯจะถือว่าท่านรับทราบและยอมรับในเงื่อนไขต่างๆของบริษัทฯ ที่ได้ระบุไว้ในรายการทัวร์ทั้งหมด
- ภาพที่ใช้เพื่อการโฆษณาเท่านั้น



** ก่อนตัดสินใจจองทัวร์ควรอ่านเงื่อนไขการเดินทางและรายการทัวร์อย่างละเอียดทุกหน้าอย่างถี่ถ้วนแล้วจึงมัดจำเพื่อประโยชน์ของท่านเอง ทางบริษัทฯจะถือว่า ท่านรับทราบและยอมรับในเงื่อนไขต่างๆของบริษัทฯที่ได้ระบุไว้ในรายการทัวร์ทั้งหมด**



Allianz Travel ประกันการเดินทาง

หมดกังวล ทุกการเดินทาง

ระยะเวลาการเดินทาง	(แบบไป-กลับ) เอเชีย	(แบบไป-กลับ) ทั่วโลก	ระยะเวลาการเดินทาง	(แบบไป-กลับ) เอเชีย	(แบบไป-กลับ) ทั่วโลก	ผลประโยชน์ ความคุ้มครอง	เดินทางในเอเชีย	เดินทางทั่วโลก
1-2 วัน	220.-	420.-	9 วัน	335.-	585.-	1. การสูญเสียชีวิต / อวัยวะ / สาตา หรือทุพพลภาพ ถาวร จากอุบัติเหตุ - คุ้มครองกรณีอายุตั้งแต่ 16 ปี จนถึง 75 ปี - คุ้มครองกรณีอายุต่ำกว่า 16 ปี หรือมากกว่า 75 ปี	1,500,000.- 750,000.-	2,000,000.- 1,000,000.-
3 วัน	230.-	420.-	10 วัน	345.-	605.-		2. ค่ารักษาพยาบาลในต่างประเทศ (วงเงินต่อการเดินทางแต่ละครั้ง สำหรับแบบรายปี) - ค่ารักษาพยาบาลต่อเตียงในโรงพยาบาล (ภายใน 30 วัน นับจากวันเดินทาง กับ ประเทศที่ไป) - คุ้มครองค่าใช้จ่ายค่ารักษาพยาบาลใน ประเทศที่กระทำความผิดโดยพลการใน ต่างประเทศนอกเหนือจากกรณีใน ต่างประเทศรายปี (ภายใน 7 วัน นับจากวันเดินทางกับ ประเทศที่ไป)	2,000,000.- 200,000.- 50,000.-
4 วัน	240.-	420.-	11 วัน	365.-	660.-			
5 วัน	250.-	460.-	12 วัน	375.-	680.-			
5 วัน	295.-	470.-	13 วัน	385.-	710.-			
7 วัน	315.-	555.-	14 วัน	400.-	730.-			
8 วัน	325.-	575.-	15-18 วัน	450.-	855.-			

รายละเอียดการชำระค่าบริการ



ชื่อบัญชี : บจก. ลุคซ์แพลนเนท ทราเวลเลอร์
ธนาคาร กสิกรไทย สาขา มาร์เก็ต วิลเลจ สุวรรณภูมิ
137-1-55475-7



ชื่อบัญชี : บจก. ลุคซ์แพลนเนท ทราเวลเลอร์
ธนาคาร ยูโอบี สาขา ถนนศรีวิภา
797-1-65104-4



ชื่อบัญชี : คุณนิษฐเนตร ทวีเกียรติวิษา
ธนาคาร กสิกรไทย สาขา เมกาบางนา
028-1-54355-5



ชื่อบัญชี : คุณนิษฐเนตร ทวีเกียรติวิษา
ธนาคาร ยูโอบี สาขา พาราไดซ์ พาร์ค
813-1-74805-1



ชื่อบัญชี : คุณนิษฐเนตร ทวีเกียรติวิษา
ธนาคาร กรุงเทพ สาขาเอ็กเชน ทาวเวอร์
926-0-10444-4

สอบถามเพิ่มเติม/จองทัวร์



แผนกขายจอยหน้าบ้าน :

085-567-5444, 091-778-4442, 091-939-4556,
081-855-7999, 081-839-0999

แผนกกรุปเหมา : 063-539-3965, 091-939-9356

 Hotline
02-530-9899 (เวลา 9.00-19.30 น.)

สแกน QR code
สอบถามข้อมูลเพิ่มเติมได้





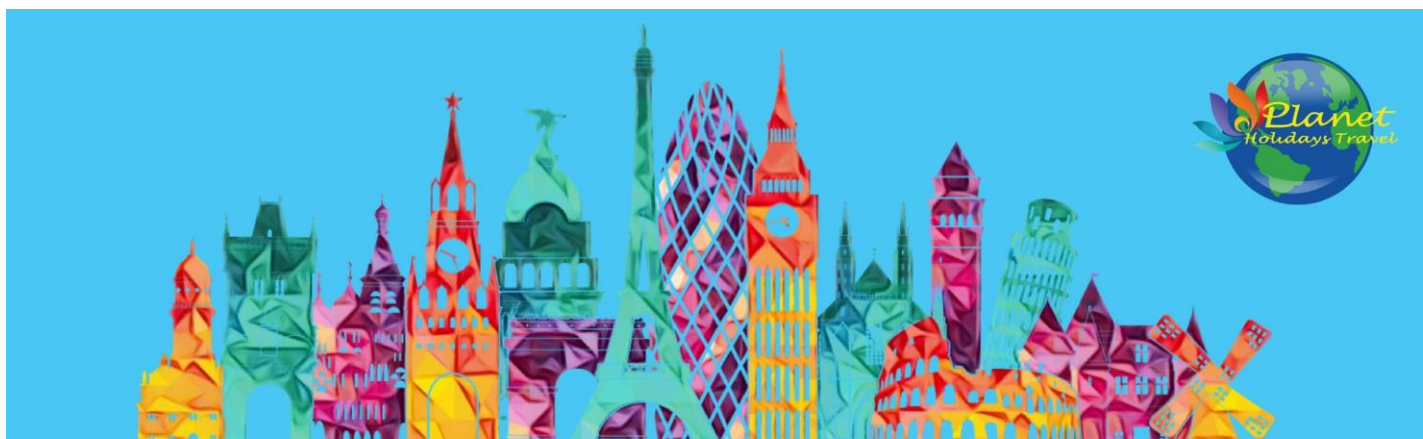
บริษัท แพลนเนท ฮอลิเดย์ ทราเวล จำกัด
Planet Holidays Travel Co.,Ltd
 ใบอนุญาตเลขที่ :11/06474 (เปิดบริการ 20 ปี)



รับจัดทัวร์ : ไปเริ่มขึ้นทัวร์ทั่วโลก / กรุ๊ปขนาดส่วนตัว / สั้นนาน ตามาน / จองตั๋วเครื่องบินออนไลน์



☎ 02-530-9899 ☎ 081-855-7999, 081-839-0999, 091-939-4556, 091-778-4442, 085-567-5444 @planetholiday 🌐 www.planetholidaystravel.com



โอนผ่านธนาคารตามรายละเอียดดังนี้

ชื่อบัญชี : บจก. ลุคซ์แพลนเนท ทราเวลลอร์ด

ธนาคารกสิกรไทย
 开泰银行 KASIKORNBANK

ธนาคารกสิกรไทย : สาขา มาร์เก็ต วิลเลจ สุวรรณภูมิ
 เลขที่บัญชี : 137-1-55475-7

ชื่อบัญชี : คุณนิชชุนนทร์ ทวีอภิรติวิชา

ธนาคารกสิกรไทย
 开泰银行 KASIKORNBANK

ธนาคารกสิกรไทย : สาขา เมกาบางนา
 เลขที่บัญชี : 028-1-54355-5

กรุณาส่งสลิปหลังจากชำระค่าทัวร์ด้วยนะครับ



บริษัท แพลนเนท ฮอลิเดย์ ทราเวล จำกัด
Planet Holidays Travel Co.,Ltd

ผ่านการรับรองโดย

📍 14 อาคารแพลนเนท ซอยเฉลิมพระเกียรติ ส.9 ซอย28 แยก7 แขวงดอกไม้ เขตประเวศ
 กรุงเทพฯ 10250 ☎ 02-530-9899 ☎ 091-939-4556, 091-778-4442, 085-567-5444

