



บริษัท แพลนเนท ฮอลิเดย์ ทราเวล จำกัด
Planet Holidays Travel Co.,Ltd
ใบอนุญาตเลขที่ :11/06474 (เปิดบริการ 20 ปี)



☎ 02-530-9899 ☎ 081-855-7999, 081-839-0999, 091-939-4556, 091-778-4442, 085-567-5444 @planetholiday www.planetholidaytravel.com

BEST EUROPE

8 วัน | 6 คืน

รวมทุกอย่าง
ไม่ต้องจ่ายหน้างาน
วีซ่า กัปตัน คิว
ประกัน โรงแรม
ทิปหัวหน้าทัวร์
ตามความพึงพอใจ

กาสิโนเดินทาง
10 ท่าน



Best of East Europe

เยอรมนี • ออสเตรีย • เช็ก • สโลวาเกีย • ฮังการี

99,999.- ราคาเริ่มต้น

📅 เดินทาง : เม.ย. - ธ.ค. 69

"เก็บครบทุกมิติ"
คิดสรรความเป็น "ที่สุด" ของยุโรปตะวันออกครบถ้วน



เข้าชมปราสาทนอยชวานสไตน์



ล่องเรือแม่น้ำคาบุง ช่วง Twilight



กาสิโนพัก Hallstatt / St. Wolfgang หรือริมทะเลสาบ 1 คืน



พิเศษ! ลิ้มลองเมนูประจำชาติ ทั้ง 5 ประเทศ!!!

🏰 **2** ปราสาท พร้อมไกด์บรรยาย

🧳 **30Kg.** น้ำหนักกระเป๋า

✈️ **บินหรู Full Service** เข้ามิวนิค ออกเวียนนา

🍴 **อาหาร 16** มื้อ



มิวนิค ชวานเกา ซาลบวร์ก ฮัลสตัด เซสกี คลุมลอฟ ปราก บราทิสสลาว่า บูดาเปสต์ เวียนนา



บริษัท แพลนเนท ฮอลิเดย์ ทราเวล จำกัด
Planet Holidays Travel Co.,Ltd

ผ่านารับรองโดย

📍 14 อาคารแพลนเนท ซอยเฉลิมพระเกียรติ 9.9 ซอย28 แยก7 แขวงคอกไม้ เขตประเวศ กรุงเทพฯ 10250 ☎ 02-530-9899 ☎ 091-939-4556, 091-778-4442, 085-567-5444





BEST EUROPE

รหัส : BT-EUR32_EK

8 วัน | 6 คืน

Emirates	FLIGHT : EK375	FLIGHT : EK51
	BKK 09:30 → DXB 15:35	DXB 15:55 → MUC 19:35
	FLIGHT : EK126	FLIGHT : EK372
	VIE 21:55 → DXB 06:35	DXB 09:30 → BKK 18:40

"ที่ครบทุกมิติ"

คัดสรรความเป็น "ที่สุด"
ของยุโรปตะวันออกครบถ้วน

โปรแกรมเดินทาง

- สนามบินสุวรรณภูมิ • สนามบินดูไบ • มิวนิค
- มิวนิค (เยอรมนี) • สนามฟุตบอลอัลลิอันซ์ อารีน่า • ชวานเกา • ปราสาทนอยชวานสไตน์ • ฟุสเซน • มิวนิค • จัตุรัสมาเรียนพลาซาร์
- เมืองซาลบวร์ก • พระราชวังและสวนมิราเบล • จัตุรัสเรสซิเดนซ์ • บ้านเกิดโมซาร์ท • เซ็นท์เวฟกิง • เมืองฮัลล์สตัดท์
- เซสท์คัมลอฟ • ปราก • สะพานชาร์ล • ย่านเมืองเก่า • นาฬิกาดาราศาสตร์
- ปราก • ปราสาทปราก • โบสถ์เซนต์วิตัส • ถนน Golden Lane • ปราสาทบราทิสลาวา
- Fashion Outlet Parndorf • บุคาเปสต์ • จัตุรัสวีรบุรุษ • สะพานเซน • คาสเกิลฮัลล์ • มหาวิทยาลัยเซนต์สตีเฟ่น • ล่องเรือแม่น้ำดาบูบพร้อมแชมเปญ
- บุคาเปสต์ • เวียนนา • พระราชวังและสวนเซนต์บรุน • ถนนคาร์ทเกออร์ • สนามบินนานาชาติกรุงเวียนนา
- สนามบินดูไบ • สนามบินนานาชาติสุวรรณภูมิ

อาหาร : 16 มื้อ

เช้า กลางวัน เย็น

✓	✓	✓
✓	✓	✓
✓	✓	✓
✓	✓	✓
✓	✓	✓
✓	✓	✓

โรงแรม : 4 ดาว

- พักที่เมืองมิวนิค
- พักที่เมืองมิวนิค
- พักที่ฮัลล์สตัดท์ หรือ เซ็นท์เวฟกิง
- พักที่ปราก
- พักที่บราทิสลา
- พักที่บุคาเปสต์



ล่องเรือแม่น้ำดาบูบ พร้อมจิบแชมเปญ



การันตีพัก Hallstatt / St.Wolfgang หรือริมทะเลสาบ 1 คืน



พิเศษ! ลิ้มลองเมนูประจำชาติ ทั้ง 5 ประเทศ!!!



น้ำหนัก กระเป๋านักเดินทาง 30 kg.

รายการทัวร์อาจมีการปรับเปลี่ยนตามความเหมาะสม โดยสถานการณหน้างานเป็นหลัก แต่จะเที่ยวครบทุกรายการ



วันเดินทาง	จำนวน	ไฟล์ทบินขาไป-ขากลับ	ผู้ใหญ่	เด็กอายุต่ำกว่า 6 ปีพักกับผู้ใหญ่ 2 ท่าน (ไม่มีเตียง)	พักเดี่ยวเพิ่ม	
04 - 11 เม.ย. 69	26+1	EK375 BKKDXB 09.30-13.00 EK051 DXBMUC 16.20-20.40	109,999	108,999	+15,900	
05 - 12 เม.ย. 69	26+1		109,999	108,999	+15,900	
09 - 16 เม.ย. 69	26+1		109,999	108,999	+15,900	
26 - 03 พ.ค. 69	26+1		109,999	108,999	+15,900	
01 - 08 พ.ค. 69	26+1		109,999	108,999	+15,900	
31 พ.ค. - 7 มิ.ย. 69	26+1		-	99,999	98,999	+15,900
21 - 28 มิ.ย. 69	26+1		EK126 VIEDXB 22.40-06.15 EK372 DXBBKK 09.40-19.25	99,999	98,999	+15,900
26 ก.ค. - 2 ส.ค. 69	26+1		105,999	104,999	+15,900	
9 - 16 ส.ค. 69	26+1		109,999	108,999	+15,900	
20 - 27 ก.ย. 69	26+1		99,999	98,999	+15,900	
11 - 18 ต.ค. 69	26+1		109,999	108,999	+15,900	
23 - 30 ต.ค. 69	26+1		EK375 BKKDXB 09.30-13.15 EK051 DXBMUC 15.50-19.30	109,999	108,999	+15,900
15 - 22 พ.ย. 69	26+1	99,999	98,999	+15,900		
6 - 13 ธ.ค. 69	26+1	-	109,999	108,999	+15,900	
24 - 31 ธ.ค. 69	26+1	EK126 VIEDXB 21.45-06.25 EK372 DXBBKK 09.30-18.40	109,999	108,999	+16,900	
31 ธ.ค. - 7 ม.ค. 70	26+1	109,999	108,999	+16,900		

ราคารวมค่าวีซ่า ทิปไกด์ท้องถิ่น ค่าเช่าแต่ละสถานที่ตามโปรแกรมเรียบร้อยแล้ว

****ทิปหัวหน้าทัวร์ ไม่บังคับ ขึ้นอยู่กับความพึงพอใจของท่าน****

รายละเอียดเพิ่มเติม ราคา

กรณีที่มีตัวเครื่องบินแล้วหักออกจากค่าทัวร์ **20,000 บาท**

ชั้นธุรกิจ Business Class เพิ่มเงินจากราคาเดิม **110,000-120,000 บาท**
*****กรุณาเช็คกับทางเจ้าหน้าที่ก่อนทำการจองค่ะ*****

***** การันตี 10 ท่านออกเดินทางพร้อมหัวหน้าทัวร์คนไทย*****
*****กรณียื่นวีซ่าเซงแก่นที่เชียงใหม่มีค่าบริการเพิ่ม +1,000 บาท/ท่าน*****





วันแรก **สนามบินสุวรรณภูมิ • สนามบินดูไบ • มิวนิค** 📅 (- / - / -)

06.00 น. พร้อมกันที่ ท่าอากาศยานสุวรรณภูมิ ชั้น 4 ประตู 9 ROW T เคาน์เตอร์ สายการบินเอมิเรตส์
Emirate Airline (EK) โดยมีเจ้าหน้าที่อำนวยความสะดวกด้านการเช็คอินให้แก่ทุกท่าน



09.30 น. ออกเดินทางสู่ เมืองดูไบ สหรัฐอาหรับเอมิเรตส์ โดยเที่ยวบินที่ **EK 375** (บริการอาหารและ
เครื่องดื่มบนเครื่อง)

13.15 น. เดินทางถึง ท่าอากาศยานนานาชาติดูไบ (เพื่อรอเปลี่ยนเครื่อง)

15.55 น. ออกเดินทางสู่ เมืองมิวนิค ประเทศเยอรมนี โดยเที่ยวบินที่ **EK 51**

19.35 น. เดินทางถึง สนามบินมิวนิค ประเทศเยอรมนี นำท่านผ่านพิธีการตรวจคนเข้าเมืองและศุลกากร
(เวลาท้องถิ่นช้ากว่าประเทศไทย 5 ชม. และ 6 ชม. ในฤดูหนาว)

ที่พัก **NH Muenchen Messe หรือเทียบเท่าในระดับเดียวกัน**

(โรงแรมที่นำเสนอเป็นโรงแรมเสนอเบื้องต้นเท่านั้น ชื่อโรงแรมที่ท่านพักทางบริษัทจะทำการแจ้ง
พร้อมใบนัดหมาย 5-7 วันก่อนเดินทาง ขอสงวนสิทธิ์ในการปรับเปลี่ยนที่พัก ไปพักเมืองใกล้เคียง
กรณีติดงานแฟร์หรือมีเทศกาล)



วันที่สอง มิวนิก (เยอรมนี) • สนามฟุตบอลอัลลิอันซ์ อารีน่า • ชวานเกา • ปราสาทนอยชวานสไตน์ • ฟุส เซ่น • มิวนิก • จัตุรัสมาเรียนพลาซท์ **๑๑ (เช้า / กลางวัน / เย็น)**

เช้า บริการอาหารเช้า ณ ห้องอาหารของโรงแรม

จากนั้นนำท่านเดินทางสู่ **เมืองชวานเกา (SCHWANGAU)** ใช้เวลาเดินทางประมาณ 2 ชม.

พาท่านถ่ายรูปบริเวณด้านหน้าของ **ปราสาทนอยชวานสไตน์ (NEUSCHWANSTEIN CASTLE)** มหาปราสาทแห่งยุคกลาง ถือเป็นหนึ่งในสัญลักษณ์ทางการท่องเที่ยวของแคว้นบาวาเรียเลยทีเดียว โดยถูกสร้างขึ้นจากราชดำรัสของพระเจ้าลูทวิชที่ 2 ในปี 1864 ซึ่งปราสาทแห่งนี้โดดเด่นด้วยสถาปัตยกรรมแบบ นิโอโกธิคผสม โรมานเนสส์ จนทำให้เป็นต้นแบบของปราสาทในเทพนิยายของดิสนีย์ที่เราเห็นกัน หากมีเวลา พาท่านนั่งรถ Shuttle Bus เพื่อพาชมวิวมุมสูงของตัวปราสาท ที่บริเวณ **สะพานมาเรียน (Marienbrücke)**

หากสภาพอากาศไม่เอื้ออำนวยหรือมีเหตุใดอาจทำให้เกิดความอันตราย ทางบริษัทฯ ขอสงวนสิทธิ์ในการไม่พาท่านขึ้น โดยยึดเอาความปลอดภัยของท่านเป็นสำคัญ



เที่ยง บริการอาหารกลางวัน ณ ภัตตาคารจีน



นำแวะถ่ายรูปที่ **สนามฟุตบอล อัลลิอันซ์ อารีนา (Allianz Arena)** รั้งเหย้าของทีมสโมสรฟุตบอลดองอย่าง บาเยิร์น มิวนิค ทีมยักษ์ใหญ่จากบุนเดสลีกาสโมสรฟุตบอลแห่งนี้สามารถจุผู้ชมได้มากกว่า 75,000 คน ซึ่งใหญ่เป็นอันดับ 2 ของประเทศเยอรมัน ด้วยทุกสร้างกว่า 340 ล้านยูโร ด้วยรูปทรงเฉพาะ ชาวมิวนิคจึงมีชื่อเรียกเล่นๆ ว่า Schlauchboot ซึ่งแปลว่าเรือยาง

จากนั้น นำท่านเข้าสู่ตัว **เมืองมิวนิค** ให้ท่านได้อิสระที่บริเวณ **จัตุรัสมารีเนอเพลท (Marienplatz)** ใช้เวลาเดินทางประมาณ 2 ชม. ถือว่าเป็นจุดเริ่มต้นของประวัติศาสตร์และธุรกิจของนครมิวนิค บริเวณนี้เป็นที่ตั้งของศาลาว่าการเมืองที่มีรูปแบบสถาปัตยกรรมแบบโกธิคที่งดงามซึ่งสร้างขึ้นในช่วงปลายคริสต์ศตวรรษที่ 19 ใช้เวลาสร้างถึง 42 ปี มีหอระฆังสูง 85 เมตร ซึ่งจะมีนักท่องเที่ยวรอคอยเฝ้าชมตุ๊กตาไหลลานที่จะออกมาเต้นรำ เมื่อนาฬิกาตีบอกเวลา 11.00 น. และ 17.00 น. อิสระท่านเลือกซื้อสินค้าแบรนด์เนม และของฝากตามอัธยาศัย





คำ บริการอาหารเย็น ณ ภัตตาคารท้องถิ่น **เมนูพิเศษ**

ขาหมูเสิร์ฟพร้อมเบียร์เยอรมันขนานแท้

ที่พัก NH Muenchen Messe หรือเทียบเท่าในระดับเดียวกัน

(โรงแรมที่นำเสนอเป็นโรงแรมเสนอเบื้องต้นเท่านั้น ชื่อโรงแรมที่ท่านพักทางบริษัทจะทำการแจ้งพร้อมใบนัดหมาย 5-7 วันก่อนเดินทาง ขอสงวนสิทธิ์ในการปรับเปลี่ยนที่พัก ไปพักเมืองใกล้เคียงกรณีติดงานแฟร์หรือมีเทศกาล)





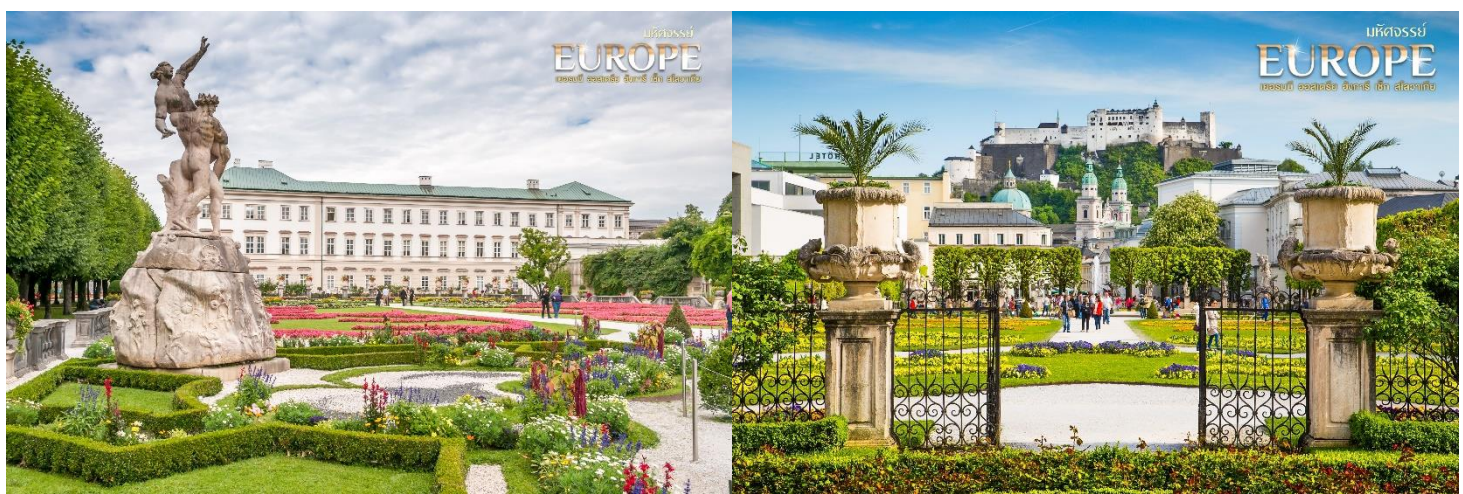
วันที่สาม เมืองซาลบวร์ก • พระราชวังและสวนมิราเบล • จัตุรัสเรสซิเดนซ์ • บ้านเกิดโมซาร์ท • เซ็นท์วูฟกัง • เมืองฮัลล์สตัดท์ ๑๑ (เช้า/ กลางวัน / เย็น)

เช้า บริการอาหารเช้า ณ ห้องอาหารของโรงแรม

นำท่านสู่เมืองบ้านเกิดของคีตกวีเอกที่โด่งดังที่สุดคนหนึ่งของโลกนาม **ว็อล์ฟกัง อมาเดอุส โมซาร์ท (Wolfgang Amadeus Mozart)** เมืองซาลบวร์ก (Salzburg) เมืองที่มีความหมายว่าปราสาทเกลือ เนื่องด้วยสมัยก่อนนั้นเกลือถือเป็นวัตถุดิบล้ำค่า มีราคาเทียบเท่ากับทองคำ และที่นครแห่งนี้มีเหมืองเกลือขนาดใหญ่ ทำให้สภาพทางเศรษฐกิจในซาลบวร์กเฟื่องฟูมากที่สุดเมืองหนึ่งของยุโรปเลยทีเดียว (ใช้เวลาเดินทางประมาณ 2.30 ชม.)

เที่ยง บริการอาหารกลางวัน ณ ภัตตาคารจีน

นำท่านชมความงามของ **พระราชวังและสวนมิราเบล (Mirabell Palace and Gardens)** สร้างขึ้นตั้งแต่ปี 1606 โดยเจ้าชายอาร์คบิชอป Wolf Dietrich ซึ่งรับสั่งให้สร้างพระราชวังขึ้นเพื่อ Salome Alt หญิงผู้เป็นที่รักของพระองค์ โดยคำว่ามิราเบล มาจากคำ 2 คำ คือ admirable ที่แปลว่าน่าชื่นชม และ คำว่า beautiful ที่แปลว่าสวย จึงมีความหมายโดยรวมว่า ความโสภาน่าอภิรมย์ ดั่งความโรแมนติกอันเป็นเหตุแห่งการสร้างพระราชวังแห่งนี้ ไฮไลท์ของพระราชวังแห่งนี้ นั่นคือ ตัวสวนมิราเบล สวนที่ถูกจัดเป็นสไตล์บาโรค ที่ถูกรังสรรค์เพิ่มเติมจนแล้วเสร็จในปี 1690 **เป็น 1 ในฉากถ่ายทำภาพยนตร์เพลงช็อกโลกอย่าง The Sound Of Music** ที่ฉายในปี 1965 นำแสดงโดย จูลี แอนดรูว์ กับเพลงที่โด่งดังอย่าง “Do Re Mi”





นำท่านเดินเล่นและแวะถ่ายรูปบริเวณ **ถนนGetreidegasse** ที่มีสถานที่สำคัญทางประวัติศาสตร์ คือ บ้านเลขที่ 9 ซึ่งเป็นบ้านเกิดของโมซาร์ท ถัดไปนั้นเป็น **จัตุรัสเรสซิเดนซ์ (Residenzplatz)** จัตุรัสที่รวมสถานที่สำคัญของเมือง ไม่ว่าจะเป็น **อาสนวิหารซาลบวร์ก พระราชวังเรสซิเดนซ์** รวมไปถึง **ประติมากรรม Sudliche Dombogen** โดยจากตรงนี้ท่านจะสามารถเห็น ป้อมโฮเฮนซาลบวร์ก (Fortress Hohensalzburg) ได้อย่างชัดเจน หลังจากชมเมืองซาลบวร์กเสร็จสิ้นแล้ว



จากนั้น

พาท่านเดินทางต่อไปยัง **หมู่บ้านมรดกโลกที่ได้รับการขนานนามว่า เป็นหมู่บ้านมรดกโลกที่สวยงามที่สุดในโลก ฮัลล์สตัดท์ (Hallstatt)** (ใช้เวลาเดินทางประมาณ 1 ชม.) เมืองมรดกโลกที่อยู่ท่ามกลางขุนเขาและทะเลสาบ ตั้งอยู่ในรัฐออสเตรีย มีประชากรไม่ถึง 1,000 คน แต่มีนักท่องเที่ยวเดินทางมาเยือนกว่า 800,000 คนต่อปี ด้วยทัศนียภาพตระการตา ที่ธรรมชาติและมนุษย์ร่วมกันประกอบขึ้นทำให้ **เป็นสถานที่ที่เป็น The Must ของยุโรปตะวันออก**เลยทีเดียว ให้ท่านอิสระในการสัมผัสบรรยากาศของเมืองมรดกโลก



บริษัท แพลนเนท ฮอลิเดย์ ทราเวล จำกัด
Planet Holidays Travel Co.,Ltd

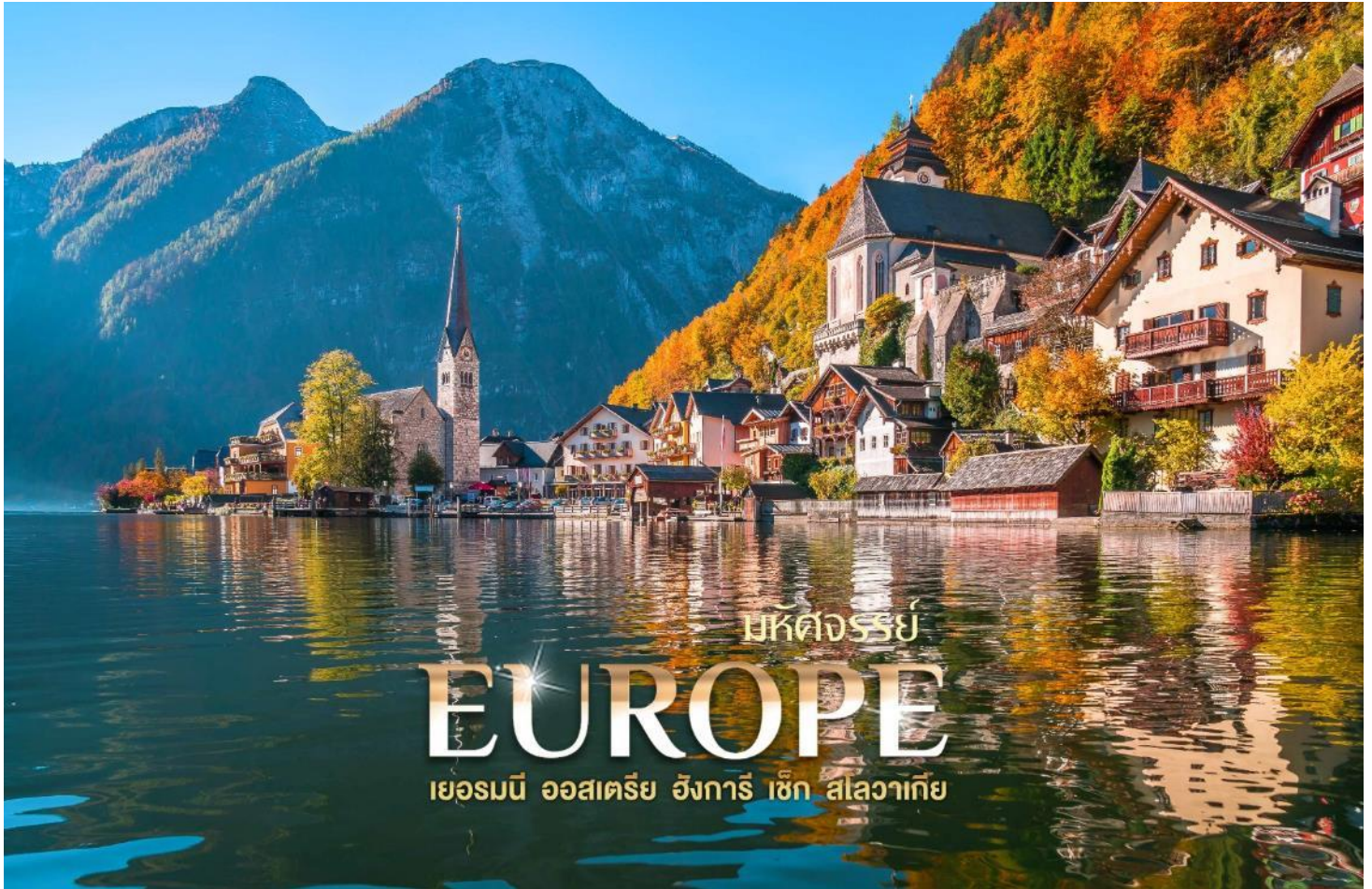
ใบอนุญาตเลขที่ :11/06474 (เปิดบริการ 20 ปี)



บริการทัวร์ : ไม่มีขึ้นค่าธรรมเนียม / กรุ๊ปटनाส่วนหัว / สิบมน่า สุขาน / จองตั๋วเครื่องบิน



☎ 02-530-9899 ☎ 081-855-7999, 081-839-0999, 091-939-4556, 091-778-4442, 085-567-5444 📍 @planetholiday 🌐 www.planetholidaystravel.com



มหัศจรรย์
EUROPE
เยอรมนี ออสเตรีย อังกฤษ เช็ก สโลวาเกีย

ก่อนพาท่านชม **เมืองเซนต์ วูฟกัง (St.Wolfgang)** อีกหนึ่งเมืองที่มีทะเลสาบที่สวยงาม และยังเป็นเมืองตากอากาศที่เลื่องชื่อของประเทศอีกด้วย ให้ท่านได้ผ่อนคลายอริยบทกับธรรมชาติและสถาปัตยกรรมที่อยู่กันอย่างกลมกลืนและลงตัว

****หากพักที่ฮัลล์ตัทท์ จะพาท่านเที่ยวที่เซนต์วูฟกังก่อน แต่หากพักที่เซนต์วูฟกัง จะพาท่านเที่ยวฮัลล์ตัทท์ก่อน** (พีเรียดตั้งแต่ 1 ตุลาคม ถึง 31 มีนาคม เป็นต้นไป หากได้ที่พักที่ฮัลล์ตัทท์หรือกรุนซี ขอสงวนสิทธิ์พาท่านไปเมืองฮัลล์ตัทท์ โดยไม่แวะที่เมืองเซนต์วูฟกังเนื่องจากพระอาทิตย์ตกเร็วกว่าปกติ ท่านจะได้มีเวลาท่องเที่ยวอย่างเต็มที่)**

ค่า บริการอาหารเย็น ณ ภัตตาคารท้องถิ่น **พร้อมเมนูปลาเทร้าซ์**
ที่พัก SCALARAIA / Heritage Hotel Hallstatt / Mondi Grundsee หรือเทียบเท่าในระดับเดียวกัน (โรงแรมที่นำเสนอเป็นโรงแรมเสนอเบื้องต้นเท่านั้น ชื่อโรงแรมที่ท่านพักทางบริษัทจะทำการแจ้งพร้อมใบนัดหมาย 5-7 วันก่อนเดินทาง ขอสงวนสิทธิ์ในการปรับเปลี่ยนที่พัก ไปพักเมืองใกล้เคียงกรณีติดงานแฟร์หรือมีเทศกาล)



วันที่สี่

เชสกีครุมลอฟ • ปราก • สะพานชาร์ล • ย่านเมืองเก่า • นาฬิกาดาราศาสตร์

๑๐ (เช้า/กลางวัน/เย็น)

เช้า บริการอาหารเช้า ณ ห้องอาหารโรงแรม

จากนั้น

มุ่งหน้าสู่ **สาธารณรัฐเช็ก เมืองเชสกี ครุมลอฟ (Cesky Krumlov)** ไข่มุกแห่งโบฮีเมีย (ใช้เวลาเดินทางประมาณ 3 ชม.) **เป็นอีกเมืองสวยที่พลาดไม่ได้** ด้วยเอกลักษณ์ที่ บ้านเรือนมีหลังคาสีส้ม มีแม่น้ำวอลตาว่าพาดผ่านเป็นรูปคล้ายๆ หยดน้ำ ทำให้เกิดภูมิทัศน์ที่งดงาม พาท่านชม **ปราสาทเชสกี ครุมลอฟ** ด้านนอก **ปราสาทที่ใหญ่เป็นอันดับ 2 ของประเทศ** ซึ่งถือว่าใหญ่มากหากเทียบกับขนาดเมืองนอกจากนั้นเมืองนี้ยังได้รับการขึ้นทะเบียนเป็นมรดกโลกทางวัฒนธรรมในปี 1992 อีกด้วย





เที่ยง

บริการอาหารกลางวัน ณ ภัตตาคารท้องถิ่น **เมนูเปิดโบฮีเมีย**

จากนั้น นำท่านสู่เมืองหลวงของสาธารณรัฐเช็ก **เมืองปราก (Prague)** (ใช้เวลาเดินทางประมาณ 2.3 ชม.) ชมเสน่ห์ที่ **หลายคนยกย่องว่าเป็นเมืองที่สวยงามที่สุดของยุโรปตะวันออก** ด้วยความเก่าแก่ของสถาปัตยกรรม ยิ่งทำให้ปรากเป็นดั่งเมืองที่ถูกหยุดเวลาไว้นับตั้งแต่ยุคกลาง

นำท่านชม **สะพานชาร์ล (Charle Bridge)** สะพานหลักสุดคลาสสิกที่โด่งดังที่สุดของเมืองเชื่อมฝั่งเมืองเก่าและเมืองใหม่ที่ถูกแบ่งด้วยแม่น้ำวอลตาวาเข้าด้วยกัน สะพานแห่งนี้เริ่มก่อสร้างในปี 1357 ใช้เวลาในการสร้างมากกว่า 100 ปีกว่าจะแล้วเสร็จ เดิมทีชื่อว่า Stone Bridge หรือ Prague Bridge และมาเปลี่ยนชื่อมาเป็นสะพานชาร์ลส์ ในปีค.ศ. 1870 ตัวสะพานมีความยาว 621 เมตร และมีความกว้างเกือบ 10 เมตร เป็น 1 ในมูมถ่ายรูปที่ท่านต้องไม่พลาดด้วยประการทั้งปวง



ไม่ไกลกันจะพบกับ **ย่านเมืองเก่า (Old Town Square)** ที่มีไฮไลท์สำคัญของย่านนี้นั่นคือ การชม **นาฬิกาดาราศาสตร์เมืองปราก** ซึ่ง **ถือเป็นนาฬิกาดาราศาสตร์ที่เก่าแก่ที่สุดในโลกที่ยังทำงานได้อยู่** ถูกสร้างขึ้นตั้งแต่ปี 1410 ในทุกๆ ต้นชั่วโมงนั้นจะมีตุ๊กตากลพระสาวกพระเยซูทั้ง 12 ท่าน ปรากฏขึ้นพร้อมกับเสียงระฆัง ตั้งแต่เวลา 09.00 – 21.00 ในทุกวันบริเวณใกล้เคียงยังเป็นที่ตั้งของ **โบสถ์ดิน Church of Our Lady before Týn** ถือเป็นโบสถ์หลักของย่านเขตเมืองเก่า สร้าง



ขึ้นด้วยสถาปัตยกรรมแบบโรมันเนสในตอนต้น ก่อนมีการผสมรูปแบบกอธิคในอีก 3 ศตวรรษต่อมา ภายในโบสถ์มีไปป์ออร์แกนที่เก่าแก่ที่สุดในกรุงปราก สร้างขึ้นเมื่อปี ค.ศ. 1673



คำ บริการอาหารเย็น ณ ภัตตาคารอาหารท้องถิ่น
ที่พัก NH Hotel Prague City หรือเทียบเท่าในระดับเดียวกัน

(โรงแรมที่นำเสนอเป็นโรงแรมเสนอเบื้องต้นเท่านั้น ชื่อโรงแรมที่ท่านพักทางบริษัทจะทำการแจ้งพร้อมใบนัดหมาย 5-7 วันก่อนเดินทาง ขอสงวนสิทธิ์ในการปรับเปลี่ยนที่พัก ไปพักเมืองใกล้เคียงกรณีติดงานแฟร์หรือมีเทศกาล)

วันที่ห้า ปราก • ปราสาทปราก • โบสถ์เซนต์วีตัส • ถนน Golden Lane • ปราสาทบราทิสลาวา
📍 (เช้า/กลางวัน/เย็น)

เช้า บริการอาหารเช้า ณ ห้องอาหารโรงแรม
นำท่านเข้าชม ปราสาทลำดับที่ 1 ของประเทศ ที่ **ปราสาทปราก (Prague Castle)** มหาปราสาทที่สร้างมากกว่า 1,200 ปี **Guinness World Records ได้บันทึกไว้ว่า เป็นปราสาทโบราณที่ใหญ่ที่สุดในโลก** ครอบคลุมพื้นที่ถึง 70,000 ตารางเมตร เคยเป็นที่ประทับของบรรพกษัตริย์ของชาวโบฮีเมียในปัจจุบันใช้เป็นทำเนียบประธานาธิบดี สูงเด่นตระหง่านอยู่บนเขาทางฝั่งตะวันตกของแม่น้ำวอลตาวา



ภายในบริเวณปราสาทนั้นมีสิ่งปลูกสร้างมากมายประหนึ่งเมืองๆ หนึ่ง อาทิ **อาสนวิหารนักบุญวิตัส (St. Vitus Cathedrals)** โบสถ์คริสต์แห่งแรกของปราก สร้างขึ้นตั้งแต่ปี ค.ศ. 870 สร้างขึ้นเพื่ออุทิศให้แก่ักบุญวิตัส ผู้สละชีวิตในช่วงยุคโรมันราวปี 303 ก่อนที่พระเจ้าคอนสแตนตินจะประกาศตนเป็นคริสตศาสนิกชน โบสถ์ให้ นี้ใช้เวลาในการสร้างกว่า 600 ปี ภายในจะประดับด้วยกระจกสีและ Rose Window หน้าต่างที่ ออกแบบให้เป็นรูปคล้ายกับดอกกุหลาบ จากนั้นไปชมอีก 1 จุดที่สวยงามไม่แพ้กัน นั่นคือ **ถนนทองคำ (Golden Lane)** โดยสาเหตุที่ได้ชื่อว่าถนนทองคำนั้น เนื่องจากบริเวณนี้นั้นเป็นที่พำนัก ของเหล่าช่างทองที่อาศัยอยู่เป็นจำนวนมาก แต่ลักษณะของบ้านเรือนสีลูกกวาดสดใสและฉูดฉาด ที่ท่านจะเห็นในปัจจุบันนั้น มาจากพระราชดำรัสของพระนางมาเรีย เทเรซา ที่โปรดบурณะให้มีความสวยงาม

เที่ยง บริการอาหารกลางวัน ณ ภัตตาคารอาหารไทย

จากนั้นนำท่านเดินทางสู่ **บราติสลาวา** ประเทศสโลวาเกียมีชื่อเรียกอย่างเป็นทางการว่า สาธารณรัฐสโลวัก (Slovak Republic) เป็นเมืองหลวงและเมืองที่ใหญ่ที่สุดของประเทศสโลวาเกีย (ใช้เวลาเดินทางประมาณ 3.30 ชม.) ที่เมืองหลวงให้ท่านแวะถ่ายรูปกับ **ปราสาทบราติสลาวา (Bratislava Castle) ด้านนอก** ปราสาทสำคัญของเมือง ในอดีตเคยถูกใช้เป็นที่ประทับของ กษัตริย์ฮังการี และเป็นป้อมปราการด่านสำคัญที่ไว้สำหรับป้องกันข้าศึกที่จะมารุกรานอาณาจักร ออสเตรีย-ฮังการี ด้วยความได้เปรียบทางด้านยุทธศาสตร์จากการที่ตัวปราสาทตั้งอยู่บนสูง จึง ส่งผลให้ท่านจะได้ชมวิวที่สวยงามยามเย็นที่แม่น้ำดานูบทอดยาว ปัจจุบันถูกใช้เป็นที่ทำการ ของรัฐบาล





คำ บริการอาหารเย็น ณ ภัตตาคารท้องถิ่น

ที่พัก Crowne Plaza Hotel Bratislava หรือ เทียบเท่าในระดับเดียวกัน

(โรงแรมที่นำเสนอเป็นโรงแรมเสนอเบื้องต้นเท่านั้น ชื่อโรงแรมที่ท่านพักทางบริษัทจะทำการแจ้ง พร้อมใบนัดหมาย 5-7 วันก่อนเดินทาง ขอสงวนสิทธิ์ในการปรับเปลี่ยนที่พัก ไปพักเมืองใกล้เคียง กรณีติดงานแฟร์หรือมีเทศกาล)

วันที่พัก Fashion Outlet Parndorf • ปูดาเปสต์ • จัตุรัสวีรบุรุษ • สะพานเซน • คาสเทิลฮัลล์ • มหาวิหาร เซนต์สตีเฟ่น • ล่องเรือแม่น้ำดานูบพร้อมแชมเปญ (เช้า/-/เย็น)

เช้า รับประทานอาหารเช้า ณ ห้องอาหารโรงแรม

จากนั้น นำท่านสู่ **Fashion Outlet Parndorf** ฟรีเมียมเอาท์เลทที่ให้ท่านได้เลือกซื้อสินค้าแบรนด์เนมอย่างอิสระ ไม่ว่าจะเป็น เสื้อผ้า กระเป๋า รองเท้า นาฬิกา ก็มีให้ได้เลือกสรร (เอาท์เลทปิดวันอาทิตย์ หากโปรแกรมตรงกับวันอาทิตย์ ขอสงวนสิทธิ์ในการเปลี่ยนแปลงโปรแกรมเป็น PREMIUM OUTLET BUDAPEST แทน)





บริษัท แพลเนท ฮอลิเดย์ ทราเวล จำกัด
Planet Holidays Travel Co.,Ltd

ใบอนุญาตเลขที่ :11/06474 (เปิดบริการ 20 ปี)



สินค้าทัวร์ : ยุโรป อเมริกา ยุโรป / กลุ่มเกาะส่วนหัว / สิบเมษา สุขาภิบาล / จองตั๋วเครื่องบิน



☎ 02-530-9899 ☎ 081-855-7999, 081-839-0999, 091-939-4556, 091-778-4442, 085-567-5444 @planetholiday www.planetholidaystravel.com



มัลติจอร์นีย์
EUROPE
เยอรมนี ออสเตรีย ฮังการี เช็ก สโลวาเกีย



มัลติจอร์นีย์
EUROPE
เยอรมนี ออสเตรีย ฮังการี เช็ก สโลวาเกีย

ผ่านชมความงามของกลุ่มอาคารบน **คาลเทิล ฮิลล์ (Castle Hill)** เนินเขาริมแม่น้ำดานูบอันเป็นที่ตั้งของพระราชวังบูดา โบสถ์แมนทีอัส และ ป้อมชาวประมง เรียงกันไปตามแนวเขา **ปราสาทบูดา (Buda Castle)** ถูกสร้างขึ้นตั้งแต่ในปี 1265 ในสมัยของพระเจ้าเบเล่ที่ 4 ของราชวงศ์อาปาร์ต สำหรับตัวปราสาทที่ท่านจะเห็นนั้น จะเป็นการสร้างแบบบาโรก ระหว่างปี 1749 และ 1769 ถือเป็นพระราชวังหลวงของพระราชวงศ์ทั้งหมดของฮังการี ปัจจุบันได้ปรับปรุงเป็นหอศิลป์

แห่งชาติและพิพิธภัณฑ์ประวัติศาสตร์ พาท่านชมบริเวณโดยรอบของ **ป้อมชาวประมง (Fisherman's Bastion)** และ **โบสถ์แมนทีอัส (Mantius Church)** ตัวโบสถ์ซึ่งเป็นสถาปัตยกรรมแบบโรมานเนสส์สร้างตั้งแต่ในปี 1015 และได้รับการบูรณะด้วยศิลปะโกธิคในช่วงศตวรรษที่ 14 ถือเป็น 1 ใน 7 มหาศาสนสถาน ในยุคกลางของฮังการี **ท่านจะได้ดื่มด่ำกับวิวของแม่น้ำดานูบและอาคารของฝั่งเปสต์** ที่มีไฮไลท์สำคัญ เด่นตระหง่านกว่าอาคารอื่นๆ นั่นคือ อาคารรัฐสภาของประเทศฮังการี (Hungarian Parliament)



บริษัท แพลเนท ฮอลิเดย์ ทราเวล จำกัด
Planet Holidays Travel Co.,Ltd

ผ่านการรับรองโดย

14 อาคารแพลเนท ซอยเฉลิมพระเกียรติ 9.9 ซอย28 แยก7 แขวงคอกไม้ เขตประเวศ
กรุงเทพฯ 10250 ☎ 02-530-9899 ☎ 091-939-4556, 091-778-4442, 085-567-5444





บริษัท แพลนเนท ฮอลิเดย์ ทราเวล จำกัด
Planet Holidays Travel Co.,Ltd

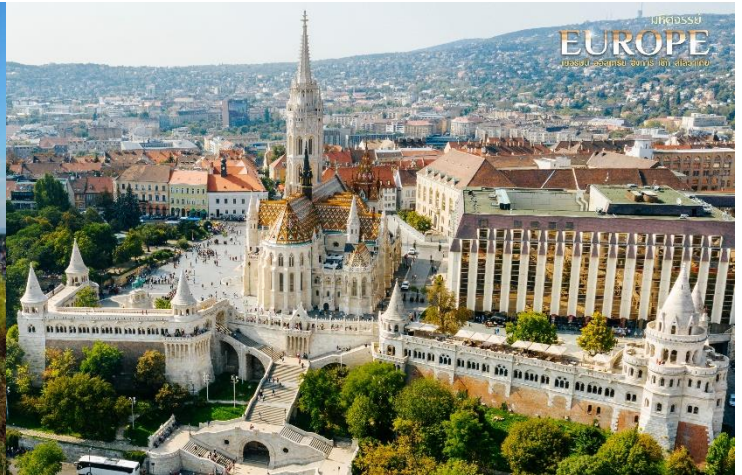
ใบอนุญาตเลขที่ :11/06474 (เปิดบริการ 20 ปี)



สินค้าทัวร์ : ยุโรปตะวันออก / ยุโรปตะวันตก / สเปน / อิตาลี / กรีซ / ตุรกี / จอร์แดน / อินเดีย



☎ 02-530-9899 ☎ 081-855-7999, 081-839-0999, 091-939-4556, 091-778-4442, 085-567-5444 @planetholiday www.planetholidaystravel.com



พิเศษ !!!! นำท่าน ล่องเรือดื่มด่ำบรรยากาศที่สวยงามของแม่น้ำดานูบ (DANUBE CRUISE) พร้อมกับเครื่องดื่มสุดพิเศษท่านละ 1 แก้ว (NON ALCOHOL) ชมเมืองที่ได้ชื่อว่างดงามติดอันดับโลกด้วยทัศนียภาพบนสองฝั่งแม่น้ำ เป็นอีกหนึ่งสถานที่ที่สวยงามและไม่ควรพลาด ท่านจะได้พบอาคารรัฐสภาตั้งโดดเด่นอยู่ริมแม่น้ำดานูบ



ค่า บริการอาหารเย็น ณ ภัตตาคาร **เมนูบุลาร์ช อาหารท้องถิ่นที่ห้ามพลาด *เป็นซูปเนื้อ หรือ หมู กับมันฝรั่ง เติมรสชาติเอกลักษณ์พิเศษด้วยพริกปราชู**

ที่พัก IntercityHotel Budapest หรือเทียบเท่าในระดับเดียวกัน

บริษัท แพลนเนท ฮอลิเดย์ ทราเวล จำกัด
Planet Holidays Travel Co.,Ltd

ผ่านการรับรองโดย



14 อาคารแพลนเนท ซอยเฉลิมพระเกียรติ ร.9 ซอย28 แขวงคอกไม้ เขตประเวศ
กรุงเทพฯ 10250 ☎ 02-530-9899 ☎ 091-939-4556, 091-778-4442, 085-567-5444



(โรงแรมที่นำเสนอเป็นโรงแรมเสนอเบื้องต้นเท่านั้น ชื่อโรงแรมที่ท่านพักทางบริษัทจะทำการแจ้ง
พร้อมใบนัดหมาย 5-7 วันก่อนเดินทาง ขอสงวนสิทธิ์ในการปรับเปลี่ยนที่พัก ไปพักเมืองใกล้เคียง
กรณีติดงานแฟร์หรือมีเทศกาล)

วันที่เจ็ด

บูดาเปสต์ • เวียนนา • พระราชวังและสวนเชินน์บรุน • ถนนคาร์ทเนอร์ • สนามบินนานาชาติ
กรุงเวียนนา ๑๑ (เช้า/ กลางวัน / -)

เช้า

บริการอาหาร ณ ห้องอาหารของโรงแรม

นำท่านมุ่งหน้าสู่ **กรุงเวียนนา (Vienna)** (ใช้เวลาเดินทางประมาณ 2.30 ชม.) เมืองหลวงของ
ออสเตรีย และดนตรีคลาสสิก เป็นเมืองที่โมสาร์ทมาพำนักในยุคที่รุ่งเรืองของชีวิต พาท่านเข้าชม
พระราชวังและสวนเชินน์บรุน (Palace and Gardens of Schonbrunn) พระราชวังฤดูร้อนของ
ราชวงศ์ฮับส์บวร์ค สร้างแบบบาโรก คำว่าเชินน์บรุน นั้น มีความหมายว่า น้ำพุร้อนอันแสน
สวยงาม โดยมีการริเริ่มสร้างในช่วงปี ค.ศ. 1569 ตัวอาคารในปัจจุบันนั้นสร้างและต่อเติมในสมัย
ของพระนางมาเรีย เทเรซ่า โดยมีพระราชประสงค์ให้มีความยิ่งใหญ่และสวยงามทัดเทียม
พระราชวังแวร์ซายน์ของราชวงศ์บูร์บง และด้วยพระองค์ทรงโปรดสีเหลืองมากจึงได้มีการใช้สี
เหลืองโทนพิเศษตกแต่ง และต่อมาสีเหลืองโทนนี้นั้นจึงได้ชื่ออย่างเป็นทางการว่าสีเหลืองเทเรซ่า





บริษัท แพลนเนท ฮอลิเดย์ ทราเวล จำกัด
Planet Holidays Travel Co.,Ltd

ใบอนุญาตเลขที่ :11/06474 (เปิดบริการ 20 ปี)



บริการทัวร์ : ไม่มีขั้นต่ำทั่วโลก / กรุ๊ปटनाส่วนหัว / สิบมาา สุขาบ / จองหัวเครื่องอน



☎ 02-530-9899 ☎ 081-855-7999, 081-839-0999, 091-939-4556, 091-778-4442, 085-567-5444 📧 @planetholiday 🌐 www.planetholidaystravel.com



มหัศจรรย์
EUROPE
เยอรมนี ออสเตรีย อิตาลี เช็ก สโลวาเกีย

เที่ยง

บริการอาหารกลางวัน ณ ภัตตาคารท้องถิ่น **เมนู**
พิเศษ Sacher Cake เค้กสุดคลาสสิกของเวียนนา



นอกจากนี้ยังมีศาสนสถานที่สำคัญ บนถนนแห่งนี้อีกแห่งหนึ่ง คือ **อาสนวิหารสตีเฟน (St. Stephen's Cathedral)** โบสถ์เก่าแก่ที่อยู่มาตั้งแต่ปี 1160 ตัวอาสนวิหารสร้างด้วยหินปูน มีความยาว 107 เมตร กว้าง 70 เมตร และ สูง 136.7 เมตร มีระฆังทั้งหมด 23 ใบ ใบใหญ่ที่สุดชื่อว่า ระฆังพุ่มเมริน ที่มีน้ำหนักถึง 20,130 กิโลกรัม ถือเป็น

ระฆังแบบแกว่งที่ใหญ่ที่สุดในออสเตรีย และเป็นอันดับ 2 ของยุโรป รองจากระฆังปีเตอร์ ของเยอรมันเท่านั้น กล่าวกันว่าบิโทเฟนรู้ตัวว่าตนสูญเสียการได้ยิน เพราะว่าเมื่อหันมองไปบนอาสนวิหารแห่งนี้แล้วเห็นนกบินออกจากหอระฆังแต่กลับไม่ได้ยินเสียงระฆังเหมือนเคย



บริษัท แพลนเนท ฮอลิเดย์ ทราเวล จำกัด
Planet Holidays Travel Co.,Ltd

ผ่านการรับรองโดย

📍 14 อาคารแพลนเนท ซอยเฉลิมพระเกียรติ ร.9 ซอย 28 แขวงคอกไม้ เขตประเวศ
กรุงเทพฯ 10250 ☎ 02-530-9899 ☎ 091-939-4556, 091-778-4442, 085-567-5444





จากนั้น พาท่านสู่ **ถนนคนเดินแห่งแรกๆ ของยุโรป** ที่ **ถนนคาร์ทเนอร์ (Kartner Street)** ที่มีมาตั้งแต่ในสมัยโรมัน เป็น 1 ใน ถนนที่มุ่งสู่กรุงโรมในสมัยนั้น เป็นที่รู้จักกันในชื่อของ Strata Carinthianorum ก่อนจะถูกพัฒนามาเป็นถนนสายช้อปปิ้งในช่วงศตวรรษที่ 19 ในช่วงสงครามโลกครั้งที่ 2 บ้านเรือนส่วนมากถูกทำลายทางการก็ได้สร้างตึกรามบ้านช่องที่รูปแบบเดิม



นำท่านเดินทางสู่ **สนามบินนานาชาติกรุงเวียนนา** เพื่อทำการเช็คอิน และทำคืนภาษี (TAX REFUND)

21.55 น. ออกเดินทางกลับสู่ กรุงเทพฯ ประเทศไทย โดยสายการบิน เทียวบินที่ **EK126** ****บริการอาหาร และเครื่องดื่มบนเครื่อง ****

วันที่แปด สนามบินดูไบ • สนามบินนานาชาติสุวรรณภูมิ

06.35 น. ถึง **สนามบินนานาชาติดูไบ** ให้ท่านผ่อนคลาวยริบระหว่างรอเวลาเปลี่ยนเครื่อง

09.30 น. เดินทางสู่อากาศยานนานาชาติสุวรรณภูมิ โดยสายการบินเอมิเรตส์ เทียวบินที่ **EK 372**

18.40 น. เดินทางถึง **สนามบินสุวรรณภูมิ** กรุงเทพฯ โดยสวัสดิภาพ พร้อมความประทับใจมิรู้ลืม

หมายเหตุ: โปรแกรมและรายละเอียดของการเดินทางอาจมีการเปลี่ยนแปลงหรือสลับกันได้ตามความเหมาะสมทั้งนี้ขึ้นอยู่กับสถานะอากาศ และเหตุสุดวิสัยต่างๆ ที่ไม่สามารถคาดการณ์ล่วงหน้า เช่น บางสถานที่ในยุโรปอาจปิดในวันอาทิตย์ หรืออาจมีการปิดปรับปรุง หรืออาจทำการจองไม่ได้เนื่องจากต้องรอกรุ๊ปคอนเฟิร์มก่อนทำการจอง หากวันเดินทางตรงกับวันเหล่านี้ โดยทางบริษัทฯจะคำนึงถึงผลประโยชน์ และความปลอดภัยของผู้ร่วมเดินทางเป็นสำคัญ และขอสงวนสิทธิ์ในการเปลี่ยนโปรแกรมโดยแจ้งให้ท่านทราบล่วงหน้า หากทราบเวลาและสถานที่ที่แน่นอนก่อนเดินทาง



อัตราค่าบริการรวม

- ✉️ ตัวเครื่องบินชั้นประหยัด Economy Class ไป - กลับ พร้อมกระเป๋า
- ✈️ ภาษีน้ำมันและภาษีตัวทุกชนิด (สงวนสิทธิ์แก่เพิ่มหากสายการบินปรับขึ้นก่อนวันเดินทาง)
- 🧳 ค่าระวางน้ำหนักกระเป๋าไม่เกิน 23 กก.ต่อ 1 ใบ (โหลดได้ท่านละ 1 ใบ) กระเป๋าถือขึ้นเครื่อง Hand Carry 7 กก.ต่อ 1 ใบ
- 🏠 ที่พักรวมตามรายการ พักห้อง 30 ; 2-3 ท่าน (กรณีที่พักไม่มีห้องพักรวมสำหรับ 3 ท่าน ลูกค้าจะต้องเพิ่มเงินเป็นห้องพักรวมเดี่ยว)
- 🍽️ มื้ออาหารตามรายการระบุ (สงวนสิทธิ์ในการสลับมื้อหรือเปลี่ยนแปลงเมนูอาหารตามสถานการณ์)
- 🍷 ค่าน้ำดื่มบนรถวันละ 1 ขวด/ท่าน
- 📍 ค่าเข้าชมสถานที่ท่องเที่ยวตามรายการระบุ
- 🚌 ค่ารถโค้ช รับ-ส่ง สถานที่ท่องเที่ยวตามรายการระบุ (กฎหมายในยุโรปไม่อนุญาตให้คนขับรถเกิน 12 ชั่วโมงต่อวัน)
- 📄 ค่าธรรมเนียมการยื่นวีซ่าเชงเก้น สถานที่ท่องเที่ยวจะไม่คืนค่าวีซ่าให้ท่านไม่ว่าจะผ่านการพิจารณาหรือไม่ก็ตาม (กรณีมีวีซ่าแล้ว จะคืนเงินให้ท่าน 3,500 บาท)
- 📄 ค่าทิปไกด์ท้องถิ่นและคนขับรถนำเที่ยวตามรายการ
- 📄 ประกันโควิด-19 วงเงินคุ้มครองค่ารักษาพยาบาล 50,000 USD ประกันอุบัติเหตุวงเงิน 2,000,000 บาท (เงื่อนไขตามกรมธรรม์)
- 📄 ภาษีมูลค่าเพิ่ม 7% และภาษีหัก ณ ที่จ่าย 3% (เฉพาะค่าบริการ)

*เงื่อนไขประกันการเดินทาง ค่าประกันอุบัติเหตุและค่ารักษาพยาบาล คุ้มครองเฉพาะกรณีที่ได้รับอุบัติเหตุของผู้เดินทาง ระหว่างการเดินทาง ไม่คุ้มครองถึงการสูญเสียทรัพย์สินส่วนตัวและไม่คุ้มครองโรคประจำตัวและปัญหาสุขภาพอื่นๆ

อัตราค่าบริการไม่รวม

- ✖️ ค่าทำหนังสือเดินทางไทย และค่าธรรมเนียมสำหรับผู้ถือพาสปอร์ตต่างชาติ
- ✖️ ค่าน้ำหนักกระเป๋าเดินทางในกรณีที่เกินกว่าสายการบินกำหนด 30 กิโลกรัมต่อท่าน
- ✖️ ค่าใช้จ่ายส่วนตัว อาทิ อาหารและเครื่องดื่มที่สั่งเพิ่มพิเศษ, โทรศัพท์-โทรสาร, อินเทอร์เน็ต, มินิบาร์, ซักรีดที่ไม่ได้ระบุไว้ในรายการ
- ✖️ ค่าใช้จ่ายอันเกิดจากความล่าช้าของสายการบิน, อุบัติภัยทางธรรมชาติ, การประท้วง, การจลาจล, การนัดหยุดงาน, การถูกปฏิเสธ ไม่ให้ออกและเข้าเมืองจากเจ้าหน้าที่ตรวจคนเข้าเมืองและเจ้าหน้าที่กรมแรงงานทั้งที่เมืองไทยและต่างประเทศซึ่งอยู่นอกเหนือความควบคุมของบริษัทฯ
- ✖️ ค่าบริการพนักงานยกกระเป๋าทุกสถานที่

****ทิปหัวหน้าทัวร์ ไม่บังคับ ขึ้นอยู่กับความพึงพอใจของท่าน****



กรณีที่ท่านต้องออกตัวภายใน เช่น (ตัวเครื่องบิน, ตัวรถทัวร์, ตัวรถไฟ) กรุณาสอบถามที่เจ้าหน้าที่ทุกครั้ง ก่อนทำการออกตัว เนื่องจากสายการบินอาจมีการเปลี่ยนแปลงไฟล์บิน หรือเวลาบินโดยไม่ได้แจ้งให้ทราบล่วงหน้า ทางบริษัทฯ จะไม่รับผิดชอบใดๆ ในกรณี ท่านออกตัวภายในโดยไม่แจ้งให้ทราบและหากไฟล์บินมีการเปลี่ยนแปลงเวลาบินเพราะถือว่าท่านยอมรับในเงื่อนไขดังกล่าว



โรงแรมที่พัก



- สำหรับห้องพักแบบ 3 เตียง (Triple) มีบริการเฉพาะบางโรงแรมเท่านั้น กรณีเดินทางเป็นหมู่ใหญ่ 3 ท่าน บริษัทฯขอแนะนำให้ท่านเปิดห้องพักเป็นแบบ 2 ห้อง (1 Twin+1 Sgl) ซึ่งท่านจะต้องชำระค่าพักเตียงเพิ่มเติม เนื่องจากบางโรงแรมอาจจะไม่มีเตียงใหญ่กับเตียงพับเสริมซึ่งไม่สะดวกสบายในการพัก
****กรุณาอ่านเงื่อนไขการจองแบบ 3 ท่านหากลูกค้าพึงพอใจ ทางบริษัทฯจะถือว่าท่านยอมรับในเงื่อนไขของห้องพักดังกล่าว****
- โรงแรมในยุโรปส่วนใหญ่จะเป็นห้องแบบ Twin เตียงเดี่ยว 2 เตียงในห้อง ห้อง Double และส่วนใหญ่อีกจะเป็นลักษณะการนำเตียงมาชิดกันให้เป็น Double หากลูกค้ารีแควสพัก Double ทางบริษัทฯจะไม่รับรองเรื่องห้องให้เนื่องจากระบบการจองแต่ละโรงแรมจะไม่สามารถล็อคห้องพักได้จึงขึ้นอยู่กับการจัดการของทางโรงแรมเป็นหลัก ทั้งนี้ลูกค้าจะต้องยอมรับในเงื่อนไขดังกล่าว
- โรงแรมในยุโรปที่มีลักษณะเป็น Traditional ห้องที่เป็นห้องเดี่ยวอาจมีขนาดกะทัดรัดและไม่มีอ่างอาบน้ำ ซึ่งขึ้นอยู่กับการออกแบบของแต่ละโรงแรมนั้นๆ และห้องพักแต่ละห้องอาจมีลักษณะแตกต่างกัน และห้องพักแบบเดี่ยวและคู่ อาจจะไม่ติดกันหรืออยู่คนละชั้น
- กรณีมีการจัดงานประชุมนานาชาติ Trade Fair เป็นผลให้ค่าโรงแรมสูงขึ้นมากและห้องพักในเมืองเต็ม บริษัทฯของสงวนสิทธิ์ในการปรับเปลี่ยนหรือย้ายเมืองเพื่อให้เกิดความเหมาะสม
- โรงแรมในยุโรปส่วนมากจะไม่มีเครื่องปรับอากาศ เนื่องจากอยู่ในภูมิภาคที่มีอุณหภูมิต่ำ จะมีบริการเครื่องปรับอากาศเฉพาะในฤดูร้อนเท่านั้น
- บางสถานที่ในยุโรปอาจปิดในวันอาทิตย์ หรืออาจจะมีการปิดปรับปรุงในช่วงฤดูหนาว หากวันเดินทางตรงกับวันเหล่านี้ ทางบริษัทฯ ของสงวนสิทธิ์ในการเปลี่ยนโปรแกรมโดยแจ้งให้ท่านทราบล่วงหน้า หากทราบเวลาที่แน่นอนก่อนเดินทาง

เงื่อนไขการสำรองที่นั่งและการยกเลิกทัวร์



การจองทัวร์

- กรุณาจองทัวร์ล่วงหน้า ก่อนการเดินทาง พร้อมชำระมัดจำ 50,000 บาท ส่วนที่เหลือชำระทันทีก่อนการเดินทางไม่น้อยกว่า 30 วัน มิฉะนั้นถือว่าท่านยกเลิกการเดินทางโดยอัตโนมัติ (ช่วงเทศกาลกรุณาชำระก่อนเดินทาง 45 วัน)

กรณียกเลิก : จอยกรุ๊ป

- ยกเลิกก่อนการเดินทาง 45 วันขึ้นไป บริษัทฯ จะคืนเงินมัดจำให้ทั้งหมด โดยหักค่าใช้จ่ายที่เกิดขึ้นจริง ยกเว้นในกรณีวันหยุดเทศกาล, วันหยุดนักขัตฤกษ์ ยกเลิกก่อนการเดินทาง 60 วัน จะคืนเงินมัดจำให้ทั้งหมด โดยหักค่าใช้จ่ายที่เกิดขึ้นจริง (ค่าใช้จ่ายที่เกิดขึ้นจริง อาทิเช่น ค่าตั๋วเครื่องบิน ค่าโรงแรม ฯลฯ)
- ยกเลิกการเดินทาง 45 วัน ก่อนการเดินทาง หักค่าทัวร์ 50% จากราคาขาย และหักค่าใช้จ่ายที่เกิดขึ้นจริงทั้งหมดไม่ว่ากรณีใดๆ ทั้งสิ้น (ค่าใช้จ่ายที่เกิดขึ้นจริง อาทิเช่น ค่าตั๋วเครื่องบิน ค่าโรงแรม ฯลฯ)
- ยกเลิกการเดินทาง 30 วัน ก่อนการเดินทาง บริษัทฯ ของสงวนสิทธิ์เก็บเงินค่าทัวร์ทั้งหมดไม่ว่ากรณีใด ๆ ทั้งสิ้น

กรณียกเลิก : ตัดกรุ๊ป

- ยกเลิกหรือเลื่อนการเดินทางต้องทำก่อนการเดินทาง 60 วัน บริษัทฯจะคืนเงินมัดจำให้ทั้งหมด ยกเว้นในกรณีวันหยุดเทศกาล, วันหยุดนักขัตฤกษ์ ทางบริษัทฯของสงวนสิทธิ์ยึดเงินมัดจำโดยไม่มีเงื่อนไขใดๆทั้งสิ้น
- ยกเลิกการเดินทางภายใน 60 วัน ทางบริษัทฯของสงวนสิทธิ์ยึดเงินมัดจำโดยไม่มีเงื่อนไขใดๆทั้งสิ้น
- ยกเลิกการเดินทางหลังชำระเต็มจำนวน ทางบริษัทฯของสงวนสิทธิ์เก็บเงินค่าทัวร์ทั้งหมดโดยไม่มีเงื่อนไขใดๆทั้งสิ้น

กรณีเจ็บป่วย

- กรณีเจ็บป่วย จนไม่สามารถเดินทางได้ ซึ่งจะต้องมีใบรับรองแพทย์จากโรงพยาบาลรับรอง บริษัทฯจะทำการเลื่อนการเดินทางของท่านไปยังคณะต่อไป แต่ทั้งนี้ท่านจะต้องเสียค่าใช้จ่ายที่ไม่สามารถยกเลิกหรือเลื่อนการเดินทางได้ตามความเป็นจริง
- ในกรณีเจ็บป่วยกะทันหันก่อนล่วงหน้าเพียง 7 วันทำการ ทางบริษัทฯ ของสงวนสิทธิ์ในการคืนเงินทุกกรณี

**** ก่อนตัดสินใจจองทัวร์ควรอ่านเงื่อนไขการเดินทางและรายการทัวร์อย่างละเอียดทุกหน้าอย่างถี่ถ้วน แล้วจึงมัดจำเพื่อประโยชน์ของท่านเอง****



เงื่อนไขการสำรองที่นั่งและการยกเลิกทัวร์



กรณีวีซ่าที่ท่านยื่นไม่ผ่านการพิจารณาและคณะสามารถออกเดินทางได้ท่านจะต้องเสียค่าใช้จ่ายจริงที่เกิดขึ้นดังต่อไปนี้

- ค่าธรรมเนียมและค่าดำเนินการตามจริง ทางสถานทูตไม่คืนค่าธรรมเนียมใดๆทั้งสิ้นแม้ว่าจะผ่านหรือไม่ผ่านการพิจารณา
- ค่ามัดจำตัวเครื่องบิน หรือตัวเครื่องบินที่ออกมาจริง ณ วันยื่นวีซ่า ซึ่งตัวเป็นเอกสารที่สำคัญในการยื่นวีซ่า หากท่านไม่ผ่านการพิจารณา ตัวเครื่องบินถ้าออกตัวมาแล้วจะต้องทำการ REFUND โดยจะมีค่าธรรมเนียมที่ท่านต้องถูกหักบางส่วน และส่วนที่เหลือจะคืนให้ท่านภายใน 45-60 วัน(ตามกฎหมายของแต่ละสายการบิน) ถ้ายังไม่ ออกตัวท่านจะเสียแต่ค่ามัดจำตัวตามจริงเท่านั้น
- ค่าห้องพัก ถ้าคณะออกเดินทางได้ และท่านไม่ผ่านการพิจารณาวีซ่า หากท่านไม่ปรากฏตัวตามวันที่เข้าพัก ทางโรงแรมจะต้องยึดค่าห้องพัก 100% ในทันที ทางบริษัทจะแจ้งให้ท่านทราบ และมีเอกสารชี้แจงให้ท่านเข้าใจ
- หากท่านผ่านการพิจารณาวีซ่า แล้วยกเลิกการเดินทางทางบริษัทขอสงวนสิทธิ์ในการยึดค่าใช้จ่ายทั้งหมด 100%
- ทางบริษัทเริ่มต้น และจบ การบริการ ที่สนามบินสุวรรณภูมิกรณีท่านเดินทางมาจากต่างจังหวัด หรือ ต่างประเทศ และจะสำรองตัวเครื่องบิน หรือพาหนะอย่างหนึ่งอย่างใดที่ใช้ในการเดินทางมาสนามบิน ทางบริษัท จะไม่รับผิดชอบค่าใช้จ่ายในส่วนนี้ เพราะเป็นค่าใช้จ่ายที่นอกเหนือจากโปรแกรมการเดินทางของบริษัท ฉะนั้น ท่านควรจะให้กรู๊ป FINAL 100% ก่อนที่จะสำรองยานพาหนะ

รายละเอียดเพิ่มเติม



- บริษัทจะทำการยื่นวีซ่าของท่านก็ต่อเมื่อในคณะมีผู้สำรองที่นั่งครบ 10 ท่าน และได้รับคิวการตอบรับจาก ทางสถานทูต เนื่องจากบริษัทจะต้องใช้เอกสารต่างๆที่เป็นกรู๊ปในการยื่นวีซ่า อาทิ ตัวเครื่องบิน, ที่พักที่ได้รับ การยืนยันมาจากทางยุโรป, ประกันการเดินทาง ฯลฯ ทางท่านจะต้องรอให้คณะครบ 20 ท่าน จึงจะสามารถยื่น วีซ่าให้กับทางท่านได้อย่างถูกต้อง
- หากในช่วงที่ท่านเดินทางคิววีซ่ากรู๊ปในการยื่นวีซ่าเต็ม ทางบริษัทต้องขอสงวนสิทธิ์ในการยื่นวีซ่าเดี่ยว กรณีคิวเดี่ยวเต็ม จะเปลี่ยนเป็นคิวพรีเมียม, คิวนอกเวลาหรือ Prime Time (หากมี) แทน ซึ่งอาจมีค่าใช้จ่ายเพิ่มเติม กรุณาสอบถามอีกครั้ง
- ในวันที่ยื่นวีซ่าทางท่านจะต้องเดินทางมายื่นวีซ่าด้วยตัวเอง ตามวัน และเวลานัดหมายจากทางสถานทูต โดยมีเจ้าหน้าที่ของบริษัท แจ้งนัดหมายคอยดูแล และอำนวยความสะดวก ในระหว่างสถานทูตพิจารณาผลวีซ่า จะไม่สามารถดิ่งเล่นพาสปอร์ตออกมาได้
- เอกสารต่างๆที่ใช้ในการยื่นวีซ่าท่องเที่ยวทวีปยุโรป ทางสถานทูตเป็นผู้กำหนดออกมา มิใช่บริษัททัวร์เป็นผู้กำหนด
- ท่านที่มีความประสงค์จะยื่นวีซ่าท่องเที่ยวทวีปยุโรป กรุณาจัดเตรียมเอกสารให้ถูกต้อง และครบถ้วน ตามที่สถานทูตต้องการ เพราะจะมีผลต่อการพิจารณาวีซ่าของท่าน บริษัททัวร์เป็นแต่เพียงตัวกลาง และอำนวยความสะดวกในการยื่นวีซ่าเท่านั้น มิได้เป็นผู้พิจารณาว่าวีซ่าให้กับทางท่าน
- บริษัทฯ ขอสงวนสิทธิ์ในการเก็บค่าใช้จ่ายทั้งหมด กรณีท่านยกเลิกการเดินทางและมีผลทำให้คณะเดินทางไม่ครบตามจำนวน ที่บริษัทฯ กำหนดไว้ 10 ท่านขึ้นไป เนื่องจากเกิดความเสียหายต่อทางบริษัทฯ และผู้เดินทางอื่นที่เดินทางในคณะเดียวกัน บริษัทต้องนำไปชำระค่าเสียหายต่าง ๆ ที่เกิดจากการยกเลิกของท่าน
- ในกรณีที่มิผู้เดินทางไม่ถึง 10 ท่าน ขอสงวนสิทธิ์เลื่อนวันเดินทาง หรือยกเลิกการเดินทาง และกรณีผู้ร่วมเดินทางในคณะไม่ผ่านการพิจารณาวีซ่าได้ครบ 10 ท่าน ทางบริษัทฯ ยินดีคืนเงินให้ทั้งหมด หลังจากหักค่าธรรมเนียมการยื่นวีซ่าและค่าใช้จ่ายทั้งหมดที่เกิดขึ้นจริง โดยทางบริษัทจะแจ้งให้ท่านทราบล่วงหน้า 10 วันก่อนการเดินทาง

หากสถานที่ท่องเที่ยวต่างๆในรายการมีการปิดโดยไม่แจ้งให้ทราบล่วงหน้าโดยเป็นการปฏิบัติทางรัฐบาลหรือหน่วยงานในประเทศ ทางผู้จัดขอสงวนสิทธิ์ในการปรับและเปลี่ยนโปรแกรมตามความเหมาะสม ทั้งนี้ลูกค้าจะต้องยอมรับในเงื่อนไขดังกล่าวก่อนทำการจองทุกครั้ง



รายละเอียดเพิ่มเติม



- บริษัทฯ มีสิทธิในการเปลี่ยนแปลงโปรแกรมทัวร์ในกรณีที่เกิดเหตุสุดวิสัยจนไม่อาจแก้ไขได้
- เที่ยวบิน , ราคาและรายการท่องเที่ยว สามารถเปลี่ยนแปลงได้ตามความเหมาะสมโดยคำนึงถึงผลประโยชน์ของผู้เดินทางเป็นสำคัญ
- หนังสือเดินทางต้องมีอายุการใช้งานเหลือไม่น้อยกว่า 6 เดือน และบริษัทฯ รับผิดชอบผู้ที่มีจุดประสงค์เดินทางเพื่อท่องเที่ยวเท่านั้น (หนังสือเดินทางต้องมีอายุเหลือใช้งานไม่น้อยกว่า 6 เดือน บริษัทฯ ไม่รับผิดชอบหากอายุเหลือไม่ถึงและไม่สามารถเดินทางได้)
- ทางบริษัทฯ จะไม่รับผิดชอบใดๆ ทั้งสิ้น หากเกิดความล่าช้าของสายการบิน,สายการบินยกเลิกบิน , การประท้วง,การนัดหยุดงาน, การก่อกวนหรือกรณีท่านถูกปฏิเสธการเข้าหรือออกเมืองจากเจ้าหน้าที่ตรวจคนเข้าเมือง หรือ เจ้าหน้าที่กรมแรงงานทั้งจากไทย และต่างประเทศซึ่งอยู่นอกเหนือความรับผิดชอบของบริษัทฯ หรือเหตุภัยพิบัติทางธรรมชาติ (ซึ่งลูกค้าจะต้องยอมรับในเงื่อนไขในกรณีที่เกิดเหตุสุดวิสัย ซึ่งอาจจะปรับเปลี่ยนโปรแกรมตามความเหมาะสม)
- ทางบริษัทฯ จะไม่รับผิดชอบใดๆ ทั้งสิ้น หากผู้เดินทางประสบเหตุสภาวะฉุกเฉินจากโรคประจำตัว ซึ่งไม่ได้เกิดจากอุบัติเหตุในรายการท่องเที่ยว (ซึ่งลูกค้าจะต้องยอมรับในเงื่อนไขในกรณีที่เกิดเหตุสุดวิสัย ซึ่งอยู่นอกเหนือความรับผิดชอบของบริษัทฯ)
- ทางบริษัทฯ จะไม่รับผิดชอบใดๆ ทั้งสิ้น หากท่านใช้บริการของทางบริษัทฯ ไม่ครบ อาทิ ไม่เที่ยวบางรายการ,ไม่ทานอาหารบางมื้อ, เพราะค่าใช้จ่ายทุกอย่างทางบริษัทฯ ได้ชำระค่าใช้จ่ายให้ตัวแทนต่างประเทศแบบเหมาจ่ายขาด ก่อนเดินทางเรียบร้อยแล้ว เป็นการชำระเหมาจ่ายขาด
- ทางบริษัทฯ จะไม่รับผิดชอบใดๆ ทั้งสิ้น หากเกิดสิ่งของสูญหายจากการโจรกรรมและหรือเกิดอุบัติเหตุที่เกิดจากความประมาทของนักท่องเที่ยวเองหรือในกรณีที่กระเป๋าเกิดสูญหายหรือชำรุดจากสายการบิน
- กรณีที่การตรวจคนเข้าเมืองทั้งที่กรุงเทพฯ และในต่างประเทศปฏิเสธมิให้เดินทางออกหรือเข้าประเทศที่ระบุไว้ในรายการเดินทาง บริษัทฯ ขอสงวนสิทธิ์ที่จะไม่คืนค่าบริการไม่ว่ากรณีใดๆ ทั้งสิ้น
- ตัวเครื่องบินเป็นตัวราคาพิเศษ กรณีที่ท่านไม่เดินทางพร้อมคณะไม่สามารถนำมาเลื่อนวันหรือคืนเงินและไม่สามารถเปลี่ยนชื่อได้ หากมีการปรับราคาบัตรโดยสารสูงขึ้น ตามอัตราค่าน้ำมันหรือค่าเงินแลกเปลี่ยน ทางบริษัทฯ ขอสงวนสิทธิ์ปรับราคาตัวดังกล่าว
- เมื่อท่านตกลงชำระเงินไม่ว่าทั้งหมดหรือบางส่วนผ่านตัวแทนของบริษัทฯ หรือชำระโดยตรงกับทางบริษัทฯ ทางบริษัทฯ จะถือว่าท่านได้ยอมรับในเงื่อนไขข้อตกลงต่างๆ ที่ได้ระบุไว้ข้างต้นนี้แล้วทั้งหมด
- กรุ๊ปที่เดินทางช่วงวันหยุดหรือเทศกาลที่ต้องกักรันตีมัดจำกับสายการบินหรือผ่านตัวแทนในประเทศหรือต่างประเทศ รวมถึงเที่ยวบินพิเศษ เช่น Charter Flight , Extra Flight จะไม่มีการคืนเงินมัดจำหรือค่าทัวร์ทั้งหมด
- ในกรณีของ PASSPORT นั้น จะต้องไม่มีการชำรุด เปียกน้ำ การขีดเขียนรูปต่างๆ หรือแม้กระทั่งตราป้อมลายการ์ตูน ที่ไม่ใช่การประทับตราอย่างเป็นทางการของตม. กรุณาตรวจสอบ PASSPORT ของท่านก่อนการเดินทางทุกครั้ง หาก ตม.ปฏิเสธการเข้า-ออกเมืองของท่าน ทางบริษัทฯ จะไม่รับผิดชอบใดๆ ทั้งสิ้น
- กรณีมี “คดีความ” ที่ไม่อนุญาตให้ท่านเดินทางออกนอกประเทศได้ โปรดทำการตรวจสอบก่อนการจองทัวร์ว่าท่านสามารถเดินทางออกนอกประเทศได้หรือไม่ ถ้าไม่สามารถเดินทางได้ ซึ่งเป็นสิ่งที่อยู่เหนือการควบคุมของบริษัทฯ ทางบริษัทฯ จะไม่รับผิดชอบใดๆ ทั้งสิ้น
- กรณี “หญิงตั้งครรภ์” ท่านจะต้องมีใบรับรองแพทย์ ระบุชัดเจนว่าสามารถเดินทางออกนอกประเทศได้ รวมถึงรายละเอียดอายุครรภ์ที่ชัดเจน สิ่งนี้อยู่เหนือการควบคุมของบริษัทฯ ทางบริษัทฯ จะไม่รับผิดชอบใดๆ ทั้งสิ้น
- กรณีใช้หนังสือเดินทางราชการ (เล่มน้ำเงิน) เพื่อการท่องเที่ยวกับคณะทัวร์ หากท่านถูกปฏิเสธในการเข้า - ออกประเทศใดๆ ก็ตามทางบริษัทฯ ขอสงวนสิทธิ์ไม่คืนค่าทัวร์และรับผิดชอบใด ๆ ทั้งสิ้น
- เมื่อท่านได้ชำระเงินมัดจำหรือทั้งหมด ทางบริษัทฯ จะถือว่าท่านรับทราบและยอมรับในเงื่อนไขต่างๆ ของบริษัทฯ ที่ได้ระบุไว้ในรายการทัวร์ทั้งหมด
- ภาพที่ใช้เพื่อการโฆษณาเท่านั้น

WELCOME TO EUROPE

กรุณจองทัวร์วันหยุดเทศกาล,วันหยุดนักขัตฤกษ์,วันหยุดยาวต่อเนื่อง และได้มีการแจ้งยกเลิกทัวร์

ทางบริษัทฯ ขอสงวนสิทธิ์เก็บค่าทัวร์ทั้งหมด โดยไม่มีเงื่อนไขใด ๆ ทั้งสิ้น



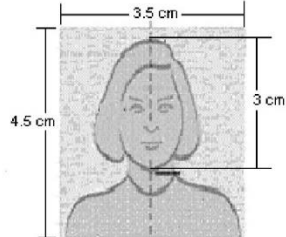


BEST INTERNATIONAL TRAVEL & AGENCY CO.,LTD.

2 รูปถ่ายสี

รูปถ่ายสี ขนาด 3.5X4.5 cm 2 รูป ที่มีพื้นหลังสีขาว (ไม่เกิน 6 เดือน) ห้ามซ้ำกับรูปถ่ายที่เคยทำวีซ่า ภาพใบหน้าต้องชัดเจน ไม่ใส่หมวก,ไม่ใส่แว่นและคอนแทคเลนส์,ไม่ยิ้มเห็นฟัน และห้ามตกแต่งภาพใดๆทั้งสิ้น

ความยาวของใบหน้าตั้งแต่ศีรษะจรดคาง
อยู่ระหว่าง 3-3.5 เซนติเมตร
ความกว้างของใบหน้า
2.5 แต่ไม่เกิน 3 เซนติเมตร



3 หลักฐานการเงิน

ตัวอย่างขนาดรูปถ่ายที่ตรงตามสถานทูตกำหนด

- 3.1 Bank Statement ย้อนหลัง 6 เดือน
- 3.2 หากออกค่าใช้จ่ายให้คนในครอบครัวต้องขอ Bank guarantee จากธนาคารให้บุคคลนั้นๆด้วย หลักฐานทางการเงินชื่อและนามสกุลต้องสะกดเป็นภาษาอังกฤษถูกต้องตรงตามกับพาสปอร์ต และต้องขอจากธนาคารไม่เกิน 7 วันก่อนวันยื่นวีซ่า
- **หมายเหตุ** ผู้สมัครควรเลือกใช้บัญชีออมทรัพย์ที่มีเงินอยู่ในบัญชีไม่ต่ำกว่า 100,000 บาทขึ้นไป
- 3.3 ปรับสมุดบัญชีธนาคารตัวจริง และเตรียมไปในวันที่ยื่นวีซ่า

ตัวอย่าง Bank Statement ที่ผู้สมัครต้องขอจากธนาคาร

รายการเดินบัญชีเงินฝากออมทรัพย์
K-DEPOSIT STATEMENT OF SAVING ACCOUNT

วันที่: 02/06/2022 เวลา: 11:11:00AM
Account: ชื่อ - สกุล เป็นภาษาไทยและชื่อภาษาอังกฤษ

ธนาคารกสิกรไทย
KASIKORN BANK

Holder Name: 0000000000
Account Number: เลขบัญชี
Branch: สาขา
Owner Name: 0000000000

PERIOD: 01/06/2022 - 02/06/2022
TOTAL WITHDRAWAL: 417,178.00
TOTAL DEPOSIT: 191,478.00

Date	Time	Desc	Withdraw / deposit	Outstanding Balance	Channel	Branch	Teller ID
01-03-21	07:05	Highly Balance		43,871.52		1000	00000
01-03-21	07:05	Transfer Withdrawal	7,000.00	41,271.52	K-PLUS	1000	00000
01-03-21	08:00	Transfer Withdrawal	13,000.00	28,271.52	K-PLUS	1000	00000
01-03-21	17:41	Transfer Deposit	91,300	28,428.52	K-PLUS	1000	00000
01-03-21	18:44	Transfer Deposit	81,100	30,089.52	K-PLUS	1000	00000
01-03-21	18:52	Transfer Deposit	193.00	30,500.00	Internet Banking KTB	1000	00000
01-03-21	21:41	Transfer Deposit	49,000.00	34,077.00	Internet Banking KTB	1000	00000
02-03-21	00:00	Payment	2,188.00	32,889.00	K-PLUS	1000	00000
02-03-21	16:57	Payment		27,935.12	K-PLUS	0001	00000
02-03-21	15:40	Transfer Withdrawal	17,000.00	17,935.12	K-PLUS	1000	00000
02-03-21	19:01	Transfer Deposit		30,235.12	K-PLUS	1000	00000
02-03-21	08:15	Transfer Withdrawal	23,000.00	29,235.12	K-PLUS	1000	00000
02-03-21	08:13	Transfer Withdrawal	18,300.00	20,935.12	K-PLUS	1000	00000
02-03-21	08:19	Transfer Withdrawal	5,000.00	15,935.12	K-PLUS	1000	00000
02-03-21	08:21	Transfer Withdrawal	5,000.00	10,935.12	K-PLUS	1000	00000
02-03-21	08:21	Transfer Withdrawal	5,000.00	5,935.12	K-PLUS	1000	00000
02-03-21	08:21	Transfer Withdrawal	5,000.00	935.12	K-PLUS	1000	00000
02-03-21	08:21	Transfer Withdrawal	5,000.00	0.00	K-PLUS	1000	00000
02-03-21	08:21	Transfer Withdrawal	5,000.00	-5,000.00	K-PLUS	1000	00000
02-03-21	08:21	Transfer Withdrawal	5,000.00	-10,000.00	K-PLUS	1000	00000
02-03-21	08:21	Transfer Withdrawal	5,000.00	-15,000.00	K-PLUS	1000	00000
02-03-21	08:21	Transfer Withdrawal	5,000.00	-20,000.00	K-PLUS	1000	00000
02-03-21	08:21	Transfer Withdrawal	5,000.00	-25,000.00	K-PLUS	1000	00000
02-03-21	08:21	Transfer Withdrawal	5,000.00	-30,000.00	K-PLUS	1000	00000
02-03-21	08:21	Transfer Withdrawal	5,000.00	-35,000.00	K-PLUS	1000	00000
02-03-21	08:21	Transfer Withdrawal	5,000.00	-40,000.00	K-PLUS	1000	00000
02-03-21	08:21	Transfer Withdrawal	5,000.00	-45,000.00	K-PLUS	1000	00000
02-03-21	08:21	Transfer Withdrawal	5,000.00	-50,000.00	K-PLUS	1000	00000
02-03-21	08:21	Transfer Withdrawal	5,000.00	-55,000.00	K-PLUS	1000	00000
02-03-21	08:21	Transfer Withdrawal	5,000.00	-60,000.00	K-PLUS	1000	00000
02-03-21	08:21	Transfer Withdrawal	5,000.00	-65,000.00	K-PLUS	1000	00000
02-03-21	08:21	Transfer Withdrawal	5,000.00	-70,000.00	K-PLUS	1000	00000
02-03-21	08:21	Transfer Withdrawal	5,000.00	-75,000.00	K-PLUS	1000	00000
02-03-21	08:21	Transfer Withdrawal	5,000.00	-80,000.00	K-PLUS	1000	00000
02-03-21	08:21	Transfer Withdrawal	5,000.00	-85,000.00	K-PLUS	1000	00000
02-03-21	08:21	Transfer Withdrawal	5,000.00	-90,000.00	K-PLUS	1000	00000
02-03-21	08:21	Transfer Withdrawal	5,000.00	-95,000.00	K-PLUS	1000	00000
02-03-21	08:21	Transfer Withdrawal	5,000.00	-100,000.00	K-PLUS	1000	00000
02-03-21	08:21	Transfer Withdrawal	5,000.00	-105,000.00	K-PLUS	1000	00000
02-03-21	08:21	Transfer Withdrawal	5,000.00	-110,000.00	K-PLUS	1000	00000
02-03-21	08:21	Transfer Withdrawal	5,000.00	-115,000.00	K-PLUS	1000	00000
02-03-21	08:21	Transfer Withdrawal	5,000.00	-120,000.00	K-PLUS	1000	00000
02-03-21	08:21	Transfer Withdrawal	5,000.00	-125,000.00	K-PLUS	1000	00000
02-03-21	08:21	Transfer Withdrawal	5,000.00	-130,000.00	K-PLUS	1000	00000
02-03-21	08:21	Transfer Withdrawal	5,000.00	-135,000.00	K-PLUS	1000	00000
02-03-21	08:21	Transfer Withdrawal	5,000.00	-140,000.00	K-PLUS	1000	00000
02-03-21	08:21	Transfer Withdrawal	5,000.00	-145,000.00	K-PLUS	1000	00000
02-03-21	08:21	Transfer Withdrawal	5,000.00	-150,000.00	K-PLUS	1000	00000
02-03-21	08:21	Transfer Withdrawal	5,000.00	-155,000.00	K-PLUS	1000	00000
02-03-21	08:21	Transfer Withdrawal	5,000.00	-160,000.00	K-PLUS	1000	00000
02-03-21	08:21	Transfer Withdrawal	5,000.00	-165,000.00	K-PLUS	1000	00000
02-03-21	08:21	Transfer Withdrawal	5,000.00	-170,000.00	K-PLUS	1000	00000
02-03-21	08:21	Transfer Withdrawal	5,000.00	-175,000.00	K-PLUS	1000	00000
02-03-21	08:21	Transfer Withdrawal	5,000.00	-180,000.00	K-PLUS	1000	00000
02-03-21	08:21	Transfer Withdrawal	5,000.00	-185,000.00	K-PLUS	1000	00000
02-03-21	08:21	Transfer Withdrawal	5,000.00	-190,000.00	K-PLUS	1000	00000
02-03-21	08:21	Transfer Withdrawal	5,000.00	-195,000.00	K-PLUS	1000	00000
02-03-21	08:21	Transfer Withdrawal	5,000.00	-200,000.00	K-PLUS	1000	00000

ตัวอย่าง Bank Guarantee ที่ผู้สมัครต้องขอจากธนาคาร

ธนาคารกสิกรไทย
KASIKORN BANK

Branch: สาขา
Date: 02/06/2022

THE CONSUL GENERAL
ประเทศที่จีนชิงช้า

To Whom It May Concern:

This letter serves as bank reference for our customer who applied for a permit with you. We are pleased to give you the following details on our customer's account with us:

- Title of account: ชื่อ - สกุล ภาษาอังกฤษให้ตรงกับพาสปอร์ต
- Name of Managing Director/Authorized person in case of juristic person
- Customer of: KASIKORN Branch
- Type of account: Savings Account, Account Number: เลขบัญชีธนาคาร
- Overdraft on loan account:
- Length of time account maintained: 21 Years 11 Months
- Present balance of account as of June 02, 2022 at 09:01 AM:
- Credit balance: GBP 7,517.96
- Average balance of account for 6 Months: Credit balance low five figure amount
- Name of applicant: ชื่อ - สกุล ภาษาอังกฤษให้ตรงกับพาสปอร์ต
- Note: Considered financially capable of supporting himself throughout his trip in your country.

Sincerely,
KASIKORN BANK PCL

Assistant Branch Manager



4 หลักฐานการทำงาน

4.1 สำหรับเจ้าของกิจการ

ต้องมีสำเนาหนังสือรับรองทะเบียนพาณิชย์ สำเนาทะเบียนการค้า หรือ สำเนาจดทะเบียนบริษัท (อายุไม่เกิน 3 เดือน) **ฉบับภาษาไทยและภาษาอังกฤษ**

4.2 สำหรับท่านที่ทำงานบริษัท กรุณาระบุ TO WHOM IT MAY CONCERN แทนการใส่ชื่อของสถานทูต ต้องระบุวันลาให้ครอบคลุมตลอดช่วงการท่องเที่ยว ตำแหน่ง และอัตราเงินเดือนที่ได้รับ (ระยะเวลาของหนังสือรับรองต้องไม่เกิน 1 เดือน)

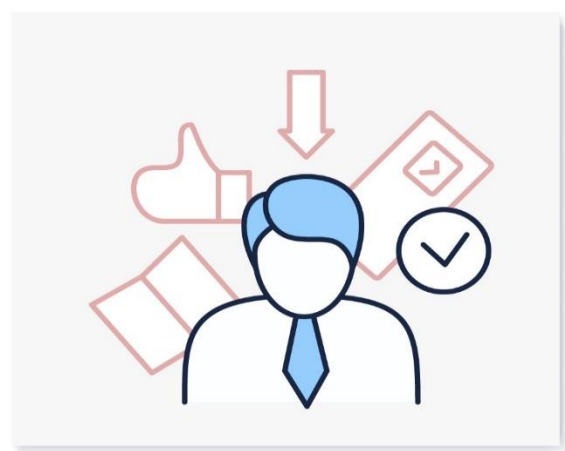
ต้องมีตราแสดมภ์จากบริษัทและเอกสารต้องระบุเป็นภาษาอังกฤษ

4.3 สำหรับนักเรียน หรือนักศึกษา

ต้องขอหนังสือรับรองจากทางสถาบัน เพื่อแสดงให้เห็นว่าปัจจุบันกำลังอยู่ระหว่างการศึกษา **เอกสารต้องระบุเป็นภาษาอังกฤษ**

5 เอกสารส่วนตัว

- สำเนาทะเบียนบ้าน
- สำเนาบัตรประชาชน
- สูติบัตร(กรณีเด็กอายุต่ำกว่า 18 ปี)
- ทะเบียนสมรส/ทะเบียนหย่า/มรณะบัตร(ถ้ามี)
- ใบเปลี่ยนชื่อ-นามสกุล (ถ้ามีการเปลี่ยน)





6

กรณีเด็กอายุไม่ถึง 18 ปี

- 6.1 สูติบัตรฉบับภาษาไทย/อังกฤษ
- 6.2 กรณีเดินทางพร้อมกับบิดา มารดา ต้องยื่นหนังสือรับรองจากสถาบันการศึกษา
- 6.3 กรณีไม่ได้เดินทางพร้อมกับบิดา มารดา หรือเดินทางไปกับบิดา มารดา ท่านใดท่านหนึ่ง จะต้องขอจดหมายยินยอมจากทางอำเภอ โดยที่บิดา หรือมารดา ผู้ไม่ได้เดินทางจะต้องไปยื่นความจำนงเพื่ออนุญาตให้บุตรเดินทางไปต่างประเทศกับอีกท่านหนึ่งได้ ณ ที่ว่าการอำเภอ หรือเขต โดยมีนายอำเภอ หรือผู้อำนวยการเขตลงลายมือชื่อ และลงตราประทับจากราชการอย่างถูกต้องฉบับภาษาไทย/อังกฤษ

ในการยื่นวีซ่าทางสถานทูตจะเก็บหนังสือเดินทาง ไว้จนกว่าจะได้การรับอนุมัติผลวีซ่า ไม่สามารถดึงหนังสือเดินทางออกมาใช้ได้ ระยะเวลาในการพิจารณาวีซ่าไม่น้อยกว่า 15 วันทำการ ไม่รวมวันหยุด เสาร์-อาทิตย์ และ วันหยุดนักขัตฤกษ์ และวันหยุดของทางสถานทูต หรือ อาจช้าหรือเร็วกว่ากำหนดขึ้นอยู่กับสถานทูต

***** สถานทูตมีการเปลี่ยนแปลงกฎเกณฑ์ในการยื่นเอกสารตลอดเวลา*****



***** การพิจารณาผล VISA ขึ้นอยู่กับดุลยพินิจของทางสถานทูต ทางบริษัทไม่มีส่วนเกี่ยวข้องกับ การพิจารณาใดๆทั้งสิ้น บริษัทเป็นเพียงตัวแทนที่คอยอำนวยความสะดวกในการยื่นวีซ่าเท่านั้น ข้อมูลและเอกสารทุกอย่างต้องเป็นความจริงความบิดเบือน ทางบริษัทขอสงวนสิทธิ์ไม่คืนเงิน ในกรณีที่ VISA ไม่ผ่านทุกกรณี *****

***** ในบางประเทศการยื่นวีซ่ากับทางบริษัททัวร์ จะต้องทำการยื่นวีซ่าประเภทหมู่คณะเท่านั้น**
การยื่นหมู่คณะต้องมีจำนวน 10 คนขึ้นไป ซึ่งทางศูนย์รับยื่นจะเป็นผู้กำหนดวันยื่นวีซ่าเท่านั้น ผู้เดินทางไม่สามารถกำหนดวันยื่นได้เอง หากผู้เดินทางไม่สามารถไปยื่นวีซ่าในวันที่ทางศูนย์รับยื่นกำหนดได้ จะมีค่าใช้จ่ายเพิ่มเติม PREMIUM หรือสำหรับการยื่นเดี่ยว เงื่อนไขกรุณาสอบถามกับบริษัททัวร์อีกครั้ง

****ทั้งนี้ ค่าใช้จ่ายที่เกิดขึ้น ผู้เดินทางต้องชำระกับทางศูนย์รับยื่นโดยตรง****



แบบฟอร์มสำหรับกรอกข้อมูลยื่นวีซ่า

1) ข้อมูลเกี่ยวกับหนังสือเดินทางของผู้เดินทาง

ชื่อและนามสกุล _____

ชื่อและนามสกุลเก่า(ถ้ามี) _____

ชื่อและนามสกุล (ระบุเป็นภาษาอังกฤษ) _____

หมายเลขบัตรประจำตัวประชาชน 13 หลัก

--	--	--	--	--	--	--	--	--	--	--	--	--	--	--	--	--	--	--	--

วัน/ _____ เดือน/ปีเกิด

ค.ศ. _____ สถานที่เกิด (จังหวัด) _____

2) ข้อมูลของผู้เดินทาง และครอบครัว

ที่อยู่ปัจจุบัน(ที่สามารถติดต่อได้) _____

โทรศัพท์มือถือ _____ E-mail : _____

สถานภาพ : โสด สมรสโดยจดทะเบียนสมรส สมรสไม่ได้จดทะเบียน
 หย่า หม้าย

วัน/เดือน/ปี ค.ศ. การเปลี่ยนสถานภาพ(สมรส, หย่า ฯลฯ) _____

ถ้าท่านสมรส โปรดระบุรายละเอียดของคู่สมรส

ชื่อและนามสกุลคู่สมรส (ระบุเป็นภาษาอังกฤษ) _____

วัน/เดือน/ปีเกิด ค.ศ. ของคู่สมรส _____

สถานที่เกิด (จังหวัด) _____

3) ข้อมูลของผู้เดินทางเกี่ยวกับอาชีพ, หรือถ้ากำลังศึกษาอยู่ ให้ลงรายละเอียดของสถานที่ศึกษา และลงรายละเอียดอื่นๆ ลงในช่องว่าง



3.1) ชื่อบริษัทที่ทำงาน, โรงเรียน, มหาวิทยาลัย (ระบุเป็นภาษาอังกฤษ)

3.2) ที่อยู่ของบริษัทที่ทำงาน, โรงเรียน, มหาวิทยาลัย (ระบุเป็นภาษาอังกฤษ)

3.3) งานปัจจุบันทำอาชีพ โปรดระบุตำแหน่ง (ระบุเป็นภาษาอังกฤษ และภาษาไทย)

3.4) เบอร์โทรศัพท์ที่ทำงาน หรือเบอร์โทรศัพท์สถาบันที่ท่านกำลังศึกษาอยู่ _____

4) ข้อมูลเกี่ยวกับการเดินทางไปต่างประเทศ

4.1) ท่านเคยมีวีซ่าเชงเก้นในกลุ่มเชงเก้นภายในระยะเวลา 3 ปี (ถ้ามีโปรดระบุ)

มีวันที่ออกวีซ่า และวันที่หมดอายุวีซ่า ให้ตรวจสอบที่หน้าเชงเก้นที่ท่านเคยเดินทาง

ประเทศ _____ วันที่ออกวีซ่า _____ วันหมดอายุวีซ่า _____

ประเทศ _____ วันที่ออกวีซ่า _____ วันหมดอายุวีซ่า _____

ประเทศ _____ วันที่ออกวีซ่า _____ วันหมดอายุวีซ่า _____

ประเทศ _____ วันที่ออกวีซ่า _____ วันหมดอายุวีซ่า _____

ไม่เคยมีวีซ่าเชงเก้น

4.1.1) ถ้าท่านเคยมีวีซ่าเชงเก้น โปรดระบุวันที่สแกนลายนิ้วมือล่าสุด

(ผู้สมัครสามารถตรวจสอบรายละเอียด วัน เดือน ปี ที่สแกนลายนิ้วมือล่าสุด)

ได้จากหน้าวีซ่าเชงเก้นล่าสุดที่ท่านเคยเดินทาง)

ประเทศ _____ วันที่สแกนลายนิ้วมือล่าสุด _____

5) ค่าใช้จ่ายในการเดินทาง

ออกค่าใช้จ่ายเอง

มีผู้ออกค่าใช้จ่ายให้ ระบุชื่อ _____ ความสัมพันธ์ _____





Allianz Travel ประกันการเดินทาง

หมดกังวล ทุกการเดินทาง

ระยะเวลาการเดินทาง	(แบบยุโรป) เอเชีย	(แบบยุโรป) ทั่วโลก	ระยะเวลาการเดินทาง	(แบบยุโรป) เอเชีย	(แบบยุโรป) ทั่วโลก	ผลประโยชน์ ความคุ้มครอง	เดินทางในเอเชีย	เดินทางทั่วโลก
1-2 วัน	220.-	420.-	9 วัน	335.-	585.-	1. การสูญเสียชีวิต / อวัยวะ / สาตา หรือทุพพลภาพ ภาวะ ฉาบฉวย - อุบัติเหตุในเที่ยวบินที่ 16 ปี จนถึง 75 ปี - อุบัติเหตุในเที่ยวบินที่ 16 ปี หรือมากกว่า 75 ปี	1,500,000.- 750,000.-	2,000,000.- 1,000,000.-
3 วัน	230.-	420.-	10 วัน	345.-	605.-			
4 วัน	240.-	420.-	11 วัน	365.-	660.-	2. ค่ารักษาพยาบาลต่างประเทศ (รวมถึงค่าเดินทางไปและกลับ สำหรับแผนรายปี) - ค่ารักษาพยาบาลต่อปีในต่างประเทศ (ภายใน 30 วัน นับจากวันเดินทางมา ถึง ประเทศไทย) - ค่ารถพยาบาลส่งตัวรักษาพยาบาลใน ประเทศที่ประสบอุบัติเหตุหรือภัยพิบัติ สำหรับสมาชิกก่อน (ภายใน 7 วัน นับจากวันเดินทางมาถึง ประเทศไทย)	2,000,000.- 200,000.- 50,000.-	2,000,000.- 200,000.- 50,000.-
5 วัน	250.-	460.-	12 วัน	375.-	680.-			
5 วัน	295.-	470.-	13 วัน	385.-	710.-			
7 วัน	315.-	555.-	14 วัน	400.-	730.-			
8 วัน	325.-	575.-	15-18 วัน	450.-	855.-			

รายละเอียดการชำระค่าบริการ



ชื่อบัญชี : บจก. ลุคซ์แพลนเนท ทราเวลเลอร์
ธนาคาร กสิกรไทย สาขา มาร์เก็ต วิลเลจ สุวรรณภูมิ
137-1-55475-7



ชื่อบัญชี : บจก. ลุคซ์แพลนเนท ทราเวลเลอร์
ธนาคาร ยูโอบี สาขา ถนนศรีวิภา
797-1-65104-4



ชื่อบัญชี : คุณนิษฐนตร์ ทวีเกียรติวิษา
ธนาคาร กสิกรไทย สาขา เมทาบงกน
028-1-54355-5



ชื่อบัญชี : คุณนิษฐนตร์ ทวีเกียรติวิษา
ธนาคาร ยูโอบี สาขา พาราไดซ์ พาร์ค
813-1-74805-1



ชื่อบัญชี : คุณนิษฐนตร์ ทวีเกียรติวิษา
ธนาคาร กรุงเทพ สาขาเอ็กเชน ทาวเวอร์
926-0-10444-4

สอบถามเพิ่มเติม/จองทัวร์



แผนกขายจอยหน้าบ้าน :

085-567-5444, 091-778-4442, 091-939-4556,
081-855-7999, 081-839-0999

แผนกรูปรูปรูปรูปรู : 063-539-3965, 091-939-9356

Hotline
02-530-9899 (เวลา 9.00-19.30 น.)

สแกน QR code
สอบถามข้อมูลเพิ่มเติมได้





โอนผ่านธนาคารตามรายละเอียดดังนี้

ชื่อบัญชี : บจก. ลุคซ์แพลนเนท ทราเวลเลอร์



ธนาคารกสิกรไทย : สาขา มาร์เก็ต วิลเลจ สุวรรณภูมิ
เลขที่บัญชี : 137-1-55475-7

ชื่อบัญชี : คุณนิชชุนเนตร์ ทวีอภิรติวิชา



ธนาคารกสิกรไทย : สาขา เมกาบางนา
เลขที่บัญชี : 028-1-54355-5

กรุณาส่งสลิปหลังจากชำระค่าทัวร์ด้วยนะครับ

