



บริษัท แพลนเนท ฮอลิเดย์ ทราเวล จำกัด  
**Planet Holidays Travel Co.,Ltd**  
 ใบอนุญาตเลขที่ :11/06474 (เปิดบริการ 20 ปี)



รับจัดทัวร์ : ไปรษณีย์ทั่วโลก / กรุ๊ปเหมาส่วนตัว / สัมมนา ดูงาน / จองตั๋วเครื่องบิน



☎ 02-530-9899 📞 081-855-7999, 081-839-0999, 091-939-4556, 091-778-4442, 085-567-5444 🌐 @planetholiday 🌐 www.planetholidaystravel.com

# OSAKA

## โอซาก้า เกียวโต คามิโคจิ ชิราคาวาโกะ

**5** วัน | **3** คืน | **MM** บิน | **peach**

ชมธรรมชาติที่คามิโคจิ เช็กอินหมู่บ้านมรดกโลกชิราคาวาโกะ  
 สักการะวัดน้ำใส ถ่ายรูปคู่เสาโทริอิสีแดง ซอปปิ้งชินไซบาชิ

เดินทาง : พ.ค. - ก.ย. 69

# 23,990

ราคาเริ่ม

★เมนูพิเศษ!!★  
**บุฟเฟ่ต์ "ซาบู สลิสึญี่ปุ่น"**

★แถมฟรี!!★  
**ประกันอุบัติเหตุ**

☑️ เที่ยวครบทุกวัน ไม่มีอิสระ ☑️ น้ำดื่มวันละ 1 ขวด

👤 15 คน ออกเดินทาง

🍴 บริการอาหาร 5 มื้อ

🏠 พักโรงแรม 3 ดาว

🧳 น้ำหนักกระเป๋า 20 กก.



บริษัท แพลนเนท ฮอลิเดย์ ทราเวล จำกัด  
**Planet Holidays Travel Co.,Ltd**

ผ่านการรับรองโดย

📍 14 อาคารแพลนเนท ซอยเฉลิมพระเกียรติ ร.9 ซอย28 แยก7 แขวงคอกไม้ เขตประเวศ  
 กรุงเทพฯ 10250 ☎ 02-530-9899 📞 091-939-4556, 091-778-4442, 085-567-5444



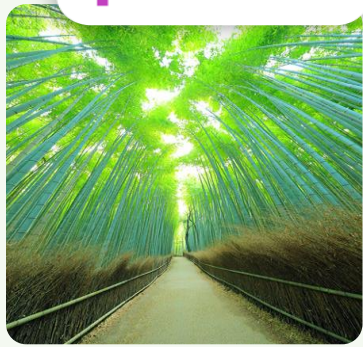


เกี่ยวกับเรา...ไม่มีวันสิ้นสุด

**5 | 3 | MM**  
วัน | คืน | บิน  
**peach**

# OSAKA

โอซาก้า เกียวโต คามิโคจิ ชิราคาวาโกะ



โปรแกรมเดินทาง 5 วัน 3 คืน PEACH AIR (MM)

📅 พฤษภาคม - กันยายน 2569



น้ำหนักกระเป๋า 20 KG



อาหาร 5 มื้อ

ราคาเริ่ม

**23,990** บาท

BKK



KIX

KIX



BKK

ไฟล์ทบิน

เวลาออก

เวลาถึง

ไฟล์ทบิน

เวลาออก

เวลาถึง

MM092

01:10

08:40

MM091

19:10

23:55

วันที่

โปรแกรมทัวร์

อาหาร

เช้า

เที่ยง

เย็น

โรงแรม

1

สนามบินสุวรรณภูมิ

2

สนามบินคันไซ - เกียวโต - ศาลเจ้าฟูชิมิอินาริ - ป่าไผ่อาราชิมามา - กิฟู

3

คามิโคจิ - หมู่บ้านชิราคาวาโกะ - อีออน มอลล์

4

เกียวโต - วัดคิโยมิสึ - ถนนสายกาน้ำชา - พิธีชงชาญี่ปุ่น - โอซาก้า  
ชินไซบาชิ

5

ปราสาทโอซาก้า - ตลาดปลาคุโรมง - ริงกุ เอาร์ทเล็ท  
สนามบินคันไซ - สนามบินสุวรรณภูมิ

✓

✗

GIFU/OGAKI AREA  
HOTEL หรือเทียบเท่า ★★★

✓

✓

✗

GIFU/ OGAKI AREA  
HOTEL หรือเทียบเท่า ★★★

✓

✗

✗

OSAKA AREA HOTEL  
หรือเทียบเท่า ★★★

✓

✗

✗

\*\* รายการทัวร์ข้างต้นอาจมีการเปลี่ยนแปลงตามความเหมาะสม \*\*



## อัตราค่าบริการ

วันเดินทาง	ราคาทัวร์/ท่าน พักห้องละ 2-3 ท่าน	ราคาทัวร์เด็ก/ท่าน (อายุไม่เกิน 12 ปี)	ราคาทัวร์ไม่รวม ตั๋วเครื่องบิน	ราคา ห้องพักเดี่ยว
31 พ.ค. – 04 มิ.ย. 2569	25,990	25,990	19,990	8,000
01 – 05 มิถุนายน 2569	25,990	25,990	19,990	8,000
04 – 08 มิถุนายน 2569	23,990	23,990	17,990	8,000
05 – 09 มิถุนายน 2569	23,990	23,990	17,990	8,000
10 – 14 มิถุนายน 2569	23,990	23,990	17,990	8,000
12 – 16 มิถุนายน 2569	23,990	23,990	17,990	8,000
17 – 21 มิถุนายน 2569	23,990	23,990	17,990	8,000
24 – 28 มิถุนายน 2569	23,990	23,990	17,990	8,000
26 – 30 มิถุนายน 2569	23,990	23,990	17,990	8,000
03 – 07 กรกฎาคม 2569	23,990	23,990	17,990	8,000
08 – 12 กรกฎาคม 2569	23,990	23,990	17,990	8,000
24 – 28 กรกฎาคม 2569	25,990	25,990	19,990	8,000
25 – 29 กรกฎาคม 2569	25,990	25,990	19,990	8,000
31 ก.ค. – 04 ส.ค. 2569	23,990	23,990	17,990	8,000
19 – 23 สิงหาคม 2569	23,990	23,990	17,990	8,000
20 – 24 สิงหาคม 2569	23,990	25,990	19,990	8,000
21 – 25 สิงหาคม 2569	23,990	25,990	19,990	8,000
26 – 30 สิงหาคม 2569	23,990	23,990	17,990	8,000
28 ส.ค. – 01 ก.ย. 2569	23,990	25,990	19,990	8,000
02 – 06 กันยายน 2569	23,990	23,990	17,990	8,000





09 - 13 กันยายน 2569	23,990	23,990	17,990	8,000
11 - 15 กันยายน 2569	23,990	23,990	17,990	8,000

อัตราค่าบริการสำหรับ เด็กอายุไม่เกิน 2 ปี ณ วันเดินทางกลับ (Infant) ท่านละ 8,000 บาท

ราคาทัวร์ไม่รวมค่าทิปไกด์ และคนขับรถ ท่านละ 2,000 บาท



สำคัญโปรดอ่าน

1. กรุณาทำการจองล่วงหน้าก่อนเดินทางอย่างน้อย 30 วัน พร้อมชำระเงินมัดจำ **ท่านละ 15,000 บาท/ท่าน** และชำระส่วนที่เหลือ 21 วัน ก่อนการเดินทาง กรณีวันเดินทางน้อยกว่า 21 วัน ต้องชำระค่าทัวร์เต็มจำนวน 100% เท่านั้น
2. อัตราค่าบริการนี้ จำเป็นต้องมีผู้เดินทาง จำนวน 15 ท่าน ขึ้นไป ในแต่ละคณะ กรณีที่มีผู้เดินทางไม่ถึงตามจำนวนที่กำหนด ทางบริษัทฯ ขอสงวนสิทธิ์ในการเลื่อนการเดินทาง หรือเปลี่ยนแปลงอัตราค่าบริการ (ปรับราคาเพิ่มขึ้น เพื่อให้คณะได้ออกเดินทาง ตามความต้องการ)
3. ท่านที่ต้องออกบัตรโดยสารภายในประเทศ (ตัวเครื่องบิน, รถทัวร์, รถไฟ) กรุณาสอบถามที่เจ้าหน้าที่ทุกครั้งก่อนทำการออกบัตรโดยสาร เนื่องจากสายการบินอาจมีการปรับเปลี่ยนไฟล์ท หรือ เวลาบิน โดยไม่แจ้งให้ทราบล่วงหน้า และการแนะนำจากเจ้าหน้าที่เป็นเพียงการแนะนำเท่านั้น
4. ระหว่างท่องเที่ยวหากนักท่องเที่ยวได้รับการตรวจยืนยันว่ามีเชื้อโควิด ทางโรงแรมอาจมีค่าทำความสะอาดห้องพักเพิ่มเติม ถ้ามี (ไม่รวมอยู่ในรายการทัวร์)





## Day1 : สนามบินสุวรรณภูมิ

22.00 นัดหมายพร้อมกันที่ **สนามบินสุวรรณภูมิ** ประเทศไทย โปรดสังเกตุป้าย เลทส์โกกรุป พบเจ้าหน้าที่คอยให้การต้อนรับพร้อมอำนวยความสะดวกแก่ท่าน



## Day2 : สนามบินคันไซ - เกียวโต - ศาลเจ้าฟูชิมิอินาริ - ป่าไผ่อาราชิยาม่า - กิฟู

01.10 ออกเดินทางสู่ **สนามบินคันไซ** ประเทศญี่ปุ่น โดยสายการบิน PEACH AIR เที่ยวบินที่ MM 092 (ไม่มีบริการอาหารและเครื่องดื่มบนเครื่อง) ใช้เวลาเดินทางประมาณ 5 ชั่วโมง 45 นาที

08.40 เดินทางถึง **สนามบินคันไซ** ประเทศญี่ปุ่น ผ่านการตรวจคนเข้าเมืองรับสัมภาระผ่านจุดคัดกรองตามระเบียบของสนามบิน (เวลาที่ญี่ปุ่นเร็วกว่าประเทศไทย 2 ชั่วโมง) หลังจากนั้นนำท่านเดินทางสู่ **เกียวโต** เป็นเมืองที่ได้ชื่อว่าเป็นเมืองแห่งศิลปะและวัฒนธรรมของญี่ปุ่นอย่างแท้จริง

นำท่านชม **ศาลเจ้าฟูชิมิอินาริ** ที่สถิตของ **เทพเจ้าอินาริ** (เทพเจ้าแห่งกสิกรรม) ซึ่งเป็นที่นับถืออย่างยิ่งของชาวญี่ปุ่นที่นิยมมาสักการะขอพรให้มีความเป็นอยู่อุดมสมบูรณ์และพืชพรรณธัญญาหารมั่งคั่ง นำท่านสักการะเทพเจ้าและ **เทพจิ้งจอก** ที่ชาวญี่ปุ่นเชื่อว่าเป็นทูตสวรรค์ ผู้คอยนำข่าวสารจากสรวงสวรรค์ลงมายังโลกมนุษย์ ท่านจะได้ตื่นตากับรูปปั้นจิ้งจอกจำนวนมากมาย และเดินต่อไปยังเส้นทาง **เสาโทริอิ** หรือ 'ซุ้มประตูสีแดง' สัญลักษณ์อันโดดเด่นที่มีมากกว่าหมื่นต้น ทอดตัวยาวตามไหล่เขาเป็นระยะทางถึง 4 กิโลเมตร ซึ่งที่นี่ถูกใช้เป็นฉากสำคัญในภาพยนตร์ชื่อดังเรื่อง *Memoirs of a Geisha*



เที่ยง บริการอาหารกลางวัน ณ ภัตตาคาร **พิเศษ!! บริการท่านด้วยเมนู บุฟเฟ่ต์ชาบู สไตส์ญี่ปุ่น**



นำท่านเดินทางสู่ **ป่าไผ่อาราชियามะ** อีกหนึ่งไฮไลท์ของเกียวโตที่มีชื่อเสียงโด่งดังไปทั่วโลก เส้นทางเดินเรียบไปกับต้นไผ่สูงใหญ่ที่เรียงรายอย่างเป็นระเบียบตลอดสองข้างทาง โดยมีรั้วไม้ไผ่เล็ก ๆ กั้นแยกพื้นที่ให้เป็นทางเดินยาวประมาณ 500 เมตร เมื่อลมพัดผ่าน ต้นไผ่จะส่ายไปมาพร้อมเสียงเสียดสีที่ให้ความรู้สึกสงบและผ่อนคลาย เป็นจุดที่นักท่องเที่ยวมักหยุดถ่ายภาพความประทับใจและสัมผัสบรรยากาศญี่ปุ่นแท้ ๆ ให้ท่านได้เดินเล่นลัดเลาะไปตามทาง ซึ่งระหว่างทางจะมีโซนร้านค้าต่าง ๆ ให้เลือกซื้อของฝาก โดยเฉพาะร้านจำหน่ายสินค้าลิขสิทธิ์ตัวการ์ตูนชื่อดัง อาทิ **Snoopy, Miffy และ Rilakkuma (ริลัคคุมะ)** ที่รวบรวมสินค้าไว้อย่างหลากหลาย ไม่ว่าจะเป็นของใช้ พวงกุญแจ ของที่ระลึก รวมถึงขนมดีไซน์สุดน่ารักตามคาแรกเตอร์ของแต่ละร้าน

**ร้านแนะนำ**

**ร้าน Arashiyama Miffy Sakura Kitchen**

เป็นร้านที่รวมความน่ารักของเจ้ากระต่ายมiffyที่เข้ากับกลิ่นอายญี่ปุ่น โดยแบ่งออกเป็น 2 โซนหลักคือ โซนเบเกอรี่/คาเฟ่ และ โซนขายของที่ระลึก **เมนูแนะนำ** ขนมปังหน้ามiffyใส่ถั่วแดง เดนิชรูปหน้ามiffy พายหูช้าง Miffy Cubes ไอศกรีมซอฟต์เสิร์ฟที่มีกล่องตกแต่งด้วยคุกกี้รูปมiffyหรือช้อนรูปมiffy



**ร้าน Snoopy Chocolat Arashiyama**

ร้านนี้ตั้งอยู่บนถนนสายหลักของอาราชियามา ตกแต่งด้วยธีม "Japanese x Peanuts" โดยเน้นความสงบสไตล์ญี่ปุ่นผสมกับความขี้เล่นของสนูบี้ **เมนูแนะนำ** ไอศกรีมรสชาติต่างๆ ที่มีกล่องปักแผ่นช็อกโกแลตรูปสนูบี้มาให้ เครื่องดื่มช็อกโกแลตมิ ให้เลือกทั้งแบบร้อนและเย็น ช็อกโกแลตแผ่นลายสนูบี้ น่ารัก ๆ



**ร้าน Rilakkuma Sabo Arashiyama**

ร้านนี้เป็นธีม "Honey & Zen" โดยตกแต่งด้วยไม้ท่อนอบอุ่นและสวนญี่ปุ่นจิ๋ว ให้ความรู้สึกผ่อนคลายสมชื่อเจ้าหมีพักผ่อน





เมนูแนะนำ เซตอาหารญี่ปุ่นที่มาในกล่องไม้ไผ่ มีข้าวปั้นรูปหน้าหมียิ้มแฉ่ง พร้อมเครื่องเคียงสไตล์เกียวโต Rilakkuma Curry: ข้าวแกงกะหรี่ที่ตัวข้าวเป็นรูปหมีนอนหลับห่มผ้าห่ม พุดดิง ผลไม้ และโมจิรูปหน้าหมี และ ไอศกรีมซอฟต์เสิร์ฟราดน้ำผึ้ง



ค่า อีสรอาหารค่าตามอัธยาศัย เพื่อไม่เป็นการรบกวนเวลาซื้อปิ้งของท่าน  
ที่พัก GIFU/OGAKI AREA HOTEL ระดับ 3 ดาว หรือเทียบเท่า



Day3 : คามิโคจิ - หมู่บ้านชิราคาวาโกะ - อีออน มอลล์

เช้า บริการอาหารเช้า ณ ห้องอาหารของโรงแรม

นำท่านเดินทางสู่ **คามิโคจิ** แหล่งท่องเที่ยวทางธรรมชาติชื่อดังของจังหวัดนากาโนะ ตั้งอยู่ในเขตพื้นที่อุทยานแห่งชาติชิบุซังกะคุ โดยชื่อ 'คามิโคจิ' มีความหมายว่า 'ดินแดนที่เทพเจ้าลงมาประทับ' ซึ่งมีความงดงามสมคำล่ำลือ ลักษณะเป็นที่ราบสูงทอดตัวยาวไปตามแม่น้ำอาซุสะเป็นระยะทาง 15 กิโลเมตร มีความสูงเฉลี่ยประมาณ 1,500 เมตรเหนือระดับน้ำทะเล ล้อมรอบด้วยขุนเขาสูงตระหง่าน ทำให้เกิดทัศนียภาพที่สวยงามอลังการ และเป็นหนึ่งในจุดชมใบไม้เปลี่ยนสีที่งดงามที่สุด เปรียบเสมือนสวรรค์ของนักเดินทางสายธรรมชาติและสายผจญภัยที่หลงใหลในขุนเขา ให้ท่านได้สัมผัสบรรยากาศอันบริสุทธิ์ของ เทือกเขาเจแปนแอลป์ อย่างใกล้ชิด

เที่ยง บริการอาหารกลางวัน ณ ภัตตาคาร





บริษัท แพลนเนท ฮอลิเดย์ ทราเวล จำกัด  
Planet Holidays Travel Co.,Ltd

ใบอนุญาตเลขที่ :11/06474 (เปิดบริการ 20 ปี)



☎ 02-530-9899



☎ 081-855-7999, 081-839-0999, 091-939-4556, 091-778-4442, 085-567-5444



@planetholiday



www.planetholidaystravel.com

จากนั้นนำท่านเดินทางสู่ **หมู่บ้านชิราคาวาโกะ** หมู่บ้านประวัติศาสตร์ที่ได้รับการขึ้นทะเบียนจากองค์การยูเนสโกให้เป็น มรดกโลกในปี ค.ศ. 1995 ท่านจะได้พบกับบ้านในสไตล์ 'กัสโชซึคุริ' (Gassho-zukuri) ซึ่งเป็นสถาปัตยกรรมแบบญี่ปุ่นดั้งเดิม ชื่อนี้มีที่มาจากคำว่า 'กัสโช' ซึ่งแปลว่า 'การพนมมือ' ตามลักษณะของหลังคาที่ลาดชันถึง 60 องศา คล้ายกับสองมือที่พนมเข้าหากัน ตัวบ้านมีความยาวประมาณ 18 เมตร และกว้าง 10 เมตร โดยโครงสร้างทั้งหมดสร้างขึ้นจากไม้และเชือก โดยไม่ใช้ตะปูแม้แต่ตัวเดียว แต่ยังคงความแข็งแรงทนทาน สามารถรองรับน้ำหนักของหิมะที่ตกหนักในช่วงฤดูหนาวได้เป็นอย่างดี

นำท่านช้อปปิ้ง ณ **อิจิออน มอลล์** ห้างสรรพสินค้าขนาดใหญ่ของญี่ปุ่น ซึ่งรวบรวมสินค้าไว้อย่างครบครันให้ท่านได้เลือกซื้อกันอย่างจุใจ ไม่ว่าจะเป็น โชนเครื่องสำอาง ของใช้เด็ก ของเล่น เสื้อผ้า กระเป๋า รองเท้า ยาสามัญประจำบ้าน หรือแม้กระทั่งผลไม้สด ๆ จากไร่ของญี่ปุ่นก็มีจำหน่ายที่นี่เช่นกัน พิเศษสุด! พบกับร้าน 100 เยน สุดฮิต ที่สินค้าทุกชิ้นในร้านมีราคาเพียง 100 เยนเท่านั้น ถือเป็นร้านยอดนิยมนของชาวญี่ปุ่นที่นักท่องเที่ยวไม่ควรพลาด

ค่า อิสระอาหารค่าตามอัธยาศัย เพื่อไม่เป็นการรบกวนเวลาของท่าน

ที่พัก GIFU/OGAKI AREA HOTEL ระดับ 3 ดาว หรือเทียบเท่า



บริษัท แพลนเนท ฮอลิเดย์ ทราเวล จำกัด  
Planet Holidays Travel Co.,Ltd

ผ่านการรับรองโดย

📍 14 อาคารแพลนเนท ซอยเฉลิมพระเกียรติ ร.9 ซอย28 แยก7 แขวงคอกไม้ เขตประเวศ  
กรุงเทพฯ 10250 ☎ 02-530-9899 ☎ 091-939-4556, 091-778-4442, 085-567-5444





Day4 : เกียวโต - วัดคิโยมิสึ - ถนนสายกาน้ำชา - พิธีชงชาญี่ปุ่น - โอซาก้า - ชินไซบาชิ

เช้า บริการอาหารเช้า ณ ห้องอาหารของโรงแรม

นำท่านชม **วัดคิโยมิสึ** หรือ 'วัดน้ำใส' วัดเก่าแก่ทรงคุณค่าที่ได้รับเลือกให้เข้าชิง 1 ใน 7 สิ่งมหัศจรรย์ของโลกยุคใหม่ ตัววิหารหลักตั้งอยู่บนเนินเขาอิงาชิยามะ โดดเด่นด้วยระเบียงไม้ขนาดใหญ่ที่สร้างขึ้นจากท่อนซุงยักษ์วางเรียงซ้อนกัน โดยไม่ใช่ตะปูแม้แต่ตัวเดียว โดยใช้วิธีเข้าลิ้มไม้แบบโบราณอันชาญฉลาด วัดแห่งนี้มีประวัติศาสตร์ยาวนานกว่า 1,200 ปี ซึ่งเก่าแก่ยิ่งกว่ากรุงเกียวโตเสียอีก ท่านจะได้กราบนมัสการ พระโพธิสัตว์อวโลกิเตศวร (พระพันมือ) และชมวิวทิวทัศน์อันงดงามของเมืองเกียวโตจากมุมสูงที่สวยงามที่สุดจุดหนึ่ง พร้อมดื่ม 'น้ำศักดิ์สิทธิ์สามสาย' ที่ไหลมาจากเทือกเขาตามธรรมชาติ โดยมีความเชื่อว่าหากได้ดื่มจะช่วยประทานพรในด้าน การเรียน, ความรัก และสุขภาพแข็งแรง (อายุยืนยาว)

จากนั้นเดินทางสัมผัสกับร้านค้าญี่ปุ่นตกแต่งตามสมัยเอโดะที่มีชื่อเรียกว่า **ถนนสายกาน้ำชา** และเลือกซื้อสินค้าพื้นเมืองที่ระลึกเกี่ยวกับญี่ปุ่น ขนานแท้ อาทิ ขนโมจิที่ขึ้นชื่อที่สุดของญี่ปุ่น มีให้ท่านได้เลือกชิมหลากหลายรส ไม่ว่าจะเป็นไส้ถั่วแดงสูตรดั้งเดิม ไส้สตอร์ว์เบอร์รี่ ซ็อกโกแลต เป็นต้น หรือจะเป็นชาเกียวโต ตุ๊กตาเกียวโต สัญลักษณ์ที่โด่งดังที่สุดในญี่ปุ่นคือ เกอิชา เป็นตุ๊กตาแต่งกายด้วยชุดกิโมโนประจำชาติอย่างเต็มรูปแบบ ซึ่งควรค่าแก่เป็นของฝากของที่ระลึกในราคาย่อมเยา เครื่องเซรามิกญี่ปุ่น ทั้งกาน้ำชา ถ้วย ชาม ต่าง ๆ และของที่ระลึกอีกมากมายนานาชนิด

เที่ยง อีศระอาหารกลางวันตามอัยาศัย เพื่อไม่เป็นการรบกวนเวลาข้อบปั้งของท่าน





นำท่านเปิดประสบการณ์ใหม่กับ **พิธีชงชาญี่ปุ่น** ซึ่งเป็นเอกลักษณ์ของประเทศญี่ปุ่นว่าด้วยการใช้เวลาอย่างสุนทรีย์ ด้วยการดื่มและการชงชาวงสีเขียวหรือมัทฉะ นับตั้งแต่ประมาณศตวรรษที่ 14 ต้นฉบับของพิธีชงชา และให้ท่านได้สัมผัสกับบรรยากาศของการจำลองเรื่องราวเกี่ยวกับการพบปะกันในวงสังคมเกี่ยวกับการดื่มและชงชาที่ได้แพร่หลายในบรรดาชนชั้นสูงในประเทศญี่ปุ่น จากนั้นอิสระให้ท่านได้เลือกซื้อของที่ระลึกตามอัธยาศัย

นำท่านอิสระช้อปปิ้ง **ย่านชินไซบาชิ** ย่านช้อปปิ้งชื่อดังของนคร โอซาก้า ภายในย่านนี้มีร้านค้าเก่าแก่ปะปนไปกับร้านค้าทันสมัย และสินค้าหลากหลายรูปแบบทั้งสำหรับเด็ก และผู้ใหญ่ ซึ่งย่านนี้ถือว่เป็นย่านแสงสี และบันเทิงชั้นนำแห่งหนึ่งของนครโอซาก้า อีกทั้งยังมีร้านอาหารทะเลขึ้นชื่อมากมายซึ่งเสน่ห์อย่างหนึ่งคือ ทุกร้านจะประดับประดาร้านของตนด้วยแสงไฟนีออนซึ่งจัดทำให้เป็นรูปปู กุ้ง และปลาหมึก ซึ่งนักท่องเที่ยวให้ความสนใจและแวะถ่ายรูปกันเป็นที่ระลึกอย่างมาก และร้านค้าทุกแห่ง จะพยายามสร้างจุดเด่นให้แก่ร้านของตนให้ได้มากที่สุด เพื่อดึงดูดลูกค้าให้เข้ามาใช้บริการ สัญลักษณ์เด่นของย่านนี้คือ ตึกรูปเครื่องหมายการค้าของ กูลิโกะ ผลิตภัณฑ์ขนมชื่อดังจากญี่ปุ่นนั่นเอง

ค่า อิสระอาหารค่าตามอัธยาศัย เพื่อไม่เป็นการรบกวนเวลาช้อปปิ้งของท่าน  
ที่พัก OSAKA AREA HOTEL ระดับ 3 ดาว หรือเทียบเท่า



**Day5 : ปราสาทโอซาก้า - ตลาดปลาคุโรมง - ริงกุ เอาร์ทเล็ท - สนามบินคันไซ - สนามบินสุวรรณภูมิ**

เช้า บริการอาหารเช้า ณ ห้องอาหารของโรงแรม

นำท่านเดินทางชมบริเวณโดยรอบของ **ปราสาทโอซาก้า** ซึ่งถือได้ว่าเป็นสัญลักษณ์ของเมือง สัมผัสความยิ่งใหญ่และนิทรรศการที่จัดแสดงอยู่ภายใน ซึ่งเล่าถึงความเป็นมาของปราสาท รวมทั้งประวัติและข้าวของเครื่องใช้ต่าง ๆ ของ โทโยโตมิ ฮิเดโยชิ **ไม่รวมค่าเข้าชม ท่านละ 1,080 เยน ราคาอาจมีการเปลี่ยนแปลงภายหลัง**





นำท่านเดินทางไปยัง **ตลาดปลาคุโรมง** เป็นตลาดยอดฮิตและเก่าแก่ที่สุดในโอซาก้า หลายคนยกย่องให้เป็นครัวแห่งโอซาก้า โดยเสน่ห์ของตลาดแห่งนี้คือ อาหารที่ขายมีทั้งของสด และปรุงสำเร็จพร้อมกิน สามารถเลือกที่จะทานหน้าร้าน หรือภายในร้าน อาทิ กุ้งมังกร ขาปูยักษ์ ปลาไหลย่าง ทูน่า แซลมอน หอยเม่น หอยเชลล์ โอโคโนมิยากิ และขนม ผลไม้ต่าง ๆ

เที่ยง อีศระอาหารกลางวันตามอัธยาศัย เพื่อไม่เป็นการรบกวนเวลาช้อปปิ้งของท่าน



จากนั้นนำท่านสู่ **ริงกู เอพท์เล็ท** แหล่งช้อปปิ้งใหญ่ใกล้กับสนามบินคันไซ ให้ท่านเพลิดเพลินกับการเลือกซื้อสินค้าแบรนด์เนมชื่อดังหลากหลายและสินค้าดีราคาพิเศษ อาทิ เครื่องสำอาง, เครื่องประดับ, เสื้อผ้า, กระเป๋า, รองเท้า, อุปกรณ์กีฬา, เครื่องใช้ไฟฟ้า และยังเป็นแหล่งรวมสินค้าแบรนด์ญี่ปุ่นโกอินเตอร์มากมาย อาทิ MK Michel Klein, Morgan, Elle, Cynthia Rowley ฯลฯ พร้อมทั้งเลือกซื้อกระเป๋า Bally, Prada, Gucci, Diesel, Tumi, Gap, Armani ฯลฯ หรือจะเลือกดูเครื่องประดับและนาฬิกาหรืออย่าง Tag Heuer, Agete, S.T. Dupont, Tasaki ฯลฯ รวมไปถึงรองเท้าแฟชั่น Hush Puppies, Scotch Grain, Skechers, Hogan ฯลฯ หรือเลือกซื้อสินค้าแบรนด์ Aigle, Bandai Asobi, Hakka Kids, Miki House และสินค้าอื่น ๆ อีกมากมาย

ได้เวลาอันสมควรนำท่านเดินทางสู่ **สนามบินคันไซ** ประเทศญี่ปุ่น

19.10 นำท่านเดินทางสู่ สนามบินสุวรรณภูมิ ประเทศไทย โดยสายการบิน **PEACH AIR** เที่ยวบินที่ **MM 091** (ไม่มีบริการอาหารและเครื่องดื่มบนเครื่อง) ใช้เวลาเดินทางประมาณ 5 ชั่วโมง 50 นาที

23.55 เดินทางถึง สนามบินสุวรรณภูมิ ประเทศไทยโดยสวัสดิภาพ ... พร้อมความประทับใจ





## ✔ อัตราค่าบริการนี้รวม



ค่าตัวเครื่องบินไป-กลับพร้อมคนละ



ค่าภาษีสนามบินทุกแห่งที่มี



ค่าน้ำหนักกระเป๋าสัมภาระ  
เป็นไปตามสายการบินกำหนด



ค่าจ้างมัคคุเทศก์คอยบริการตลอด  
การเดินทาง



ค่าอาหารตามมือที่ระบุในรายการ



ค่ารถรับ-ส่ง และนำเที่ยวตามรายการ



ค่าที่พักตามที่ระบุในรายการ  
พักห้องละ 2-3 ท่าน



ค่าเข้าชมสถานที่ต่างๆ ตามรายการ



ค่าประกันอุบัติเหตุระหว่างเดินทาง  
วงเงินท่านละ 1,000,000 บาท  
เงื่อนไขตามกรมธรรม์



ค่าบริการซึ่งได้รวมภาษีมูลค่าเพิ่ม 7% แล้ว  
ถ้าบริษัทสามารถ หัก ภาษี ณ ที่จ่าย 3%  
(ยอดก่อนภาษีมูลค่าเพิ่ม)



ค่าน้ำดื่มวันละ 1 ขวดต่อท่าน

## ✘ อัตราค่าบริการนี้ไม่รวม



ค่าใช้จ่ายส่วนตัวนอกเหนือจากรายการที่ระบุ เช่น ค่าทำหนังสือเดินทาง, ค่าโทรศัพท์, ค่าโทรศัพท์  
ทางไกล, ค่าอินเทอร์เน็ต, ค่าซักรีด, มิบบาริในห้อง (กรุณาสอบถามจากหัวหน้าทัวร์ก่อนการใช้บริการ)



ค่าดำเนินการอื่นๆ สำหรับผู้ที่ไม่ได้ถือหนังสือเดินทางสัญชาติไทย ค่าดำเนินการ  
แจ้งเข้า-ออกประเทศ



ค่าอาหารพิเศษที่นอกเหนือจากที่รายการทัวร์กำหนด และ รวมถึงการริเคเวออาหารพิเศษต่างๆ  
เช่น อาหารเจ มังสวิรัต อาหารทะเล เป็นต้น



ค่าบริการอื่นๆ เพิ่มของสายการบิน เช่น ที่นั่ง อาหาร วิลแชร์ และ บริการเสริมอื่น (ถ้ามี)



ค่าทิปคนขับรถ หัวหน้าทัวร์และมัคคุเทศก์ท้องถิ่น



## ❌ เงื่อนไขการยกเลิกการเดินทาง

1. กรณีที่นักท่องเที่ยวต้องการ **ขอยกเลิกการเดินทาง เลื่อน หรือ เปลี่ยนแปลงการเดินทาง** นักท่องเที่ยว (ผู้มีรายชื่อในเอกสารการจอง) จะต้อง **อีเมล** เพื่อลงนามในเอกสารแจ้งยืนยันยกเลิกการจอง กับทางบริษัทเป็นลายลักษณ์อักษรเท่านั้น ทางบริษัทไม่รับยกเลิกการจองผ่านทางโทรศัพท์ ไม่ว่ากรณีใดๆ ทั้งสิ้น

2. กรณีนักท่องเที่ยวต้องการ **ขอรับเงินค่าบริการคืน** กรุณาส่งเอกสารทางอีเมล เอกสารที่ใช้ประกอบการขอรับเงินคืนรายละเอียดดังนี้

- หน้าสมุดบัญชีธนาคารที่ต้องการให้นำเงินเข้า
- ใบเรียกเก็บเงิน หรือ หลักฐานการชำระค่าบริการต่างๆ ทั้งหมด
- พาสปอร์ตหน้าแรกของผู้เดินทาง

**\*\* กรณีมอบอำนาจจะต้องมีหนังสือมอบอำนาจ และ สำเนาบัตรประชาชนของผู้รับมอบอำนาจ \*\***

เงื่อนไขการคืนเงินค่าบริการดังนี้

แจ้งยกเลิกก่อนเดินทาง ตั้งแต่ 30 วันขึ้นไป	คืนค่าใช้จ่ายทั้งหมด หรือ หักค่าใช้จ่ายจริงที่เกิดขึ้น (กรณีวันเดินทางตรงกับวันหยุดนักขัตฤกษ์ ไม่ว่าวันใดวันหนึ่ง ทางบริษัทขอสงวนสิทธิ์ในการยกเลิกการเดินทางไม่น้อยกว่า 55 วัน)
แจ้งยกเลิกก่อนเดินทาง 15-29 วัน	เก็บค่าใช้จ่ายท่านละ 50% ของค่าทัวร์ หรือ หักค่าใช้จ่ายจริงที่เกิดขึ้น (กรณีที่มีค่าใช้จ่ายจริงมากกว่ากำหนด ทางบริษัทขอสงวนสิทธิ์ในการเรียกเก็บค่าใช้จ่ายเพิ่ม)
แจ้งยกเลิกก่อนเดินทาง 0-14 วัน	เก็บค่าใช้จ่ายท่านละ 100% ของค่าทัวร์



## ข้อมูลสำคัญเกี่ยวกับโรงแรมที่พักที่ท่านควรรทราบ

1. เนื่องจากการวางแผนผังห้องพักของแต่ละโรงแรมแตกต่างกัน เช่น ห้องพักแบบห้องเดี่ยว (Single) ห้องพักแบบห้องคู่ 2 ท่าน (Twin/Double) และ ห้องพักแบบ 3 ท่าน / 3 เตียง (Triple Room) จึงอาจทำให้ห้องพักแต่ละประเภท อาจจะไม่ติดกัน หรือ อยู่คนละชั้นกัน และบางโรงแรมอาจจะไม่มีห้องพักแบบ 3 ท่าน ซึ่งถ้าต้องการเข้าพัก 3 ท่าน อาจจะต้องเป็น 1 เตียงใหญ่ กับ 1 เตียงพับเสริม หรือ อาจมีความจำเป็นต้องแยกห้องพักเป็นห้องคู่ 1 ห้อง (Twin/Double) และ ห้องเดี่ยว 1 ห้อง (Single) ไม่ว่าจะกรณีใดๆ ทางบริษัทขอสงวนสิทธิ์ในการเรียกเก็บค่าบริการเพิ่มตามจริงที่เกิดขึ้นจากนักท่องเที่ยว
2. กรณีที่มีงานจัดประชุมนานาชาติ (Trade Fair) เป็นผลให้ค่าโรงแรมสูงขึ้นมาก และ ห้องพักในเมืองเต็ม บริษัทฯ ขอสงวนสิทธิ์ในการปรับเปลี่ยน หรือย้ายเมืองเพื่อให้เกิดความเหมาะสม
3. โดยส่วนใหญ่ตามธรรมเนียม ของห้องพักจะเป็นห้องพักที่ห้ามสูบบุหรี่ (Non Smoking Room) โดยทางโรงแรมอาจมีการติดตั้งอุปกรณ์ดับจับควันไว้ในห้อง กรณีที่มีการลักลอบสูบบุหรี่ในห้องพัก และถูกตรวจสอบได้ ผู้เข้าพักจำเป็นต้องชำระค่าปรับกับโรงแรม โดยตรง โดยค่าปรับขึ้นอยู่กับเงื่อนไขของแต่ละโรงแรม

## ข้อมูลสำคัญเกี่ยวกับสายการบินที่ท่านควรรทราบ

1. เกี่ยวกับที่นั่งบนเครื่องบิน เนื่องจากบัตรโดยสาร เป็นแบบหมู่คณะ (ราคาพิเศษ) สายการบินจึงขอสงวนสิทธิ์ในการเลือกที่นั่งบนเครื่องบินทุกกรณี แต่ทางบริษัทจะพยายามให้มากที่สุด ให้ลูกค้าผู้เดินทางที่มาด้วยกันได้นั่งด้วยกัน หรือใกล้กันให้มากที่สุดเท่าที่จะสามารถทำได้
2. กรณีที่ท่านเป็นมุสลิม หรือ นับถือศาสนาอิสลาม หรือ แพ้อาหารบางประเภท โปรดระบุมาให้ชัดเจนในขั้นตอนการจอง กรณีที่แจ้งล่วงหน้าก่อนเดินทางกะทันหัน อาจมีค่าใช้จ่ายเพิ่มเพื่อชำระกับเมนูใหม่ที่ต้องการ เพราะเมนูเดิมของคณะ ไม่สามารถยกเลิกได้
3. บางสายการบินอาจมีเงื่อนไขเกี่ยวกับการให้บริการอาหารบนเครื่องแตกต่างกัน ขอให้ท่านทำความเข้าใจถึงวัฒนธรรมประจำชาติ ของแต่ละสายการบินที่กำลังให้บริการท่านอยู่
4. สายการบินอาจมีการงดเสิร์ฟอาหาร และเครื่องดื่ม หรือเปลี่ยนแปลงรูปแบบอาหาร ขึ้นอยู่กับสายการบินเป็นผู้กำหนด



## เงื่อนไข และข้อควรทราบอื่นๆ ที่ท่านควรทราบ

1. ทัวร์นี้สำหรับผู้มีวัตถุประสงค์เพื่อการท่องเที่ยวเท่านั้น
2. ทัวร์นี้ขอสงวนสิทธิ์สำหรับผู้เดินทางที่ถือหนังสือเดินทางธรรมดา (หน้าปกสีน้ำตาล / เลือดหมู) เท่านั้น กรณีที่ท่านถือหนังสือเดินทางราชการ (หน้าปกสีน้ำเงินเข้ม) หนังสือเดินทางทูต (หน้าปกสีแดงสด) และต้องการเดินทางไปพร้อมคณะทัวร์ อันมีวัตถุประสงค์เพื่อการท่องเที่ยว โดยไม่มีจดหมายเชิญ หรือ เอกสารใดเชื่อมโยงเกี่ยวกับการขออนุญาตการใช้หนังสือเดินทางพิเศษอื่นๆ หากไม่ผ่านการอนุมัติของเคาน์เตอร์เช็คอินด่านตรวจคนเข้าเมือง ทั้งฝั่งประเทศไทย (ต้นทาง) ขาออก และ ต่างประเทศ (ปลายทาง) ขาเข้า ไม่ว่ากรณีใดก็ตาม ทางบริษัทขอสงวนสิทธิ์ไม่รับผิดชอบความผิดพลาดที่จะเกิดขึ้นในส่วนนี้ ไม่ว่าส่วนใดส่วนหนึ่ง
3. ทัวร์นี้เป็นทัวร์แบบเหมาจ่ายล่วงหน้าเรียบร้อยแล้วทั้งหมด หากท่านไม่ได้ร่วมเดินทางหรือใช้บริการตามที่ระบุไว้ในรายการ ไม่ว่าจะบางส่วนหรือทั้งหมด หรือถูกปฏิเสธการเข้า-ออกเมือง หรือด้วยเหตุผลใดๆ ก็ตาม ทางบริษัทขอสงวนสิทธิ์ไม่คืนเงินค่าบริการ ไม่ว่าบางส่วนหรือทั้งหมดให้แก่ท่านไม่ว่ากรณีใดๆ ก็ตาม
4. ทางบริษัทขอสงวนสิทธิ์ไม่รับผิดชอบค่าเสียหายจากความผิดพลาดในการสะกดชื่อ นามสกุล คำนำหน้าชื่อ เลขที่หนังสือเดินทาง เลขที่วีซ่า และอื่นๆ เพื่อใช้ในการจองตั๋วเครื่องบิน ในกรณีที่นักท่องเที่ยว หรือ เอเย่นต์ไม่ได้ส่งหน้าหนังสือเดินทาง และ หน้าวีซ่ามาให้กับทางบริษัทพร้อมการชำระเงินมัดจำหรือส่วนที่เหลือทั้งหมด
5. ทางบริษัทขอสงวนสิทธิ์ในการเปลี่ยนแปลงรายการการเดินทางตามความเหมาะสม เพื่อให้สอดคล้องกับ สถานการณ์ ภูมิอากาศ และเวลา ณ วันที่เดินทางจริงของประเทศที่ท่านเดินทาง ทั้งนี้ ทางบริษัทจะคำนึงถึงความปลอดภัย และ ประโยชน์ของลูกค้าเป็นสำคัญ
6. ทางบริษัทขอสงวนสิทธิ์ไม่รับผิดชอบต่อความเสียหายหรือค่าใช้จ่ายใดๆ ที่เพิ่มขึ้นของนักท่องเที่ยว ที่ไม่ได้เกิดจากความผิดของทางบริษัท เช่น การก่อการร้าย ภัยสงคราม ภัยธรรมชาติ การจลาจล การปฏิวัติ การนัดหยุดงาน อุบัติเหตุ ความเจ็บป่วย ความสูญหายหรือเสียหายของสัมภาระ ความล่าช้า เปลี่ยนแปลง หรือ การบริการของสายการบิน เหตุสุดวิสัยอื่น เป็นต้น
7. อัตราค่าบริการนี้คำนวณจากอัตราแลกเปลี่ยนเงินตราต่างประเทศ ณ วันที่ทางบริษัทเสนอราคา ดังนั้น ทางบริษัทขอสงวนสิทธิ์ในการปรับราคาค่าบริการเพิ่มขึ้น ในกรณีที่มีการเปลี่ยนแปลงอัตราแลกเปลี่ยนเงินตราต่างประเทศ ค่าตัว เครื่องบิน ค่าภาษีน้ำมัน ค่าภาษีสนามบิน ค่าประกันภัยสายการบิน การเปลี่ยนแปลงเที่ยวบิน ฯลฯ ที่ทำให้ต้นทุนสูงขึ้น
8. มีบุคคล พนักงาน หรือตัวแทนของทางบริษัท ไม่มีอำนาจในการให้คำสัญญาใดๆ แก่บริษัท เว้นแต่มีเอกสารลงนามโดยผู้มีอำนาจของบริษัทกำกับเท่านั้น
9. นักท่องเที่ยวต้องมีความพร้อมในการเดินทางทุกประการ หากเกิดเหตุสุดวิสัยใดๆ ระหว่างรอการเดินทาง อันไม่ใช่เหตุที่เกี่ยวข้องกับทางบริษัท อาทิ วีซ่าไม่ผ่าน เกิดอุบัติเหตุที่ไม่สามารถควบคุมได้ นอกเหนือการควบคุมและคาดหมาย ทางบริษัทจะรับผิดชอบคืนค่าทัวร์เฉพาะส่วนที่บริษัทยังไม่ได้ชำระแก่ทางคู่ค้าของทางบริษัท หรือจะต้องชำระตามข้อ ตกลงแก่คู่ค้าตามหลักปฏิบัติเท่านั้น
10. คณะทัวร์นี้ เป็นการชำระค่าใช้จ่ายทั้งหมดแบบผูกขาดกับตัวแทนบริษัทที่ได้รับการรับรองอย่างถูกต้อง ณ ประเทศปลายทาง ซึ่งบางส่วนของโปรแกรมอาจจำเป็นต้องท่องเที่ยวอันเป็นไปตามนโยบายของประเทศปลายทางนั้นๆ กรณีที่ท่านไม่ต้องการใช้บริการส่วนใดส่วนหนึ่ง ไม่ว่ากรณีใดก็ตาม จะไม่สามารถคืนค่าใช้จ่ายให้ได้ และ อาจมีค่าใช้จ่ายเพิ่มเติมขึ้น ตามมาเป็นบางกรณี ทางบริษัทขอสงวนสิทธิ์ในการเรียกเก็บค่าใช้จ่ายที่เกิดขึ้นจริงทั้งหมดกับผู้เดินทาง กรณีที่เกิดเหตุการณ์นี้ขึ้น ไม่ว่ากรณีใดก็ตาม
11. กรณีลูกค้าที่จองเฉพาะทัวร์นี้รวมบัตรโดยสารโดยเครื่องบิน (จอยด์แลนด์ทัวร์ ชื่อตัวเครื่องบินแยกเอง) ในวันเริ่มทัวร์ (วันที่หนึ่ง) ท่านจำเป็นต้องมารอคณะท่านนั้น ทางบริษัทไม่สามารถให้คณะ รอท่านได้ ไม่ว่ากรณีใดก็ตาม กรณีที่ไฟล์ทของท่านถึงช้ากว่าคณะ และ ยืนยันเดินทาง ท่านจำเป็นต้องเดินทางตามคณะไปยังเมือง หรือ สถานที่ท่องเที่ยวที่คณะอยู่ในเวลานั้นๆ กรณีนี้ จะมีค่าใช้จ่ายเพิ่ม ท่านจำเป็นต้องชำระค่าใช้จ่ายที่ใช้ในการเดินทางด้วยตนเองทั้งหมดเท่านั้น ไม่ว่า กรณีใดก็ตาม และ ทางบริษัทขอสงวนสิทธิ์ไม่สามารถชดเชย หรือ ทดแทน หากท่านไม่ได้ท่องเที่ยวเมือง หรือ สถานที่ท่องเที่ยวใดๆ สถานที่หนึ่ง ทุกกรณี เนื่องจากเป็นการชำระแบบเหมาจ่ายกับตัวแทนแล้วทั้งหมด



# Allianz Travel **ประกันการเดินทาง** หมดกังวล ทุกการเดินทาง

ระยะเวลาการเดินทาง	(แผนฮิปโปป) เอเชีย	(แผนฮิปโปป) ทั่วโลก	ระยะเวลาการเดินทาง	(แผนฮิปโปป) เอเชีย	(แผนฮิปโปป) ทั่วโลก	ผลประโยชน์ ความคุ้มครอง	เดินทางในเอเชีย	เดินทางทั่วโลก
1-2 วัน	220.-	420.-	9 วัน	335.-	585.-	1. การสูญเสียชีวิต / อวัยวะ / สาตา หรืออวัยวะขา การจากอุบัติเหตุ - คุ้มครองกรณีอายุตั้งแต่ 16 ปี จนถึง 75 ปี - คุ้มครองกรณีอายุต่ำกว่า 16 ปี หรือมากกว่า 75 ปี	1,500,000.- 750,000.-	2,000,000.- 1,000,000.-
3 วัน	230.-	420.-	10 วัน	345.-	605.-			
4 วัน	240.-	420.-	11 วัน	365.-	660.-	2. ค่ารักษาพยาบาลในต่างประเทศ (วงเงินค่าการเดินทางแต่ละครั้ง สำหรับแผนรายปี) - ค่ารักษาพยาบาลต่อปีอยู่ในประเทศไทย (ภายใน 30 วัน นับจากวันเดินทางมา ถึง ประเทศไทย) - คุ้มครองค่าใช้จ่ายค่ารักษาพยาบาลใน ประเทศไทยกรณีฉุกเฉินโดยรถพยาบาล ต่างประเทศมาก่อน (ภายใน 7 วัน นับจากวันเดินทางมาถึง ประเทศไทย)	2,000,000.- 200,000.- 50,000.-	2,000,000.- 200,000.- 50,000.-
5 วัน	250.-	460.-	12 วัน	375.-	680.-			
5 วัน	295.-	470.-	13 วัน	385.-	710.-			
7 วัน	315.-	555.-	14 วัน	400.-	730.-			
8 วัน	325.-	575.-	15-18 วัน	450.-	855.-			

## รายละเอียดการชำระค่าบริการ



ชื่อบัญชี : บจก. ลุคซ์แพลนเนท ทราเวลเลอร์  
 ธนาคาร กสิกรไทย สาขา มาร์เก็ต วิลเลจ สุวรรณภูมิ  
**137-1-55475-7**



ชื่อบัญชี : บจก. ลุคซ์แพลนเนท ทราเวลเลอร์  
 ธนาคาร ยูโอบี สาขา ถนนศรีวิธา  
**797-1-65104-4**



ชื่อบัญชี : คุณนิชฐนตรี ทวีเกียรติวิธา  
 ธนาคาร กสิกรไทย สาขา เมกาบางนา  
**028-1-54355-5**



ชื่อบัญชี : คุณนิชฐนตรี ทวีเกียรติวิธา  
 ธนาคาร ยูโอบี สาขา พาราไดซ์ พาร์ค  
**813-1-74805-1**



ชื่อบัญชี : คุณนิชฐนตรี ทวีเกียรติวิธา  
 ธนาคาร กรุงเทพ สาขาเอ็กเชน ทาวเวอร์  
**926-0-10444-4**

## สอบถามเพิ่มเติม/จองทัวร์



**แผนกขายจอยหน้าบ้าน :**

085-567-5444, 091-778-4442, 091-939-4556,  
 081-855-7999, 081-839-0999

**แผนกกรุ๊ปเหมา : 063-539-3965, 091-939-9356**

**Hotline 02-530-9899** (เวลา 9.00-19.30 น.)

**สแกน QR code**  
 สอบถามข้อมูลเพิ่มเติมได้





บริษัท แพลนเนท ฮอลิเดย์ ทราเวล จำกัด  
**Planet Holidays Travel Co.,Ltd**  
 ใบอนุญาตเลขที่ :11/06474 (เปิดบริการ 20 ปี)



☎ 02-530-9899 📠 081-855-7999, 081-839-0999, 091-939-4556, 091-778-4442, 085-567-5444 🌐 @planetholiday 🌐 www.planetholidaystravel.com



## โอนผ่านธนาคารตามรายละเอียดดังนี้

ชื่อบัญชี : บจก. ลุคซ์แพลนเนท ทราเวลเลอร์

**ธนาคารกสิกรไทย**  
 开泰银行 KASIKORNBANK



ธนาคารกสิกรไทย : สาขา มาร์เก็ต วิลเลจ สุวรรณภูมิ  
 เลขที่บัญชี : 137-1-55475-7

ชื่อบัญชี : คุณนิษฐานันต์ ทว้อภิศติวิษา

**ธนาคารกสิกรไทย**  
 开泰银行 KASIKORNBANK



ธนาคารกสิกรไทย : สาขา เมกาบางนา  
 เลขที่บัญชี : 028-1-54355-5

**กรุณาส่งสลิปหลังจากชำระค่าทัวร์ด้วยนะครับ**



บริษัท แพลนเนท ฮอลิเดย์ ทราเวล จำกัด  
**Planet Holidays Travel Co.,Ltd**

ผ่านการรับรองโดย

📍 14 อาคารแพลนเนท ซอยเฉลิมพระเกียรติ ร.9 ซอย28 แยก7 แขวงคอกไม้ เขตประเวศ  
 กรุงเทพฯ 10250 ☎ 02-530-9899 📠 091-939-4556, 091-778-4442, 085-567-5444

