



บริษัท แพลนเนท ฮอลิเดย์ ทราเวล จำกัด
Planet Holidays Travel Co.,Ltd

ใบอนุญาตเลขที่ :11/06474 (ปีบริการ 20 ปี)



รับจัดทัวร์ : ไม่มีขั้นต่ำทั่วโลก / กรุ๊ปเหมาส่วนตัว / สัมมนา / ตุลาคม / จองตั๋วเครื่องบิน



☎ 02-530-9899 ☎ 081-855-7999, 081-839-0999, 091-939-4556, 091-778-4442, 085-567-5444 @planetholiday www.planetholidaystravel.com

2U SIGNATURE

TAIWAN

ALISHAN • SUN MOON LAKE • TAIPEI

เที่ยวได้ทุกวัน อาลิซาน สุริยจันทร์ ไทเป

เดินทาง

10 - 14 ก.ย. 69	08 - 12 ต.ค. 69
24 - 28 ก.ย. 69	22 - 26 ต.ค. 69

ไฮไลท์

ล่องเรือชมทะเลสาบสุริยจันทร์ (SUN MOON LAKE) ชมทะเลสาบ
แฉะ-วัดสวนกง • อีซระ-คินเล่่น หมู่บ้านอิต้าซ่า • นั่งรถไฟเล็กโบราณ (1 สถานี)
สัมผัสบรรยากาศเส้นทางรถไฟสายธรรมชาติ • ตะลุย ไทงมิงกั๋นบ้างเก็ด
แหล่งรวมแฟชั่นและสตรีทฟู้ด • ซุปป์ิงย่าน ซิหมินตัง (XIMENDING)
ถ่ายรูปแลนด์มาร์ค ตึกไทเป 101 • ช้อปปิ้งที่ Mitsui Outlet Park
ชมความสวยงามของ อุทยานสัตว์ป่าจิ้งโจวเซ็ก • ขอพรความรักที่ วัดหลงซาน
ชมโคมหินสีเขียวชขี้ที่ ย่าหลิว • ชมบรรยากาศเมืองเก่าที่ จั๋วเฟิ่น

ล่องเรือสุริยจันทร์

วัดหลงซาน

ซีเหมินตัง

จั๋วเฟิ่น

ราคาเริ่มต้น

21,888

อีร์ออยเนบุพิเศษ
หมอนั่งจักรพรรดิ,บุฟเฟ่ต์ชาบู

5 วัน 3 คืน



บริษัท แพลนเนท ฮอลิเดย์ ทราเวล จำกัด
Planet Holidays Travel Co.,Ltd

14 อาคารแพลนเนท ซอยเฉลิมพระเกียรติ 99 ซอย28 แยก7 แขวงคอกไม้ เขตประเวศ
กรุงเทพฯ 10250 ☎ 02-530-9899 ☎ 091-939-4556, 091-778-4442, 085-567-5444

ผ่านารับรองโดย





	โปรแกรมการเดินทาง	เช้า	เที่ยง	ค่ำ	โรงแรมที่พัก
1	กรุงเทพฯ สนามบินสุวรรณภูมิ (BKK) - ไทเป สนามบินเถาหยวน (TPE) *CI838 : BKK-TPE (02.40-07.25)*	-	-	✈	-
2	ไทเป (เถาหยวน) - เมืองหนานโถว - วัดเหวินหวู่ - ล่องเรือชมทะเลสาบสุริยันจันทรา - วัดเสวียนกง (วัดพระถังซัมจั๋ง) - ถนนคนเดินอี้ต้าเช่า (Ita Thao Shopping Street)	✗	🕒	✗	The Deer Resort หรือเทียบเท่า ระดับ 3★
3	เมืองเจียอี้ - ร้านชา (Tea Shop) - อุทยานแห่งชาติตาลีซาน (รวมรถไฟ 1 เที่ยว) - เมืองไทจง - ตลาดกลางคืนไทจง (Taichung Night Market)	🕒	🕒	✗	Hotel Initial หรือเทียบเท่าระดับ 3★
4	ไทเป - ร้านขนมพายสับประรด (Vigor Pineapple Cake Shop) - ร้านสร้อยสุขภาพ (Germanium Shop) - อนุสรณ์สถานเจียงไคเชก - วัดหลงซาน - ตลาดซีเหมินติง	🕒	🕒	✗	Hotel PAPA Whale หรือเทียบเท่า ระดับ 3-4★
5	ช้อปปิ้งร้านเครื่องสำอาง (Cosmetic Shop) - เมืองนิวไทเป - อุทยานธรณีเย่หลิว - หมู่บ้านโบราณจิวเฟิ่น - ไทเป 101 (ไม่รวมบัตรขึ้นชมวิวชั่น 89) - Mitsui Outlet - สนามบินไต้หวันเถาหยวน (TPE) - กรุงเทพฯ สนามบินสุวรรณภูมิ *CI837 : TPE-BKK (22.30-01.35+1)	🕒	🕒	✈	-



อัตราค่าบริการ

** รวมภาษีน้ำมัน และ ภาษีสนามบินทุกแห่ง (ข้อมูล ณ วันที่ 28 เมษายน 2569) ****

วันเดินทาง	ราคาทัวร์ผู้ใหญ่ /เด็ก (พักห้องละ 2-3 ท่าน)	ห้องพักเดี่ยว (เพิ่มท่านละ)	ราคาทัวร์กรังมีตัว เครื่องบินแล้ว (Join Land)
09-13 ก.ค. 69	19,888	6,000	16,888
20-24 ส.ค.69	21,888	6,000	19,888
10-14 ก.ย.69	21,888	6,000	19,888
24-28 ก.ย.69	23,888	6,000	20,888
08-12 ต.ค.69	23,888	6,000	20,888
22-26 ต.ค.69	24,888	6,000	21,888

รายการทัวร์ข้างต้นอาจมีการเปลี่ยนแปลงตามความเหมาะสม

เด็กอายุไม่เกิน 2 ปี ณ วันเดินทางกลับ (Infant) ท่านละ 10,000 บาท (สำหรับทารกไม่เก็บค่าทิป)

อัตรานี้ไม่รวมค่าทิปคนขับรถ มัคคุเทศก์ท้องถิ่น และ หัวหน้าทัวร์ ท่านละ 2,000 บาท/ท่าน





Day 1 กรุงเทพฯ สหามบินสุวรรณภูมิ (BKK) - ไทเป สหามบินเถาหยวน (TPE) *CI838 : BKK-TPE (02.40-07.25)*

23.00 น.

นัดพบคณะผู้เดินทางทุกท่านพร้อมกัน ณ ท่าอากาศยานสุวรรณภูมิ อาคารผู้โดยสารขาออก ชั้น 4 ประตูทางเข้า 9 เคาน์เตอร์ P บ้ายต้อนรับ 2UCENTER โดยมีเจ้าหน้าที่2UCENTER คอยต้อนรับ ประสานงานตรวจเช็คเอกสาร และนำทุกท่านเข้าสู่ขั้นตอนการเช็คอินเพื่อโหลดสัมภาระ ทั้งนี้ จะมีหัวหน้าทัวร์ผู้เชี่ยวชาญร่วมเดินทางไปพร้อมกับคณะ เพื่อดูแลและอำนวยความสะดวกแก่ท่านอย่างใกล้ชิดตลอดการเดินทาง (หมายเหตุ: เคาน์เตอร์เช็คอินอาจมีการเปลี่ยนแปลง ทั้งนี้ขึ้นอยู่กับประกาศของทางสายการบิน ณ วันเดินทาง และเคาน์เตอร์จะปิดให้บริการก่อนเวลาเครื่องออก 60 นาที กรุณาตรงต่อเวลาเพื่อผลประโยชน์ของท่าน)

中華航空 CHINA AIRLINES

- ✓ สัมภาระโหลดใต้ท้องเครื่อง : **ไม่เกิน 23 กก.** ต่อชิ้น ต่อท่าน
- ✓ บริการอาหารเครื่องดื่ม **ไป-กลับ**
- ✓ รวมภาษีน้ำมัน และ ภาษีสนามบิน (ณ วันที่ 01 เม.ย. 69)

(หากสายการบินมีการปรับภาษีน้ำมันเพิ่มในภายหลัง ทางบริษัทฯ ขอสงวนสิทธิ์ในการเรียกเก็บส่วนต่างตามจริง)

ที่นั่งกว้างสบาย นิ่งสบายตลอดการเดินทาง

บริการอาหารและเครื่องดื่มคุณภาพระดับพรีเมียม

ข้อกำหนดและข้อควรระวังเรื่องสัมภาระ

- * สัมภาระโหลดใต้ท้องเครื่อง: 1 ใบ น้ำหนักกระเป๋าสูงสุดไม่เกิน 23 กิโลกรัม
- * สัมภาระติดตัวขึ้นเครื่อง (Carry-on): น้ำหนักไม่เกิน 7 กิโลกรัม และจำกัดปริมาณของเหลว เจล สเปรย์ ชื่นละไม่เกิน 100 มิลลิลิตร (รวมกันไม่เกิน 1,000 มิลลิลิตร)
- * ข้อห้ามสำคัญ: ห้ามนำแบตเตอรี่สำรอง (Power Bank) ทุกชนิดใส่ในกระเป๋าเดินทางที่โหลดใต้ท้องเครื่องเด็ดขาด โดยจะต้องพกพาติดตัวขึ้นเครื่องเท่านั้น



Taiwan Online Arrival Card

ไต้หวัน ปรับกฎใหม่ สำหรับการกรอกตม.ไต้หวัน

- ✓ ยกเลิกการใช้ใบ ตม. แบบกระดาษ ใช้กรอกใน ตม. ออนไลน์ (Taiwan Online Arrival Card)
- ✓ ต้องกรอกข้อมูลล่วงหน้าภายใน 3 วัน (72 ชั่วโมง) ก่อนเดินทาง (จากเดิม กรอกล่วงหน้าได้ 30 วัน)
- ✓ ต้องอัปโหลดหน้า Passport (จากเดิม ไม่ต้องอัปโหลด)

ข้อมูลส่วนตัวที่จำเป็นต้องใช้ กรอกใน ตม. ออนไลน์

- 1 Passport หนังสือเดินทาง เอกสารการเดินทางที่ตรงตามข้อกำหนดการเข้าประเทศ **สำคัญ** ไฟล์ภาพข้อมูลต้องชัดเจน และครบถ้วนสำหรับอัปโหลดเข้าสู่ระบบ ตม. ออนไลน์
- 2 โปรดแจ้ง อาชีพ ของทุกท่าน สำหรับกรอกข้อมูลเข้าสู่ระบบ ตม. ออนไลน์
- 3 เบอร์โทรศัพท์ ของทุกท่าน สำหรับกรอกข้อมูลเข้าสู่ระบบ ตม. ออนไลน์

*** โดยข้อมูลเกี่ยวกับการท่องเที่ยวอื่นๆ ทางบริษัทฯ จะอำนวยความสะดวกสำหรับกรอกข้อมูลออนไลน์ให้ทุกท่าน ***

ข้อห้ามและข้อควรรู้ ก่อนเดินทางเข้าไต้หวัน

โปรดปฏิบัติตามกฎระเบียบอย่างเคร่งครัด เพื่อการเดินทางที่ราบรื่น

- 1 ห้ามนำเข้าอาหาร เด็ดขาด**
ห้ามนำเข้าสัตว์ทุกชนิด (หมู ไก่ ไข่ เป็ด) รวมถึงผลิตภัณฑ์ที่มีส่วนผสมของเนื้อสัตว์ เข้าประเทศไต้หวัน โดยเด็ดขาด
- 2 ผลิตภัณฑ์ที่แปรรูปจากเนื้อสัตว์**
เช่น กุนเชียง หมูหยอง แคนยู ลูกชิ้น เบเกอรี่ที่สำเร็จรูป บางรสชาติ และแฮมบรอกโคลีนำเข้าโดยเด็ดขาด
- 3 ห้ามนำเข้าผลไม้และพืชสด**
ห้ามนำเข้าผลไม้สด และเมล็ดพันธุ์พืช ทุกชนิดเข้าประเทศ
- 4 บุหรี่ไฟฟ้าและอุปกรณ์สูบบุหรี่**
ไต้หวันบังคับใช้กฎหมาย ห้ามนำเข้า ครอบครองหรือพกพา บุหรี่ไฟฟ้า และพอด (Vape) ทุกชนิด
- 5 ห้ามนำติดตัวเข้าประเทศเด็ดขาด**
มีกฏที่เกี่ยวข้องห้ามนำ บุหรี่ไฟฟ้าและอุปกรณ์สูบบุหรี่ทุกชนิด ติดตัวเข้าประเทศ
- 6 บทลงโทษสำหรับการฝ่าฝืน**
ฝ่าฝืนมีโทษปรับทางกฎหมายเริ่มต้นที่ **200,000** เหรียญไต้หวัน
- 7 วงเงินเงินสดต่างประเทศ**
นำเงินสดตราต่างประเทศรวมกันได้ไม่เกิน **10,000** ดอลลาร์สหรัฐ
- 8 วงเงินเงินสดไต้หวัน (TWD)**
นำเงินสดเหรียญไต้หวัน (TWD) ได้ไม่เกิน **100,000** เหรียญ
- 9 หากเกินกำหนดต้องแจ้ง**
หากนำเงินสดเกินกำหนด ต้องแจ้งพนักงานศุลกากร ขณะเดินทางถึง CUSTOMS

ปฏิบัติตามกฎระเบียบอย่างเคร่งครัด เพื่อการเดินทางที่ราบรื่นและปลอดภัย



Day 2 ไทเป (เกาหยวน) - เมืองหนานโถว - วัดเหวินหวู่ - ล่องเรือชมทะเลสาบสุริยันจันทรา วัดเสวียนกวาง (วัดพระถึงซัมจิ้ง) - ถนนคนเดินอีต้าเช่า (Ita Thao Shopping Street)

02.40 น. นำท่านออกเดินทางสู่ ไต้หวัน โดยสายการบิน CHINA AIRLINES เที่ยวบินที่ *CI838 : BKK-TPE (02.40-07.25)*มีอาหารบริการบนเครื่อง*

07.25 น. เดินทางถึง สนามบินเกาหยวน (TPE) ภายหลังจากคณะเดินทางถึงสนามบินและผ่านกระบวนการตรวจคนเข้าเมืองและพิธีการศุลกากรตามข้อกำหนดเรียบร้อยแล้ว

นำท่านเดินทางสู่ เมืองหนานโถว (Nantou) โดยรถบัสปรับอากาศมาตรฐาน ใช้ระยะเวลาเดินทางประมาณ 1.30-2 ชั่วโมง (ขึ้นอยู่กับสภาพการจราจร) ตลอดเส้นทางท่านจะได้เพลิดเพลินกับทัศนียภาพของชนบทและภูมิประเทศภาคกลางของไต้หวัน ซึ่งช่วยเพิ่มความผ่อนคลายและความรื่นรมย์ระหว่างการเดินทาง

เดินทางถึง ✈️
สนามบินเกาหยวน (TPE)

- ภายหลังจากคณะเดินทางถึงสนามบินและผ่านกระบวนการตรวจคนเข้าเมืองและพิธีการศุลกากรตามข้อกำหนดเรียบร้อยแล้ว
- เดินทางสู่ เมืองหนานโถว (Nantou) โดยรถบัสปรับอากาศมาตรฐาน ใช้ระยะเวลาเดินทางประมาณ **1.30-2 ชั่วโมง** (ขึ้นอยู่กับสภาพการจราจร)
- ตลอดเส้นทางท่านจะได้เพลิดเพลินกับทัศนียภาพของชนบทและภูมิประเทศภาคกลางของไต้หวัน ซึ่งช่วยเพิ่มความผ่อนคลายและความรื่นรมย์ระหว่างการเดินทาง

พาคณะเข้าวัดเสริมเอง เต็มแต่ัมบุญ ณ **วัดเหวินหวู่ (Wenwu Temple)** วัดศักดิ์สิทธิ์ที่สุดแห่ง "สุริยันจันทรา" สัมผัสพลังความศักดิ์สิทธิ์ที่รวมเทพเจ้าฝ่ายบุนและบู้ไว้ในที่เดียว! ขอพรเรื่องสติปัญญาและการเรียนจาก ท่านขงจื้อ พร้อมขอโชคลาภ การงาน และความซื่อสัตย์จาก เทพเจ้ากวนอู นั่นจากนี้วัดแห่งนี้ยังมีจุดสถานที่ของความขลังและพลังอันศักดิ์สิทธิ์ เริ่มจากหน้าวัดมีสิ่งโถหินอ่อนสีแดง คู่ยักษ์หน้าวัดที่ใหญ่ที่สุดในไต้หวันเพื่อบดเป่าสิ่งชั่วร้าย. บันได 366 ขั้น: เปรียบเสมือนจำนวนวันใน 1 ปี (รวมปีอธิกสุรทิน). กระดิ่งขอพร: นักท่องเที่ยวนิยมซื้อกระดิ่งตามปีนักษัตร เขียนคำอธิษฐานแล้วนำไปแขวนไว้ตามชั้นบันไดวันเกิดของตน. วิหาร 3 ชั้น: แบ่งเป็นวิหารหน้า (เทพเจ้าแห่งโชคลาภ), วิหารกลาง (เทพเจ้ากวนอูและจ๊กฮุย) และวิหารหลัง (ท่านขงจื้อ).



ดีที่สุด! แนะนำการขอพรครบทุกมิติที่วัดเหวินหวู่

- เต้นการงาน-ธุรกิจ: ขอพรกับ เทพเจ้ากวนอู เสริมความซื่อสัตย์ บารมี และชัยชนะ
- เต้นการเรียน-สติปัญญา: ไหว้ ท่านขงจื้อ เสริมไหวพริบและความสำเร็จ
- เต้นโชคลาภ-ความรัก: ผากหัวใจไว้กับ เป่าจันทรา และขอความมั่งคั่งจาก เทพเจ้าโชคลาภ

เคล็ดลับเสริมดวง: การนำกระดิ่งทองคำ ตามปี่นักขัตร์ เขียนคำอธิษฐานแล้วนำไปแขวนไว้ตามวันเกิดของตัวเองที่บ้านได้ 366 ชิ้น เชื่อว่าจะทำให้เสียงกระดิ่งส่งคำขอถึงสรวงสวรรค์

ให้สุด! **แนะนำ** การขอพรครบทุกมิติที่ **วัดเหวินหวู่**
Wenwu Temple
วัดเหวินหวู่

<p>• เต้นการงาน-ธุรกิจ ขอพรกับ เทพเจ้ากวนอู เสริมความซื่อสัตย์ บารมี และชัยชนะ</p>	<p>• เต้นการเรียน-สติปัญญา ไหว้ ท่านขงจื้อ เสริมไหวพริบ และความสำเร็จ</p>	<p>• เต้นโชคลาภ-ความรัก ผากหัวใจไว้กับ เป่าจันทรา และขอความมั่งคั่งจาก เทพเจ้าโชคลาภ</p>
---	--	--

เคล็ดลับเสริมดวง การนำกระดิ่งทองคำ ตามปี่นักขัตร์ เขียนคำอธิษฐานแล้วนำไปแขวนไว้ตามวันเกิดของตัวเองที่บ้านได้ 366 ชิ้น เชื่อว่าจะทำให้เสียงกระดิ่งส่งคำขอถึงสรวงสวรรค์

กลางวัน **รับประทานอาหารกลางวัน เมนูหนึ่งจักรพรรดิ (มื้อที่ 1)**

นำท่าน ล่องเรือทะเลสาบสุริยันจันทรา (Sun Moon Lake Boat Trip) กิจกรรมห้ามพลาดเพื่อชมทัศนียภาพของทะเลสาบห้าจิดที่ใหญ่ที่สุดในไต้หวัน ระหว่างล่องเรือชมทะเลสาบสุริยันจันทรา ท่านจะได้สัมผัสและเพลิดเพลินกับวิวภูเขาสลับซับซ้อน น้ำใสสะอาดและบรรยากาศเงียบสงบรอบทะเลสาบ โดยเรือท่องเที่ยวจะพาท่านชม เกาะกลางทะเลสาบ วัดริมฝั่ง และทิวทัศน์ธรรมชาติที่เปลี่ยนไปตามฤดูกาล ทุกช่วงเวลาเหมาะกับการถ่ายภาพและพักผ่อนจิตใจ Sun Moon Lake ตั้งอยู่ในเมืองหนานโถว ไต้หวัน เป็นทะเลสาบที่มีชื่อเสียงทั้งด้าน ความงามทางธรรมชาติและคุณค่าทางวัฒนธรรม ด้วยรูปร่างของทะเลสาบที่คล้ายพระอาทิตย์และพระจันทร์ สถานที่แห่งนี้จึงมีความสำคัญทั้งในเชิงสัญลักษณ์และศาสนา



ล่องเรือ ทะเลสาบสุรียันจันทรา

Sun Moon Lake Boat Trip

กิจกรรมพักผ่อนเพื่อชมทัศนียภาพของทะเลสาบที่สวยที่สุดในไต้หวัน

ระหว่างล่องเรือชมทะเลสาบสุรียันจันทรา ท่านจะได้สัมผัสและเพลิดเพลินกับวิวภูเขา สลับอินอิน **น้ำใสสะอาด** และ **บรรยากาศเงียบสงบ**ของทะเลสาบ โดยเรือท่องเที่ยว จะพาท่านชม เกาะกลางทะเลสาบ วัดจีน และวัดที่คนธรรมดาที่ไม่ใช่คนไทยมากราบไหว้บูชา ทุกช่วงเวลาเหมาะกับการถ่ายภาพและพักผ่อนจิตใจ

Sun Moon Lake
ตั้งอยู่ในเมืองหนานไท่ ไต้หวัน เป็นทะเลสาบที่มีชื่อเสียงทั้งด้าน ความงดงามทางธรรมชาติและคุณค่าทางวัฒนธรรม ด้วยรูปร่างของทะเลสาบที่คล้ายพระอาทิตย์และพระจันทร์ สถานที่แห่งนี้จึงมีความสำคัญทั้งในเชิงสัญลักษณ์และศาสนา

ทัศนียภาพธรรมชาติ | เรือท่องเที่ยวมาตรฐาน

จากนั้นนำท่านเดินทางสู่ **วัดเสวียนกวง หรือ วัดพระถังซัมจั๋ง (Xuanguang Temple)** ริมทะเลสาบสุรียันจันทรา สัมผัสความงดงามของ วิวทะเลสาบสุรียันจันทรา พร้อมสักการะเพื่อ เสริมสิริมงคลด้านการเรียนและการงาน ที่วัดพระถังซัมจั๋ง สถานที่ศักดิ์สิทธิ์และเต็มไปด้วย สถาปัตยกรรมจีนดั้งเดิม และประติมากรรมที่สื่อถึงตำนานพระถังซัมจั๋ง เพลิดเพลินกับบรรยากาศสงบ ริมทะเลสาบ เหมาะกับการถ่ายภาพและพักผ่อนจิตใจ

วัดเสวียนกวง

หรือ วัดพระถังซัมจั๋ง Xuanguang Temple

ริมทะเลสาบสุรียันจันทรา

สัมผัสความงดงามของ **วิวทะเลสาบสุรียันจันทรา** พร้อมสักการะเพื่อ **เสริมสิริมงคล** ด้านการเรียนและการงาน

เสริมการเรียนรู้ และสติปัญญา | เสริมความก้าวหน้าในการงาน | เสริมสิริมงคล และโชคลาภ

อีกหนึ่งจุดหมายศักดิ์สิทธิ์ ที่ไม่ควรพลาดเมื่อมาเยือน ทะเลสาบสุรียันจันทรา

เดินเล่นที่ **ถนนคนเดินอิต้าเช่า (Ita Thao Shopping Street)** เป็นแหล่งท่องเที่ยวยอดนิยมริมทะเลสาบสุรียันจันทราในเมืองหนานไท่ ที่เต็มไปด้วยบรรยากาศคึกคักทั้งกลางวันและกลางคืน ถนนสายนี้โดดเด่นด้วยร้านอาหารท้องถิ่น ร้านขายของฝาก และแผงสตรีทฟู้ดที่เรียงรายตลอดสองข้างทาง นักท่องเที่ยวสามารถลิ้มลองอาหารพื้นเมืองของชนเผ่าไท่หย่า เช่น ไส้กรอกปลา ไชนกกระชาย่าง เห็ดป่าย่าง และชาอู่หลงชื่อดัง พร้อมทั้งสินค้าหัตถกรรมและของที่ระลึกที่สะท้อนวัฒนธรรมท้องถิ่น บรรยากาศโดยรอบอวลไปด้วยแสงไฟอบอุ่น



ถนนคนเดิน
อิต้าเซ่า
Ita Thao Shopping Street

📍 **บรรยากาศยามเย็น**

เดินเล่นชิลล์ ๆ สัมผัสเสน่ห์ของร้านค้า ของฝาก ของอร่อยท้องถิ่น และวิถีชีวิตริมน้ำทะเลสาบสุรยีนจันทรา ท่ามกลางแสงไฟสุดโรแมนติกยามเย็น

- 🛍️ สินค้าท้องถิ่น และของฝาก
- 🍴 ของอร่อย มากมาย
- 🛒 บรรยากาศชิลล์ ริมน้ำทะเลสาบ
- 📷 มุมถ่ายรูปสวย แสงเย็นโรแมนติก

เย็น **** อิสระอาหารเย็นเพื่อความสนุกสนานอย่างต่อเนื่องให้ท่านเลือกอร่อยตามสไตล์ที่ท่านโปรด****

ที่พัก **โรงแรม The Deer Resort หรือเทียบเท่าระดับ 3★**

🦌 **ที่พัก**

The Deer Resort

หรือเทียบเท่าระดับ 3★

พักผ่อนอย่างสบายใจ ท่ามกลางธรรมชาติ สิ่งอำนวยความสะดวกครบครัน

- 🛏️ ห้องพัก สะอาด กว้างขวาง
- ☕ อาหารเช้า แสนอร่อย
- 📶 W5 Wi-Fi ทุกพื้นที่
- 🅑 ที่จอดรถ สะดวกสบาย
- 🔔 บริการรถรับ-ส่ง

🛏️ ให้คุณพักผ่อนเต็มที่ พร้อมเติมพลัง สำหรับการเดินทางในวันถัดไป

🏠 **มาตรฐานการบริการ ระดับ 3★**



ชิมชาและช้อป
TEASHOP

ลิ้มผัสรสชาติชาแท้จากไต้หวัน

ลิ้มลองชาคุณภาพพรีเมียม
หอมละมุน กลมกล่อม

เลือกช้อป ผลิตภัณฑ์ชา
เป็นของฝากสุดพิเศษ 📺

- ชิมชาหลากหลายรสชาติ
- ชาแท้คุณภาพพรีเมียม
- เลือกซื้อสินค้าผลิตภัณฑ์ชา
- ของฝากดีๆ จากไต้หวัน

ดื่มตัววันธรรมดาชาไต้หวัน แก่ต้นตำรับ

ชาแท้จากไต้หวัน ★★★★★

Premium TAIWAN TEA

Finest QUALITY

Natural & PURE

ช้อปสินค้าผลิตภัณฑ์ชา เป็นของฝากจากไต้หวัน

กลางวัน

รับประทานอาหารกลางวัน (มื้อที่ 3)

ท่านเดินทางสู่ อุทยานแห่งชาติอาลีซาน (Alishan National Forest) อุทยานที่มีชื่อเสียงที่สุดของไต้หวัน ตั้งอยู่ในเมืองเจียอี้ สัมผัสอากาศบริสุทธิ์และความเขียวชอุ่มของป่าสนอายุพันปี เพลิดเพลินกับการเดินป่าท่ามกลางธรรมชาติอันสวยงามและเงียบสงบ นำท่านสักการะเจ้าพ่อเสือ ณ ศาลเจ้าพ่อเสือกลางอุทยานอาลีซาน ซึ่งตั้งอยู่ท่ามกลางธรรมชาติอันร่มรื่น เชื่อกันว่าเจ้าพ่อเสือเป็นเทพผู้ปกป้องรักษา คอยขับเป่าสิ่งชั่วร้าย และให้โชคลาภกับผู้ศรัทธา ผู้คนมักจะขอพรเรื่องความปลอดภัย การเดินทางราบรื่น การงานราบรื่น และขับเป่าสิ่งไม่ดี จากนั้นให้ท่านได้สัมผัสประสบการณ์สุดพิเศษกับ การนั่งรถไฟโบราณสีแดง หรือ รถไฟอาลีซาน (Alishan Forest Railway) (รวมนั่งรถไฟโบราณ 1 เที่ยว) หนึ่งในเส้นทางรถไฟที่ได้รับการยกย่องว่าสวยที่สุดติดอันดับ 1 ใน 3 ของโลกเส้นทางรถไฟสายนี้โดดเด่นด้วยเอกลักษณ์เฉพาะตัว รถไฟสีแดงจะพาท่านวิ่งลัดเลาะผ่านผืนป่าสนและภูเขาอันอุดมสมบูรณ์ ตลอดสองข้างทางพร้อมไต่ระดับขึ้นสู่ยอดเขาอย่างช้าๆ ให้ท่านได้ดื่มด่ำกับทัศนียภาพธรรมชาติที่งดงามอลังการตลอดเส้นทาง



อุทยานแห่งชาติ อาลีซาน ALISHAN NATIONAL FOREST

อุทยานที่มีชื่อเสียงที่สุดของไต้หวัน ตั้งอยู่ในเมืองเฉิงยี
สัมผัสอากาศบริสุทธิ์และความเขียวขจีของป่าสนอายุพันปี
เพลิดเพลินกับการเดินป่าท่ามกลางธรรมชาติ
อันสวยงามและเจียมเจียม



สักการะเจ้าพ่อเสือ

ณ ศาลเจ้าพ่อเสือกลางอุทยานอาลีซาน
เชื่อกันว่าเจ้าพ่อเสือเป็นเทพผู้ปกป้องรักษา
คอยขับไล่สิ่งชั่วร้าย และให้โชคลาภแก่ผู้ศรัทธา
ผู้คนมักจะขอพรเรื่องความโล่งสบาย
การเดินทางเริ่มต้นที่ สถานีรถไฟอาลีซาน
และเปิดป่าตั้งแต่ 10:00



นั่งรถไฟโบราณสีแดง
หรือ รถไฟอาลีซาน (Alishan Forest Railway)

คดโค้งในเส้นทางที่สวยงามชมทิวทัศน์สุดตระการตาใน 1 ใน 3 ของโลก
รถไฟสีแดงสองขบวนวิ่งสลับกันผ่านป่าสนและภูเขาอันอุดมสมบูรณ์
ตลอดสองข้างทาง เพื่อให้นักท่องเที่ยวได้สัมผัสความงามที่หา
ที่ไหนไม่ได้ผ่านทัศนียภาพธรรมชาติที่งดงามอลังการตลอดเส้นทาง

รวมนั่งรถไฟโบราณ 1 เที่ยว



ป่าสนอายุพันปี
จากทาสึสุกิ



ทิวทัศน์ธรรมชาติ
สวยงามตลอดทาง



เส้นทางรถไฟ
ติดอันดับโลก



จุดถ่ายภาพ
วิวสวยอลังการ



เส้นทางรถไฟสายประวัติศาสตร์



รถไฟอาลีซาน สีแดงสุดคลาสสิก



ธรรมชาติอันบริสุทธิ์ สวยงามทุกฤดูกาล

นำท่านคณะออกเดินทางสู่ **เมืองไถจง (Taichung City)** ใช้เวลาเดินทางประมาณ **2 – 3 ชั่วโมง** เมืองไถจง ศูนย์กลางเศรษฐกิจและวัฒนธรรมของภาคกลางไต้หวัน เมืองที่โดดเด่นด้วยการวางผังเมืองทันสมัย ผสานแหล่งท่องเที่ยวธรรมชาติอันงดงามและวิถีชีวิตท้องถิ่นอย่างลงตัว ไถจงจึงเป็นจุดหมายที่ตอบโจทย์นักท่องเที่ยวคุณภาพที่มองหาความคุ้มค่า ความสะดวกสบาย และประสบการณ์ที่แตกต่าง

เดินทางสู่ เมืองไถจง TAICHUNG CITY

ศูนย์กลางเศรษฐกิจและวัฒนธรรมของภาคกลางไต้หวัน

เมืองที่โดดเด่นด้วยการวางผังเมืองทันสมัย
ผสานแหล่งท่องเที่ยวธรรมชาติอันงดงาม
และวิถีชีวิตท้องถิ่นอย่างลงตัว
ไถจงจึงเป็นจุดหมายที่ตอบโจทย์นักท่องเที่ยวคุณภาพ
ที่มองหาความคุ้มค่า ความสะดวกสบาย
และประสบการณ์ที่แตกต่าง

เดินทางจาก 
สู่ เมืองไถจง
ใช้เวลาเดินทางประมาณ
2-3
ชั่วโมง



ผังเมืองทันสมัย
สิ่งอำนวยความสะดวกครบ
เดินทางสะดวกสบาย



ธรรมชาติใกล้เมือง
อุทยาน สวนสาธารณะ
และอากาศบริสุทธิ์



แหล่งช้อปปิ้ง
และไลฟ์สไตล์
หลากหลายย่านตั้งแต่
ตบปลายทุกไลฟ์สไตล์



อาหารอร่อย
ขึ้นชื่อ
ทั้งสตรีทฟู้ด
และร้านอาหารดัง

นำท่านเดินทางสู่ **ตลาดกลางคืนไถจง (Taichung Night Market)** หนึ่งในแหล่งท่องเที่ยวยามค่ำคืนที่สะท้อนวัฒนธรรมการใช้ชีวิตของชาวไต้หวันได้อย่างชัดเจน เต็มไปด้วยร้านอาหารท้องถิ่นชื่อดัง อาหารสตรีทฟู้ดหลากหลายประเภท และบรรยากาศคึกคักที่เป็นเอกลักษณ์ ให้ท่านได้สัมผัสรสชาติและประสบการณ์ท้องถิ่นอย่างแท้จริง



สัมผัสสีสันยามค่ำคืนแห่ง **ไทจง**

ตลาดกลางคืนไทจง

TAICHUNG NIGHT MARKET

แหล่งรวมอาหารอร่อย สินค้าแฟชั่น และความบันเทิงสุดคึกคัก

ช้อปปิ้ง ชิม ชิล ครบจบในที่เดียว!

อาหารท้องถิ่น
หลากหลายเมนู

ช้อปปิ้งสุดเพลิน
สินค้าแฟชั่น ของฝาก

บรรยากาศคึกคัก
ผู้คนหนาแน่น มีชีวิตชีวา

เดินทางสะดวก
ใจกลางเมืองไทจง

เปิดประสบการณ์ยามค่ำคืน
ที่เต็มไปด้วยรอยยิ้ม ความอร่อย
และความประทับใจไม่รู้ลืม

ต้องมาเยือน
สักครั้ง!
เมื่อมาไทจง

台中逢甲夜市
Feng Chia Night Market

เย็น **** อิสระอาหารเย็นเพื่อความสนุกสนานอย่างต่อเนื่องให้ท่านเลือกอร่อยตามสไตล์ที่ท่านโปรด****

จากนั้นนำคณะเข้าพัก ณ โรงแรมระดับมาตรฐานได้ทุกวัน

ที่พัก **โรงแรม Hotel Initial หรือเทียบเท่าระดับ 3★**

ที่พัก

Hotel Initial Taichung

หรือเทียบเท่าระดับ 3 - 4★

พักผ่อนสบายใจ ใจกลางเมืองไทจง
เดินทางสะดวก ใกล้แหล่งช้อปปิ้งและแหล่งท่องเที่ยว

ห้องพัก
สะอาด กว้างขวาง

อาหารเช้า
แสนอร่อย

ฟรี Wi-Fi
ทุกพื้นที่

ที่จอดรถ
สะดวกสบาย

บริการอบอุ่น
เป็นกันเอง

ให้คุณพักผ่อนเต็มที่
พร้อมเติมพลัง
สำหรับการเดินทางในวันถัดไป

มาตรฐานบริการ
ระดับ 3 - 4★



หมายเหตุ

** ปัจจุบันโรงแรมได้หวั่นมีนโยบายเพื่อลดโลกร้อน ตั้งแต่ปี 2568 เป็นต้นไป **

โรงแรมจะงดให้ สบู่ แชมพู ครีมนวด และผลิตภัณฑ์ดูแลผิวส่วนรวม เพื่อช่วยลดขยะพลาสติก ปกป้องดูแลโลก

สิ่งที่จะต้องเตรียมของใช้ส่วนตัวไปเอง!

- ครีมอาบน้ำ
- แชมพู
- ครีมนวด
- โลชั่น
- หมวกอาบน้ำ
- หวี
- แปรงสีฟัน
- ยาสีฟัน
- และของใช้ส่วนตัวอื่นๆ

เพื่อสุขอนามัยที่ดี และเป็นมิตรกับโลก
ลดโลกร้อน รักโลก
พกของใช้ส่วนตัว
สบายใจ ไร้กังวล

SAVE WORLD
SAVE LIFE

— NO PLASTIC —
IT'S FANTASTIC!

Day 4 ไทเป - ร้านขนมพายสับปะรด (Vigor Pineapple Cake Shop) - ร้านสร้อยสุขภาพ (Germanium Shop) - ออนุสรณ์สถานเจียงไคเชก - วัดหลงซาน - ตลาดซีเหมินติง

เช้า รับประทานอาหารเช้า ณ ห้องอาหารโรงแรม (มื้อที่ 4)
ออกเดินทางสู่ กรุงไทเป (Taipei) (ใช้เวลาเดินทางประมาณ 2-2.5 ชั่วโมง) (ขึ้นอยู่กับสภาพการจราจร) ตลอดเส้นทางเพลิดเพลินกับทัศนียภาพเมืองตลอดเส้นทาง

จากไถจง เดินทางสู่ กรุงไทเป

TAIPEI

ใช้เวลาเดินทาง ประมาณ 2-2.5 ชั่วโมง (ขึ้นอยู่กับสภาพการจราจร)

เมืองหลวงของไต้หวัน ศูนย์กลางเศรษฐกิจ การเมือง และวัฒนธรรมที่สำคัญ ผสานความทันสมัยกับเสน่ห์แห่งวัฒนธรรมได้อย่างลงตัว เต็มไปด้วยแหล่งท่องเที่ยวระดับโลก อาหารอร่อย และการช้อปปิ้งที่หลากหลาย

- เส้นทางสะดวก รวดเร็ว ปลอดภัย
- เพลิดเพลินกับทัศนียภาพ เมืองตลอดเส้นทาง
- เดินทางสบาย ด้วยรถปรับอากาศ
- ถึงกรุงไทเป อย่างประทับใจ

เส้นทางสะดวก สบาย ตลอดเส้นทาง | สัมผัสการเดินทางที่ราบรื่น ประทับใจในทุกช่วงเวลา

จากนั้นแวะชิมพายสับปะรดที่ ร้านพายสับปะรด (Vigor Pineapple cake Shop) สินค้าขึ้นชื่อของไต้หวันที่ได้ความนิยมระดับโลก อีสรระเลือกซื้อเป็นของฝากอามอริยาศัย



ของฝากยอดนิยมจากไต้หวัน

ร้านขนมพายสับปะรด

VIGOR PINEAPPLE CAKE SHOP

ความอร่อยระดับตำนาน กว่า 90 ปี

ขนมพายสับปะรดสูตรต้นตำรับ แป้งนุ่มหอมละมุน ใส่น้ำเชื่อมแท้ ความกำลังดี อร่อยจนต้องซื้อฝาก

ของฝากยอดนิยมอันดับ 1

- วัตถุดิบคุณภาพ คัดสรรสินค้า 100% จากไต้หวันแท้
- สูตรต้นตำรับ สืบสานความอร่อย เกือบ 90 ปี
- บรรจุภัณฑ์หรูหรา สวยงาม เหมาะสำหรับ ส่งฝากคนพิเศษ

ดูแลสุขภาพ อย่างมีระดับ

ร้านสร้อยสุขภาพ

GERMANIUM SHOP

นวัตกรรมเพื่อสุขภาพ ที่คุณวางใจ

สร้อยเจอร์เมเนียมแท้ คุณภาพสูง ช่วยเสริมการไหลเวียนโลหิต ลดอาการปวดเมื่อย และปรับสมดุลในร่างกาย

- เจอร์เมเนียมแท้ คุณภาพสูง
- ดีไซน์หรูหรา ทันสมัย ใส่ได้ทุกวัย
- ส่งเสริมสุขภาพ และความสมดุล ในร่างกาย

🛍️ สืบค้าคุณภาพ ได้รับความนิยมจากนักท่องเที่ยว

💎 ของฝากสุดพิเศษ แทนความประทับใจไม่รู้ลืม

📍 เลือกซื้อได้ที่ไต้หวัน ทั้ง 2 ร้านในเส้นทางท่องเที่ยว

จากนั้นพาท่านแวะ **ร้านสร้อยสุขภาพ (Germanium Shop)** ศูนย์เจอร์เมเนียมไต้หวัน เน้นผลิตภัณฑ์สร้อยเจอร์เมเนียม (Germanium) ที่เชื่อว่ามีความสมบัติปล่อยประจุลบช่วยสุขภาพ ทั้งสร้อยคอ สร้อยข้อมือที่ฝังแร่เจอร์เมเนียม ที่ตามความเชื่อเรื่องการช่วยปรับสมดุลร่างกาย และกระตุ้นการไหลเวียนโลหิต เหมาะสำหรับผู้ที่สนใจของฝากเพื่อสุขภาพและโชคลาภ อีสาระเลือกชมและช้อปสินค้าตามอัธยาศัย

กลางวัน **รับประทานอาหารกลางวัน (มื้อที่ 5) บุฟเฟต์ชาบูไต้หวัน อิมมออัน**

บุฟเฟต์ SHABU

สไตล์ไต้หวัน

สัมผัสรสต้นตำรับ ความอร่อยไม่อัน ปริมาณ ครบทุกความฟิน!

- เนื้อพรีเมียม คัดสรรคุณภาพดี เนื้อนุ่ม ละลายในปาก
- น้ำซุปไต้หวัน สูตรต้นตำรับ หอมกลิ่นกลมกล่อม
- ผักสดกรอบ หลากหลาย เต็มไม่อัน
- ซีฟู้ดจัดเต็ม กุ้ง หอย ปลาหมึก สดใหม่ทุกวัน
- ของหวาน & เครื่องดื่ม เมนูของหวานสไตล์ไต้หวัน และเครื่องดื่มหลากหลาย

PREMIUM BUFFET ★★★★★

อิมมออัน
หลากหลายเมนูคุณภาพ

อร่อยคุ้มค่า
วัตถุดิบพรีเมียม | ไม่จำกัดเวลา

สไตล์ไต้หวันแท้
บรรยากาศอบอุ่น ใกล้ชิดเหมือนทานที่ไต้หวัน



ท่านเดินทางสู่แลนด์มาร์คอันสำคัญของไทยเป **อนุสรณ์สถานเจียงไคเช็ค (National Chiang Kai-shek Memorial Hall)** เป็นหนึ่งในแลนด์มาร์คที่สำคัญที่สุดของไต้หวัน ตั้งอยู่ใจกลางกรุงไทเป สร้างขึ้นเพื่อรำลึกถึงอดีตประธานาธิบดีเจียง ไคเช็ค ผู้นำที่ชาวไต้หวันให้ความเคารพรัก

จุดเด่นและสถาปัตยกรรมอนุสรณ์สถานเจียงไคเช็ค

- สัญลักษณ์แห่งชาติ: ตัวอาคารมีสีขาว หลังคาทรงแปดเหลี่ยมมุงด้วยกระเบื้องสีน้ำเงิน และประดับด้วยดอกไม้สีแดงในบริเวณรอบๆ ซึ่งเป็นสีตามธงชาติของไต้หวัน
- บันได 89 ขั้น: ทางเดินขึ้นสู่อาคารหลักมีบันไดทั้งหมด 89 ขั้น เท่ากับอายุของประธานาธิบดีเจียง ไคเช็ค ในปีที่ท่านถึงแก่อสัญกรรม
- รูปปั้นสำริด: ภายในโถงด้านบนมีรูปปั้นสำริดขนาดใหญ่ของเจียง ไคเช็ค ในท่านั่งยิ้มแย้ม ซึ่งได้รับการคุ้มครองโดยทหารยามตลอดเวลา
- จัตุรัสเสรีภาพ (Liberty Square): ลานกว้างด้านหน้าเป็นสถานที่จัดกิจกรรมสำคัญและงานชุมนุมทางประชาธิปไตย ขนาบข้างด้วยอาคารทรงจีนโบราณขนาดใหญ่คือ โรงละครแห่งชาติ (National Theater) และ หอคอนเสิร์ตแห่งชาติ (National Concert Hall)

*****หมายเหตุ: ตั้งแต่วันที่ 15 กรกฎาคม 2567 เป็นต้นไป กระทรวงวัฒนธรรมไต้หวันได้ประกาศยกเลิกพิธี "เปลี่ยนเวรของทหารรักษาการณ์ ที่บริเวณหน้ารูปปั้นท่านนายพลเจียงไคเช็ค ที่มีขึ้นทุก 1 ชั่วโมง บนชั้น 4 ของอนุสรณ์สถานแห่งนี้"**

แลนด์มาร์คอันสำคัญของไทยเป
อนุสรณ์สถานเจียงไคเช็ค
NATIONAL CHIANG KAI-SHEK MEMORIAL HALL

อนุสรณ์สถานเพื่อรำลึกถึงประธานาธิบดีเจียง ไคเช็ค ผู้นำสำคัญของไต้หวัน สถาปัตยกรรมอันงดงามที่ผสมผสานศิลปะจีนดั้งเดิมกับความสวยงามอย่างร่วมสมัย และเป็นสัญลักษณ์แห่งเสรีภาพและประชาธิปไตยของไต้หวัน

จุดเด่นและสถาปัตยกรรม

- สัญลักษณ์แห่งชาติ**
ตัวอาคารสีขาว หลังคาแปดเหลี่ยมมุงด้วยกระเบื้องสีน้ำเงิน และประดับด้วยดอกไม้สีแดง ซึ่งเป็นสีตามธงชาติของไต้หวัน
- บันได 89 ขั้น**
ทางเดินขึ้นสู่อาคารหลักมีบันไดทั้งหมด 89 ขั้น เท่ากับอายุของประธานาธิบดีเจียง ไคเช็ค ในปีที่ท่านถึงแก่อสัญกรรม
- รูปปั้นสำริด**
ภายในโถงด้านบนมีรูปปั้นสำริดขนาดใหญ่ของเจียง ไคเช็ค ในท่านั่งยิ้มแย้ม ซึ่งได้รับการคุ้มครองโดยทหารยามตลอดเวลา

โรงละครแห่งชาติ NATIONAL THEATER
สถาปัตยกรรมคลาสสิก อลังการงานงาม สานักกิจกรรมแสดงระดับโลก

จัตุรัสเสรีภาพ LIBERTY SQUARE
ลานกว้างด้านหน้าเป็นสถานที่จัดกิจกรรมสำคัญ และงานชุมนุมทางประชาธิปไตย พื้นที่แห่งเสรีภาพและความสามัคคีของประชาชน

หอคอนเสิร์ตแห่งชาติ NATIONAL CONCERT HALL
หอแสดงดนตรีระดับโลก โดดเด่นด้วยสถาปัตยกรรมและคุณภาพเสียงระดับโลก



ต่อด้วยการเยี่ยมชม วัดหลงซาน (Longshan Temple) เป็นวัดเก่าแก่และมีชื่อเสียงที่สุดแห่งหนึ่งในไต้หวัน ตั้งอยู่ในเขตวานหัว (Wanhua) นครไทเป สร้างขึ้นในปี ค.ศ. 1738 โดยชาวจีนผู้อพยพจากมณฑลฟูเจี้ยน วัดแห่งนี้เป็นศูนย์รวมศรัทธาที่ผสมผสานความเชื่อของศาสนาพุทธ ลัทธิเต๋า และลัทธิขงจื้อเข้าด้วยกันอย่างลงตัว

แนะนำสิ่งศักดิ์สิทธิ์วัดหลงซานสำหรับสายมู

- การขอพรความรัก: เป็นไฮไลท์ที่ดึงดูดนักท่องเที่ยวทั่วโลก โดยนิยมมาขอพรกับ เทพเจ้าเย่วเห่า (เฉ่าจันตรา) เพื่อให้ได้พบเนื้อคู่หรือสมหวังในความรักผ่านการเสี่ยงทายด้วยแดง
- เจ้าแม่กวนอิม: องค์ประธานของวัดที่มีตำนานเล่าว่าในช่วงสงครามโลกครั้งที่ 2 อาคารวัดได้รับความเสียหายหนักจากการทิ้งระเบิด แต่องค์พระโพธิสัตว์กวนอิมกลับไม่ได้รับความเสียหายเลย

เทพเจ้าองค์อื่นๆ: ภายในวัดยังมีเทพเจ้ามากกว่า 100 องค์ เช่น เทพเจ้ากวนอู (ขอพรเรื่องการทำงาน/ธุรกิจ), เจ้าแม่มาจู่ (ขอพรเรื่องการเดินทางปลอดภัย) และ เทพเหวินซาง (ขอพรเรื่องการเรียน/สอบ)

วัดหลงซาน LONGSHAN TEMPLE
วัดเก่าแก่ที่สุดและศูนย์รวมศรัทธาใจกลางไทเป
แหล่งรวมความศรัทธาของผู้คนมานานกว่า 280 ปี
โดดเด่นด้วยสถาปัตยกรรมงดงาม ประณีต ละเอียดในทุกมิติ

แนะนำสิ่งศักดิ์สิทธิ์วัดหลงซาน สำหรับสายมู

- การขอพรความรัก**
เทพเจ้าเย่วเห่า (เฉ่าจันตรา)
ไฮไลท์ที่ดึงดูดนักท่องเที่ยวทั่วโลก นิยมมาขอพรเพื่อให้ได้พบเนื้อคู่หรือสมหวังในความรัก ผ่านการเสี่ยงทายด้วยแดง
- เจ้าแม่กวนอิม**
องค์ประธานของวัด มีตำนานเล่าว่าในช่วงสงครามโลกครั้งที่ 2 อาคารวัดได้รับความเสียหายหนักจากการทิ้งระเบิด แต่องค์พระโพธิสัตว์กวนอิมกลับไม่ได้รับความเสียหายเลย

เทพเจ้าองค์อื่นๆ ภายในวัดมีเทพเจ้ามากกว่า 100 องค์

- เทพเจ้ากวนอู**
ขอพรเรื่อง การงาน / ธุรกิจ
- เจ้าแม่มาจู่**
ขอพรเรื่อง การเดินทาง ปลอดภัย
- เทพเหวินซาง**
ขอพรเรื่อง การเรียน / สอบ

มาสักการะ ขอพร เสริมสิริมงคลให้ชีวิต ทุกเรื่องราวที่วัดหลงซาน

ปิดท้ายคำคืนด้วยเดินเล่น ย่านซีเหมินติง (Ximending) เป็นย่านช้อปปิ้งและแหล่งบันเทิงยอดนิยมที่ตั้งอยู่ในเขตวานฮวา นครไทเป ประเทศไต้หวัน ได้รับฉายาว่า "ฮาราจุกูแห่งไทเป" เนื่องจากเป็นศูนย์กลางแฟชั่นและวัฒนธรรมสมัยใหม่ของวัยรุ่นไต้หวัน



แนะนำสถานที่เช็คอินสุดฮิตย่านซีเหมินติง

- ทางม้าลายสายรุ้ง (Rainbow Six): จุดถ่ายรูปยอดนิยมบริเวณทางออก 6 ของสถานี MRT Ximen ที่เป็นสัญลักษณ์ของความหลากหลายทางเพศ
- ดึกแดง (The Red House): อาคารอิฐแดงรูปทรงแปดเหลี่ยมที่มีประวัติศาสตร์ยาวนาน ปัจจุบันเป็นแหล่งรวมงานกราฟิก คาเฟ่ และร้านค้าจัดแสดงศิลปะ
- ถนนคนเดิน (Pedestrian Area): พื้นที่ทางเดินเท้าขนาดใหญ่ที่เต็มไปด้วยร้านค้าแฟชั่น ร้านรองเท้าแบรนด์เนม ร้านเครื่องสำอาง และตู้กดน้ำดื่ม
- วัดเทียนฮั่ว (Taipei Tianhou Temple): วัดเก่าแก่ที่ตั้งอยู่ท่ามกลางความทันสมัย เป็นสถานที่สักการะเจ้าแม่ทับทิม

ซีเหมินติง XIMENDING
อาหารจากแผงก๊อป ศูนย์กลางแฟชั่นและวัฒนธรรมของวัยรุ่นไต้หวัน

ย่านช้อปปิ้งและแหล่งบันเทิงยอดนิยม ที่ตั้งอยู่ในย่านชานชาลา MRT Ximen ประเทศไต้หวัน เดินไปลุยช้อปปิ้ง สตรีท และฮิวริ่งวอล์กในเขตซีเหมินติง

- 🛍️ **แหล่งช้อปปิ้งครบครัน**
แฟชั่น เสื้อผ้า รองเท้า และเครื่องประดับแฟชั่นต่างๆ และของฝากที่เป็นที่นิยม
- 🎮 **แหล่งบันเทิงยอดฮิต**
โรงภาพยนตร์ คาเฟ่ คาเฟ่เก๋ๆ เกมฮอลล์ และตู้กดน้ำดื่ม
- 🍷 **ของกินอร่อยหลากหลาย**
สตรีทฟู้ด ร้านซีฟู้ด และเครื่องดื่มที่รวมมาให้เลือกมากมาย
- 📷 **จุดเช็คอินสุดฮิป**
แนวถ่ายรูปสวยๆ เซลฟี ที่กลางวันและกลางคืน

➡ **แนะนำสถานที่เช็คอินสุดฮิต ย่านซีเหมินติง** ◀

- 🛍️ **ช้อปปิ้งครบครัน**
- 🎵 **เที่ยวนั่ง** ทั้งกลางวันและกลางคืน
- 📍 **เดินทางสะดวก** ด้วย MRT สถานี Ximen ทางออก 6
- 📷 **ถ่ายรูปปัง** ทุกรูปที่ถ่ายได้

- 1 ทางม้าลายสายรุ้ง (Rainbow Six)**
จุดถ่ายรูปยอดนิยมบริเวณทางออก 6 ของสถานี MRT Ximen ที่เป็นสัญลักษณ์ของความหลากหลายทางเพศ
- 2 ดึกแดง (The Red House)**
อาคารอิฐแดงรูปทรงแปดเหลี่ยมที่มีประวัติศาสตร์ยาวนาน ปัจจุบันเป็นแหล่งรวมงานกราฟิก คาเฟ่ และร้านค้าจัดแสดงศิลปะ
- 3 ถนนคนเดิน (Pedestrian Area)**
พื้นที่ทางเดินเท้าขนาดใหญ่ที่เต็มไปด้วยร้านค้าแฟชั่น ร้านรองเท้าแบรนด์เนม ร้านเครื่องสำอาง และตู้กดน้ำดื่ม
- 4 วัดเทียนฮั่ว (Taipei Tianhou Temple)**
วัดเก่าแก่ที่ตั้งอยู่ท่ามกลางความทันสมัย เป็นสถานที่สักการะเจ้าแม่ทับทิม

แนะนำอาหารและสตรีทฟู้ดห้ามพลาดในย่านซีเหมินติง

- บะหมี่อ้อจง (Ay-Chung Flour-Rice Noodle): บะหมี่เส้นหมี่ขาวในน้ำซุซุขันสูตรดั้งเดิมที่เปิดมาตั้งแต่ปี 1975 มีเอกลักษณ์คือการยื่นกินหน้าร้าน
- ไก่ทอด Hot Star: ไก่ทอดชิ้นยักษ์ยอดนิยม รวมถึงร้าน Shi Yun ไก่ทอดสไตล์ไต้หวันที่ตั้งดัง
- ชานมไข่มุก: มีร้านชานมแบรนด์ดังให้เลือกมากมายทั่วทุกมุมถนน

หม่าล่าหม้อไฟ: ย่านนี้เป็นแหล่งรวมร้านบุฟเฟ่ต์หม่าล่าชื่อดังอย่าง Mala Hotpot



ซีเหมินติง

XIMENDING

แนะนำอาหารและสตรีทฟู้ด
ห้ามพลาด!

อร่อยครบ จบทุกสไตล์ ในย่านสุดฮิตของไทย!

อร่อยทุกสไตล์ ร้านดังเพียง เดิมรส ชิมไปชิม โทรจองทริป

1 ปะหมี่อวอง
(Ay-Chung Flour-Rice Noodle)
ปะหมี่เส้นเหนียวในน้ำจืดปรุงรสเข้มข้น
ที่เปิดมาตั้งแต่ปี 1975
มีเอกลักษณ์คือการยืนกันหน้าร้าน

เปิดตั้งแต่ 1975

2 โคกทอด
Hot Star
โคกทอดชิ้นยักษ์ออเดียม
กรอบนอก นุ่มใน
อร่อยจนต้องตักควัก!

แนะนำอีกที่หนึ่งคือ
Shi Yun โคกทอดสไตล์ไต้หวัน
หอมเครื่องเทศ เข้มข้นถึงใจ

3 ชาบูมไข่มุก
มีร้านชาบูแบรนด์ดัง
ให้เลือกมากมาย
หอม หวาน มัน เคี้ยวเพลิน!

4 หม่าล่าหม้อไฟ
ย่านนี้เป็นแหล่งรวมร้านบุฟเฟ่ต์หม่าล่า
ชื่อดังอย่าง Mala Hotpot
จัดเต็มทั้งเนื้อ ซีฟู้ด ผักสด และของทานเล่น

Mala Hotpot 馬辣 Mala Hotpot
บุฟเฟ่ต์หม่าล่าเจ้าดัง
อร่อยจัดจ้าน สายเฮ้เจ้าแพงๆ

❖ กิน เที่ยว ช้อป ครบจบในที่เดียว ❖
ซีเหมินติง ย่านสุดฮิตของไทย!

เย็น

**** อีระอาหารเย็นเพื่อความสนุกสนานอย่างต่อเนื่องให้ท่านเลือกอร่อยตามสไตล์ที่ท่านโปรด****

ที่พัก

โรงแรม Midtown Richardson Ximen หรือเทียบเท่าระดับ 4★

หมายเหตุ : ****ปัจจุบันโรงแรมไต้หวันมีนโยบายเพื่อลดโลกร้อน ตั้งแต่ปี 2568 เป็นต้นไป**** โรงแรมที่พักงดบริการแจก สบู่ แชมพู ครีมนวด และผลิตภัณฑ์ดูแลผิวส่วนรวม *สิ่งที่จะต้องเตรียมของใช้ส่วนตัวไปเอง! ครีมหาบน้ำ แชมพู ครีมนวด โลชั่น หมวกอาบน้ำ หวี แปรงสีฟัน ยาสีฟัน และของใช้ส่วนตัวอื่นๆ เพื่อสุขอนามัยที่ดีและเป็นมิตรกับโลกลดโลกร้อนรักษ์โลก...พกของใช้ส่วนตัว สบายใจ ไร้กังวล

MIDTOWN RICHARDSON XIMEN TAIPEI
德立莊酒店

ที่พักคุณภาพ ใจกลางซีเหมินติง

Midtown Richardson Ximen
หรือเทียบเท่าระดับ 4★

โรงแรมระดับ 4 ดาวสุดหรูทันสมัย ใจกลางย่านซีเหมินติง แหล่งช้อปปิ้งและความบันเทิงยอดฮิต เดินทางสะดวก ใกล้สถานี MRT Ximen เพียงไม่กี่นาที พร้อมสิ่งอำนวยความสะดวกครบครัน เพื่อการพักผ่อนที่สะดวกสบายและประทับใจ

ทำเลใจกลางซีเหมินติง ใกล้สถานี MRT Ximen

ใกล้แหล่งช้อปปิ้ง ร้านอาหาร และสถานที่ท่องเที่ยว

ห้องพักทันสมัย สะอาด กว้างขวาง นอนสบาย

Wi-Fi ฟรี ทั่วทั้งโรงแรม

สิ่งอำนวยความสะดวกครบครัน พิเศษ! ร้านอาหาร และบาร์มากมาย



Day 5 **ช้อปปิ้งร้านเครื่องสำอาง (Cosmetic Shop) - เมืองนิวไทเป - อุทยานธรณีเย่หลิว - หมู่บ้านโบราณจิวเฟิ่น - ไทเป 101(ไม่รวมบัตรขึ้นชมวิวชั่น 89) - Mitsui Outlet - สนามบินไต้หวันเกาหยวน (TPE) -**
กรุงเทพฯ สนามบินสุวรรณภูมิ *CI837 : TPE-BKK (22.30-01.35+1)

เช้า **รับประทานอาหารเช้า ณ ห้องอาหารโรงแรม (มื้อที่ 6)**

นำท่านแวะ **ช้อปปิ้งร้านเครื่องสำอาง (Cosmetic Shop)** มีเครื่องสำอางรวมถึงพวกยา น้ำมันยานวด ขึ้นชื่อของไต้หวันให้ทุกท่านได้เลือกซื้อได้อย่างเต็มที่

สัมผัสประติมากรรมทางธรรมชาติที่ใช้เวลารังสรรค์นานนับล้านปี ณ **อุทยานธรณีเย่หลิว (Yehliu Geopark)** เมืองนิวไทเป แลมนขนาดเล็กที่ยื่นออกไปในทะเล พร้อมตื่นตาไปกับหินรูปร่างแปลกตาที่เกิดจากการกัดเซาะของลมและคลื่น โดยเฉพาะ 'หินเศียรราชินี' แลนด์มาร์กอันล้ำค่าที่ห้ามพลาด เดินเล่นท่ามกลางโขดหินรูปเห็ดและพื้นผิวโลกที่ดูราวกับดาวเคราะห์ดวงอื่น ที่ทุกอย่างก้าวจะทำให้คุณทึ่งในความงามของชั้นหินและสีครามของคาบสมุทรไต้หวัน เป็นจุดเช็คอินที่รวมทั้งความอาร์ตและความยิ่งใหญ่ของธรรมชาติไว้ในที่เดียว

สัมผัสประติมากรรมทางธรรมชาติ
ที่ใช้เวลารังสรรค์นานนับล้านปี

อุทยานธรณีเย่หลิว

(YEHLIU GEOPARK)

เมืองนิวไทเป

แหลมขนาดเล็กที่ยื่นออกไปในทะเล พร้อมตื่นตาไปกับหินรูปร่างแปลกตาที่เกิดจากการกัดเซาะของลมและคลื่น โดยเฉพาะ 'หินเศียรราชินี' แลนด์มาร์กอันล้ำค่าที่ห้ามพลาด เดินเล่นท่ามกลางโขดหินรูปเห็ดและพื้นผิวโลกที่ดูราวกับดาวเคราะห์ดวงอื่น ที่ทุกอย่างก้าวจะทำให้คุณทึ่งในความงามของชั้นหินและสีครามของคาบสมุทรไต้หวัน

- หินเศียรราชินี แลนด์มาร์กห้ามพลาด
- โขดหินรูปเห็ด เกิดจากการกัดเซาะของลมและคลื่น
- ชั้นหินนับล้านปี ประติมากรรมทางธรรมชาติ
- จุดเช็คอินสุดอาร์ต รวบรวมงามและความยิ่งใหญ่ของธรรมชาติ

YEHLIU GEOPARK
อุทยานธรณีเย่หลิว | นิวไทเป ไต้หวัน

“ความอาร์ตและความยิ่งใหญ่”
ของธรรมชาติไว้ในที่เดียว

จากนั้นเดินทางต่อไปยัง **หมู่บ้านโบราณจิวเฟิ่น (Jiufen Old Street)** โดยนั่งรถประจำทางขึ้นสู่ตัวหมู่บ้าน ที่นี้เป็นพื้นที่สำคัญทางประวัติศาสตร์และการค้าขายเหมือนแร่ในอดีต นักวิชาการชี้ให้เห็นว่าโครงสร้างถนนและบ้านเรือนสะท้อนถึง การวางผังเมืองและสถาปัตยกรรมแบบจีนสมัยก่อน ขณะเดียวกันนักท่องเที่ยวสามารถเพลิดเพลินกับ บรรยากาศโบราณ วิถีภูเขา และร้านค้าของที่ระลึกแบบดั้งเดิม



+ สัมผัสเสน่ห์แห่งอดีต ที่ยังมีลมหายใจ +

หมู่บ้านโบราณ จิ่วเฟิ่น

◆ JIUFEN OLD STREET ◆

หมู่บ้านโบราณกลางหุบเขา วิวทะเลสุดตระการตา
มนต์เสน่ห์ใต้หวั่นที่ไม่ควรพลาด

เสน่ห์แห่งอดีต
หมู่บ้านโบราณอายุกว่า
100 ปี เต็มไปด้วย
เรื่องราวและวัฒนธรรม

บันทึกภาพยอดเยี่ยม
วิวทะเล ภูเขา และธรรมชาติอันสงบ
บรรยากาศอันดีที่สุดใน
ยุคกลางคืน

ของอร่อยพื้นเมือง
เพลิดเพลินกับอาหารท้องถิ่น
เช่น อี้ฉองเหมิง ไทโครน่ววี้ต
และสามไข่หั่น

ช้อปปิ้งของฝาก
เลือกซื้อของฝาก งานแฮนด์เมด
และของระลึกสุดพิเศษ
มากมาย

การเดินทาง
เดินทางสะดวกจากไทเป
โดยรถไฟ + รถบัส/แท็กซี่ ใช้เวลาประมาณ 1.5 ชม.

◆ บรรยากาศสุดโรแมนติก ราวกับหลุดเข้าไปในโลกแห่งความฝัน ◆ จิ่วเฟิ่น...ที่ต้องมาเยือนสักครั้งในชีวิต ◆

กลางวัน

รับประทานอาหารกลางวัน ณ ภัตตาคาร (มีที่ 8)

นำท่านเดินทางสู่ **ตึกไทเป101 Taipei101 Tower** ที่ปัจจุบันถือว่าเป็นจุดแลนด์มาร์คของไต้หวัน โครงสร้างของตึกนี้แสดงถึงความสามารถทางด้านวิศวกรรมของไต้หวัน เพราะตึกแห่งนี้เป็นตึกที่มีความสูงถึง 508 เมตร ภายในตัวอาคารมีลูกตุ้มขนาดใหญ่หนักกว่า 660 ตันที่ช่วยถ่วงสมดุลของตัวตึกไว้ และช่วยการสั่นสะเทือนเวลาที่เกิดแผ่นดินไหวและในอดีตยังคงเคยสูงที่สุดในโลก ตึกไทเป 101 ยังคงความเป็นที่ 1 ไปได้คือลิฟต์ที่เร็วที่สุดในโลก ใช้เวลาขึ้นถึงชั้น 89 เพียงแค่ 37 วินาทีเท่านั้น **(ไม่รวมค่าขึ้นจุดชมวิวชั้น 89) ** ท่านสามารถเลือกซื้อ Optional บัตรชม ตึกไทเป 101 วิวชั้น 89 ผ่านทางบริษัททัวร์ กรุณาแจ้งความประสงค์ ณ วันจองทัวร์ หรือแจ้งล่วงหน้าก่อนการเดินทางก่อนเดินทางอย่างน้อย 7วันทำการ****



◆ แลนด์มาร์กแห่งไทเป ◆

TAIPEI 101

The Icon of Taiwan

◆ ตึกไทเป 101 ◆

ตึกที่สูงสุดในตึกเดี่ยวใจกลางกรุงไทเป
สัญลักษณ์แห่งความทันสมัยและความภาคภูมิใจของไต้หวัน
สัมผัสความยิ่งใหญ่ของสถาปัตยกรรมระดับโลก
ท่ามกลางวิวเมืองสุดอลังการ

ตึกที่สูงที่สุด
อันดับต้นๆ ของโลก

แลนด์มาร์กสำคัญ
ใจกลางไทเป

จุดถ่ายรูปยอดนิยม
ทั้งกลางวันและกลางคืน

แหล่งช้อปปิ้ง &
ไลฟ์สไตล์ครบครัน

ไม่รวมบัตรขึ้นชั้น 89
สามารถซื้อบัตรเพิ่มเติมได้ที่หน้างาน

TAIPEI
101
TAIWAN

◆ ชมความยิ่งใหญ่ของตึกไทเป 101 แลนด์มาร์กที่คุณไม่ควรพลาดเมื่อมาเยือนไต้หวัน ◆

เย็น **** อิสระอาหารเย็นเพื่อความสุขสานอย่างต่อเนื่องให้ท่านเลือกอร่อยตามสไตล์ที่ท่านโปรด ****

แวะช้อปปิ้ง ชิม ชิลล์" จบในที่เดียวที่ **Mitsui Outlet Park** สนุกกับกิจกรรมหลากหลายสำหรับทุกคนในครอบครัว สวรรค์ของคนรักแบรนด์เนม ครบทุกไลฟ์สไตล์ สินค้าแบรนด์ดังระดับโลกกว่า 200 แบรนด์ ทั้งแฟชั่น อุปกรณ์กีฬา และของใช้ในบ้าน ลดสูงสุด 30-70% ทุกวัน! อิ่มอร่อยกับร้านอาหารชื่อดังจากญี่ปุ่นและไต้หวัน

MITSUI OUTLET PARK

PREMIUM BRANDS • UNBELIEVABLE PRICES

PREMIUM BRANDS

UNBELIEVABLE PRICES

GREAT LOCATION

EXCEPTIONAL EXPERIENCE

PREMIUM OUTLET
World-class brands

SMART SHOPPING
Quality you love, prices you'll adore

FOR EVERYONE
Families, friends, and fashion lovers

ก สบควรแก่เวลาหน้าท่านออกเดินทางสู่ สนามบินเถาหยวน Taoyuan International Airport (TPE) **เช็คอินสัมภาระได้เครื่อง ไม่เกิน 23 กก. กก./ท่าน****



中華航空 CHINA AIRLINES

- ✓

สัมภาระโหลดใต้ท้องเครื่อง :
ไม่เกิน 23 กก.
ต่อชิ้น ต่อท่าน
- ✓

บริการอาหารเครื่องดื่ม
ไป-กลับ
- ✓

รวมภาษีน้ำมัน และ ภาษีสนามบิน
(ณ วันที่ 01 เม.ย. 69)

(หากสายการบินมีการปรับภาษีน้ำมันเพิ่มในภายหลัง ทางบริษัทฯ ขอสงวนสิทธิ์ในการเรียกเก็บส่วนต่างตามจริง)

ที่นั่งกว้างสบาย นั่งสบายตลอดการเดินทาง

บริการอาหารและเครื่องดื่มคุณภาพระดับพรีเมียม

22.30 น. ออกเดินทางกลับสู่ ประเทศไทย โดยสายการบิน CHINA AIRLINES เที่ยวบินที่ CI837 | TPE-BKK (22.30- 01.35 (+1) *มีอาหารบริการบนเครื่อง*

01.35 น.+1 เดินทางถึง กรุงเทพฯ (สนามบินนานาชาติสุวรรณภูมิ) Suvarnabhumi Airport (BKK) อย่างปลอดภัยโดยสวัสดิภาพ ***จบทริปพร้อมความประทับใจ****

เดินทางกลับถึง

กรุงเทพฯ

(สนามบินนานาชาติสุวรรณภูมิ)
Suvarnabhumi Airport (BKK)

SUVARNABHUMI AIRPORT

เดินทางโดยสวัสดิภาพ

สัมภาระครบถ้วน

ความประทับใจไม่รู้ลืม

เก็บเกี่ยวความทรงจำตลอดการเดินทาง

*** จบทริปพร้อมความประทับใจ ***

บริษัท แพลนเนท ฮอลิเดย์ ทราเวล จำกัด
Planet Holidays Travel Co.,Ltd

ผ่านการรับรองโดย

📍 14 อาคารแพลนเนท ซอยเฉลิมพระเกียรติ ร.9 ซอย28 แยก7 แขวงคอกไม้ เขตประเวศ
กรุงเทพฯ 10250 ☎ 02-530-9899 ☎ 091-939-4556, 091-778-4442, 085-567-5444



อัตราค่าบริการ

**** รวมภาษีน้ำมัน และ ภาษีสนามบินทุกแห่ง (ข้อมูล ณ วันที่ 28 เมษายน 2569) ******

วันเดินทาง	ราคาทัวร์ผู้ใหญ่ /เด็ก (พักห้องละ 2-3 ท่าน)	ห้องพักเดี่ยว (เพิ่มท่านละ)	ราคาทัวร์กรณีมีตัว เครื่องบินแล้ว (Join Land)
09-13 ก.ค. 69	19,888	6,000	16,888
20-24 ส.ค.69	21,888	6,000	19,888
10-14 ก.ย.69	21,888	6,000	19,888
24-28 ก.ย.69	23,888	6,000	20,888
08-12 ต.ค.69	23,888	6,000	20,888
22-26 ต.ค.69	24,888	6,000	21,888

รายการทัวร์ข้างต้นอาจมีการเปลี่ยนแปลงตามความเหมาะสม

เด็กอายุไม่เกิน 2 ปี ณ วันเดินทางกลับ (Infant) ท่านละ 10,000 บาท (สำหรับทารกไม่เก็บค่าทิป)

อัตรานี้ไม่รวมค่าทิปคนขับรถ มัคคุเทศก์ท้องถิ่น และ หัวหน้าทัวร์ ท่านละ 2,000 บาท/ท่าน





อัตราค่าบริการรวม



ค่าตัวโดยสารเครื่องบินไป-กลับ ชั้นประหยัด
พร้อมค่าภาษีสนามบินทุกแห่งตาม
รายการทัวร์ข้างต้น



เจ้าหน้าที่บริษัท ๓ คอยอำนวยความสะดวก
สะดวกทุกท่านตลอดการเดินทาง



ค่าประกันวินาศภัยเครื่องบินตามเงื่อนไข
ของแต่ละสายการบิน



ค่าอาหาร ค่าบิซม และ ค่ายานพาหนะ
ทุกชนิด ตามที่ระบุไว้ในรายการทัวร์ข้างต้น



ค่าน้ำหนักกระเป๋าเดินทางตามสายการบิน
กำหนดไว้ที่ 23 กิโลกรัม / ท่าน / ใบ



คุ้มครองการเสียชีวิตจากอุบัติเหตุสูงสุด
2,000,000 บาท

คุ้มครองค่ารักษาพยาบาลจากอุบัติเหตุสูงสุด
500,000 บาท

(เงื่อนไขตามกรมธรรม์) เช่นไม่ประกันการเดินทาง ค่าประกันอุบัติเหตุและ
ค่ารักษาพยาบาล คู่คุ้มครองเฉพาะกรณีที่ได้รับอุบัติเหตุระหว่างการเดินทาง
ไม่คุ้มครองอาการสูงสุด, เสียทรัพย์สินส่วนตัว และไม่มีคุ้มครองโรคระบาดด้วยอยู่เดินทาง
และคุ้มครองเฉพาะผู้เดินทางไปกลับหรือกรุ๊ปเท่านั้น



ค่าที่พักห้องละ 2-3 ท่าน ตามโรงแรมที่ระบุไว้
ในรายการหรือ ระดับเทียบเท่า

- กรณีห้อง TWIN BED (เตียงเดี่ยว 2 เตียง) ซึ่งโรงแรม
ไม่มีห้องยูนิติน ทางบริษัทขอปรับเป็นห้อง DOUBLE BED
แทนโดยมี ต้องแจ้งให้ทราบล่วงหน้า
- หากต้องการห้องพักแบบ DOUBLE BED ซึ่งโรงแรมไม่มี
หรือเต็ม ทางบริษัทขอปรับเป็นห้อง TWIN BED แทนโดยมี
ต้อง แจ้งให้ทราบล่วงหน้า เช่นกัน
- กรณีพักแบบ TRIPLE ROOM 3 ท่าน ทางที่ 3 อาจเป็น
เสรมเตียง หรือ SOFA BED หรือ เสรมฟูกที่นอน ทั้งนี้ ขึ้นอยู่กับ
รูปแบบการจัดห้องพักของโรงแรมนั้นๆ



อัตราค่าบริการไม่รวม



ค่าทำหนังสือเดินทางไทย
และเอกสารต่างตัว



ค่าน้ำหนักกระเป๋าเดินทาง
ในกรณีที่เกินกว่าสายการบิน
กำหนด



ค่าภาษีน้ำมัน ที่สายการบินเรียก
เก็บเพิ่มหลังจากทางบริษัท
ได้ออกตั๋วเครื่องบินไปแล้ว
ซึ่งลูกค้าต้องชำระส่วนต่างเพิ่ม

อัตราค่าตัวมีทั้งแบบไป ใช้รวมกันน้ำมันและภาษี
สนามบินตามอัตราปัจจุบัน ณ วันที่ออกใบประมาณตัว
อย่างไรก็ตาม หากต่ออัตราที่กระแจะเปลี่ยนแปลง ทางสาย
การบินมีอัตราประเภทที่ระบุไว้ในค่าตัวน้ำมัน ค่าลดอาชวณ
หรือมีค่าใช้จ่ายเพิ่มเติมอื่นๆ (แนวทางบริษัทฯ จะได้ทำการ
ออกตัวเครื่องบินในใบแจ้งอัตราค่า) ทางบริษัทฯ ขอความ
กรุณาเรียกทำใบชี้แจงในข้อต่างที่ขอความทราบเป็นขอ



ค่าใช้จ่ายส่วนตัวนอกเหนือ
จากรายการ เช่น ค่าเครื่องดื่ม
ค่าอาหารที่สั่งเพิ่ม ค่าโทรศัพท์
 ฯลฯ



สำหรับท่านที่รับประทานอาหารพิเศษ
อาหารเจ หรือไม่ทานเนื้อสัตว์ ไซบีนหมู
โกทิทาบัก และมีความจำเป็นให้ทาง
บริษัทฯ จัดเตรียมอาหารให้ท่านเป็นพิเศษ
นอกเหนือจากที่ระบุไว้ในรายการ
ขอสงวนสิทธิ์ในการเรียกเก็บค่าใช้จ่าย
เพิ่มเติมตามจริงเท่านั้น



ค่าธรรมเนียมเอกสารเข้าเมือง
สำหรับผู้ถือพาสปอร์ตต่างประเทศ

- ใต้ห้อง ประกาศยกเลิกรัฐบาลไทยคนไทย
ผู้ที่ประสงค์จะพำนักระยะสั้นในรวม 14 วัน
ขยายมาตรการฟรีวีซ่าไปจนถึง 31 กรกฎาคม 2569
- ช่องทาง, นำเข้า และวีซ่าแบบ ประกาศยกเลิกรัฐ
ให้คนไทย ผู้ที่ประสงค์จะพำนักระยะสั้นในรวม 30 วัน



ภาษีมูลค่าเพิ่ม 7%
และหัก ณ ที่จ่าย 3%



ค่าทิปมีคฤเทศที่ท้องถิ่น
และคนขับรถ รวม
2,000 บาท/ท่าน/กรุ๊ป
(เด็กชำระกับเท่ากับผู้ใหญ่)
ชำระที่สนามบิน

****รวมภาษีน้ำมัน และ ภาษีสนามบินทุกแห่ง ณ วันที่ 01 เม.ย. 69 ****
(หากสายการบินมีการปรับภาษีน้ำมันเพิ่มในภายหลัง ทางบริษัทฯ ขอสงวนสิทธิ์ในการเรียกเก็บส่วนต่างตามจริง)





เงื่อนไขการให้บริการ

- 1 การเดินทางในแต่ละครั้งจะต้องมีผู้โดยสารจำนวน 9 ท่านขึ้นไป ถ้าผู้โดยสารไม่ครบจำนวนดังกล่าว ทางบริษัทฯ ขอสงวนสิทธิ์ในการเปลี่ยนแปลงราคาหรือยกเลิกการเดินทาง
- 2 ในกรณีที่ลูกค้าต้องออกตัวโดยสายภายในประเทศ กรุณาติดต่อเจ้าหน้าที่ของบริษัทฯ เพื่อเช็คว่ากรุ๊ปมีการคอนเฟิร์มเดินทางก่อนทุกครั้ง เนื่องจากสายการบินอาจมีการปรับเปลี่ยนไฟล์ทบิน หรือเวลาบิน โดยไม่ได้แจ้งให้ทราบล่วงหน้า ทางบริษัทฯ จะไม่รับผิดชอบใด ๆ ในกรณี ที่ท่านออกตัวภายในโดยไม่แจ้งให้ทราบและหากไฟล์ทบินมีการปรับเปลี่ยนเวลาบินเพราะถือว่าท่านยอมรับในเงื่อนไขดังกล่าว
- 3 การชำระค่าบริการ
 - 3.1 กรุณาชำระมัดจำ ท่านละ 10,000 บาท
 - 3.2 กรุณาชำระค่าทัวร์เต็มจำนวน ในกรณีที่ค่าทัวร์ราคาต่ำกว่า 10,000 บาท
 - 3.3 กรุณาชำระค่าทัวร์ส่วนที่เหลือ 30 วันก่อนออกเดินทาง **45 วันก่อนเดินทางสำหรับช่วงสงกรานต์และปีใหม่**
 - 3.4 กรณีวันเดินทางน้อยกว่า 21 วัน หรือราคาทัวร์โปรโมชั่น ต้องชำระค่าทัวร์เต็มจำนวนเท่านั้น
- 4 กรณีผู้เดินทางที่ต้องการความช่วยเหลือเป็นพิเศษ เช่น การขอใช้วีลแชร์ที่สนามบิน กรุณาแจ้งบริษัทฯ อย่างน้อย 7 วันก่อนการเดินทาง หรือเริ่มตั้งแต่ท่านจองทัวร์ มิฉะนั้นทางบริษัทฯ ไม่สามารถจัดการได้ล่วงหน้า ทางบริษัทฯ ขอสงวนสิทธิ์ในการเรียกเก็บค่าใช้จ่ายตามจริงที่เกิดขึ้นกับผู้เดินทาง (ถ้ามี)
- 5 กรณีใช้หนังสือเดินทางราชการ (เล่มน้ำเงิน) เดินทางเพื่อการท่องเที่ยวเกี่ยวกับคณะทัวร์ หากท่านถูกปฏิเสธในการเข้า-ออกประเทศใด ๆ ก็ตาม ทางบริษัทฯ ขอสงวนสิทธิ์ไม่คืนค่าทัวร์และรับผิดชอบใด ๆ ทั้งสิ้น
- 6 ทางบริษัทฯ ทำหน้าที่เป็นเพียงตัวแทนในการประสานงานการเดินทางเท่านั้น และ ขอสงวนสิทธิ์ปฏิเสธความรับผิดชอบและไม่สามารถคืนเงินค่าบริการหรือชดเชยค่าเสียหายใดๆ ได้ในทุกกรณี สำหรับความสูญเสีย, ความเสียหาย, หรือค่าใช้จ่ายที่เพิ่มขึ้นของนักท่องเที่ยว ซึ่งเกิดจากเหตุสุดวิสัยและปัจจัยที่นอกเหนือการควบคุมของบริษัทฯ อาทิเช่น: ภัยธรรมชาติ, สภาพอากาศแปรปรวน, ภัยสงคราม, การจลาจล, การนัดหยุดงาน, โรคระบาด, การยกเลิก/ล่าช้า/เปลี่ยนแปลงตารางการบิน, ความขัดข้องของการคมนาคม, อุบัติเหตุ, ความเจ็บป่วย, การสูญหายหรือเสียหายของสัมภาระ, ตลอดจนการถูกปฏิเสธการเข้า-ออกเมืองหรือข้อห้ามทางกฎหมายจากเจ้าหน้าที่รัฐ ทั้งนี้ บริษัทฯ จะให้ความช่วยเหลือทางด้านประสานงานอย่างสุดความสามารถ



เงื่อนไขอื่นๆ



โปรดตรวจสอบ PASSPORT : กรุณานำพาสปอร์ตติดตัวมาในวันเดินทาง พาสปอร์ตต้องมีอายุไม่ต่ำกว่า 6 เดือน หรือ 180 วัน ขึ้นไปก่อนการเดินทาง และต้องมีหน้ากระดาษอย่างน้อย 6 หน้า



หมายเหตุ : สำหรับผู้เดินทางที่อายุไม่ถึง 18 ปี และไม่ได้เดินทางกับบิดา มารดา ต้องมีจดหมายยินยอมให้บุตรเดินทางไปต่างประเทศจากบิดาหรือมารดาแบบมาด้วย





สำคัญ โปรดอ่านเงื่อนไขที่ท่านควรทราบ



ข้อมูลสำคัญเกี่ยวกับสายการบิน

การจัดที่นั่งบนเครื่องบินจะถูกกำหนดโดยสายการบิน ซึ่งจะดำเนินการผ่านระบบอัตโนมัติ ผู้โดยสารไม่สามารถเลือกที่นั่งได้ และที่นั่งอาจไม่ได้อยู่ติดกัน ซึ่งบริษัทไม่สามารถเข้าไปจัดการได้แต่อย่างใด



ข้อมูลสำคัญเกี่ยวกับโรงแรมที่พัก

ห้องพักในโรงแรมอาจมีความแตกต่างกัน ดังนั้น ห้องพักประเภทห้องเดี่ยว (Single) ห้องพักรู้คู่ (Twin/Double) และห้องพักรู้สำหรับ 3 ท่าน (Triple) อาจไม่ได้ตั้งอยู่ในอาคารหรือชั้นเดียวกัน



เงื่อนไขและข้อควรทราบอื่นๆ ที่ไปที่ท่านควรทราบ

รายการทัวร์อาจมีการปรับเปลี่ยนหรือยกเลิกตามสภาพอากาศและความเหมาะสม โดยคำนึงถึงความปลอดภัยของผู้เดินทางเป็นหลัก โดยไม่จำเป็นต้องแจ้งให้ทราบล่วงหน้า

อัตราค่าทัวร์ที่นำเสนอนี้ ได้รวมภาษีน้ำมันและภาษีสนามบินตามอัตราปัจจุบัน ณ วันที่ออกโปรแกรมแล้ว อย่างไรก็ตาม หากก่อนวันเดินทาง ทางสายการบิน มีการประกาศปรับขึ้นค่าภาษีน้ำมัน ภาษีสนามบิน หรือค่าใช้จ่ายเพิ่มเติมอื่นๆ (แม้ว่าทางบริษัทฯ จะได้ทำการออกตั๋วเครื่องบินไปแล้วก็ตาม) ทางบริษัทฯ ขอความกรุณาเรียกเก็บค่าใช้จ่ายในส่วนต่างนี้เพิ่มตามความเป็นจริง



ไม่รับผิดชอบค่าใช้จ่าย ตัวเครื่องบินภายในประเทศทุกกรณี



กรณีที่ท่านเดินทางจากต่างจังหวัด ค่าใช้จ่ายในการเดินทางเช่น ตัวเครื่องบิน รถไฟ รถทัวร์ ที่พัก ไม่ได้ อยู่ในรายการทัวร์ รวมถึงกรณีที่เกี่ยวข้อง (ภายในประเทศ) มีการเปลี่ยนแปลงอันเนื่องมาจาก สายการบินเปลี่ยนแปลงเวลาบิน เที่ยวบิน ยกเลิกเที่ยวบิน หรือล่าช้าเหตุสุดวิสัยอื่นๆ ทางบริษัทฯ จะไม่รับผิดชอบค่าใช้จ่ายในส่วนนี้



หากทำการชำระเงินแล้ว

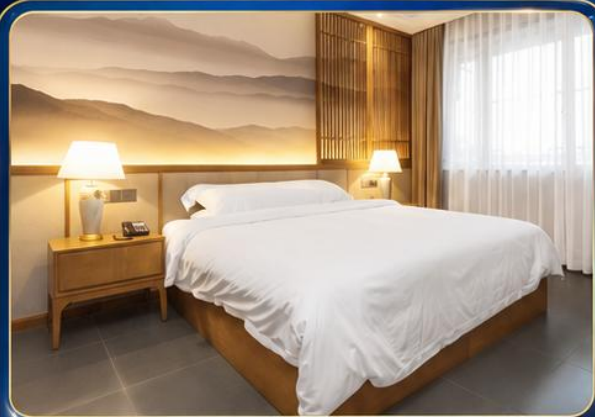
ทางบริษัทขอสงวนสิทธิ์ในการถือว่าท่านได้ยอมรับเงื่อนไขดังกล่าวแล้ว และจะไม่มี การฟ้องร้องใดๆ เนื่องจากท่านได้ยอมรับเงื่อนไขในการให้บริการแล้ว

สำคัญ!!
กรุณาอ่านเงื่อนไข
แนบท้ายโดยละเอียด
เพื่อประโยชน์สูงสุดของท่าน

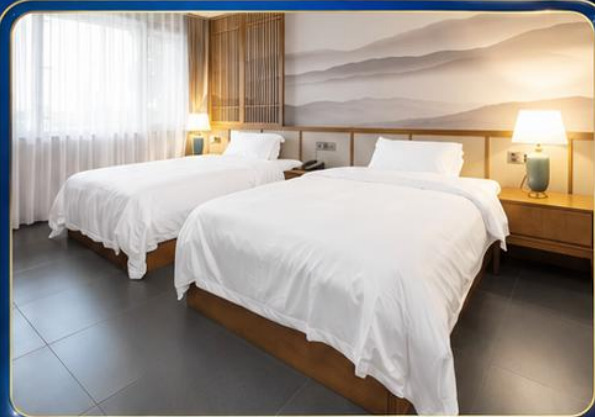




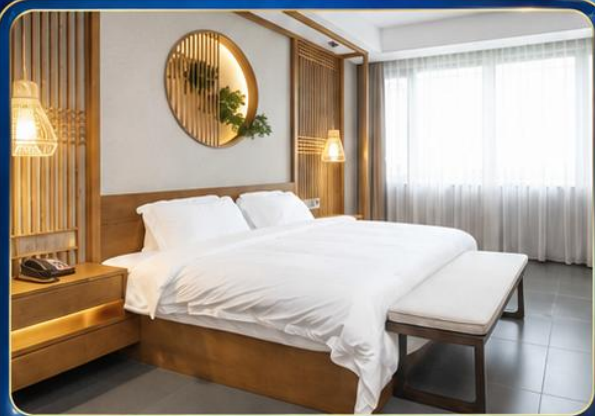
ตัวอย่างประเภทห้องพัก



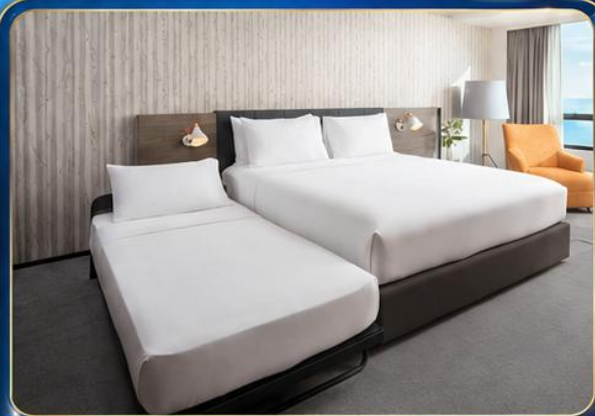
👤 SINGLE (SGL)



👤👤 TWIN (TWN)



👤👤 DOUBLE (DBL)



👤👤+👤 TRIPLE (TRP)

** รูปภาพห้องพักเป็นเพียงภาพสื่อถึงประเภทของเตียงเท่านั้น ไม่ใช่ภาพห้องพักจริงสำหรับการเข้าพัก**





Allianz Travel ประกันการเดินทาง หมดกังวล ทุกการเดินทาง

ระยะเวลาการเดินทาง	(แผนฮิปโป) เอเชีย	(แผนฮิปโป) ทั่วโลก	ระยะเวลาการเดินทาง	(แผนฮิปโป) เอเชีย	(แผนฮิปโป) ทั่วโลก	ผลประโยชน์ ความคุ้มครอง	เดินทางในเอเชีย	เดินทางทั่วโลก
1-2 วัน	220.-	420.-	9 วัน	335.-	585.-	1. การสูญเสียชีวิต / อวัยวะ / สาเหตุ หรืออุบัติเหตุทางอากาศ จากอุบัติเหตุ - อุบัติเหตุขึ้นบินอายุตั้งแต่ 16 ปี จนถึง 75 ปี - อุบัติเหตุขึ้นบินอายุตั้งแต่ 16 ปี หรือมากกว่า 75 ปี	1,500,000.- 750,000.-	2,000,000.- 1,000,000.-
3 วัน	230.-	420.-	10 วัน	345.-	605.-			
4 วัน	240.-	420.-	11 วัน	365.-	660.-	2. ค่ารักษาพยาบาลในต่างประเทศ (วงเงินต่อการเดินทางแต่ละครั้ง สำหรับแผนรายปี) - ค่ารักษาพยาบาลต่อวันในประเทศไทย (ภายใน 30 วัน นับจากวันเดินทาง กับประเทศไทย) - ค่ารถพยาบาลไปยังท่าอากาศยานในต่างประเทศกรณีไม่มีรถพยาบาลในต่างประเทศก่อน (ภายใน 7 วัน นับจากวันเดินทางกับประเทศไทย)	2,000,000.- 200,000.- 50,000.-	2,000,000.- 200,000.- 50,000.-
5 วัน	250.-	460.-	12 วัน	375.-	680.-			
5 วัน	295.-	470.-	13 วัน	385.-	710.-			
7 วัน	315.-	555.-	14 วัน	400.-	730.-			
8 วัน	325.-	575.-	15-18 วัน	450.-	855.-			

รายละเอียดการชำระค่าบริการ



ชื่อบัญชี : บจก. ลุกซ์แพลนเนท ทราเวลเลอร์
ธนาคาร กสิกรไทย สาขา มาร์เก็ต วิลเลจ สุวรรณภูมิ
137-1-55475-7



ชื่อบัญชี : บจก. ลุกซ์แพลนเนท ทราเวลเลอร์
ธนาคาร ยูโอบี สาขา ถนนศรีวิธา
797-1-65104-4



ชื่อบัญชี : คุณนิษฐเนตร ทวีอักษรตีฆา
ธนาคาร กสิกรไทย สาขา เมกาบางนา
028-1-54355-5



ชื่อบัญชี : คุณนิษฐเนตร ทวีอักษรตีฆา
ธนาคาร ยูโอบี สาขา พาราไดซ์ พาร์ค
813-1-74805-1



ชื่อบัญชี : คุณนิษฐเนตร ทวีอักษรตีฆา
ธนาคาร กรุงเทพ สาขาเอ็กเชน ทาวเวอร์
926-0-10444-4

สอบถามเพิ่มเติม/จองทัวร์



แพนกขายจอยคนบ้าน :
085-567-5444, 091-778-4442, 091-939-4556,
081-855-7999, 081-839-0999

แพนกกรุ๊ปเหมา : 063-539-3965, 091-939-9356

Hotline 02-530-9899 (เวลา 9.00-19.30 น.)

สแกน QR code
สอบถามข้อมูลเพิ่มเติมได้ที





บริษัท แพลนเนท ฮอลิเดย์ ทราเวล จำกัด
Planet Holidays Travel Co.,Ltd

ใบอนุญาตเลขที่ :11/06474 (ปีครบการ 20 ปี)



รับจัดทัวร์ : ฟอร์มขึ้นบัตรทั่วโลก / กรุ๊ปเหมาส่วนตัว / สัมมนา สุขภาพ / จองตั๋วเครื่องบิน



☎ 02-530-9899 ☎ 081-855-7999, 081-839-0999, 091-939-4556, 091-778-4442, 085-567-5444 @planetholiday www.planetholidaystravel.com



โอนผ่านธนาคารตามรายละเอียดดังนี้

ชื่อบัญชี : บจก. ลุคซ์แพลนเนท ทราเวลเลอร์

ธนาคารกสิกรไทย
开泰银行 KASIKORNBANK



ธนาคารกสิกรไทย : สาขา มาร์เก็ต วิลเลจ สุวรรณภูมิ

เลขที่บัญชี : 137-1-55475-7

ชื่อบัญชี : คุณนิษฏาเนตร์ ทวีอักษรดีวิษา

ธนาคารกสิกรไทย
开泰银行 KASIKORNBANK



ธนาคารกสิกรไทย : สาขา เมกาบางนา

เลขที่บัญชี : 028-1-54355-5

กรุณาส่งสลิปหลังจากชำระค่าทัวร์ด้วยนะครับ



บริษัท แพลนเนท ฮอลิเดย์ ทราเวล จำกัด
Planet Holidays Travel Co.,Ltd

ผ่านการรับรองโดย

14 อาคารแพลนเนท ซอยเฉลิมพระเกียรติ ร.9 ซอย28 แยก7 แขวงคอกไม้ เขตประเวศ
กรุงเทพฯ 10250 ☎ 02-530-9899 ☎ 091-939-4556, 091-778-4442, 085-567-5444

